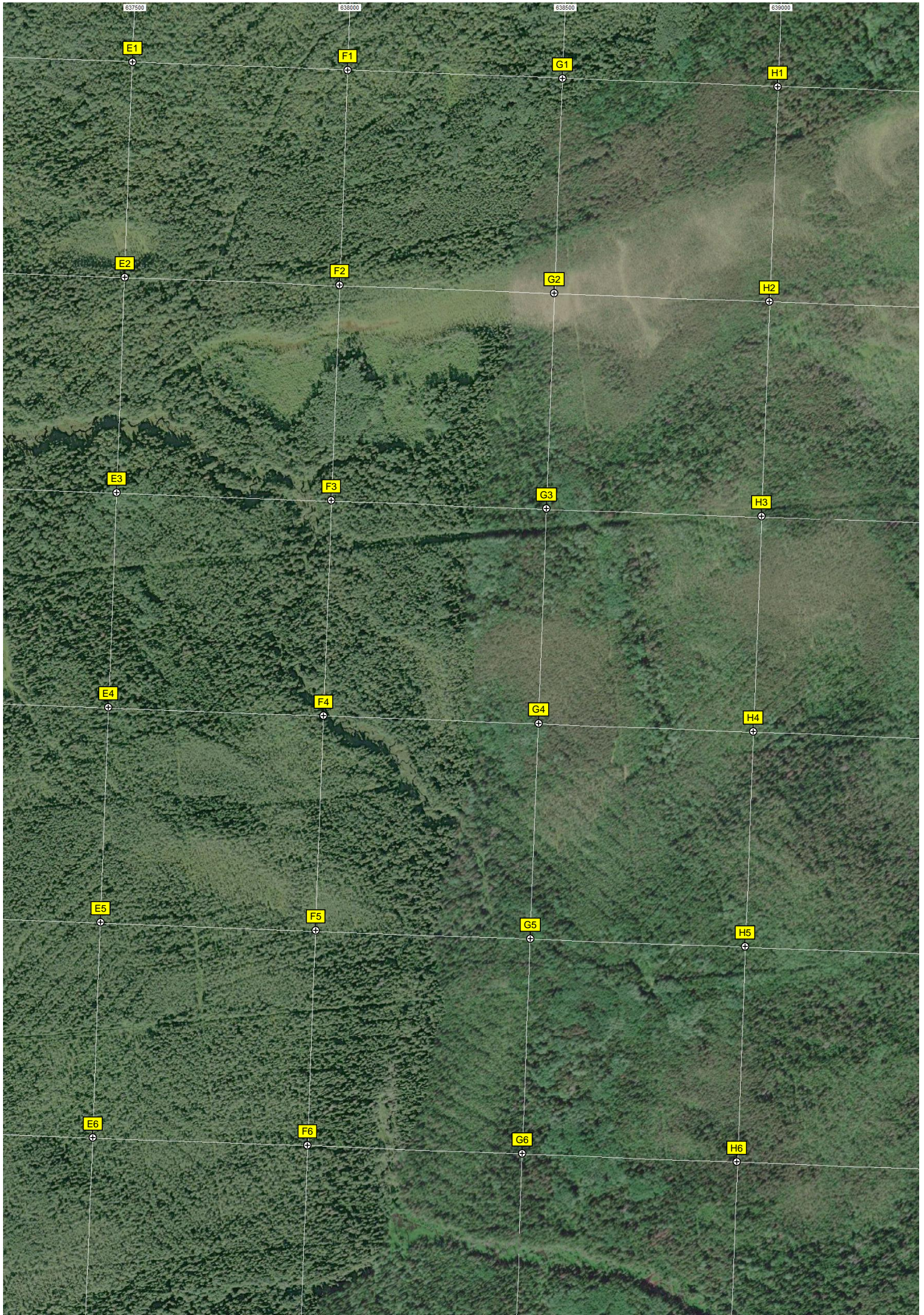


Дорога для объезда КПП пограничников "Чайка"

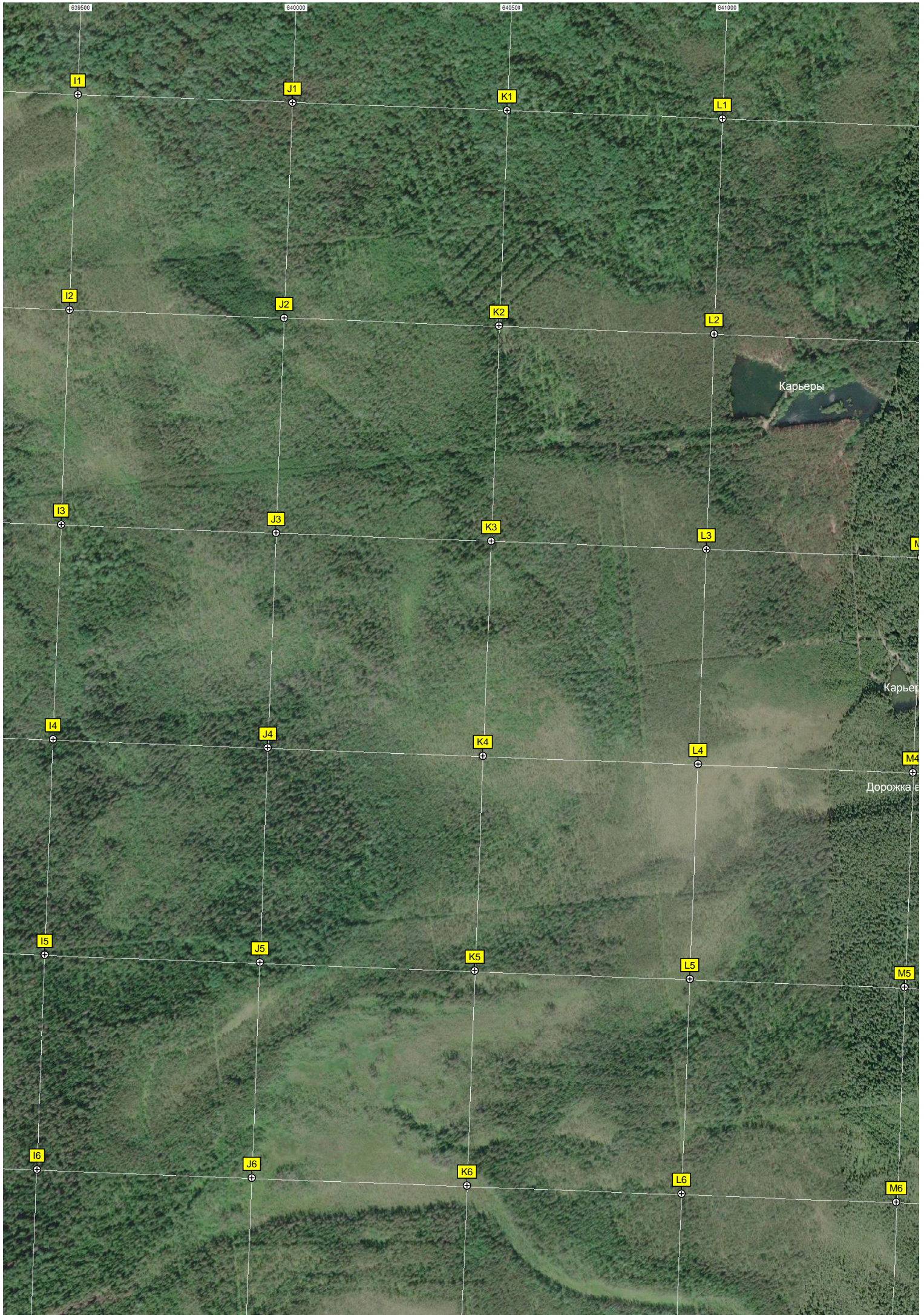
Расчистка под карьер

Бывший пионерлагерь

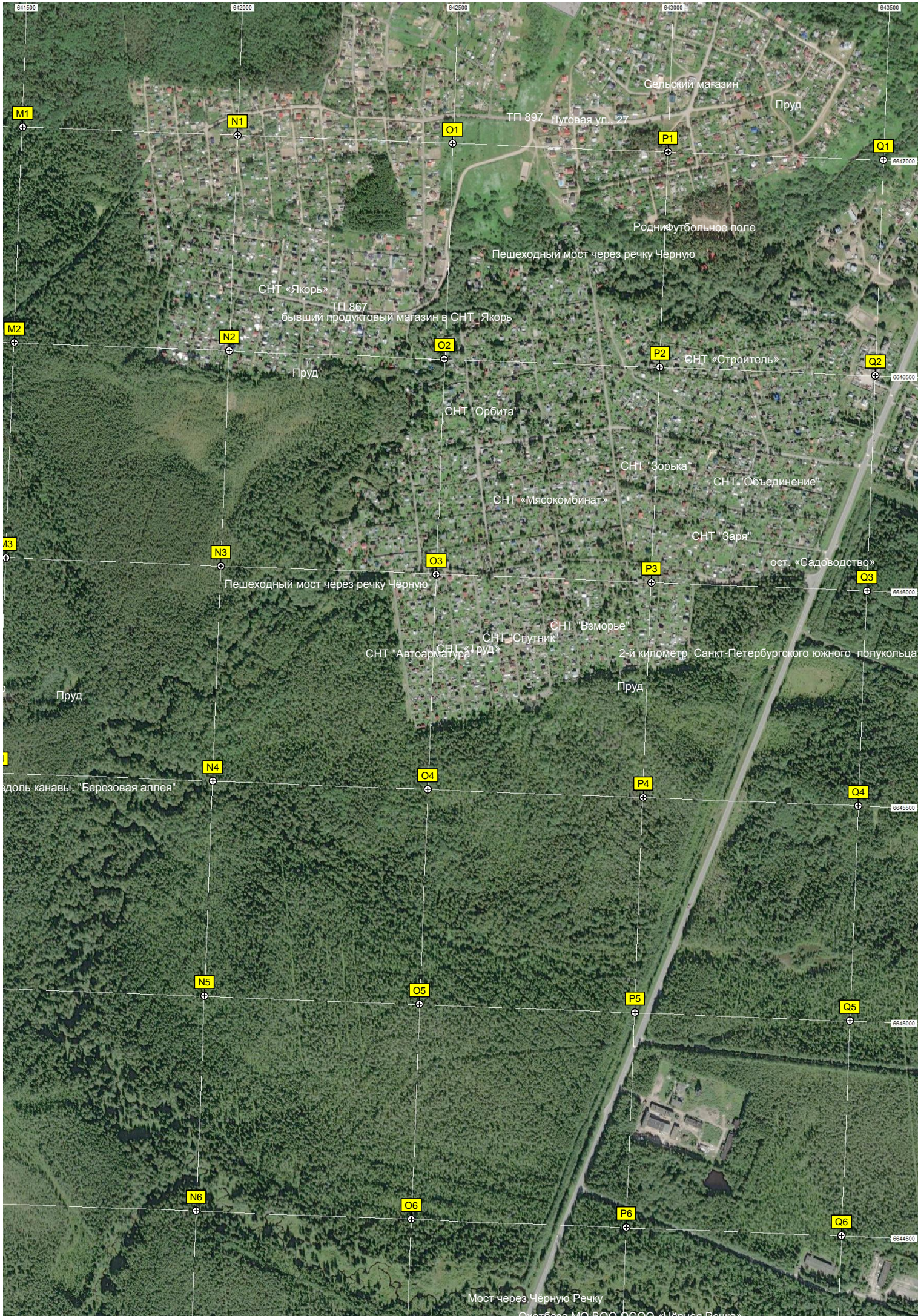












641500

642000

642500

643000

643500

M1

N1

O1

P1

Q1

ТП 897 Луговая ул. 27

Сельский магазин

Пруд

Родни футбольное поле

Пешеходный мост через речку Чёрную

СНТ «Якорь»

ТП 867  
бывший продуктовый магазин в СНТ «Якорь»

Пруд

O2

P2

СНТ «Строитель»

Q2

СНТ «Орбита»

СНТ «Звезда»

СНТ «Объединение»

СНТ «Мясокомбинат»

СНТ «Заря»

ост. «Садоводство»

M3

N3

O3

P3

Q3

Пешеходный мост через речку Чёрную

СНТ «Автоарматура»

СНТ «Труда»

СНТ «Спутник»

СНТ «Взморье»

2-й километр Санкт-Петербургского южного полукольца

Пруд

Пруд

вдоль канавы: «Березовая аллея»

N4

O4

P4

Q4

N5

O5

P5

Q5

N6

O6

P6

Q6

Мост через Чёрную Речку

Октябрь МО ВОО ООО «Чёрная Речка»

6647000

6646500

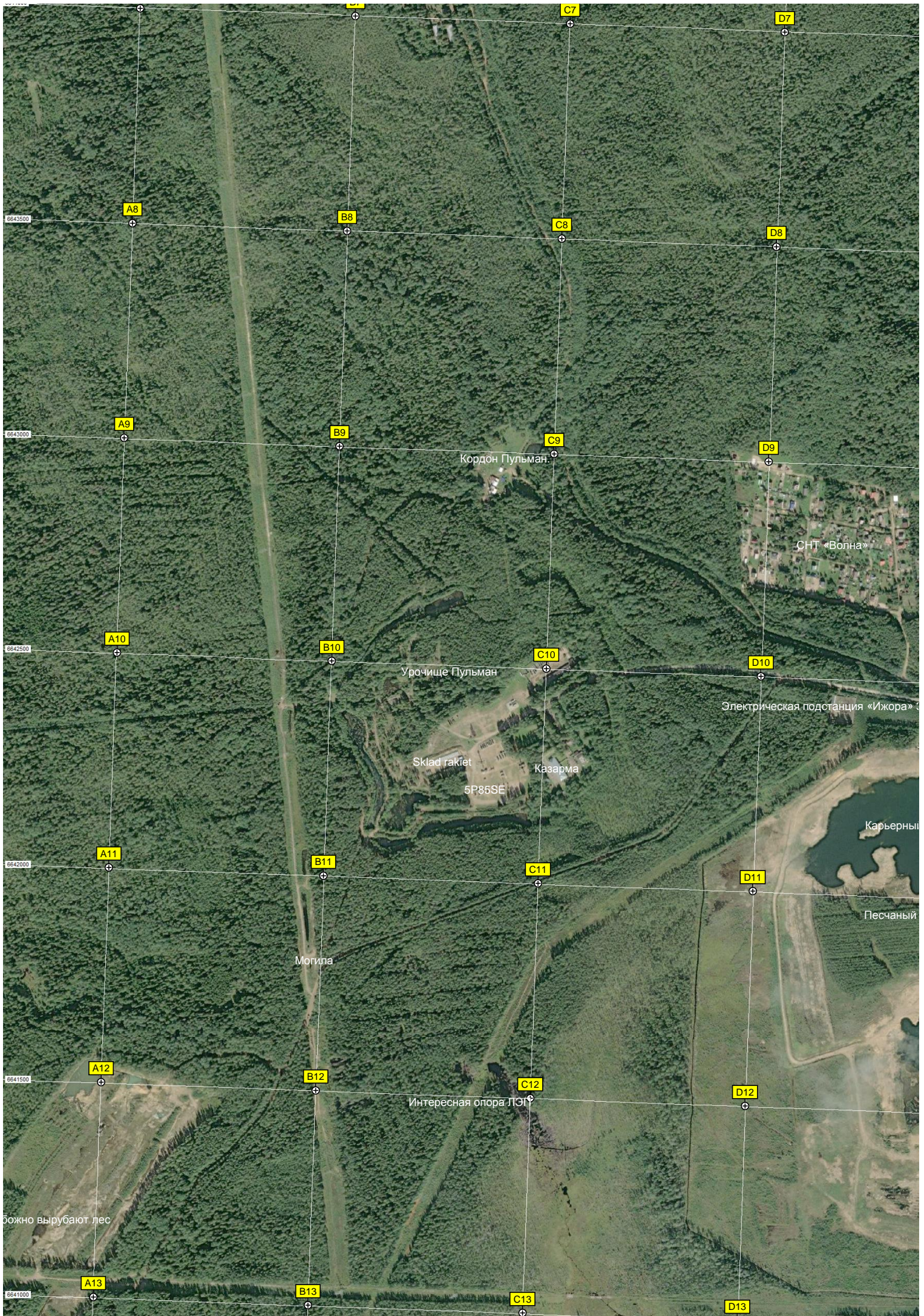
6646000

6645500

6645000

6644500





A8

A9

A10

A11

A12

A13

B8

B9

B10

B11

B12

B13

C8

C9

C10

C11

C12

C13

D8

D9

D10

D11

D12

D13

Кордон Пульман

Урочище Пульман

Склад ракет

5P35SE

Казарма

Электрическая подстанция «Ижора»

Карьерный

Песчаный

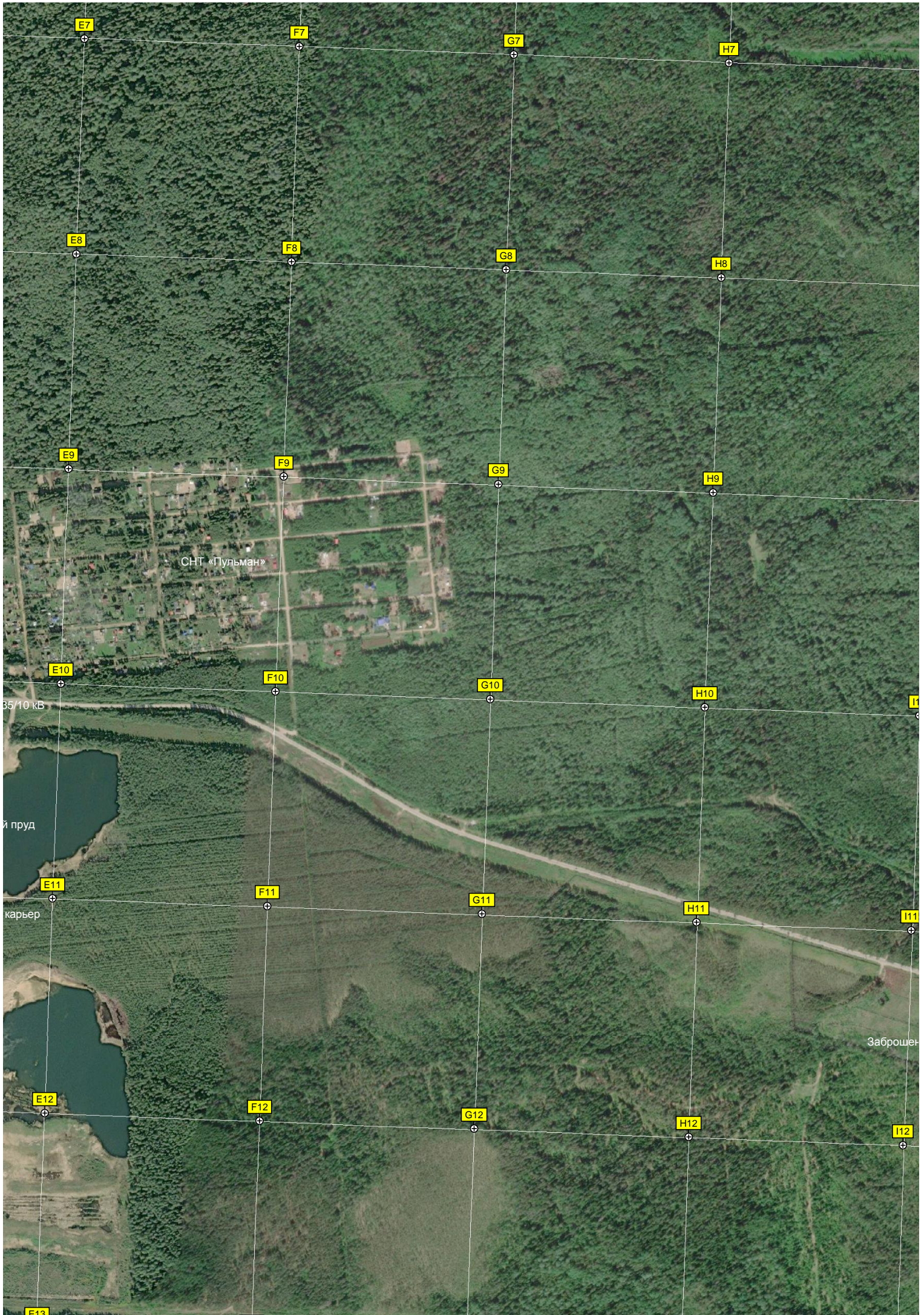
Могила

Интересная опора ЛЭП

можно вырубать лес

СНТ «Волна»





E7

F7

G7

H7

E8

F8

G8

H8

E9

F9

G9

H9

СНТ «Пульман»

E10

F10

G10

H10

35/10 кВ

й пруд

E11

F11

G11

H11

карьер

I11

E12

F12

G12

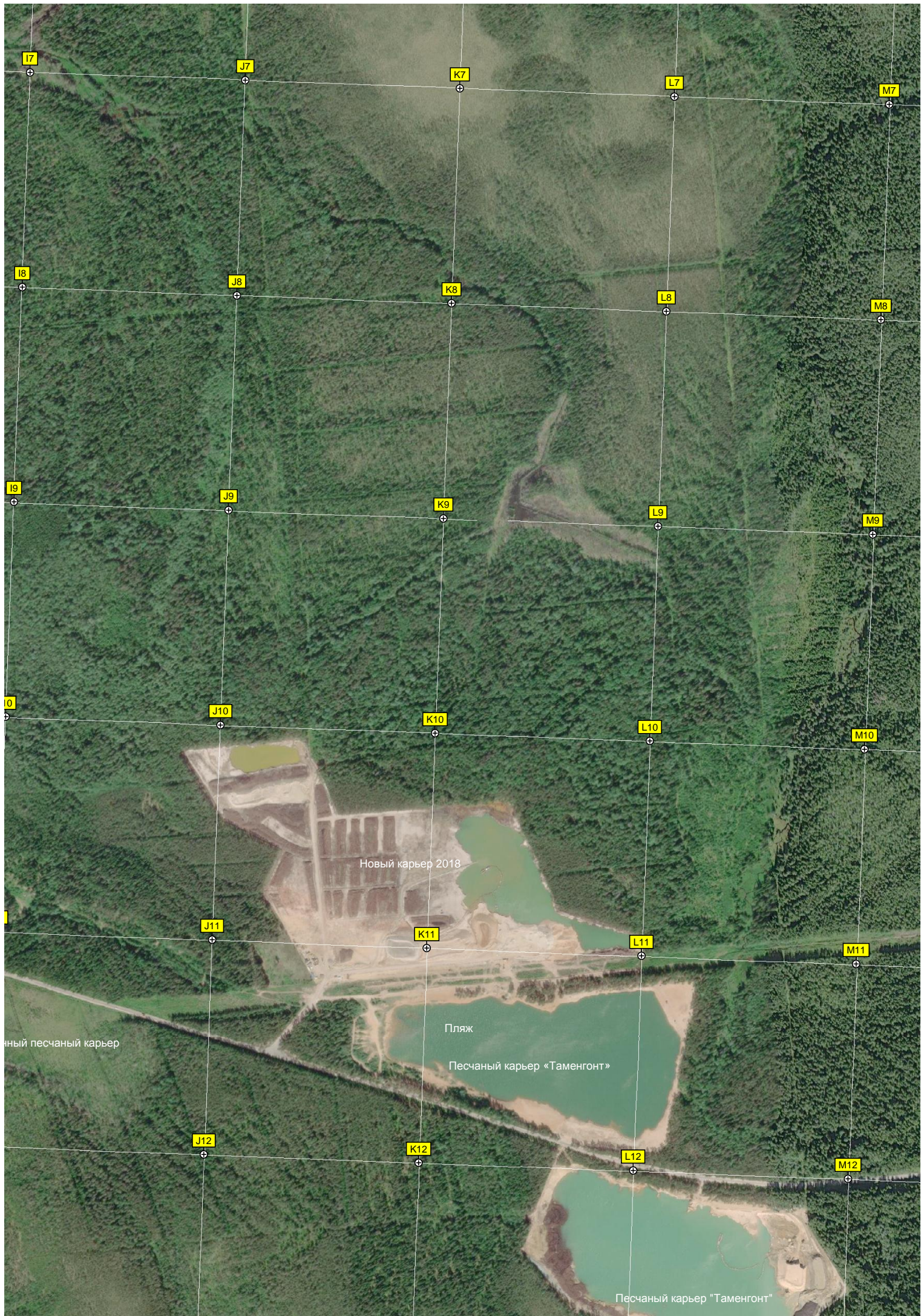
H12

I12

Заброшен

E13





Новый карьер 2018

Пляж

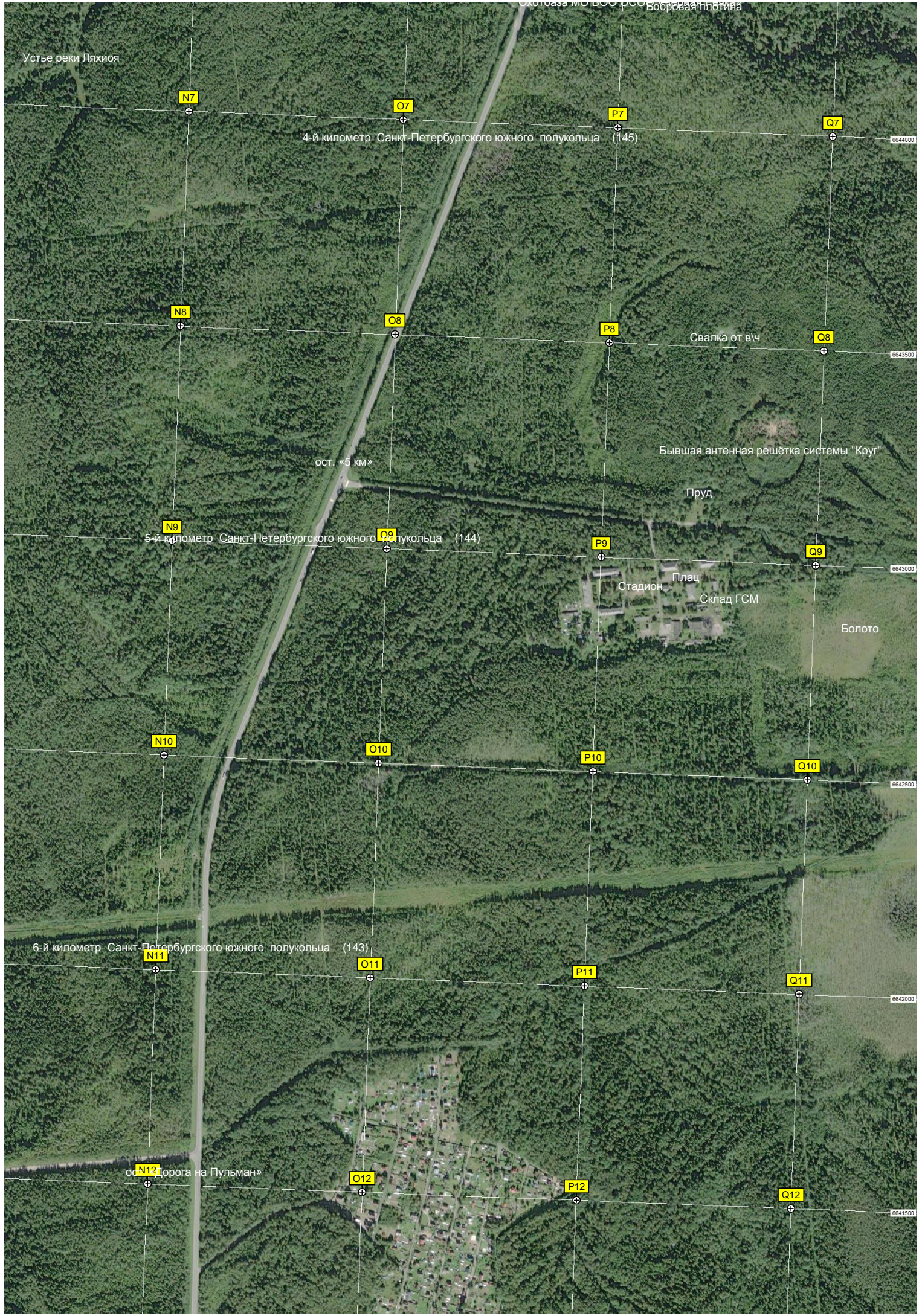
Песчаный карьер «Таменгонт»

Песчаный карьер «Таменгонт»

Песчаный карьер



Устье реки Ляхиоя



4-й километр Санкт-Петербургского южного полукольца (145)

5-й километр Санкт-Петербургского южного полукольца (144)

6-й километр Санкт-Петербургского южного полукольца (143)

ост. «Дорога на Пульман»

Свалка от в/ч

Бывшая антенная решетка системы «Круг»

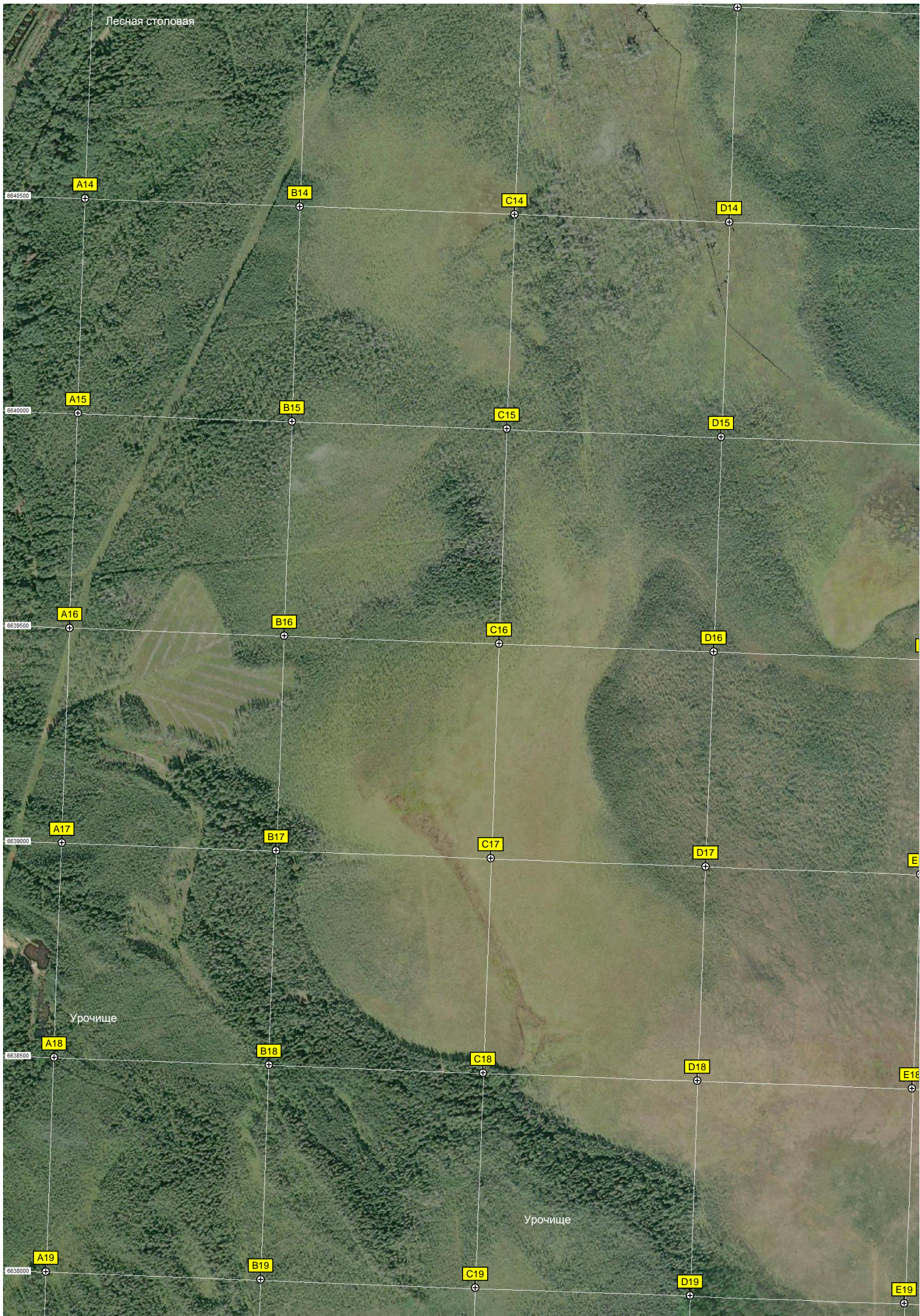
Пруд

Стадион  
Плaц  
Склад ГСМ

Болото



Лесная столовая



6640500

6640000

6639500

6639000

6638500

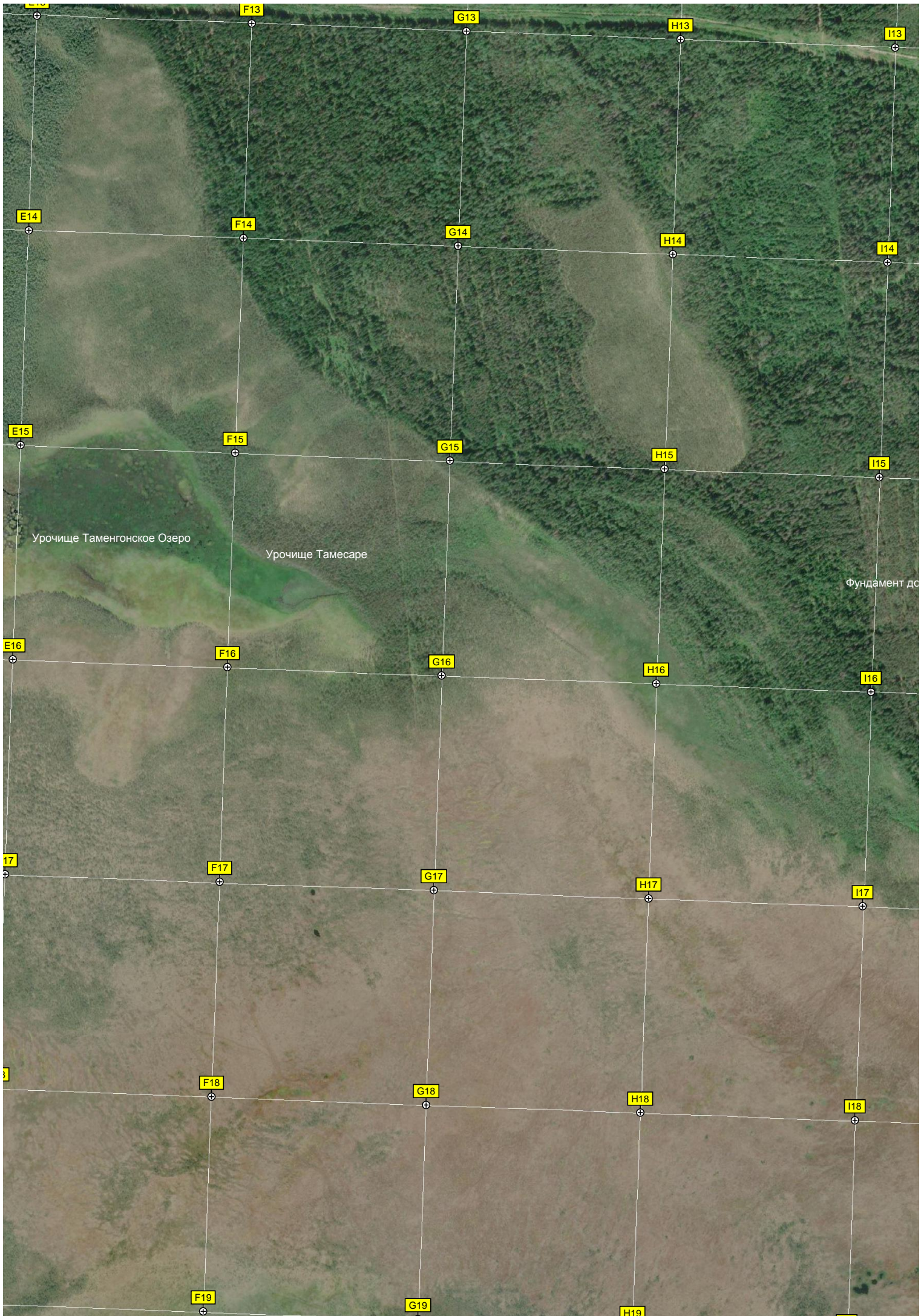
6638000

E

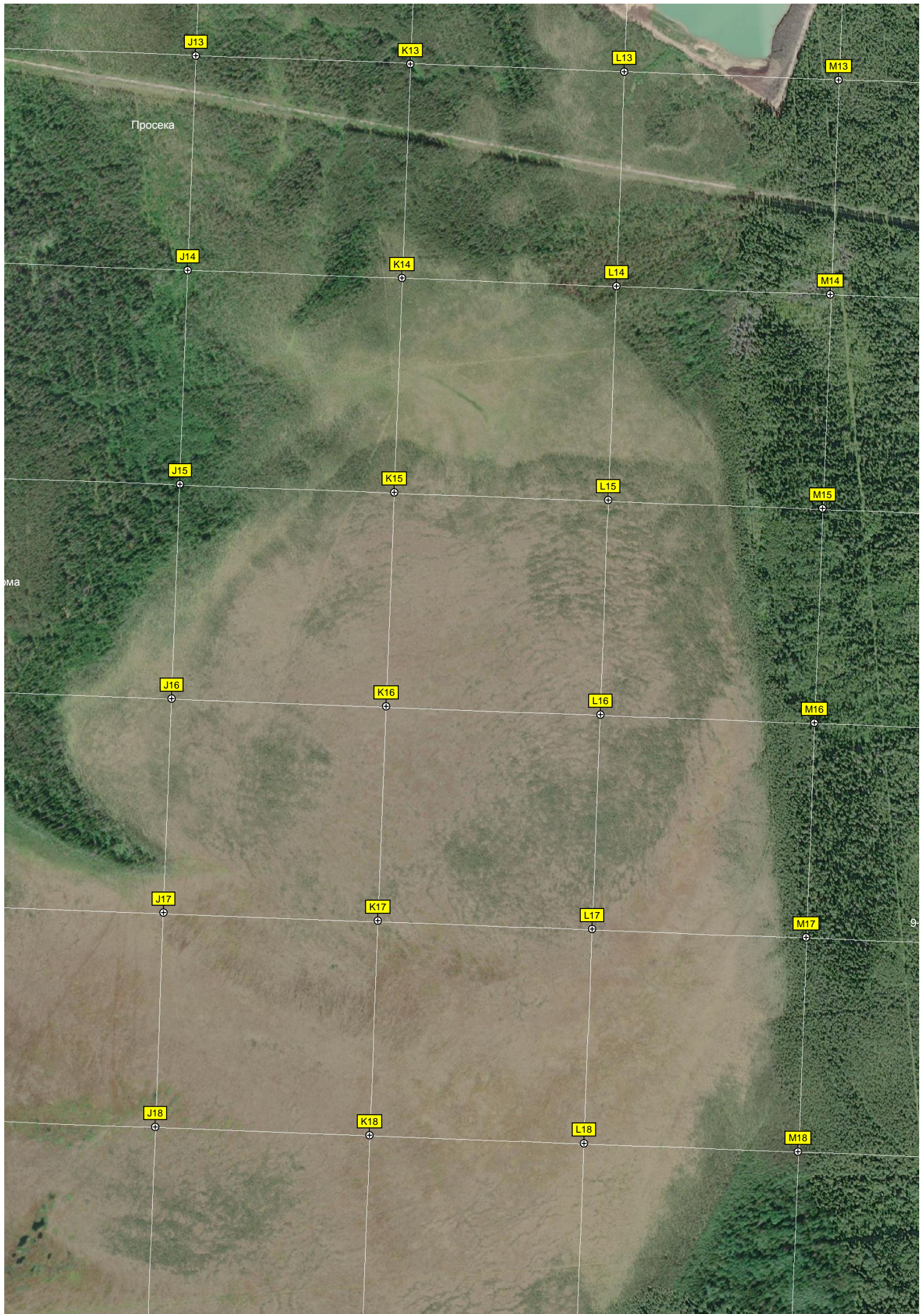
E18

E19

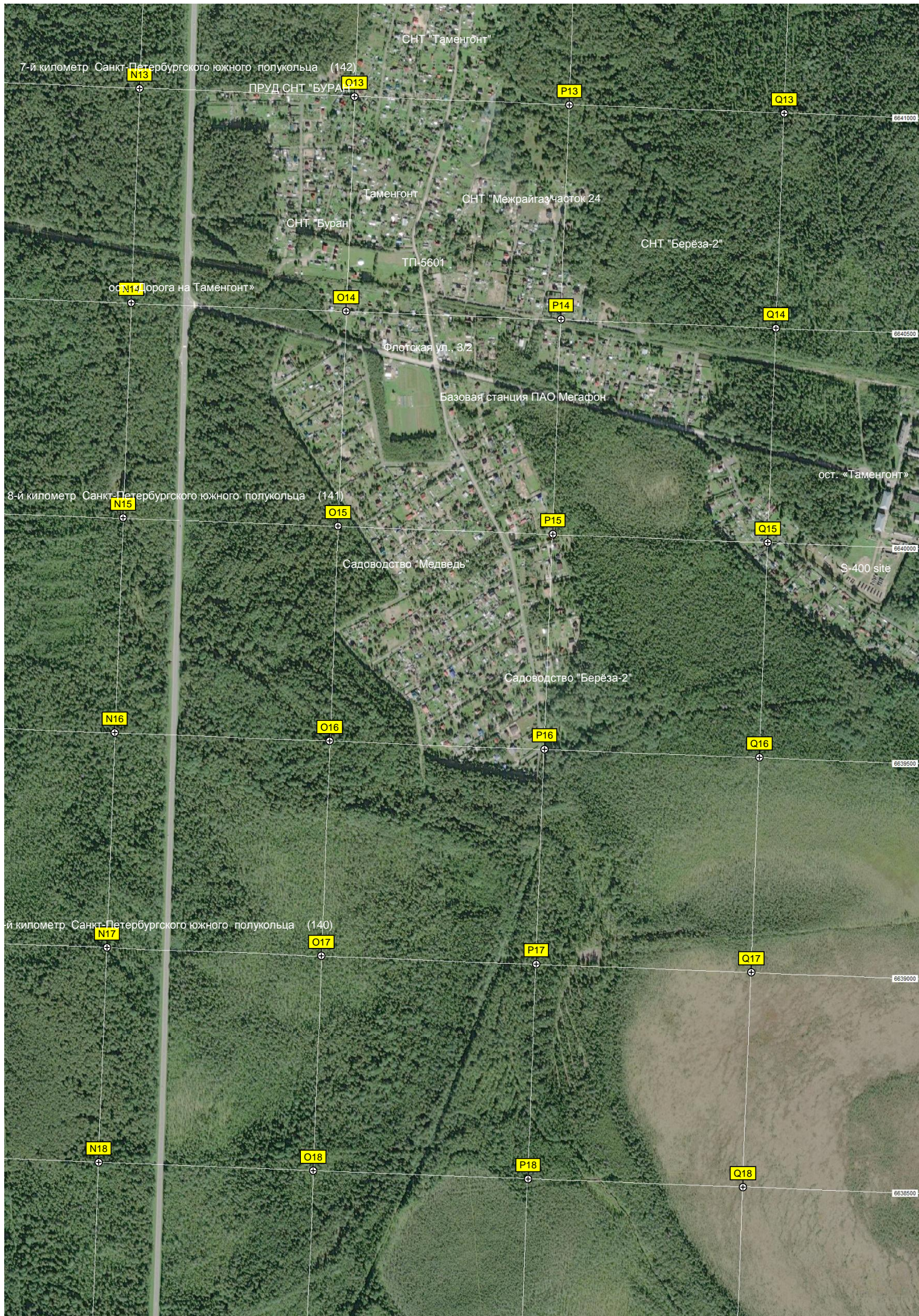












7-й километр Санкт-Петербургского южного полукольца (142)

ПРУД СНТ "БУРА"

СНТ "Таменгонт"

O13

P13

Q13

6641000

O14

P14

Q14

6640500

O15

P15

Q15

6640000

O16

P16

Q16

6639500

O17

P17

Q17

6639000

O18

P18

Q18

6638500

N13

N14

N15

N16

N17

N18

8-й километр Санкт-Петербургского южного полукольца (141)

й километр Санкт-Петербургского южного полукольца (140)

ост. «Дорога на Таменгонт»

Садоводство "Медведь"

Садоводство "Берёза-2"

Базовая станция ПАО Мегафон

Флотская ул., 3/2

ТП-5601

СНТ "Буря"

Таменгонт

СНТ "Межрайгаз Часток 24"

СНТ "Берёза-2"

ост. «Таменгонт»

S-400 site



