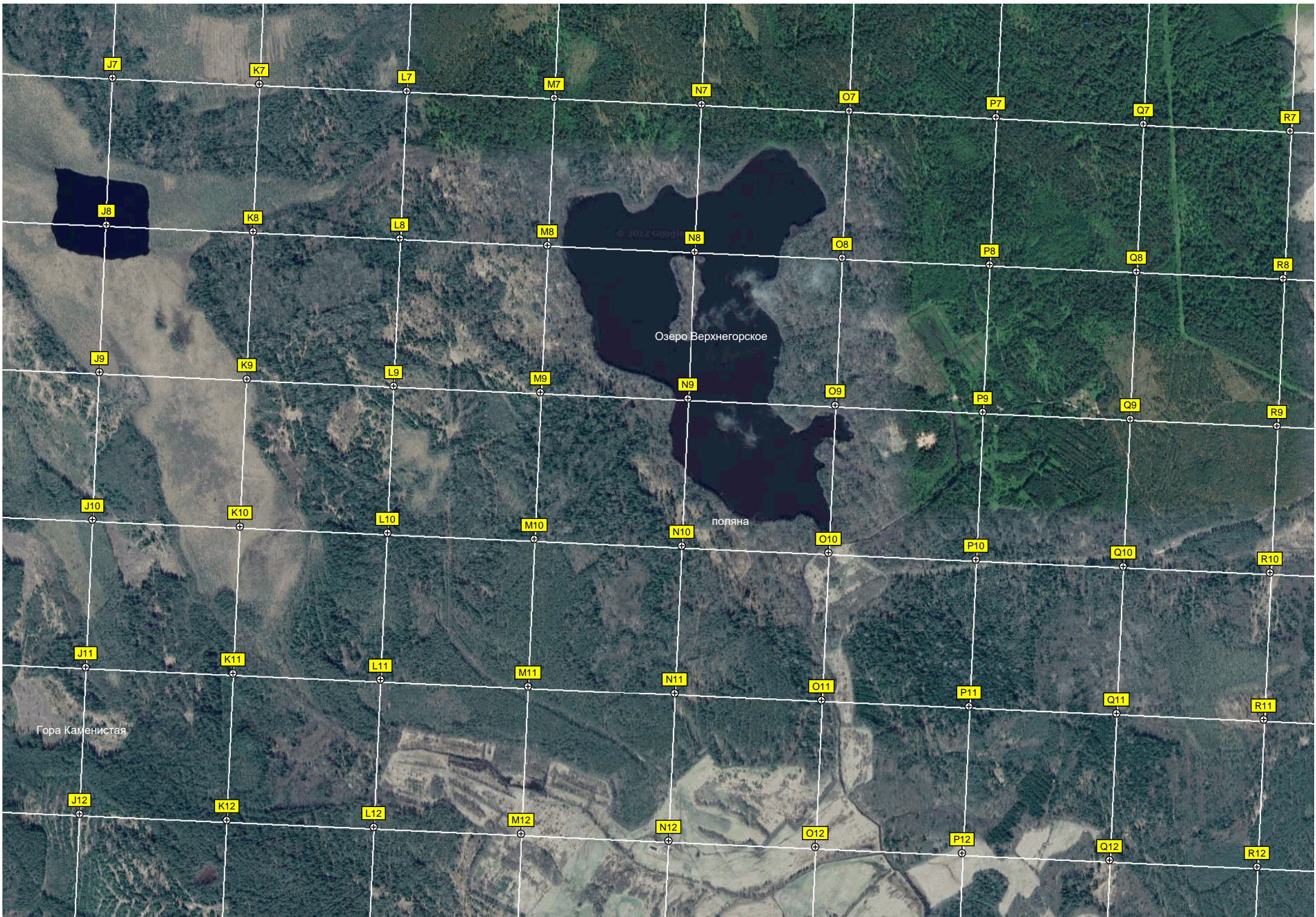


Урочище Большие Просеки

Урочище Стрельцы

Озеро Сенное



Озеро Верхнегорское

поляна

Гора Каменистая

J7

K7

L7

M7

N7

O7

P7

Q7

R7

J8

K8

L8

M8

N8

O8

P8

Q8

R8

J9

K9

L9

M9

N9

O9

P9

Q9

R9

J10

K10

L10

M10

N10

O10

P10

Q10

R10

J11

K11

L11

M11

N11

O11

P11

Q11

R11

J12

K12

L12

M12

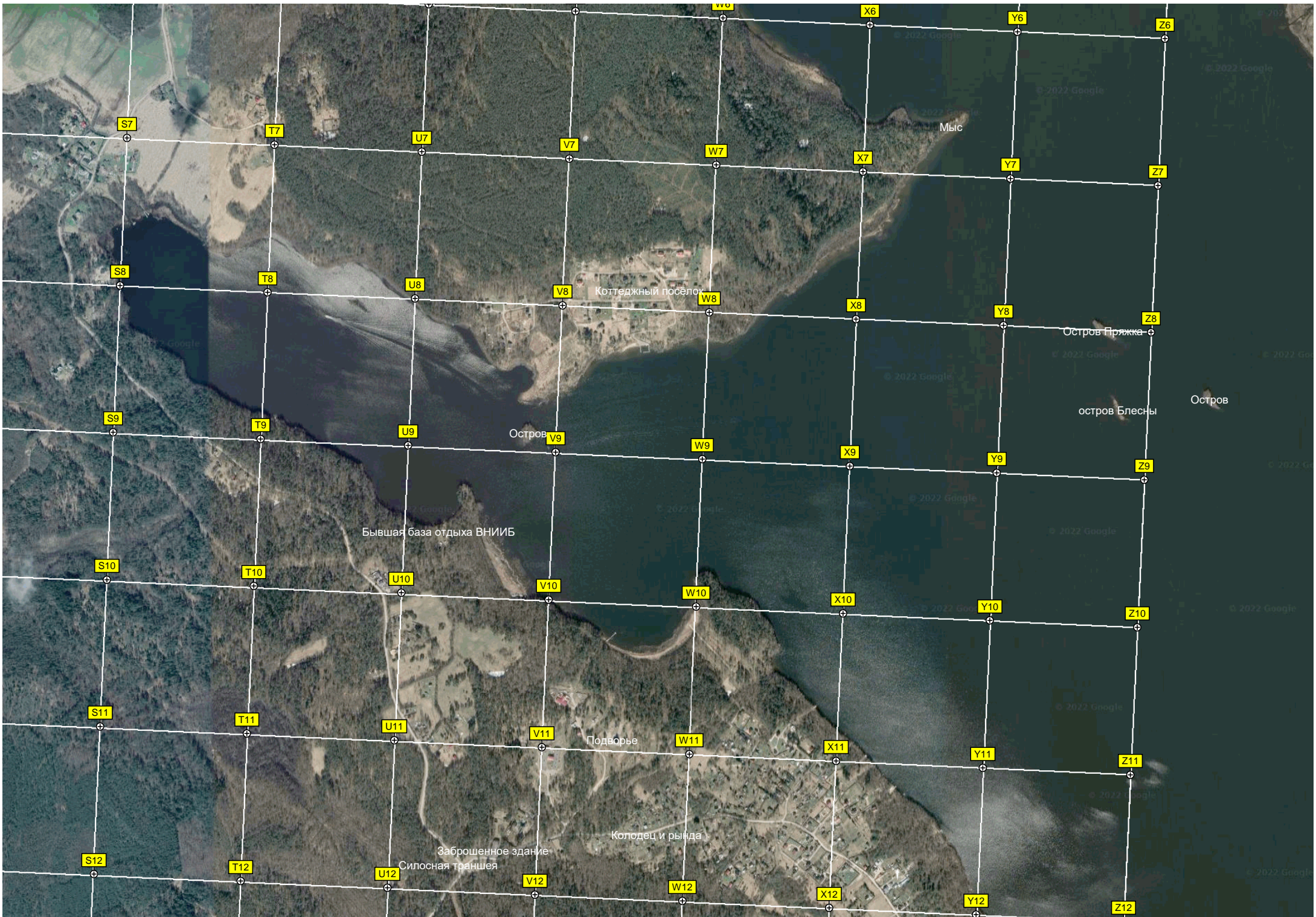
N12

O12

P12

Q12

R12



S7

T7

U7

V7

W7

X7

Y7

Z7

Мыс

S8

T8

U8

V8

W8

X8

Y8

Z8

Коттеджный посёлок

Остров Пряжка

S9

T9

U9

V9

W9

X9

Y9

Z9

Остров

остров Блесны

Остров

S10

T10

U10

V10

W10

X10

Y10

Z10

Бывшая база отдыха ВНИИБ

S11

T11

U11

V11

W11

X11

Y11

Z11

Подворье

S12

T12

U12

V12

W12

X12

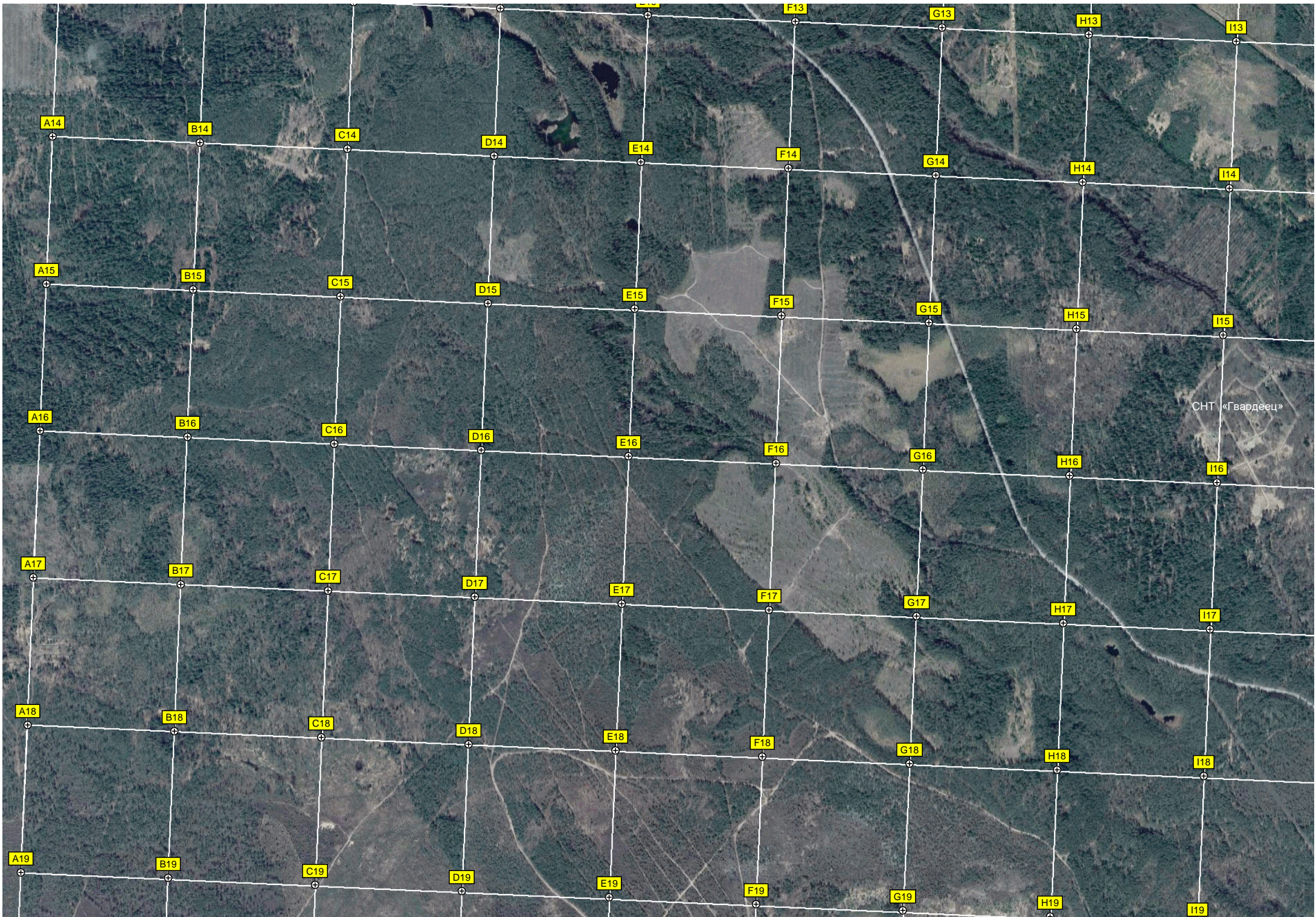
Y12

Z12

Заброшенное здание

Колодец и рынок

Силосная траншея



A14

B14

C14

D14

E14

F14

G14

H14

I14

A15

B15

C15

D15

E15

F15

G15

H15

I15

A16

B16

C16

D16

E16

F16

G16

H16

I16

СНТ «Гвардеец»

A17

B17

C17

D17

E17

F17

G17

H17

I17

A18

B18

C18

D18

E18

F18

G18

H18

I18

A19

B19

C19

D19

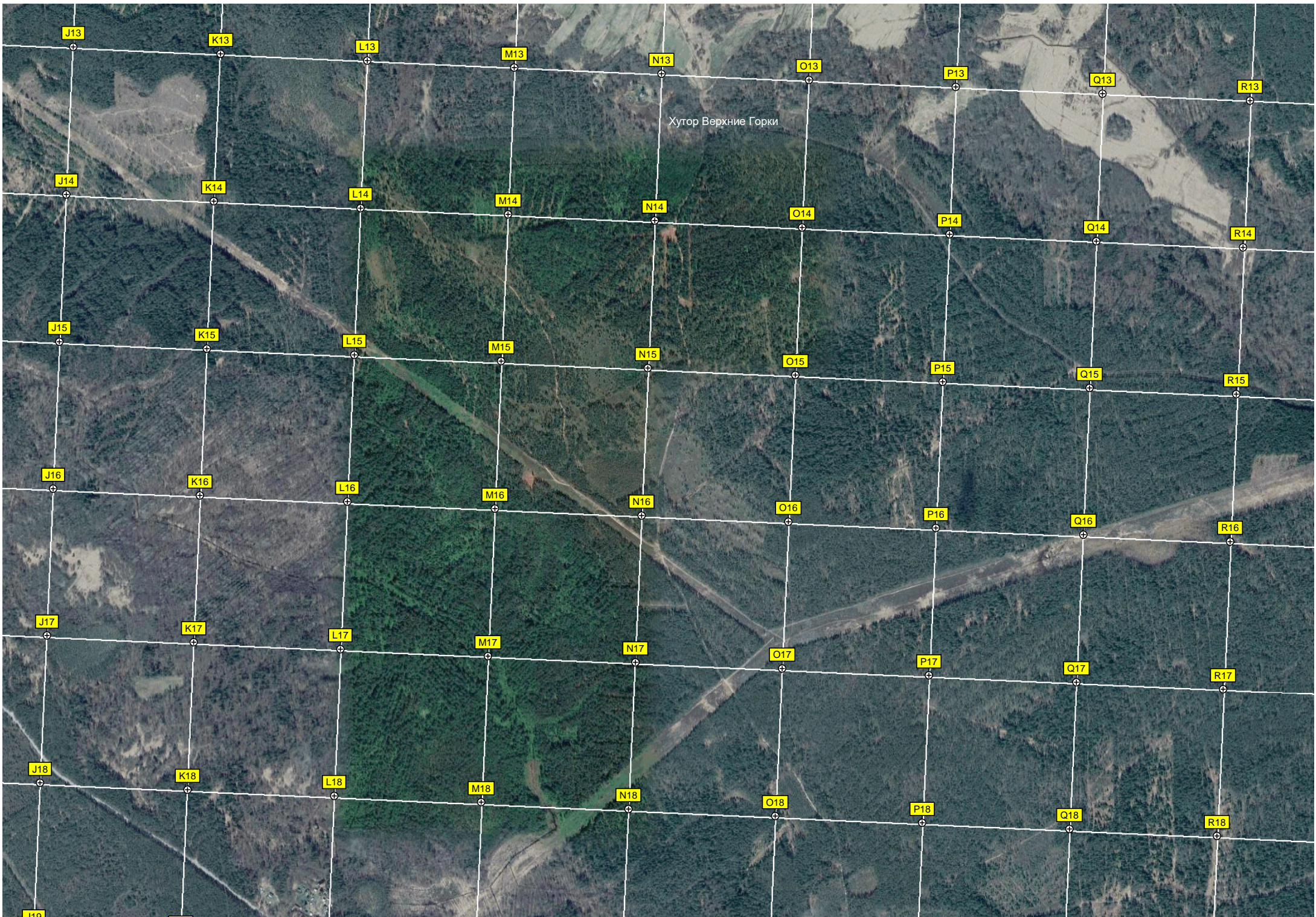
E19

F19

G19

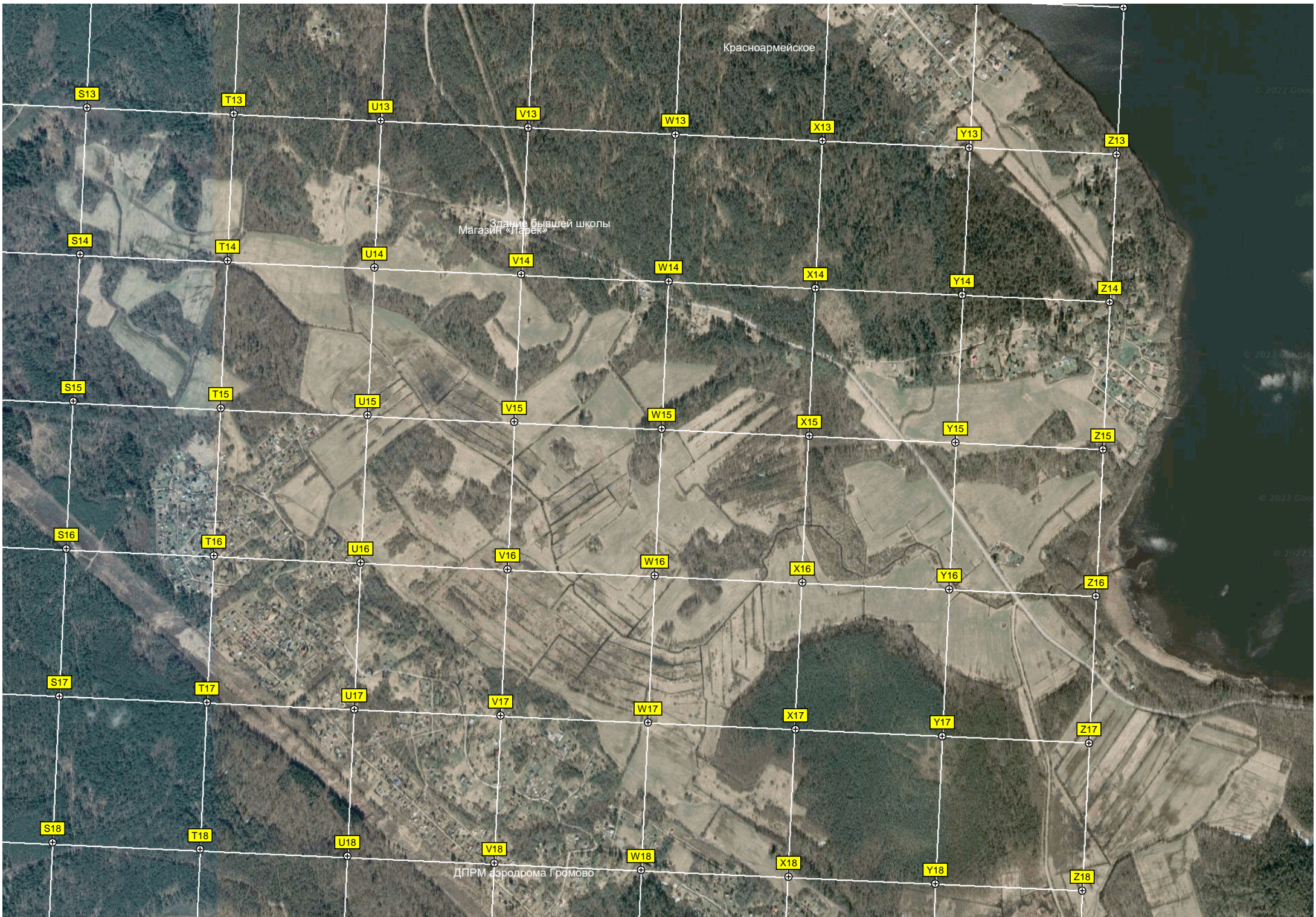
H19

I19



Хутор Верхние Горки

J13 K13 L13 M13 N13 O13 P13 Q13 R13
J14 K14 L14 M14 N14 O14 P14 Q14 R14
J15 K15 L15 M15 N15 O15 P15 Q15 R15
J16 K16 L16 M16 N16 O16 P16 Q16 R16
J17 K17 L17 M17 N17 O17 P17 Q17 R17
J18 K18 L18 M18 N18 O18 P18 Q18 R18



Красноармейское

Здание бывшей школы
Магазин «Тарек»

ДПРМ аэродрома Громова

S13

T13

U13

V13

W13

X13

Y13

Z13

S14

T14

U14

V14

W14

X14

Y14

Z14

S15

T15

U15

V15

W15

X15

Y15

Z15

S16

T16

U16

V16

W16

X16

Y16

Z16

S17

T17

U17

V17

W17

X17

Y17

Z17

S18

T18

U18

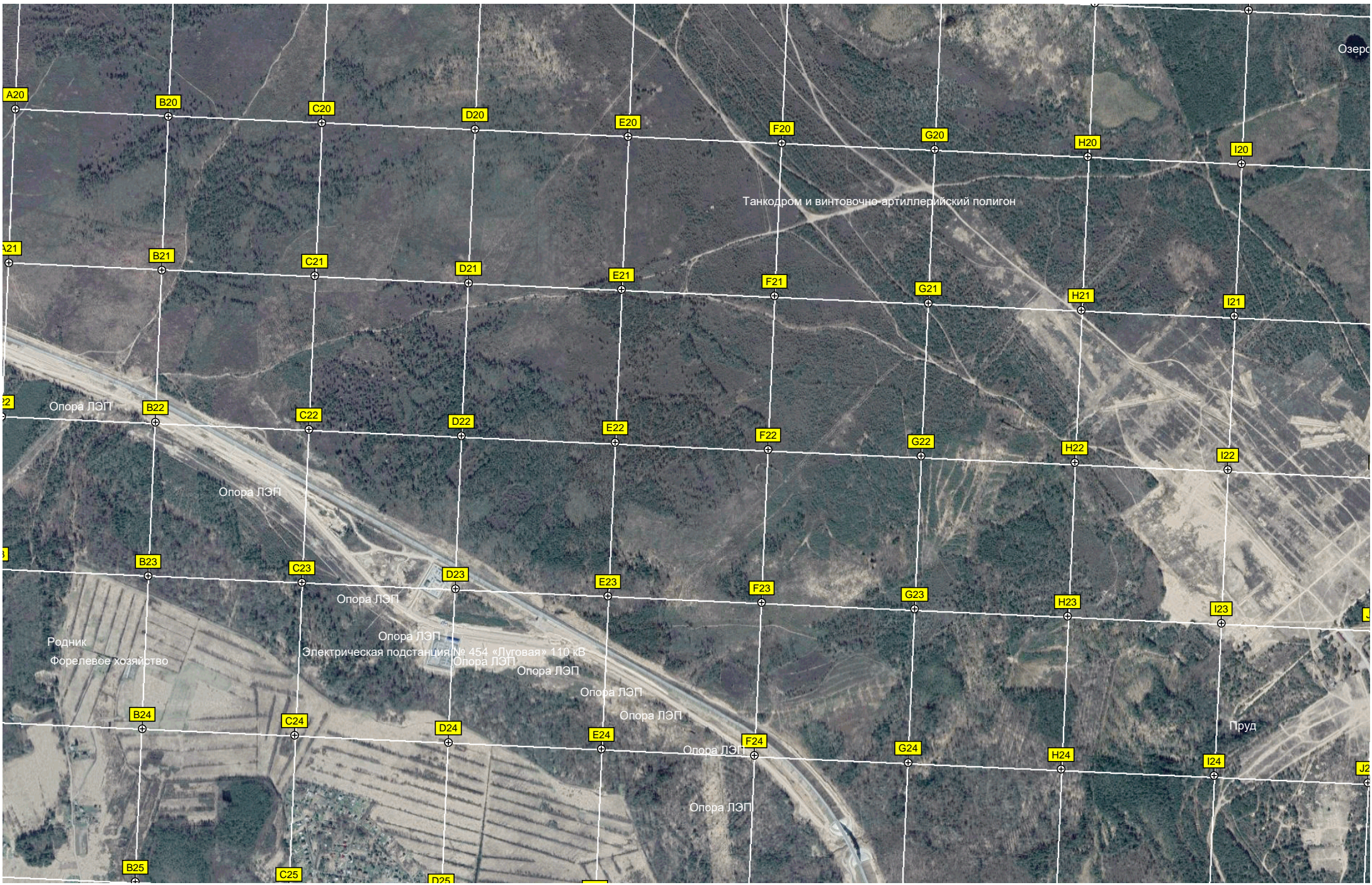
V18

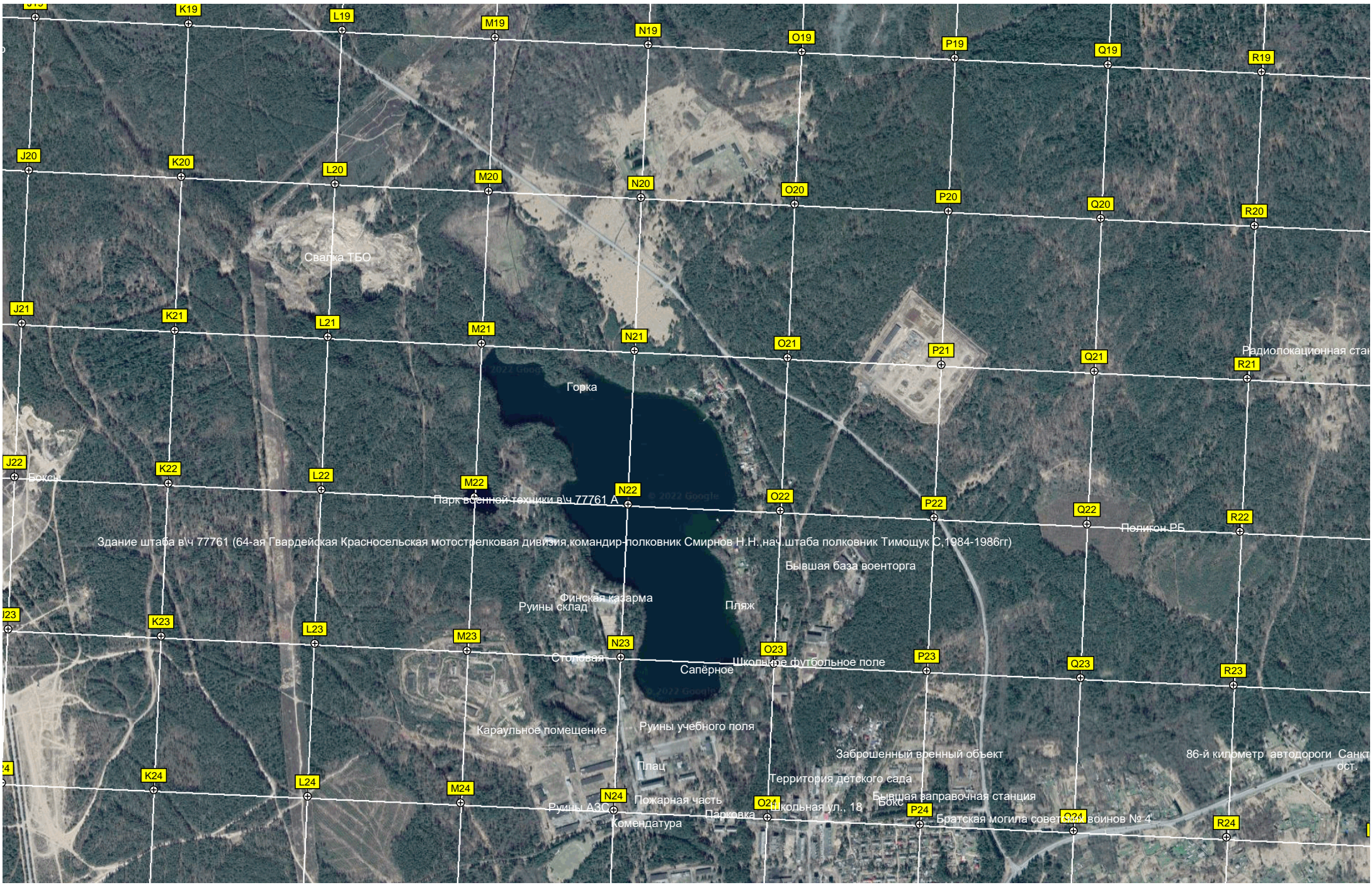
W18

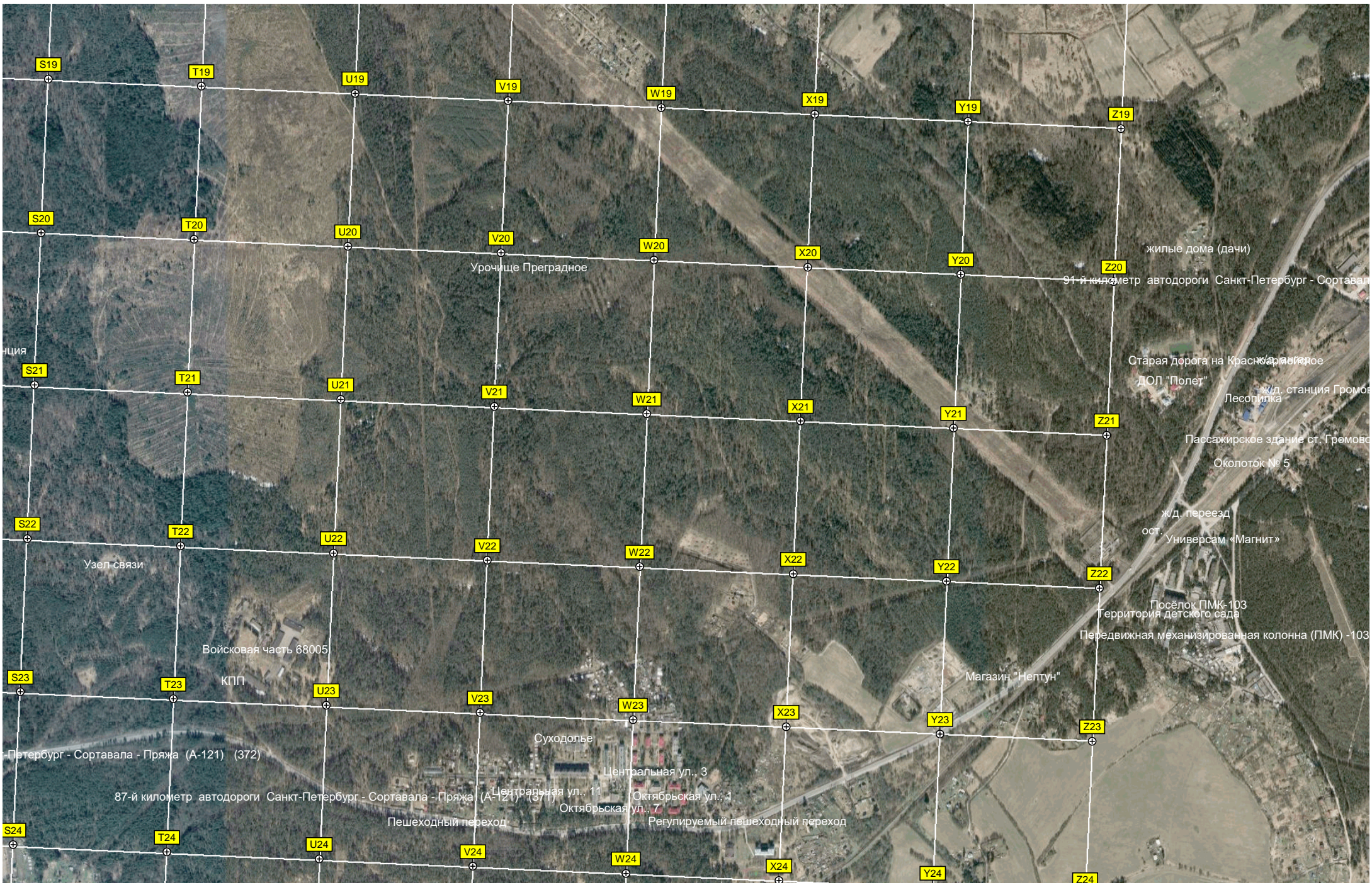
X18

Y18

Z18







Урочище Преградное

91-й километр автодороги Санкт-Петербург - Сортавала

Старая дорога на Красное
ДОЛ "Полет"
Лесопилка
ж.д. станция Громово

Пассажирское здание ст. Громово
Околоток № 5

ж.д. переезд
ост. Универсам "Магнит"

Посёлок ПМК-103
Территория детского сада
Передвижная механизированная колонна (ПМК) -103

Узел связи

Войсковая часть 68005

КПП

Суходолье

Магазин "Нептун"

Петербург - Сортавала - Пряжа (А-121) (372)

87-й километр автодороги Санкт-Петербург - Сортавала - Пряжа (А-121) (372)

Пешеходный переход

Регулируемый пешеходный переход

Центральная ул., 3
Центральная ул., 11
Октябрьская ул., 1
Октябрьская ул., 7

жилые дома (дачи)