

87500

488000

488500

489000

489500

A1

B1

C1

D1

E1

6101000

Заброшенный карьер

Пруд

ОНТ «Сосновка-1»

Дом Бирюкова Б.В.

ЦСК «Цементник-1»

ул. Цементников, 4

Выше

ул. Цементников

2-я Садовая ул., 9

пер. Куйбышева ул. Бирюкова 72

1-я Садовая ул., 24

ул. Цемен

Роща

A2

B2

C2

D2

E2

6100500

Сосновая ул., 16

Шоссейная ул., 51 Шоссейная ул., 5

ул. Куйбышева, 9

ул. Крупской, 11

ул. Полянка, 4

Ясная ул., 23

Сосновая ул., 4

Пролетарская ул., 2

Отделение связи 140444

ул. Свободы, 31

Солнечная ул., 19 Пролетарская ул., 12

Юбилейная ул., 3

Шуров

ул. Полянка, 5

ул. Свободы, 80

Ясная ул., 9

Пролетарская ул., 19

ул. Куйбышева, 17

ул. Крупской, 22

ул. Полянка, 34

ул. Свободы, 66

ул. Свободы, 50а

Микрорайон Поляны

Бывший известняковый карьер Шуровского цементного завода

ул. Свободы, 34

ул. Поляны

B3

C3

D3

E3

6100000

ул. Свободы, 40

Пролетарская ул., 4

Школьная ул., 13

Юбилейный пр., 12

ул. Крупской, 42

Пролетарская ул., 576

ул. Павлова, 15

Пруд

Подлесная ул., 11

Зона водозабора

ул. Тимирязева, 6

Гаражи

Просека под железную дорогу

ул. Свободы, 23

ул. Свободы, 23

ул. Герцена, 3

Школьная ул., 36

Запруда

Регулируемый ж/д пер

Подлесная ул., 20

Центральная/большая ул., 1в

ул. Герцена, 17

ул. Павлова, 38



492500

493000

493500

494000

494500

K1

L1

M1

N1

O1

Вырубка

СНТ «Старт»
СНТ «Старт»

M-5

140

K2

L2

M2

N2

O2

станционный пункт Перочи

раздвоенная платформа Перочи

120-й километр автодороги М-5 «Урал». (1799)

K3

L3

M3

N3

O3

Бывший СНТ от Коломзавода

Заводь Черной речки

АС

Стела Коломна

M-5

015

130

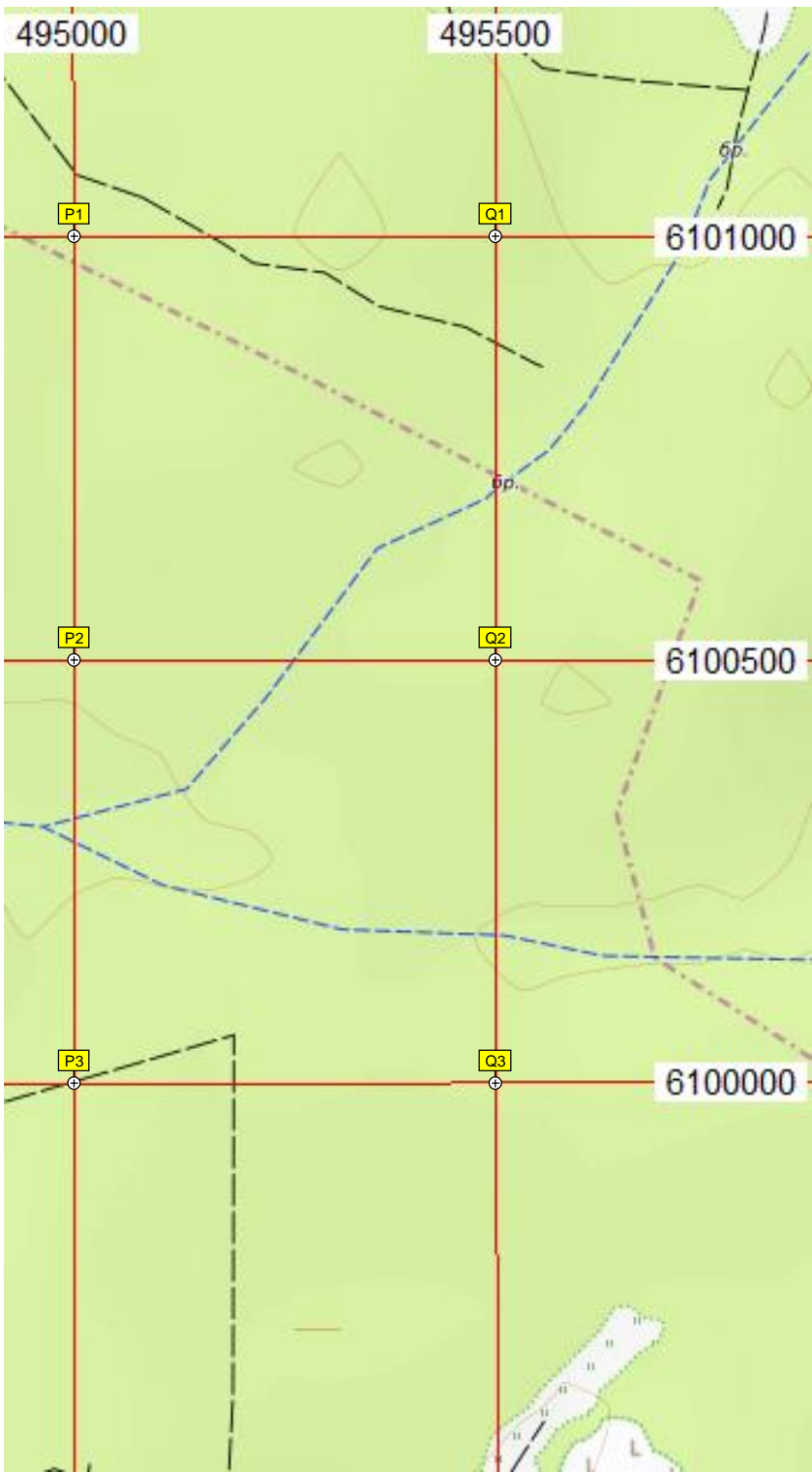
140

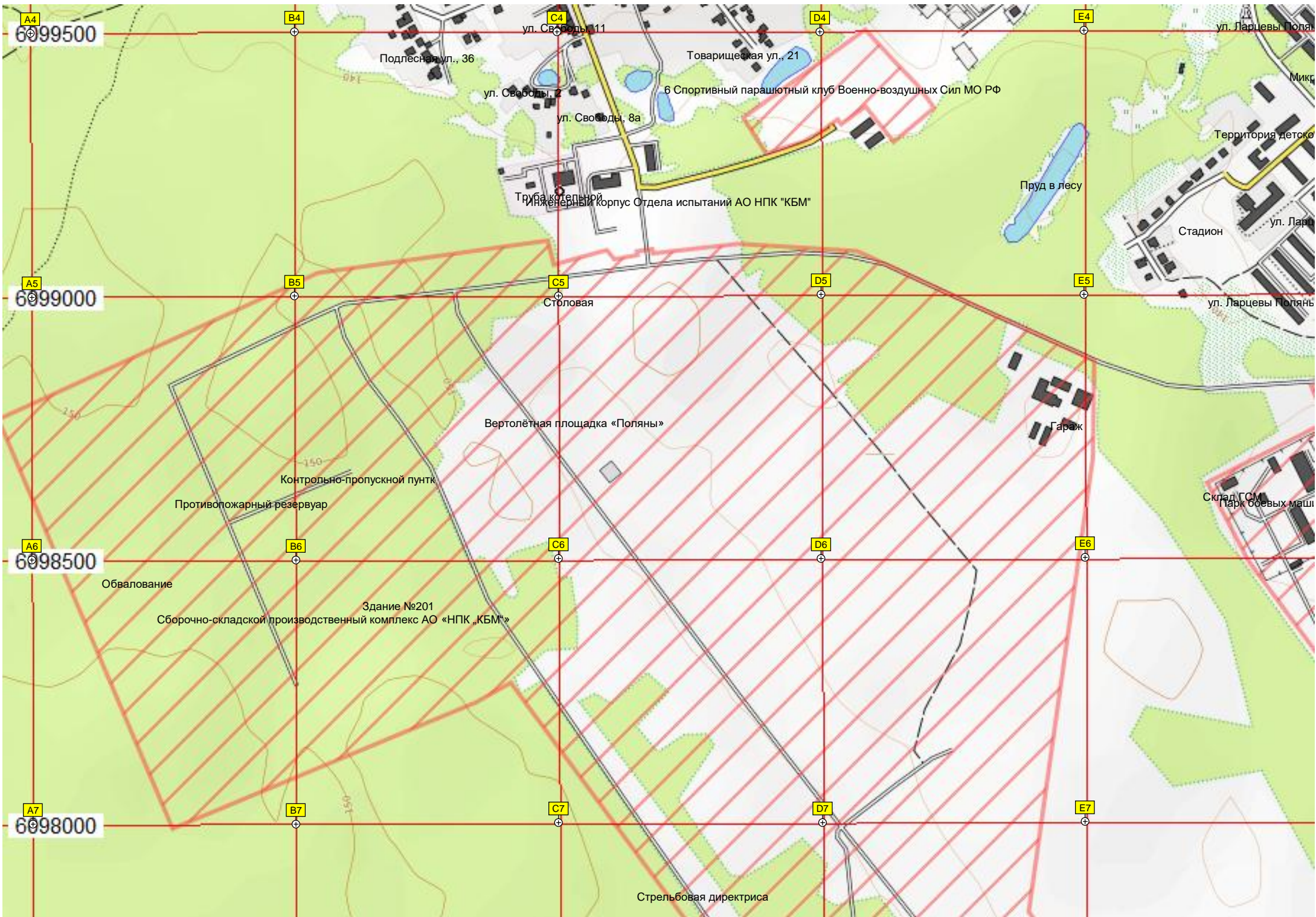
0E1

0E1

0E1







A4
6099500

B4

C4

D4

E4

A5
6099000

B5

C5

D5

E5

A6
6098500

B6

C6

D6

E6

A7
6098000

B7

C7

D7

E7

ул. Свободы, 11

Подлесная ул., 36

ул. Свободы, 2

ул. Свободы, 8а

Товарищеская ул., 21

6 Спортивный парашютный клуб Военно-воздушных Сил МО РФ

Труба котельной
Инженерный корпус Отдела испытаний АО НПК "КБМ"

Пруд в лесу

Территория детско

Стадион

ул. Лари

ул. Ларцевы Поляны

Вертолётная площадка «Поляны»

Гараж

Контрольно-пропускной пункт

Противопожарный резервуар

Склад ГСМ
Парк боевых машин

Обвалование

Здание №201

Сборочно-складской производственный комплекс АО «НПК „КБМ“»

Стрельбовая директриса



район Ларцевы Поляны

Заброшенное общежитие Складская зона

ул. Ларцевы Поляны, 46

улицы Ларцевы Поляны, 6

Караульный городок

ул. 16 Банно-прачечный комбинат

Пруд

Войсковая часть 88612

Казарма

Столовая

Учебный корпус

Казарма

Склад

ин в/ч 88612

F6

G6

H6

I6

J6

Футбольное поле

Летний класс

Стрельбище в/ч 88612

Стрельбище войсковой части 01543

Караульное помещение

F7

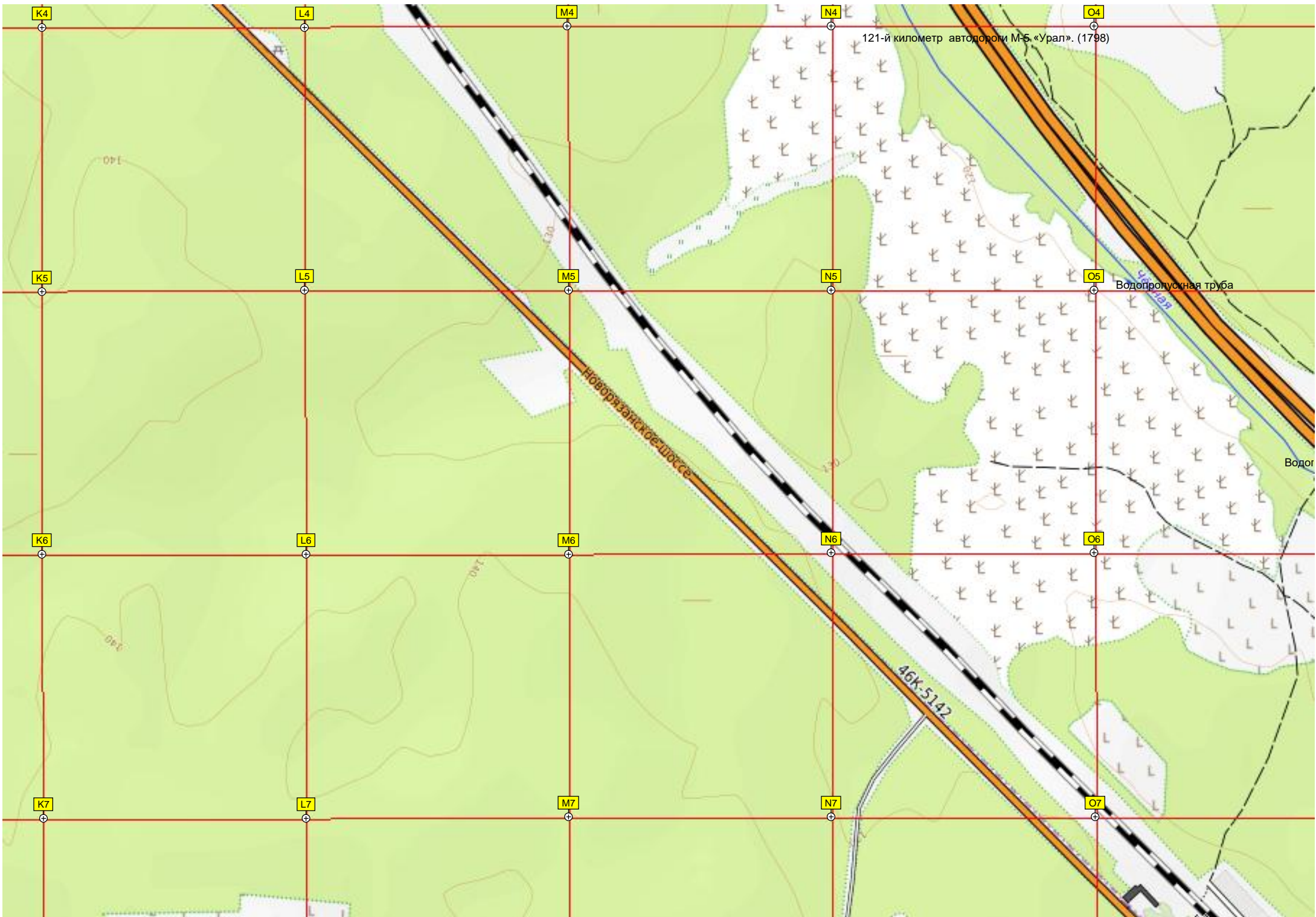
G7

H7

I7

J7

140



121-й километр автодороги М-5 «Урал». (1798)

Водопротусная труба

Водопровод

Новорязанское шоссе

46K-5142

K4

L4

M4

N4

O4

K5

L5

M5

N5

O5

K6

L6

M6

N6

O6

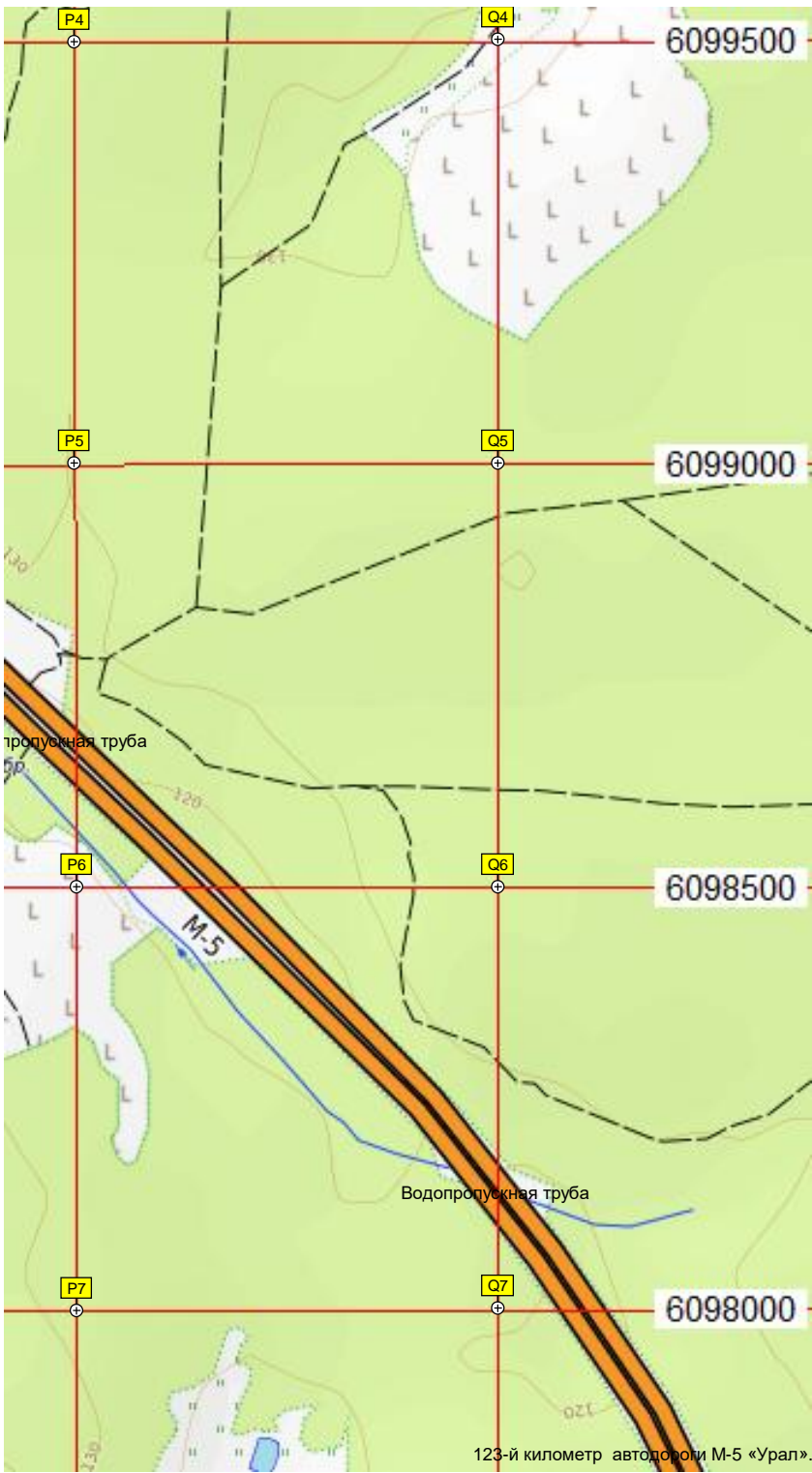
K7

L7

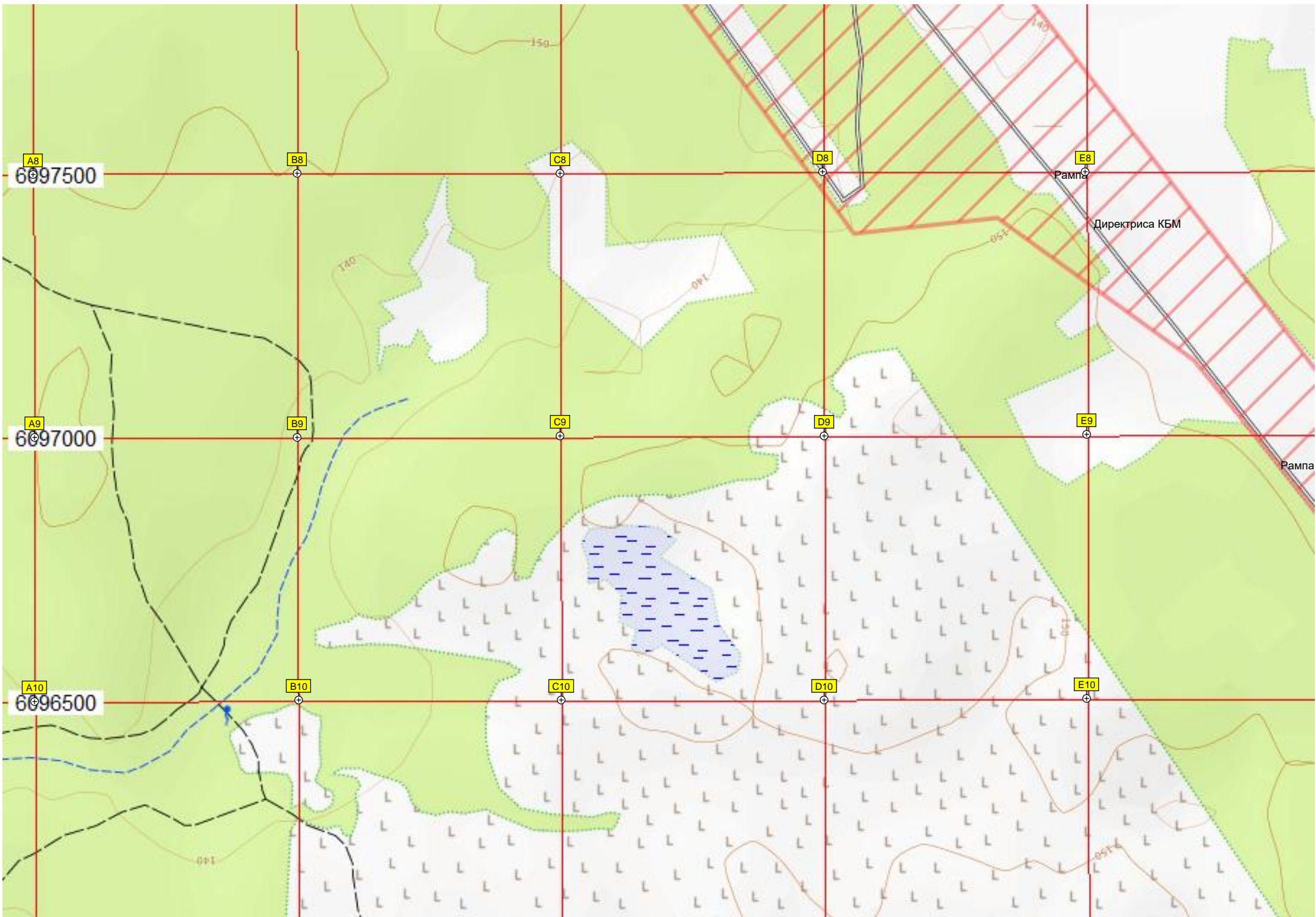
M7

N7

O7



123-й километр автодороги М-5 «Урал».



A8
6097500

B8

C8

D8

E8

A9
6097000

B9

C9

D9

E9

A10
6096500

B10

C10

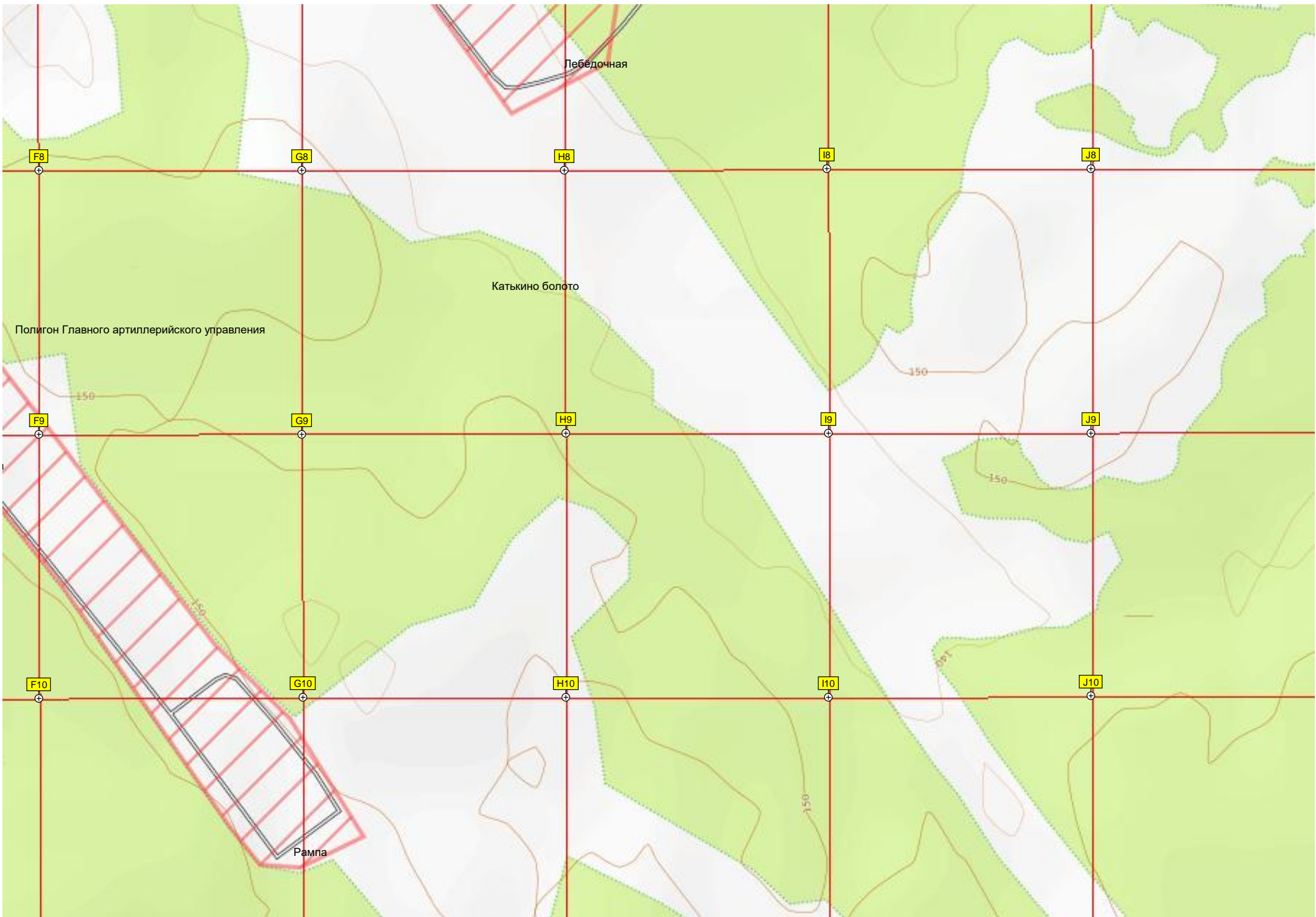
D10

E10

Рампа

Директриса КБМ

Рампа



Лебедочная

Каткино болото

Полигон Главного артиллерийского управления

Рампа

F8

G8

H8

I8

J8

F9

G9

H9

I9

J9

F10

G10

H10

I10

J10

150

150

150

150

150

150



платф. Черная
Черн
Черн

Пруд

Средняя школа № 3 Дом 2

Коттеджи

КПП

63-й передающий радиопункт в/ч 73802 (Луховицы-3)

Площадь

Подсобное хозяйство

Футбольное поле

КПП

База хранения парашютов ВДВ

Антенное поле

K8

L8

M8

N8

O8

K9

L9

M9

N9

O9

K10

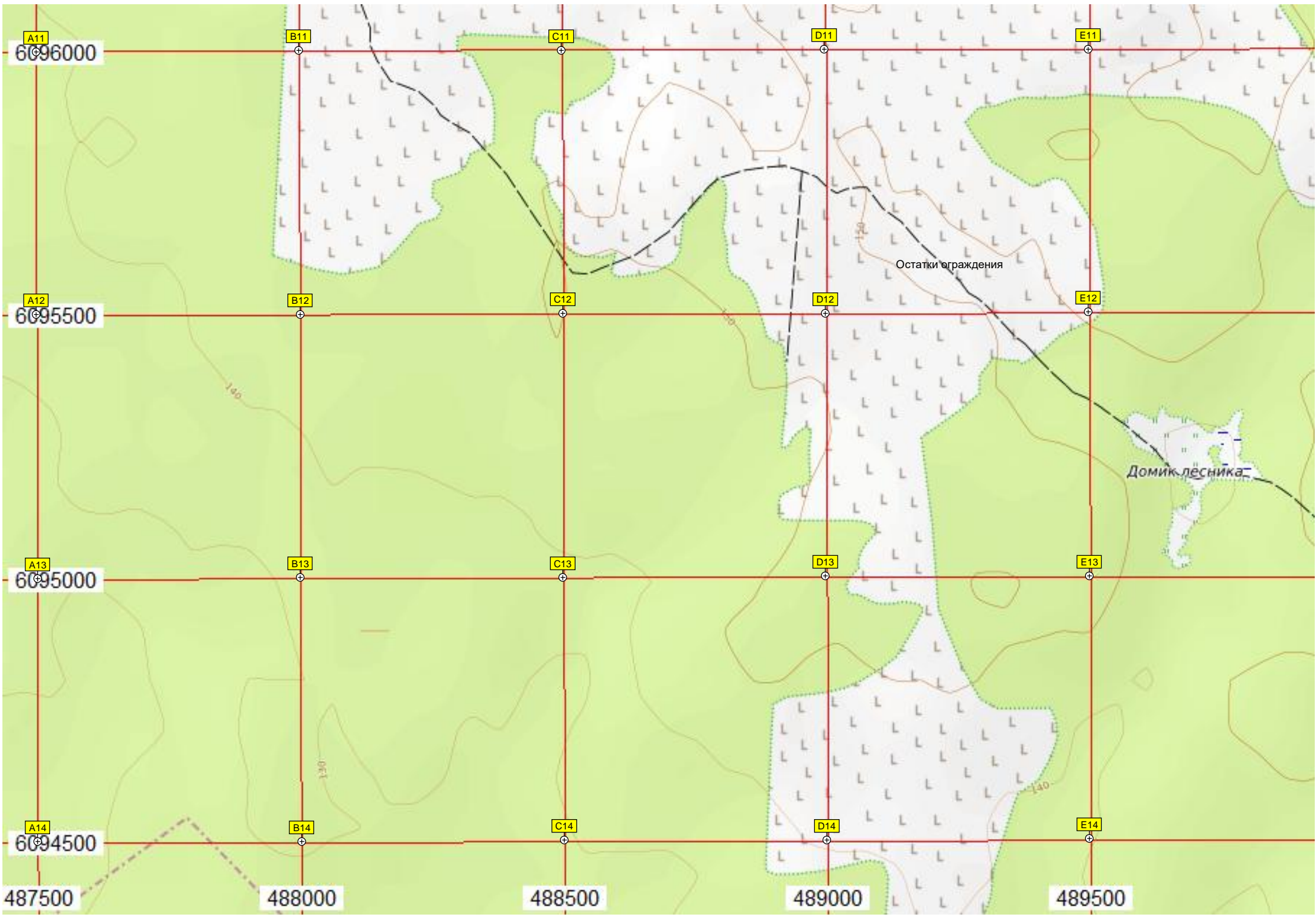
L10

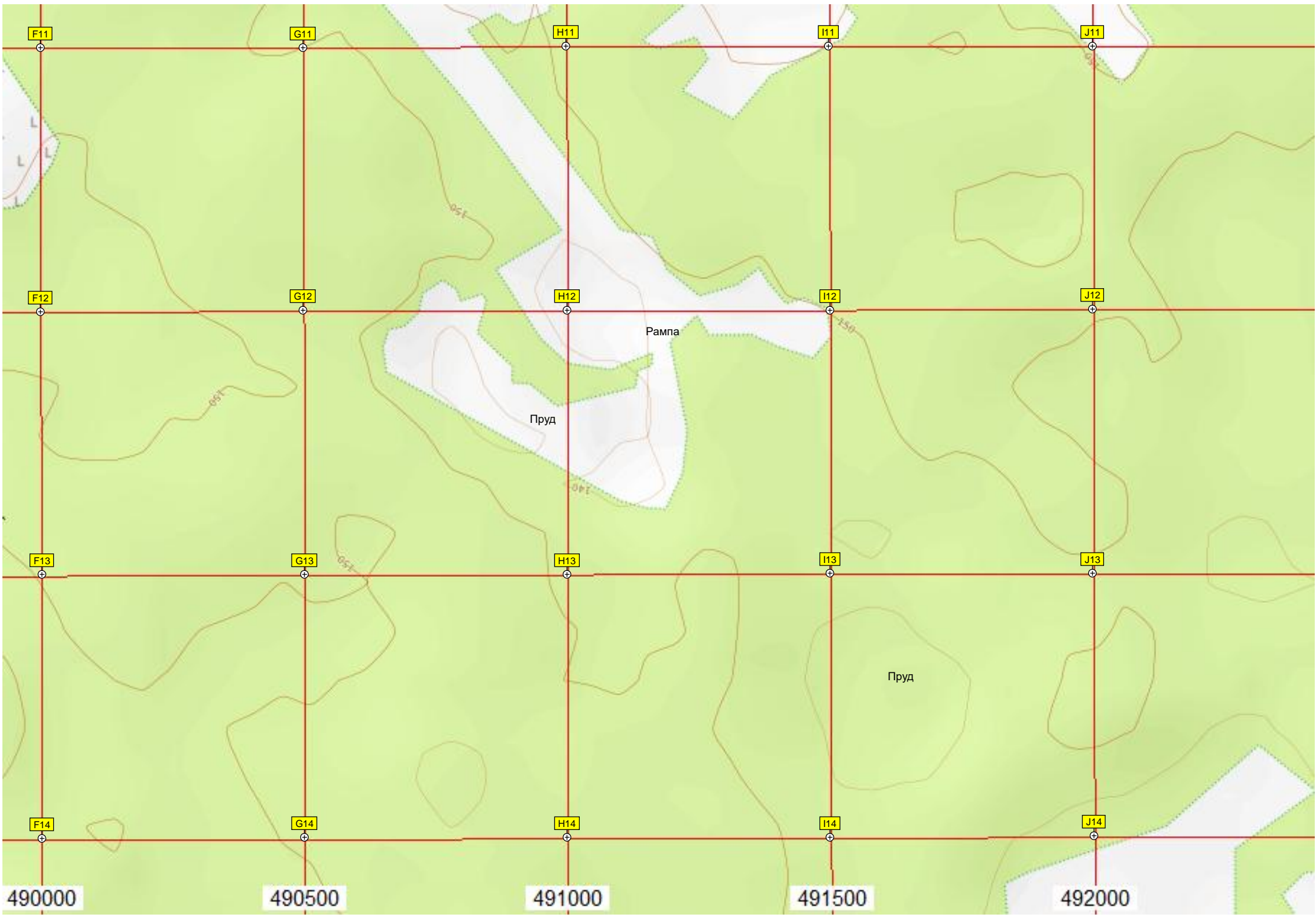
M10

N10

O10







F11

G11

H11

I11

J11

F12

G12

H12

I12

J12

F13

G13

H13

I13

J13

F14

G14

H14

I14

J14

490000

490500

491000

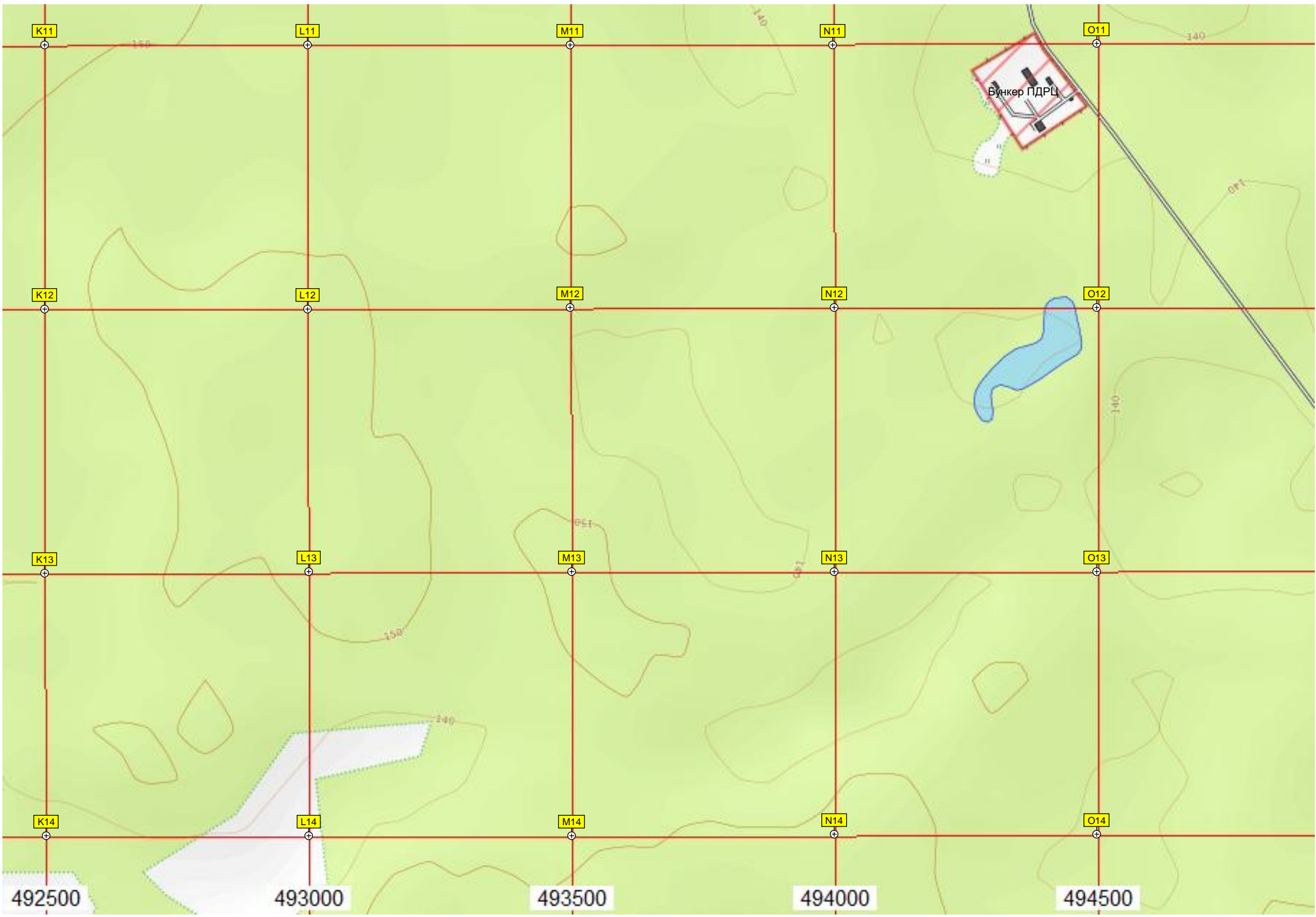
491500

492000

Рампа

Пруд

Пруд



K11

L11

M11

N11

O11

K12

L12

M12

N12

O12

K13

L13

M13

N13

O13

K14

L14

M14

N14

O14

Бункер ПДРЦ

150

140

140

150

140

140

091

091

091

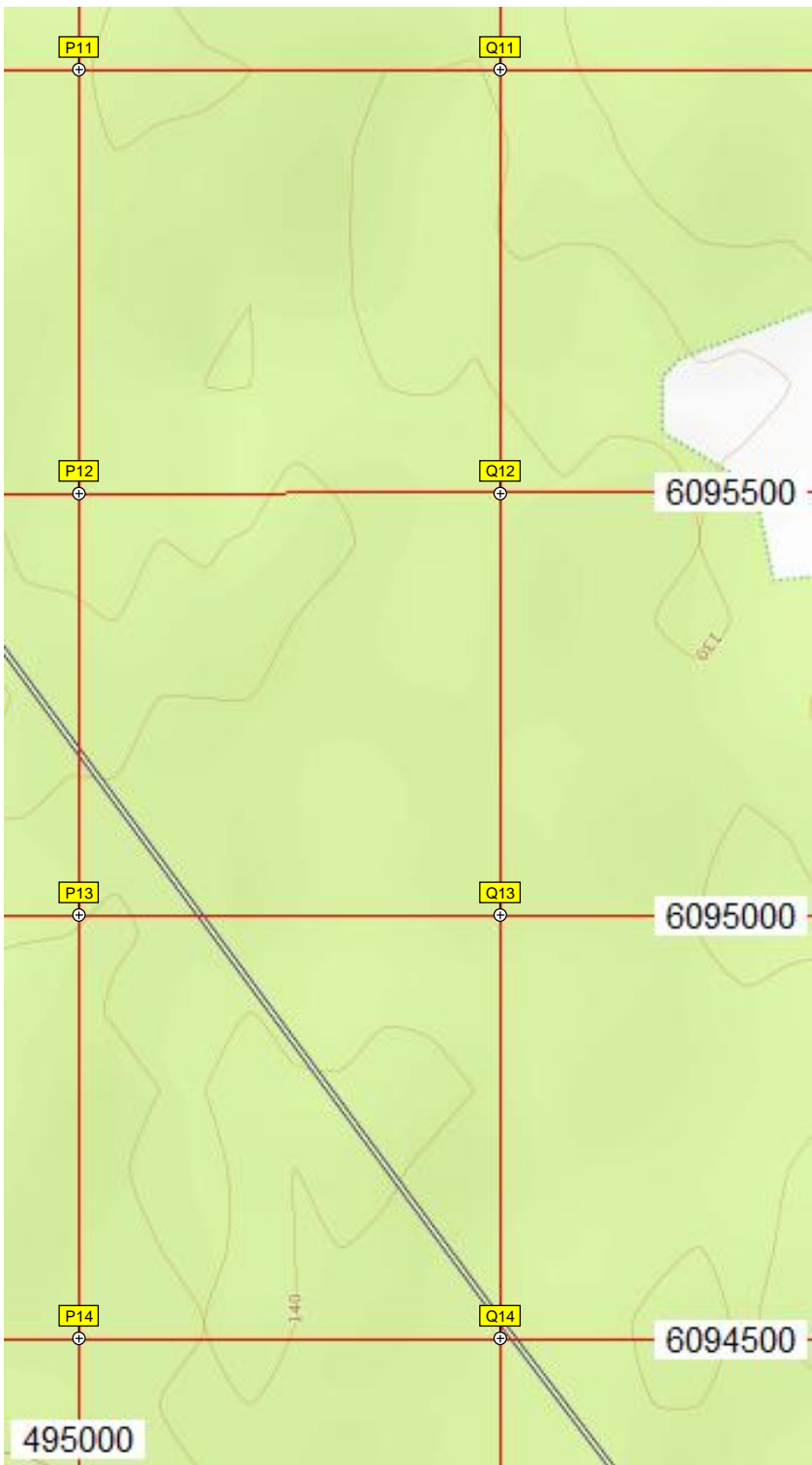
492500

493000

493500

494000

494500



6095500

6095000

6094500

495000

P11

Q11

P12

Q12

P13

Q13

P14

Q14

130

140