

Хутор Черновка

Остановочный пункт "253 километр"

тр. автодороги М-11 Москва - Санкт-Петербург (264)

420-й километр автодороги М-11 Москва - Санкт-Петербург (265)

419-й километр автодороги М-11 Москва - Санкт-Петербург (266)

Площадка для отдыха

Водопропускная труба

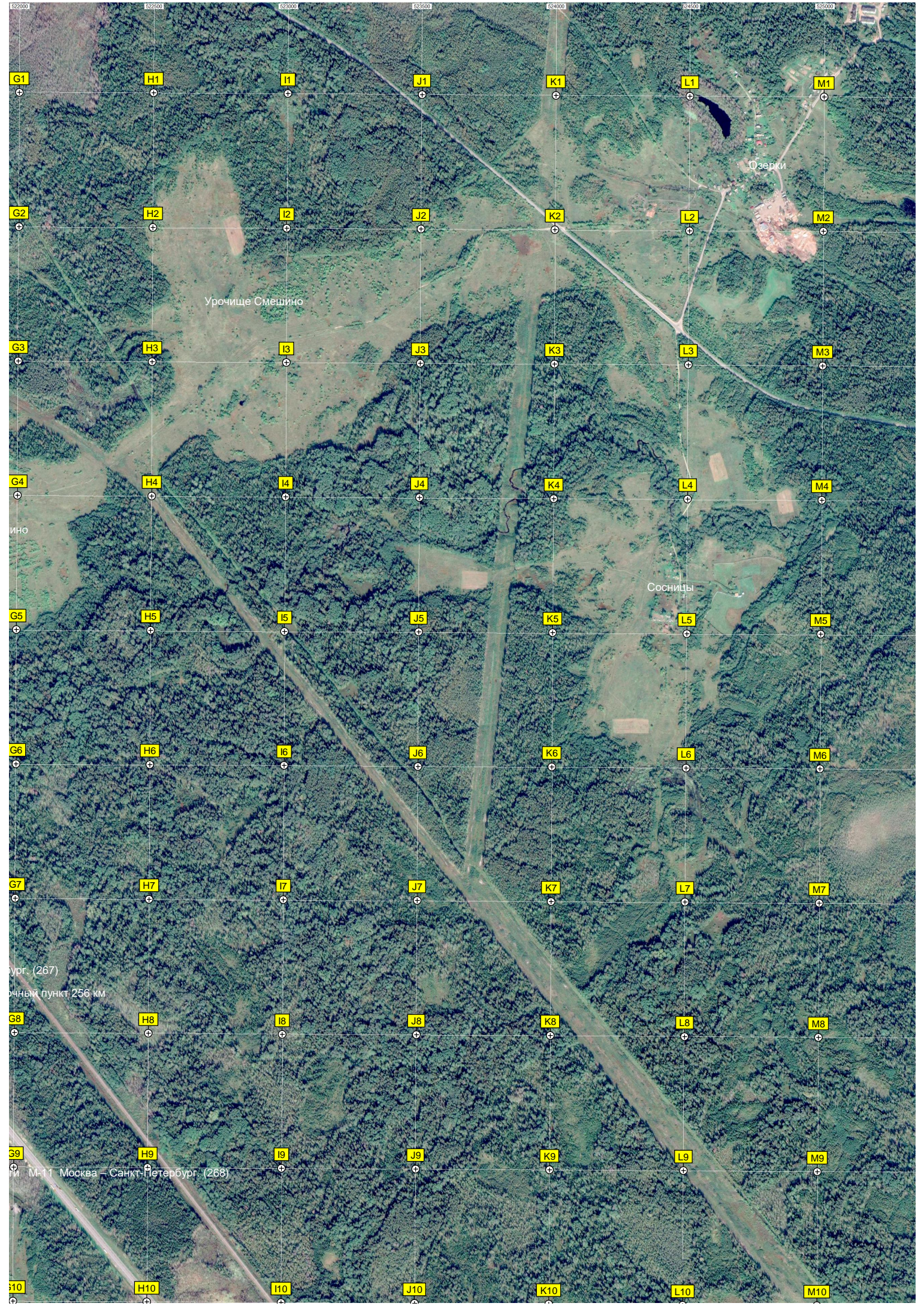
Мост через реку Кренично
418-й километр автодороги М-11 Москва - Санкт-Петербург (267)

Остановочный пункт

Звягин

Озеро Мышино

417-й километр автодороги М-11 Москва - Санкт-Петербург (268)



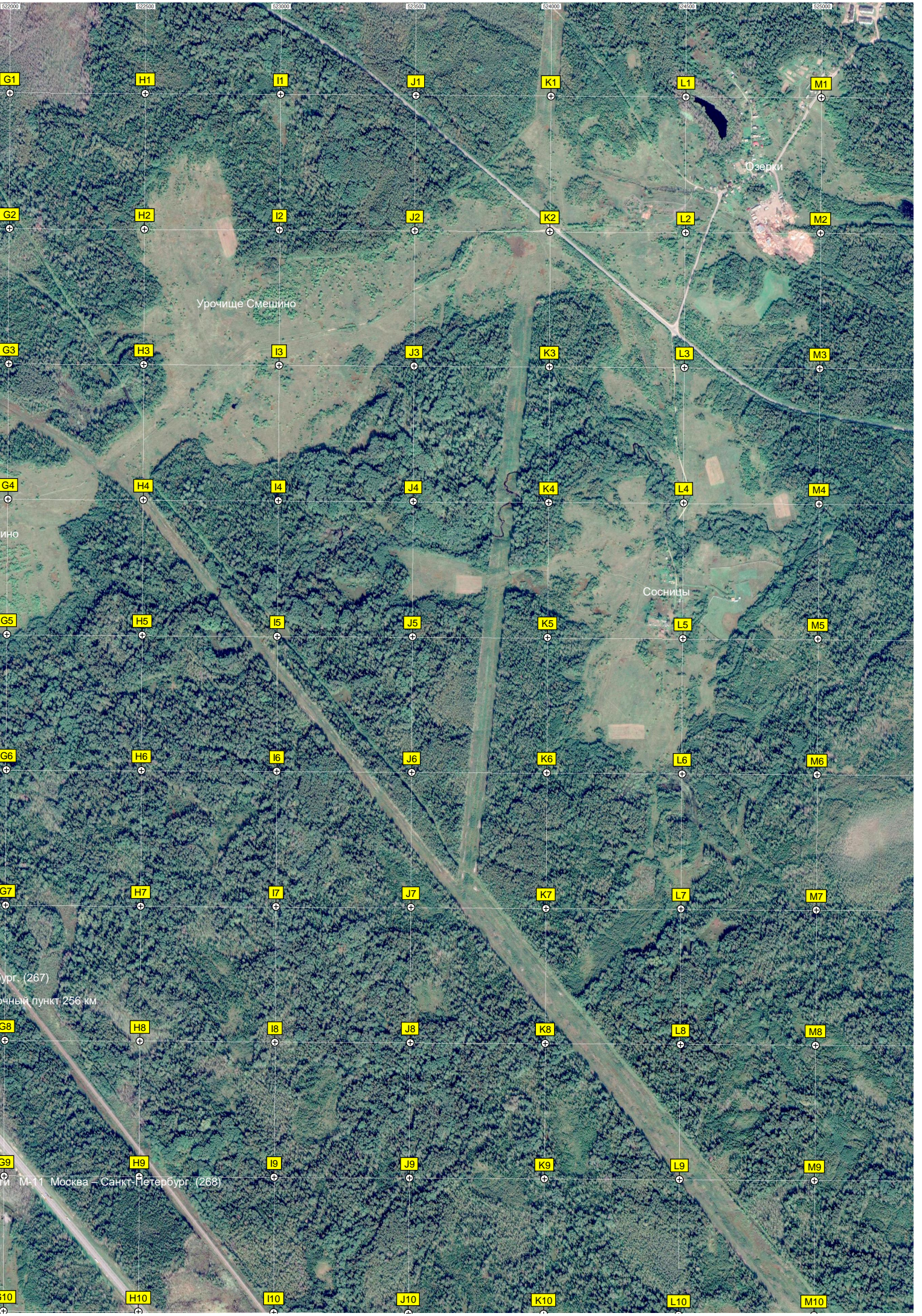
Урочище Смешино

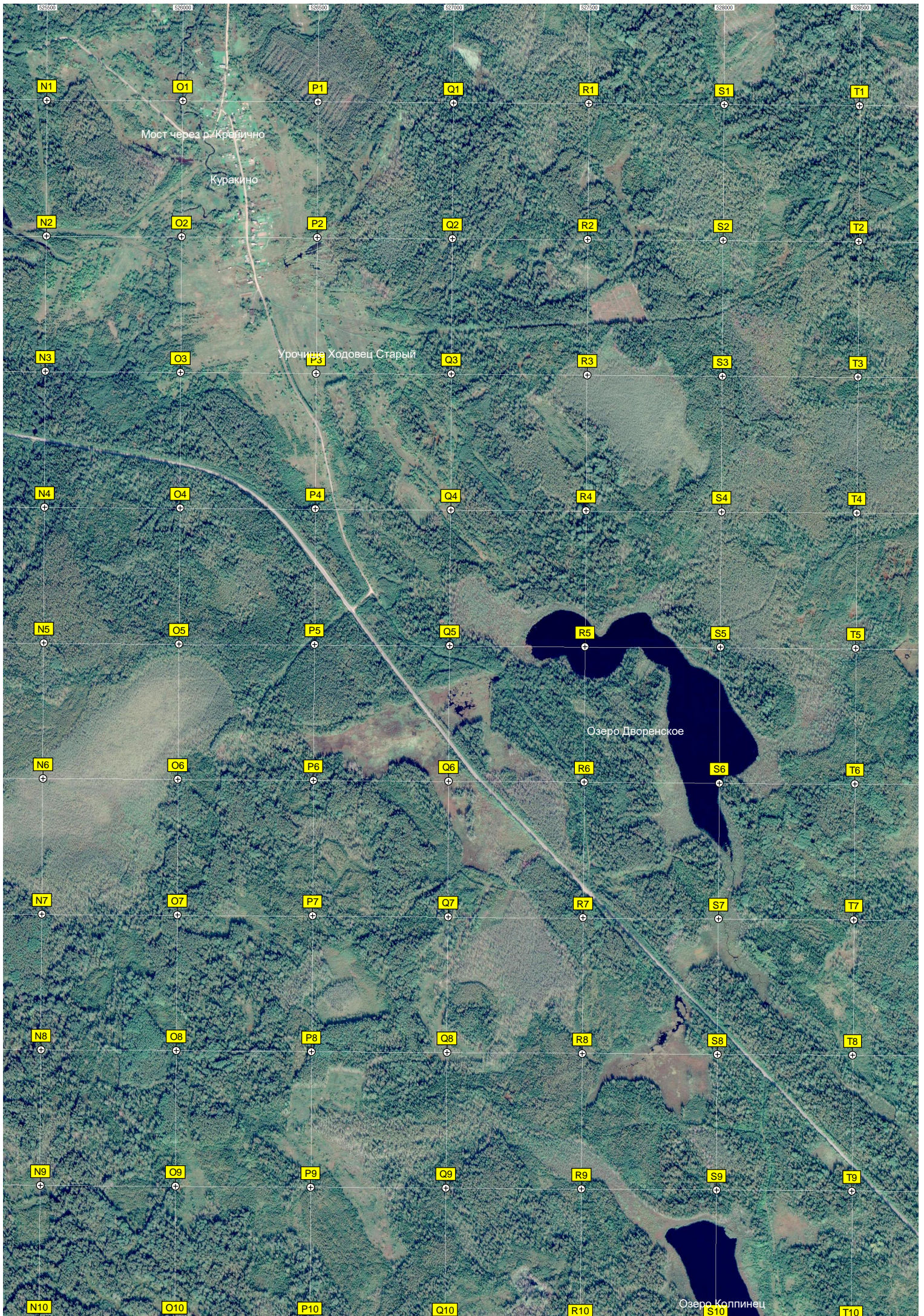
Озерки

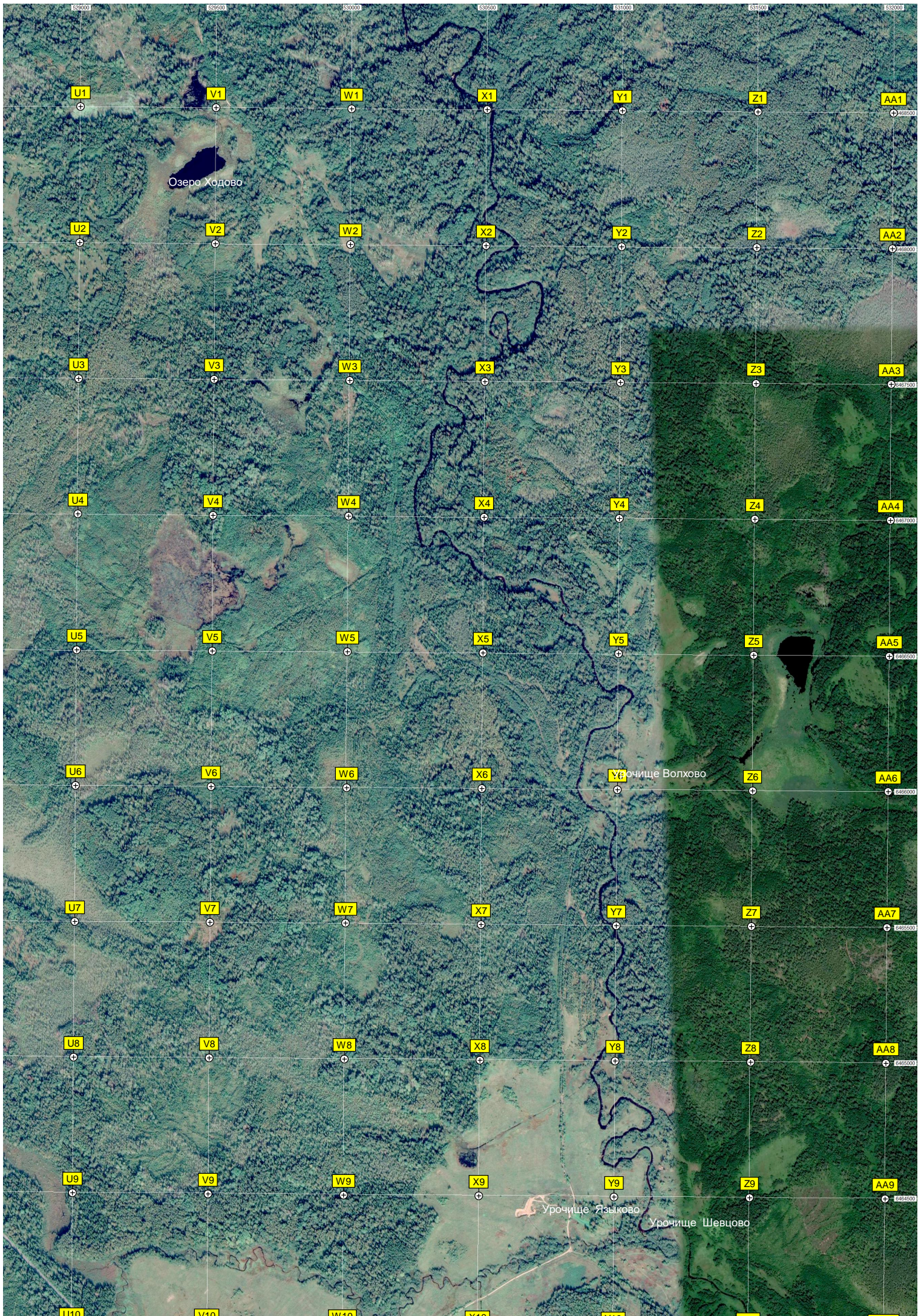
Сосницы

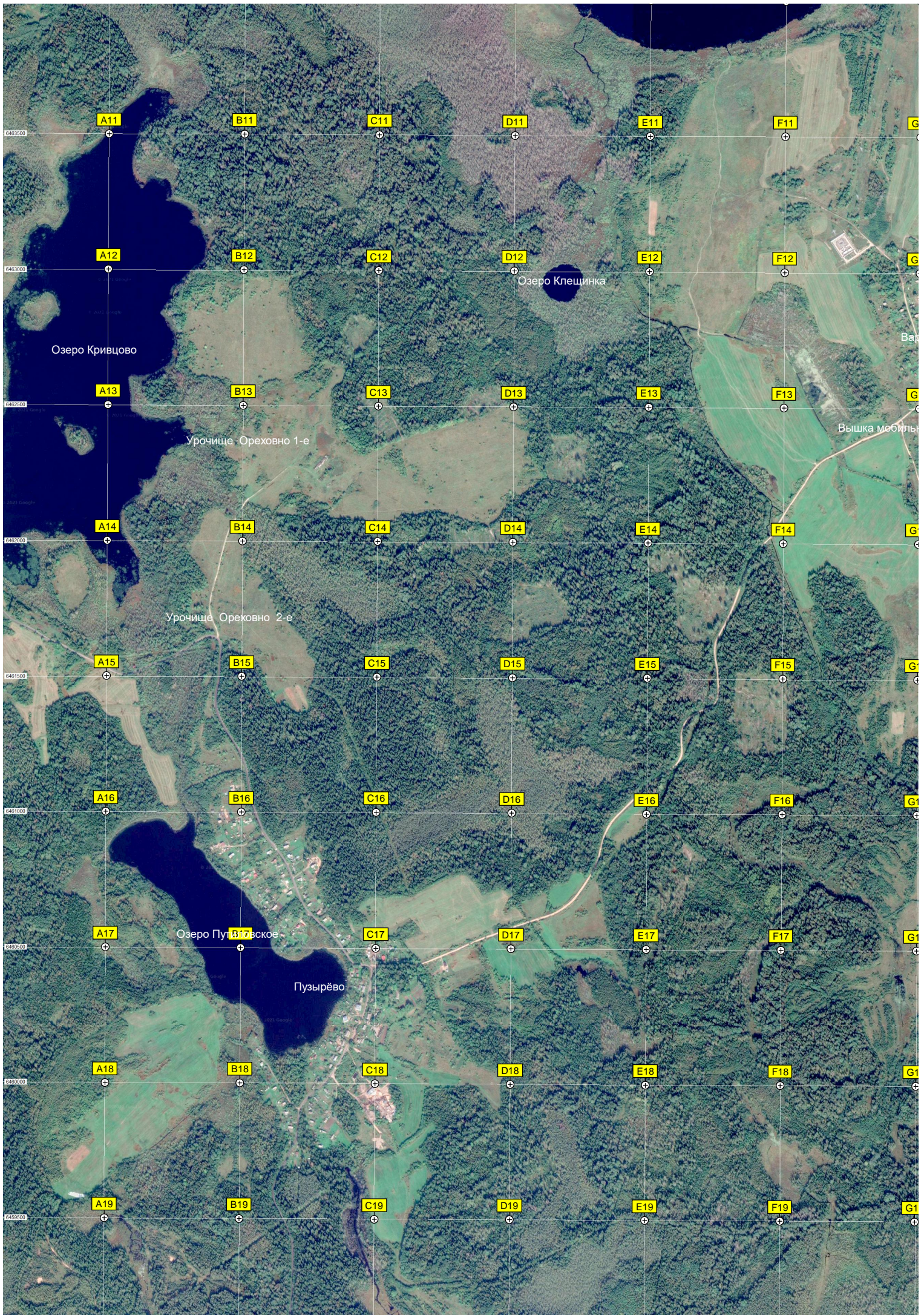
ург. (267)
очный пункт 256 км

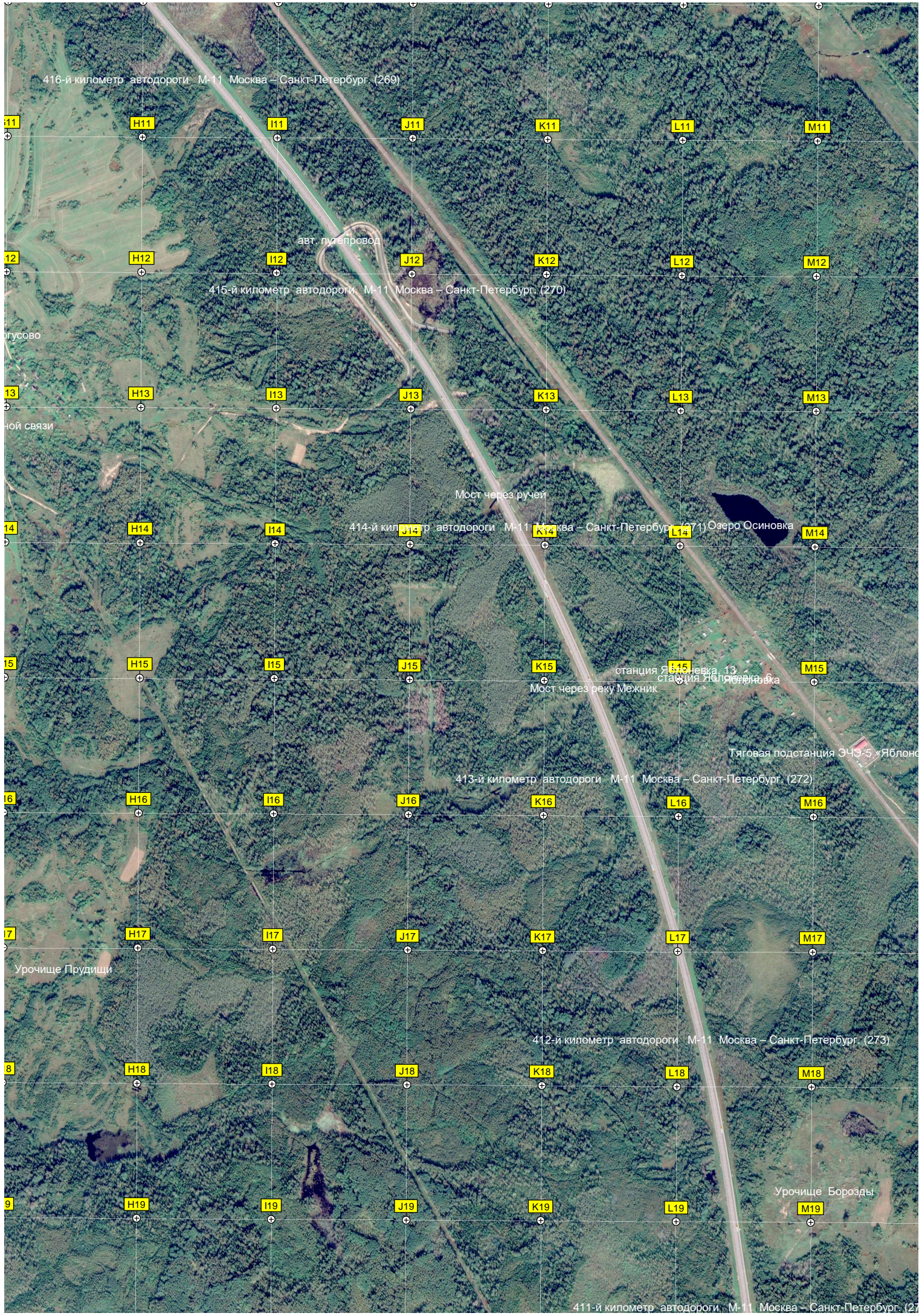
М-11 Москва - Санкт-Петербург. (268)











416-й километр автодороги М-11 Москва – Санкт-Петербург (269)

авт. путепровод

415-й километр автодороги М-11 Москва – Санкт-Петербург (270)

Мост через ручей

414-й километр автодороги М-11 Москва – Санкт-Петербург (271) Озеро Осиновка

станция Яблоневка, 13
станция Должановка

Мост через реку Межник

Тяговая подстанция ЭЧЭ-5 «Яблоневка»

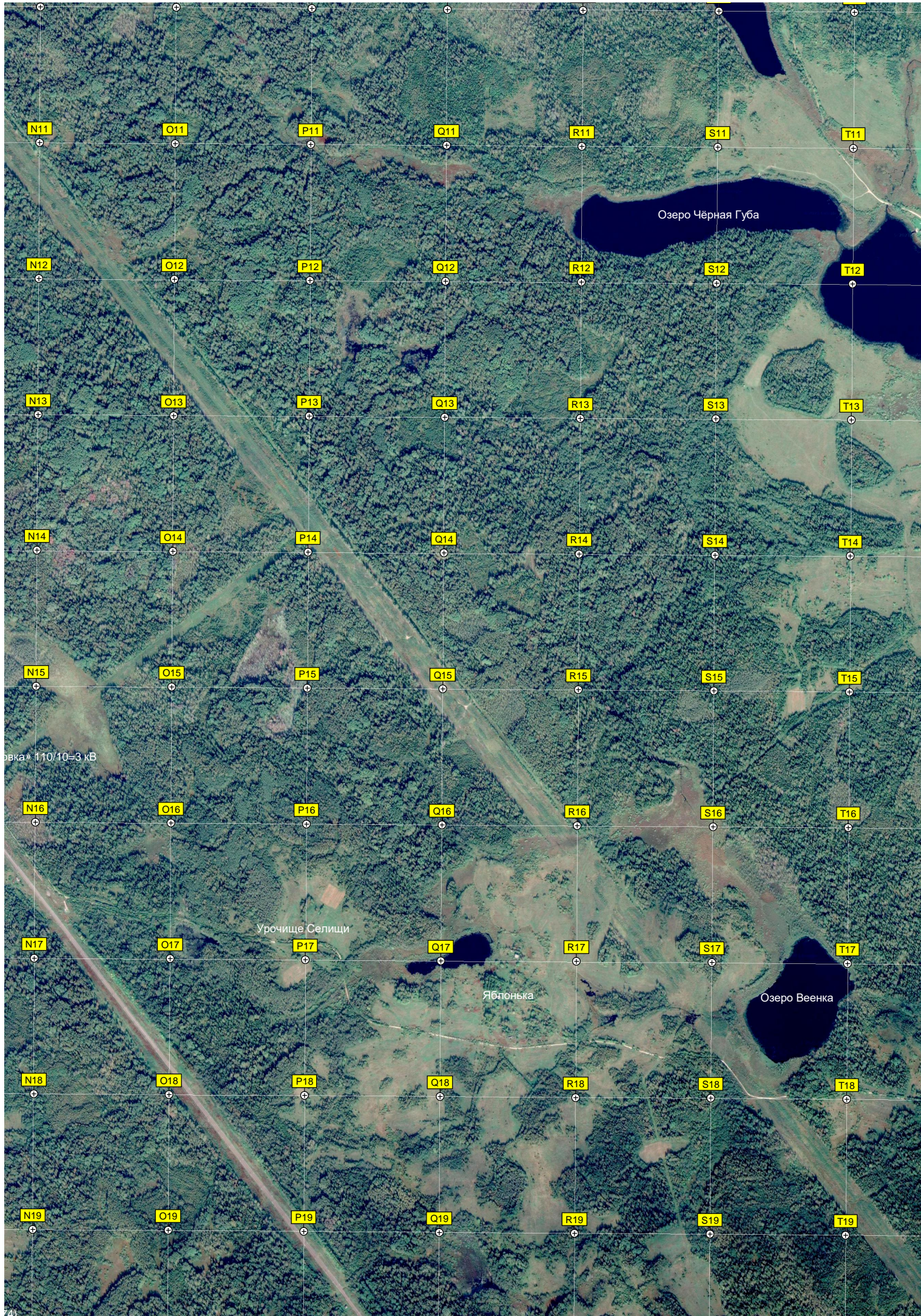
413-й километр автодороги М-11 Москва – Санкт-Петербург (272)

Урочище Прудыши

412-й километр автодороги М-11 Москва – Санкт-Петербург (273)

Урочище Борозды

411-й километр автодороги М-11 Москва – Санкт-Петербург (274)



Озеро Чёрная Губа

Урочище Селищи

Яблонька

Озеро Вeenка

Линия 110/10=3 кВ

