



6188000

A12

6187500

A13

6187000

A14

6186500

A15

6186000

A16

6185500

A17

C12

C13

C14

C15

C16

C17

D12

D13

D14

D15

D16

D17

E12

E13

E14

E15

E16

E17

F12

F13

F14

F15

F16

F17

G12

G13

G14

G15

G16

G17

H12

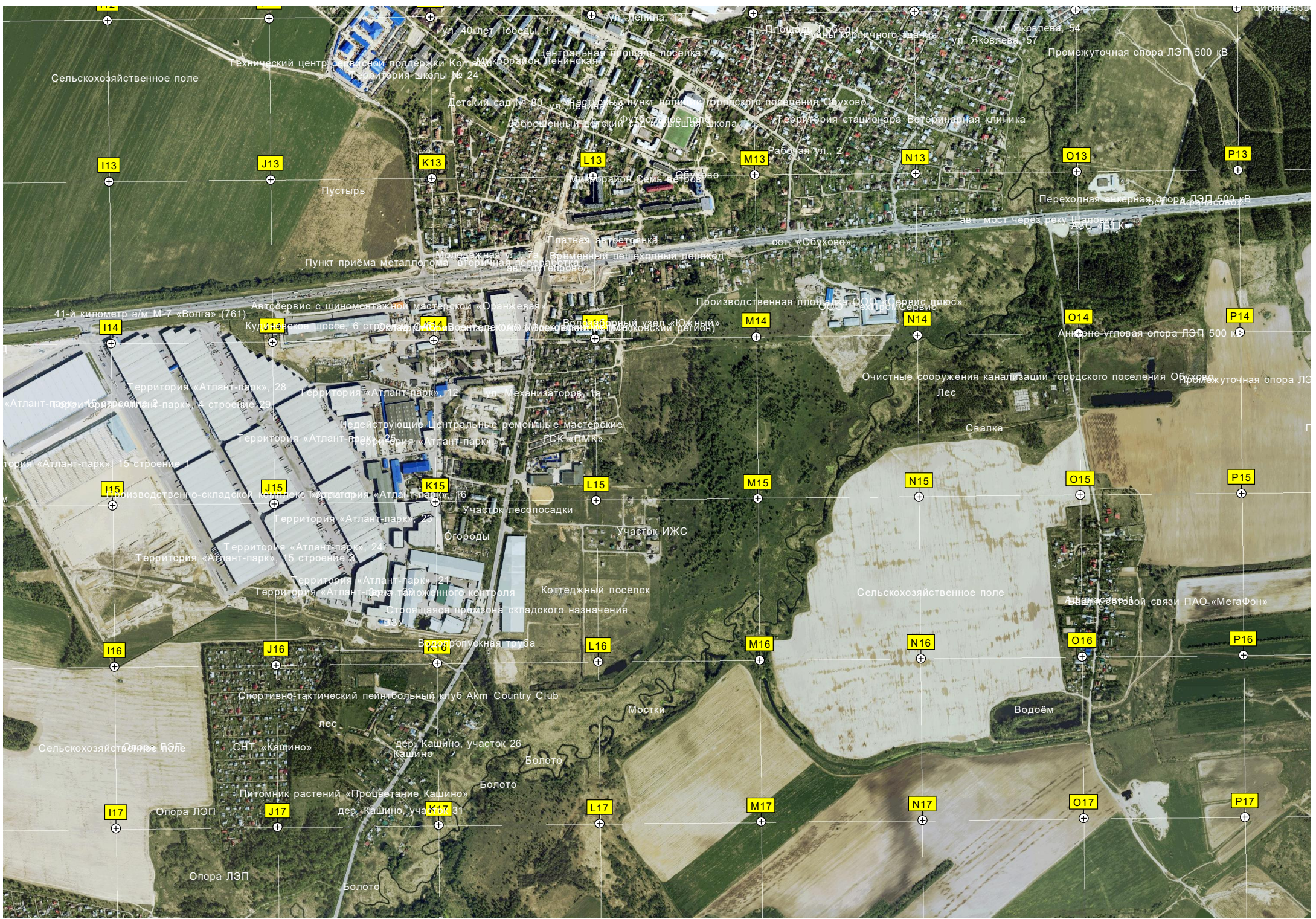
H13

H14

H15

H16

H17



Сельскохозяйственное поле

Технический центр с сервисной поддержкой Котэдж-квартал Ленинская

ул. 40 лет Победы, 1

ул. Степана, 12

Площадь Победы

ул. Яковлева, 57

Промежуточная опора ЛЭП 500 кВ

Центральная площадь поселка

Детский сад № 80 ул. Нагорная пункт поли. городского поселения Обухово

Заброшенный детский сад ФУСО «Повышение школы» Территория стационара Ветеринарная клиника

Рабочая ул. 2

Пустырь

ул. Горайон самь Петров

Переходная опора ЛЭП 500 кВ

авт. мост через реку Шаповку

Платная автозаправка

ост. «Обухово»

Пункт приема металлолома Вторичная переработка

молодежная ул. 7а временный пешеходный переход

Производственная площадка ООО «Сардис плюс»

41-й километр а/м М-7 «Волга» (761)

Автосервис с шиномонтажной мастерской «Обанжевая»

Антенно-угловая опора ЛЭП 500 кВ

Кудрявское шоссе, 6 строение 15 В сантаковом районе (Иркутский регион)

Территория «Атлант-парк», 28

Территория «Атлант-парк», 12

ул. Механизаторов, 1а

Очистные сооружения канализации городского поселения Обухово

«Атлант-парк» и «Бриз» 1-й парк, 4 строение 29

Недействующий Центральный ремонтные мастерские

Лес

Территория «Атлант-парк», 15 строение 1

Территория «Атлант-парк» 15 строение 1

Свалка

Производственно-складской комплекс территория «Атлант-парк», 16

Территория «Атлант-парк», 23

Участок лесопосадки

Промежуточная опора ЛЭП

Территория «Атлант-парк», 24

Территория «Атлант-парк», 24

Огороды

Участок ИЖС

Территория «Атлант-парк», 15 строение 3

Территория «Атлант-парк», 21

Территория «Атлант-парк», 21

Коттеджный посёлок

Сельскохозяйственное поле

Территория «Атлант-парк», 15 строение 3

Территория «Атлант-парк», 21

Территория «Атлант-парк», 21

Строящаяся промзона складского назначения

Бизнесовой связи ПАО «МегаФон»

Сельскохозяйственное поле

Территория «Атлант-парк», 21

Территория «Атлант-парк», 21

Водоотпускная труба

Мостки

Сельскохозяйственное поле

Спортивно-тактический пейн-больный клуб Akm Country Club

лес

Мостки

Водоём

Сельскохозяйственное поле

СНТ «Кашино»

дер. Кашино, участок 26

Кашино

Болото

Опора ЛЭП

Питомник растений «Прозвонение Кашино»

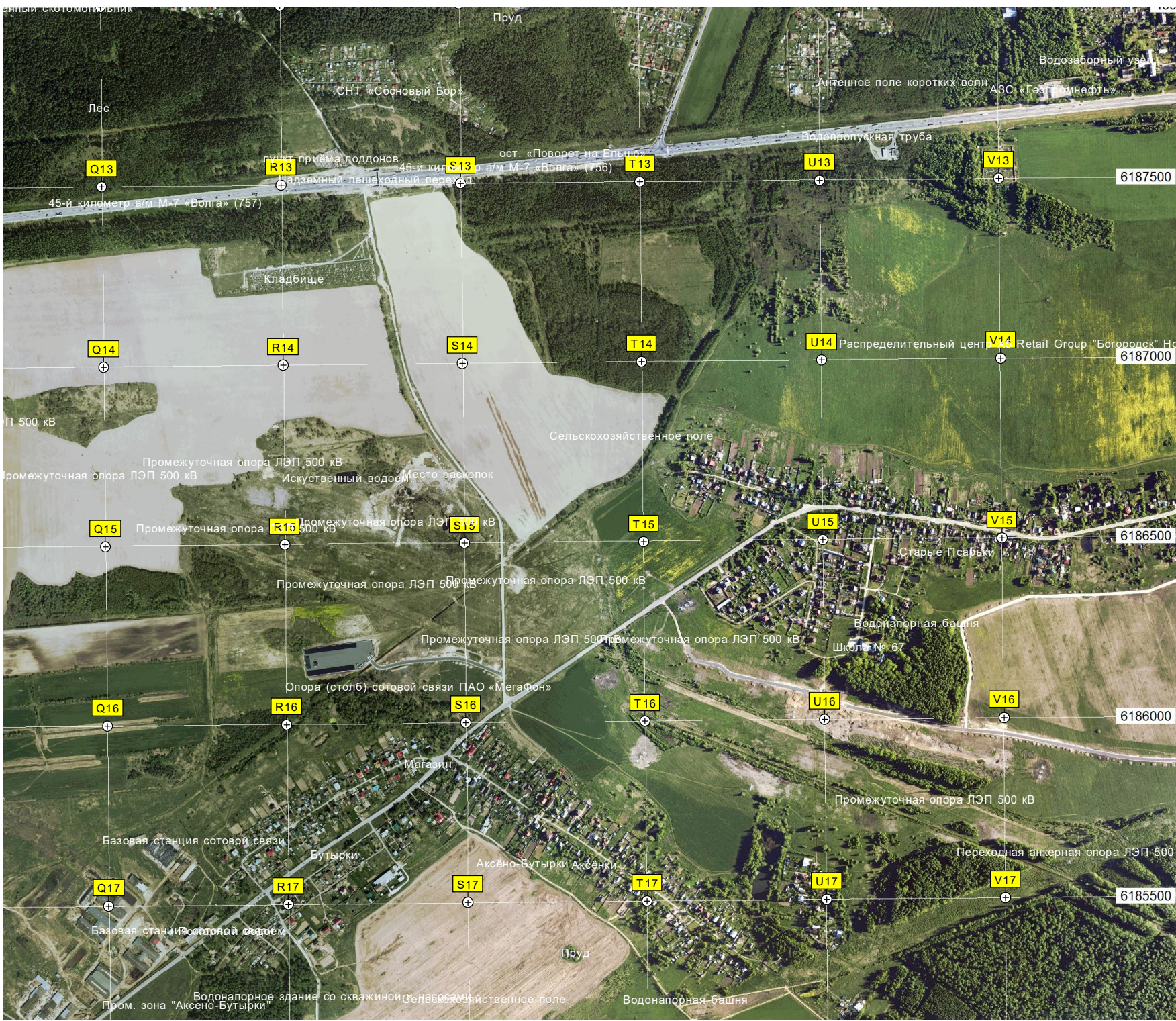
дер. Кашино, участок 31

Болото

Болото

Опора ЛЭП

Болото



6187500

6187000

6186500

6186000

6185500

Q13

R13

S13

T13

U13

V13

Q14

R14

S14

T14

U14

V14

Q15

R15

S15

T15

U15

V15

Q16

R16

S16

T16

U16

V16

Q17

R17

S17

T17

U17

V17

СНТ «Сосновый Бор»

45-й километр а/м М-7 «Волга» (757)

Кладбище

Пруд

ост. «Поворот на Ельня»
46-й километр а/м М-7 «Волга» (756)

Водопропускная труба

Водозаборный узел

АЭС «Газпромнефть»

ЛЭП 500 кВ

Промежуточная опора ЛЭП 500 кВ

Промежуточная опора ЛЭП 500 кВ

Искусственный водоем/место раскопок

Сельскохозяйственное поле

Промежуточная опора ЛЭП 500 кВ

Промежуточная опора ЛЭП 500 кВ

Промежуточная опора ЛЭП 500 кВ

Промежуточная опора ЛЭП 500 кВ

Промежуточная опора ЛЭП 500 кВ

Промежуточная опора ЛЭП 500 кВ

Промежуточная опора ЛЭП 500 кВ

Опора (столб) сотовой связи ПАО «МегаФон»

Старые Псарьки

Водонапорная башня

Школа № 87

Магазин

Базовая станция сотовой связи

Бутырки

Аксено-Бутырки Аксенки

Переходная анкерная опора ЛЭП 500 кВ

Базовая станция сотовой связи

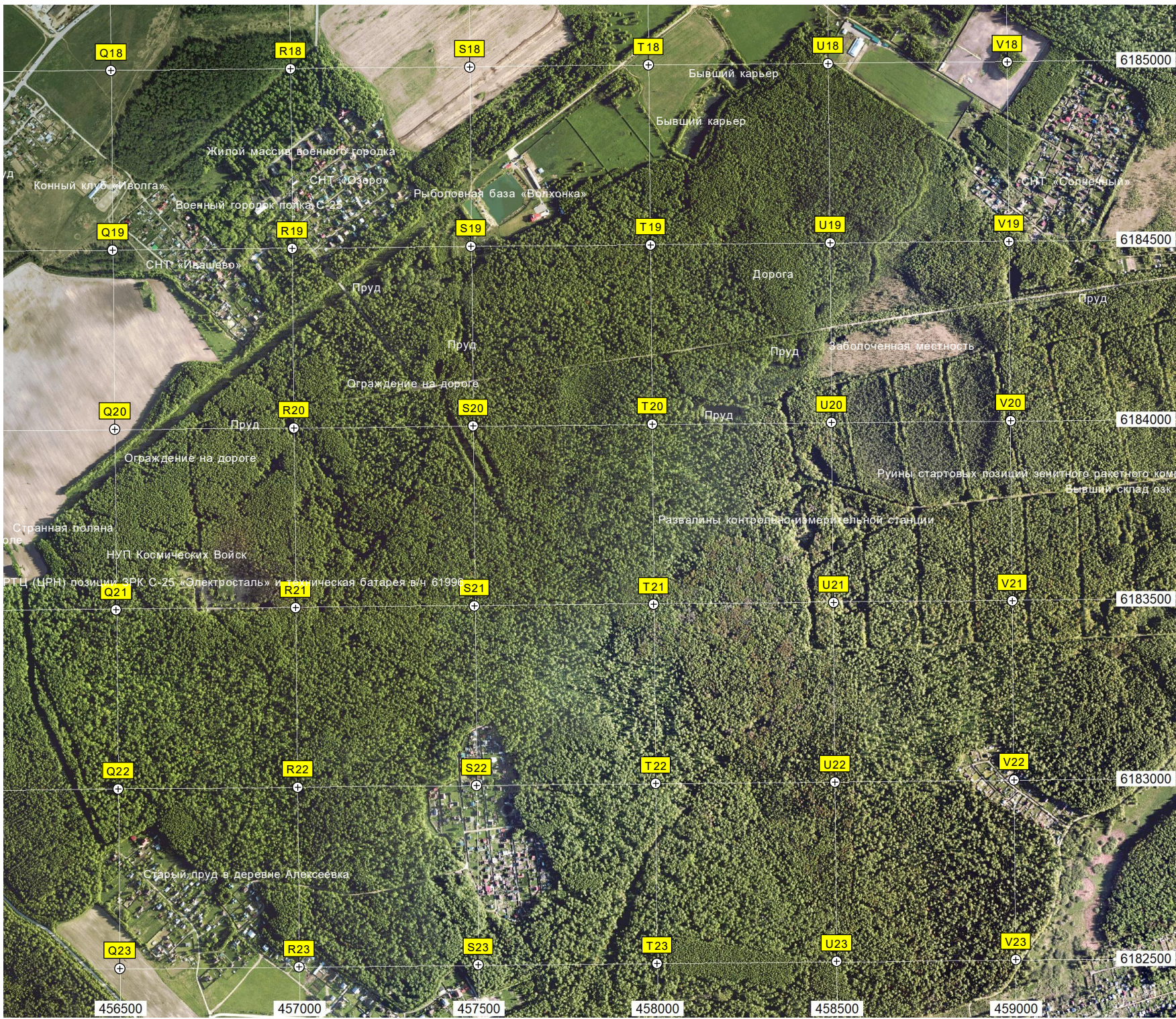
Пруд

Пром. зона "Аксено-Бутырки"

Водонапорное здание со скважиной

Водонапорная башня





Q18

R18

S18

T18

U18

V18

6185000

Q19

R19

S19

T19

U19

V19

6184500

Q20

R20

S20

T20

U20

V20

6184000

Q21

R21

S21

T21

U21

V21

6183500

Q22

R22

S22

T22

U22

V22

6183000

Q23

R23

S23

T23

U23

V23

6182500

456500

457000

457500

458000

458500

459000