

525000

525500

526000

526500

527000

527500

N1

O1

P1

Q1

R1

S1

N2

O2

P2

Q2

R2

S2

N3

O3

P3

Q3

R3

S3

N4

O4

P4

Q4

R4

S4

N5

O5

P5

Q5

R5

S5

N6

O6

P6

Q6

R6

S6

N7

O7

P7

Q7

R7

S7

N8

O8

P8

Q8

R8

S8

N9

O9

P9

Q9

R9

S9

Стихийная свалка мусора

Сгоревшая школа

Филиппово

Пожарный пруд

Усадьба

Заброшенный дом

д. Дорощеево, 68

Пруд

д. Дорощеево, 35

Заброшенная ферма

и сенохранилище

д. Дорощеево, 36

д. Дорощеево, 28

д. Дорощеево, 2

Бывшая школа

Заброшенный дом

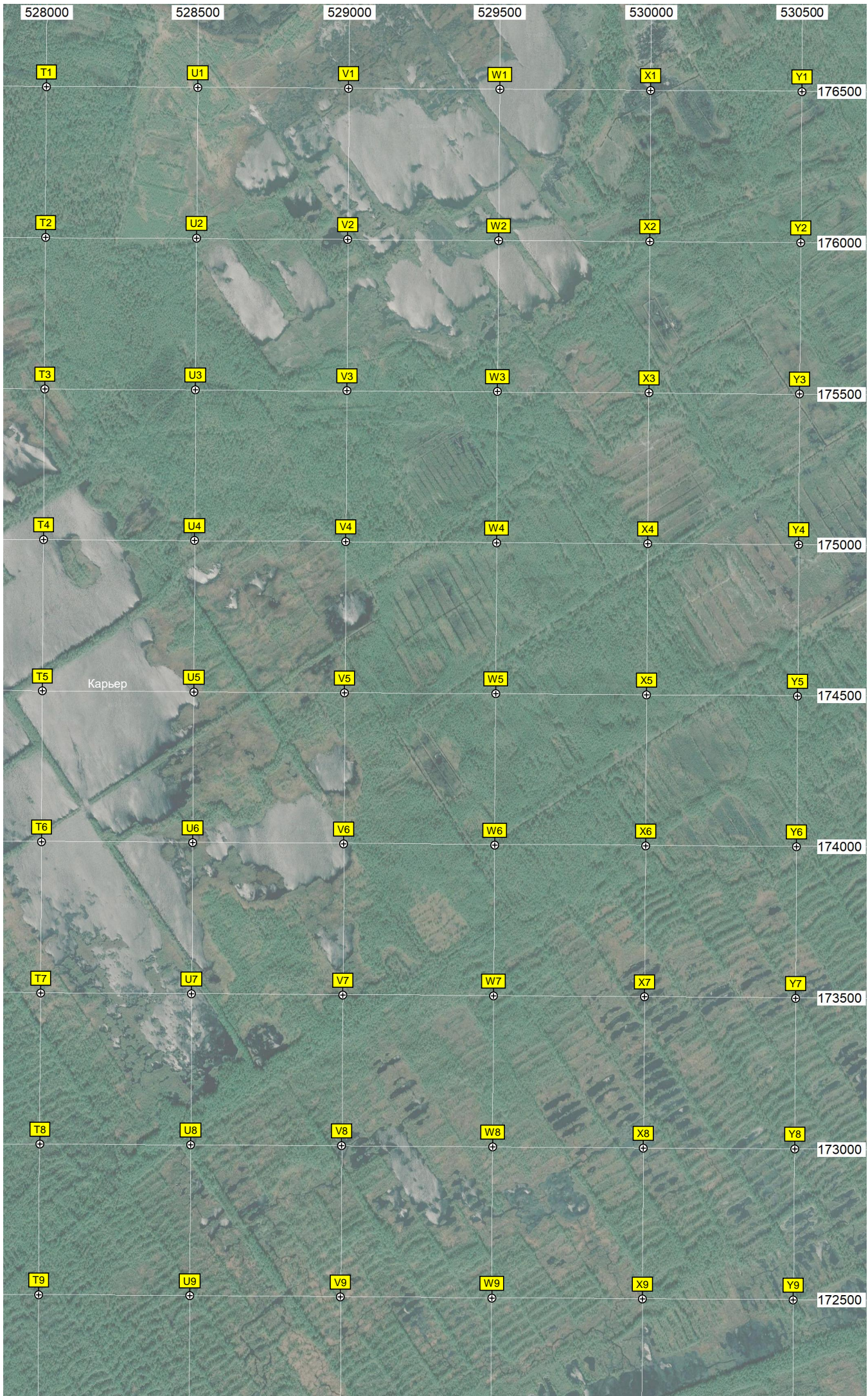
Родник

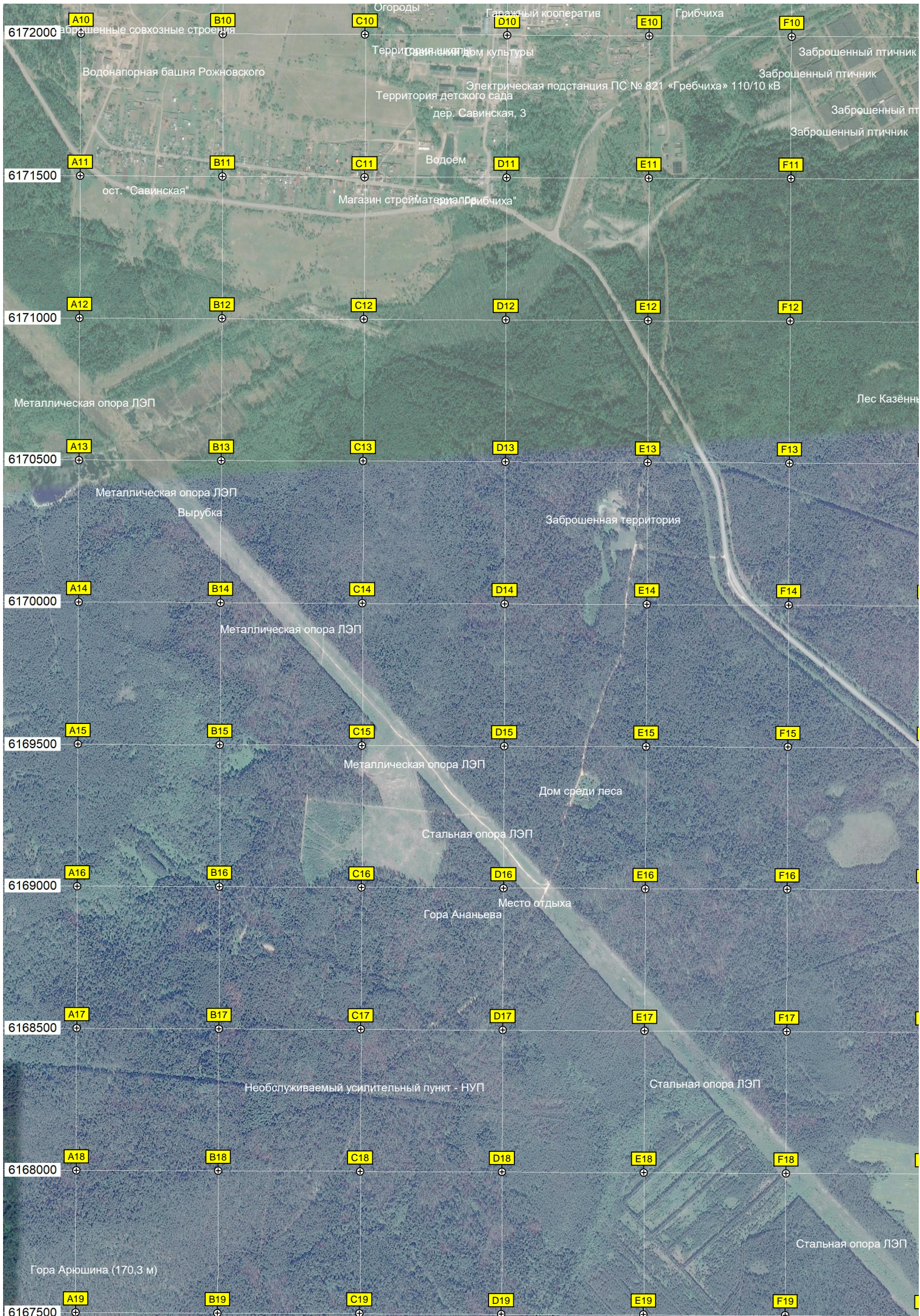
Пруд

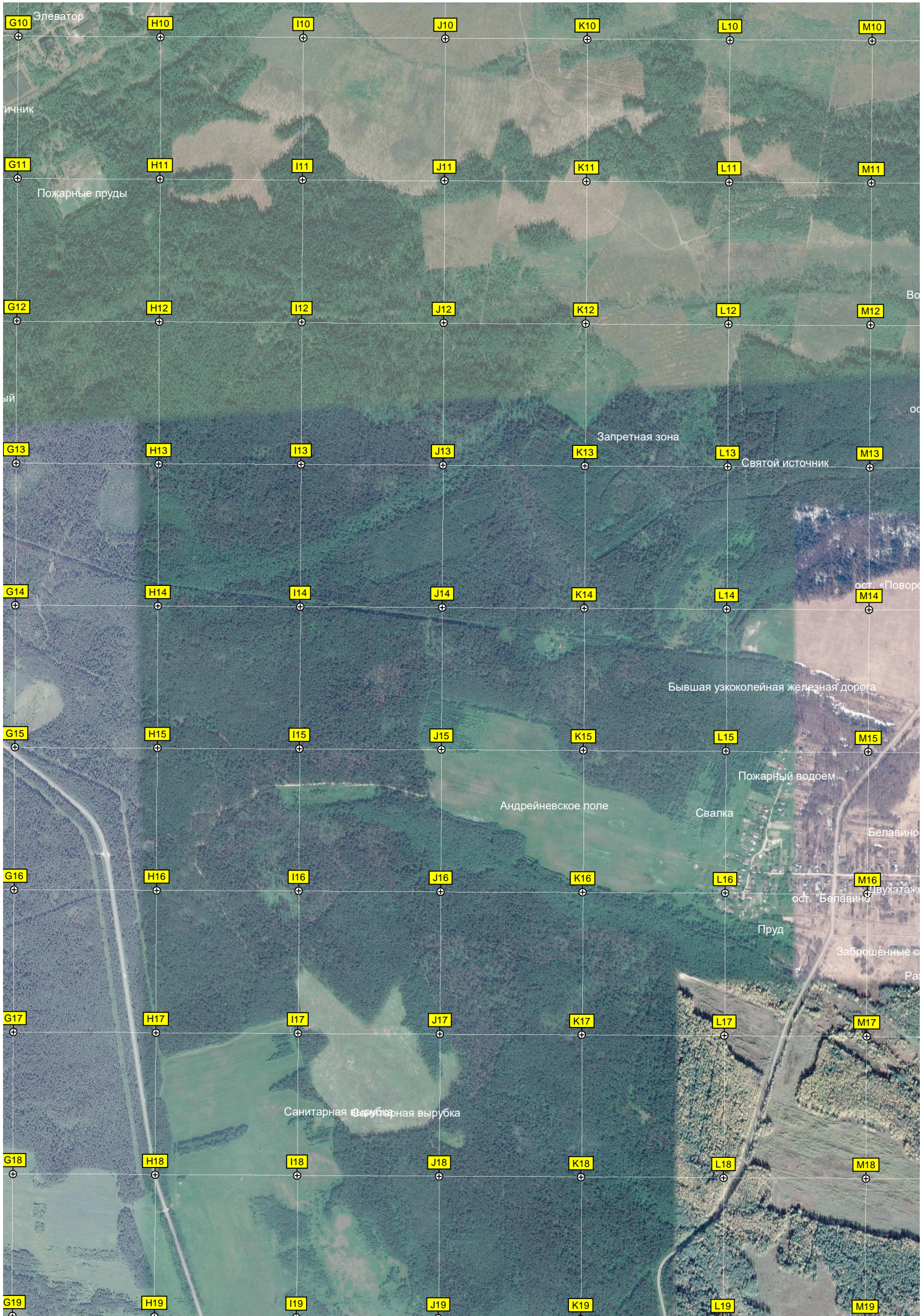
Разрушенный корпус № 2

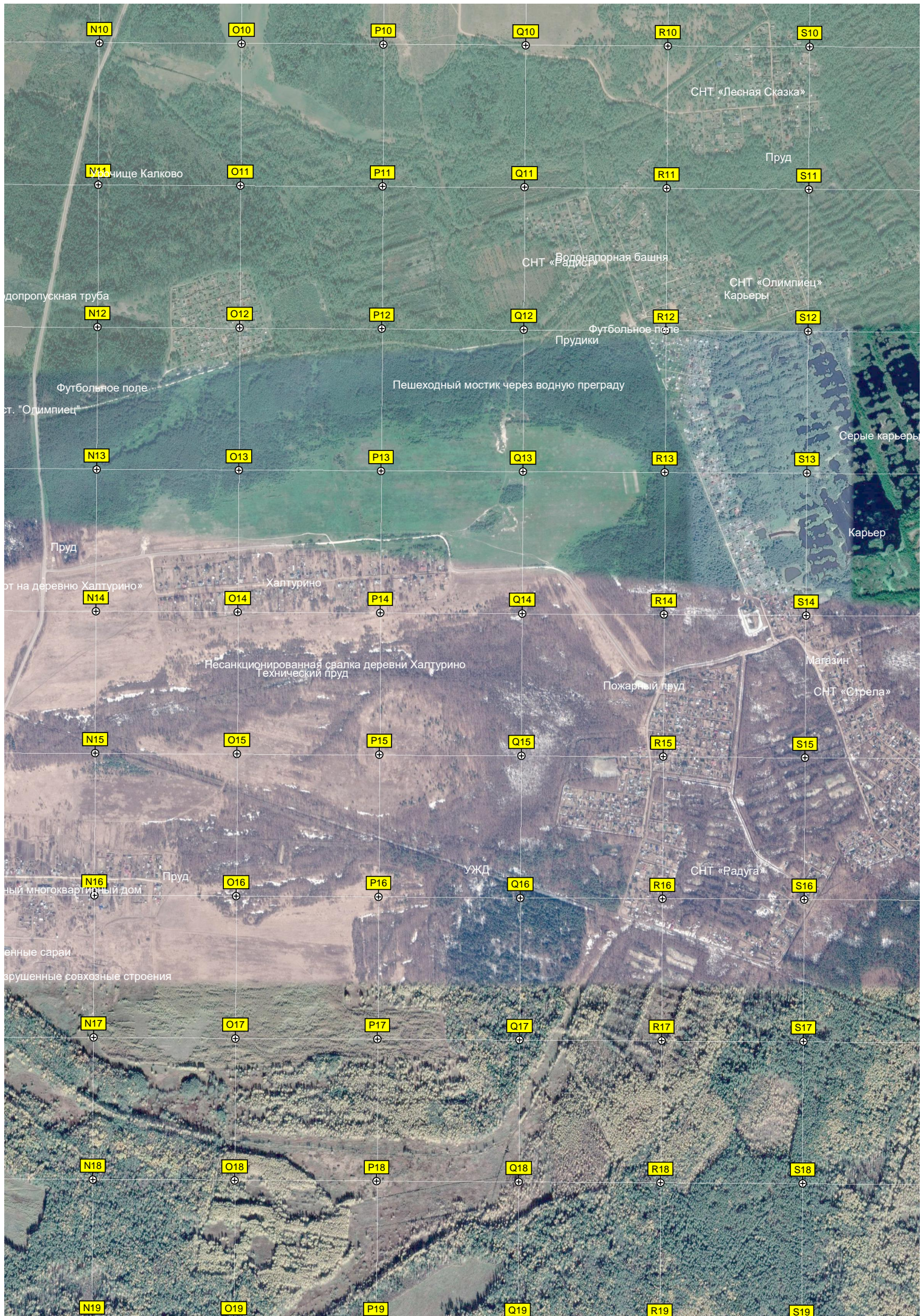
Заброшенная водонапорная башня Рожновского

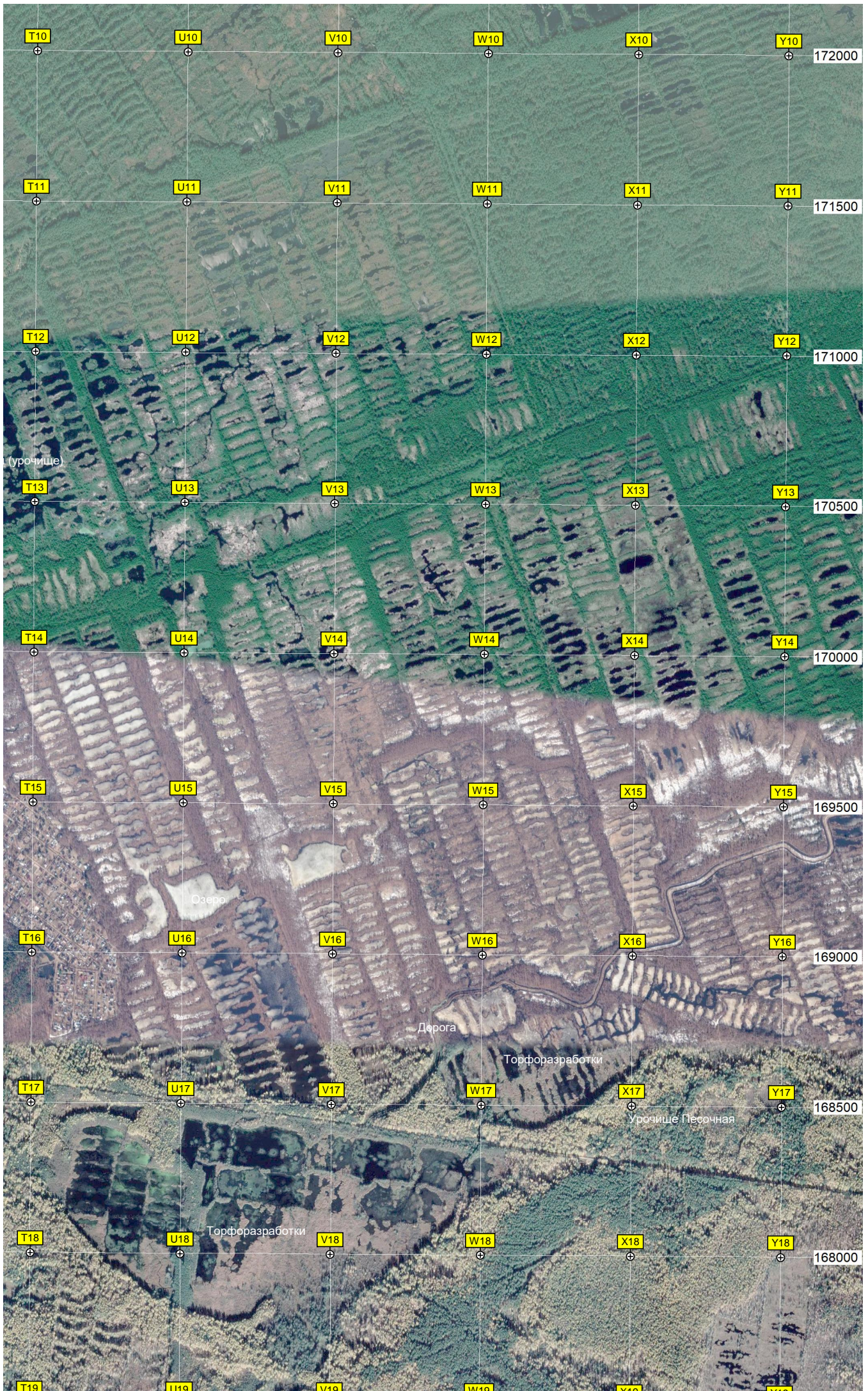
Карьеры



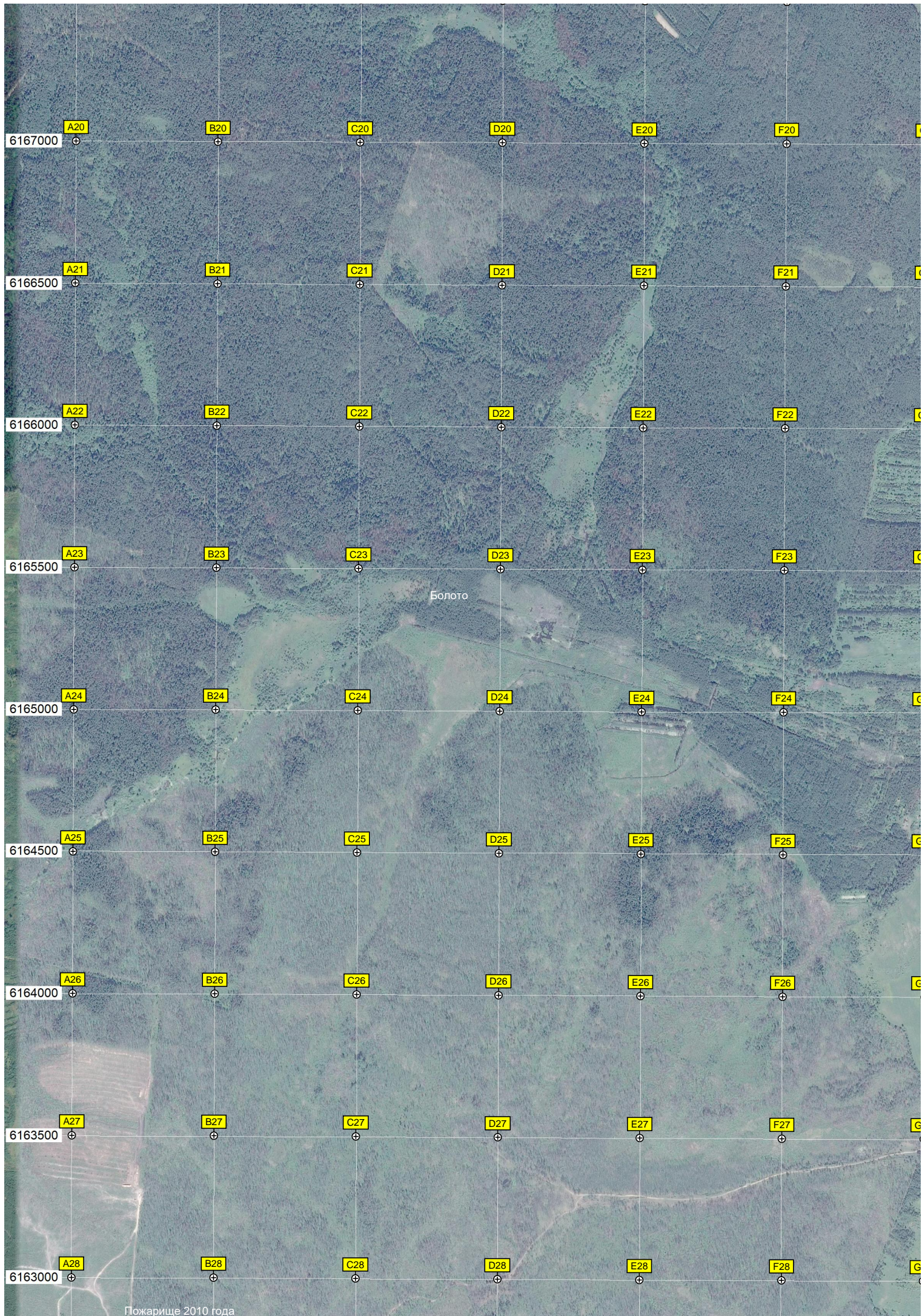












6167000

6166500

6166000

6165500

6165000

6164500

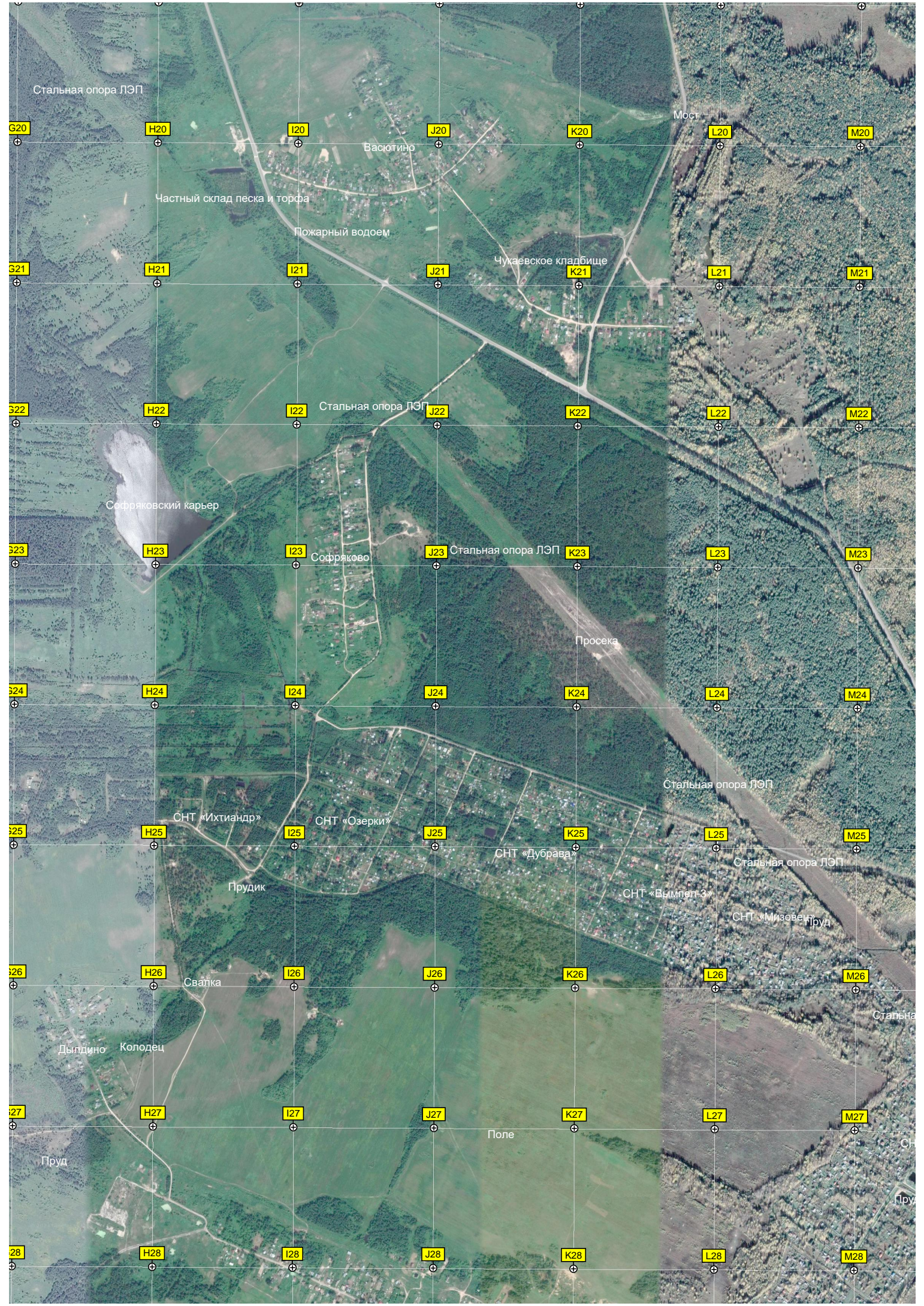
6164000

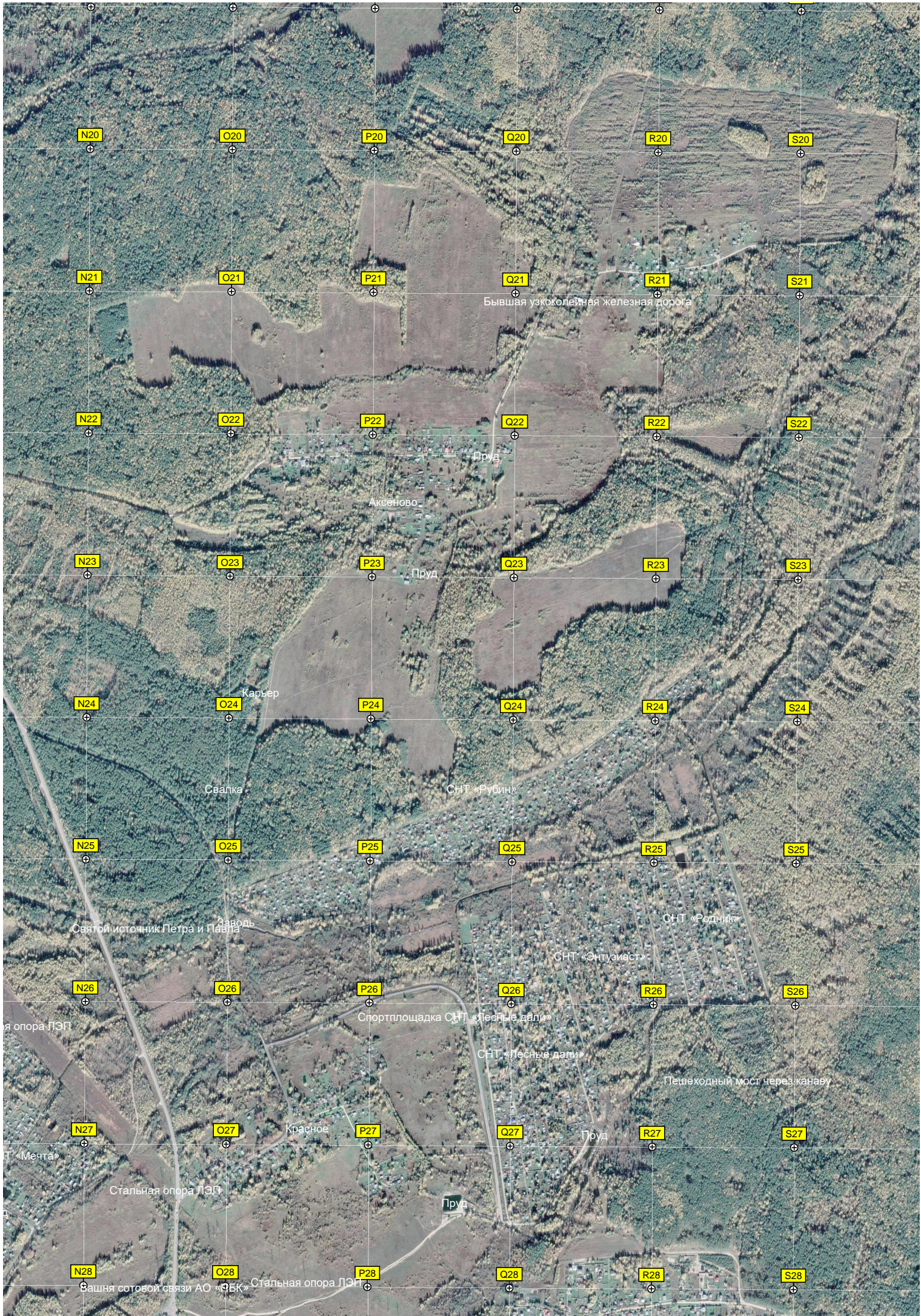
6163500

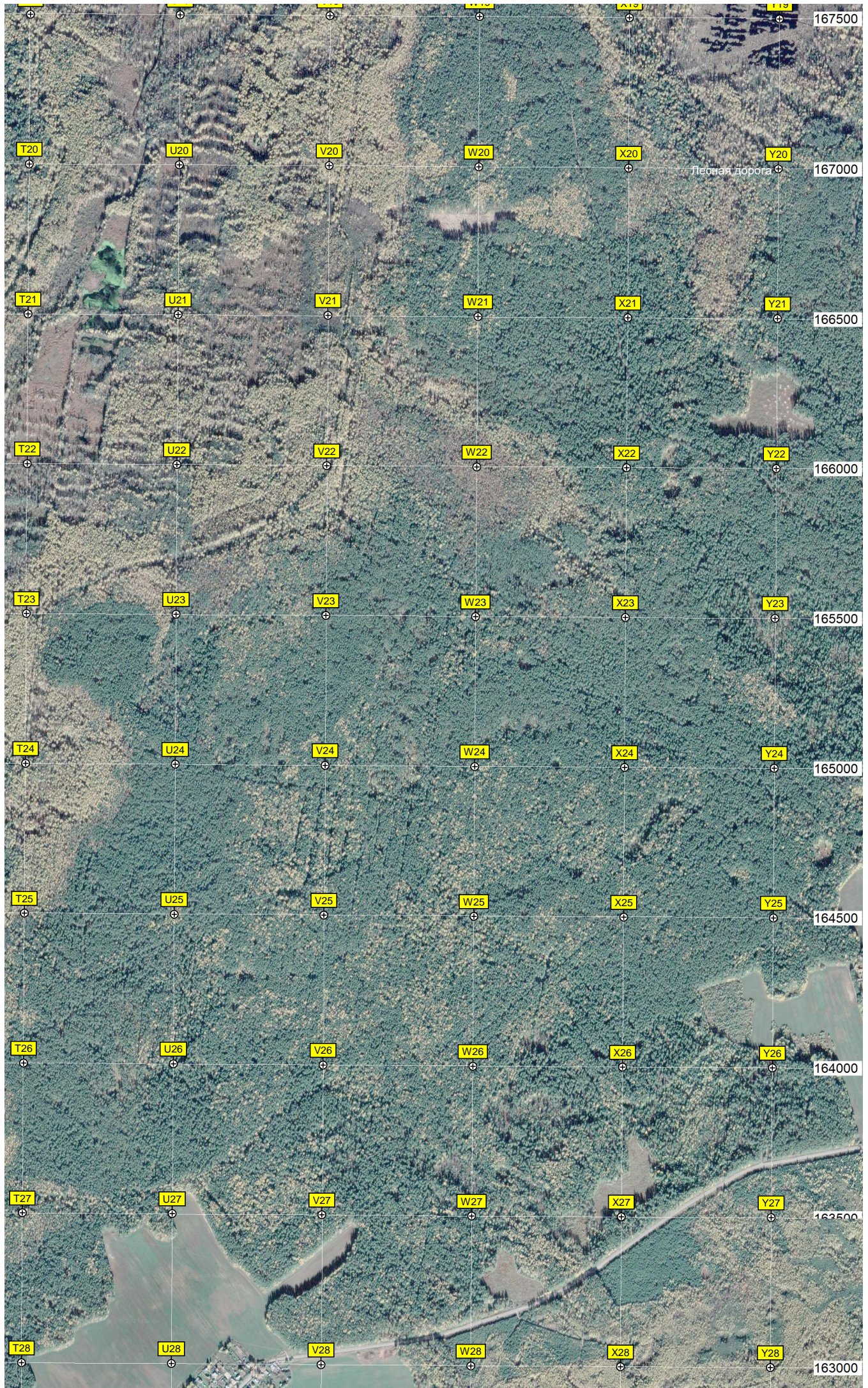
6163000

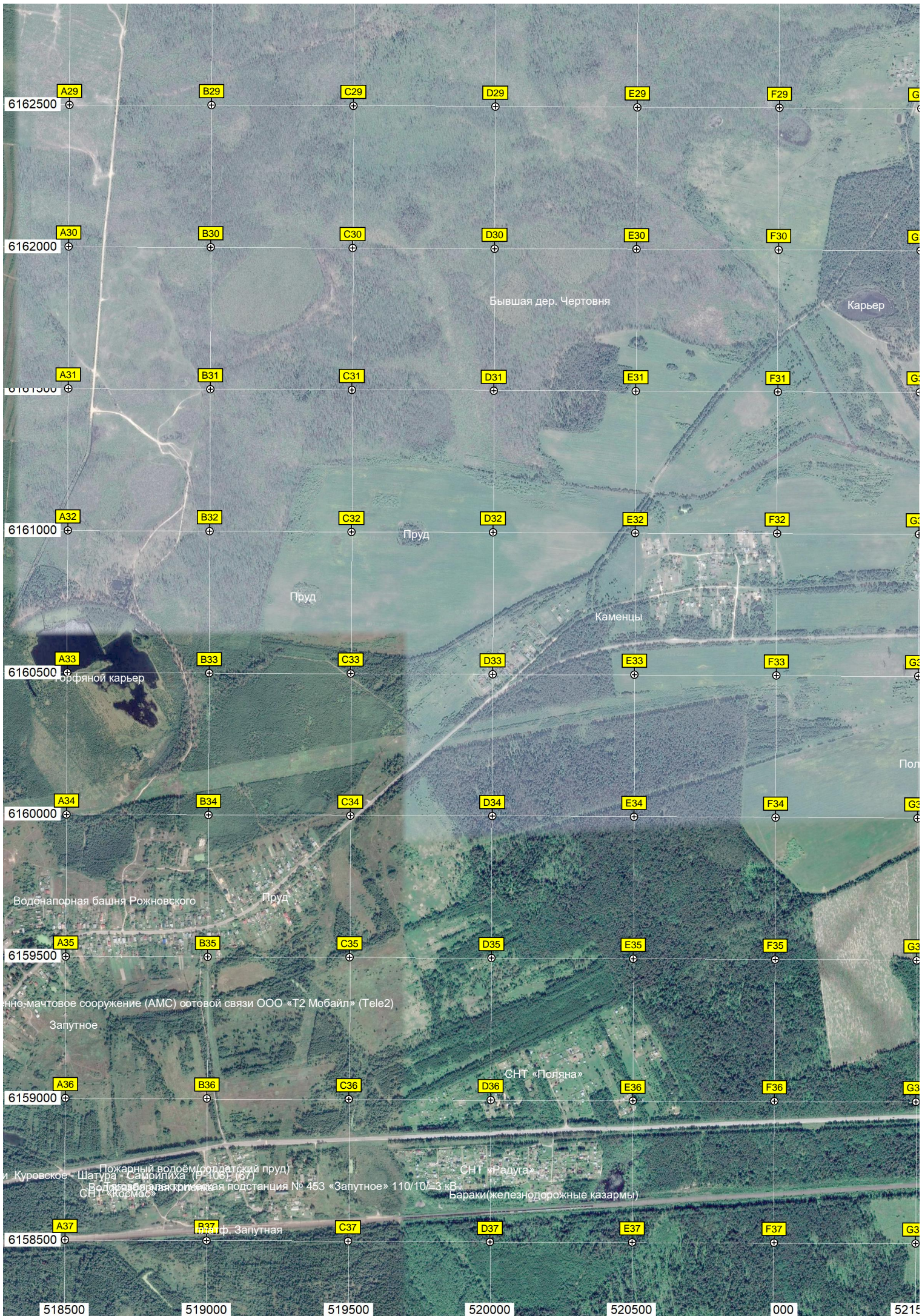
Болото

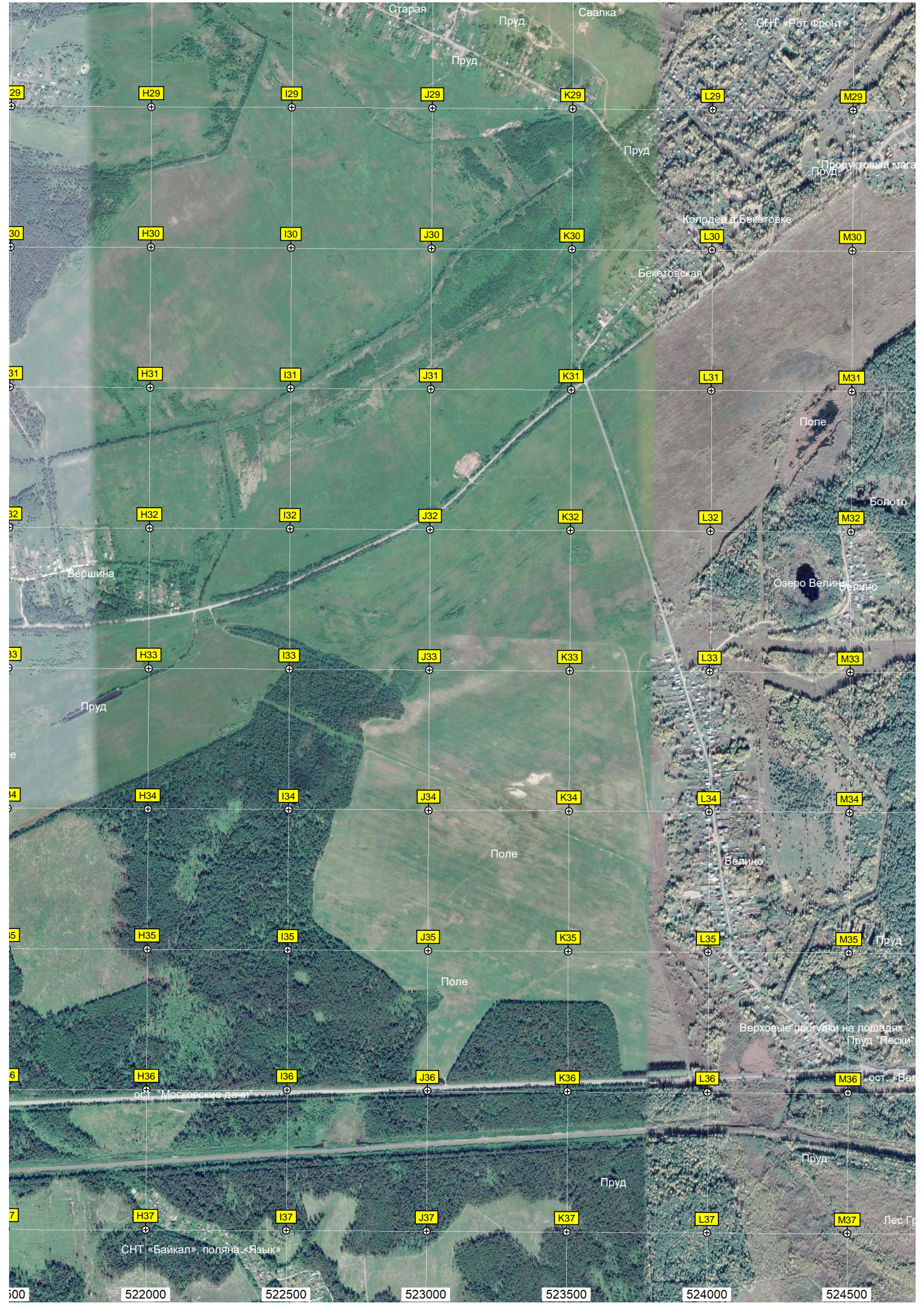
Пожарище 2010 года











500 522000 522500 523000 523500 524000 524500

29

30

31

32

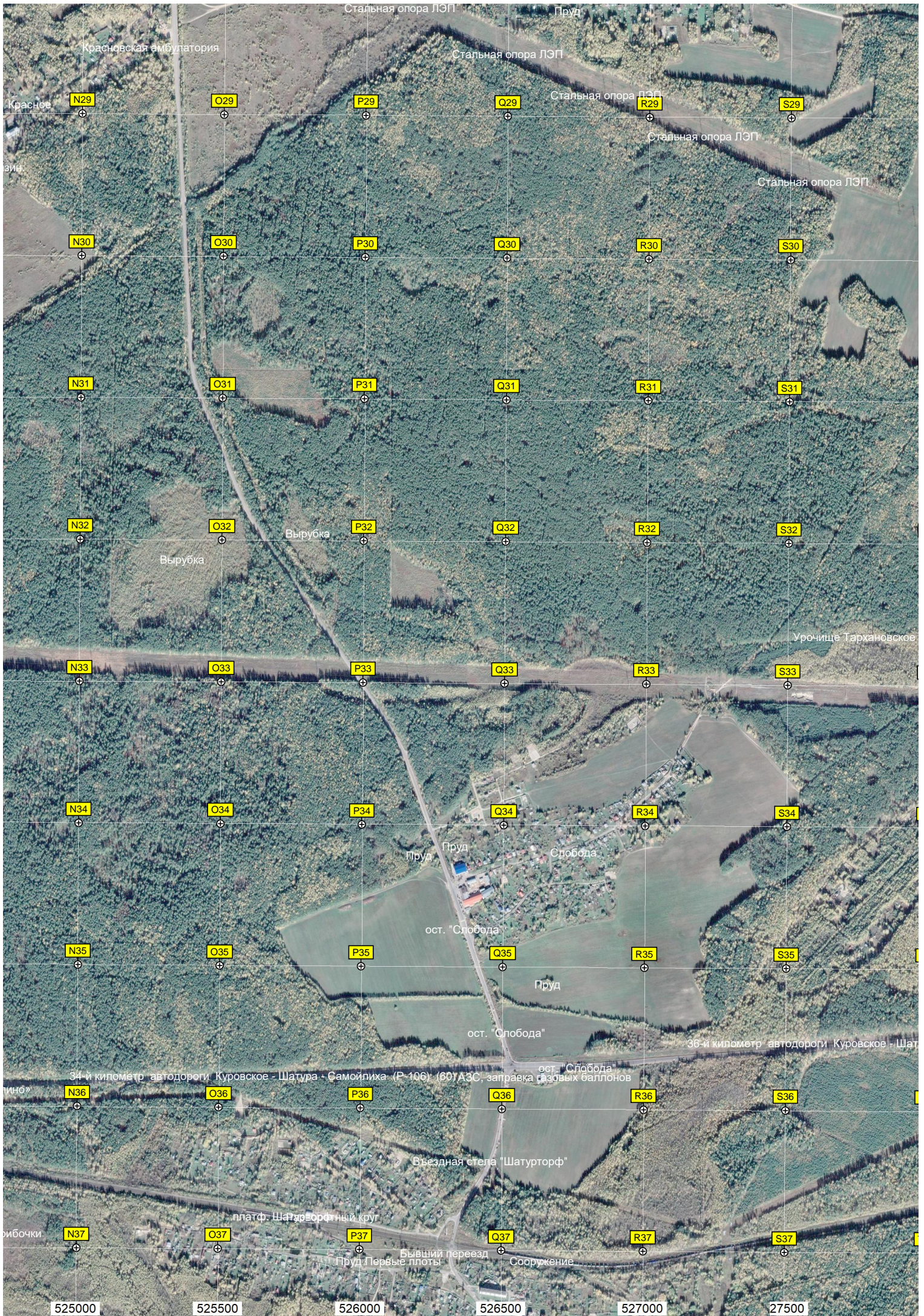
33

34

35

36

37



Стальная опора ЛЭП

Пруд

Красновская амбулатория

Стальная опора ЛЭП

Красное

Стальная опора ЛЭП

Стальная опора ЛЭП

Стальная опора ЛЭП

N29

O29

P29

Q29

R29

S29

N30

O30

P30

Q30

R30

S30

N31

O31

P31

Q31

R31

S31

N32

O32

Вырубка

P32

Q32

R32

S32

Вырубка

Урочище Тархановское

N33

O33

P33

Q33

R33

S33

N34

O34

P34

Q34

R34

S34

Пруд

Слобода

N35

O35

P35

Q35

R35

S35

ост. "Слобода"

Пруд

ост. "Слобода"

36-й километр автодороги Куровское - Шатура

N36

O36

P36

Q36

R36

S36

34-й километр автодороги Куровское - Шатура - Самойлиха (Р-106) (60) АЗС, заправка газовых баллонов

ост. "Слобода"

Въездная стена "Шатурторф"

платф. Шатурторфный круг

N37

O37

P37

Q37

R37

S37

Пруд Первые плоты

Сооружение

525000

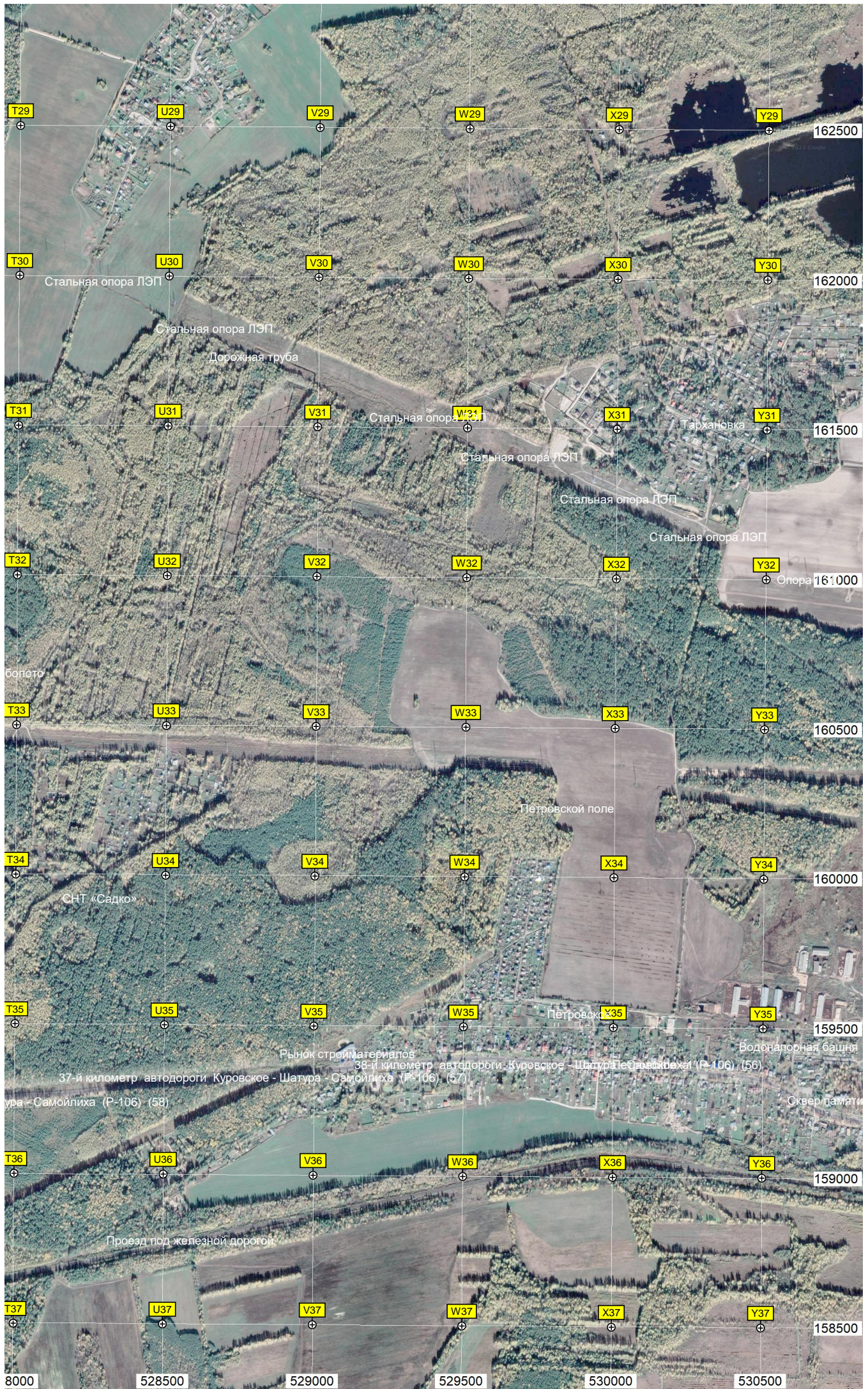
525500

526000

526500

527000

527500



8000 528500 529000 529500 530000 530500