

Произрастание гречихи сахалинской
Устье реки Глинушки (Крюково)

священный источник

Лисья горка

бика

Офис продаж ЖК "Новый Зеленоград"
садка леса в рамках акции "Наш лес. Посади свое дерево"

АЗС "Петрол"

Кутузовская слобода
Кутузово
Автошкольная площадка для вождения
Строящийся 2-й пусковой комплекс водопроводно-регулирующего узла «Малино»

Бывший дом мельника
Штрафстоянка для эвакуированных автомобилей
Недостроенный таунхаус

Дикие огороды

Заросшие холмы

авт. мост через р. Горетовку
Территория бывшего пионерлагеря
Территория бывшего пионерлагеря

Водопроводная насосная станция 2-го подвала
авт. мост через р. Горетовку
Стыхийная свалка

микрорайон Кутузовский, 2-й
микрорайон Кутузовский, 3-й
Устье Рузинского ручья
Бывшая свалка твердых бытовых отходов (рекультивированный песчаный карьер)

Жилой комплекс "Новый Зеленоград"
ост. «Рузино-1»

ост. «Рузино-2»
Поминный знак воинам Средней Азии, защищавшим Москву в 1941 г.
Кладбище

Детская игровая площадка

Воднолыжный клуб «Вега»
Бреховское кладбище
Кладбище

Техническое строение
Гаражи

Пожарный пруд
Жилой комплекс для многодетных семей
ост. «Медведки»

Водопроводный регулирующий узел «Малино»
Западный Новомалинский пруд

Переходный пункт ПП № 230 220 кВ
ост. «Медведки»

Автосервисный пункт
Бывший пионерлагерь
Паркетный цех компании «Юнион Лайт»
Стационарный снегоплавильный пункт «Зеленоградский»

Устье Хуторской ручьи
Очистные сооружения

Рузино
Рузино-1
Рузино-2
дер. Рузино, 34

Церковная территория
Кладбище

Плотина на р. Ваздеришке (Рузинском ручье)

Бреховское кладбище
Кладбище

Прудная ул.
Малинская Тарзанка

СНТ «Геолог»

Жилой комплекс для многодетных семей
ост. «Малинская ул.»

Автостоянка эвакуированных и разукрупненных автомобилей

Геодетический репер
Дальтонная насосная станция

Устье Хуторской ручьи
Очистные сооружения

Вырубка леса

Вырубка леса

Место авиакатастрофы Vickers Viscount 901 26 сентября 1960 г.

Коттеджный поселок

Участок № 28
Участок № 30

Зеленоградское северное кладбище («Рожки»)

Гранитная Мастерская
Колумбарий

Участок № 32
Участок № 9

Деревня Рожки (Москва, ЗелАО район Крюково)

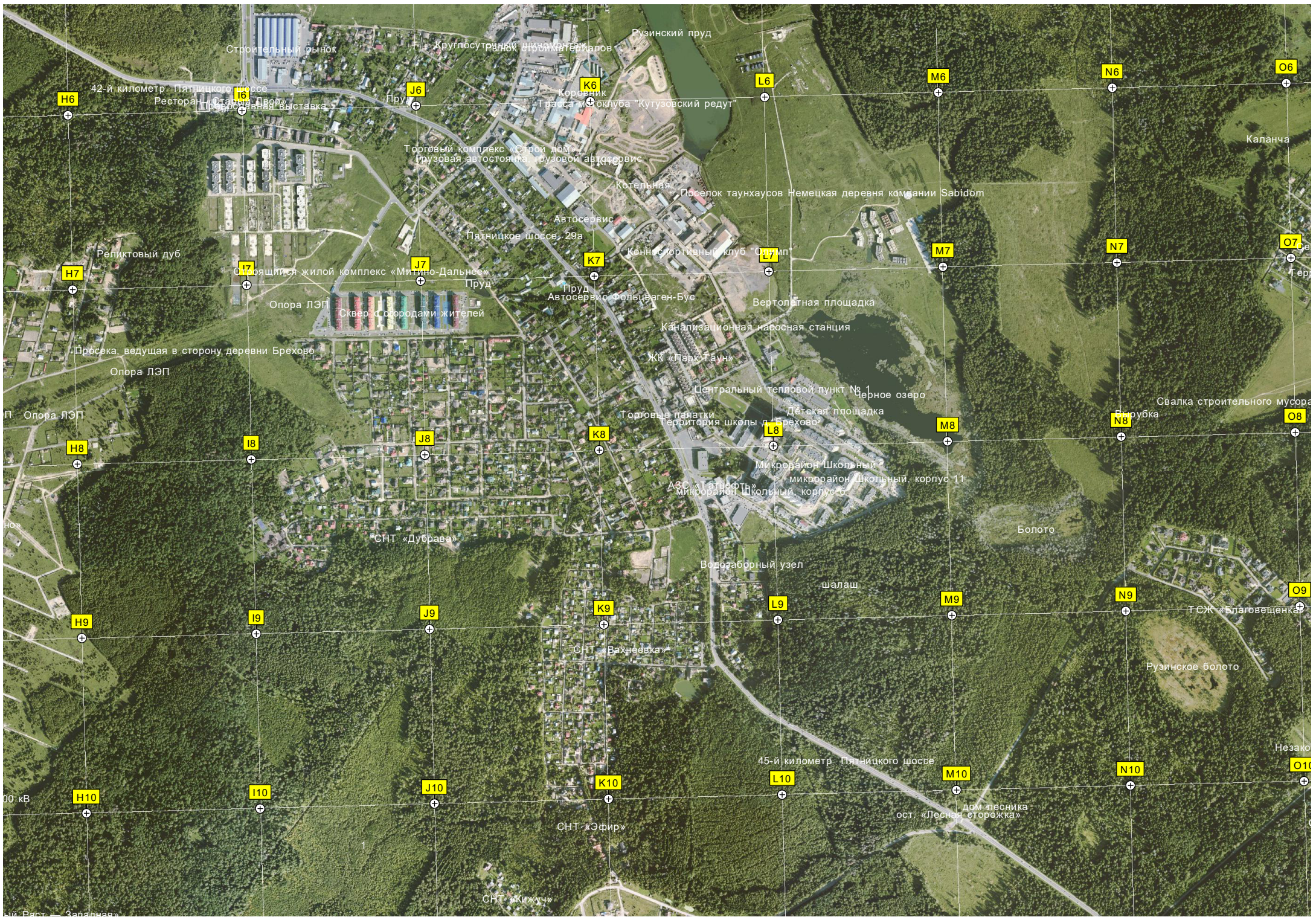
Родник в Рожках
Памятник природы — долина реки Горетовки в Рожках

Мост через р. Горетовку

коттеджный поселок

коттеджный поселок

коттеджный поселок



Строительный рынок

Круглосуточный рынок строительных материалов

Рузинский пруд

42-й километр Пятницкого шоссе

Ресторан «Остатки двора»

Продуктовая выставка

Пруд

Ж6

К6

Короник

L6

M6

N6

O6

Каланча

Торговый комплекс «Строй дом»
Грузовая автостоянка, грузовой автосервис

Котельная

Поселок таунхаусов Немецкая деревня компании Sabidom

Автосервис

Пятницкое шоссе, 29а

К7

L7

M7

N7

O7

Реликтовый дуб

Опоясанный жилой комплекс «Митино-Дальнее»

Ж7

Пруд

Автосервис «Фольксваген-Бус»

Вертолетная площадка

Опора ЛЭП

Сквер с сооружениями жителей

Канализационная насосная станция

Проезда, ведущая в сторону деревни Брехово

Опора ЛЭП

ЖК «Парк Таун»

Центральный тепловой пункт №1

Черное озеро

Опора ЛЭП

H8

I8

J8

K8

L8

M8

N8

O8

Торговые палатки территории школы д. Брехово

Детская площадка

Свалка строительного мусора

Постройка

Микрорайон Школьный

АЭС «Татнефть» микрорайон Школьный, корпус 11

микрорайон Школьный, корпус 6

Болото

ноя

СНТ «Дубрава»

H9

I9

J9

K9

L9

M9

N9

O9

Водозаборный узел

шалаш

ТСЖ «Благовещенка»

Рузинское болото

00 кв

H10

I10

J10

K10

L10

M10

N10

O10

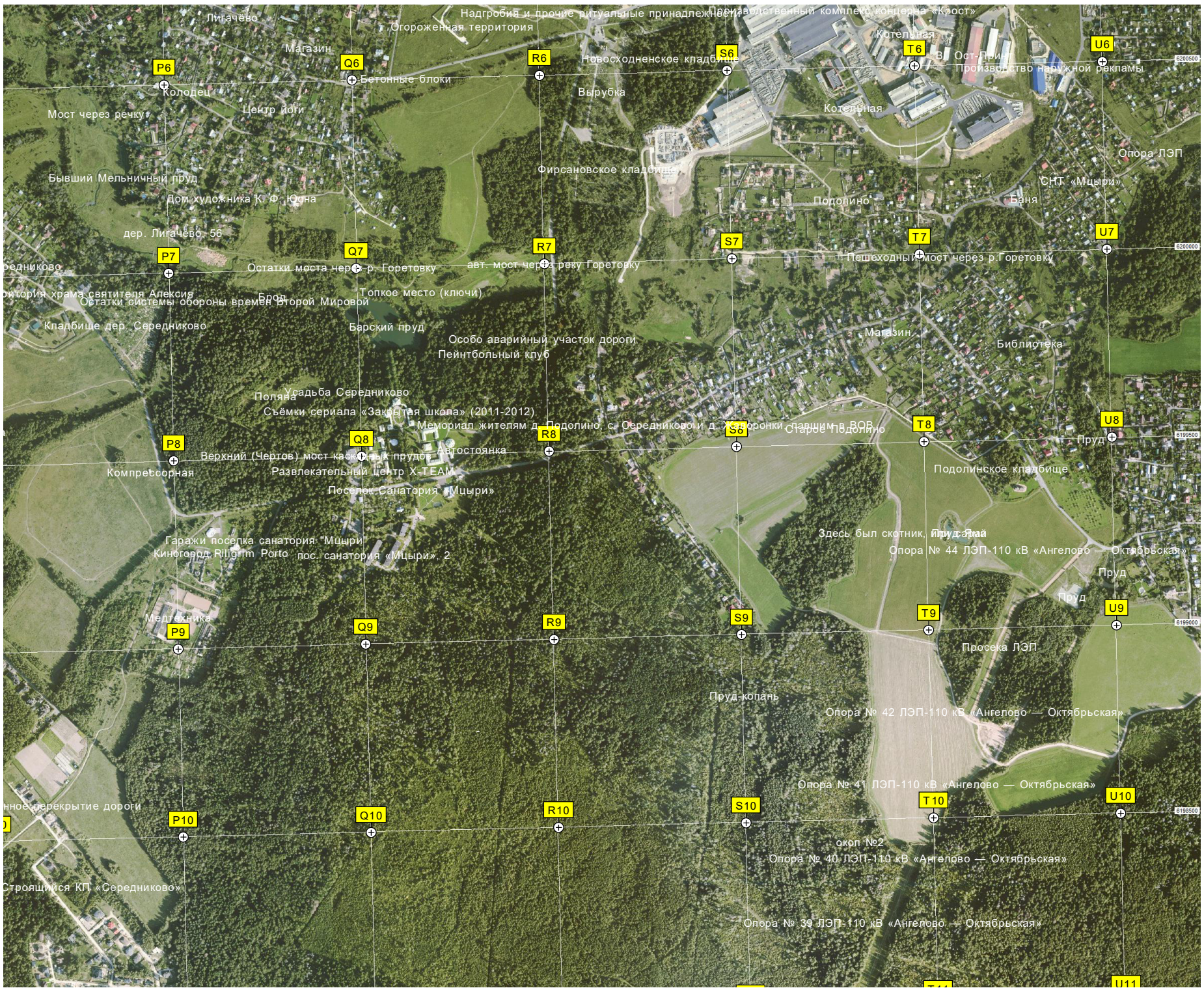
45-й километр Пятницкого шоссе

дом лесника
ост. «Лесная сторожка»

СНТ «Эфир»

СНТ «Кижуч»

ий Раст. — Западная



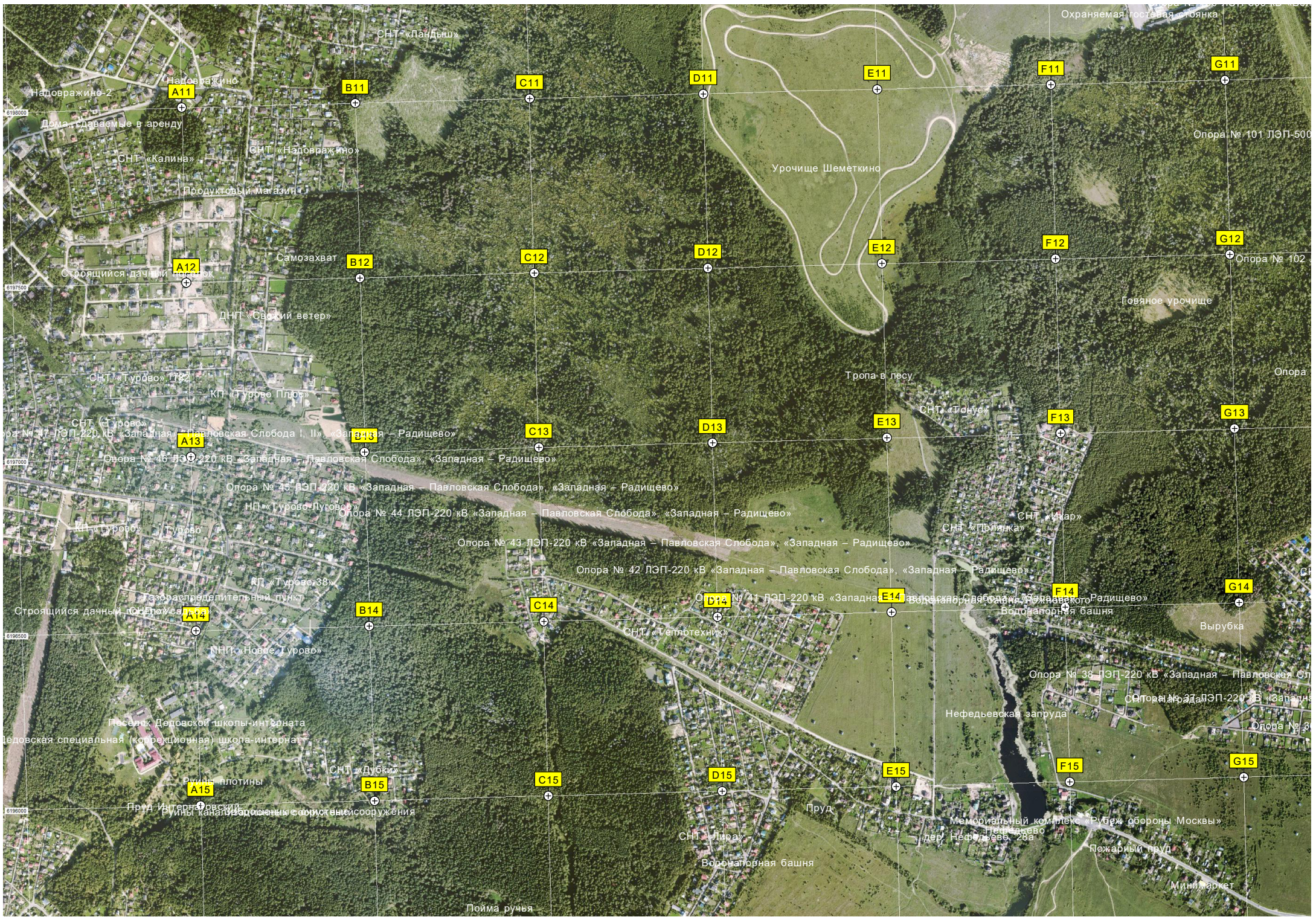
Лигаچهво
Магазин
Колодец
Мост через речку
Бывший Мельничный пруд
Дом художника К. Ф. Юона
дер. Лигачево, 56
Средниково
Остатки храма святителя Алексия
Остатки системы обороны времен Второй Мировой
Кладбище дер. Средниково
Компрессорная
Мелтехника
Полное перекрытие дороги
Строящийся КП «Средниково»

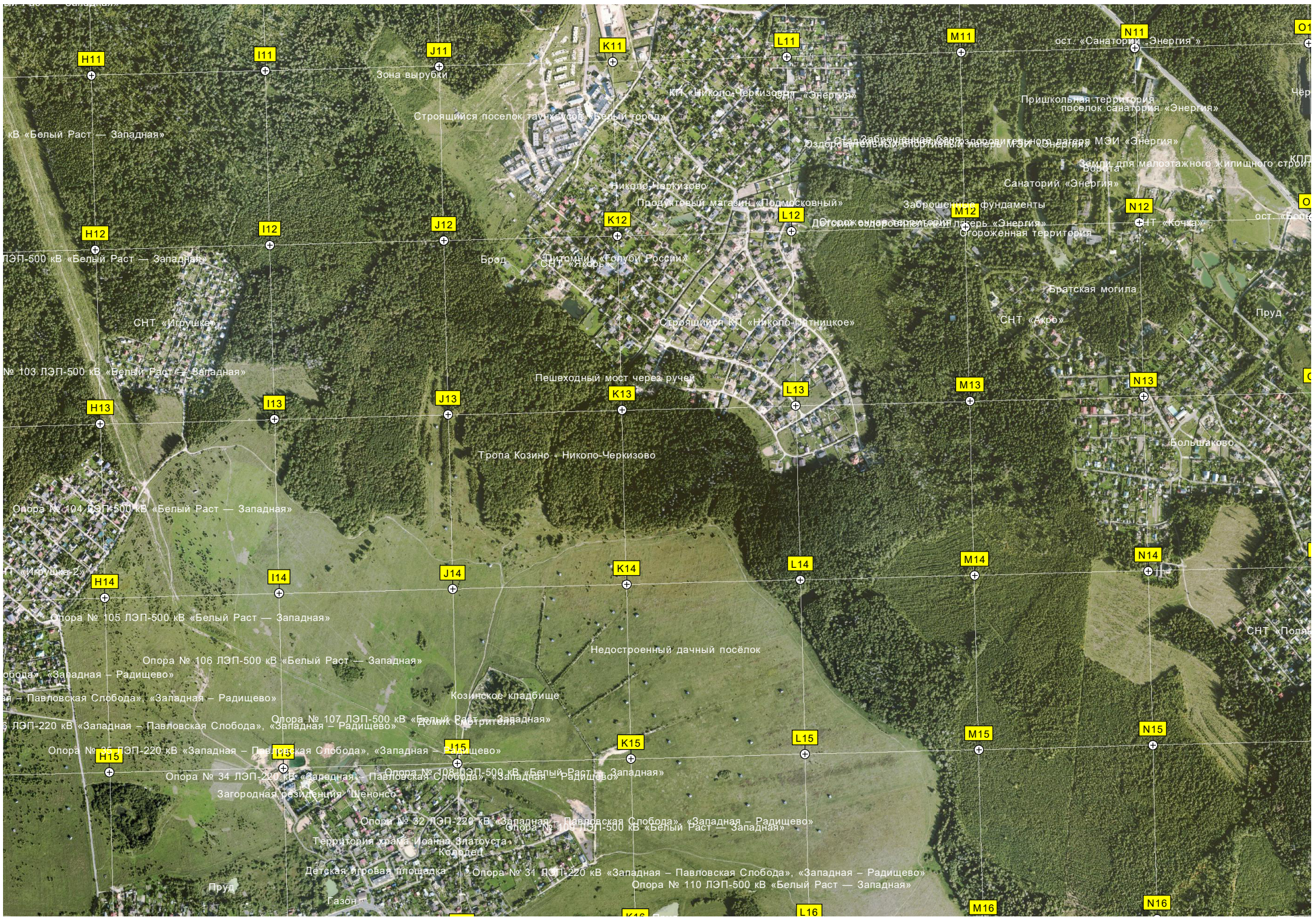
Лигачево
Магазин
Бетонные блоки
Центр йоги
Остатки моста через р. Горетовку
Брод
Топкое место (ключи)
Барский пруд
Усадьба Средниково
Поляна
Съемки сериала «Защитная школа» (2011-2012)
Мемориал жителям д. Подolino, с. Средниково и д. Устье
Верхний (Чертов) мост каменного пруда
Развлекательный центр X-TEAM
Поселок Санатория «Мцыри»
Гаражи поселка санатория «Мцыри»
Кинотеатр Rhythm Porto пос. санатория «Мцыри» 2
Медтехника

Надгробия и прочие ритуальные принадлежности
Огороженная территория
Новосходненское кладбище
Вырубка
Фирсановское кладбище
Особо аварийный участок дороги
Пеинтбольный клуб
Подolino, с. Средниково и д. Устье
Автостоянка
Пруд-копань

Производственный комплекс концерна «Крост»
Котельная
Ост-Прит
Производство наружной рекламы
Котельная
Подolino
Баня
Пешеходный мост через р. Горетовку
Магазин
Библиотека
Здесь был скотник, Пруд-дай
Опора № 44 ЛЭП-110 кВ «Ангелово — Октябрьская»
Опора № 42 ЛЭП-110 кВ «Ангелово — Октябрьская»
Опора № 41 ЛЭП-110 кВ «Ангелово — Октябрьская»
Окоп №2
Опора № 40 ЛЭП-110 кВ «Ангелово — Октябрьская»
Опора № 39 ЛЭП-110 кВ «Ангелово — Октябрьская»

Опора ЛЭП
СНТ «Мцыри»
Пруд
Просека ЛЭП
Октябрьская
Пруд
Октябрьская

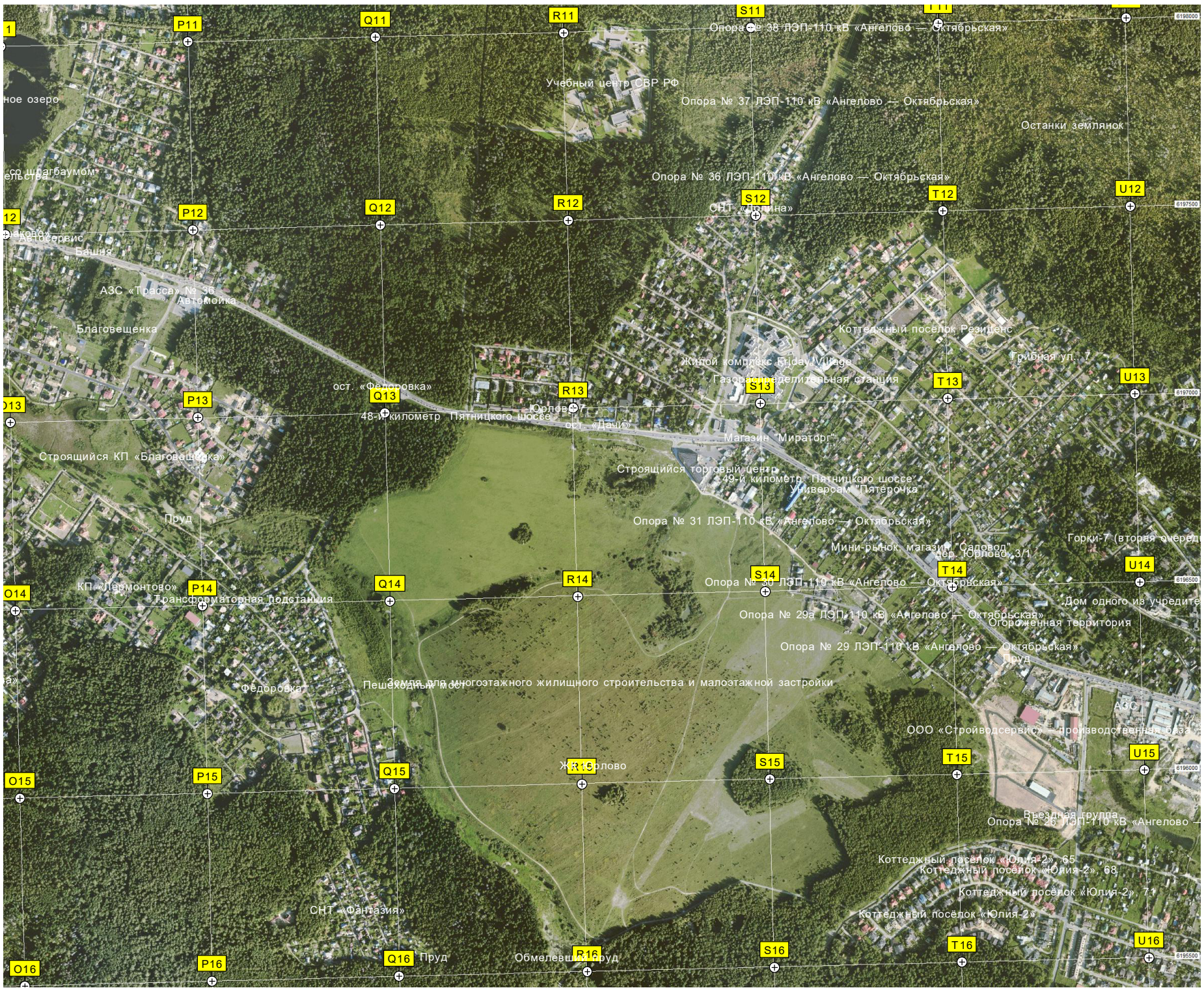


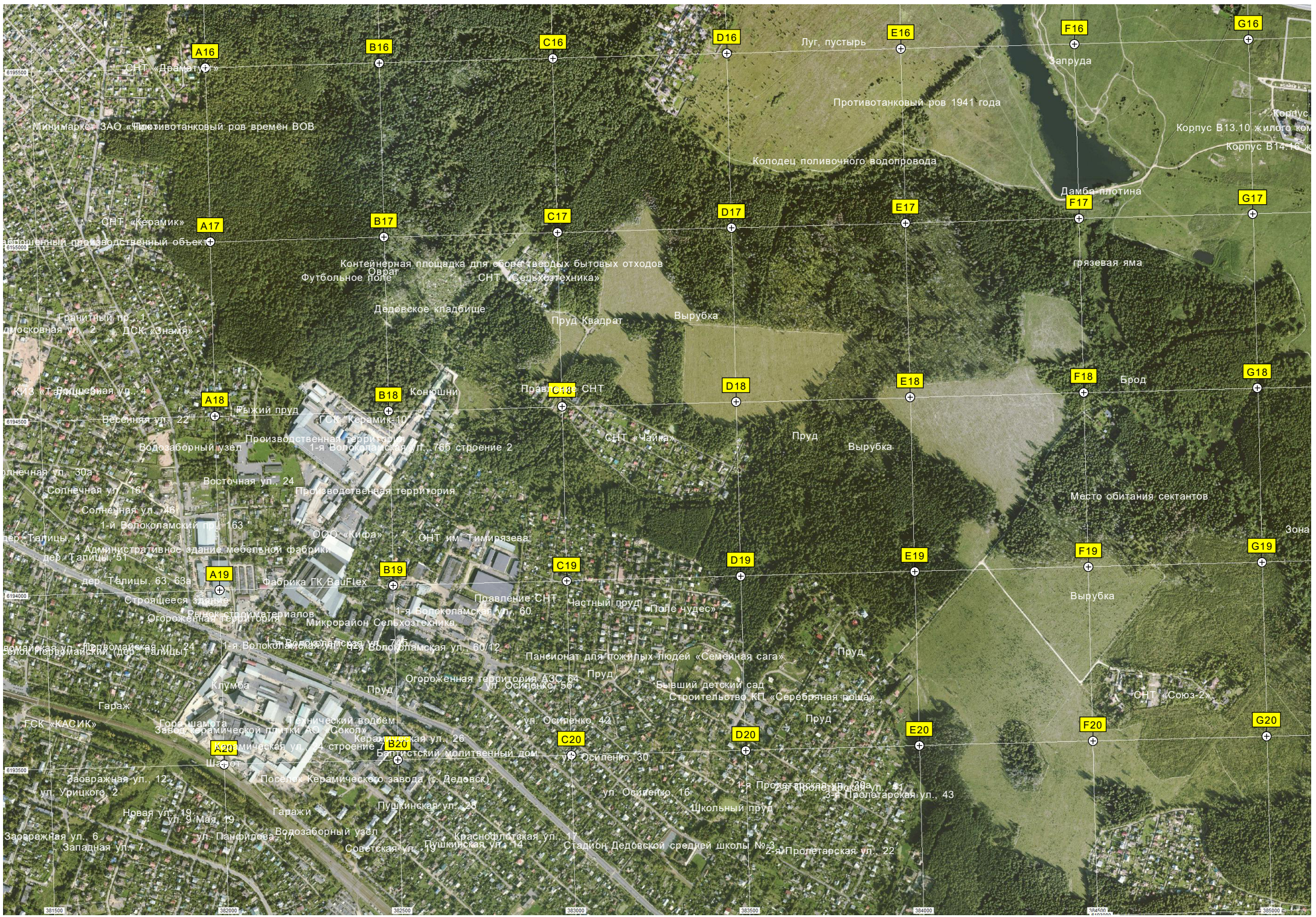


кв «Белый Раст — Западная»
 ЛЭП-500 кв «Белый Раст — Западная»
 № 103 ЛЭП-500 кв «Белый Раст — Западная»
 Опора № 104 ЛЭП-500 кв «Белый Раст — Западная»
 Опора № 105 ЛЭП-500 кв «Белый Раст — Западная»
 Опора № 106 ЛЭП-500 кв «Белый Раст — Западная»
 Опора № 107 ЛЭП-500 кв «Белый Раст — Западная»
 Опора № 35 ЛЭП-220 кв «Западная — Павловская Слобода», «Западная — Радищево»
 Опора № 34 ЛЭП-220 кв «Западная — Павловская Слобода», «Западная — Радищево»
 Опора № 32 ЛЭП-220 кв «Западная — Павловская Слобода», «Западная — Радищево»
 Опора № 31 ЛЭП-220 кв «Западная — Павловская Слобода», «Западная — Радищево»
 Опора № 110 ЛЭП-500 кв «Белый Раст — Западная»

Зона вырубки
 Строящийся поселок таунхаусов «Белый город»
 КМ «Николо-Черкизово» «Энергия»
 Оздоровительный санаторий «Энергия»
 Пришкольная территория поселок санатория «Энергия»
 Санаторий «Энергия»
 Земли для малоэтажного жилищного строительства
 Санаторий «Энергия»
 Брод
 Питомник «Голуби России»
 СНТ «Якорь»
 Пешеходный мост через ручей
 Треча Козино — Николо-Черкизово
 Недостроенный дачный посёлок
 Козинское кладбище
 Загородная резиденция Шенонсо
 Территория храма Иоанна Златоуста Косовца
 Детская игровая площадка
 Газон
 Братская могила
 СНТ «Акрё»
 СНТ «Полынь»
 Пруд
 Пруд

Н11 I11 J11 K11 L11 M11 N11
 Н12 I12 J12 K12 L12 M12 N12
 Н13 I13 J13 K13 L13 M13 N13
 Н14 I14 J14 K14 L14 M14 N14
 Н15 I15 J15 K15 L15 M15 N15
 Н16 I16 J16 K16 L16 M16 N16





A16

B16

C16

D16

E16

F16

G16

A17

B17

C17

D17

E17

F17

G17

A18

B18

C18

D18

E18

F18

G18

A19

B19

C19

D19

E19

F19

G19

A20

B20

C20

D20

E20

F20

G20

Минимаркет ЗАО «Противотанковый ров времён ВОВ

Луг, пустырь

Запруда

Противотанковый ров 1941 года

Корпус В13.10 жилого ком

Корпус В14-16 ж

Колодец поливочного водопровода

Дамба-плотина

грязевая яма

Контейнерная площадка для сбора твердых бытовых отходов
Футбольное поле

Дедовское кладбище

Пруд Квадрат

Вырубка

Брод

Правление СНТ

Пруд

Вырубка

Место обитания сектантов

Зона

ОНТ им. Тимирязева

Правление СНТ

1-я Волоколамская ул., 60

Частный пруд «Топе чудес»

Вырубка

Пансионат для пожилых людей «Семейная сага»

Пруд

Бывший детский сад
Строительство КП «Серебряная роща»

ОНТ «Союз-2»

Гор. шахматы

Технический водоем

ул. Осипенко, 42

ул. Осипенко, 30

ул. Осипенко, 56

ул. Осипенко, 16

ул. Осипенко, 30

ул. Осипенко, 16

ул. Осипенко, 16

ул. Осипенко, 16

ул. Осипенко, 16

ул. Осипенко, 16

ул. Осипенко, 16

ул. Осипенко, 16

Завражная ул. 6

Западная ул. 7

Новая ул. 19

ул. 9 Мая, 19

ул. Панфилова, 17

Советская ул.

Пушкинская ул. 14

Краснофлотская ул. 1

Пушкинская ул. 14

ул. Осипенко, 16

ул. Осипенко, 16

ул. Осипенко, 16

ул. Осипенко, 16

ул. Осипенко, 16

ул. Осипенко, 16

ул. Осипенко, 16

ул. Осипенко, 16

ул. Осипенко, 16

ул. Осипенко, 16

Стадион Дедовской средней школы №3

1-я Пролетарская ул., 41

3-я Пролетарская ул., 43

Школьный пруд

