

Z7

AA7

AB7

AC7

AD7

AE7

AF7

Z8

AA8

AB8

AC8

AD8

AE8

AF8

Z9

AA9

AB9

AC9

AD9

AE9

AF9

Z10

AA10

AB10

AC10

AD10

AE10

AF10

Z11

AA11

AB11

AC11

AD11

AE11

AF11

Z12

AA12

AB12

AC12

AD12

AE12

AF12

Z13

AA13

AB13

AC13

AD13

AE13

AF13

Z14

AA14

AB14

AC14

AD14

AE14

AF14

Z15

AA15

AB15

AC15

AD15

AE15

AF15

Z16

AA16

AB16

AC16

AD16

AE16

AF16

Террикон

Бывший разезд 10 карьера

Новочеркасское

Трасса для легкого транспорта

Заброшенный дом

Заброшенный участок дороги

Гать

Старая

Шаг 13 карьера

Бывший карьер

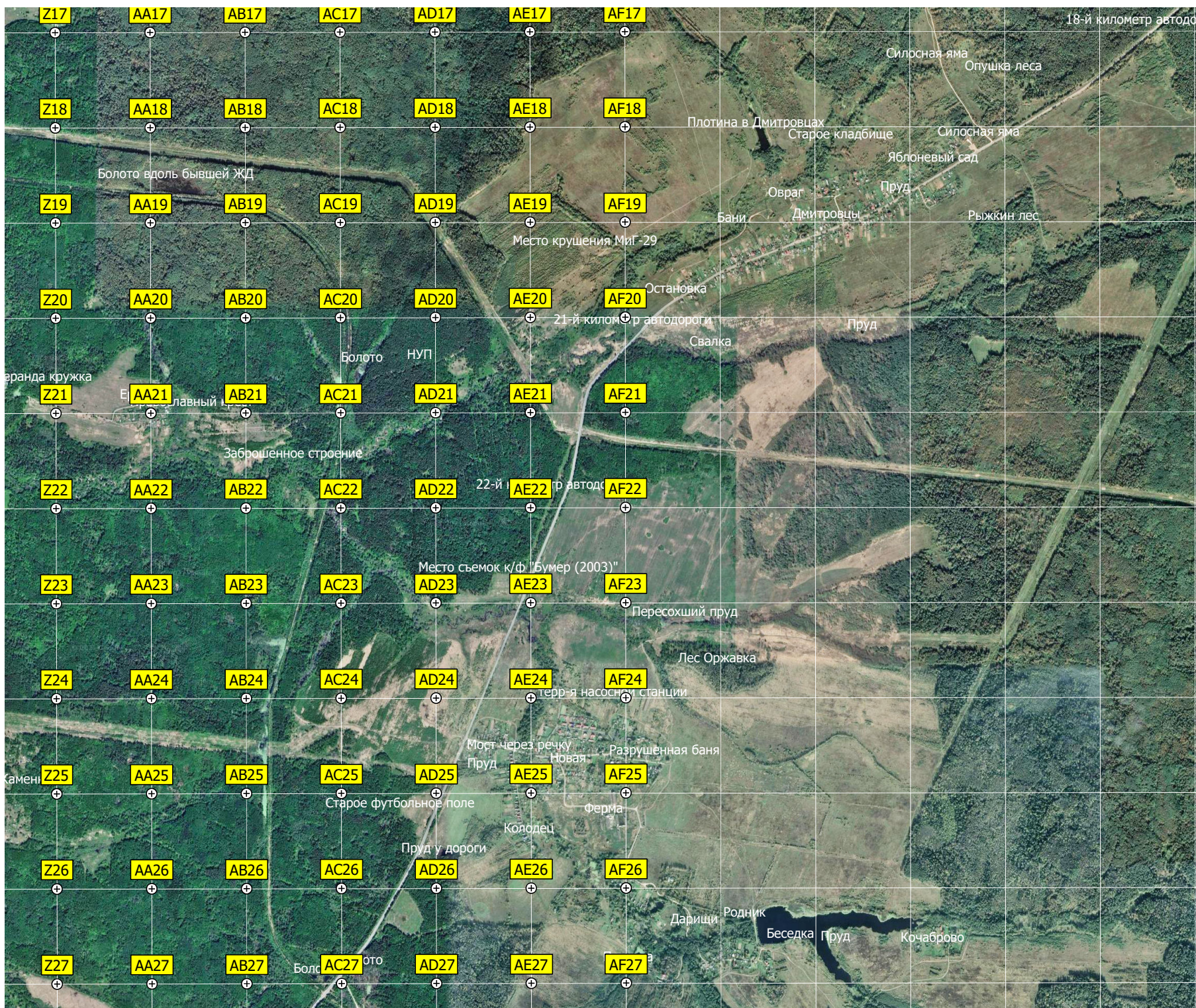
Бывший драглайн экскаватор

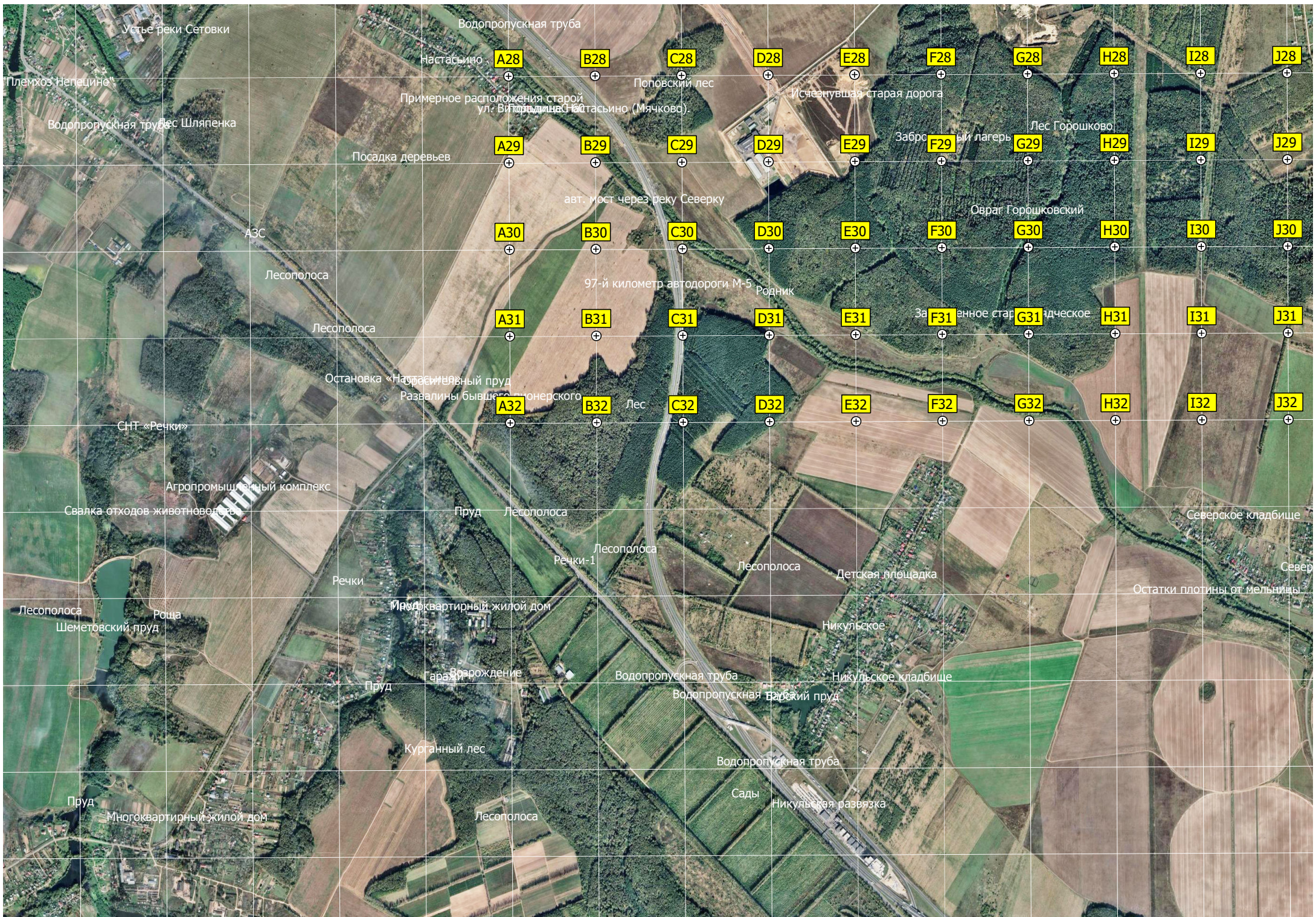
Трасса болот

Бывшая пчелиная пасека

Исаиха

Болото





Устье реки Сетовки

Водопропускная труба

настасьино

A28

B28

C28

D28

E28

F28

G28

H28

I28

J28

Племхоз Непетине

Примерное расположения старой ул. Витовлица (Мячково)

Поповский лес

Исчезнувшая старая дорога

Водопропускная труба Шляпенка

Посадка деревьев

A29

B29

C29

D29

E29

F29

G29

H29

I29

J29

авт. мост через реку Северку

Заброшенный лагерь

Лес Горощково

АЗС

A30

B30

C30

D30

E30

F30

G30

H30

I30

J30

Лесополоса

97-й километр автодороги М-5

Родник

Овраг Горощковский

Лесополоса

A31

B31

C31

D31

E31

F31

G31

H31

I31

J31

Западное старинное кладбище

Остановка «Настасьино»
Развалины бывшего колхозного пруда

A32

B32

C32

D32

E32

F32

G32

H32

I32

J32

Лес

СНТ «Ренки»

Агропромышленный комплекс

Свалка отходов животноводства

Пруд

Лесополоса

Северское кладбище

Лесополоса

Роща

Шеметовский пруд

Речки

Многоквартирный жилой дом

Лесополоса

Речки-1

Лесополоса

Детская площадка

Остатки плотины от мельницы

Пруд

Параминовское кладбище

Водопропускная труба

Никольское кладбище

Водопропускная труба

Водопропускная труба

Курганный лес

Водопропускная труба

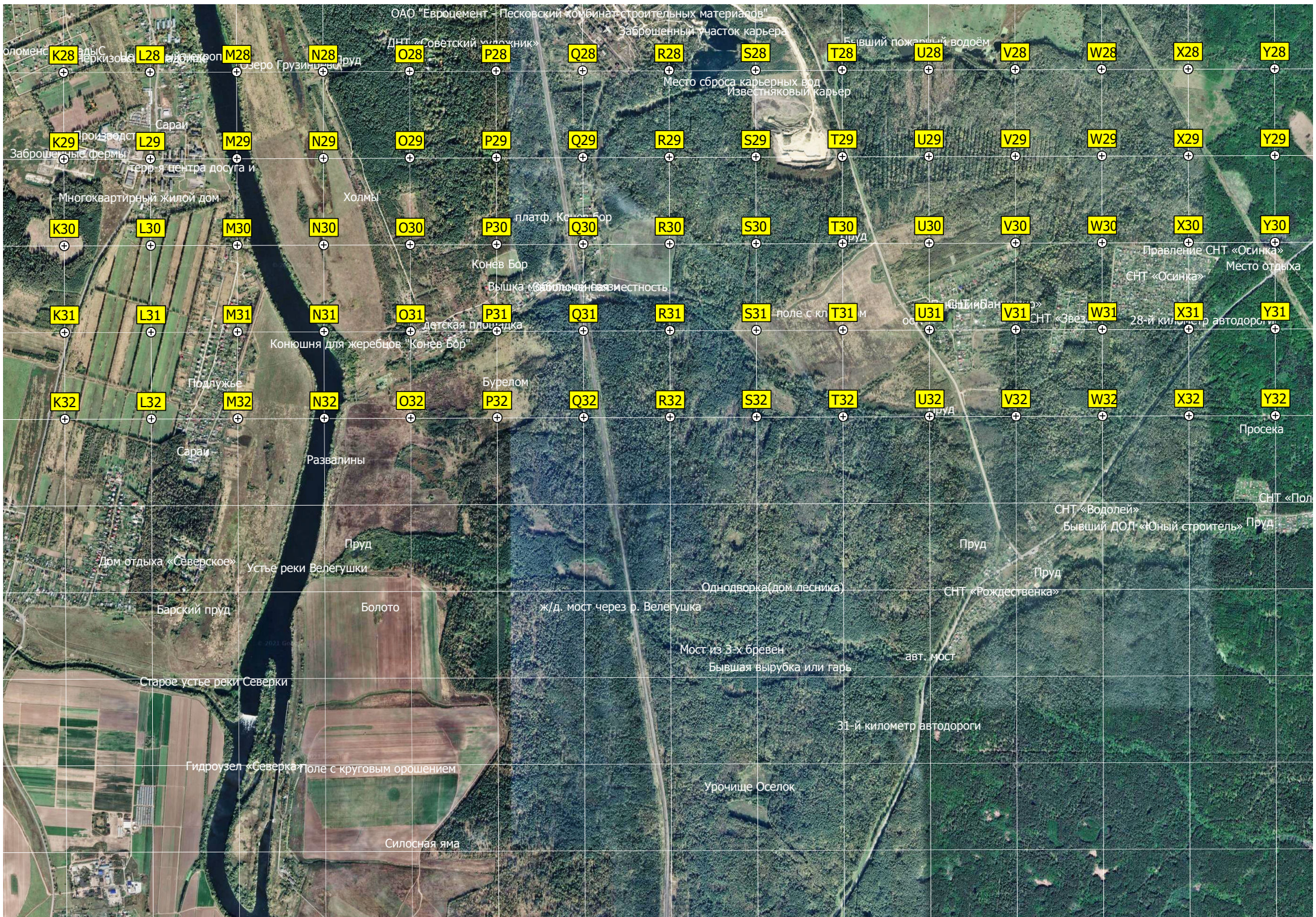
Сады

Никольская развязка

Пруд

Многоквартирный жилой дом

Лесополоса



ОАО "Евроцемент - Песковский комбинат строительных материалов"

Заброшенный участок карьера

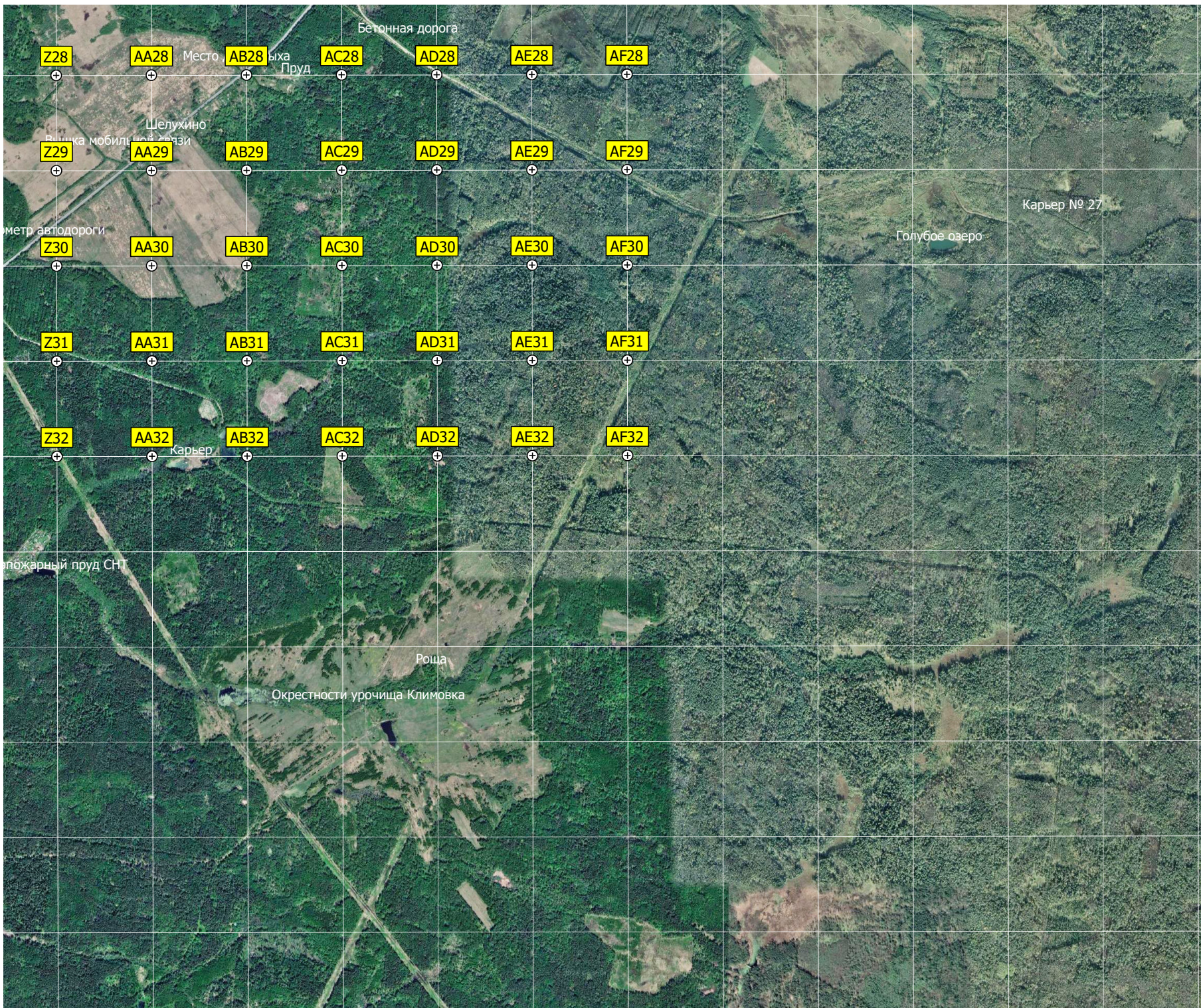
Бывший пожарный водоём

Место сброса карьерных вод
Известняковый карьер

ДНТ «Советский «милочник»

K28, L28, M28, N28, O28, P28, Q28, R28, S28, T28, U28, V28, W28, X28, Y28
 K29, L29, M29, N29, O29, P29, Q29, R29, S29, T29, U29, V29, W29, X29, Y29
 K30, L30, M30, N30, O30, P30, Q30, R30, S30, T30, U30, V30, W30, X30, Y30
 K31, L31, M31, N31, O31, P31, Q31, R31, S31, T31, U31, V31, W31, X31, Y31
 K32, L32, M32, N32, O32, P32, Q32, R32, S32, T32, U32, V32, W32, X32, Y32

Сарай, Многоквартирный жилой дом, Сарай, Территория центра досуга и отдыха, Холмы, Конев Бор, Вышка мобильной связи, Детская площадка, Конюшня для жеребцов "Конев Бор", Подлужье, Сарай, Развалины, Пруд, Устье реки Велегушки, Барский пруд, Болото, Ж/д. мост через р. Велегушка, Мост из 3-х бревен, Бывшая вырубка или гарь, Авт. мост, 31-й километр автодороги, Урочище Оселок, Силосная яма, Гидроузел «Северка», Поле с круговым орошением, Платф. Конев Бор, Конев Бор, Поле с клубникой, СНТ «Трибун», СНТ «Звезда», СНТ «Осинка», Место отдыха, 28-й километр автодороги, Просека, СНТ «Водолей», Бывший ДОЛ «Юный строитель», Пруд, СНТ «Рождественка», Пруд, Пруд



Z28

AA28

Место

AB28

выезда

AC28

Пруд

AD28

Бетонная дорога

AE28

AF28

Z29

AA29

Шелухино

AB29

Вышка мобильной связи

AC29

AD29

AE29

AF29

Z30

AA30

метр автодороги

AB30

AC30

AD30

AE30

AF30

Карьер № 27

Голубое озеро

Z31

AA31

AB31

AC31

AD31

AE31

AF31

Z32

AA32

Карьер

AB32

AC32

AD32

AE32

AF32

пожарный пруд СНТ

Роша

Окрестности урочища Климовка