

рт и «Нежино — Виногодаво»

уд Паршино

и «Нежино — Виногодаво»

Марьинка

и «Нежино — Виногодаво»

ост. «Марьинка»

ежино — Виногодаво»

татки землянки

ино — Виногодаво»

г

Виногодаво»

Пляж

Пляж (у трубы)

Озеро сильно заболоченное

Заречная ул., 39а

Озеро заболоченное

Озеро сильно заболоченное

Озеро Жидиное

Устье реки Перхурки

Лесное озеро

Бывший пляж на территории лагеря «Орленок» (г. Орлов, г. Жуковский)

Заболоченное озеро

Центральный въезд на территорию лагеря «Орленок»

Детский сад

Школьная ул.

Филокал ул., 3а

Лес Попова роша

Очистные сооружения

Бобровая плотина

Мостик через речку Перхурку

Советская ул., 34

Школьная территория

Советская ул., 61

ул. Новый микрорайон, 75

ул. Новый микрорайон, 52

ул. Новый микрорайон, 44

ул. Новый микрорайон, 32

ул. Новый микрорайон, 16

СПК «Виногодаво»

Опора № 19 ВЛ 35 кВ «Цюрупа-Красная»

Опора № 21 ВЛ 35 кВ «Цюрупа-Красная»

Опора № 24 ВЛ 35 кВ «Цюрупа-Красная»

Новомалинная ул., 41

Новомалинная ул., 31

Стихийная свалка

Стихийная свалка

Малинная ул., 51

Малинная ул., 16

Малинная ул., 16

Малинная ул., 16

Малинная ул., 16

Малинная ул., 16

Малинная ул., 16

Малинная ул., 16

Малинная ул., 16

Малинная ул., 16

Малинная ул., 16

Малинная ул., 16

Малинная ул., 16

Малинная ул., 16

Малинная ул., 16

Малинная ул., 16

Малинная ул., 16

Малинная ул., 16

Малинная ул., 16

Малинная ул., 16

Малинная ул., 16

Малинная ул., 16

Малинная ул., 16

Малинная ул., 16

Пруд

Юбилейная ул., 2

ост.

Малинная ул., 5

Юбилейная ул., 13

Малинная ул., 17

Малинная ул., 29

Малинная ул., 51

Детская игровая площадка

Малинная ул., 51

Малинная ул., 51

Малинная ул., 51

Малинная ул., 51

Малинная ул., 51

Малинная ул., 51

Малинная ул., 51

Малинная ул., 51

Малинная ул., 51

Малинная ул., 51

Малинная ул., 51

Малинная ул., 51

Малинная ул., 51

Малинная ул., 51

Малинная ул., 51

Малинная ул., 51

Малинная ул., 51

Малинная ул., 51

Малинная ул., 51

Малинная ул., 51

Ленин

149500

149000

148500

148000

147500

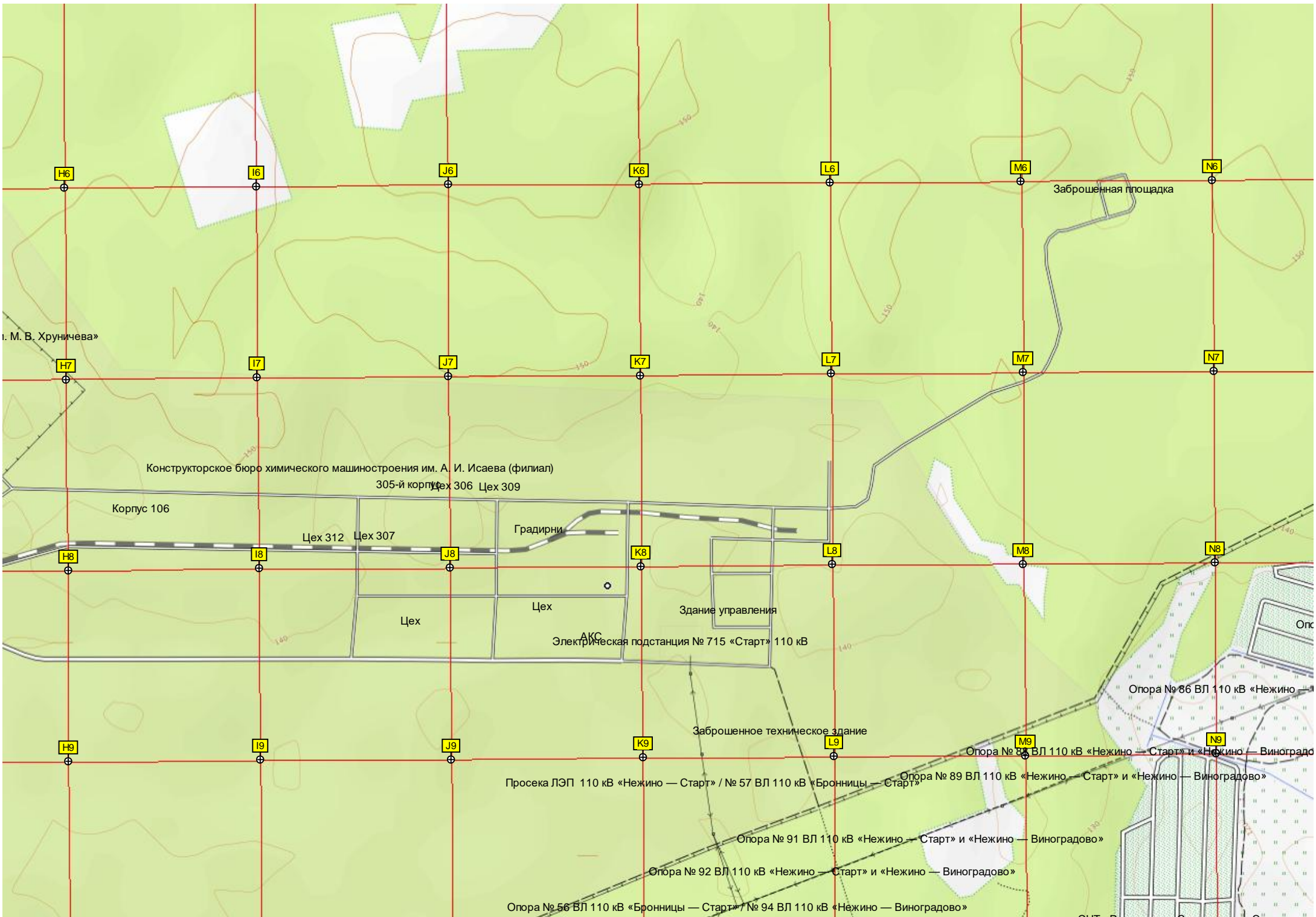


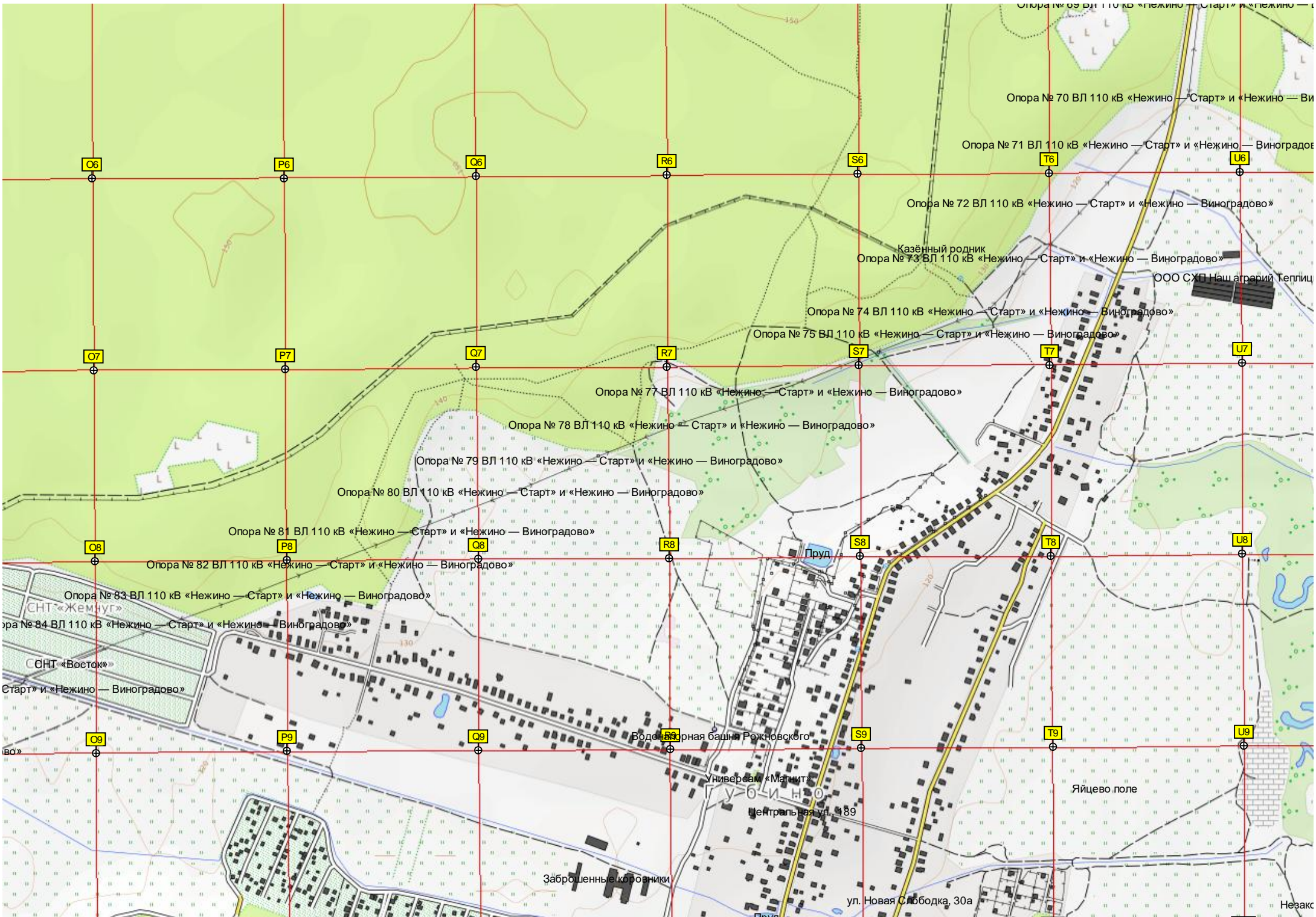
614800
614900
614900
614900
614500

A6
A7
A8
A9

B6
B7
B8
B9
C6
C7
C8
C9
D6
D7
D8
D9
E6
E7
E8
E9
F6
F7
F8
F9
G6
G7
G8
G9

ружба»
СНТ «Розовый покос»
СНТ «Поляна»
Микрорайон Белое Озеро
Пилорама
Котельная
Проходная ФПЛ «ГВНП АС»
База Искитаний «Конструкторского бюро "Салют"» ФГУП «Государственный космический научно-производственный центр им.
СНТ «Белое озеро»
Лодочная станция
Белое озеро
Территория бывшего пионерского лагеря «Белое озеро»
Стихийная свалка
Котельная
Войсковая часть № 43019
Электрическая подстанция № 168 «Фаустово» 110 кВ
Производственно-вспомогательный участок (база) ФГУП «ГУССТ № 1 при Спецстрое России»
Опора № 36 ВЛ 110 кВ «Бронницы — Старт» и «Бронницы — Виноградово»
Болотный комбинат
Парковка
СГСЧ-35
СНТ «Надежда»
Белое Озеро
Гаражи
Опора № 44 ВЛ 10 кВ «Бронницы — Старт» / № 43 ВЛ 110 кВ «Бронницы — Виноградово»
Правление СНТ «Фаустово»
Завод детского питания «Фаустово»
Техническая территория
Пруд
Водонапорная башня
Пруд
Болото
Жареный пруд





О6

Р6

О6

Р6

С6

Т6

У6

О7

Р7

О7

Р7

С7

Т7

У7

О8

Р8

О8

Р8

С8

Т8

У8

О9

Р9

О9

Р9

С9

Т9

У9

Опора № 69 ВЛ 110 кВ «Нежино — Старт» и «Нежино — Виноградово»

Опора № 70 ВЛ 110 кВ «Нежино — Старт» и «Нежино — Виноградово»

Опора № 71 ВЛ 110 кВ «Нежино — Старт» и «Нежино — Виноградово»

Опора № 72 ВЛ 110 кВ «Нежино — Старт» и «Нежино — Виноградово»

Опора № 73 ВЛ 110 кВ «Нежино — Старт» и «Нежино — Виноградово»

Опора № 74 ВЛ 110 кВ «Нежино — Старт» и «Нежино — Виноградово»

Опора № 75 ВЛ 110 кВ «Нежино — Старт» и «Нежино — Виноградово»

Опора № 77 ВЛ 110 кВ «Нежино — Старт» и «Нежино — Виноградово»

Опора № 78 ВЛ 110 кВ «Нежино — Старт» и «Нежино — Виноградово»

Опора № 79 ВЛ 110 кВ «Нежино — Старт» и «Нежино — Виноградово»

Опора № 80 ВЛ 110 кВ «Нежино — Старт» и «Нежино — Виноградово»

Опора № 81 ВЛ 110 кВ «Нежино — Старт» и «Нежино — Виноградово»

Опора № 82 ВЛ 110 кВ «Нежино — Старт» и «Нежино — Виноградово»

Опора № 83 ВЛ 110 кВ «Нежино — Старт» и «Нежино — Виноградово»

Опора № 84 ВЛ 110 кВ «Нежино — Старт» и «Нежино — Виноградово»

Опора № 85 ВЛ 110 кВ «Нежино — Старт» и «Нежино — Виноградово»

Опора № 86 ВЛ 110 кВ «Нежино — Старт» и «Нежино — Виноградово»

Опора № 87 ВЛ 110 кВ «Нежино — Старт» и «Нежино — Виноградово»

Опора № 88 ВЛ 110 кВ «Нежино — Старт» и «Нежино — Виноградово»

Опора № 89 ВЛ 110 кВ «Нежино — Старт» и «Нежино — Виноградово»

Опора № 90 ВЛ 110 кВ «Нежино — Старт» и «Нежино — Виноградово»

Опора № 91 ВЛ 110 кВ «Нежино — Старт» и «Нежино — Виноградово»

Опора № 92 ВЛ 110 кВ «Нежино — Старт» и «Нежино — Виноградово»

Опора № 93 ВЛ 110 кВ «Нежино — Старт» и «Нежино — Виноградово»

Опора № 94 ВЛ 110 кВ «Нежино — Старт» и «Нежино — Виноградово»

Опора № 95 ВЛ 110 кВ «Нежино — Старт» и «Нежино — Виноградово»

Опора № 96 ВЛ 110 кВ «Нежино — Старт» и «Нежино — Виноградово»

Опора № 97 ВЛ 110 кВ «Нежино — Старт» и «Нежино — Виноградово»

Опора № 98 ВЛ 110 кВ «Нежино — Старт» и «Нежино — Виноградово»

Опора № 99 ВЛ 110 кВ «Нежино — Старт» и «Нежино — Виноградово»

ул. Новая Слободка, 30а

ул. Центральная, 189

Яйцево поле

Заброшенные коровники

Универсам «Магнит»

Водонапорная башня Рожновского

Пруд

ООО СХП Наш аграрий Теплицы

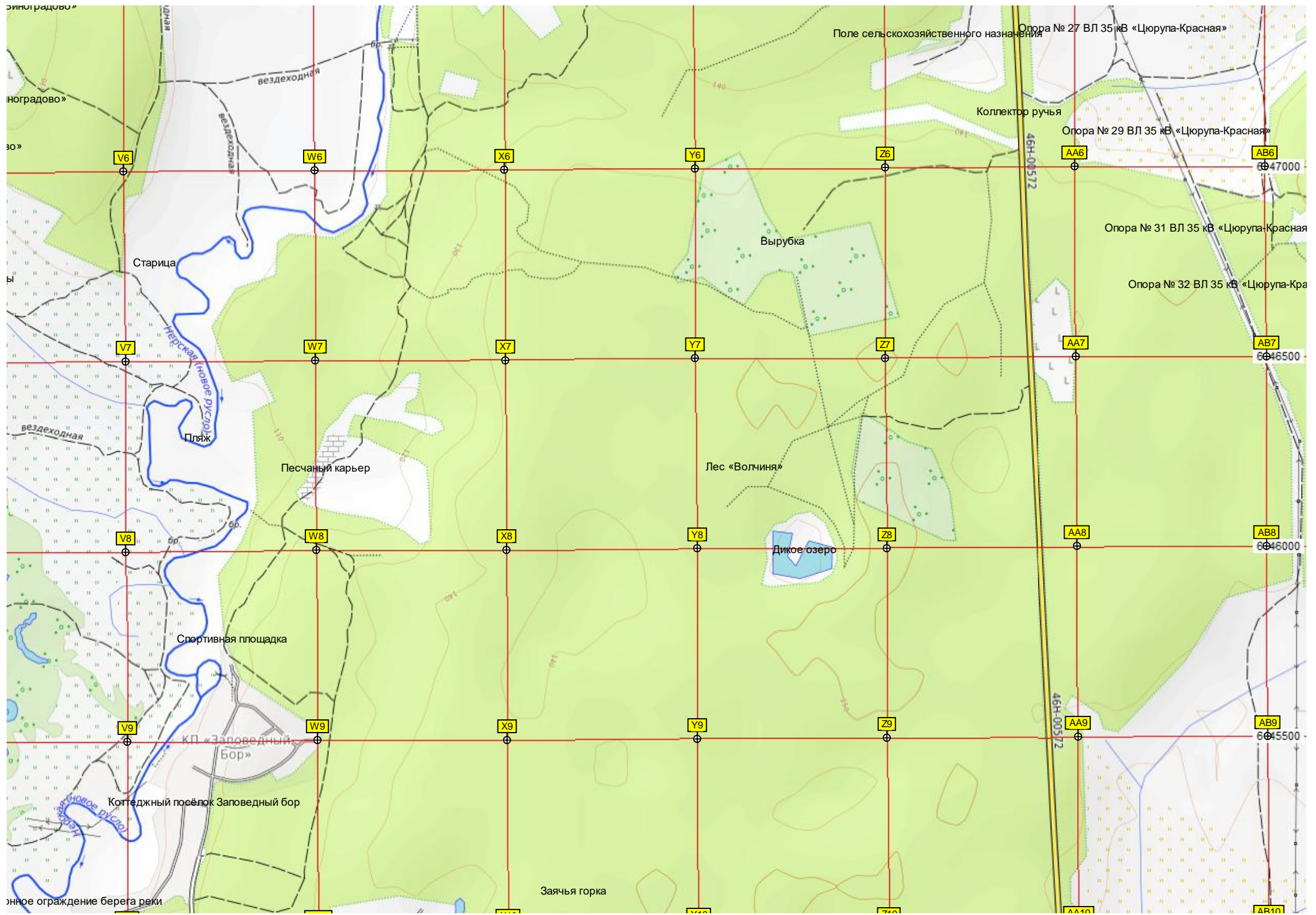
Казённый родник

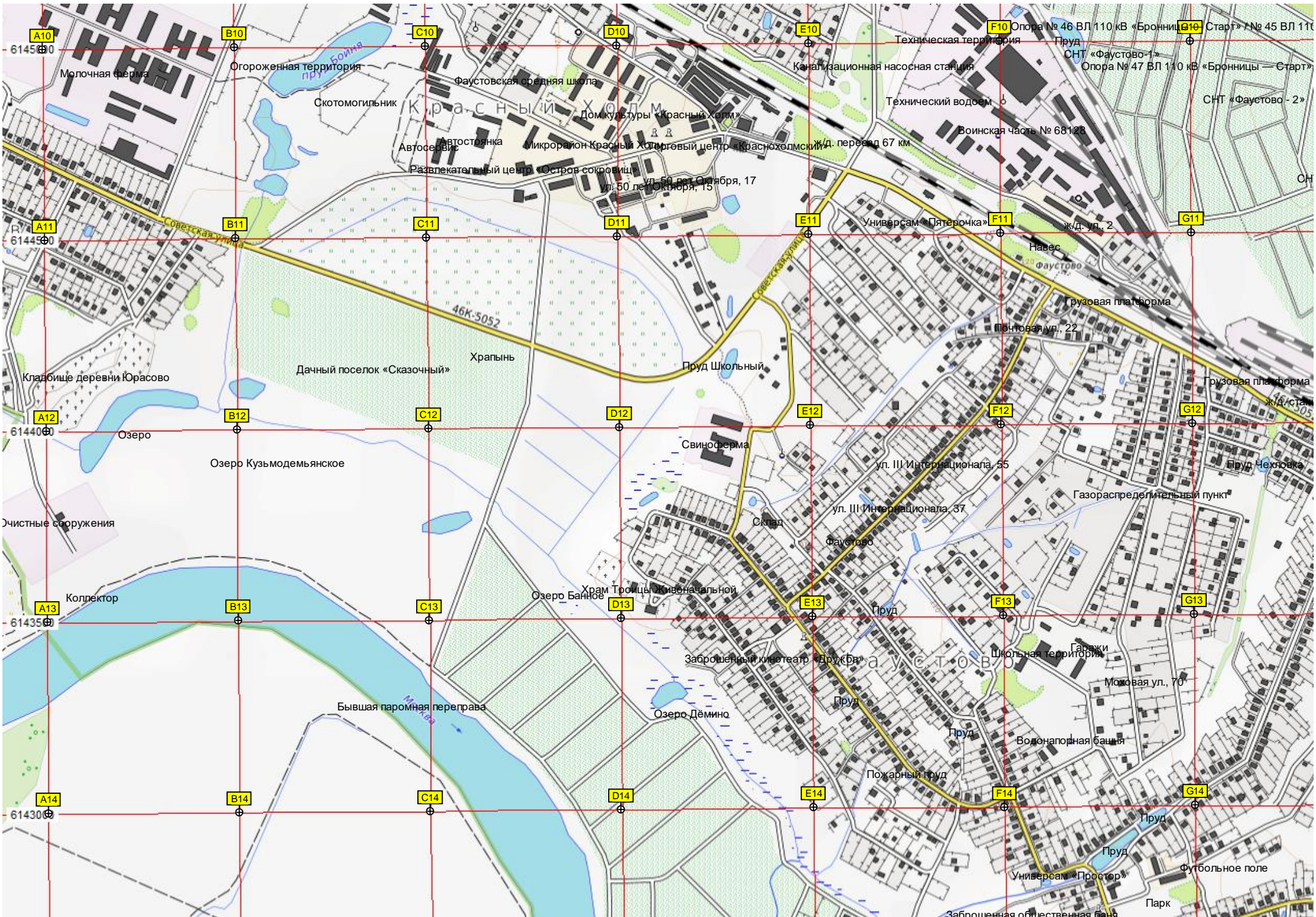
СНТ «Жемчуг»

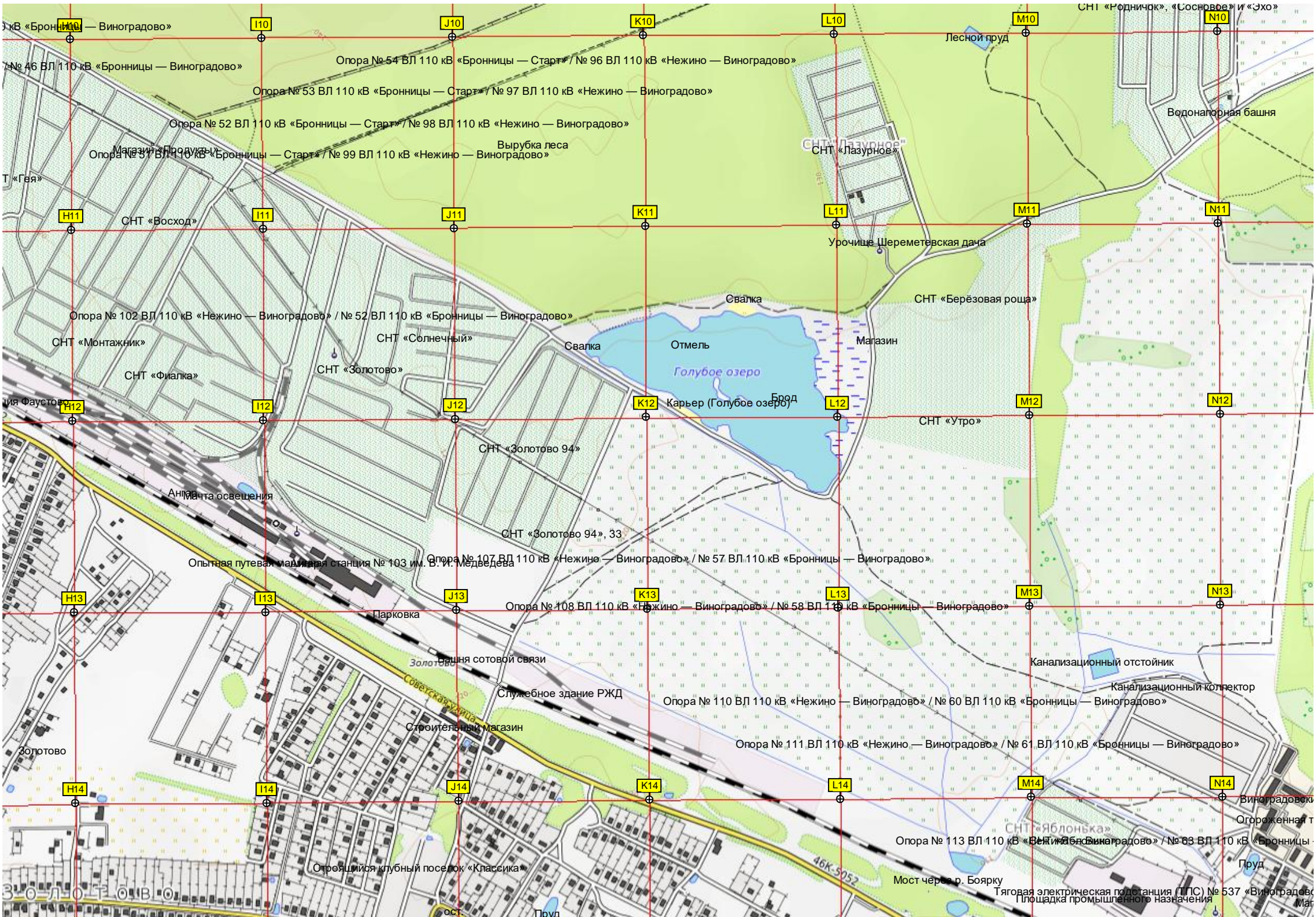
СНТ «Восток»

во»

Незаказ







кВ «Бронницы — Виноградово»

№ 46 ВЛ 110 кВ «Бронницы — Виноградово»

Опора № 54 ВЛ 110 кВ «Бронницы — Старт» / № 96 ВЛ 110 кВ «Нежино — Виноградово»

Опора № 53 ВЛ 110 кВ «Бронницы — Старт» / № 97 ВЛ 110 кВ «Нежино — Виноградово»

Опора № 52 ВЛ 110 кВ «Бронницы — Старт» / № 98 ВЛ 110 кВ «Нежино — Виноградово»

Опора № 51 ВЛ 110 кВ «Бронницы — Старт» / № 99 ВЛ 110 кВ «Нежино — Виноградово»

Т «Гая»

СНТ «Восход»

Опора № 102 ВЛ 110 кВ «Нежино — Виноградово» / № 52 ВЛ 110 кВ «Бронницы — Виноградово»

СНТ «Монтажник»

СНТ «Фиалка»

СНТ «Золотово»

СНТ «Солнечный»

Свалка

Отмель

Карьер (Голубое озеро)

СНТ «Берёзовая роща»

ция Фаустов

Антенна освещения

Опытная путевая мадильная станция № 103 им. В. П. Медведева

СНТ «Золотово 94»

СНТ «Золотово 94», 33

Н13

I13

J13

K13

L13

M13

N13

Парковка

Опора № 108 ВЛ 110 кВ «Нежино — Виноградово» / № 58 ВЛ 110 кВ «Бронницы — Виноградово»

Золотово

Службное здание РЖД

Опора № 110 ВЛ 110 кВ «Нежино — Виноградово» / № 60 ВЛ 110 кВ «Бронницы — Виноградово»

Канализационный отстойник

Канализационный коллектор

Золотово

Строительный магазин

Опора № 111 ВЛ 110 кВ «Нежино — Виноградово» / № 61 ВЛ 110 кВ «Бронницы — Виноградово»

Н14

I14

J14

K14

L14

M14

N14

Отражающийся клубный поселок «Классика»

Мост через р. Боярку

Тяговая электрическая подстанция (ТПС) № 537 «Виноградовск»

Площадка промышленного назначения

З О Л О Т О В О

Пруд

Пруд

Огороженная т

Опора № 113 ВЛ 110 кВ «Нежино — Виноградово» / № 63 ВЛ 110 кВ «Бронницы — Виноградово»

СНТ «Яблонька»

Водонапорная башня

Лесной пруд

СНТ «Лазурное»

Урочище Щереметевская дача

Свалка

Магазин

Брод

СНТ «Утро»

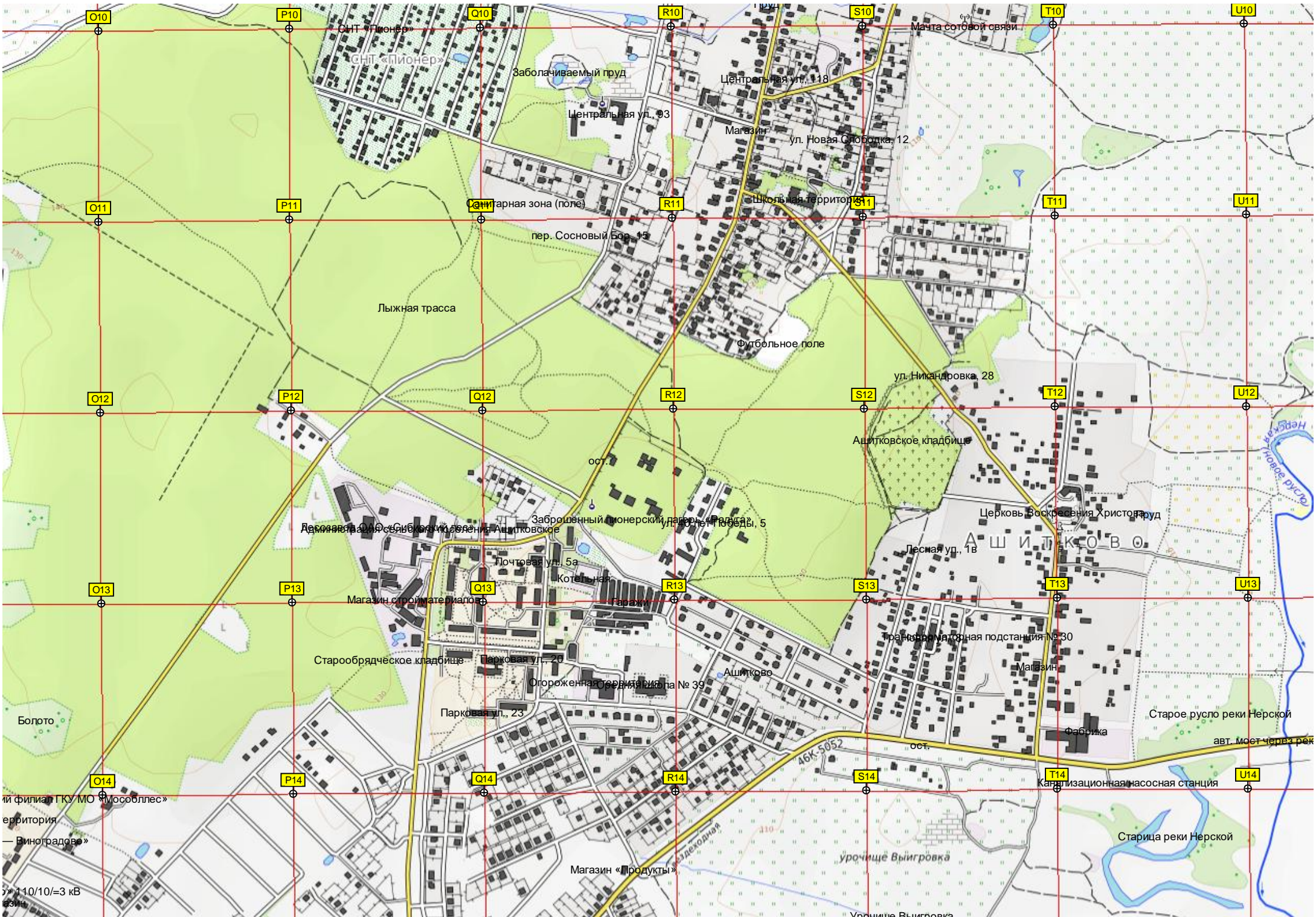
Золотово

Службное здание РЖД

Строительный магазин

Пруд

Пруд



филиал ПКУ МО «Мособллес»
территория
«Виноградов»
110/10/3 кв
33

