

рек ГкНИПАС

Стенд «Сброс»

469000

469500

470000

470500

471000

471500

472000

H1

I1

J1

K1

L1

M1

N1

H2

I2

J2

K2

L2

M2

N2

H3

I3

J3

K3

L3

M3

N3

H4

I4

J4

K4

L4

M4

N4

H5

I5

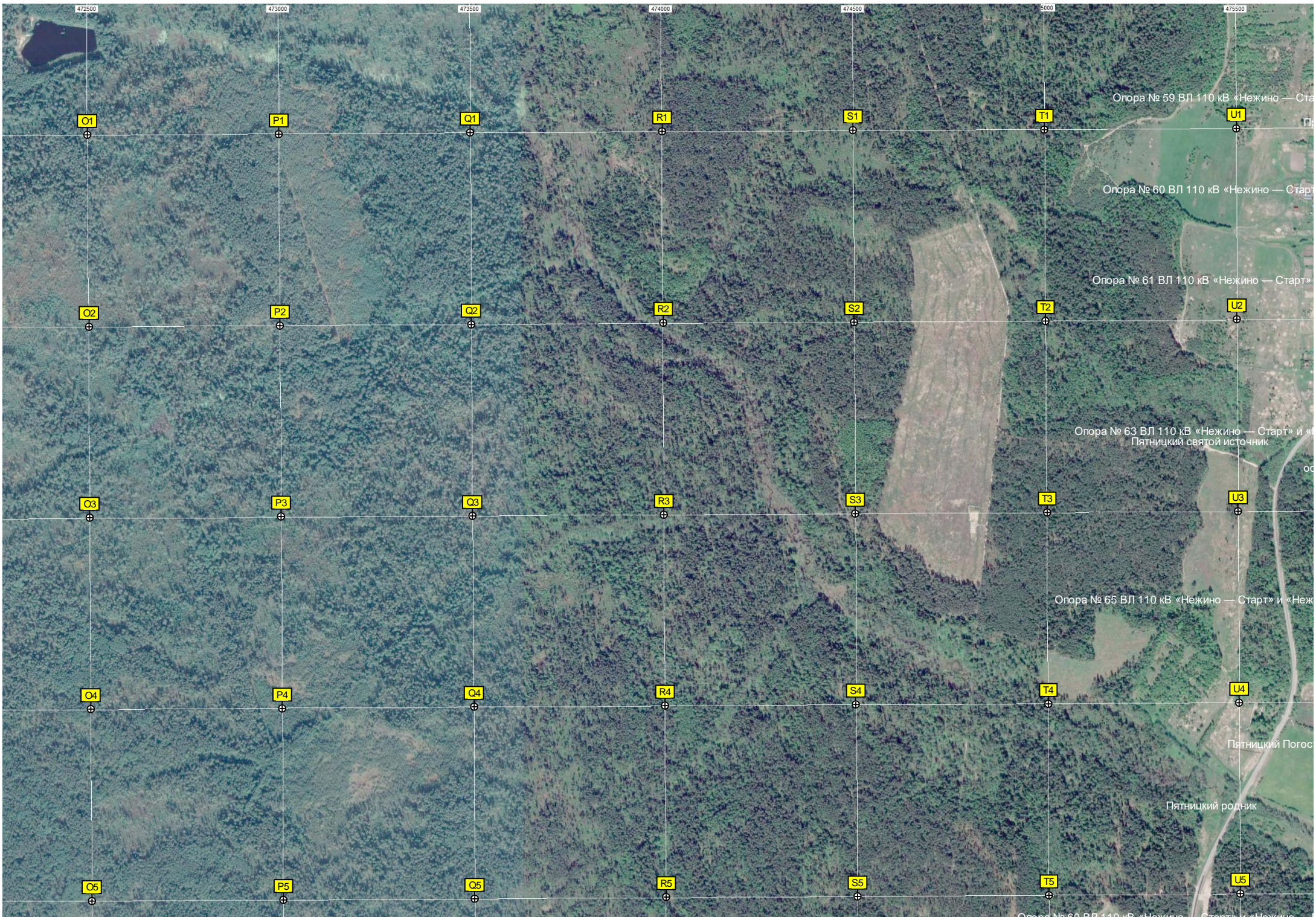
J5

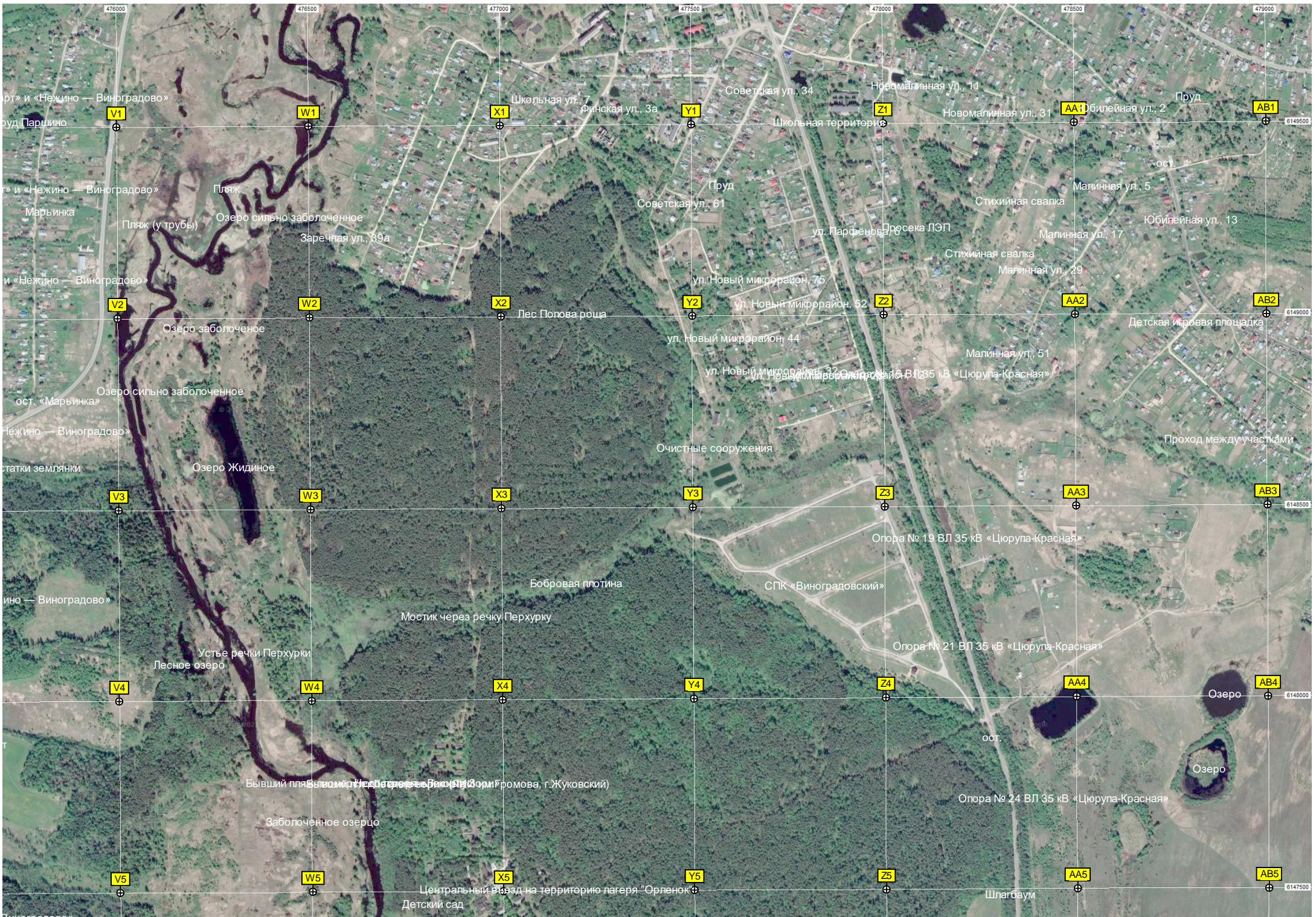
K5

L5

M5

N5





рт» и «Нежино — Виноградово»
руд Паршино

и «Нежино — Виноградово»
Марьянка
Пляж (у трубы)
Пляж

и «Нежино — Виноградово»
ост. «Марьянка»
Озеро сильно заболоченное

и «Нежино — Виноградово»
остатки землянки
Озеро Жидиное

и «Нежино — Виноградово»
Озеро сильно заболоченное

и «Нежино — Виноградово»
Устье реки Перхурки
Лесное озеро

и «Нежино — Виноградово»
Бывший пляж в овраге на территории лесхоза (г. Жуковский)

и «Нежино — Виноградово»
Заболоченное озеро

и «Нежино — Виноградово»
Центральный въезд на территорию лагеря "Орленок"
Детский сад

Озеро сильно заболоченное
Заречная ул., 39а

Озеро заболоченное

Озеро сильно заболоченное

Озеро Жидиное

Озеро сильно заболоченное

Устье реки Перхурки
Лесное озеро

Бывший пляж в овраге на территории лесхоза (г. Жуковский)

Заболоченное озеро

Центральный въезд на территорию лагеря "Орленок"
Детский сад

Школьная ул., 7
Финская ул., 3а

Советская ул., 61

Лес Попова роща

Очистные сооружения

Бобровая плотина

Мостик через речку Перхурку

Бывший пляж в овраге на территории лесхоза (г. Жуковский)

Заболоченное озеро

Центральный въезд на территорию лагеря "Орленок"
Детский сад

Советская ул., 34
Школьная территория

Советская ул., 61

ул. Новый микрорайон, 75
ул. Новый микрорайон, 52
ул. Новый микрорайон, 44

ул. Новый микрорайон, 32
ул. Новый микрорайон, 35

Очистные сооружения

СПК «Виноградовский»

Бывший пляж в овраге на территории лесхоза (г. Жуковский)

Заболоченное озеро

Центральный въезд на территорию лагеря "Орленок"
Детский сад

Новомалинная ул., 11
Новомалинная ул., 31

ул. Парфенова, 8
Пресека ЛЭП

ул. Новый микрорайон, 75
ул. Новый микрорайон, 52
ул. Новый микрорайон, 44

ул. Новый микрорайон, 32
ул. Новый микрорайон, 35

Опора № 19 ВЛ 35 кВ «Цюрупа-Красная»

Опора № 21 ВЛ 35 кВ «Цюрупа-Красная»

Опора № 24 ВЛ 35 кВ «Цюрупа-Красная»

Опора № 24 ВЛ 35 кВ «Цюрупа-Красная»

Опора № 24 ВЛ 35 кВ «Цюрупа-Красная»

билейная ул., 2
Пруд

Малинная ул., 5
Юбилейная ул., 13

Малинная ул., 17
Малинная ул., 29
Детская игровая площадка

Малинная ул., 51
ул. Новый микрорайон, 32
ул. Новый микрорайон, 35

Опора № 19 ВЛ 35 кВ «Цюрупа-Красная»

Опора № 21 ВЛ 35 кВ «Цюрупа-Красная»

Опора № 24 ВЛ 35 кВ «Цюрупа-Красная»

Опора № 24 ВЛ 35 кВ «Цюрупа-Красная»

Опора № 24 ВЛ 35 кВ «Цюрупа-Красная»

билейная ул., 2
Пруд

Малинная ул., 5
Юбилейная ул., 13

Малинная ул., 17
Малинная ул., 29
Детская игровая площадка

Малинная ул., 51
ул. Новый микрорайон, 32
ул. Новый микрорайон, 35

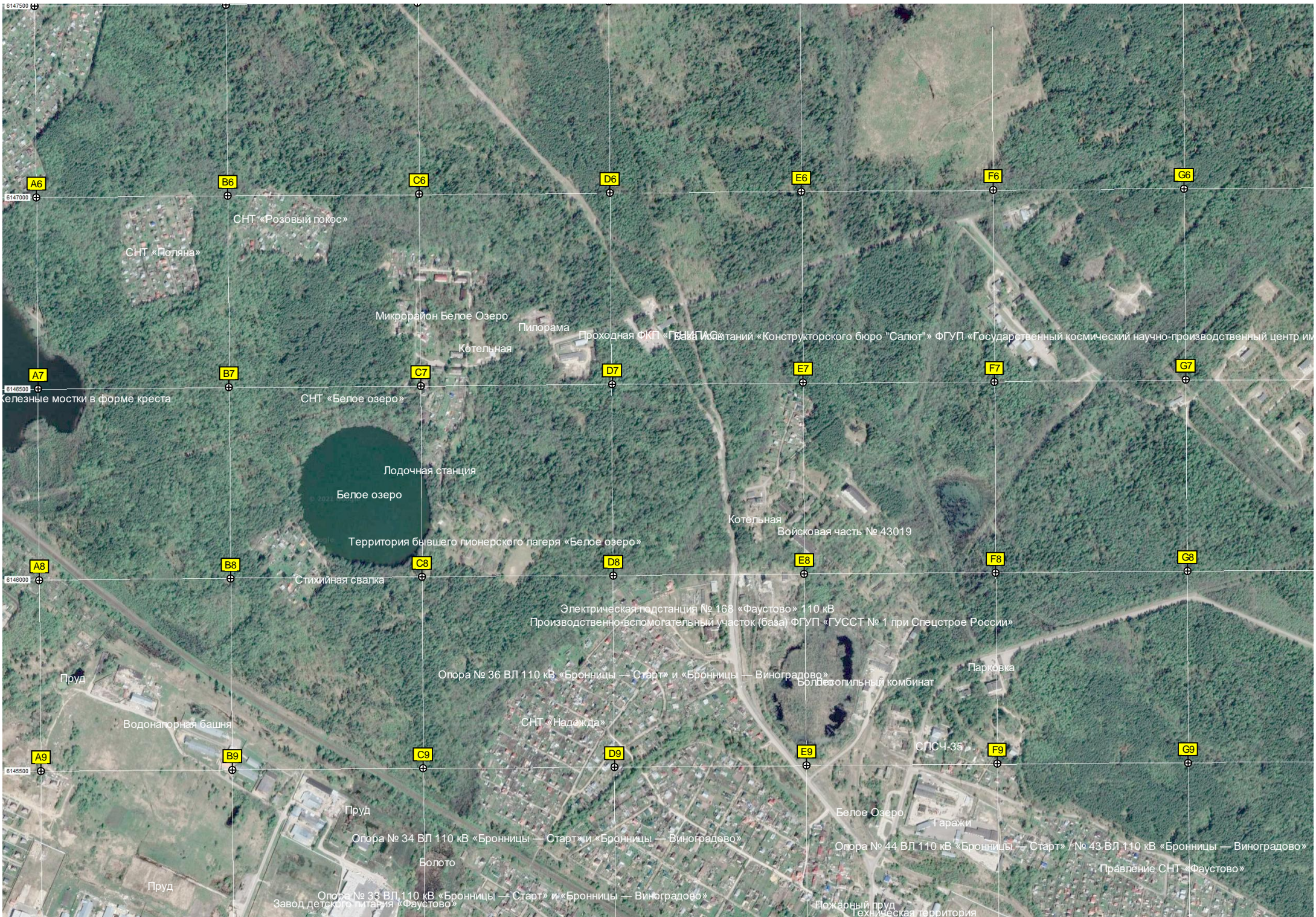
Опора № 19 ВЛ 35 кВ «Цюрупа-Красная»

Опора № 21 ВЛ 35 кВ «Цюрупа-Красная»

Опора № 24 ВЛ 35 кВ «Цюрупа-Красная»

Опора № 24 ВЛ 35 кВ «Цюрупа-Красная»

Опора № 24 ВЛ 35 кВ «Цюрупа-Красная»



6147500

6147000

6146500

6146000

6145500

A6

B6

C6

D6

E6

F6

G6

A7

B7

C7

D7

E7

F7

G7

A8

B8

C8

D8

E8

F8

G8

A9

B9

C9

D9

E9

F9

G9

СНТ «Поляна»

СНТ «Розовый покос»

Микрорайон Белое Озеро

Котельная

Пилорама

Проходная ФКП «ГВАИП» таний «Конструкторского бюро "Салют"» ФГУП «Государственный космический научно-производственный центр им

Железные мостки в форме креста

СНТ «Белое озеро»

Лодочная станция

Белое озеро

Территория бывшего пионерского лагеря «Белое озеро»

Стихийная свалка

Котельная

Войсковая часть № 43019

Электрическая подстанция № 168 «Фаустово» 110 кВ
Производственно-вспомогательный участок (база) ФГУП «ГУССТ № 1 при Спецстрое России»

Пруд

Опора № 36 ВЛ 110 кВ «Бронницы — Старт» и «Бронницы — Виноградное»

Парковка

Водонапорная башня

СНТ «Надежда»

Болото

СЛСЧ-35

Пруд

Опора № 34 ВЛ 110 кВ «Бронницы — Старт» и «Бронницы — Виноградное»

Белое Озеро

Гаражи

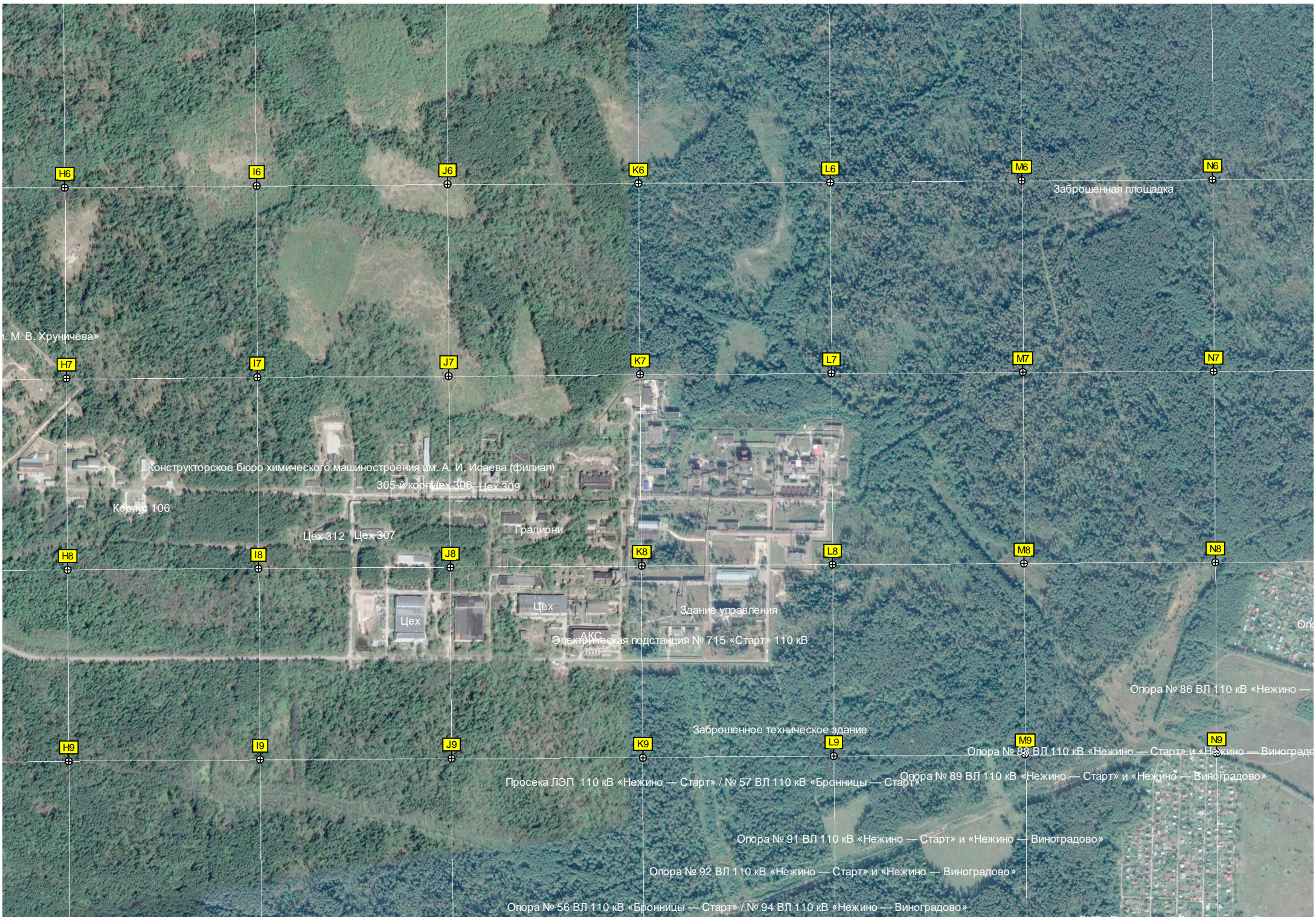
Опора № 44 ВЛ 110 кВ «Бронницы — Старт» / № 43 ВЛ 110 кВ «Бронницы — Виноградное»

Пруд

Опора № 33 ВЛ 110 кВ «Бронницы — Старт» и «Бронницы — Виноградное»
Завод детского питания «Фаустово»

Пожарный пруд
Техническая территория

Правление СНТ «Фаустово»



H6

I6

J6

K6

L6

M6

N6

Заброшенная площадка

«М. В. Хруничева»

H7

I7

J7

K7

L7

M7

N7

Конструкторское бюро химического машиностроения им. А. И. Исаева (филиал)

305-й корпус 306 - Цех 309

Корпус 106

Цех 312 Цех 307

Градирни

H8

I8

J8

K8

L8

M8

N8

Цех

Цех

Здание управления

Электрическая подстанция № 715 «Старт» 110 кВ

Опора № 86 ВЛ 110 кВ «Нежино —

H9

I9

J9

K9

L9

M9

N9

Заброшенное техническое здание

Опора № 88 ВЛ 110 кВ «Нежино — Старт» и «Нежино — Виноградово»

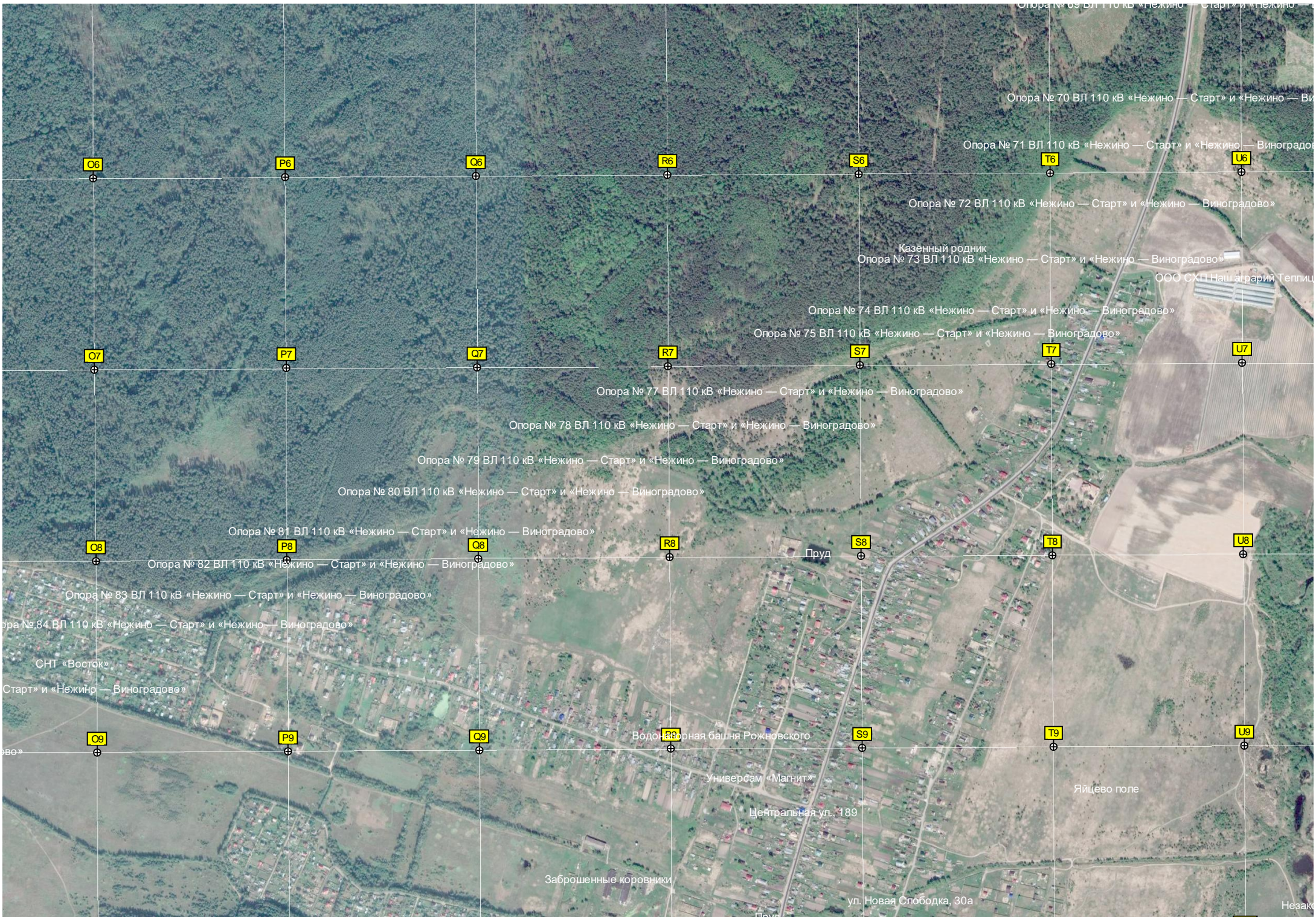
Прoseка ЛЭП 110 кВ «Нежино — Старт» / № 57 ВЛ 110 кВ «Бронницы — Старт»

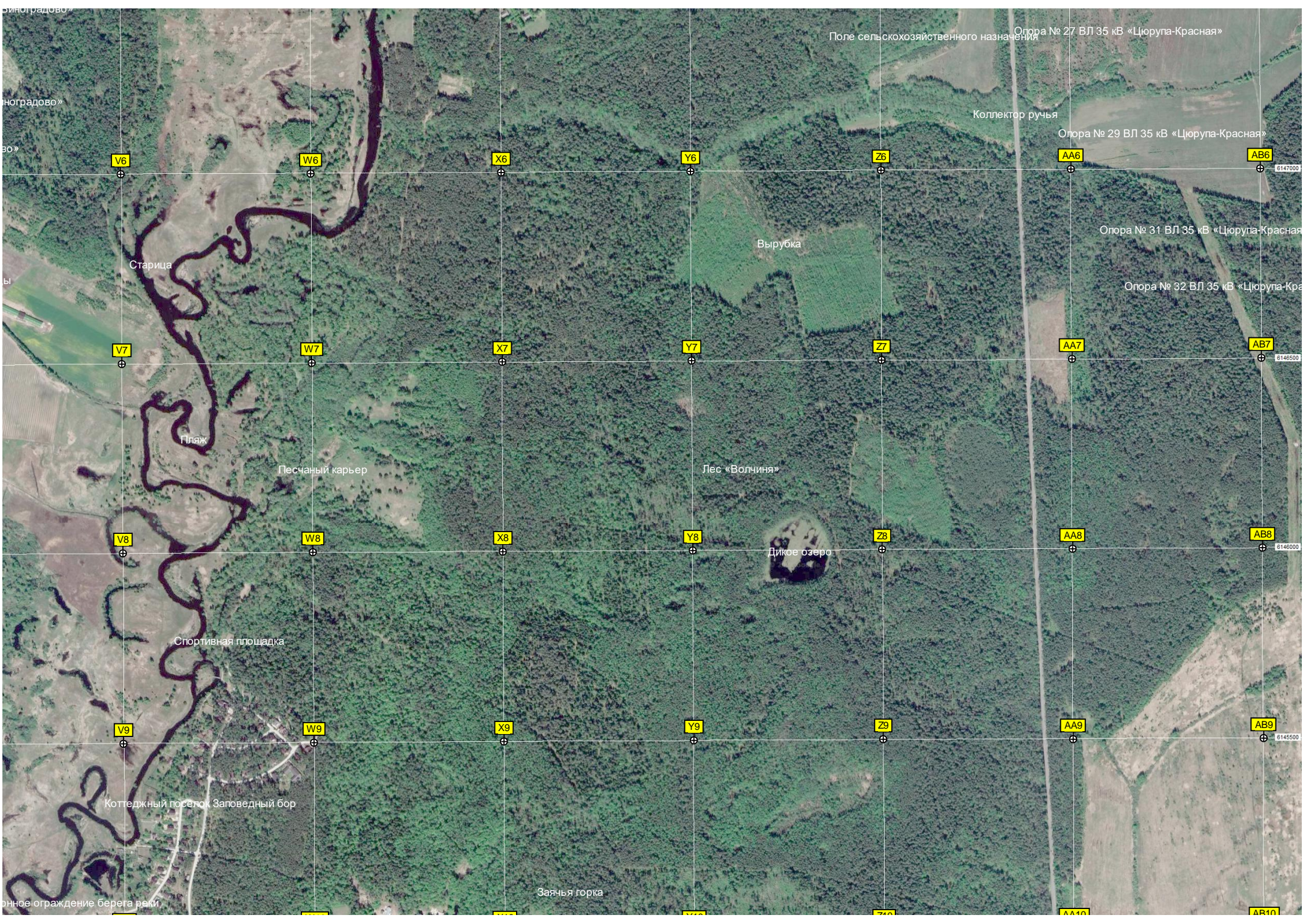
Опора № 89 ВЛ 110 кВ «Нежино — Старт» и «Нежино — Виноградово»

Опора № 91 ВЛ 110 кВ «Нежино — Старт» и «Нежино — Виноградово»

Опора № 92 ВЛ 110 кВ «Нежино — Старт» и «Нежино — Виноградово»

Опора № 56 ВЛ 110 кВ «Бронницы — Старт» / № 94 ВЛ 110 кВ «Нежино — Виноградово»





«Виноградово»

«Виноградово»

«Во»

«ы»

«онное ограждение берега реки»

Поле сельскохозяйственного назначения

Опора № 27 ВЛ 35 кВ «Цюрупа-Красная»

Коллектор ручья

Опора № 29 ВЛ 35 кВ «Цюрупа-Красная»

Опора № 31 ВЛ 35 кВ «Цюрупа-Красная»

Опора № 32 ВЛ 35 кВ «Цюрупа-Красная»

Вырубка

Старица

Пляж

Песчаный карьер

Лес «Волчиня»

Дикое озеро

Спортивная площадка

Коттеджный поселок Заповедный бор

Заячья горка

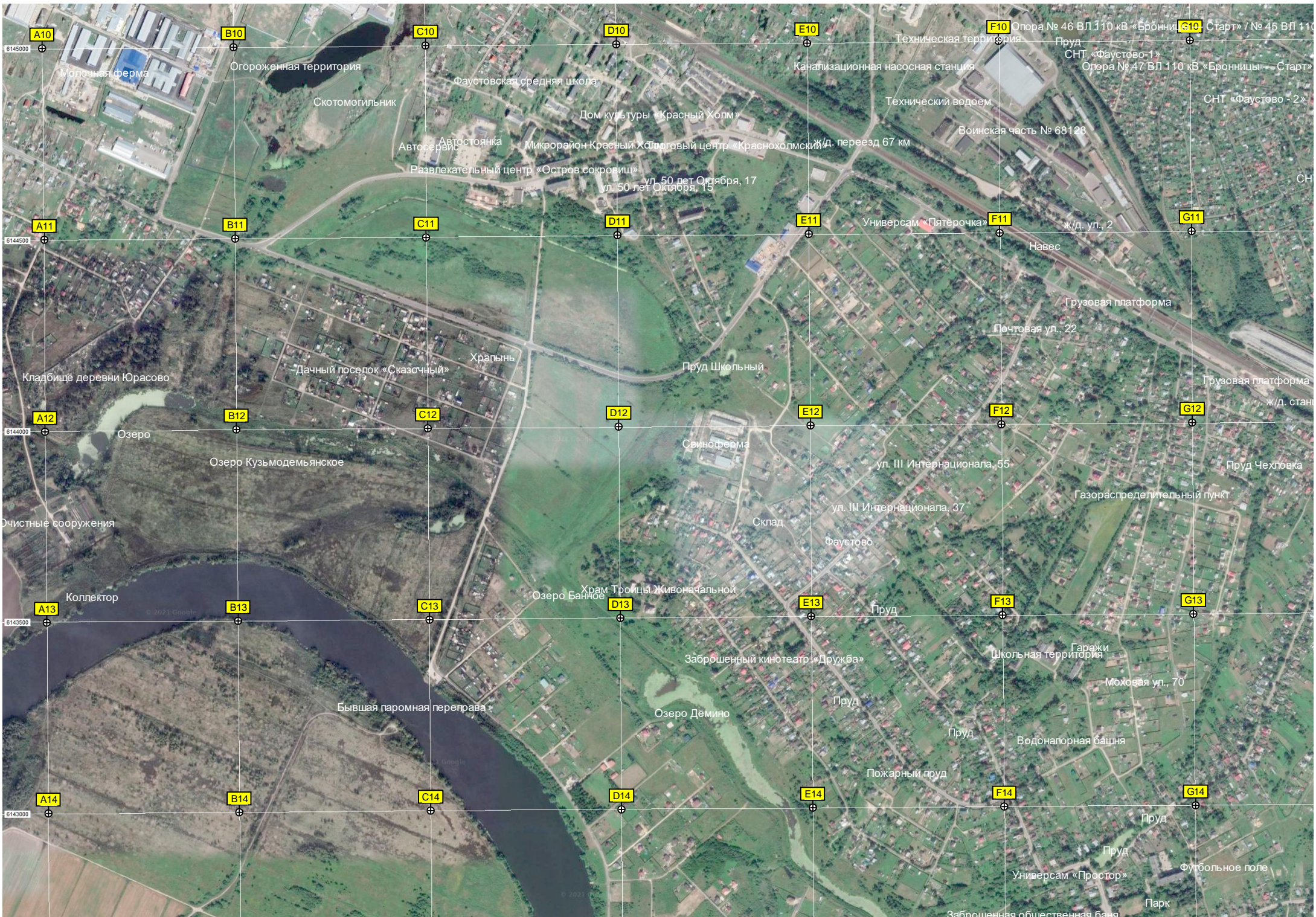
6147000

6146500

6146500

6145500

6145500



A10

B10

C10

D10

E10

F10

G10

6145000

Молочная ферма

Огороженная территория

Скотомогильник

Фаустовская средняя школа

Дом культуры «Красный Холм»

Канализационная насосная станция

Технический водоем

Воинская часть № 68128

Опора № 46 ВЛ 110 кВ «Бронницы - Старт» / № 45 ВЛ 110

Опора № 47 ВЛ 110 кВ «Бронницы - Старт»

СНТ «Фаустово - 2»

Автостоянка

Микрорайон Красный Холм

Жд. переезд 67 км

Развлекательный центр «Остров сокровищ»

ул. 50 лет Октября, 17

ул. 50 лет Октября, 15

Универсам «Пятерочка»

ж/д. ул. 2

A11

B11

C11

D11

E11

F11

G11

6144500

Кладбище деревни Юрасово

Дачный поселок «Сказочный»

Храпынь

Пруд Школьный

Универсам «Пятерочка»

ж/д. ул. 2

Навес

Грузовая платформа

Почтовая ул. 22

Грузовая платформа

ж/д. стан.

A12

B12

C12

D12

E12

F12

G12

6144000

Озеро

Озеро Кузьмодемьянское

Свиноферма

ул. III Интернационала, 55

Пруд Чехловака

Очистные сооружения

Коллектор

B13

C13

D13

E13

F13

G13

6143500

Храм Троицы Живоначальной

Озеро Банное

ул. III Интернационала, 37

Склад

Фаустово

Газораспределительный пункт

Бывшая паромная переправа

Озеро Демино

Заброшенный кинотеатр «Дружба»

Пруд

Школьная территория

Моховая ул., 70

A14

B14

C14

D14

E14

F14

G14

6143000

Пожарный пруд

Пруд

Водонапорная башня

Пруд

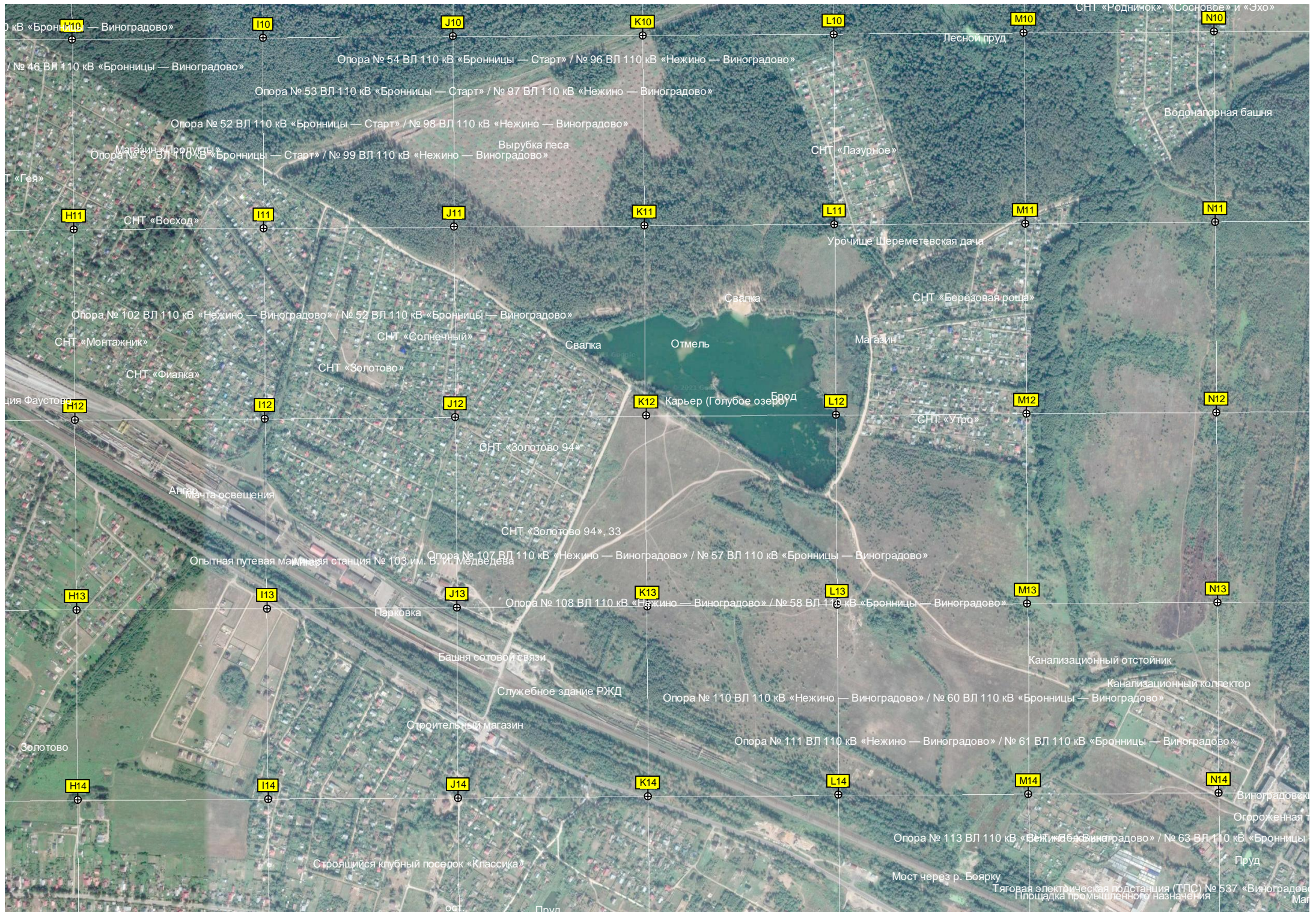
Пруд

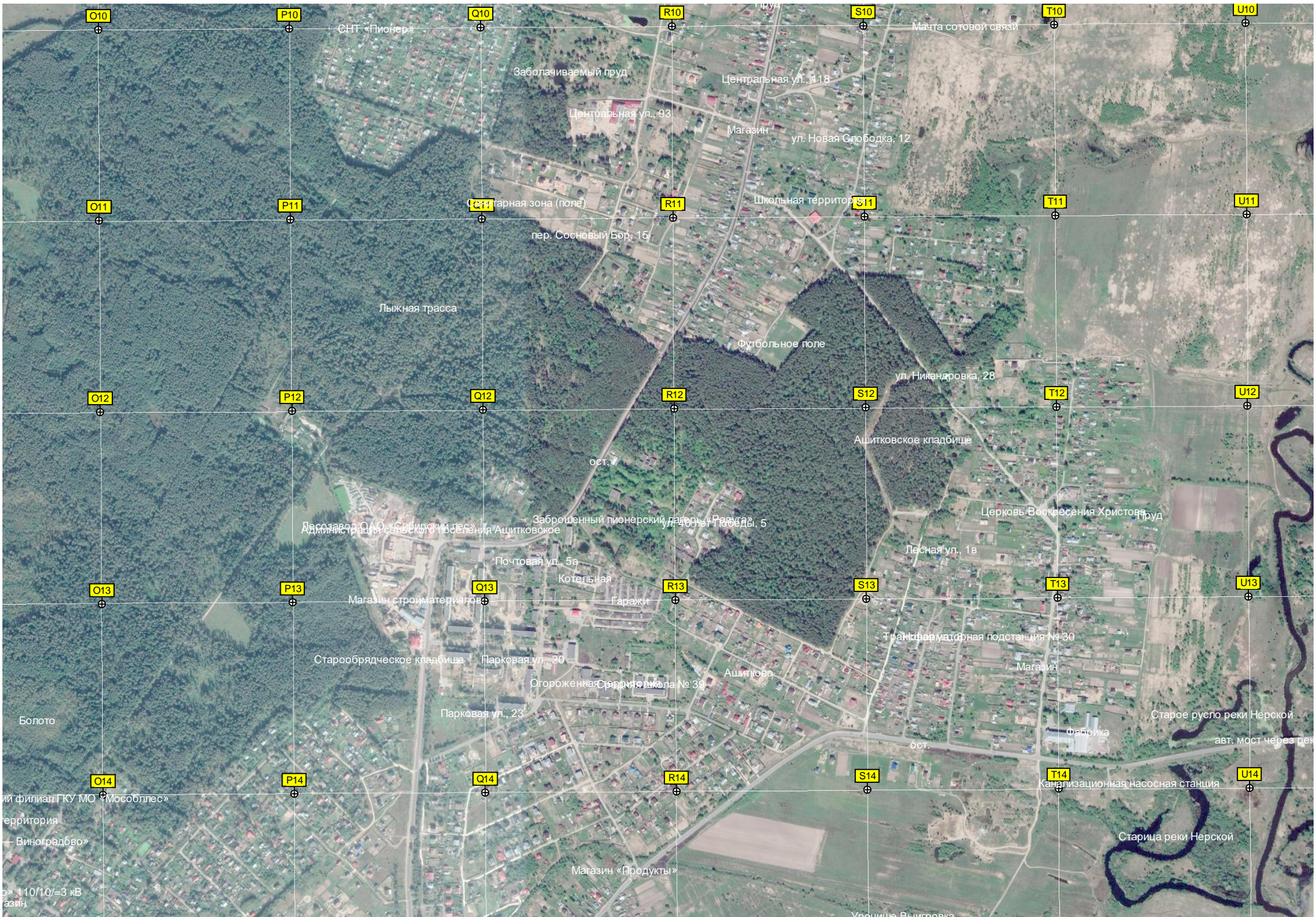
Универсам «Простор»

Футбольное поле

Заброшенная общественная баня

Парк





O10

P10

Q10

R10

S10

T10

U10

O11

P11

Q11

R11

S11

T11

U11

O12

P12

Q12

R12

S12

T12

U12

O13

P13

Q13

R13

S13

T13

U13

O14

P14

Q14

R14

S14

T14

U14

СНТ «Пионер»

Заболочиваемый пруд

Магта сотовой связи

Центральная ул., 118

Центральная ул., 93

Магазин

ул. Новая Слободка, 12

Магистральная зона (поле)

пер. Сосновый Бор, 15

Школьная территория

Лыжная трасса

Футбольное поле

ул. Никандровка, 28

Ашитковское кладбище

ост.

Заброшенный пионерский лагерь «Равенство»

Церковь Воскресения Христова

Лесная ул., 1в

Магазин стройматериалов

Почтовая ул., 5а

Котельная

Гаражи

Трансформаторная подстанция № 30

Старообрядческое кладбище

Парковая ул., 20

Огороженная территория

школа № 39

Ашитково

Магазин

Болото

Парковая ул., 23

ост.

Старое русло реки Нерской

авт. мост через реку

филиал ГКУ МО «Мособллес»

территория

«Виноградово»

«110/10»-3 кв

газиф.

Магазин «Продукты»

Канализационная насосная станция

Старица реки Нерской

Удобрение Виноградова

