

G1

H1

I1

J1

K1

L1

M1

N1

G2

H2

I2

J2

K2

L2

M2

N2

G3

H3

I3

J3

K3

L3

M3

N3

G4

H4

I4

J4

K4

L4

M4

N4

G5

H5

I5

J5

K5

L5

M5

N5

G6

H6

I6

J6

K6

L6

M6

N6

G7

H7

I7

J7

K7

L7

M7

N7

G8

H8

I8

J8

K8

L8

M8

N8

G9

H9

I9

J9

K9

L9

M9

N9

Мост через реку Белую

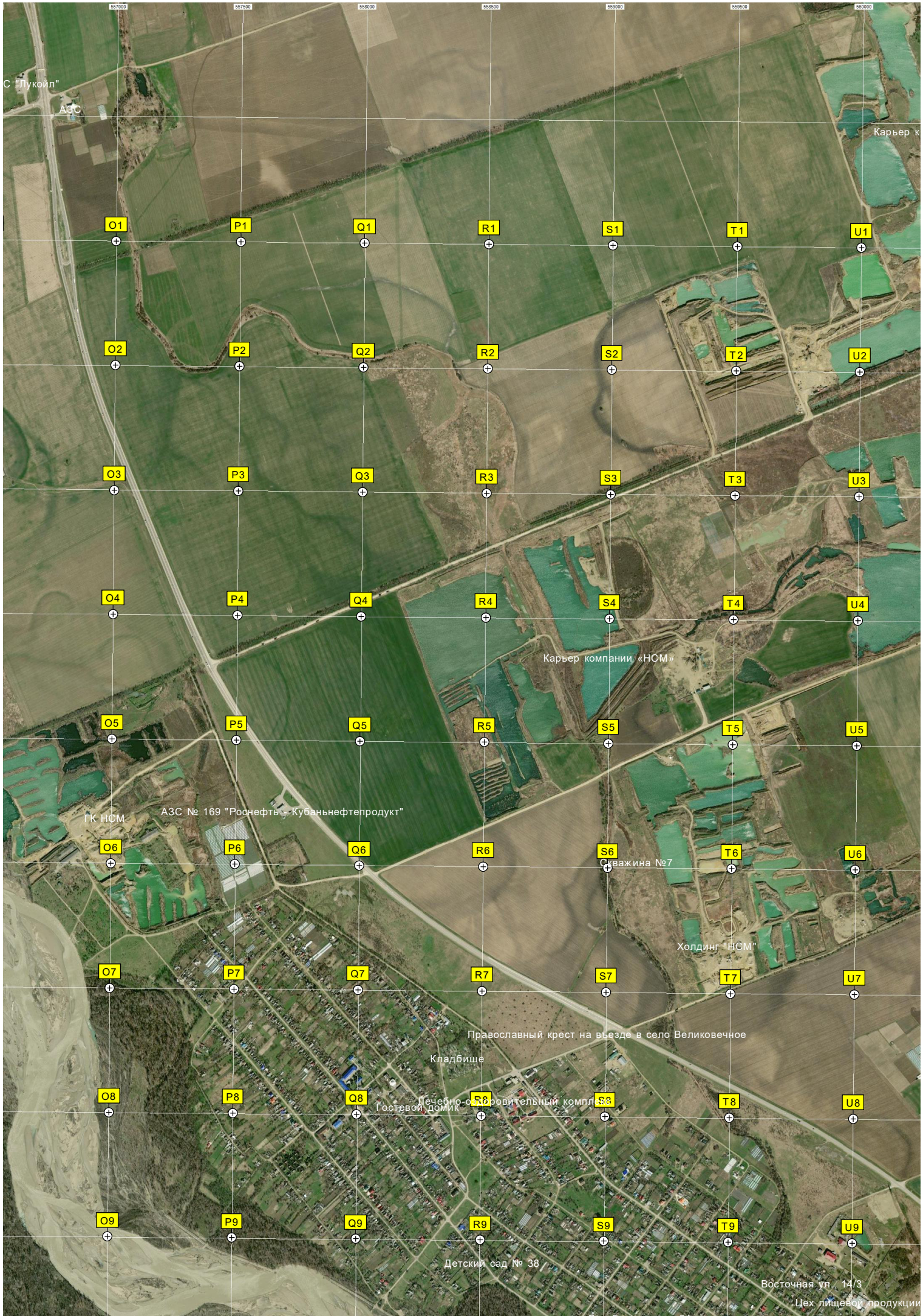
БРАКОНЬЕРСКАЯ ДОБЫЧА ИНЕРТНОГО МАТЕРИАЛА С РУСЛА РЕКИ(НСМ?)

Бж едугхабль  
Дом культуры

Высотный

Кладбище

A3



С "Лукойл"

АЗС

Карьер к

O1

P1

Q1

R1

S1

T1

U1

O2

P2

Q2

R2

S2

T2

U2

O3

P3

Q3

R3

S3

T3

U3

O4

P4

Q4

R4

S4

T4

U4

O5

P5

Q5

R5

S5

T5

U5

Карьер компании, "НСМ"

ГК НСМ

АЗС № 169 "Роснефть - Кубаньнефтепродукт"

O6

P6

Q6

R6

S6

T6

U6

Скважина №7

O7

P7

Q7

R7

S7

T7

U7

Холдинг "НСМ"

Православный крест на въезде в село Великовечное

Кладбище

O8

P8

Q8

R8

S8

T8

U8

Лечебно-оздоровительный комплекс "Гостевой Домик"

O9

P9

Q9

R9

S9

T9

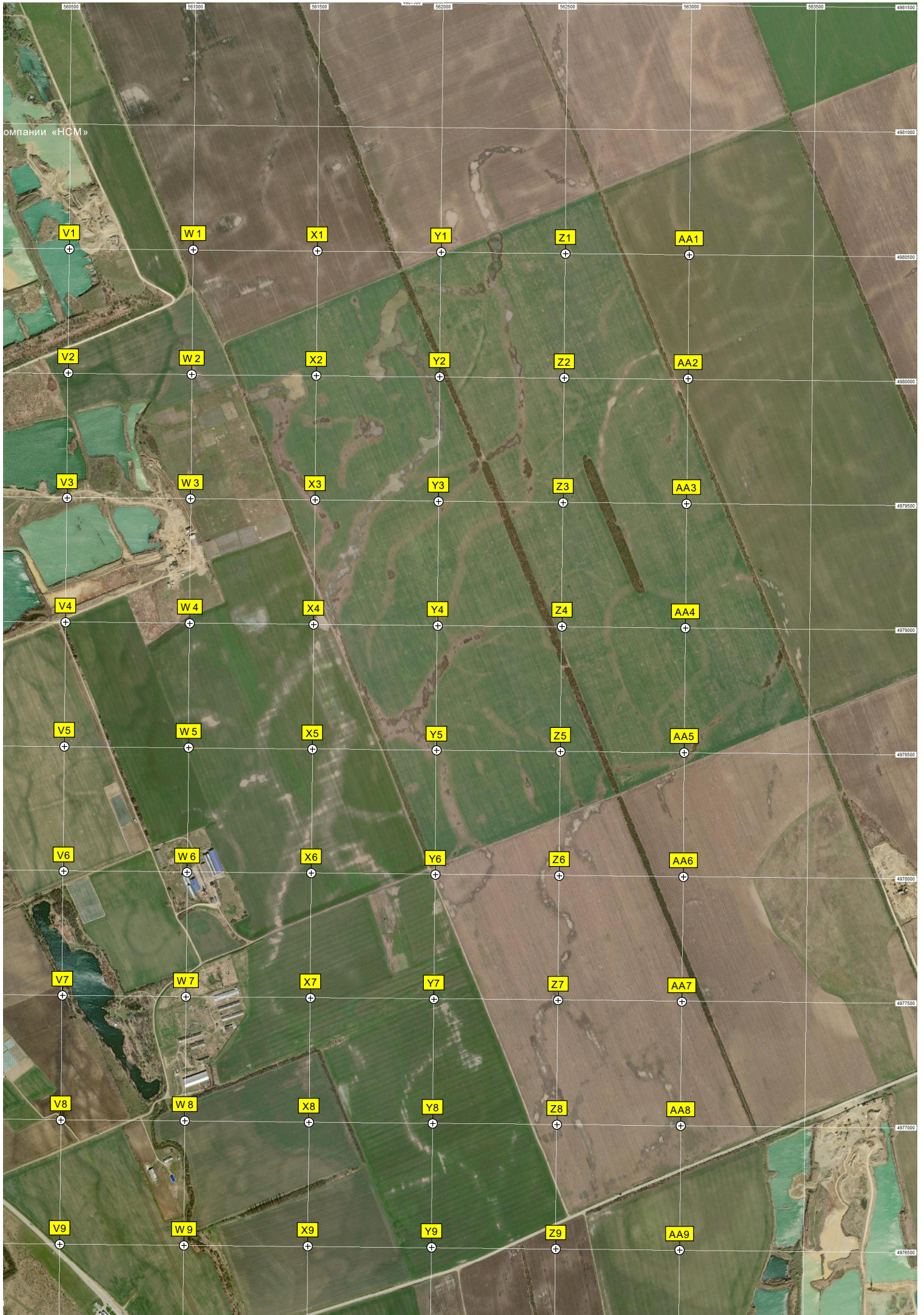
U9

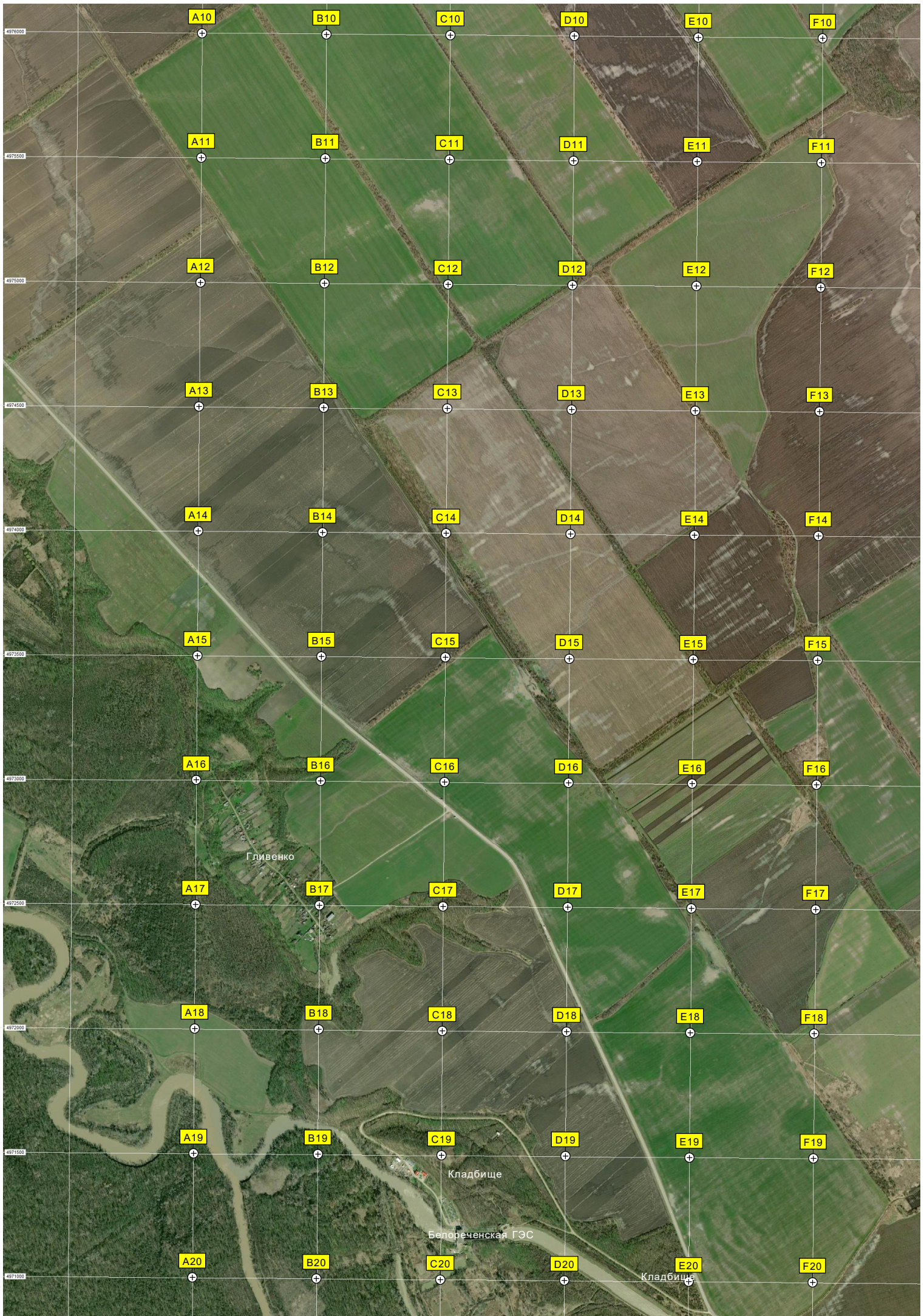
Детский сад № 38

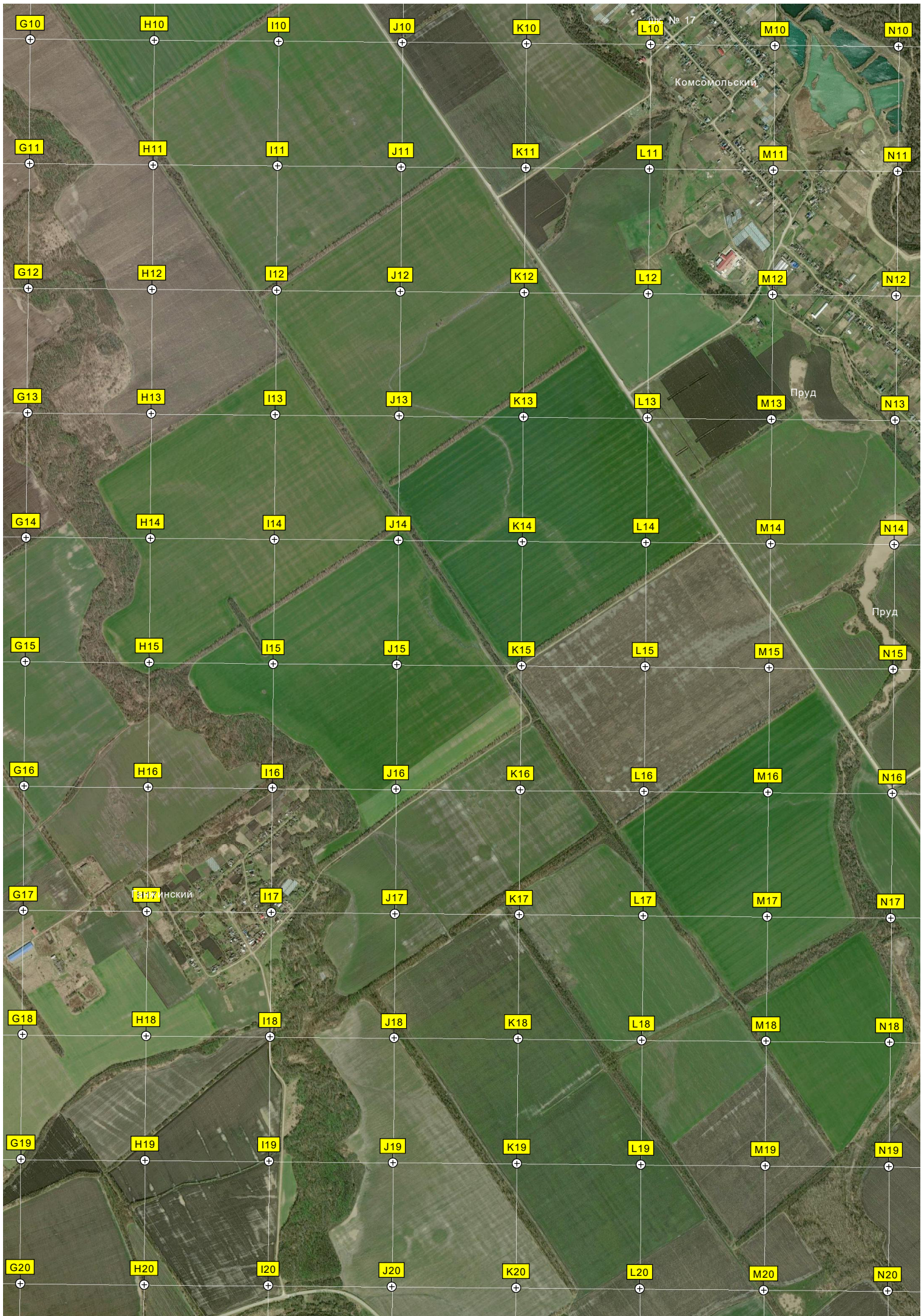
Восточная ул. 14/3

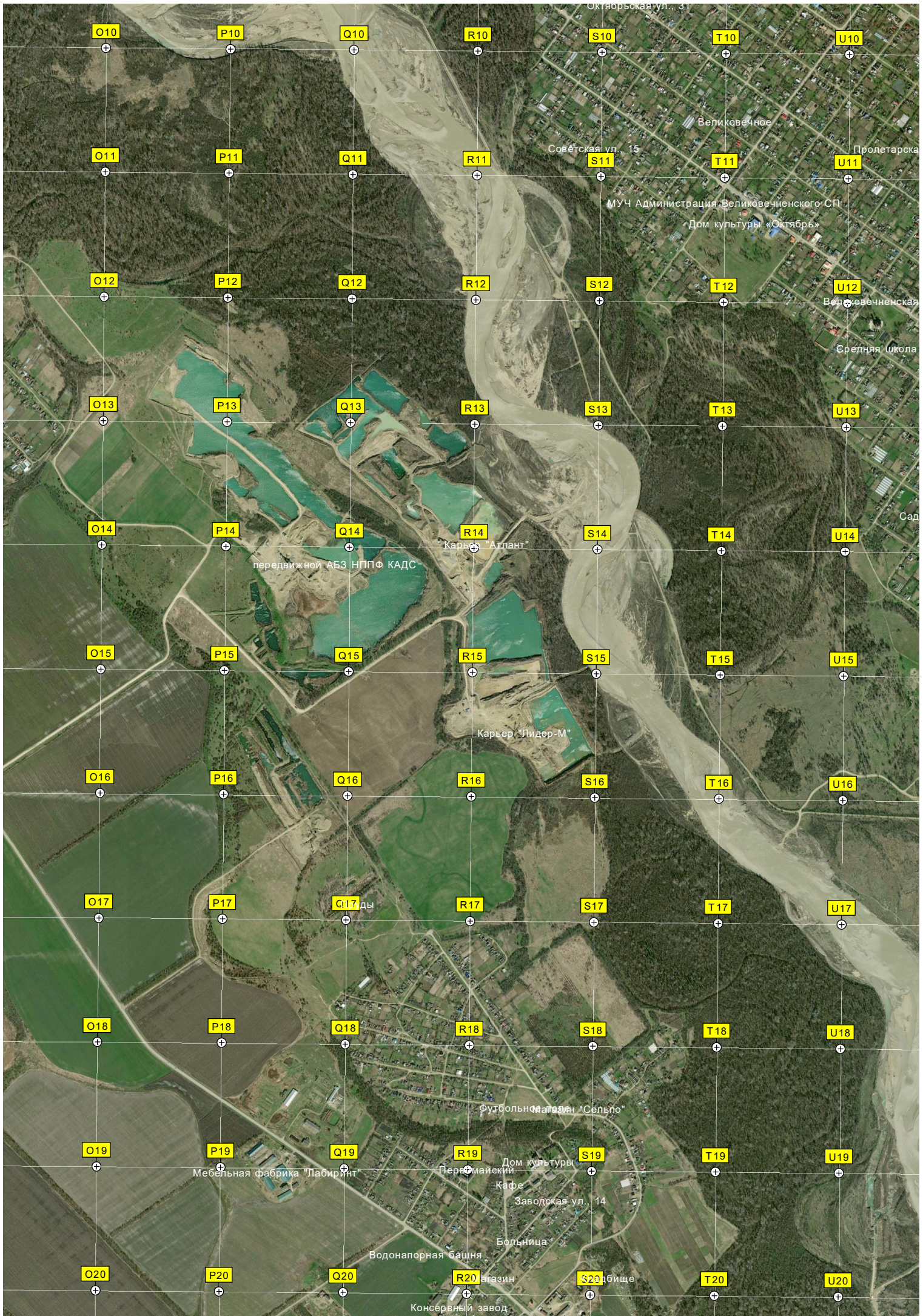
Цех пищевой продукции

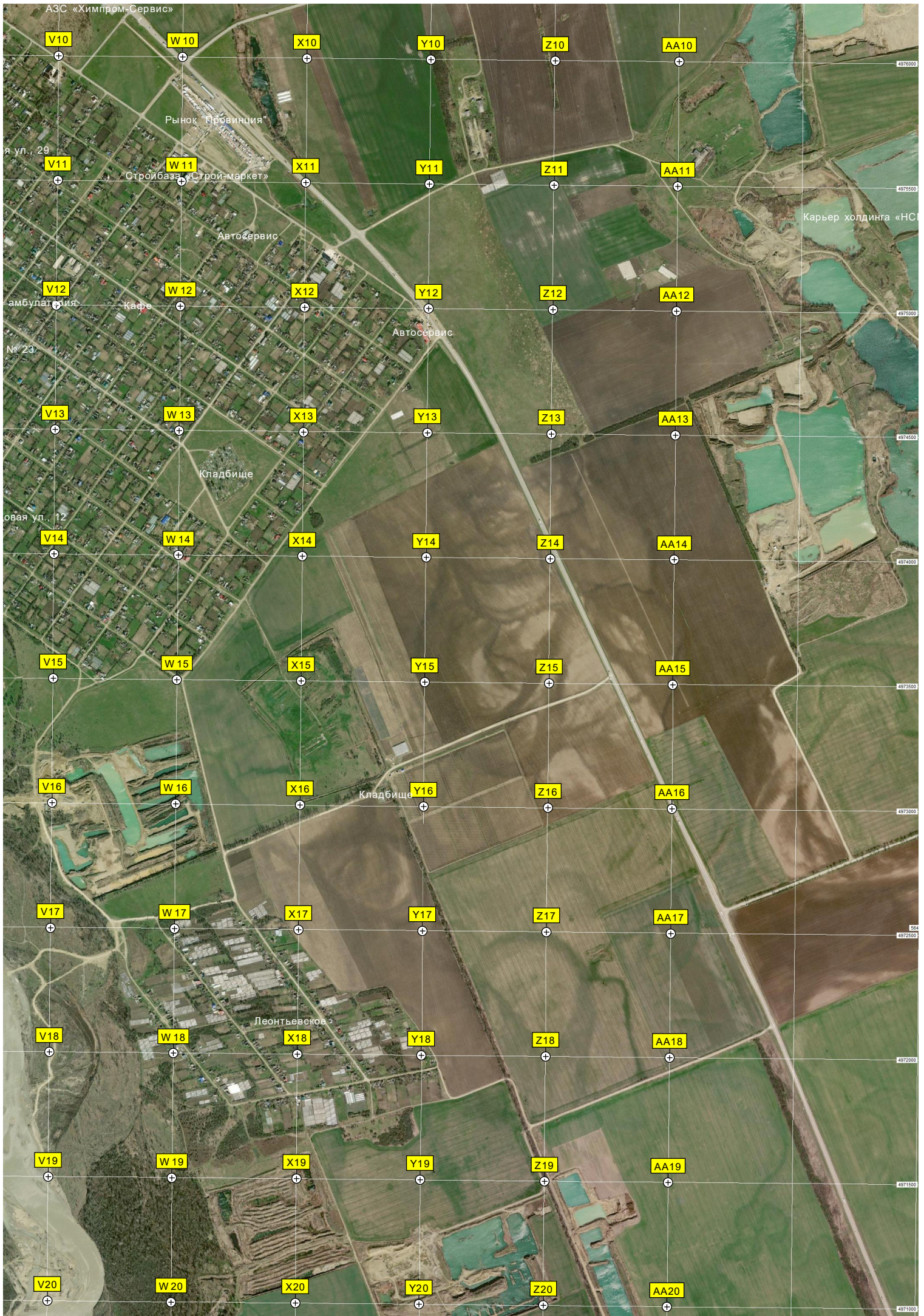
омпани «НСМ»



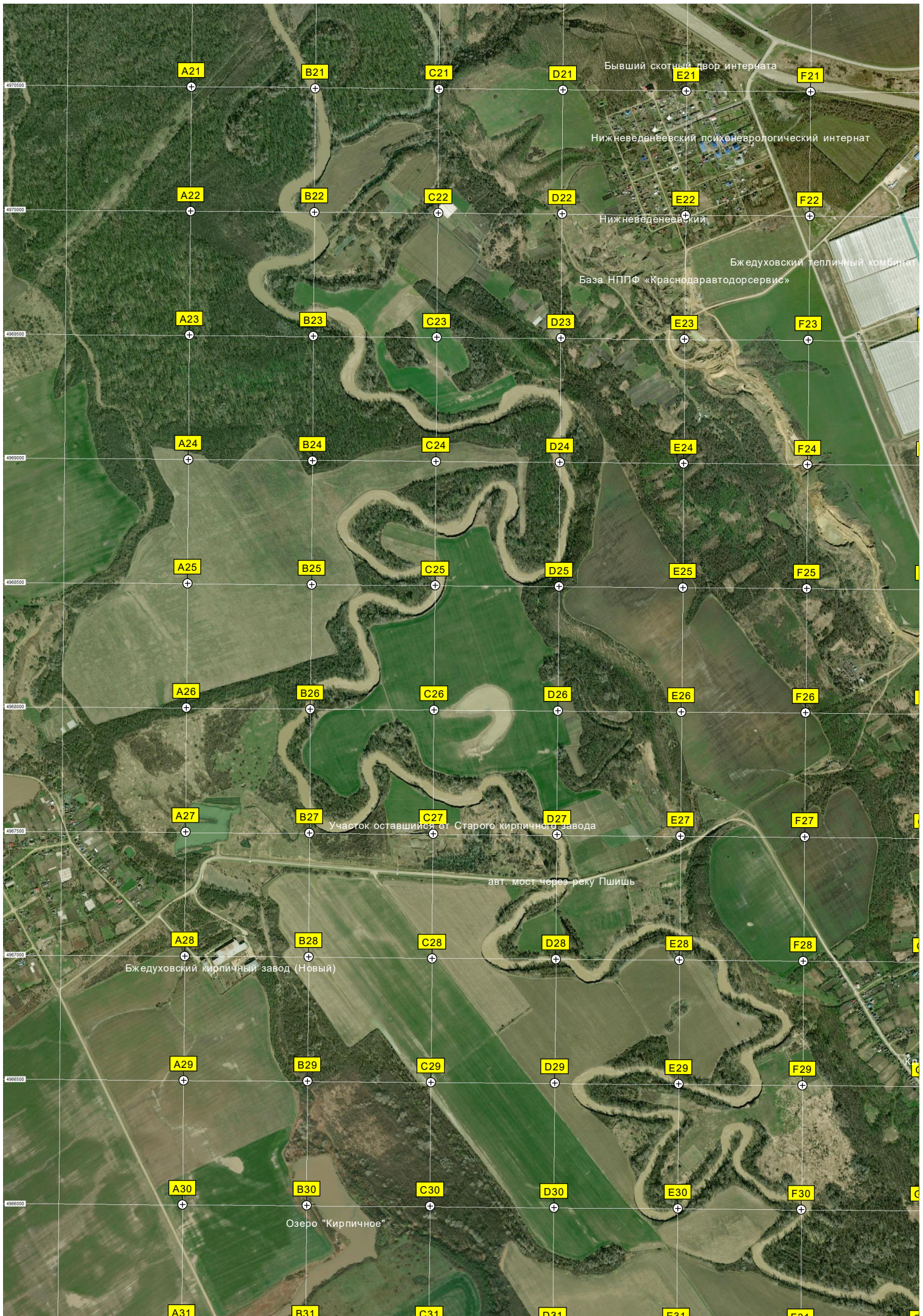












Бывший скотный двор интерната

Нижневеданевский психоневрологический интернат

Нижневеданевский

Бжедуховский тепличный комбинат  
База НППФ «Краснодаравтосервис»

Участок оставшийся от Старого кирпичного завода

авт. мост через реку Пшишь

Бжедуховский кирпичный завод (Новый)

Озеро "Кирпичное"

