

Платформа 491-й км

Старое Шеломово

A1

B1

C1

D1

E1

F1

G1

A2

B2

C2

D2

E2

F2

G2

мерительный пункт

A3

B3

C3

D3

E3

F3

G3

Остров

A4

B4

C4

D4

E4

F4

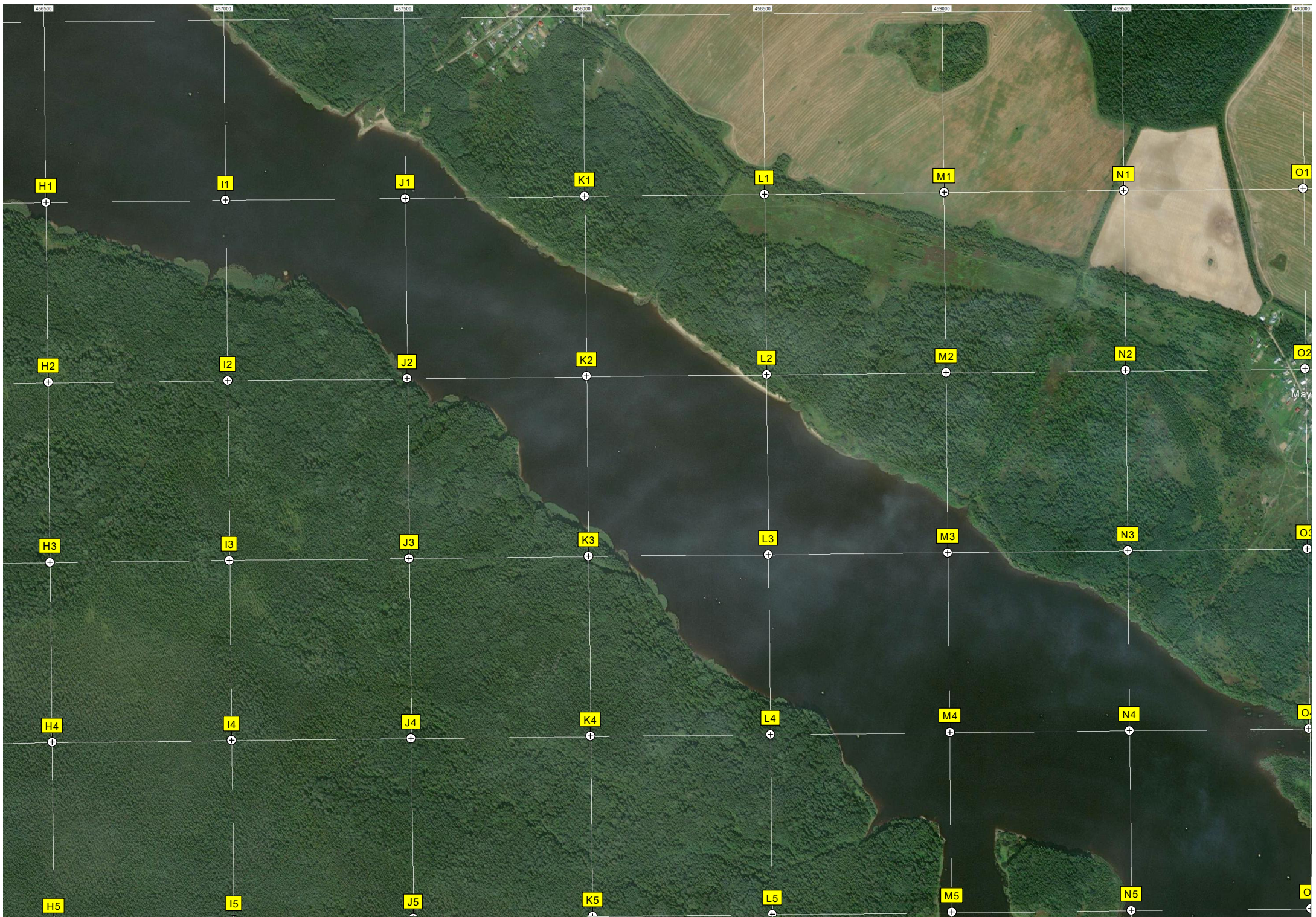
G4

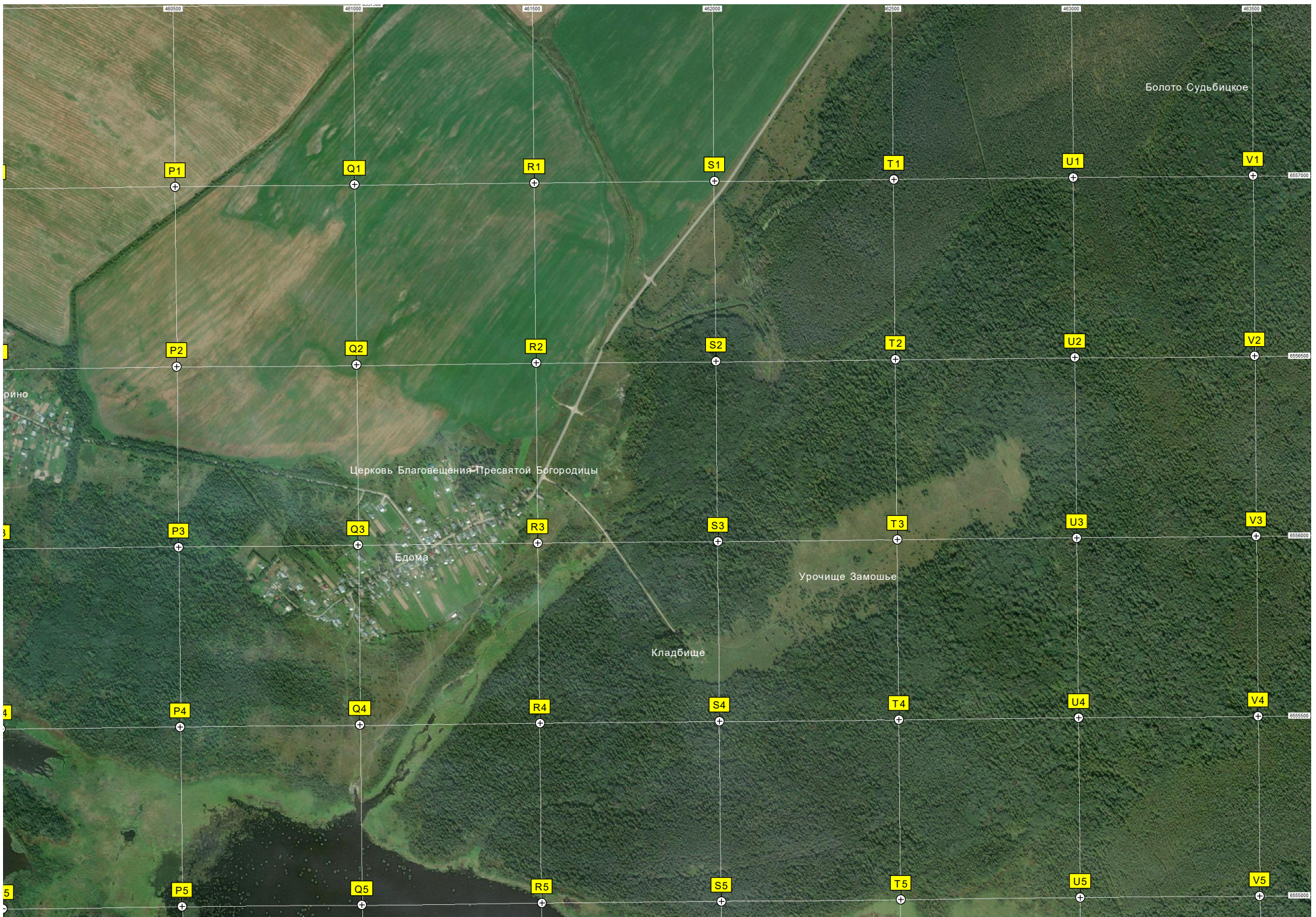
D5

E5

F5

G5





Болото Судьбицкое

Церковь Благовещения Пресвятой Богородицы

Едома

Урочище Замошье

Кладбище

P1

Q1

R1

S1

T1

U1

V1

P2

Q2

R2

S2

T2

U2

V2

P3

Q3

R3

S3

T3

U3

V3

P4

Q4

R4

S4

T4

U4

V4

P5

Q5

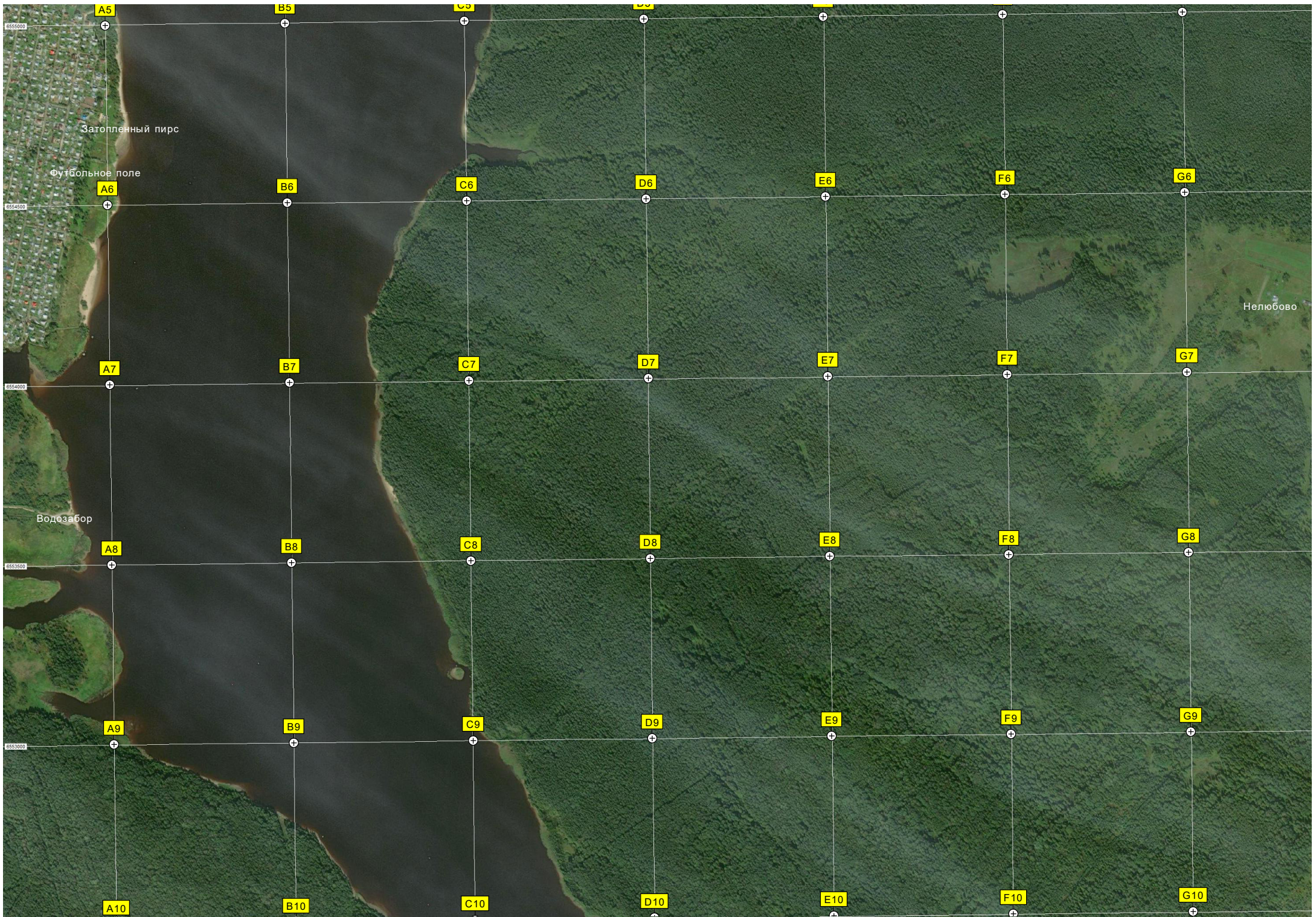
R5

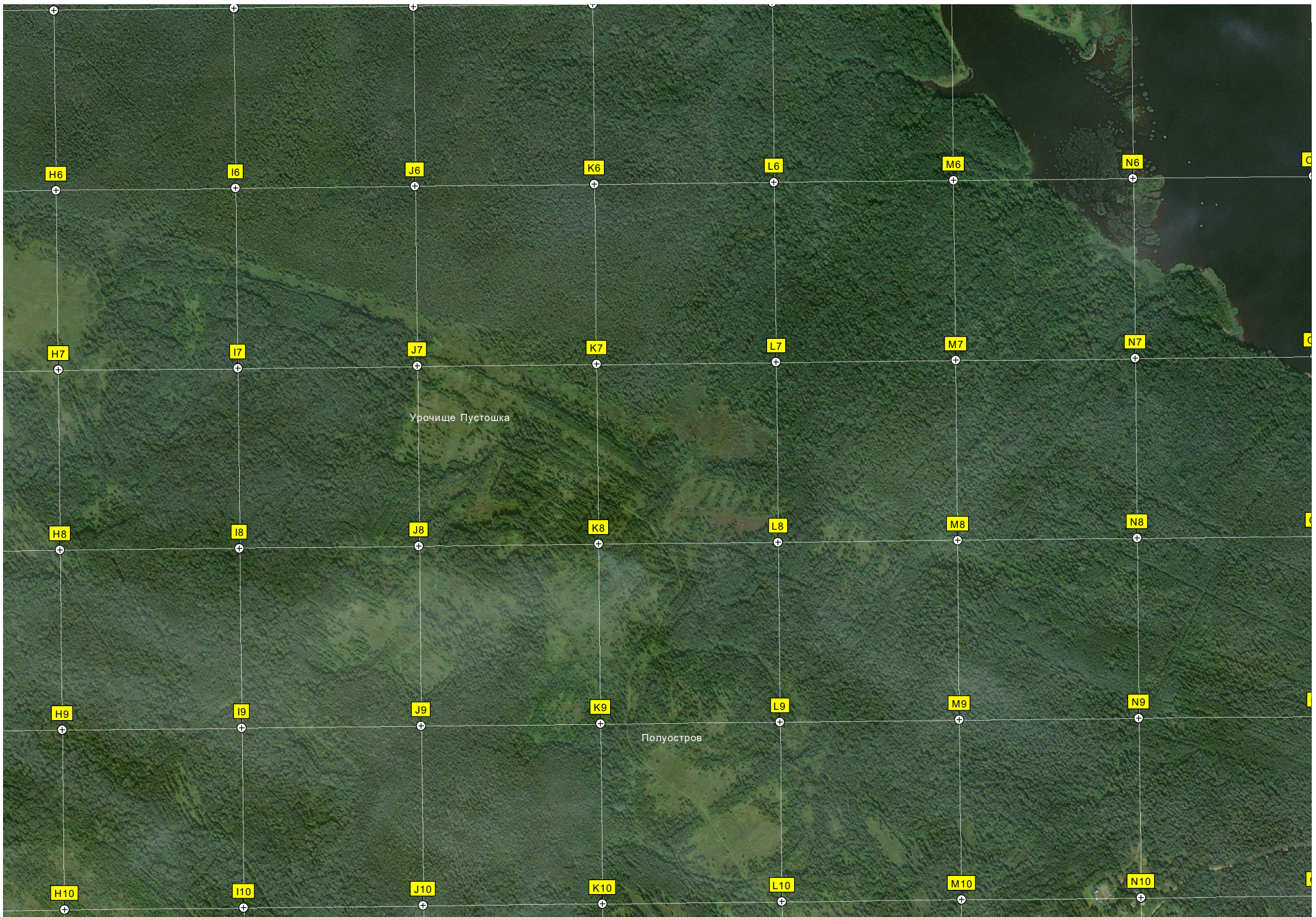
S5

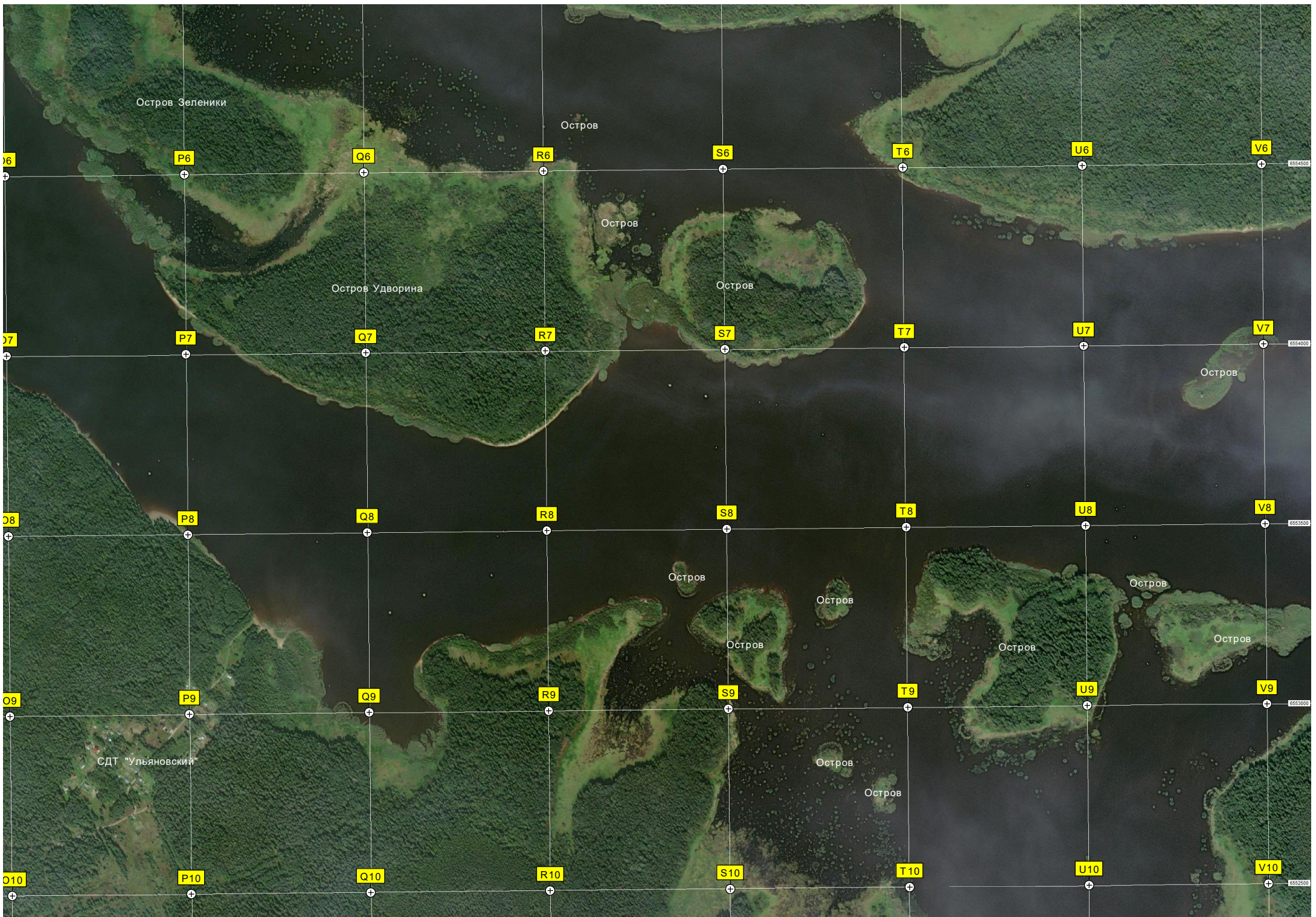
T5

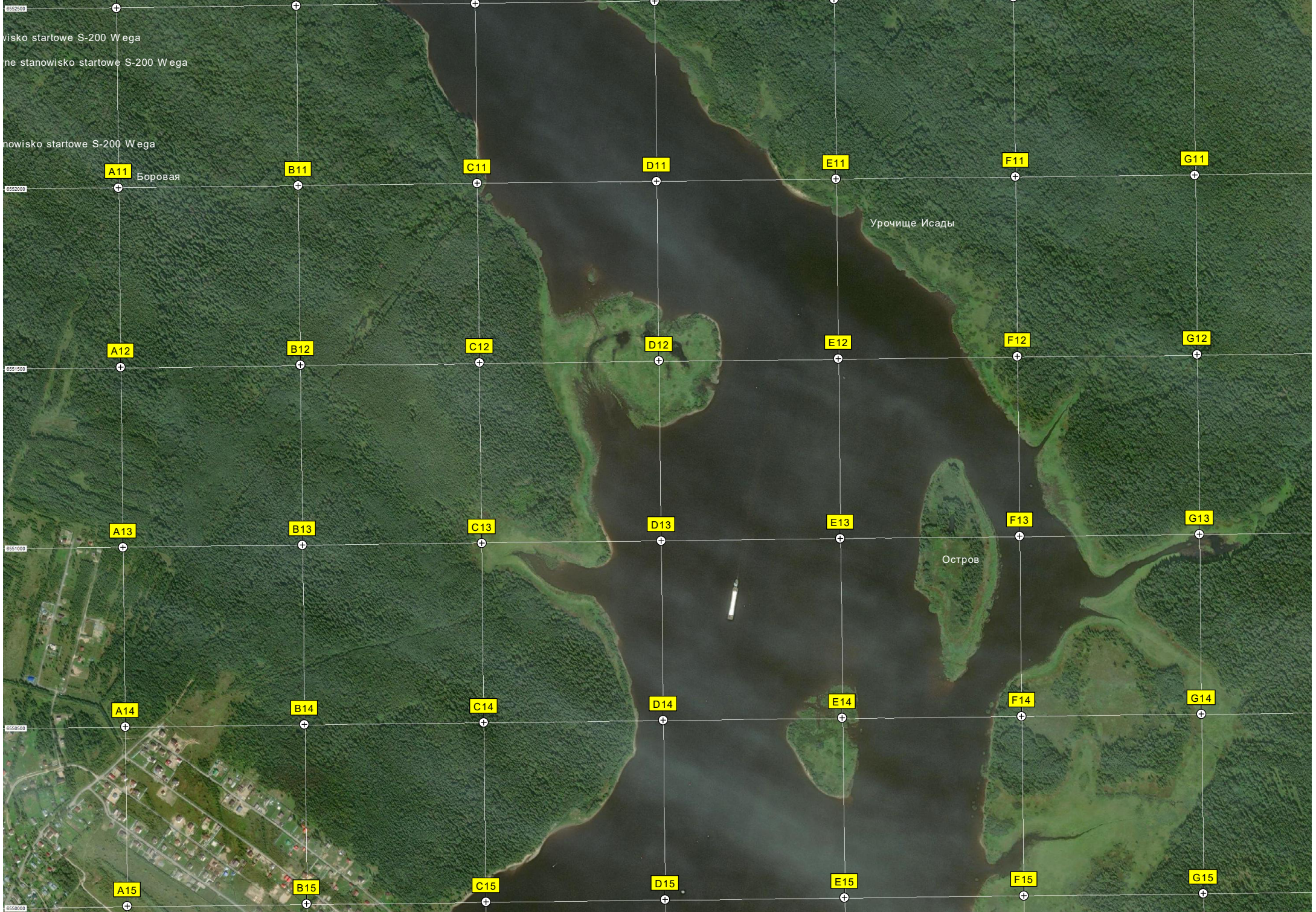
U5

V5









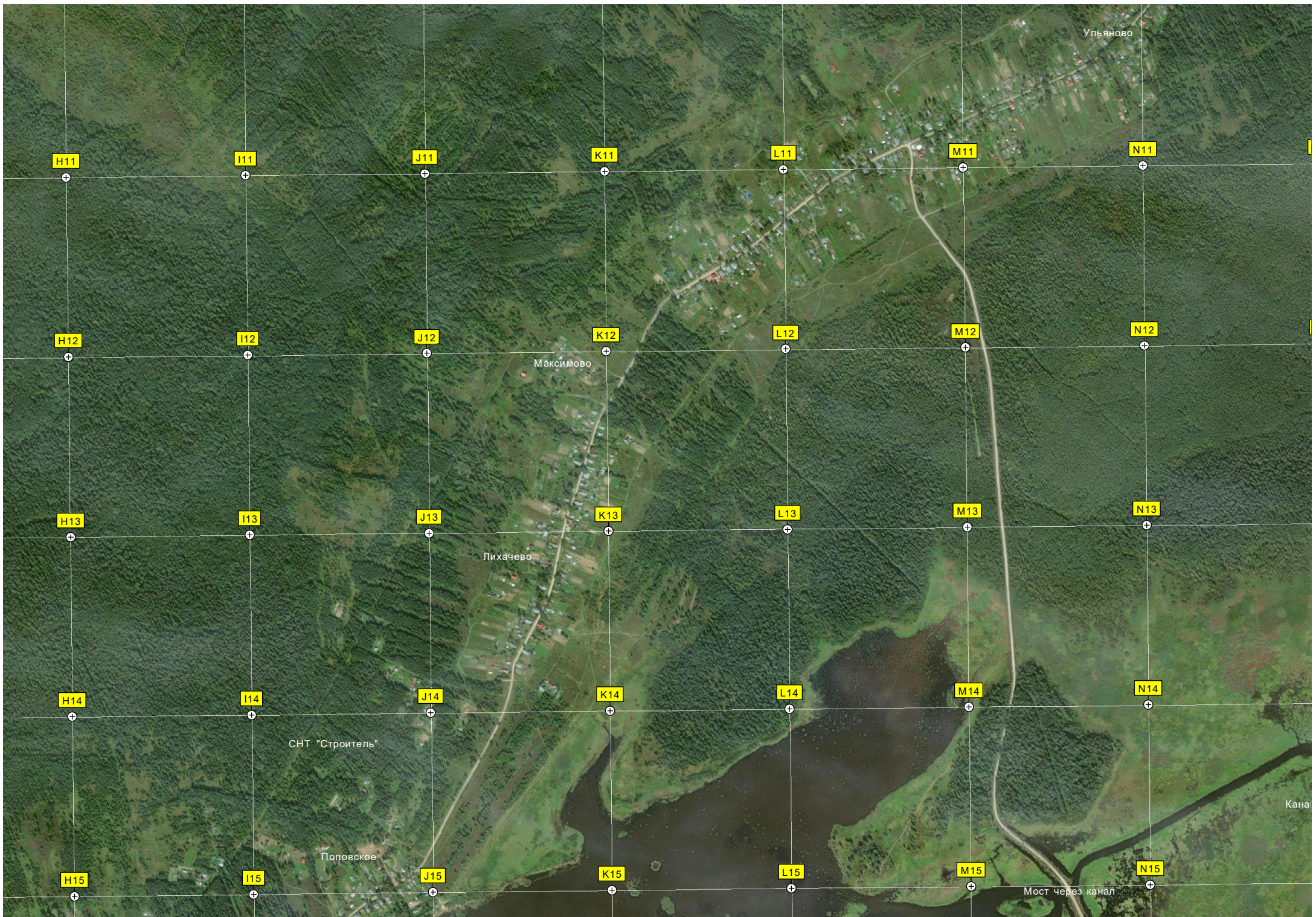
Wisko startowe S-200 Wega
ne stanowisko startowe S-200 Wega

nowisko startowe S-200 Wega

Боровая

Урочище Исады

Остров



Ульяново

H11

I11

J11

K11

L11

M11

N11

H12

I12

J12

K12

L12

M12

N12

Максимиово

H13

I13

J13

K13

L13

M13

N13

Лихачево

H14

I14

J14

K14

L14

M14

N14

СНТ "Строитель"

H15

I15

J15

K15

L15

M15

N15

Поповское

Мост через канал

Кана

