

F1

G1

H1

I1

J1

K1

F2

G2

H2

I2

J2

K2

F3

G3

H3

I3

J3

K3

F4

G4

H4

I4

J4

K4

F5

G5

H5

I5

J5

K5

F6

G6

H6

I6

J6

K6

F7

G7

H7

I7

J7

K7

F8

G8

H8

I8

J8

K8

Водонапорная башня

Таксофон ОАО «Центр Телеком»  
Домашово

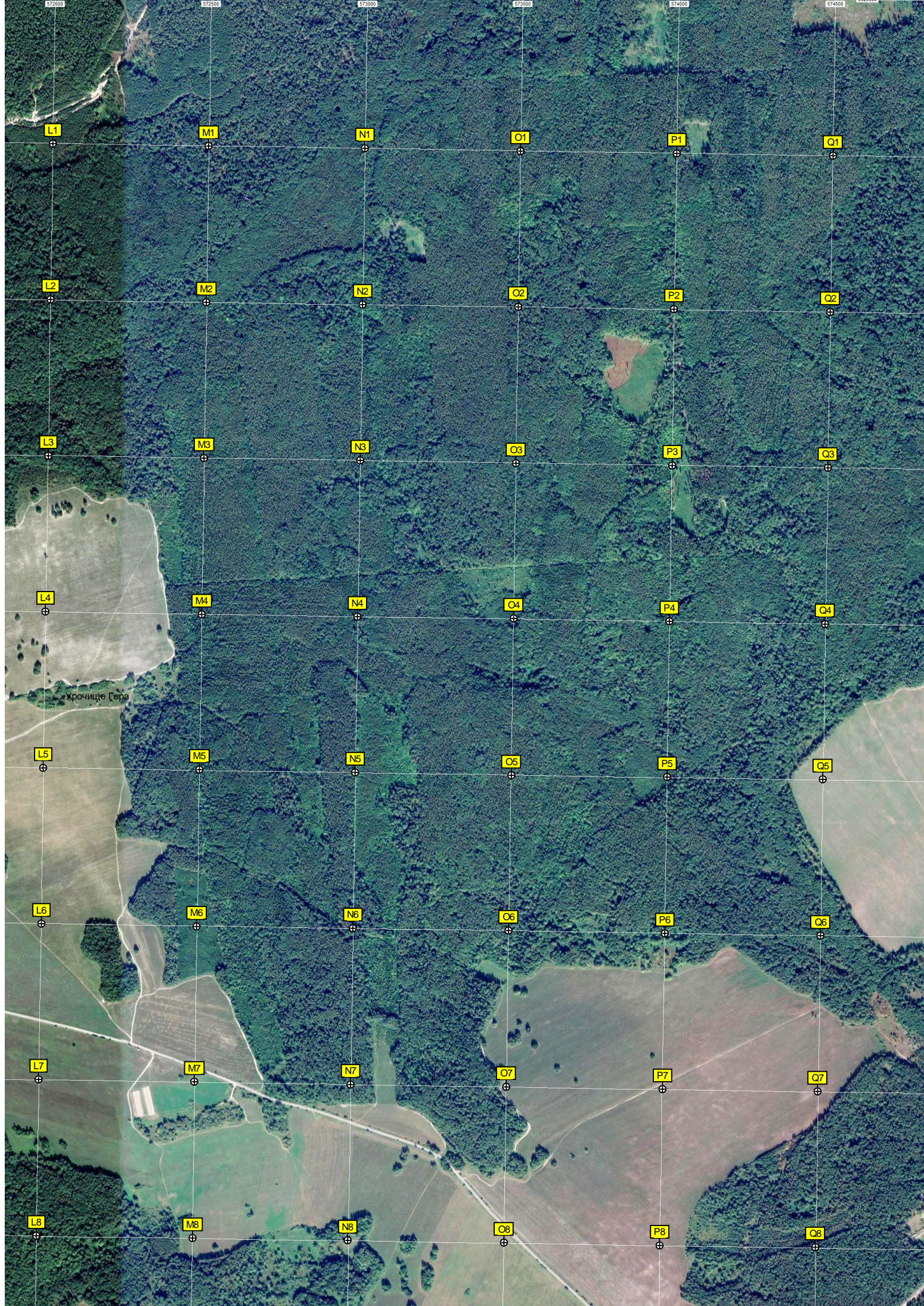
Храм часовня Николая Чудотворца

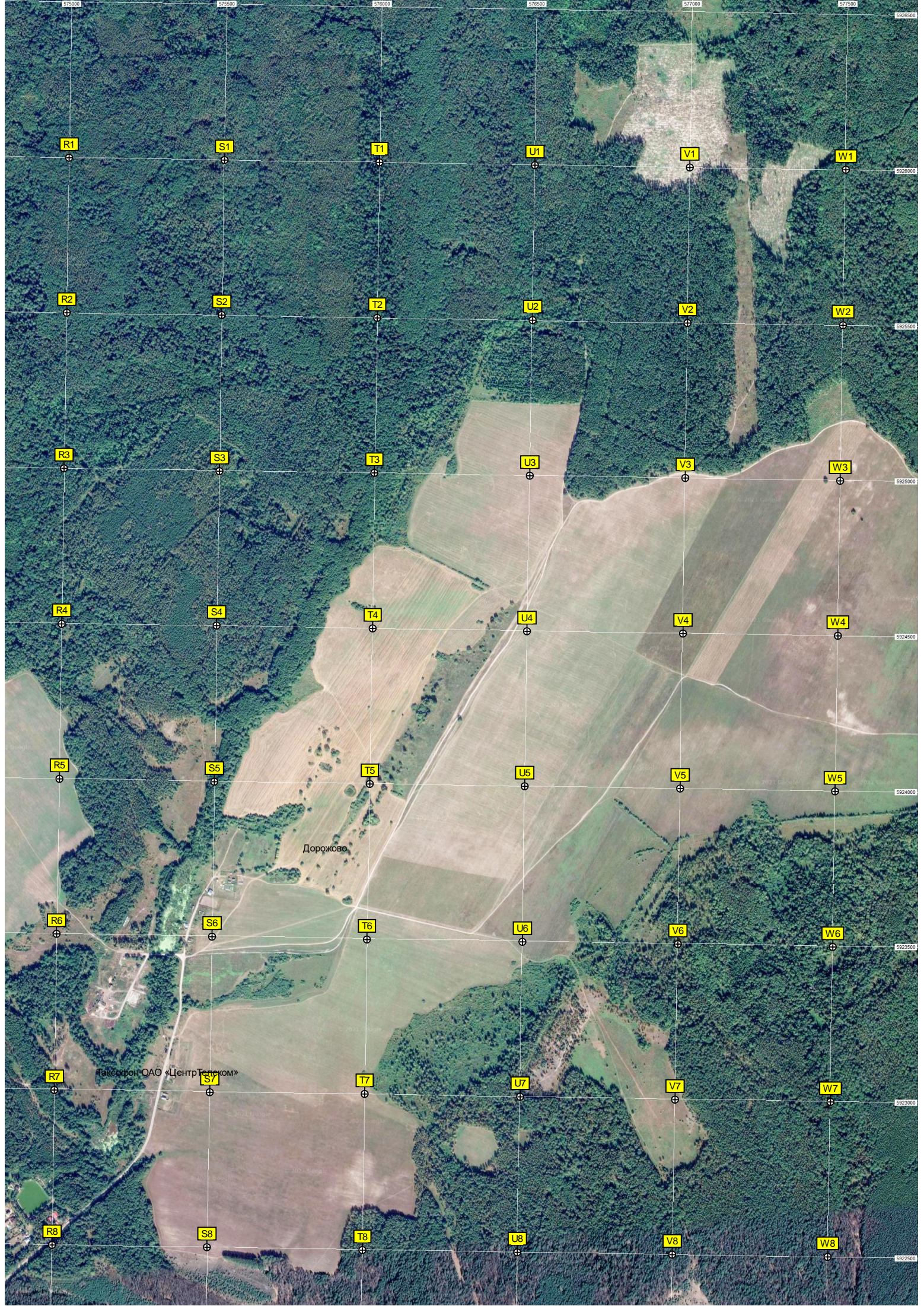
Пруд

Котельная

территория детского оздоровительного лагеря "Сосновый Бор"

Электрическая подстанция ПС «Домашово» 35/10 кВ





R1

S1

T1

U1

V1

W1

R2

S2

T2

U2

V2

W2

R3

S3

T3

U3

V3

W3

R4

S4

T4

U4

V4

W4

R5

S5

T5

U5

V5

W5

R6

S6

T6

U6

V6

W6

R7

S7

T7

U7

V7

W7

R8

S8

T8

U8

V8

W8

Дорожово

Таксифон ОАО «ЦентрТелеком»

575000

575500

576000

576500

577000

577500

5925500

5926000

5925500

5925000

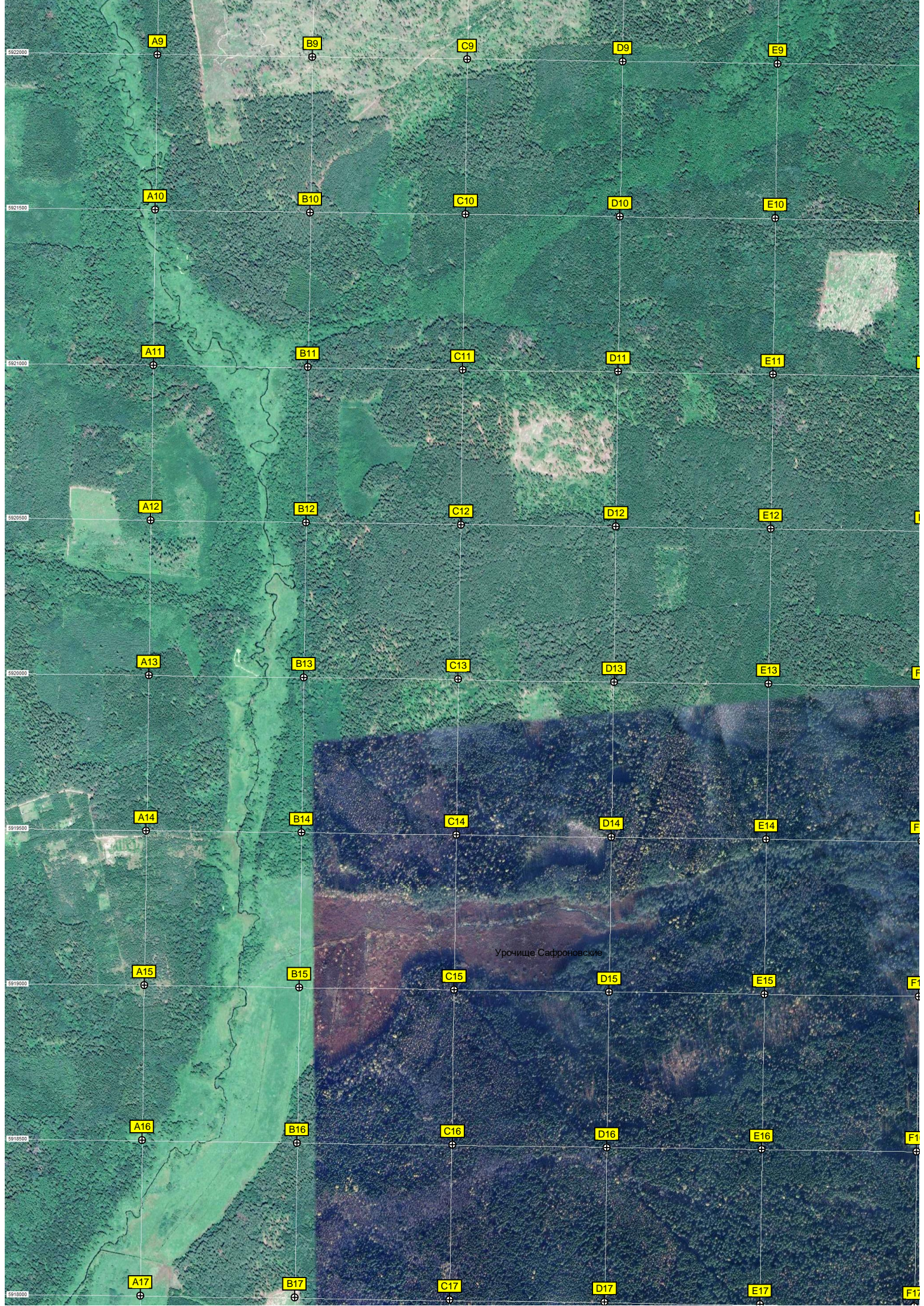
5924500

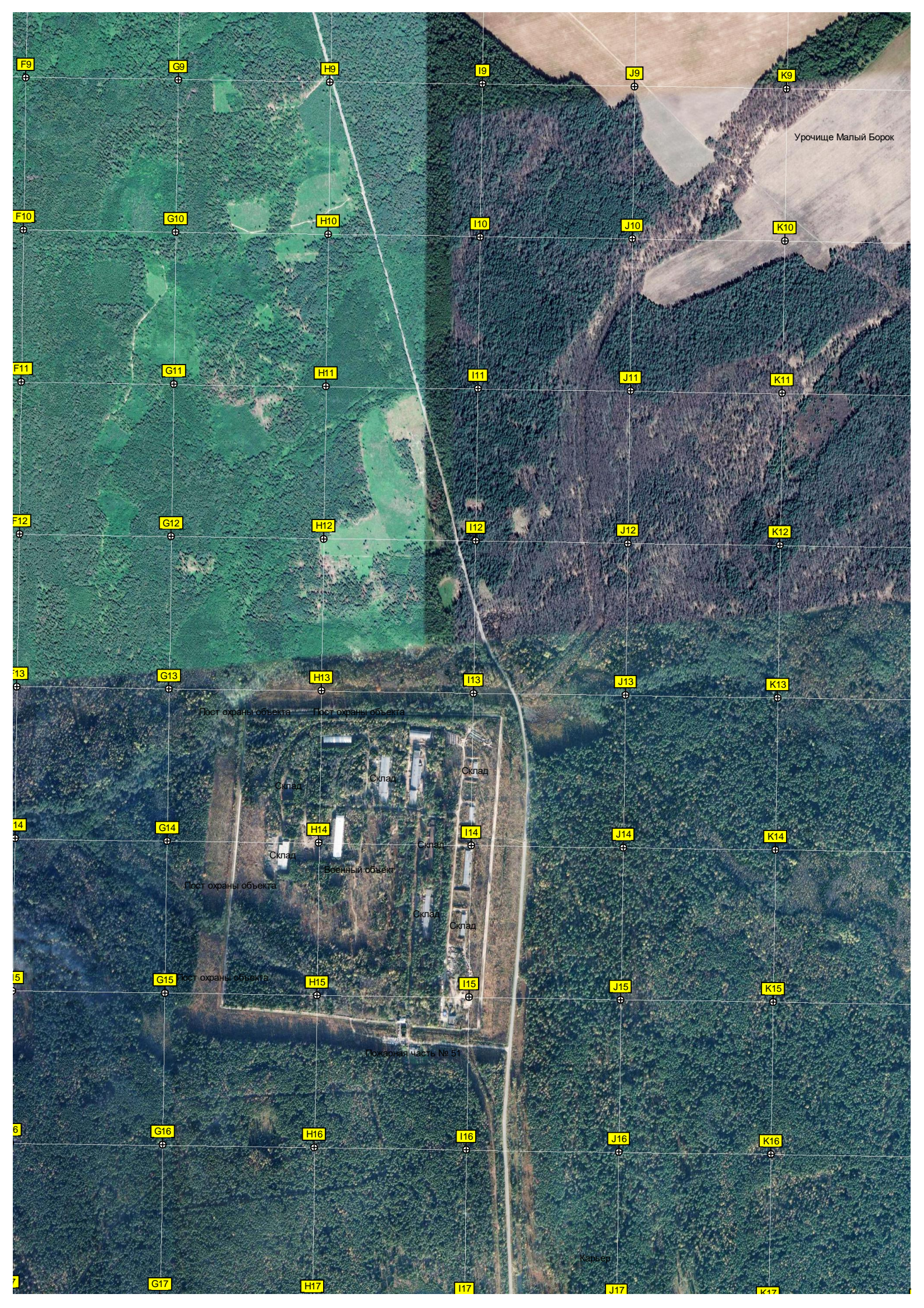
5924000

5923500

5923000

5922500





Урочище Малый Борок

Пост охраны объекта

Склад

Склад

Склад

Склад

Военный объект

Склад

Склад

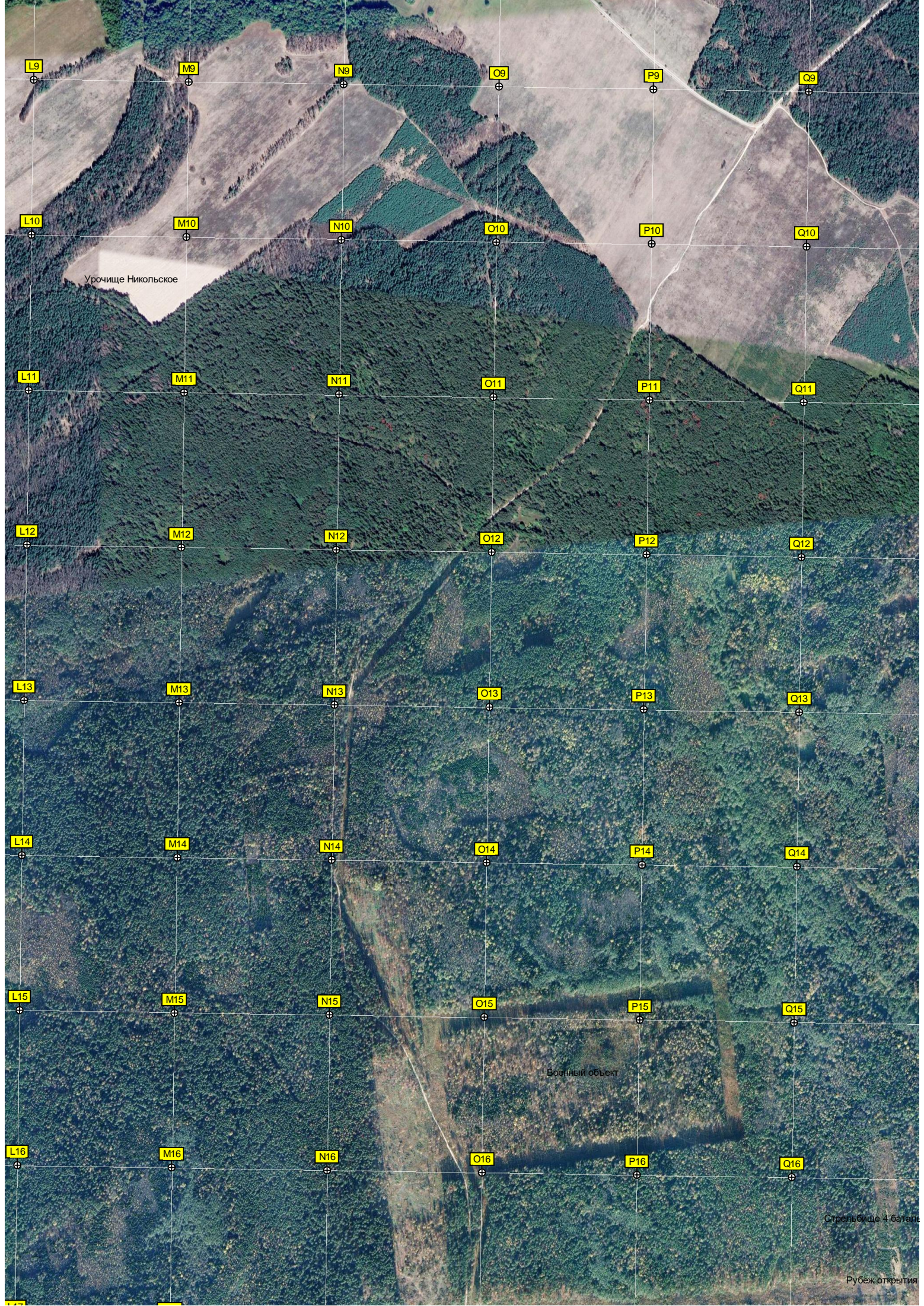
Склад

Пост охраны объекта

Пост охраны объекта

Пожарная часть № 51

Карьер



L9

M9

N9

O9

P9

Q9

L10

M10

N10

O10

P10

Q10

Урочище Никольское

L11

M11

N11

O11

P11

Q11

L12

M12

N12

O12

P12

Q12

L13

M13

N13

O13

P13

Q13

L14

M14

N14

O14

P14

Q14

L15

M15

N15

O15

P15

Q15

L16

M16

N16

O16

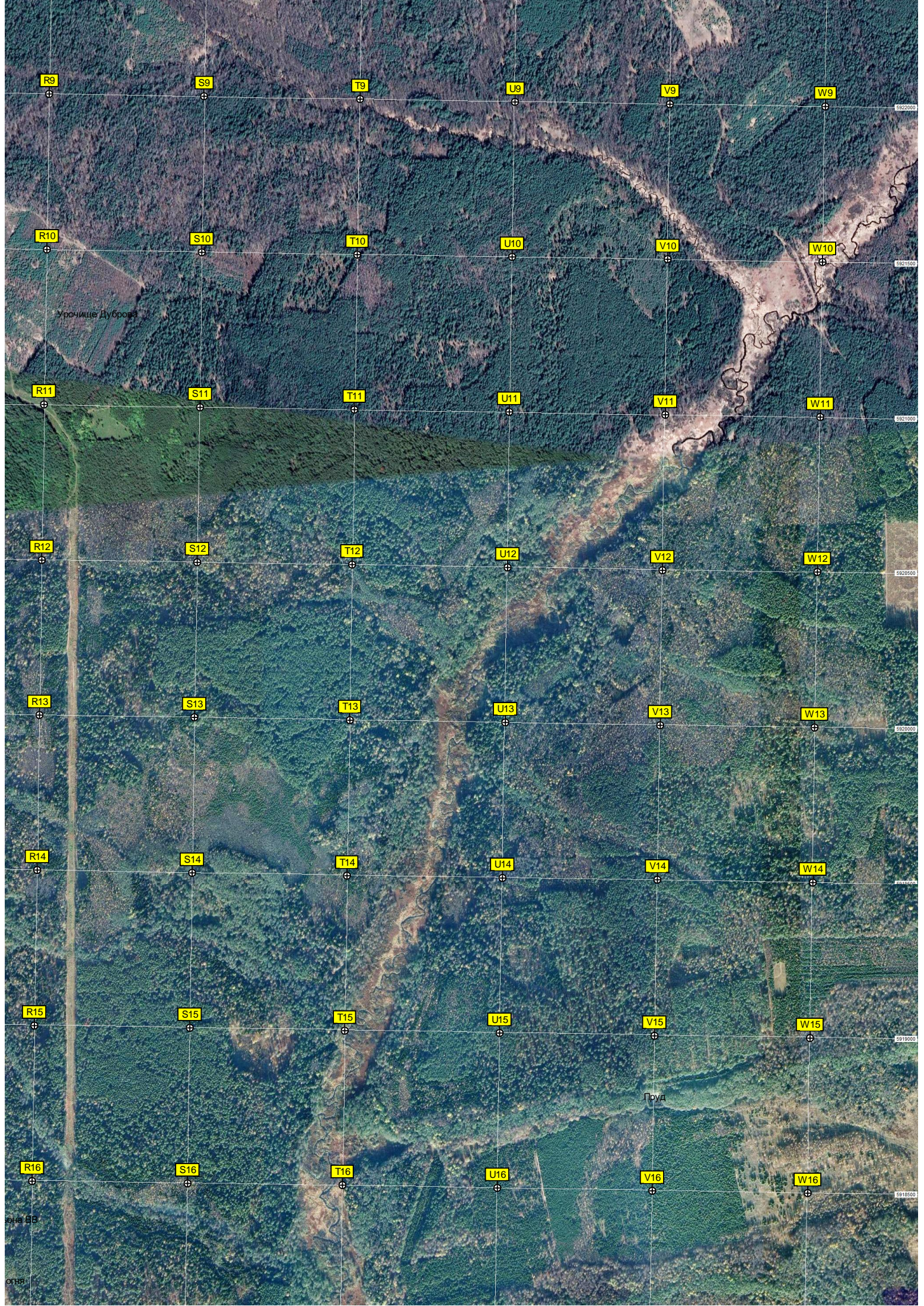
P16

Q16

Военный объект

Стрельбище 4 батальон

Рубеж открытия



R9

S9

T9

U9

V9

W9

R10

S10

T10

U10

V10

W10

R11

S11

T11

U11

V11

W11

R12

S12

T12

U12

V12

W12

R13

S13

T13

U13

V13

W13

R14

S14

T14

U14

V14

W14

R15

S15

T15

U15

V15

W15

R16

S16

T16

U16

V16

W16

Урочище Дуброва

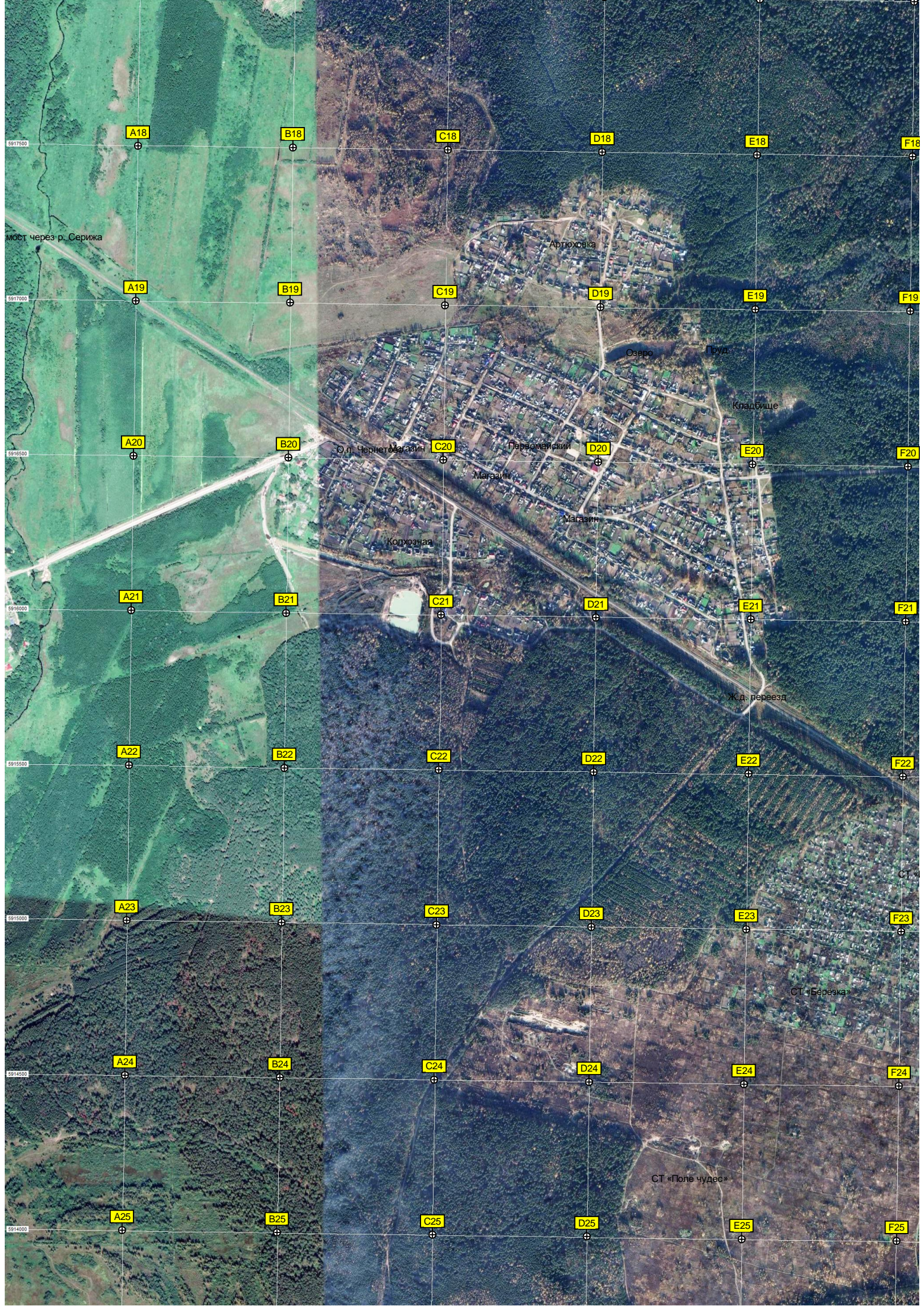
Пруд

ОНА БВ

ОНА

5822000  
5821500  
5821000  
5820500  
5820000  
5819500  
5818500





5917500 A18

B18

C18

D18

E18

F18

мост через р. Серига

5917000 A19

B19

C19

D19

E19

F19

Артюховка

Озеро

Пруд

Кладбище

5916500 A20

B20

C20

D20

E20

F20

О.п. ЧерногоМагазин

Первомайский

Магазин

Магазин

5916000 A21

B21

C21

D21

E21

F21

Колхозная

5915500 A22

B22

C22

D22

E22

F22

Ж.д. переезд

5915000 A23

B23

C23

D23

E23

F23

СТ 4

5914500 A24

B24

C24

D24

E24

F24

СТ «Березка»

5914000 A25

B25

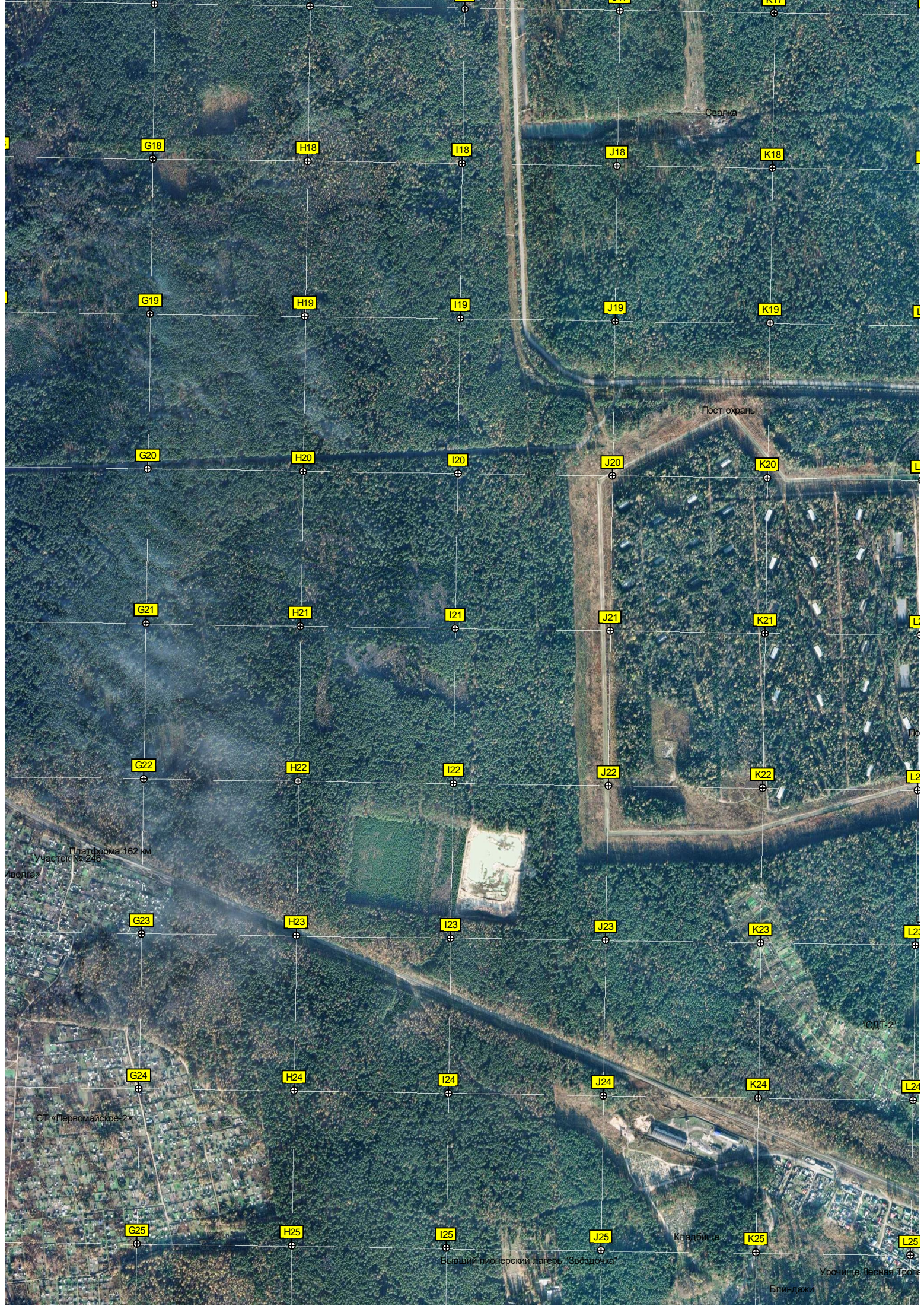
C25

D25

E25

F25

СТ «Поле чудес»



Свалка

G18

H18

I18

J18

K18

G19

H19

I19

J19

K19

G20

H20

I20

J20

K20

G21

H21

I21

J21

K21

G22

H22

I22

J22

K22

Платформа 162 км  
Участок № 246

Ивонга

G23

H23

I23

J23

K23

G24

H24

I24

J24

K24

СТ «Первомайское-2»

G25

H25

I25

J25

K25

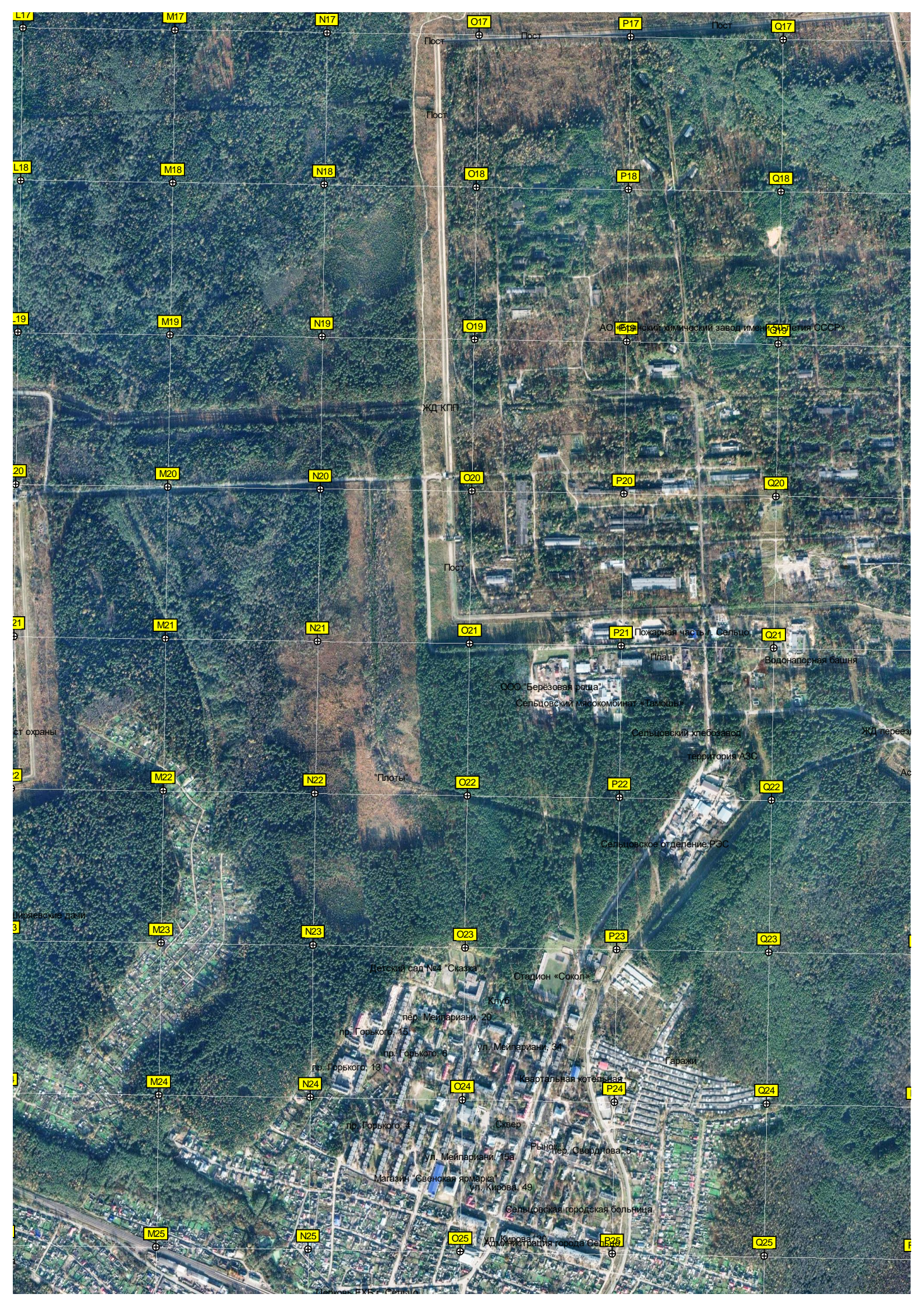
Бывший пионерский лагерь "Звездочка"

Кладбище

СДТ-2

Урочище Песная Троица

Блиндажи



Post Post Post Post

Post

AO «Брянский химический завод имени Г.И. Петя СССР»

ЖД КПП

Post

Пожарная часть, Сельцо

Площадь

Водонапорная башня

ООО «Березовая роща»

Сельцовский мясокомбинат «Тамовы»

Сельцовский хлебозавод

ЖД переезд

Плоты

Сельцовское отделение РЭС

Детский сад №4 «Сказка»

Стадион «Сokol»

Клуб

пер. Мейпаряни, 20

пр. Горького, 15

пр. Горького, 6

ул. Мейпаряни, 34

пр. Горького, 19

Квартальная котельная

Гаражи

пр. Горького, 3

Сквер

Рынок

пер. Свердлова, 5

ул. Мейпаряни, 15а

Магазин «Свенская ярмарка»

ул. Кирова, 49

Сельцовская городская больница

ул. Кирова, 38

Администрация города Сельцо

Л17 M17 N17 O17 P17 Q17

Л18 M18 N18 O18 P18 Q18

Л19 M19 N19 O19 P19 Q19

Л20 M20 N20 O20 P20 Q20

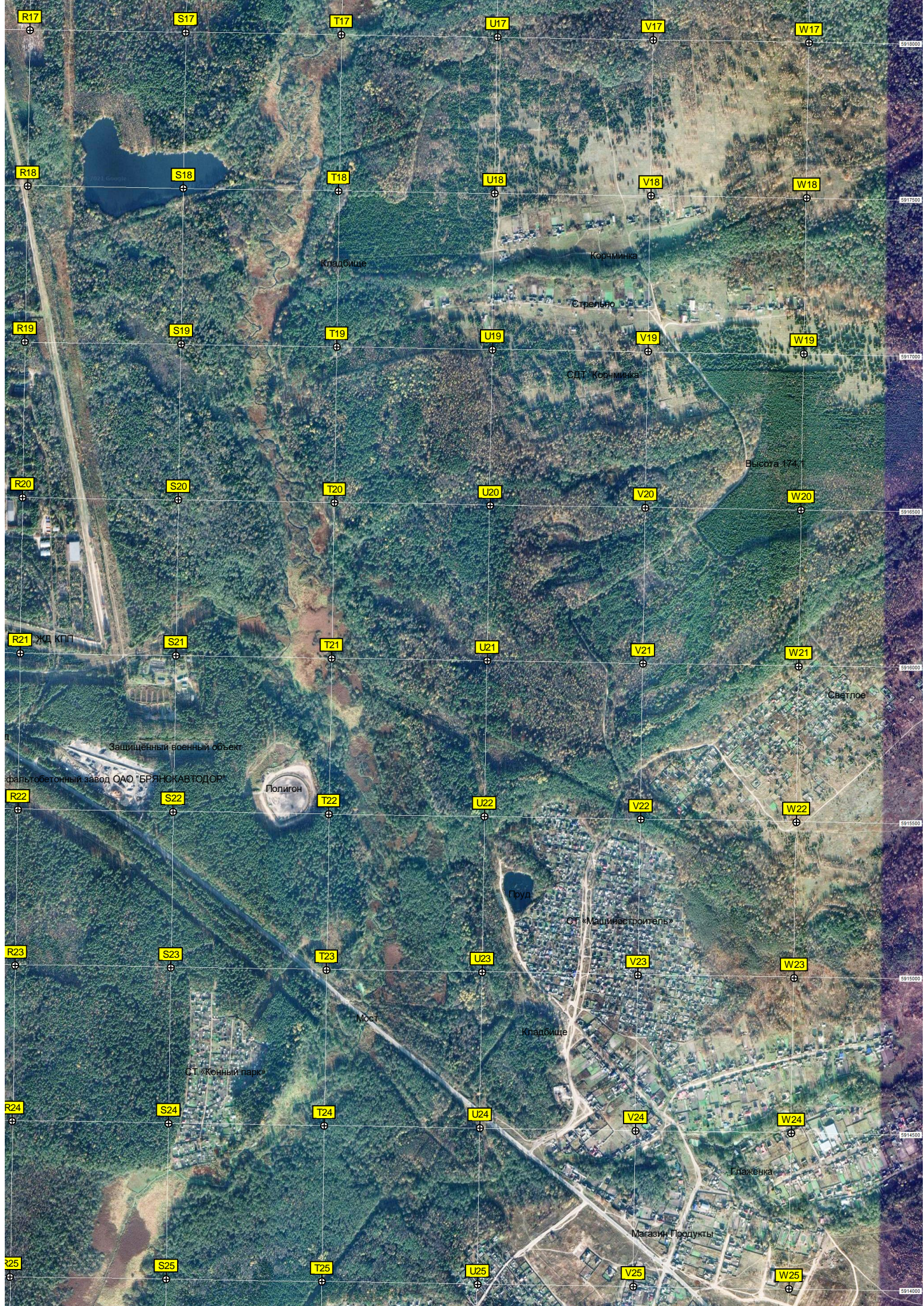
Л21 M21 N21 O21 P21 Q21

Л22 M22 N22 O22 P22 Q22

Л23 M23 N23 O23 P23 Q23

Л24 M24 N24 O24 P24 Q24

Л25 M25 N25 O25 P25 Q25



R17

S17

T17

U17

V17

W17

R18

S18

T18

U18

V18

W18

R19

S19

T19

U19

V19

W19

R20

S20

T20

U20

V20

W20

R21

S21

T21

U21

V21

W21

R22

S22

T22

U22

V22

W22

R23

S23

T23

U23

V23

W23

R24

S24

T24

U24

V24

W24

R25

S25

T25

U25

V25

W25

Кладбище

Корчминка

Стрельно

СДТ Корчминка

Высота 174 м

Защищенный военный объект

фабрикобетонный завод ОАО "БРЯНСКАВТОДОР"

Полigon

Светлое

Пруд

СТ «Машиностроитель»

Мост

Кладбище

СТ «Конный парк»

Глаженка

Магазин Продукты

5918000  
5917500  
5917000  
5916500  
5916000  
5915500  
5915000  
5914500  
5914000

