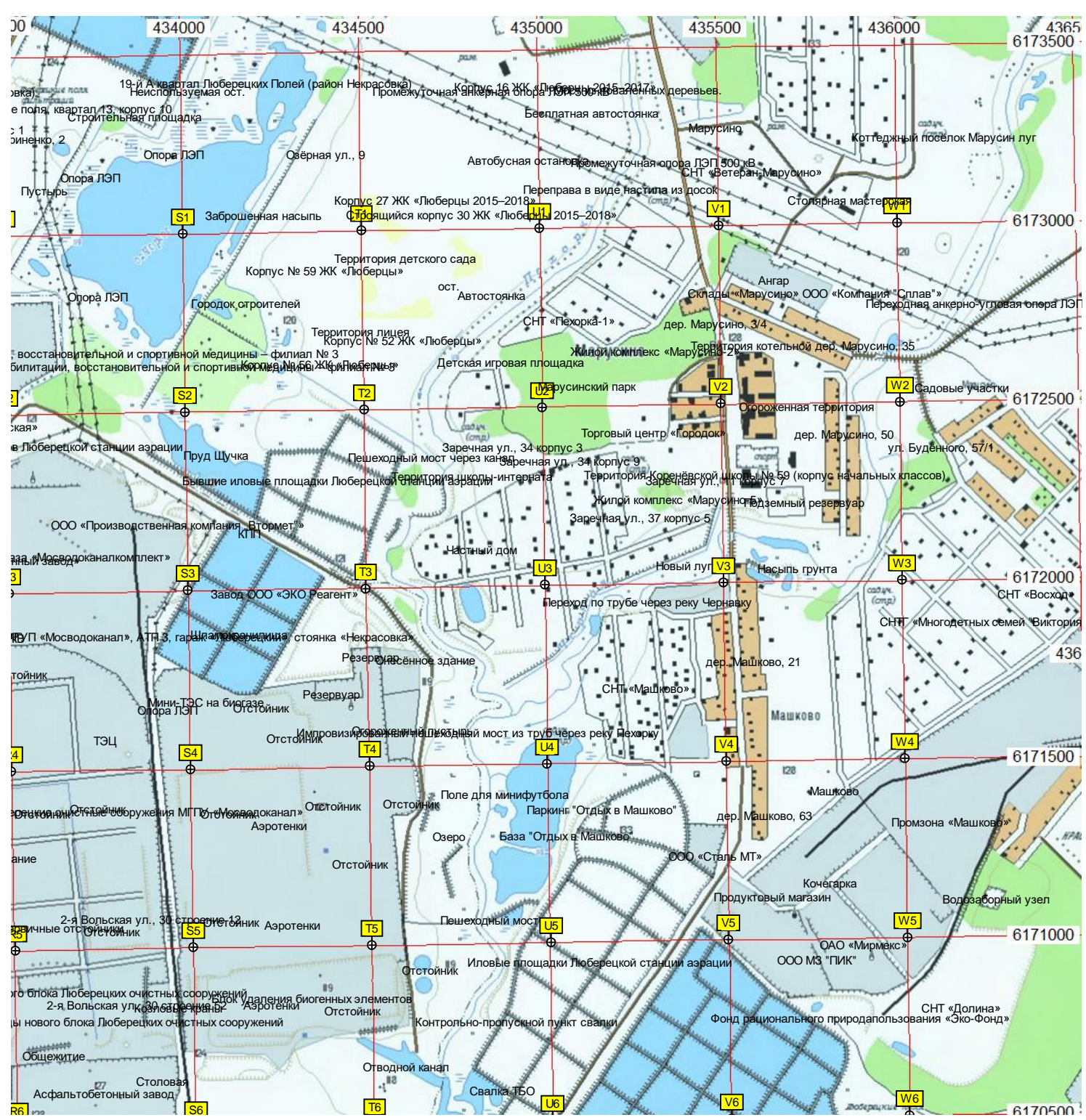


ЖЕЛЕЗНОДОРОЖНЫЕ ПЛОЩАДКИ

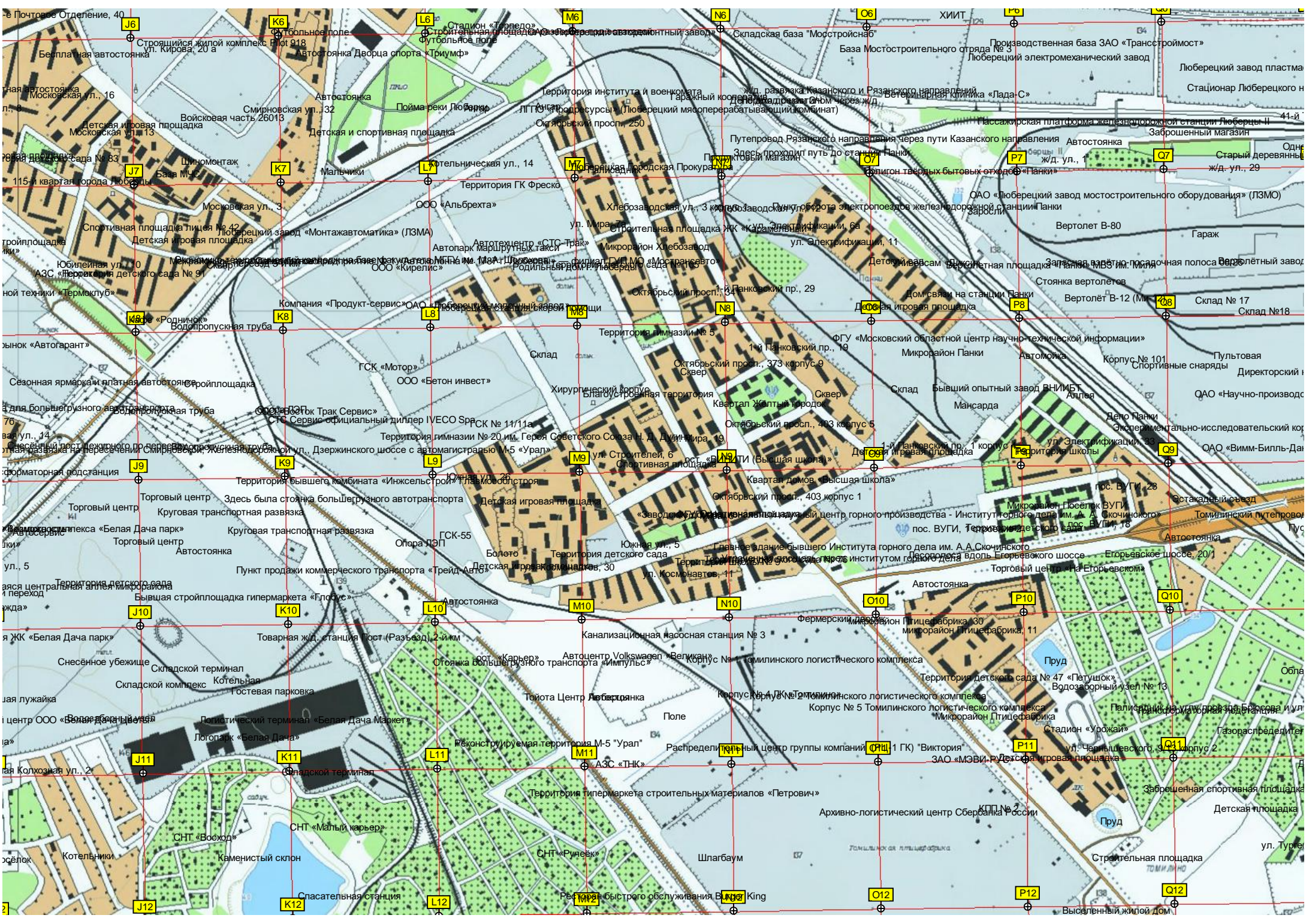
Описание объектов, относящихся к железнодорожным площадкам на территории, показанной на карте. Эти объекты обозначены желтыми квадратами с буквенно-цифровыми обозначениями (J1, K1, L1, M1, N1, O1, P1, Q1, R1, J2, K2, L2, M2, N2, O2, P2, Q2, R2, J3, K3, L3, M3, N3, O3, P3, Q3, R3, J4, K4, L4, M4, N4, O4, P4, Q4, R4, J5, K5, L5, M5, N5, O5, P5, Q5, R5, J6, K6, L6, M6, N6, O6, P6, Q6, R6, J7, K7, L7, M7, N7, O7, P7, Q7, R7, J8, K8, L8, M8, N8, O8, P8, Q8, R8, J9, K9, L9, M9, N9, O9, P9, Q9, R9, J10, K10, L10, M10, N10, O10, P10, Q10, R10).

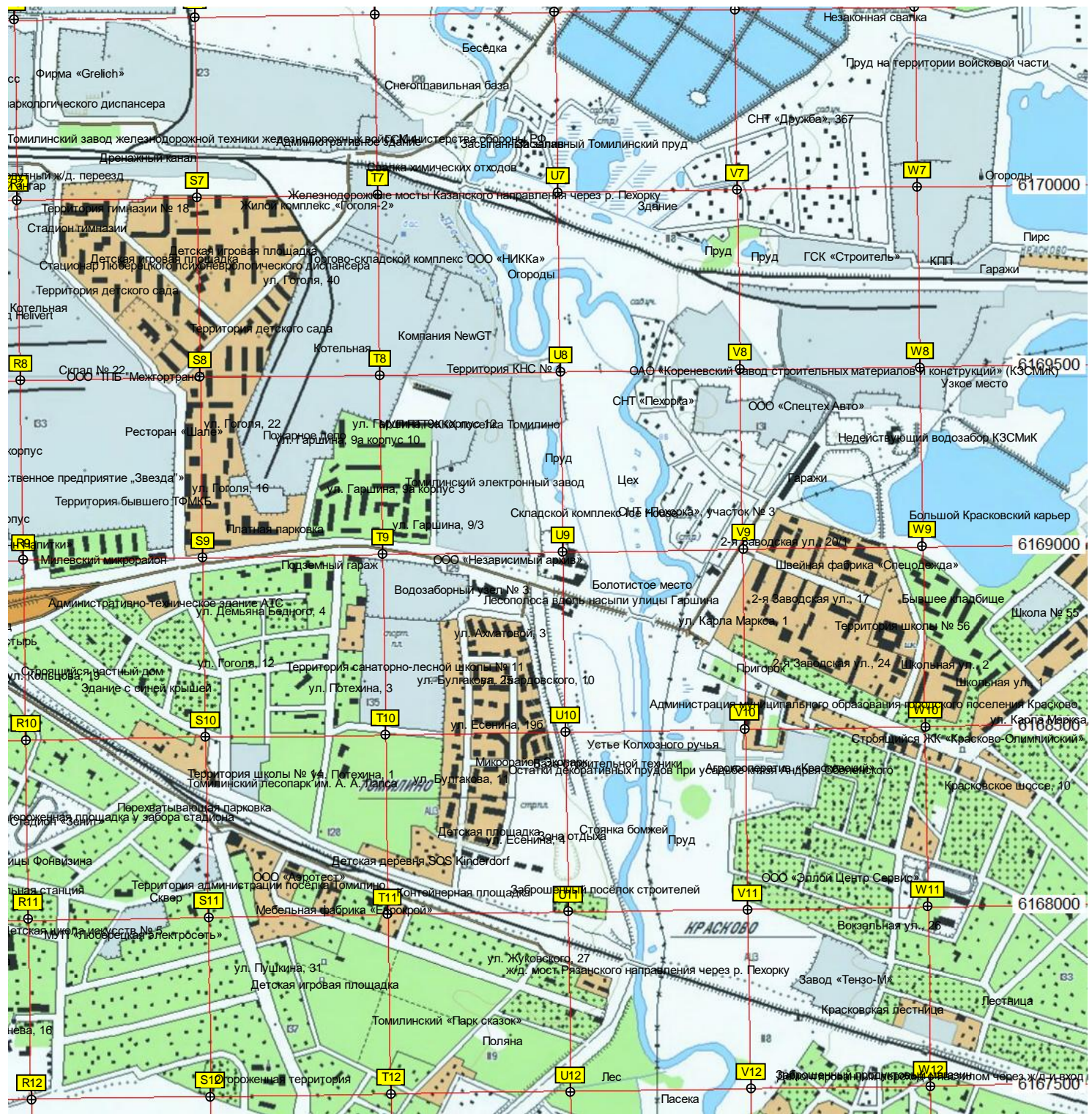


434000 434500 435000 435500 436000 436500
6173500
19-й квартал Люберецких Полей (район Некрасовка)
Неиспользуемая ост.
Корпус 16 ЖК «Люберцы 2015-2018»
Промежуточная анкерная опора ЛЭП 500 кВ
Бесплатная автостоянка
Марусино
Коттеджный поселок Марусин луг
Строительная площадка
Опора ЛЭП
Озерная ул., 9
Автостанция
Промежуточная опора ЛЭП 500 кВ
СНТ «Ветеран Марусино»
Стойлярная мастерская
Заброшенная насыпь
Корпус 27 ЖК «Люберцы 2015-2018»
Переправа в виде настила из досок
СНТ «Пехорка-1»
Склады «Марусино» ООО «Компания "Сплав"»
Переходная анкерно-угловая опора ЛЭП
Опора ЛЭП
Городок строителей
Территория детского сада
Корпус № 59 ЖК «Люберцы»
ост. Автостанция
Ангар
Территория котельной дер. Марусино, 35
Территория лицея
Корпус № 52 ЖК «Люберцы»
Жилой комплекс «Марусинский парк»
Детская игровая площадка
СНТ «Пехорка-1»
Жилой комплекс «Марусино, 3/4»
СНТ «Ветеран Марусино»
СНТ «Многодетных семей "Виктория"»
Территория начальной школы № 59 (корпус начальных классов)
Жилой комплекс «Марусино»
Земельный резервуар
Заречная ул., 37 корпус 5
Новый луг
Насыпь грунта
СНТ «Восход»
СНТ «Многодетных семей "Виктория"»
Заречная ул., 34 корпус 3
Заречная ул., 34 корпус 9
Территория Заречной школы № 59 (корпус начальных классов)
Жилой комплекс «Марусино»
Земельный резервуар
Заречная ул., 37 корпус 5
Переход по трубе через реку Чернаву
дер. Машково, 21
СНТ «Машково»
дер. Машково, 63
Промзона «Машково»
ТЭЦ
Мини-ТЭС на биогазе
Резервуар
Отстойник
Импровизированный пешеходный мост из труб через реку Пехорку
Поле для минифутбола
Паркинг "Отдых в Машково"
дер. Машково, 63
База "Отдых в Машково"
ООО «Сталь МТ»
Кочегарка
Продуктовый магазин
Водозаборный узел
2-я Вольская ул., 30 строение 12
Отстойник Аэротенки
Пешеходный мост
Иловые площадки Люберецкой станции аэрации
ООО «Мирмекс»
ООО МЗ "ПИК"
СНТ «Долина»
Фонд рационального природопользования «Эко-Фонд»
Общедомовое имущество
Асфальтобетонный завод
Столбовая
Свалка ТБО
Отводной канал
Контрольно-пропускной пункт свалки

S1 S2 S3 S4 S5 S6
T2 T3 T4 T5 T6
U3 U4 U5 U6
V1 V2 V3 V4 V5 V6
W2 W3 W4 W5 W6
R6







6170000

6169500

6169000

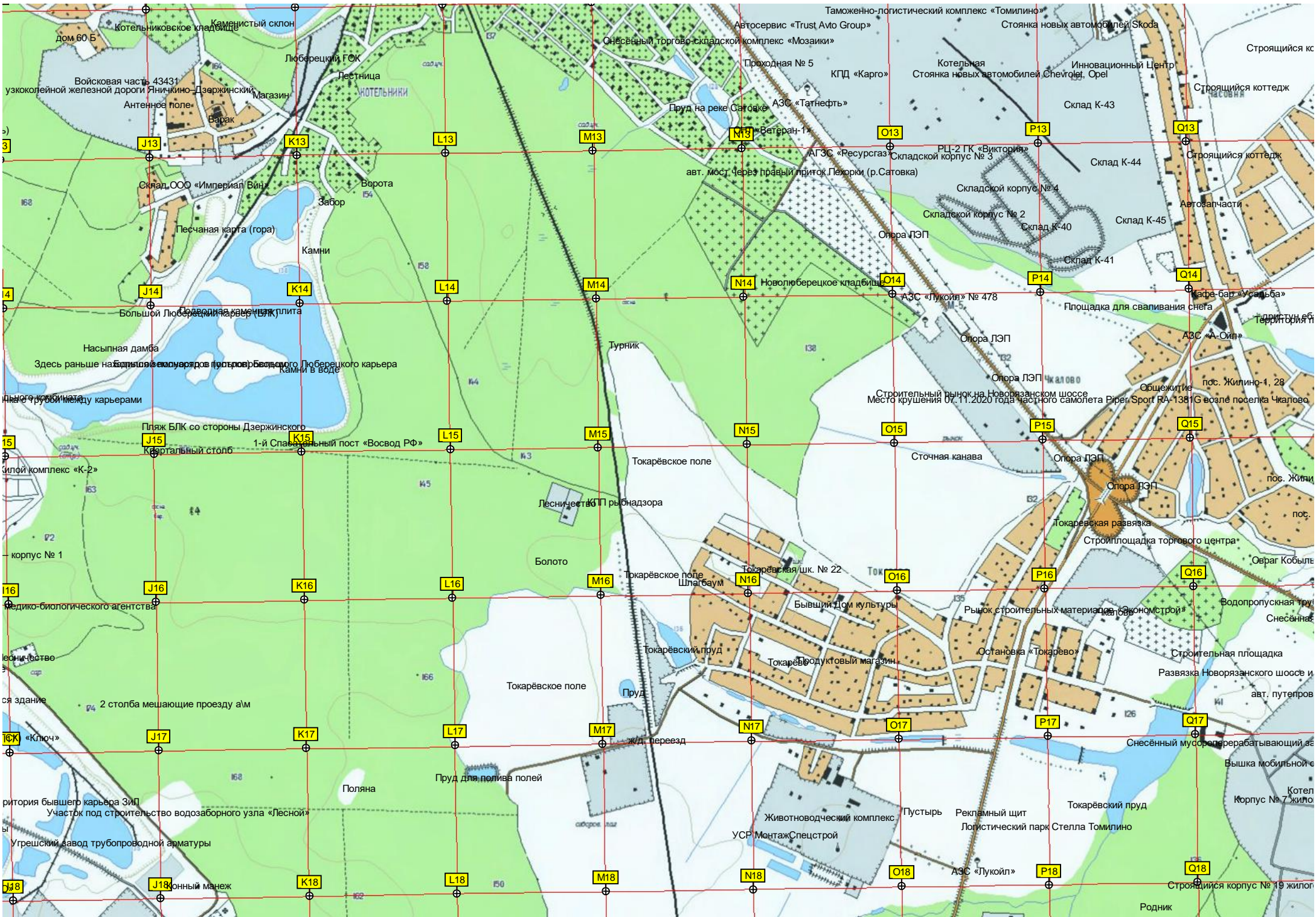
6168500

6168000

6167500

КРАСНОЕ





дом 60 Б

Войсковая часть 43431 узкоколейной железной дороги Янчикино — Дзержинский

J13

J14

J15

J16

J17

J18

Котельниковское кладбище

Люберецкий ГОК

K13

K14

K15

K16

K17

K18

Лестница

Магазин

L13

L14

L15

L16

L17

L18

М13

M14

M15

M16

M17

M18

Тамаженно-логистический комплекс «Томилино»

Снежный торговый-складской комплекс «Мозаики»

N13

N14

N15

N16

N17

N18

Автосервис «Trust Auto Group»

КПД «Карго»

O13

O14

O15

O16

O17

O18

Стоянка новых автомобилей Skoda

Инновационный Центр

P13

P14

P15

P16

P17

P18

Строящийся коттедж

Склад К-43

Q13

Q14

Q15

Q16

Q17

Q18

Здесь раньше находились карьеры (полюсы) Белого Люберецкого карьера

Пляж БЛК со стороны Дзержинского

Квартальный столб

Удольный комплекс «К-2»

корпус № 1

Медико-биологического агентства

Леоническое

здание

«Ключ»

территория бывшего карьера ЗИП

Участок под строительство водозаборного узла «Лесной»

Угрешский завод трубопроводной арматуры

Конный манеж

Турник

Токарёвское поле

Лесничество ТР Бнадзора

Болото

Токарёвское поле

Пруд

Пруд для полива полей

Поляна

Строительный рынок на Новорязанском шоссе

Место крушения 07.11.2020 года частного самолета Piper Sport RA-1381G возле поселка Чкалово

Сточная канава

Опора ЛЭП

Опора ЛЭП

Опора ЛЭП

Токарёвская развязка

Стройплощадка торгового центра

Развязка Новорязанского шоссе и авт. путепров

Снежный мусороперерабатывающий завод

Бышка мобильной связи

Котел

Корпус № 7 жилого

Общепитие

пос. Жилино-1, 28

пос. Жилино-1

пос. Жилино-1

Овраг Кобылки

Водопропускная труба

Снежный мусороперерабатывающий завод

Строительная площадка

Развязка Новорязанского шоссе и авт. путепров

Снежный мусороперерабатывающий завод

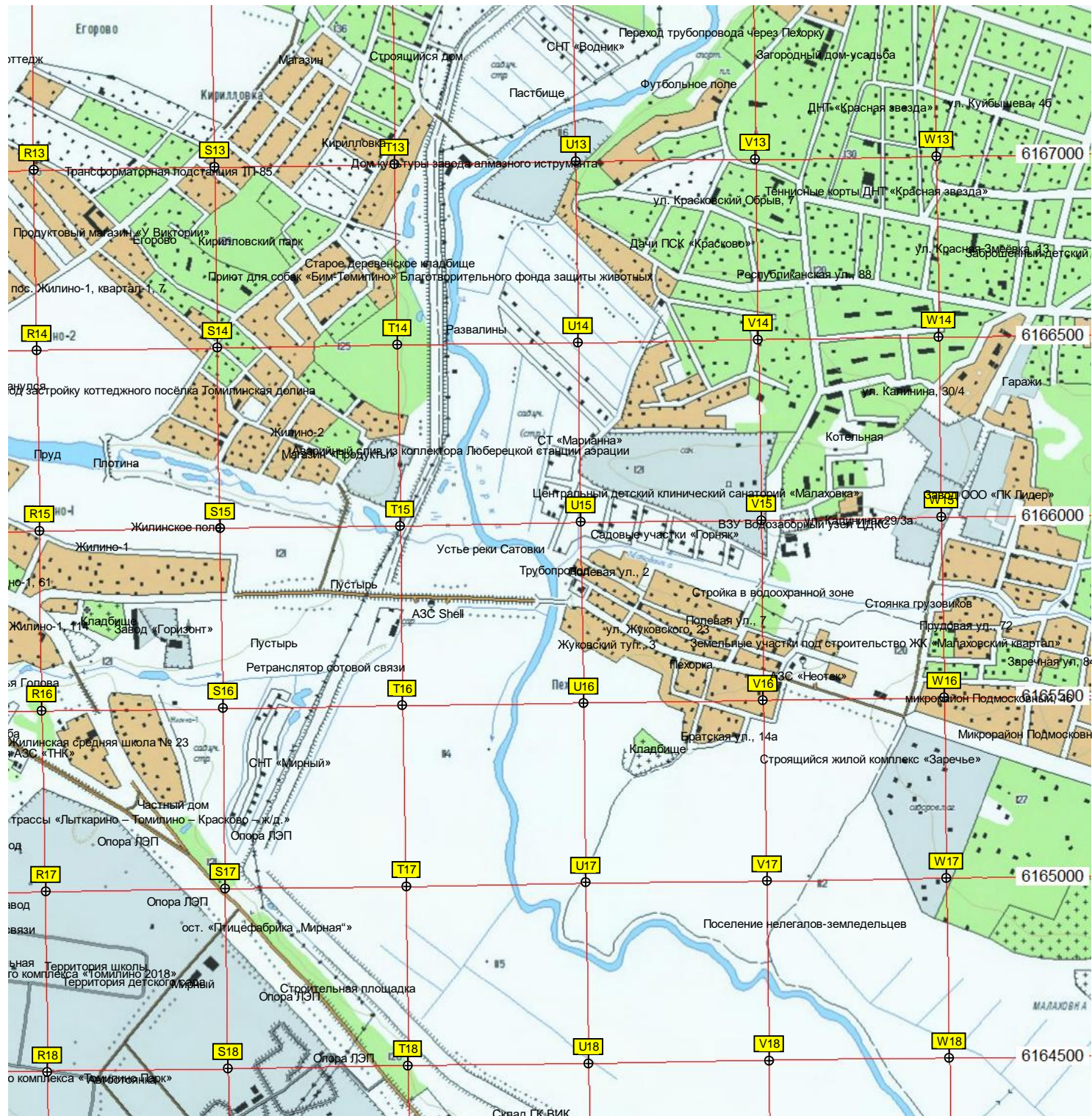
Бышка мобильной связи

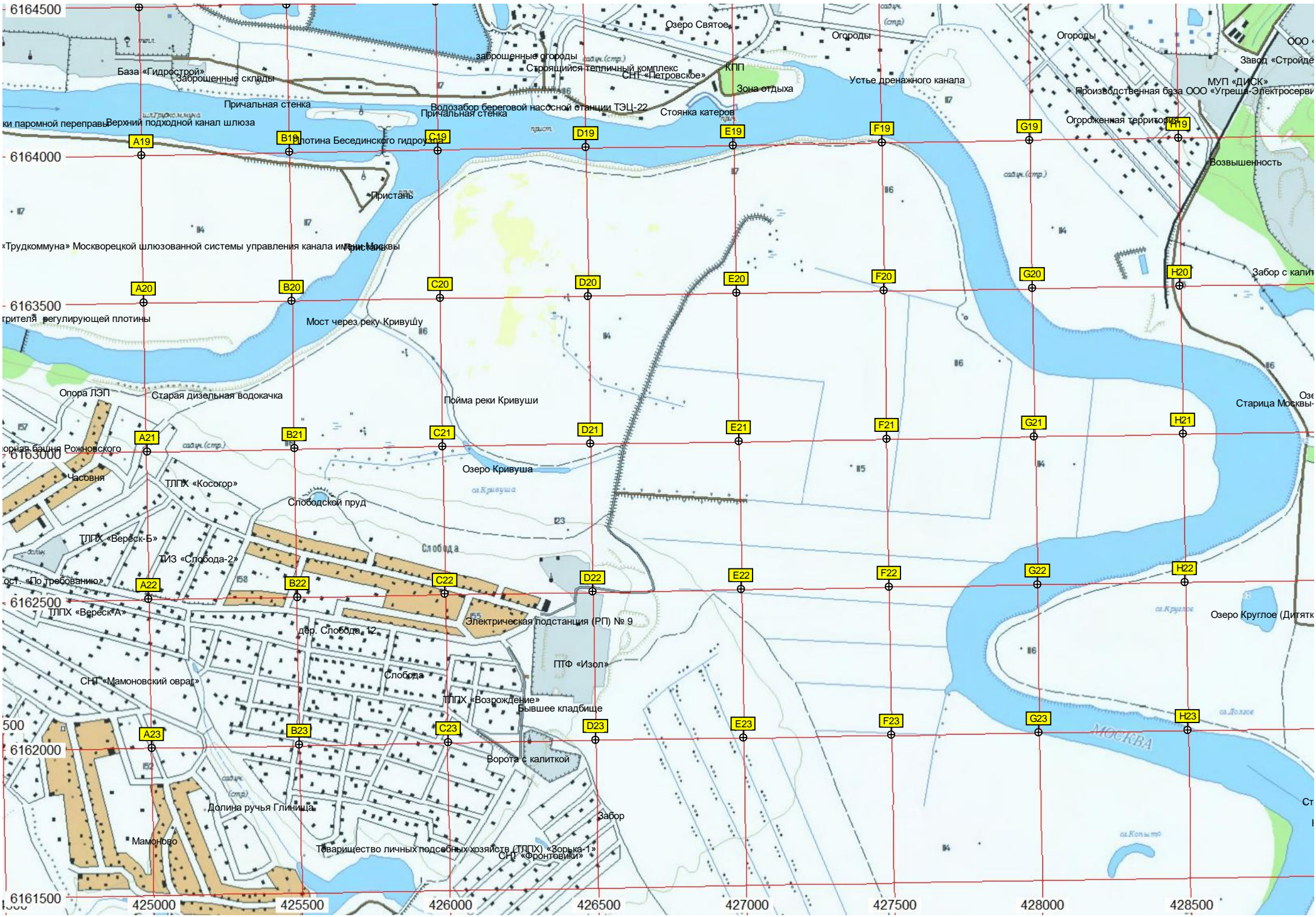
Котел

Корпус № 7 жилого

Строящийся корпус № 19 жилого

Родник





6164500

6164000

6163500

6163000

6162500

6162000

6161500

425000

425500

426000

426500

427000

427500

428000

428500

A19

B19

C19

D19

E19

F19

G19

H19

A20

B20

C20

D20

E20

F20

G20

H20

A21

B21

C21

D21

E21

F21

G21

H21

A22

B22

C22

D22

E22

F22

G22

H22

A23

B23

C23

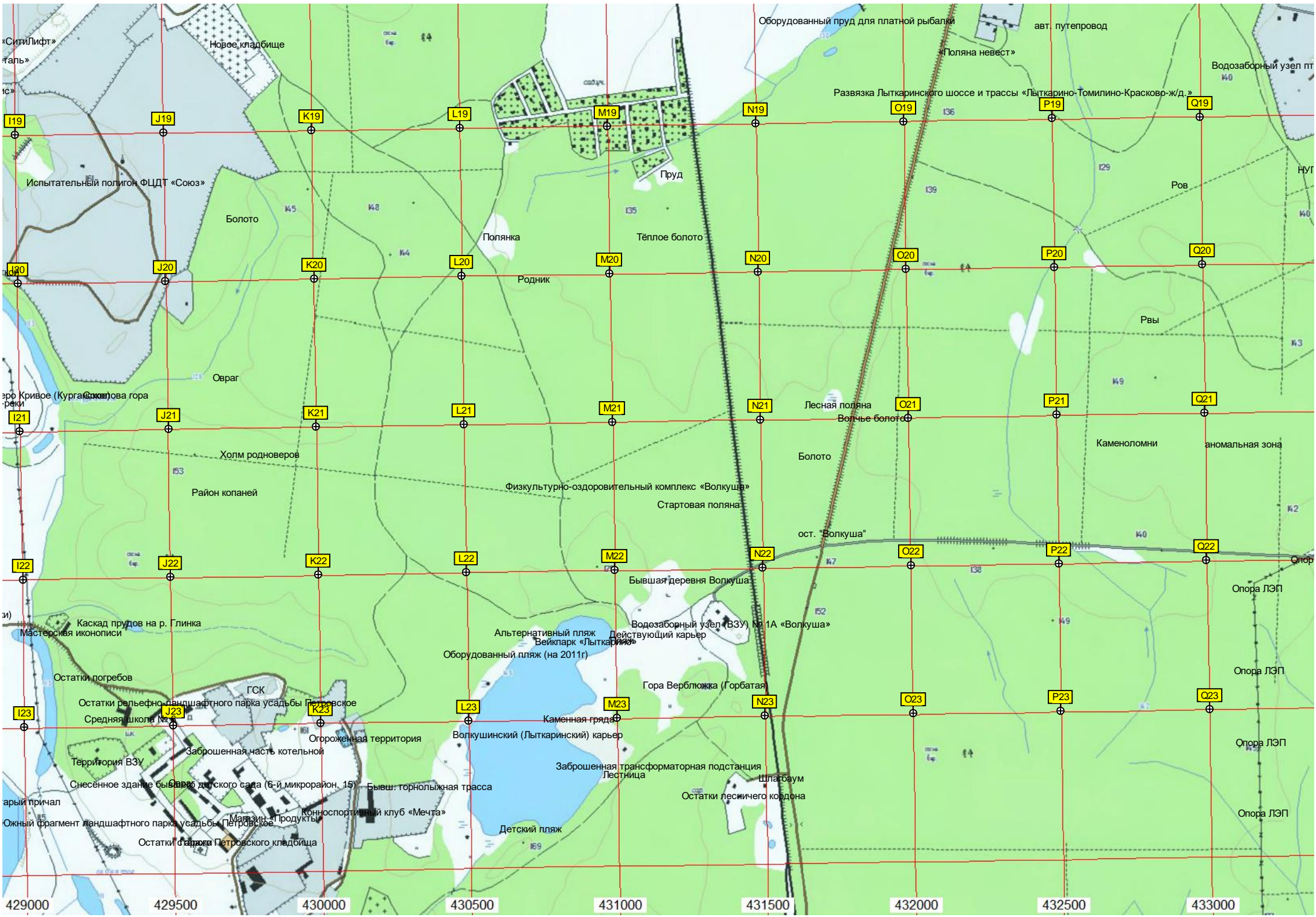
D23

E23

F23

G23

H23



429000 429500 430000 430500 431000 431500 432000 432500 433000

