



8

G8

H8

I8

J8

K8

маяк

G9

H9

I9

J9

K9

авт. мост через Урюм

G10

H10

I10

J10

K10

электрическая подстанция ПС 110/10 кВ «Маяк»

G11

H11

I11

J11

K11

Гербовый

авт. мост че

G12

H12

I12

J12

K12

Советская ул. 78а

Кладбище

G13

H13

I13

J13

K13

G14

H14

I14

J14

K14

Скотомогильник

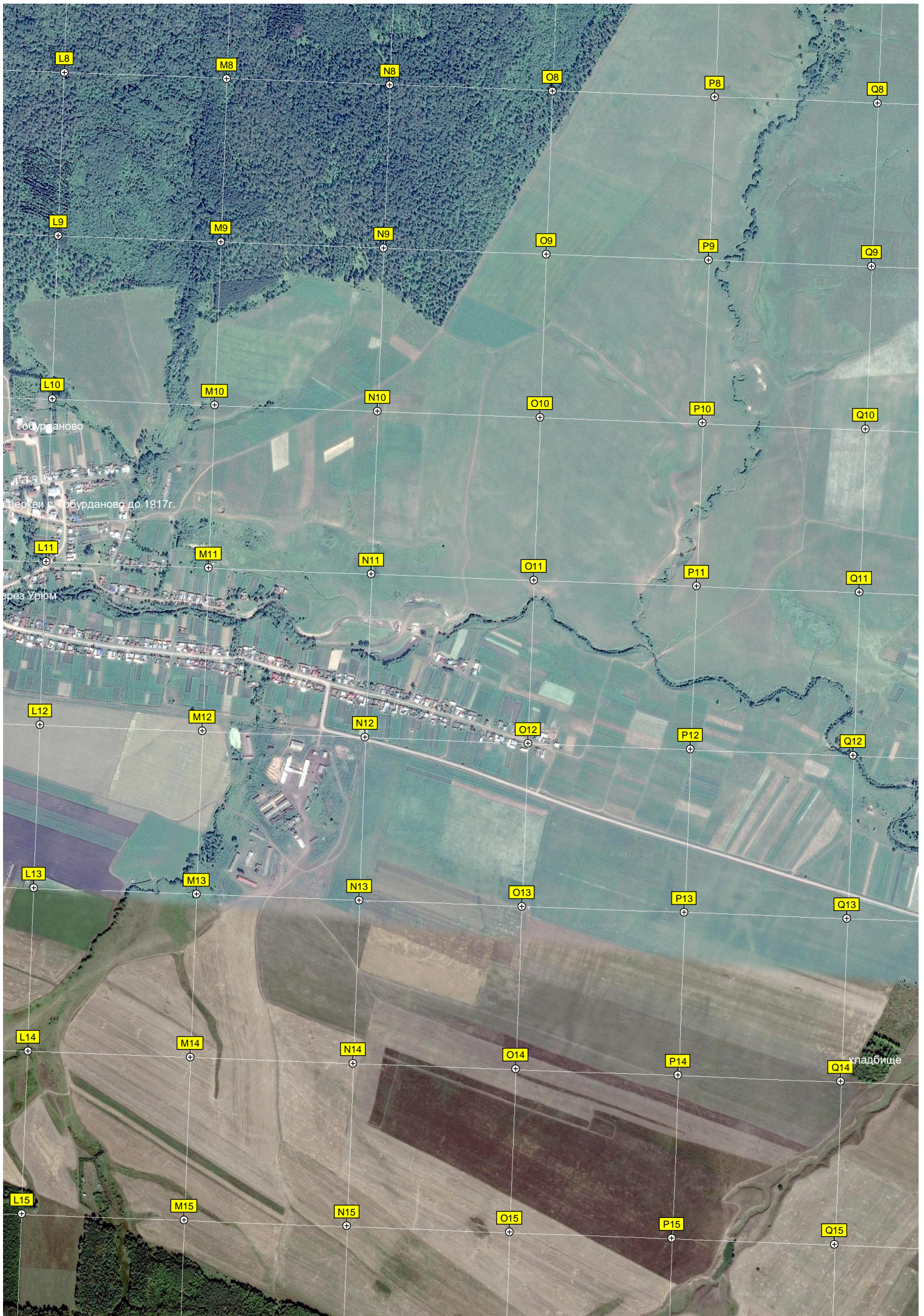
G15

H15

I15

J15

K15



L3

M8

N8

O8

P8

Q8

L9

M9

N9

O9

P9

Q9

L10

M10

N10

O10

P10

Q10

Тосурданово

Церкви в Тосурданово до 1917г.

L11

M11

N11

O11

P11

Q11

срез Урюм

L12

M12

N12

O12

P12

Q12

L13

M13

N13

O13

P13

Q13

L14

M14

N14

O14

P14

Q14

кладбище

L15

M15

N15

O15

P15

Q15

