

осека ЛЭП

M1

N1

O1

P1

M2

N2

O2

P2

Заброшенные поля

Старая дорога

M3

N3

O3

P3

Большая силосная яма

M4

N4

O4

P4

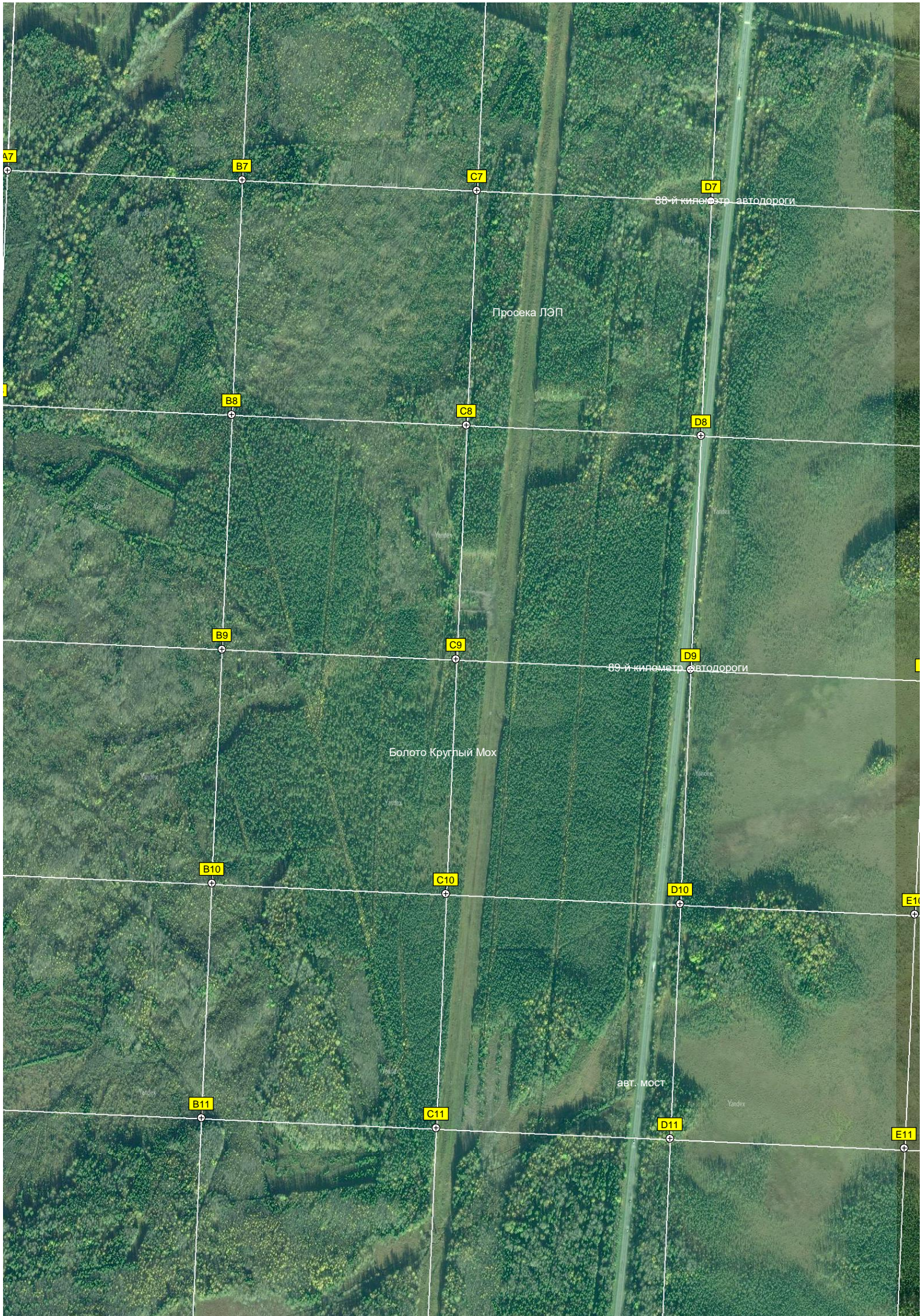
Казармы и будки

M5

N5

O5

P5



A7

B7

C7

D7

88-й километр автодороги

Просека ЛЭП

B8

C8

D8

B9

C9

D9

88-й километр автодороги

Болото Кру́лый Мох

B10

C10

D10

E10

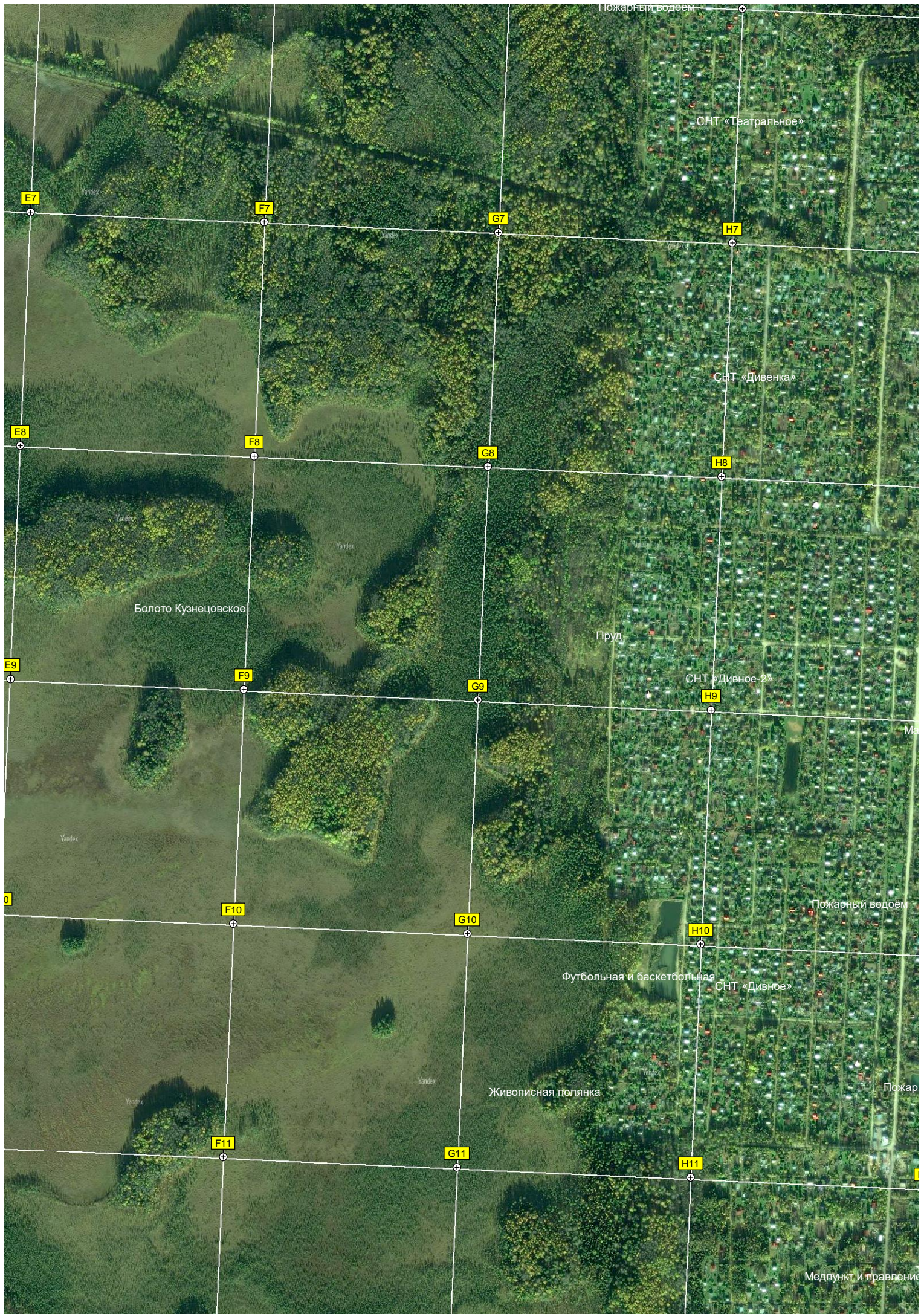
B11

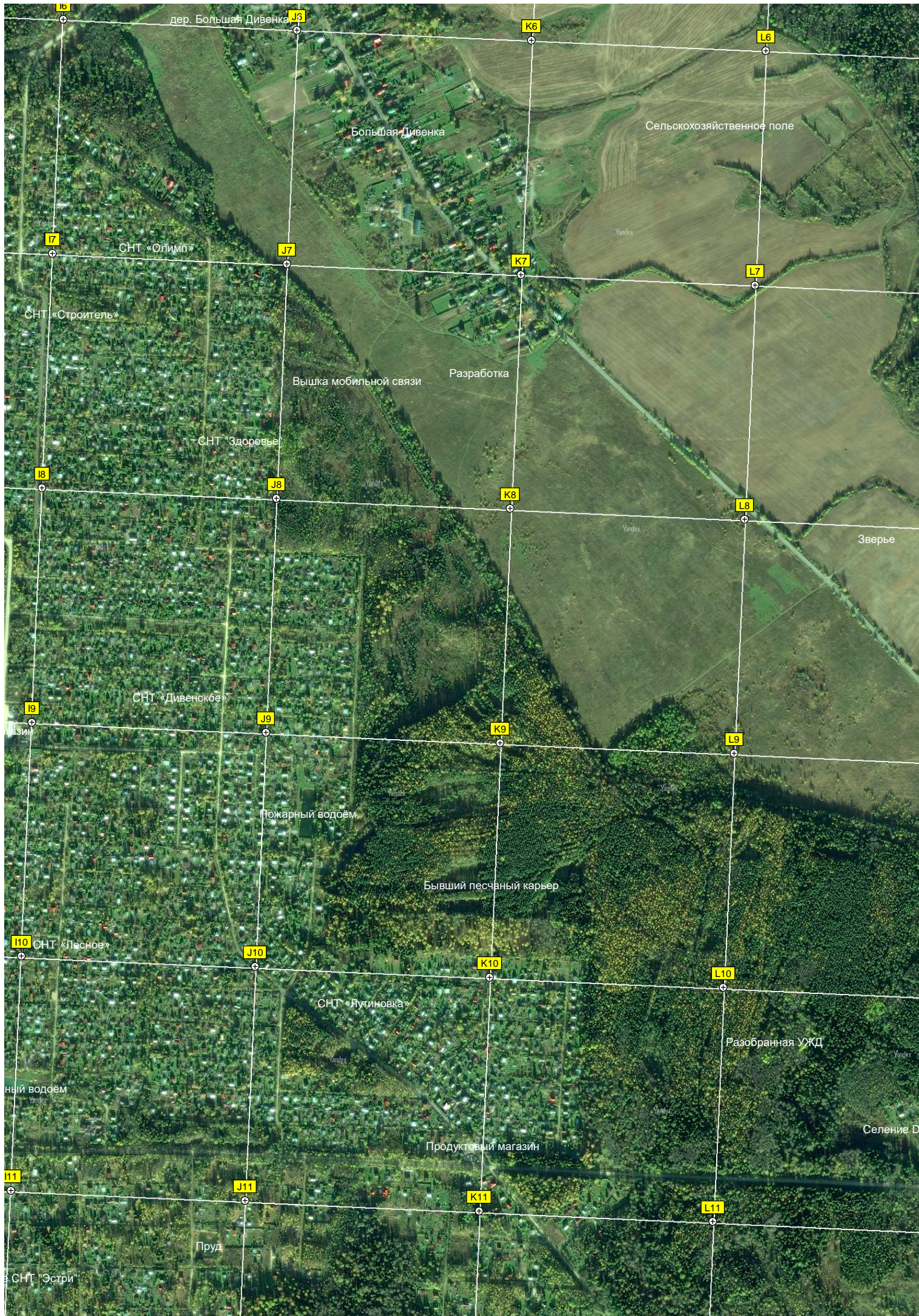
C11

D11

E11

авт. мост





дер. Большая Дивенка

Большая Дивенка

Сельскохозяйственное поле

СНТ «Олимп»

СНТ «Строитель»

Вышка мобильной связи

Разработка

СНТ «Здоровье»

СНТ «Дивенское»

Пожарный водоем

Бывший песчаный карьер

СНТ «Пасное»

СНТ «Лутиновка»

Разобранная УЖД

ный водоем

Продуктовый магазин

Селение D

Пруд

СНТ «Эстри»



M6

N6

O6

P6

M7

N7

O7 помойка

P7

Мост бывшей железной дороги

Разрушенные опоры моста

Стихийная свалка

Башня сотовой связи ПАО

Квартальный столб

M8

N8

O8

P8

Вырубка

M9

N9

O9

P9

Башня связи ОАО «Теле2-Сибирь»

Вырубка

Пруд

Бывший детский сад

M10

N10

O10

P10

исна (1676)

Кладбище

Дивенский

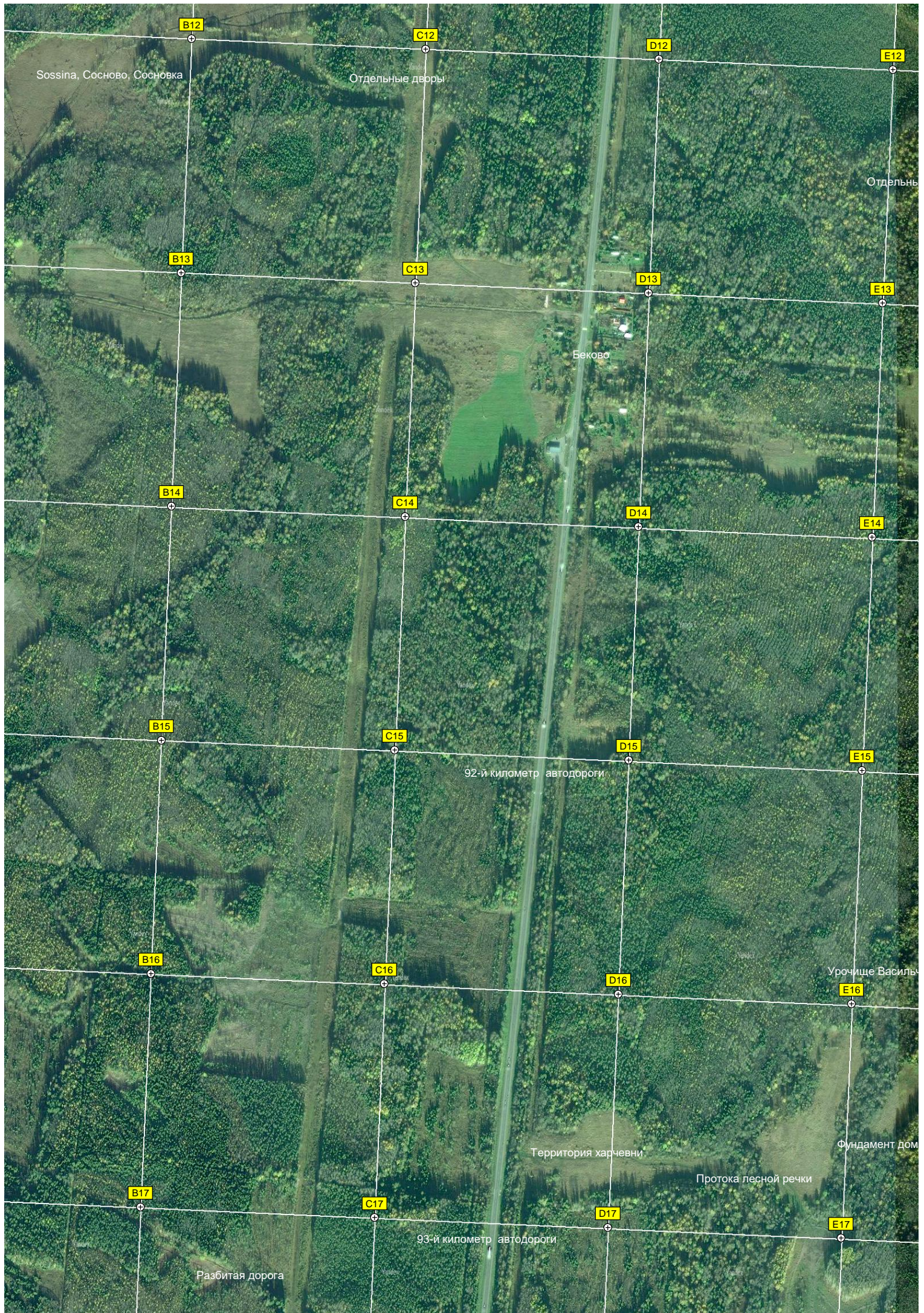
M11

N11

O11

P11





Sossina, Сосново, Сосновка

Отдельные дворы

Беково

92-й километр автодороги

Урочище Васильевское

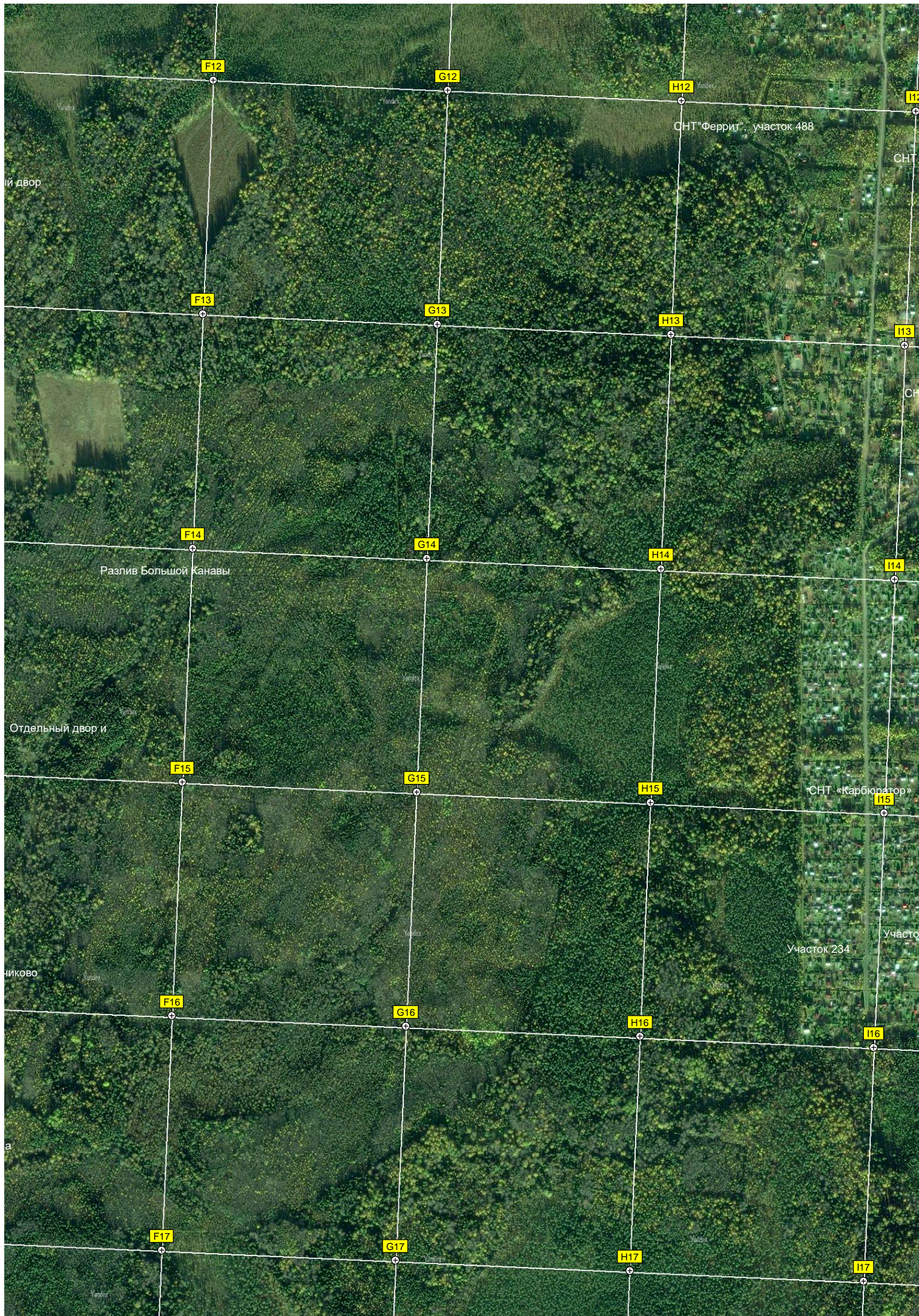
Территория харчевни

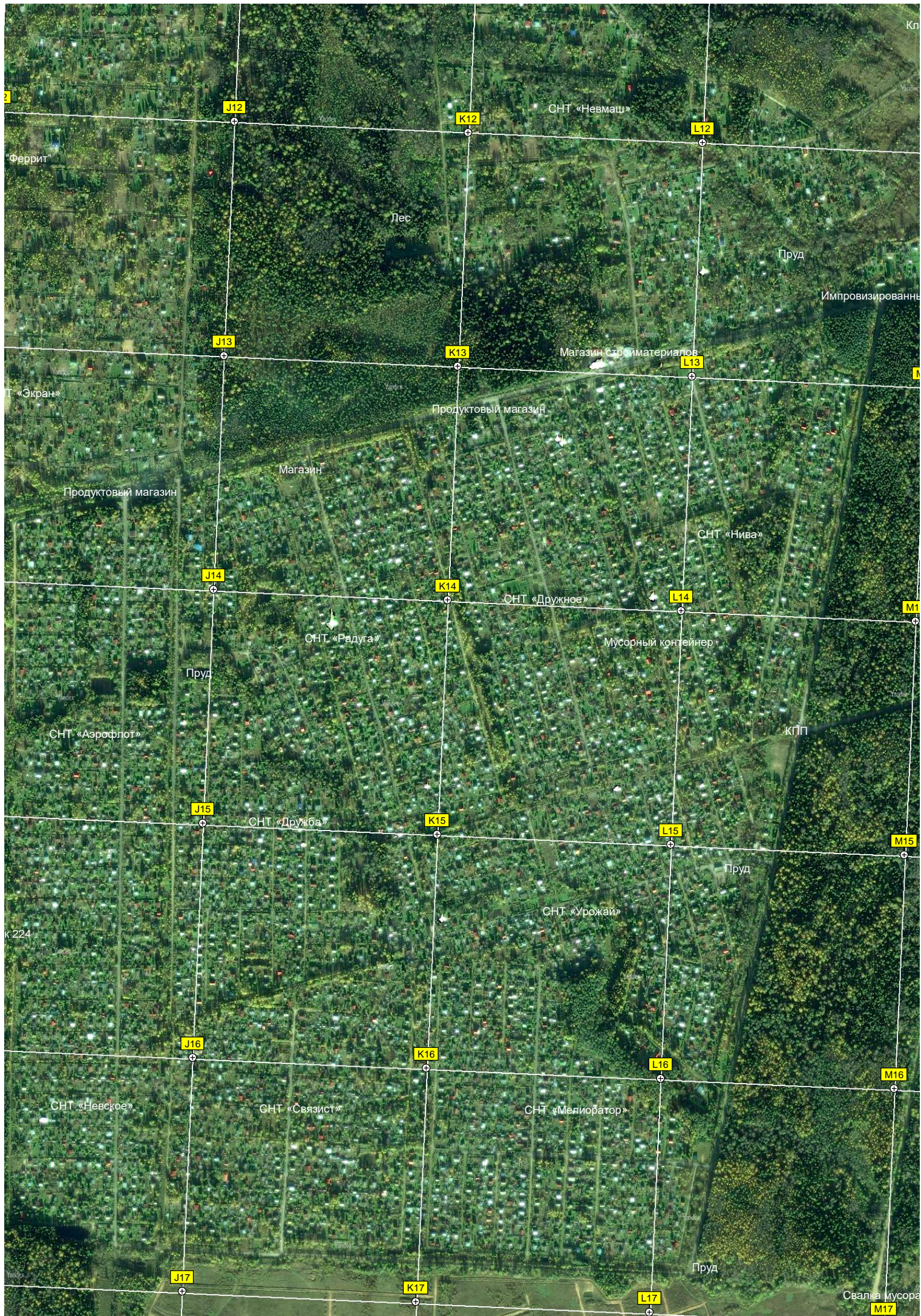
Протока лесной речки

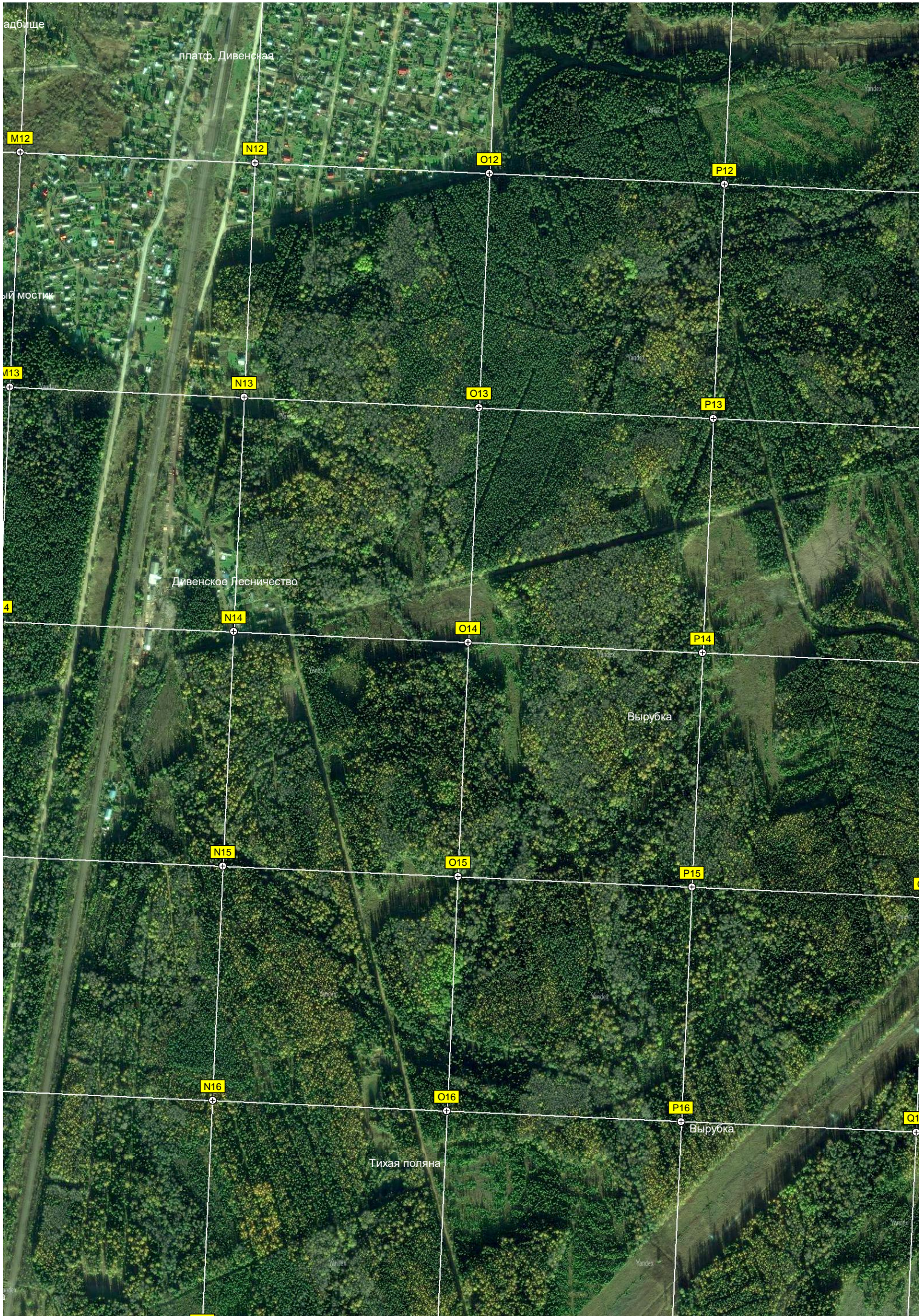
Фундамент дома

93-й километр автодороги

Разбитая дорога







адбище

платф. Дивенская

M12

N12

O12

P12

M13

N13

O13

P13

4

N14

O14

P14

Дивенское Лесничество

Вырубка

N15

O15

P15

N16

O16

P16

Тихая поляна

Вырубка

С1

