

500 567000 567500 568000 568500 569000 569500 570000 570500 571000 571500

500 567000 567500 568000 568500 569000 569500 570000 570500 571000 571500

г. Лысая $\Delta 797.8$ пер. Хиль г. Караул
Гора Лысая Шлабаум
Гора Пампук-Кая (Парадром «Кабаний перевал») 761.0

Гора Бечку-Кая 784 м
Гора Ирита-Кая
Хребет Кордон-Баир
Памятный знак партизанам 40 Мечетского отряда и 5го района

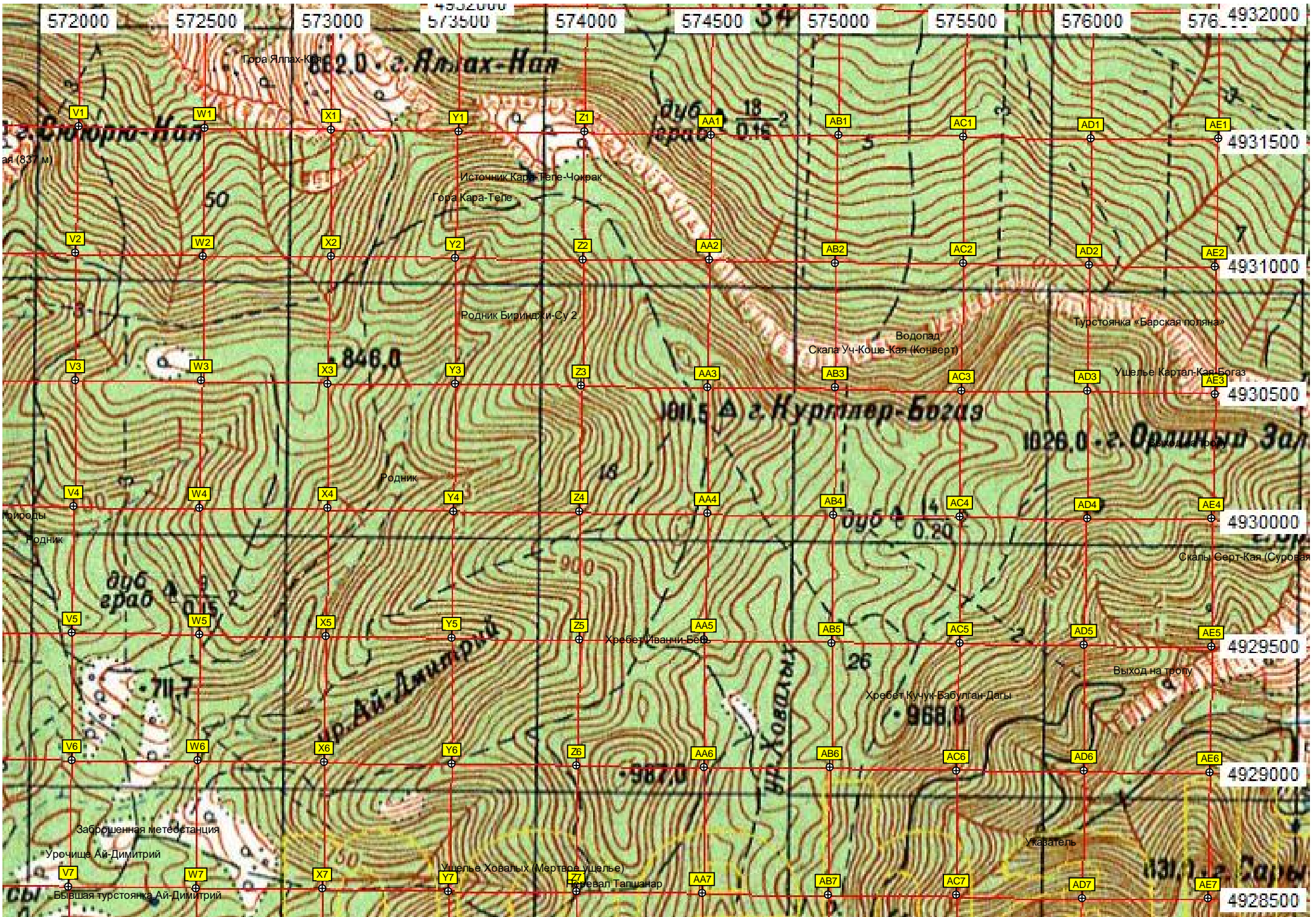
Пещера Уркуста
Гора пирамид
Брод через реку Бага

Верхнее озеро
Кордон «Передовое»
Место отдыха
Капирова
Родник
Урочище Алим-Бай
Чуда

Капированный источник
Плиточные дольмены (таврские каменные ящики) Таш-Кой 1 (Новобровка)

Кульманское кладбище
Информационный стенд
Родник Намоду-Чокрау

Гора Сюндюрлю-Каясы



572000 572500 573000 573500 574000 574500 575000 575500 576000 5764932000

4931500

4931000

4930500

4930000

4929500

4929000

4928500

837 м

Родник

Заброшенная метеостанция
Урочище Ай-Димитрий
Бывшая турстоянка Ай-Димитрий

Гора Яллах-Коргун
862.0 г. Яллах-Ная

Источник Кара-Теле-Чограк
Гора Кара-Теле

846.0

Родник Биринджи-Су 2

Водопад
Скала Уч-Коше-Кая (Конверт)

1026.0 г. Оранжево-Зал

Родник

Хребет Иванчи-Бег

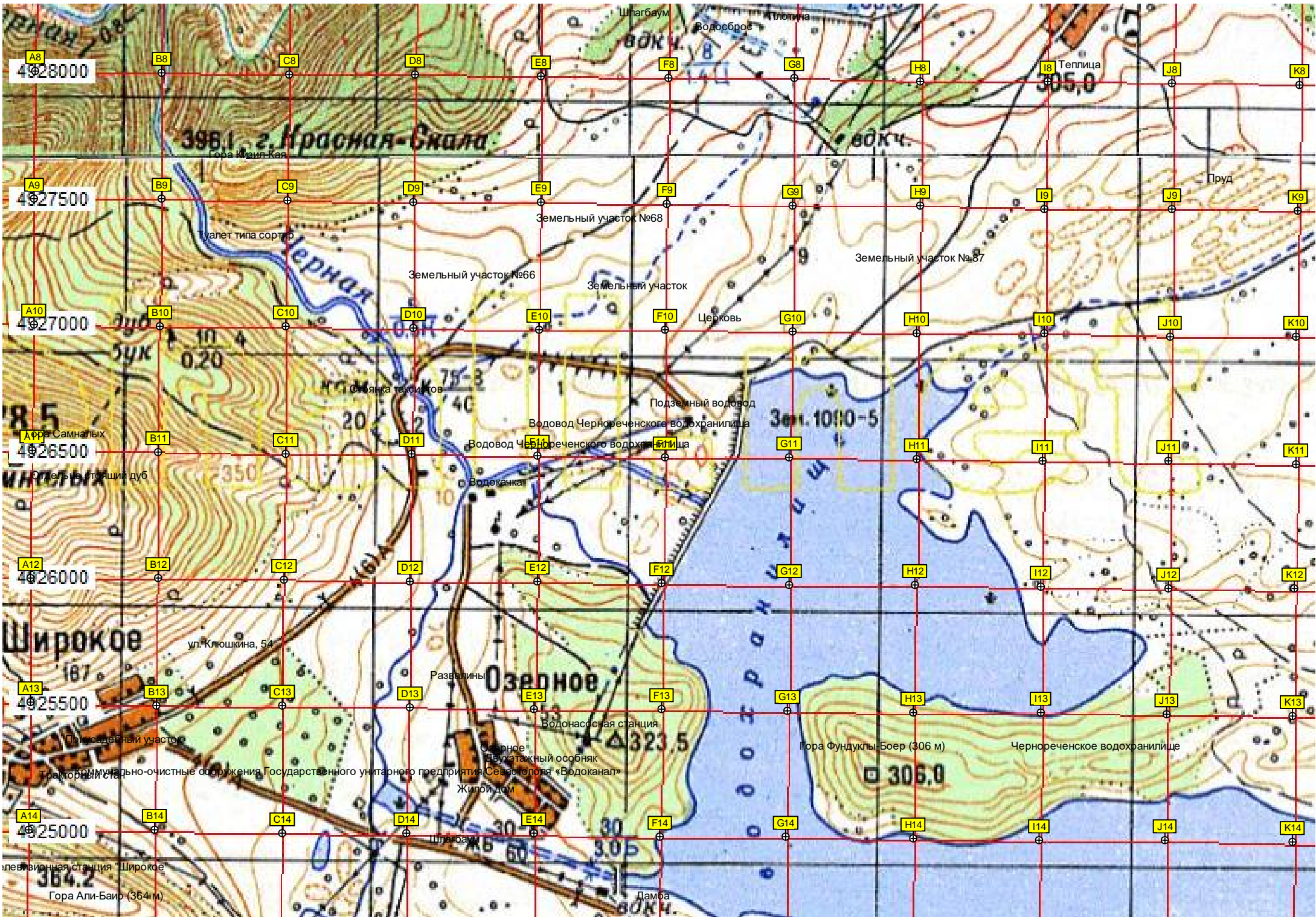
г. Ай-Димитрий

Хребет Кучук-Бабулган-Дагы
968.0

Выход на тропу

Ущелье Ховалых (Мертвое ущелье)
Перевал Тапчанар

Указатель



A8 4928000

A9 4927500

A10 4927000

A11 4926500

A12 4926000

A13 4925500

A14 4925000

B8

B9

B10

B11

B12

B13

B14

C8

C9

C10

C11

C12

C13

C14

D8

D9

D10

D11

D12

D13

D14

E8

E9

E10

E11

E12

E13

E14

F8

F9

F10

F11

F12

F13

F14

G8

G9

G10

G11

G12

G13

G14

H8

H9

H10

H11

H12

H13

H14

I8

I9

I10

I11

I12

I13

I14

J8

J9

J10

J11

J12

J13

J14

K8

K9

K10

K11

K12

K13

K14

Гора Али-Баир (364 м)

398.1 г. Красная-Скала

Туалет типа сортир

Земельный участок №66

Земельный участок

Земельный участок №67

Церковь

Подземный водовод

Водовод Чернореченского водохранилища

Водовод Чернореченского водохранилища

Водоканал

ул. Клюшкина, 54

Развалины

Водонасосная станция

Двухэтажный особняк

Жилой дом

Гора Фундулки Боер (306 м)

Чернореченское водохранилище

Шлягбаум

Дамба

Теллица

Пруд

Шлягбаум

Водосброс

Теллица

ВОКЧ.

ВОКЧ.

Аллея Самнальных

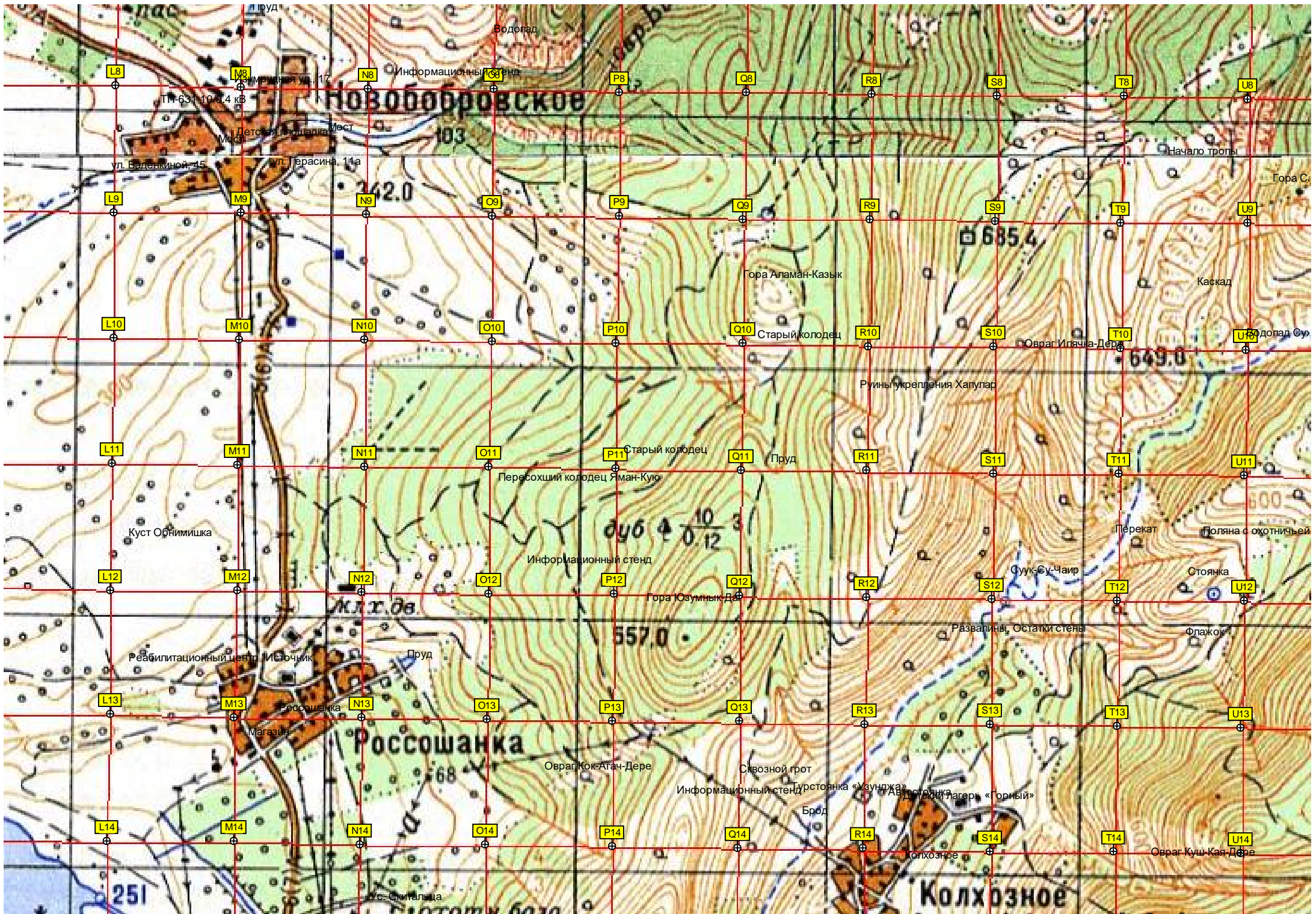
Стеллажи для дуб

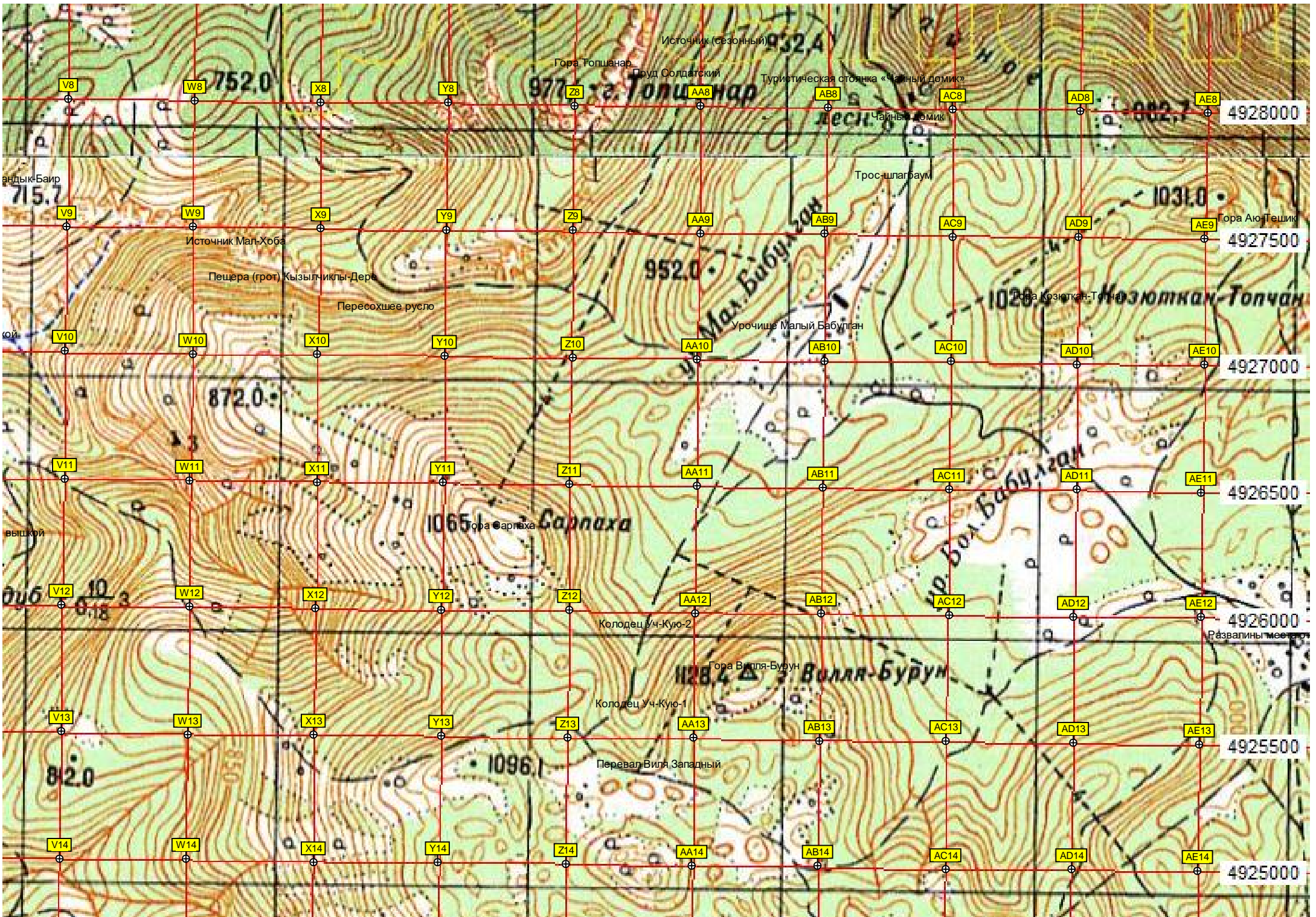
Широкое

Площадный участок

Тракторный участок-очистные сооружения Государственного унитарного предприятия Севастополя «Водоканал»

левизионная станция Широкое





Источник (сезонный) 932.4

Гора Топшанар
Пруд Солдатский

Туристическая стоянка «Чайный домик»
Чайный домик

752.0

977.0
Мал. Бабутган

802.7
4928000

Индик-Баир

715.7

Трос-шлагбаум

1031.0

4927500

Источник Мал-Хоба

Пещера (рот) Кызылжиклы-Дер

Пересохшее русло

952.0

Урочище Малый Бабутган

1028.4
Гора Козыткан-Топчан
Мозюткан-Топчан

Юй

710.0

872.0

4927000

Вышка

805.0

1065.0
Гора Сарпаха

Мал. Бабутган

4926500

Колодец Уч-Кую-2

4926000

1028.4
Гора Вилля-Бурун
Вилля-Бурун

Колодец Уч-Кую-1

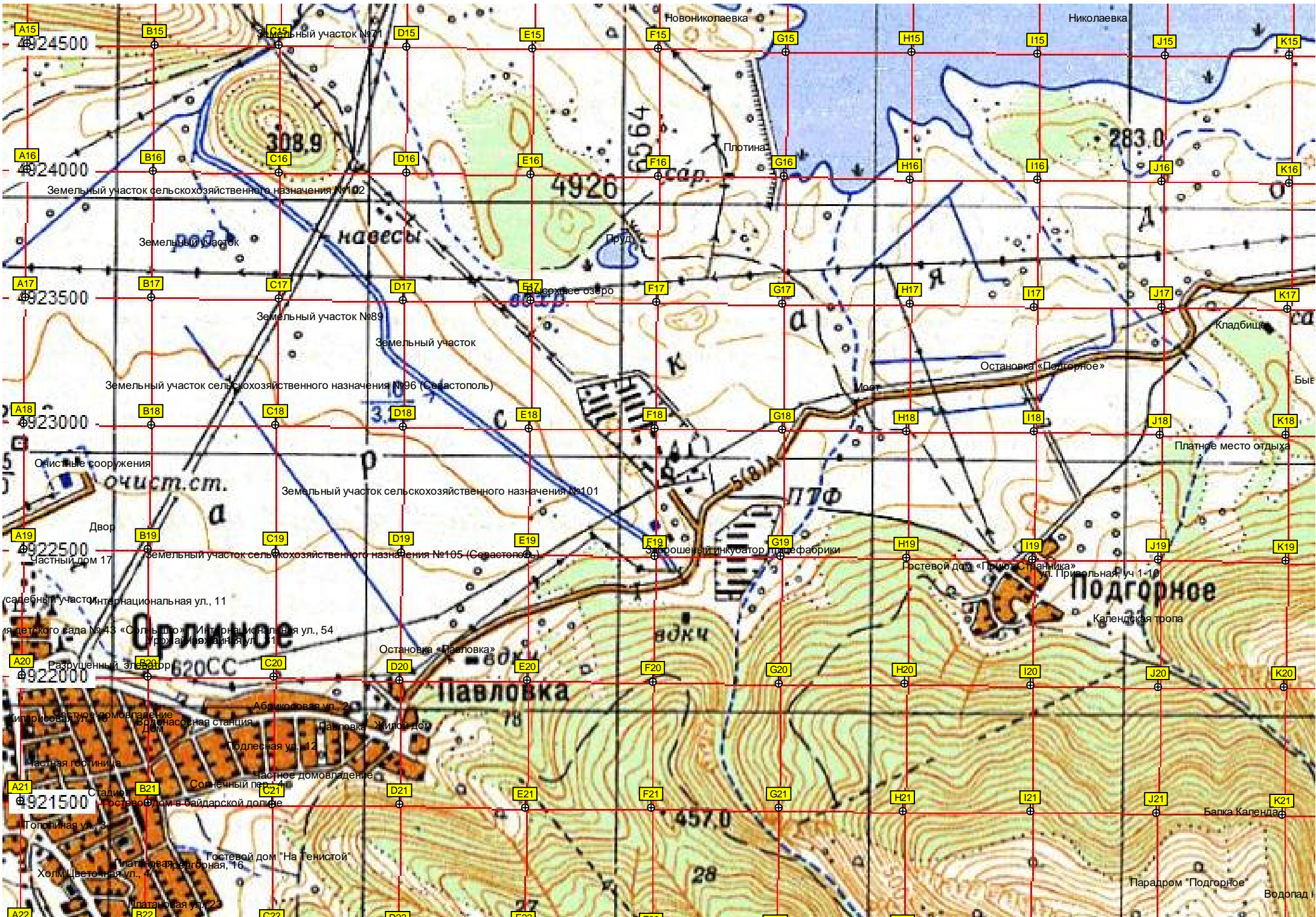
Перевал Вилля-Западный

1096.1

4925500

812.0

4925000



A15
4924500

B15

C15

D15

E15

F15

G15

H15

I15

J15

K15

A16
4924000

B16

C16

D16

E16

F16

G16

H16

I16

J16

K16

A17
4923500

B17

C17

D17

E17

F17

G17

H17

I17

J17

K17

A18
4923000

B18

C18

D18

E18

F18

G18

H18

I18

J18

K18

A19
4922500

B19

C19

D19

E19

F19

G19

H19

I19

J19

K19

A20
4922000

B20

C20

D20

E20

F20

G20

H20

I20

J20

K20

A21
4921500

B21

C21

D21

E21

F21

G21

H21

I21

J21

K21

A22

B22

C22

D22

E22

F22

G22

H22

I22

J22

K22

Земельный участок сельскохозяйственного назначения №102

Земельный участок

Земельный участок №89

Земельный участок

Земельный участок сельскохозяйственного назначения №96 (Севастополь)

Односторонние сооружения

очист. ст.

Земельный участок сельскохозяйственного назначения №101

Двор

Частный дом 17

садебный участок, международная ул., 11

детского сада №43 «Орлиное» и международная ул., 54
ул. Южная ул., 11

Разрушенный элемент

Ипаркообразующее предприятие

Частная гостиница

Станция

Площадка

Холм Цветочная ул., 4

Платановая ул., 23

Абрикосовая ул., 2

Подлесная ул., 12

Солнечный парк, 4

Гостевой дом в байдарской долине

Гостевой дом "На Генистой"

Платановая ул., 16

Остановка «Павловка»

Павловка

Новониколаевка

Николаевка

Плотина

Пруд

Сухое озеро

Остановка «Подгорное»

Мост

Платное место отдыха

Заброшенный инкубатор птицефабрики

Гостевой дом «Григорь Странника»

Пригильная ул. 1-10

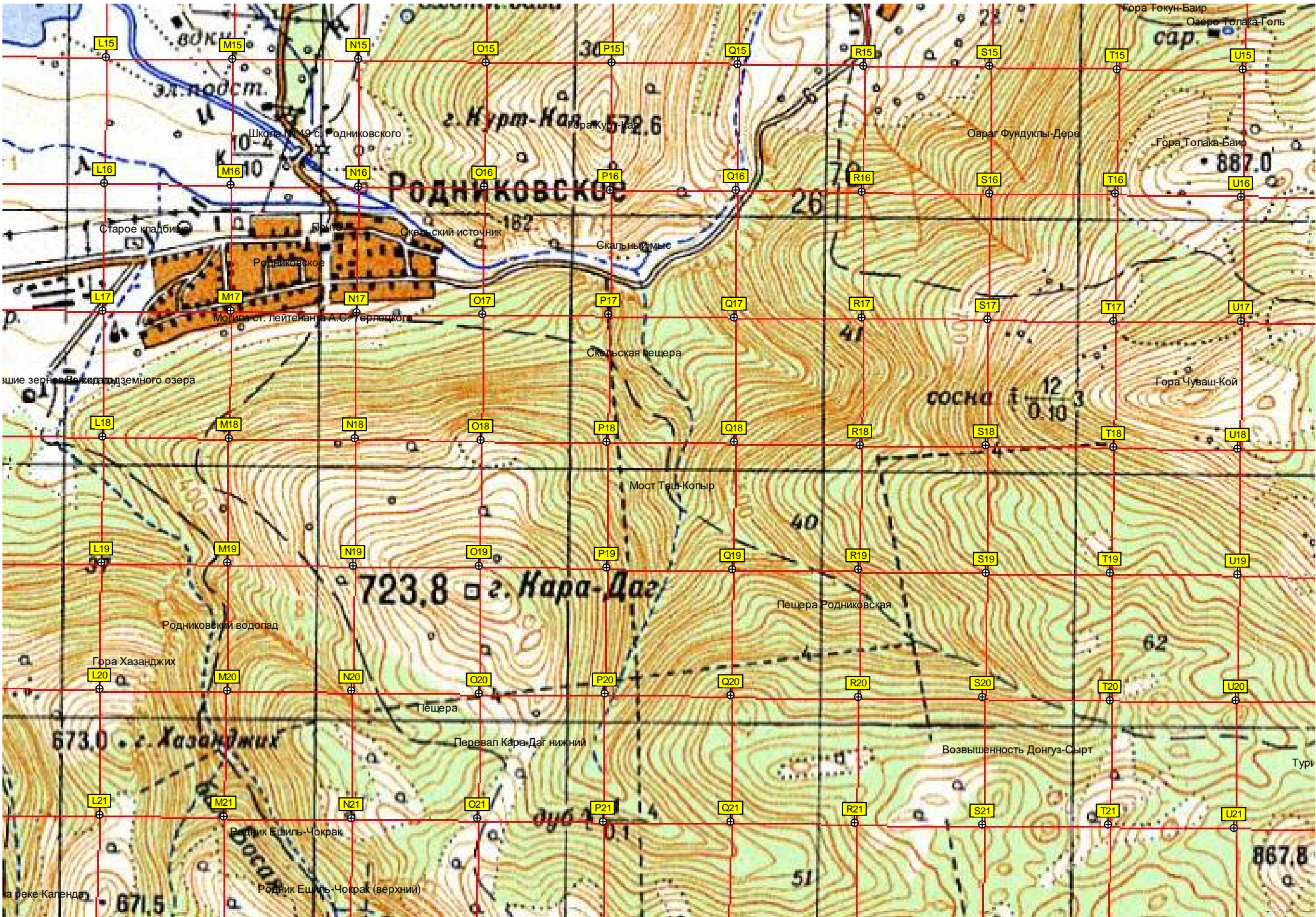
Подгорное

Календская тропа

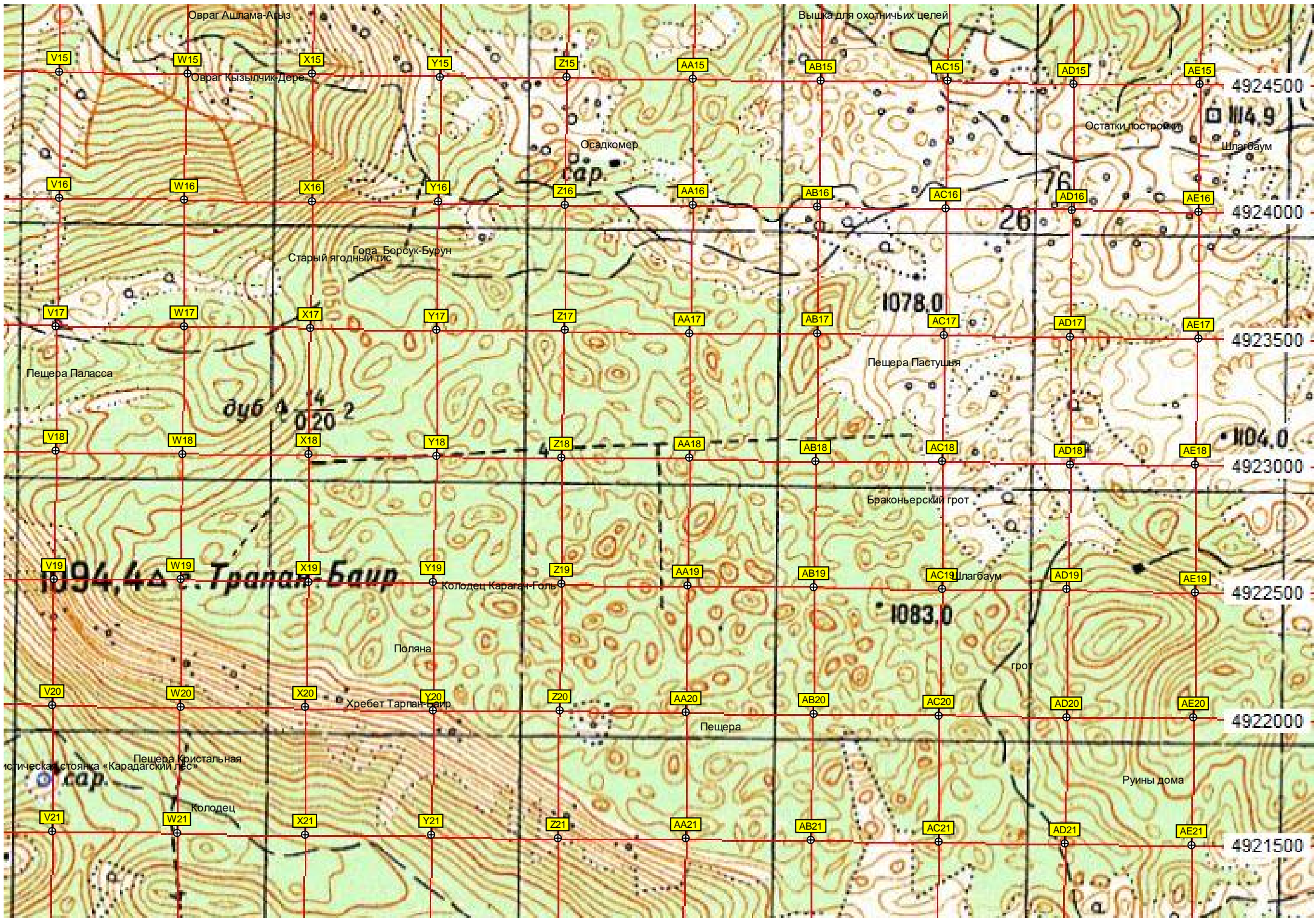
Балка Календа

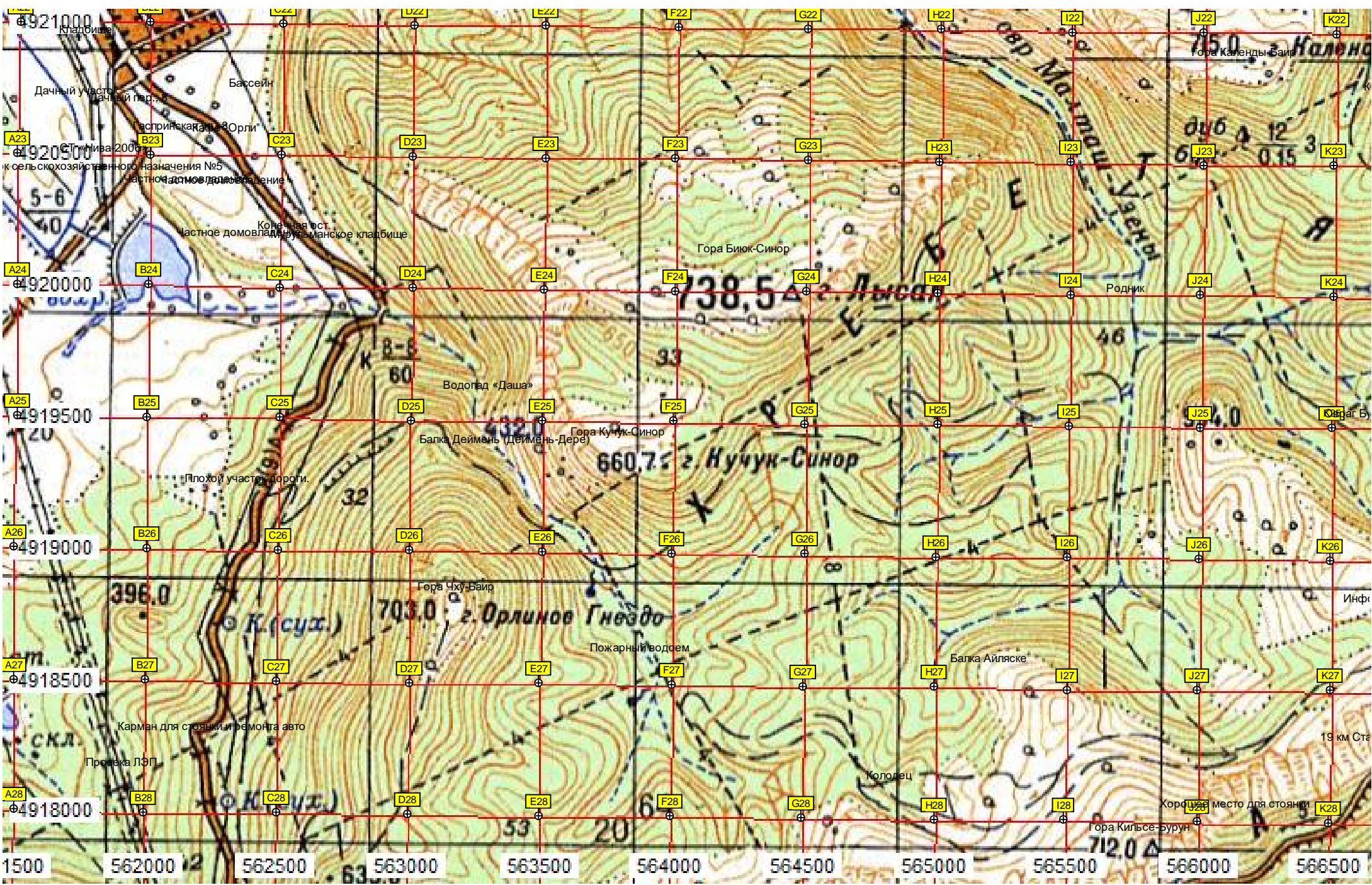
Парадром "Подгорное"

Водопад



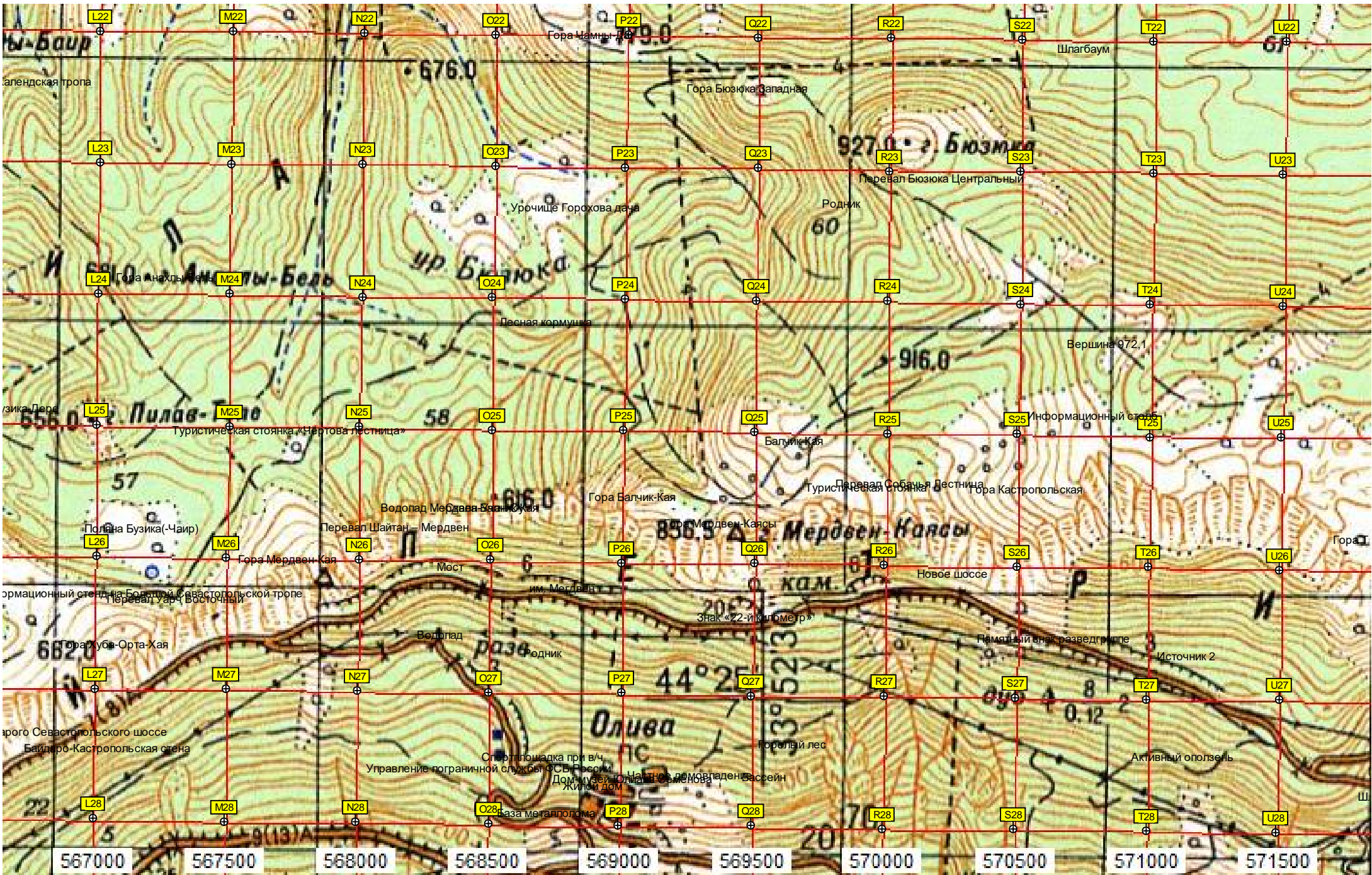
Гора Токун-Баир
Озеро Толока-Голь
сар.
У15
Т15
S15
R15
Q15
P15
O15
N15
M15
L15
30
28
26
24
22
20
18
16
14
12
10
8
6
4
2
0
Гора Толока-Баир
887.0
У16
Т16
S16
R16
Q16
P16
O16
N16
M16
L16
10-4
Школа №19-6
одниковского
Гора Курт-Ная
572.6
Овраг Фундуклы-Дера
Родниковское
Скальный мыс
Скельский источник
182
У17
Т17
S17
R17
Q17
P17
O17
N17
M17
L17
Старое кладбище
Родниковское
Могила ст. лейтенанта А.С. Геряцкого
Скельская пещера
У18
Т18
S18
R18
Q18
P18
O18
N18
M18
L18
41
Гора Чуваш-Кой
12
0.10
3
У19
Т19
S19
R19
Q19
P19
O19
N19
M19
L19
40
Мост Талы-Копыр
723.8
г. Кара-Даг
Пещера Родниковская
У20
Т20
S20
R20
Q20
P20
O20
N20
M20
L20
62
Родниковский водопад
Гора Хазанджих
Пещера
У21
Т21
S21
R21
Q21
P21
O21
N21
M21
L21
673.0
г. Хазанджих
Перевал Кара-Даг нижний
Возвышенность Донгуз-Сырт
Турк
867.8
Родник Ешиль-Чокрак
Родник Ешиль-Чокрак (верхний)
671.5
на реке Календа



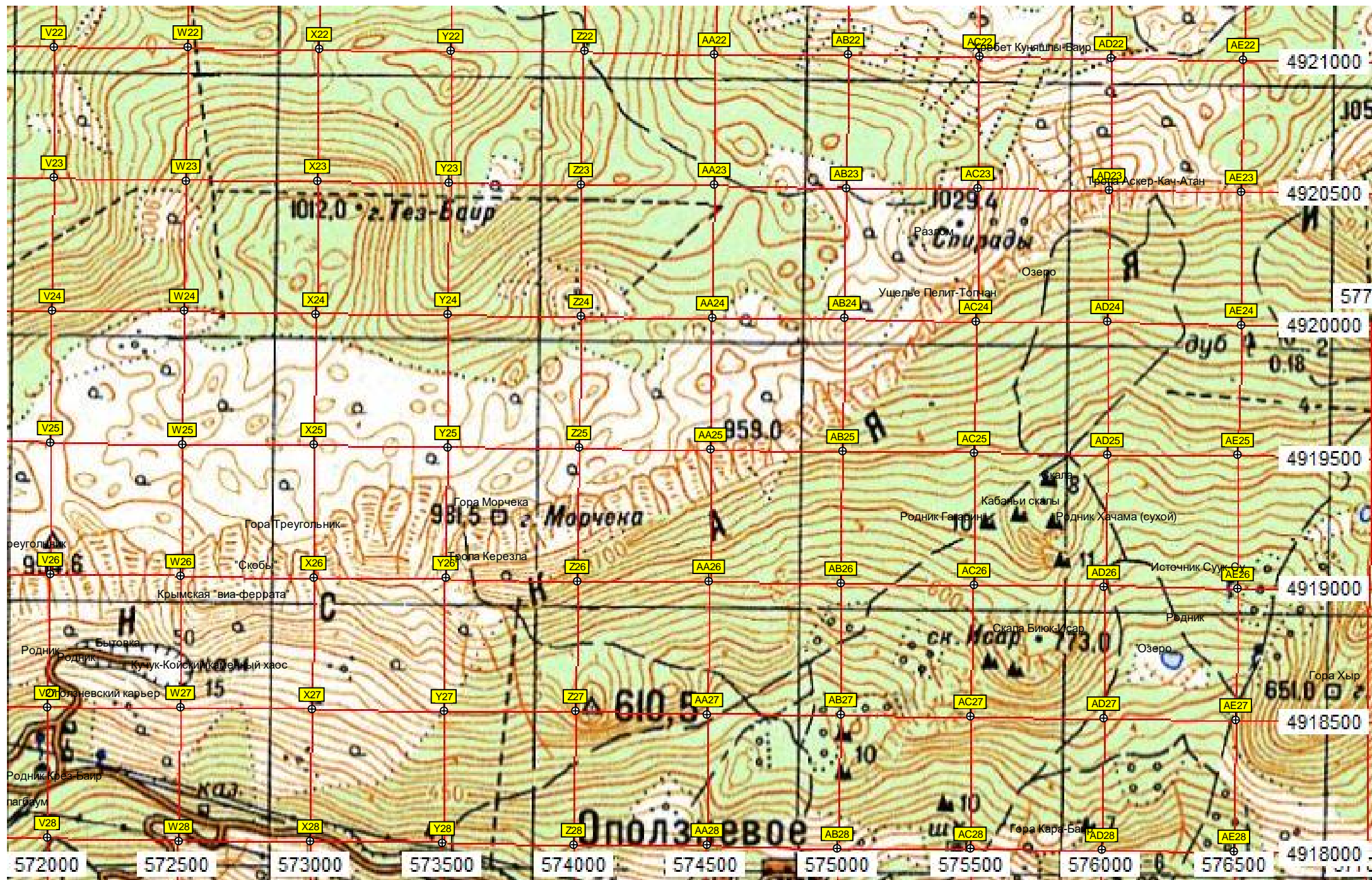


1500 562000 562500 563000 563500 564000 564500 565000 565500 566000 566500

921000
Кладбище
Дачный участок
Бассейн
Сельскохозяйственного назначения №5
5-6
40
920500
920000
919500
919000
918500
918000
A23 B23 C23 D23 E23 F23 G23 H23 I23 J23 K23
A24 B24 C24 D24 E24 F24 G24 H24 I24 J24 K24
A25 B25 C25 D25 E25 F25 G25 H25 I25 J25 K25
A26 B26 C26 D26 E26 F26 G26 H26 I26 J26 K26
A27 B27 C27 D27 E27 F27 G27 H27 I27 J27 K27
A28 B28 C28 D28 E28 F28 G28 H28 I28 J28 K28



567000 567500 568000 568500 569000 569500 570000 570500 571000 571500



572000 572500 573000 573500 574000 574500 575000 575500 576000 576500 4918000