

г. Волчья Голова

Зимовье

Пилорам

п. Вороничкова
Дорога

Бывший дивизион ЗРК С-75

Тележный (нежилой поселок, развалины)

пос. хозобеспечения (развалины)

п. Бопышка

п. Сухая

п. Слобода

п. Земляничная

п. Шини

F1

G1

H1

I1

J1

K1

F2

G2

H2

I2

J2

K2

F3

G3

H3

I3

J3

K3

F4

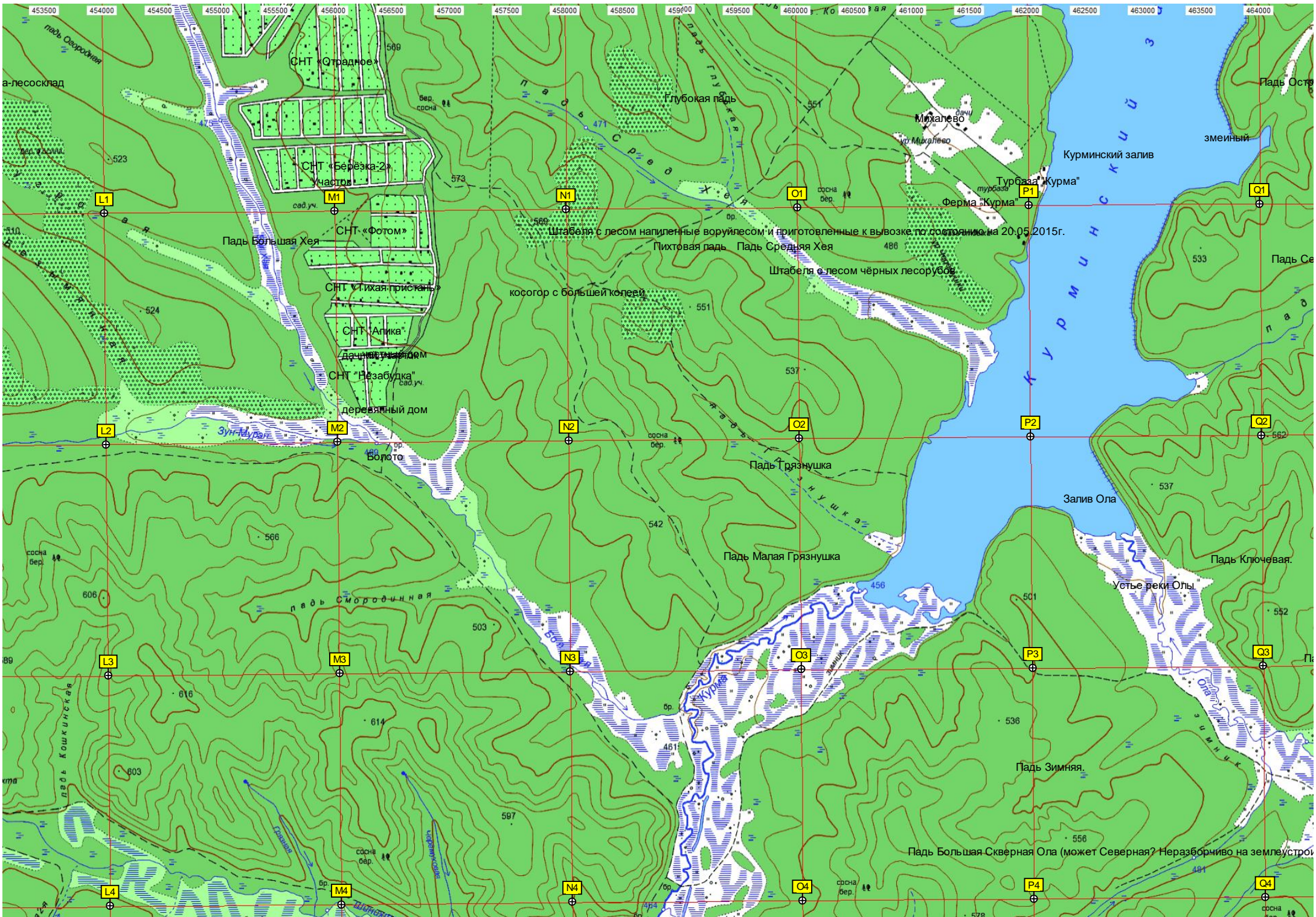
G4

H4

I4

J4

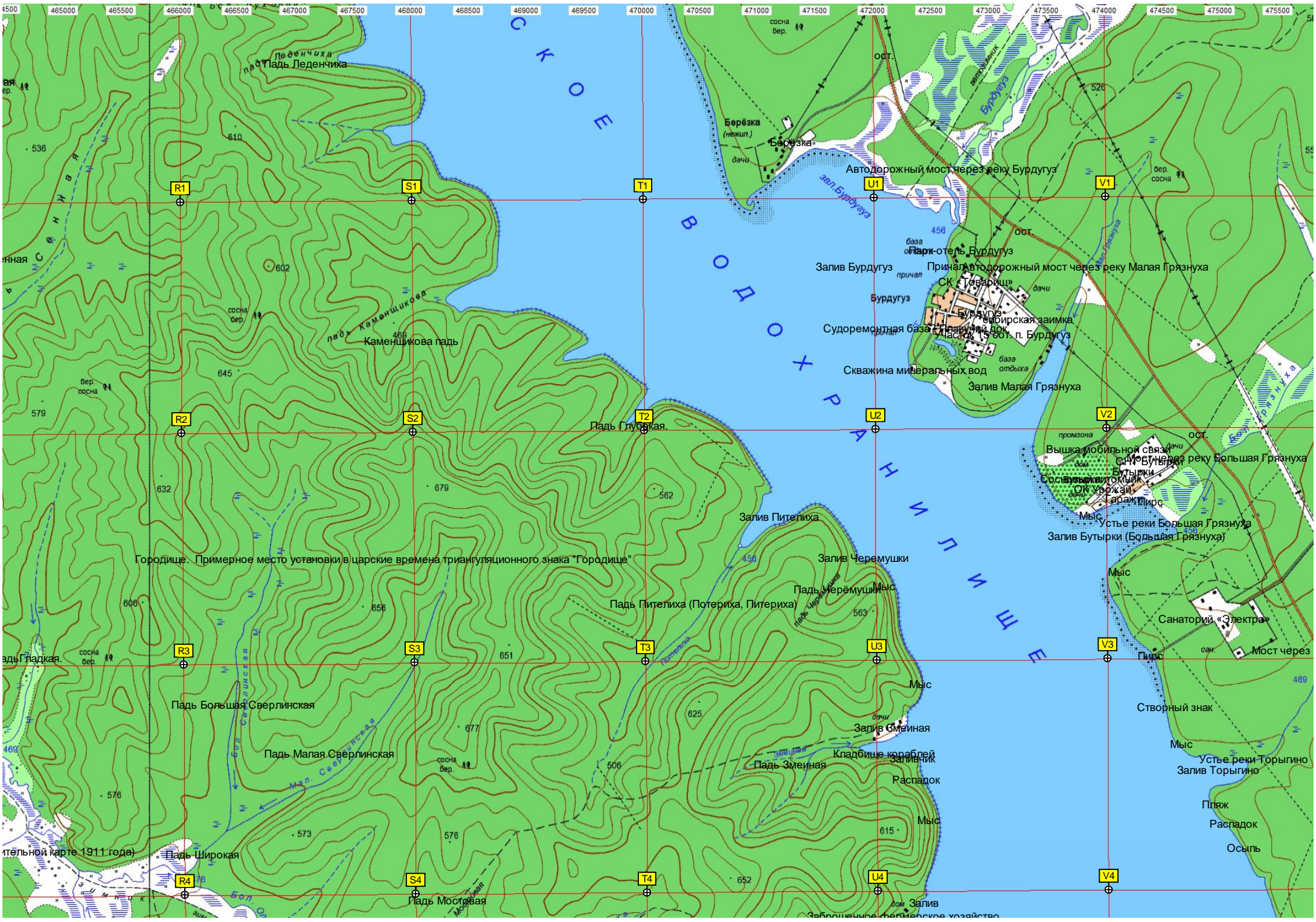
K4

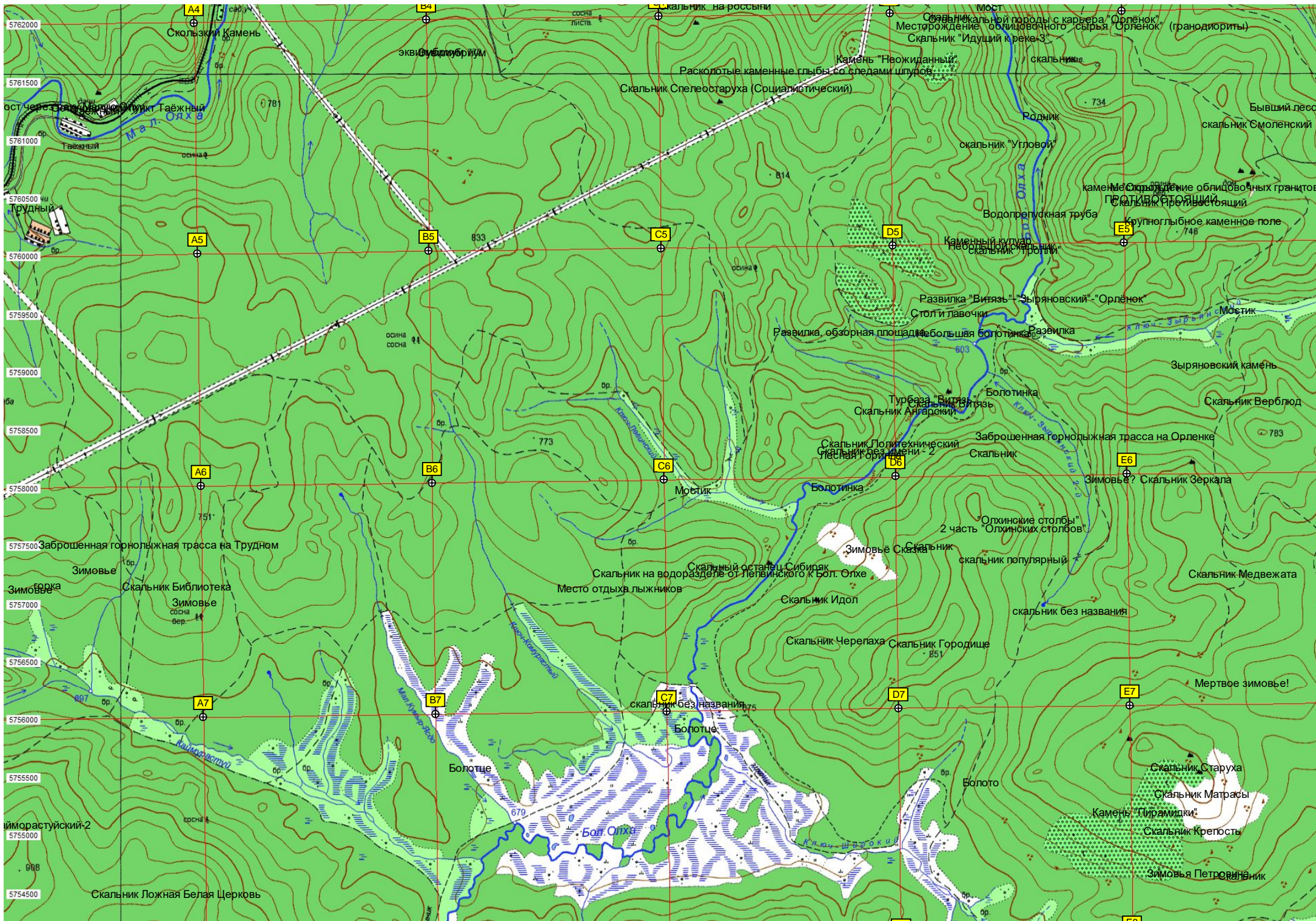


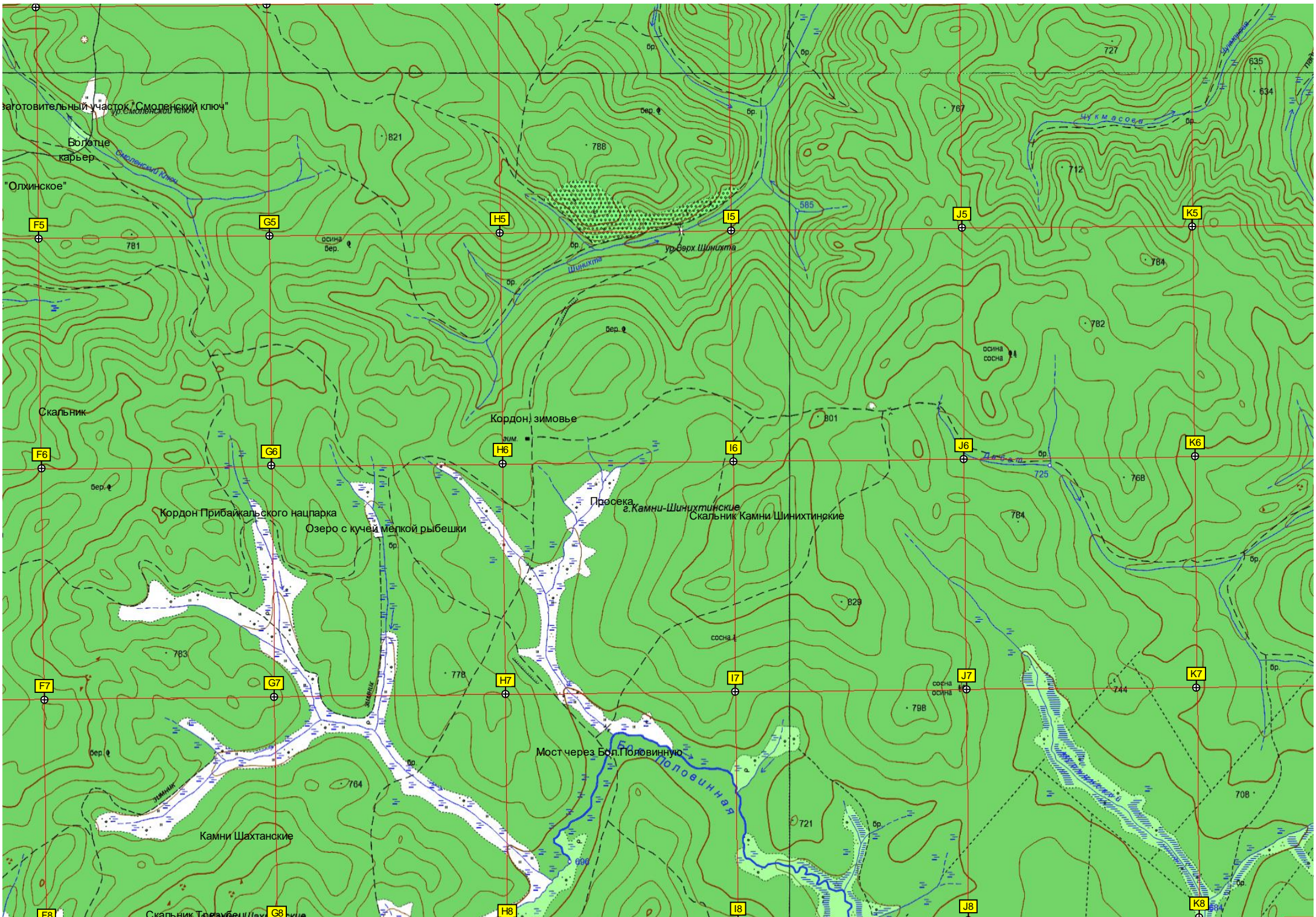
453500 454000 454500 455000 455500 456000 456500 457000 457500 458000 458500 459000 459500 460000 460500 461000 461500 462000 462500 463000 463500 464000

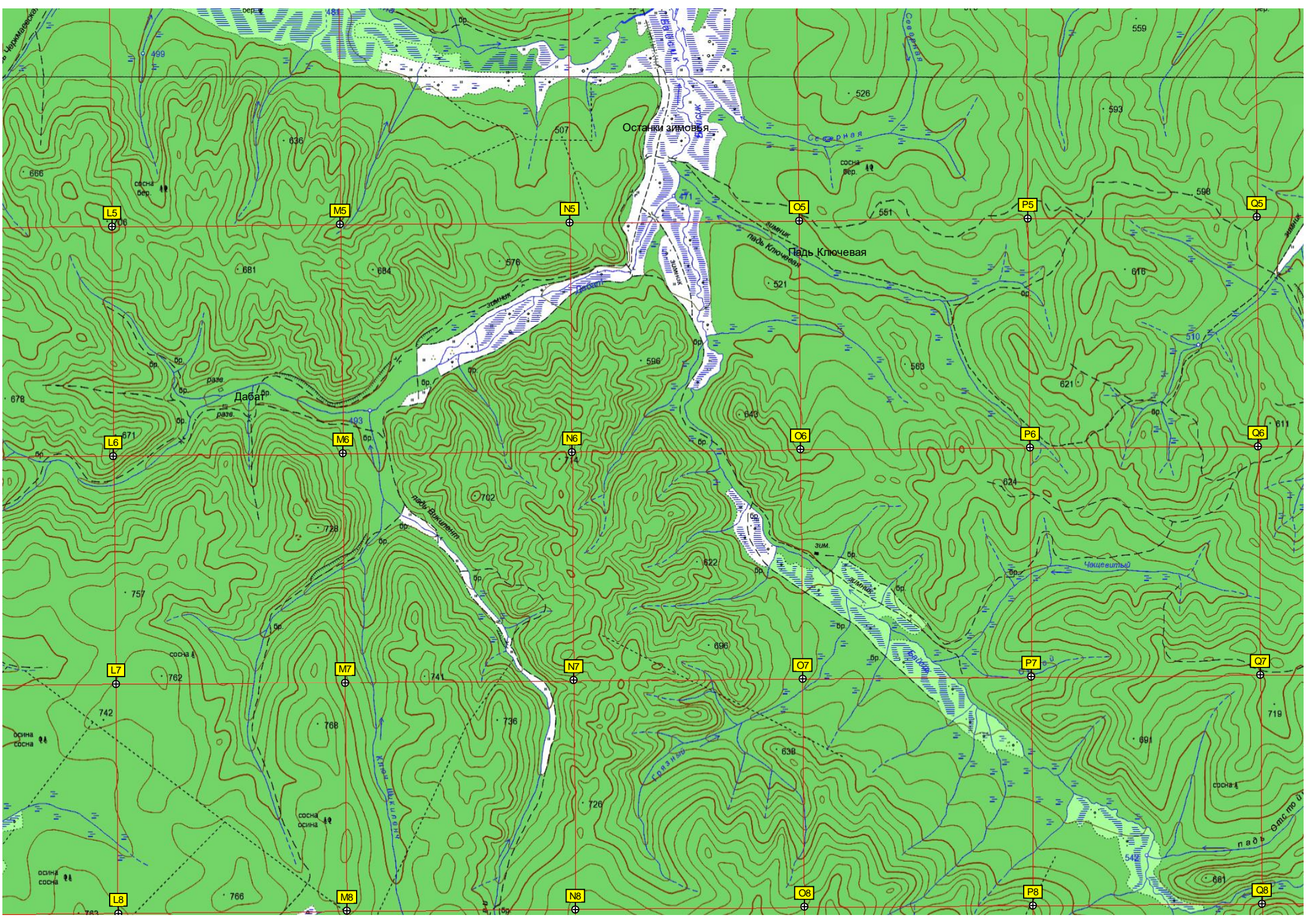


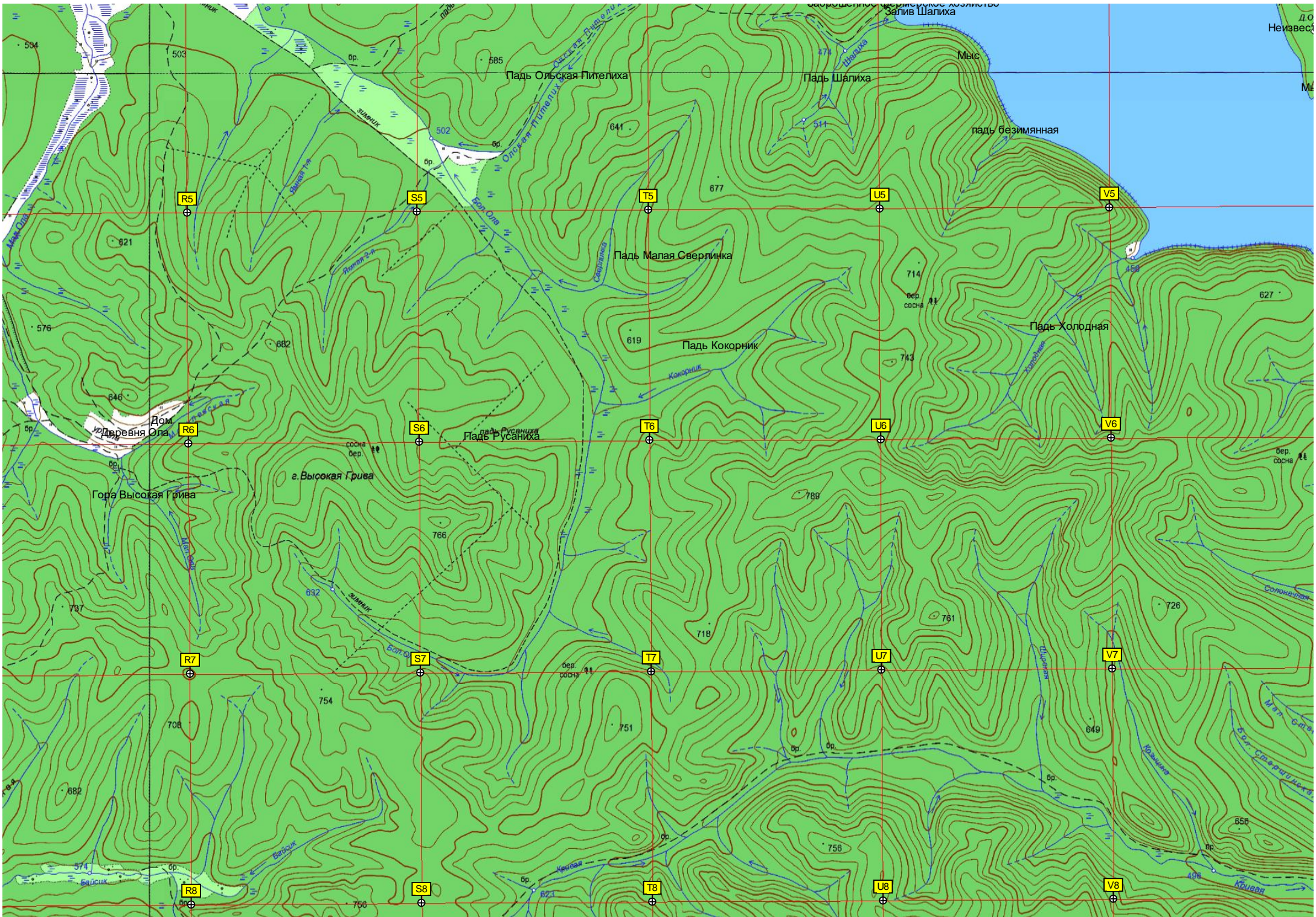
453500 454000 454500 455000 455500 456000 456500 457000 457500 458000 458500 459000 459500 460000 460500 461000 461500 462000 462500 463000 463500 464000



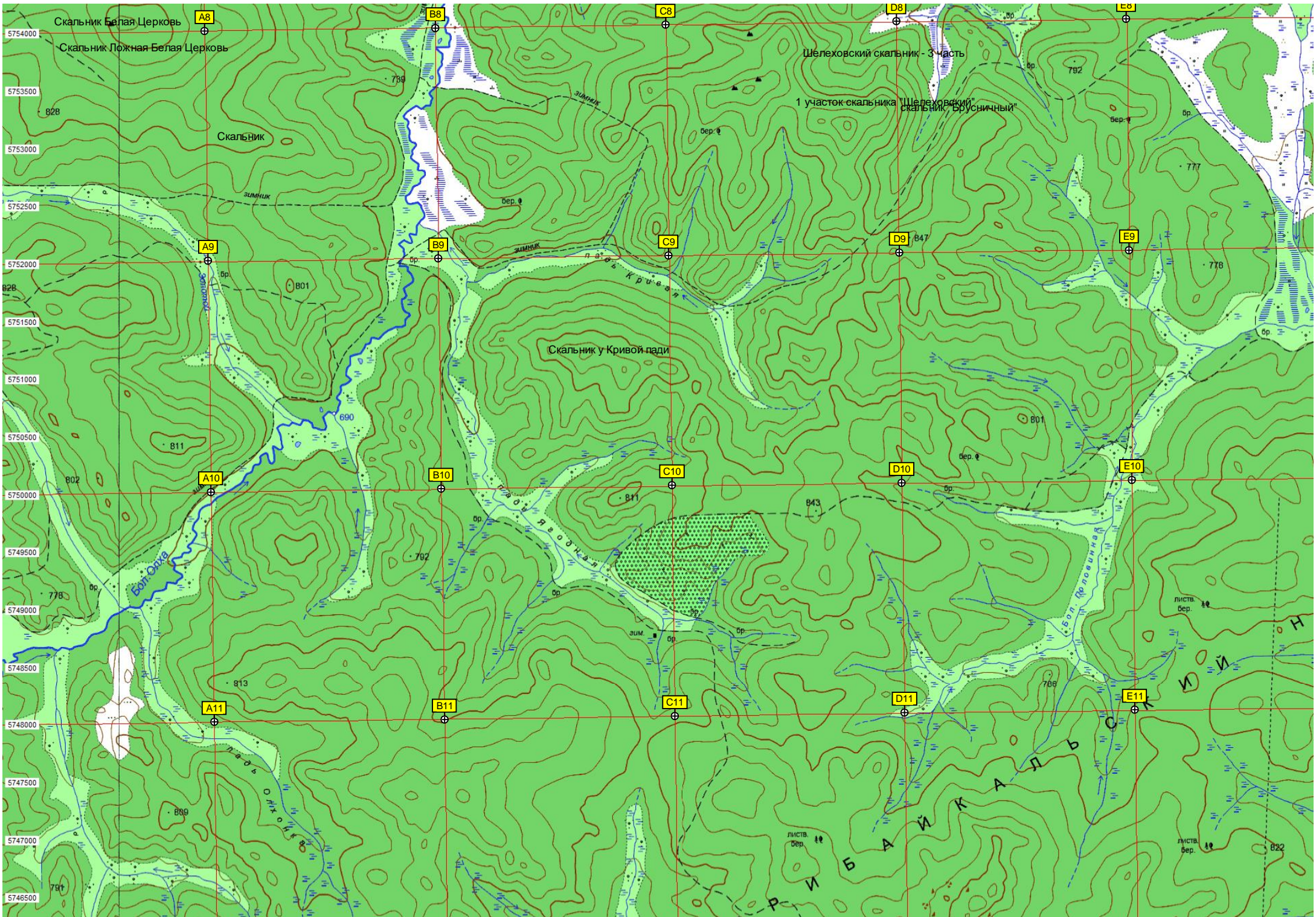












Скальник Белая Церковь

Скальник Ложная Белая Церковь

Скальник

Шелеховский скальник - 3 часть

1 участок скальника "Шелеховский" скальник "Брусничный"

Скальник у Кривой пади

Бол. Олка

Яростная

Бол. Доловинная

Р И Б А И К А Д Ь С К И Й

5754000
5753500
5753000
5752500
5752000
5751500
5751000
5750500
5750000
5749500
5749000
5748500
5748000
5747500
5747000
5746500

A8

B8

C8

D8

E8

A9

B9

C9

D9

E9

A10

B10

C10

D10

E10

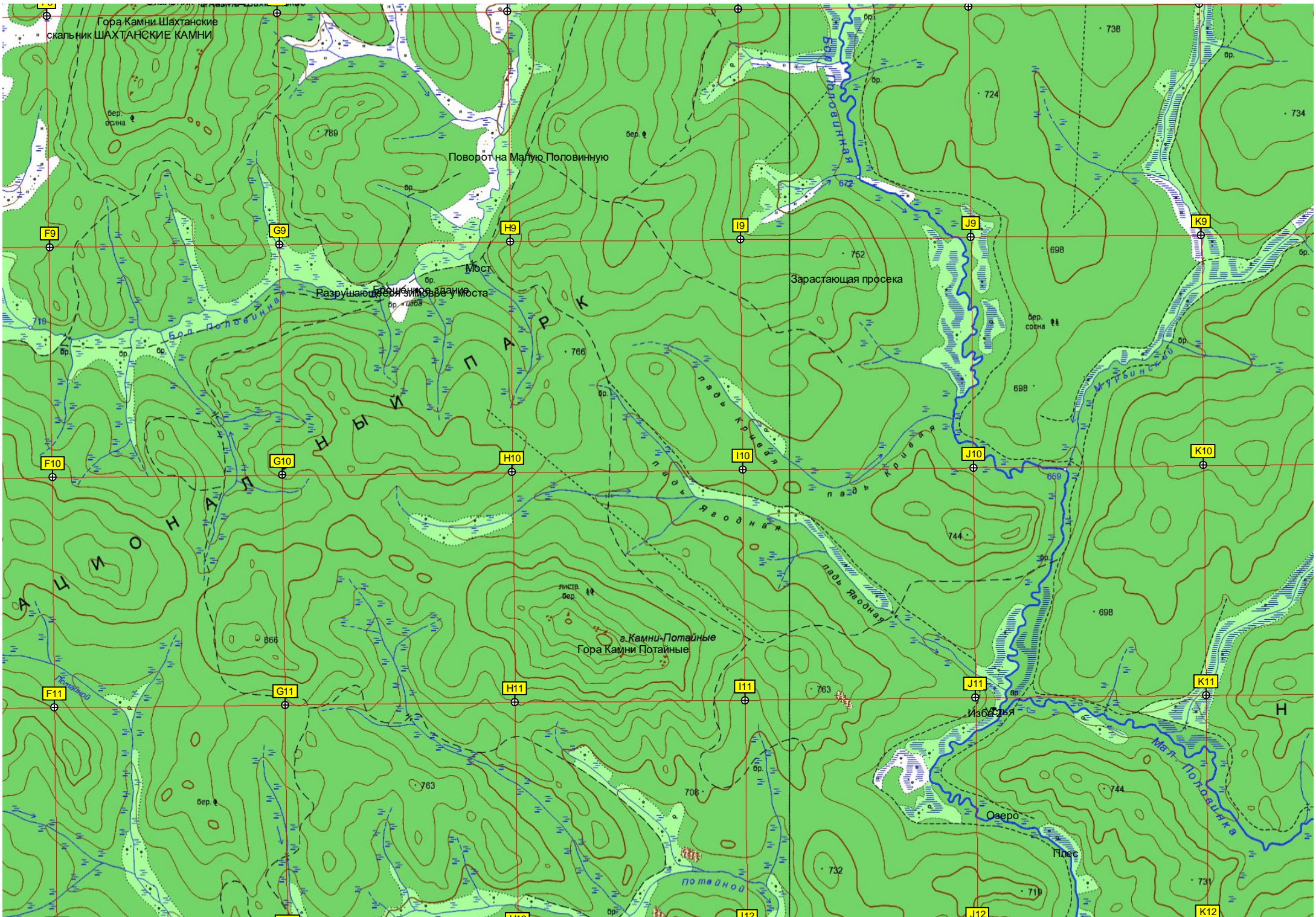
A11

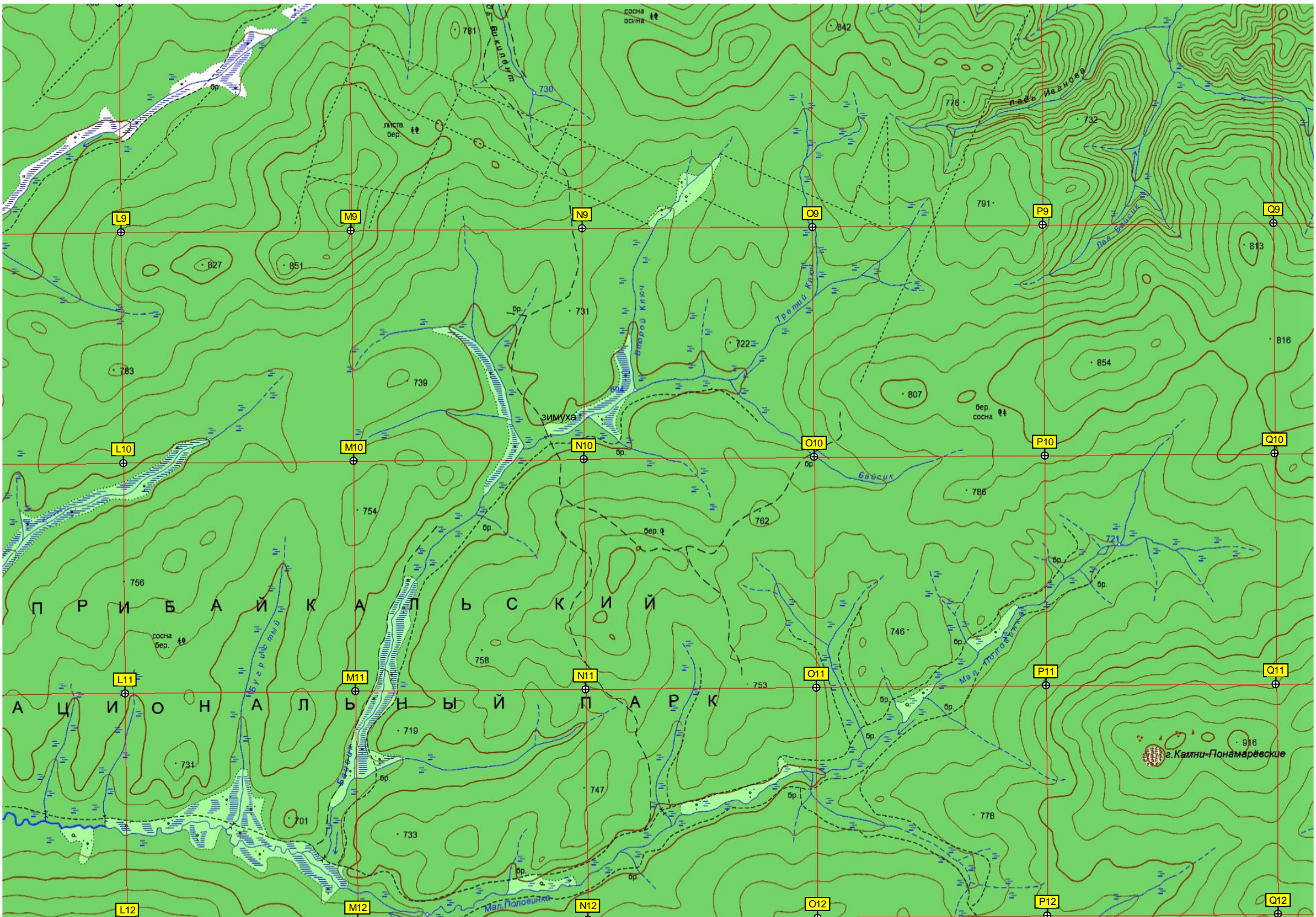
B11

C11

D11

E11





П Р И Б А Й К А Л Ь С К И Й

А Ц И О Н А Л Ь Н Ы Й П А Р К

д. Камни-Понамарёвские

L9

M9

N9

O9

P9

Q9

L10

M10

N10

O10

P10

Q10

L11

M11

N11

O11

P11

Q11

L12

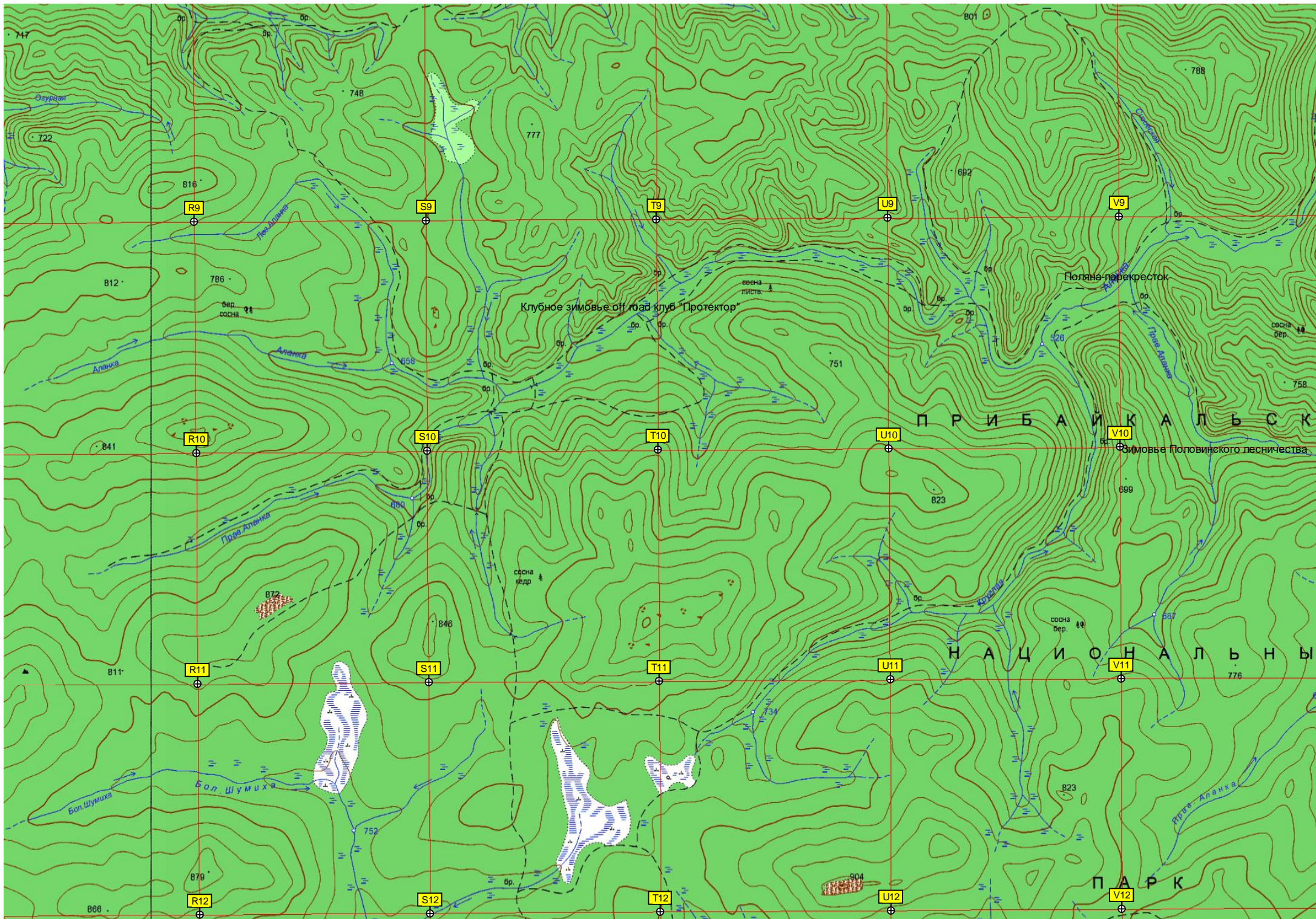
M12

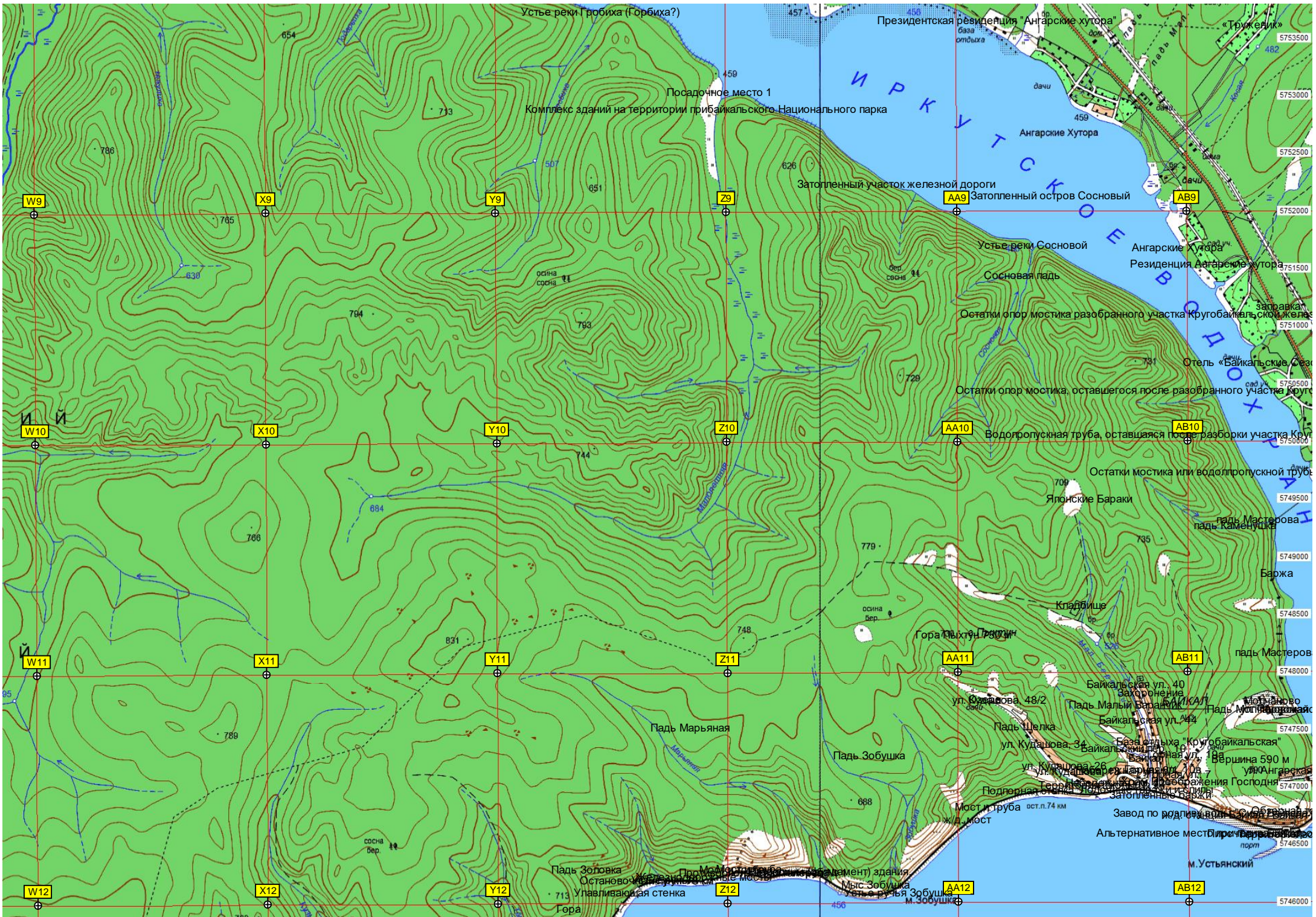
N12

O12

P12

Q12





Устье реки Горбиха (Горбиха?)

Президентская резиденция "Ангарские хутора"
«Трижелки»

Посадочное место 1
Комплекс зданий на территории прибайкальского Национального парка

ИРКУТСКАЯ
ОБЛАСТЬ

Ангарские хутора

Затопленный участок железной дороги
Затопленный остров Сосновый

Устье реки Сосновой

Ангарские хутора
Резиденция Ангарские хутора

Сосновая падь

Остатки опор мостика разобранного участка Кругобайкальской железной дороги

Остель «Байкальские Сезоны»

Остатки опор мостика, оставшиеся после разобранного участка Кругобайкальской железной дороги

Водопропускная труба, оставшаяся после разборки участка Кругобайкальской железной дороги

Остатки мостика или водопропускной трубы

Ялонские Баракы

падь Мастеров

падь Камешуцкая

Баржа

Гора Тыхун-Тухун

осина Бер

Кладбище

падь Мастеров

Байкальская ул. 40
захоронение

Падь Малый Баракы

Байкальская ул. 44

ул. Кудашова, 34
Байкальская ул. 19а

ул. Кудашова, 26
ул. Кудашова, 26

Подперная стенка
Затопленный остров

Мост и труба ост.п.74 км
ж.д. мост

Завод по производству «Сибирь-Восток»

Альтернативное место прибайкальского порта

м. Устьянский

Падь Золотка
Остановочный пункт (остановочное место) здания

Упавливающая стенка
Упавливающая стенка

Мыс Зобушка
Устье ручья Зобушка

Гора

W9

X9

Y9

Z9

AA9

AB9

W10

X10

Y10

Z10

AA10

AB10

W11

X11

Y11

Z11

AA11

AB11

W12

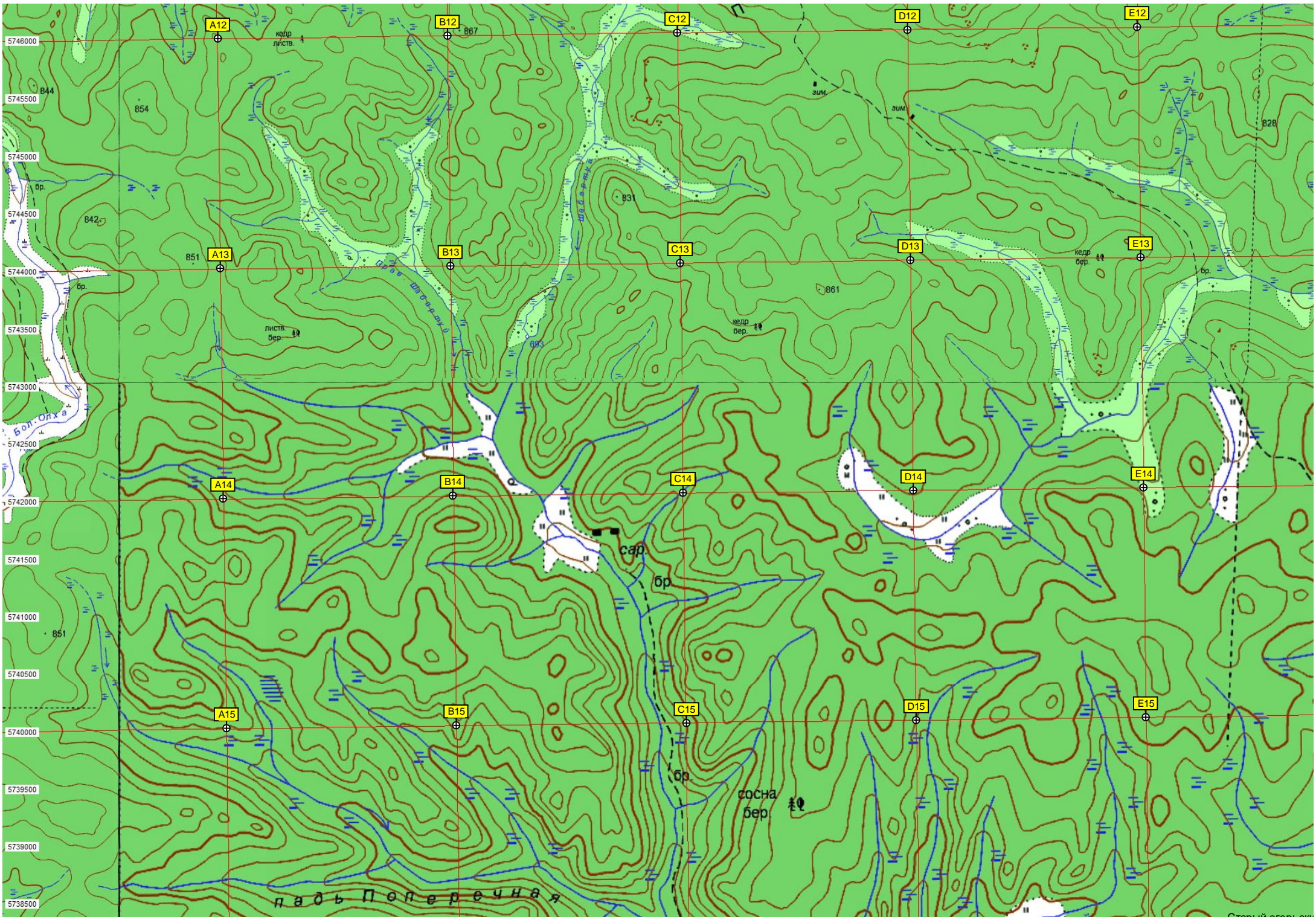
X12

Y12

Z12

AA12

AB12



A12

B12

C12

D12

E12

A13

B13

C13

D13

E13

A14

B14

C14

D14

E14

A15

B15

C15

D15

E15

5748000
5745500
5745000
5744500
5744000
5743500
5743000
5742500
5742000
5741500
5741000
5740500
5740000
5739500
5739000
5738500

падь Поперечная

кедр
листв.

листв.
бер.

сар

бр.

сосна
бер.

эим.

кедр
бер.

828

кедр
бер.

бр.

бр.

851

854

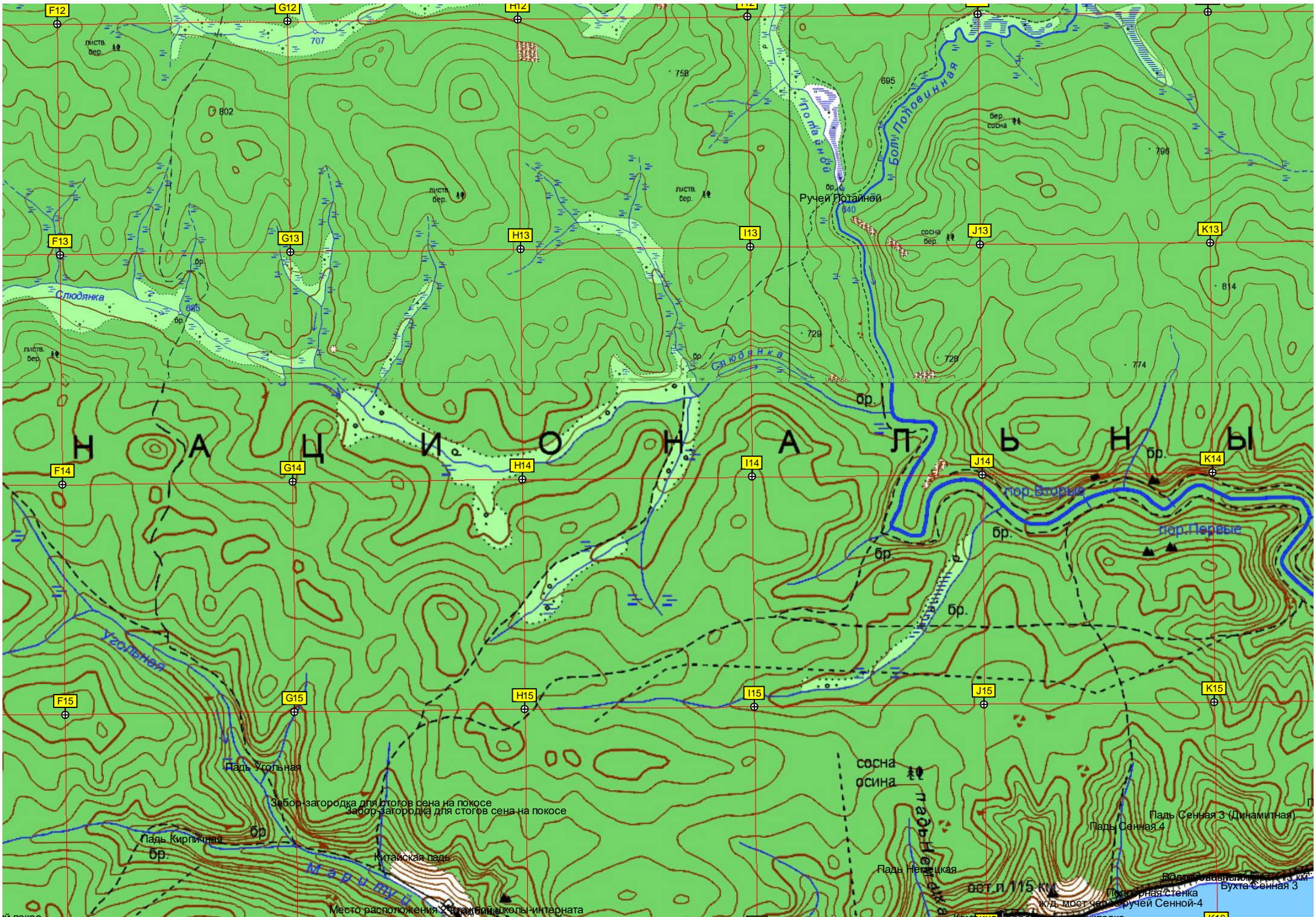
844

842

831

830

861



F12

G12

H12

I12

J12

K12

F13

G13

H13

I13

J13

K13

F14

G14

H14

I14

J14

K14

F15

G15

H15

I15

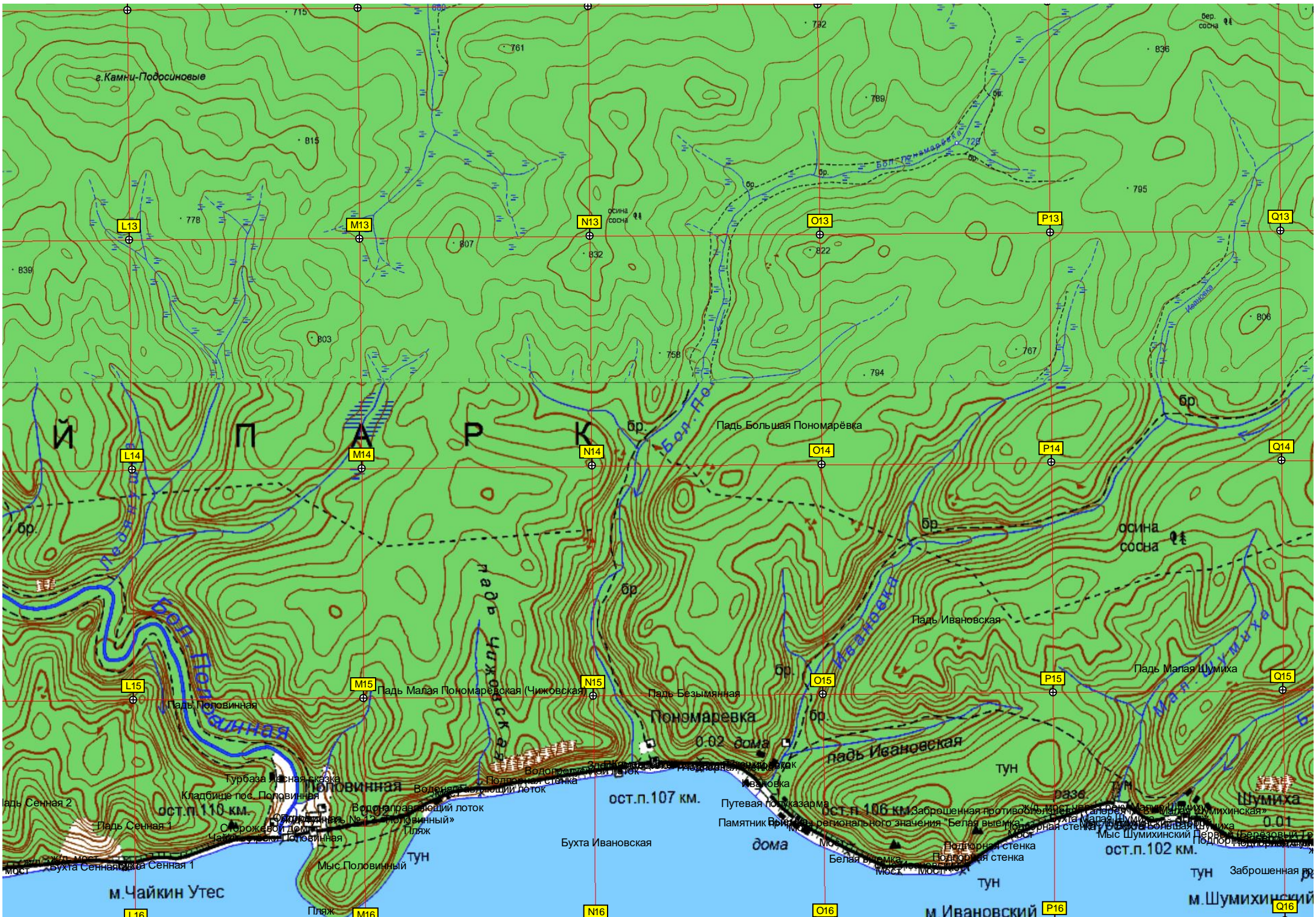
J15

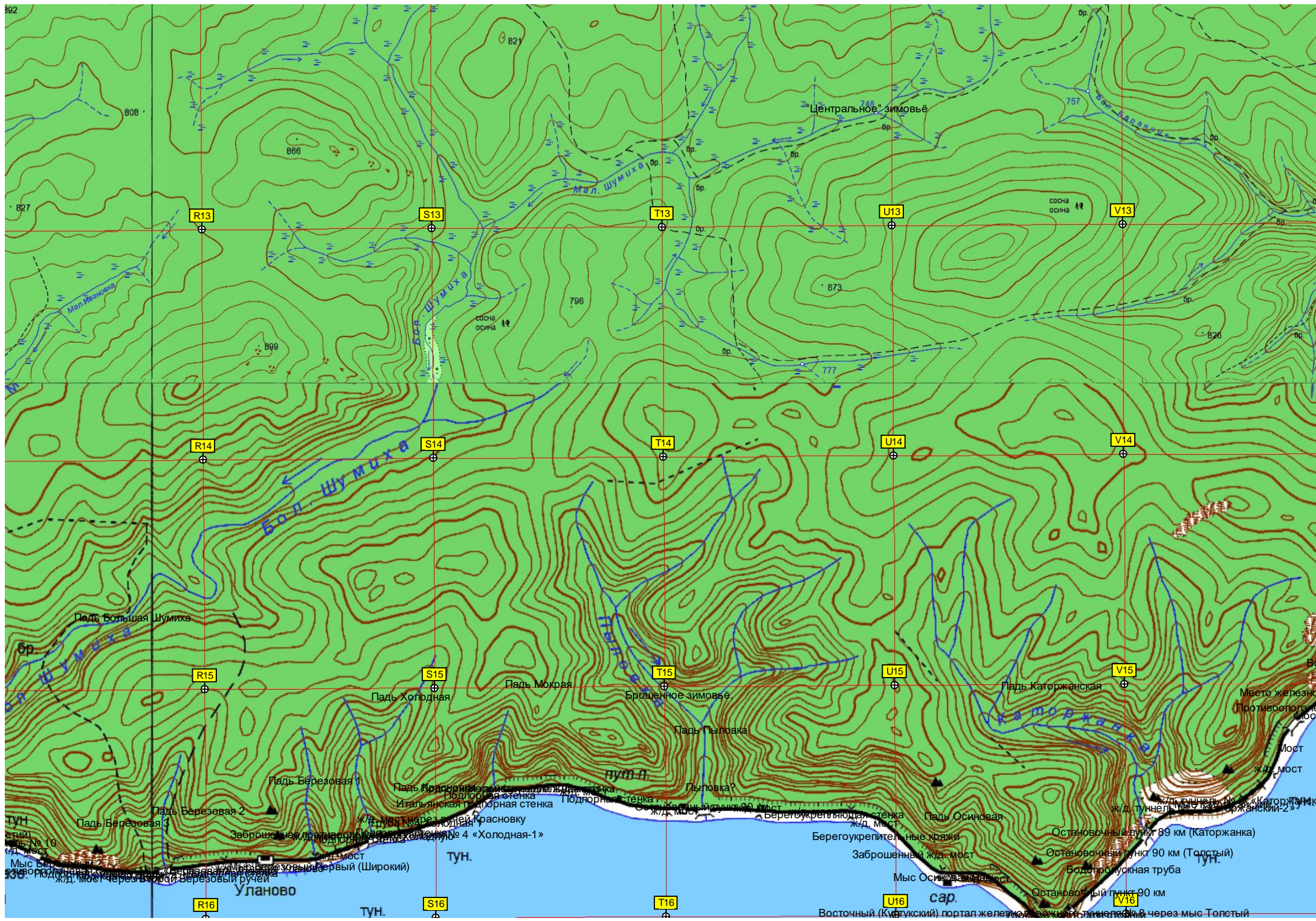
K15

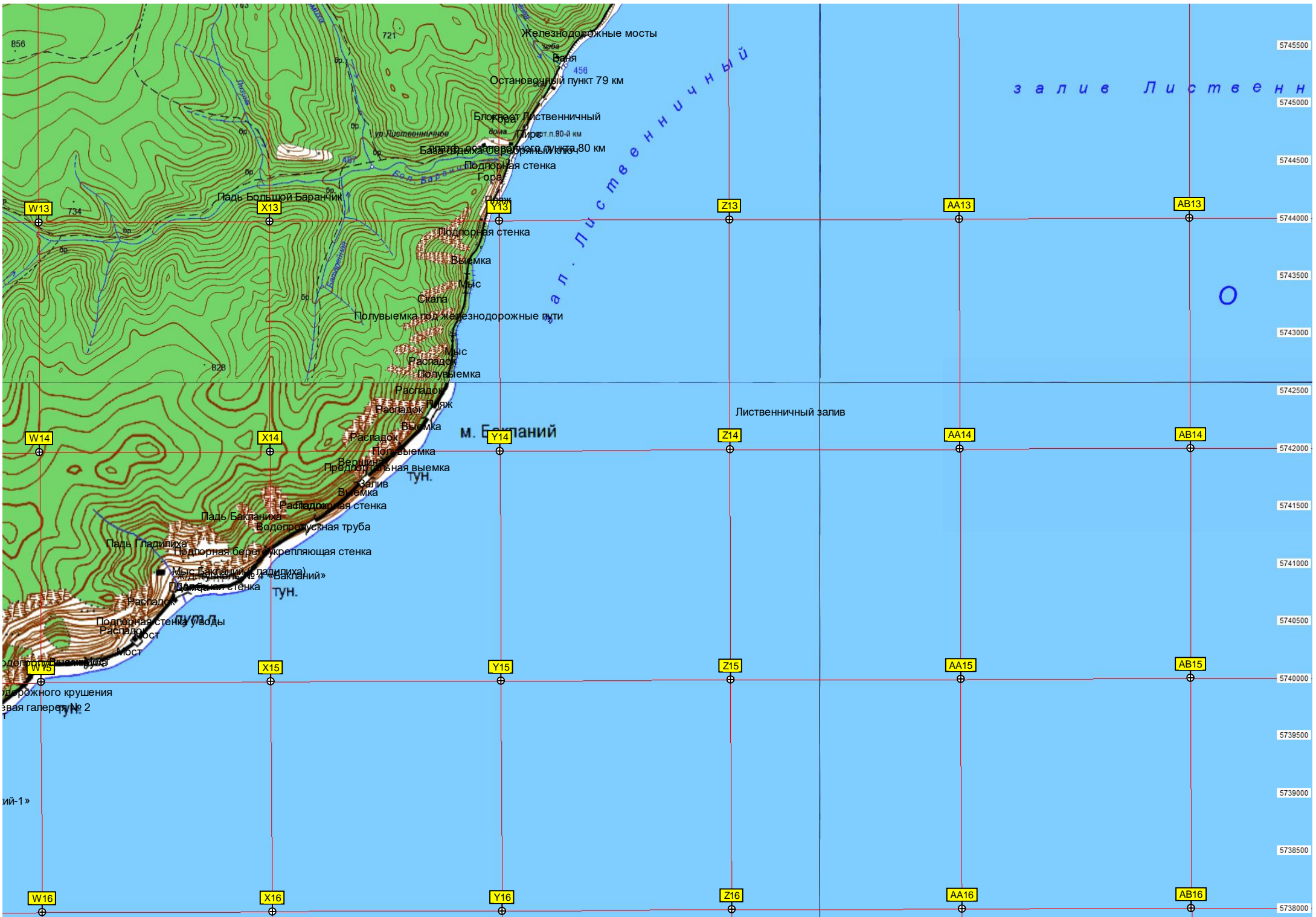
Место расположения 2-хэтажной школы-интерната

вет.л. 1/15 км

Бухта Сенная 3







856

5745500

734

5745000

W13

X13

Y13

Z13

AA13

AB13

5744500

5744000

5743500

5743000

5742500

W14

X14

Y14

Z14

AA14

AB14

5742000

5741500

5741000

5740500

5740000

5739500

5739000

5738500

5738000

Железнодорожные мосты

Остановочный пункт 79 км

Блокпост Лиственничный

База обслуживания

Подпорная стенка

Гора

Падь Большой Баранчик

Подпорная стенка

Выемка

Мыс

Полувыемка под железнодорожные пути

Мыс

Распадок

Полувыемка

Распадок

Распадок

Полувыемка

Вершина

Предопорная выемка

Залив

Выемка

Падь Бакланья

Распадочная стенка

Водопротусная труба

Падь Гладилыха

Подпорная береговая укрепляющая стенка

Мост

Подпорная стенка

Мост

Подпорная стенка

Мост

Подпорная стенка

Мост

Подпорная стенка

Мост

м. Батаний

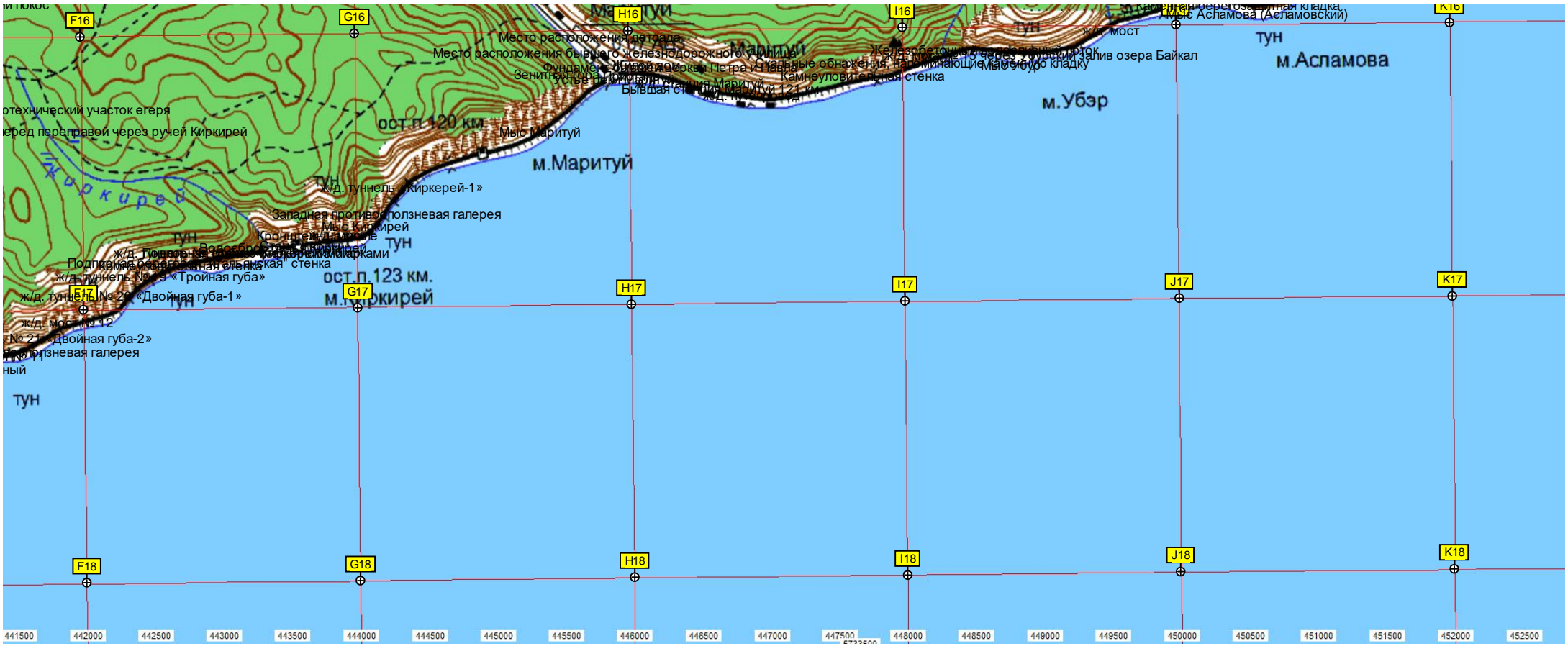
Лиственничный залив

залив Лиственный

дорожного крушения
заявая галерея № 2

ий-1»





М. ПОЛОВИННЫЙ

Байкальский подводный нейтринный телескоп

L17

M17

N17

O17

P17

Q17

L18

M18

N18

O18

P18

Q18

453000 453500 454000 454500 455000 455500 456000 456500 457000 457500 458000 458500 459000 459500 460000 460500 461000 461500 462000 462500 463000 463500 464000

тун

тун.

Мыс Толстый

м. Толстый

R17

S17

T17

U17

V17

R18

S18

T18

U18

V18

0

3

464500 465000 465500 466000 466500 467000 467500 468000 468500 469000 469500 470000 470500 471000 471500 472000 472500 473000 473500 474000 474500 475000 475500

