

Е370000
Е370500
Е371000
Е371500
Е372000
Е372500
Е373000
Е373500
Е374000
Е374500
Е375000
Е375500
Е376000
Е376500
Е377000

431000 431500 432000 432500 433000 433500 434000 434500 435000 435500 436000 436500 437000 437500 438000 438500 439000 439500 440000 440500 441000 441500

Остатки позиционная с-75
развалины

A1

B1

C1

D1

E1

A2

B2

C2

D2

E2

A3

B3

C3

D3

E3

A4

B4

C4

D4

E4

ОАО "РЖД"
Водокачка
авт. мост
Остров

Удачный
авт. мост

ж/д. мост
Диорама

ж/д. мост через ручей Ханчин

Большелугский песпромхоз

ОАО «Раял Вуд»

Сланцевый щербуская амбулатория

Пешеходный мост

ж/д. путепровод
детский сад №10

Родник

Пешеходный мост

Остановочный пункт Ханчин

Магазин

ж/д. путепровод

Мишкин дом

Заброшенный карьер

Социальный проект для детей и подростков «Гнездышко»

Рассохинская скала

Здесь было изображение В.И. Ленина

Рассоха

Остановочный пункт Рассоха

СНТ "Трудовые резервы"

Тяговая подстанция железной дороги «Рассоха»

"Нехороший участок"

Разрушенный деревянный мост через Олху

Скальник "Пионерский"

Сельская поляна

Бывшая тяговая подстанция

ж/д. мост через ручей Огонь

Остатки турбазы

Остатки моста через реку Малую Олху

Мост на заброшенном путепроводе

Остатки турбазы

Остановочный пункт 5234 км

Фундамент дома бывшего поселения на 5233 км. Трансформаторная подстанция

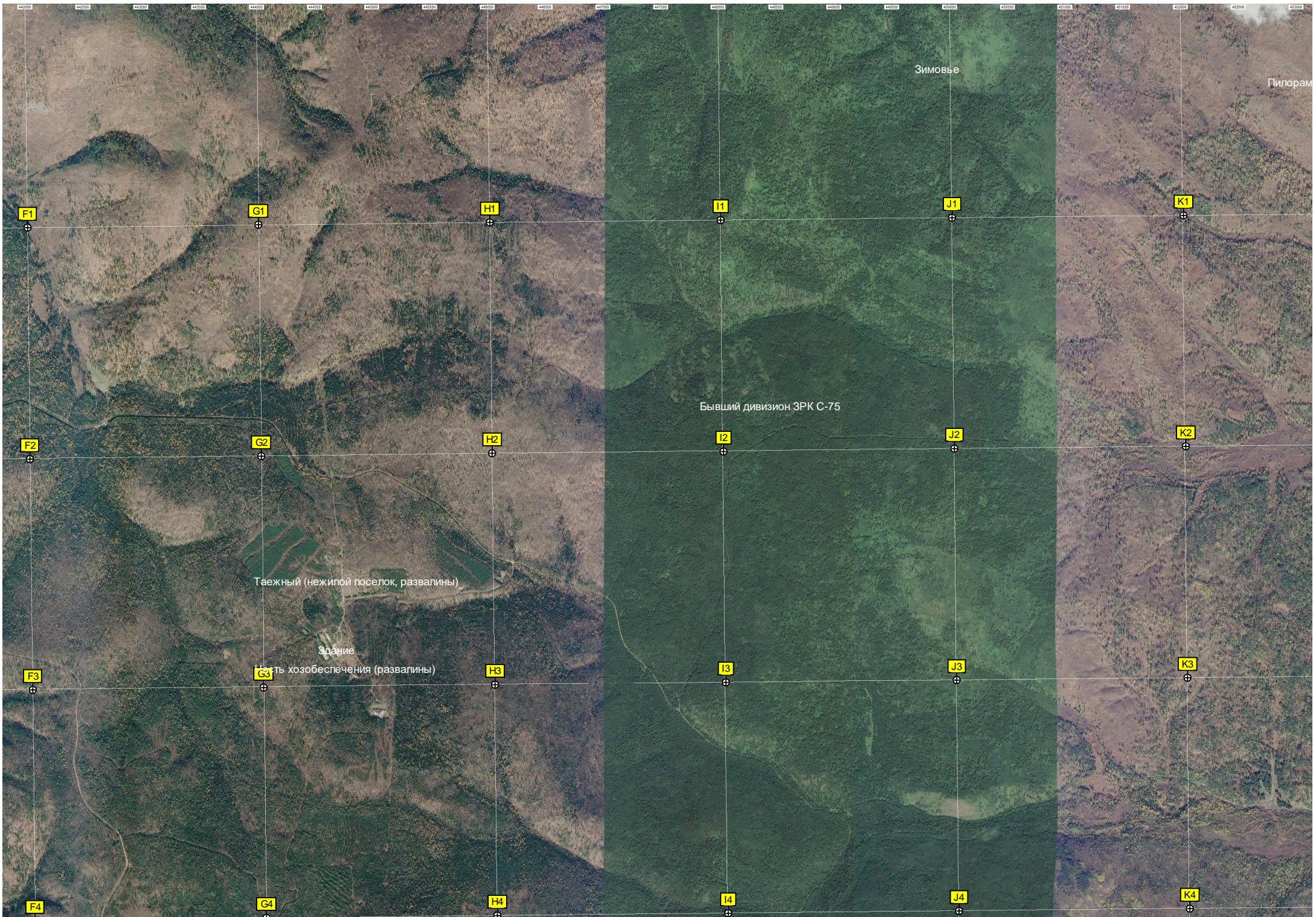
Орленок

Пашня
руины 5 Корпуса

Домик - бывший склад динамита для каменоломни

Одновершинный курганный

Вторая часть "34-го зуба"



Зимовье

Пилорам

Бывший дивизион ЗРК С-75

Таежный (нежилой поселок, развалины)

Здание

Часть хозобеспечения (развалины)

F1

G1

H1

I1

J1

K1

F2

G2

H2

I2

J2

K2

F3

G3

H3

I3

J3

K3

F4

G4

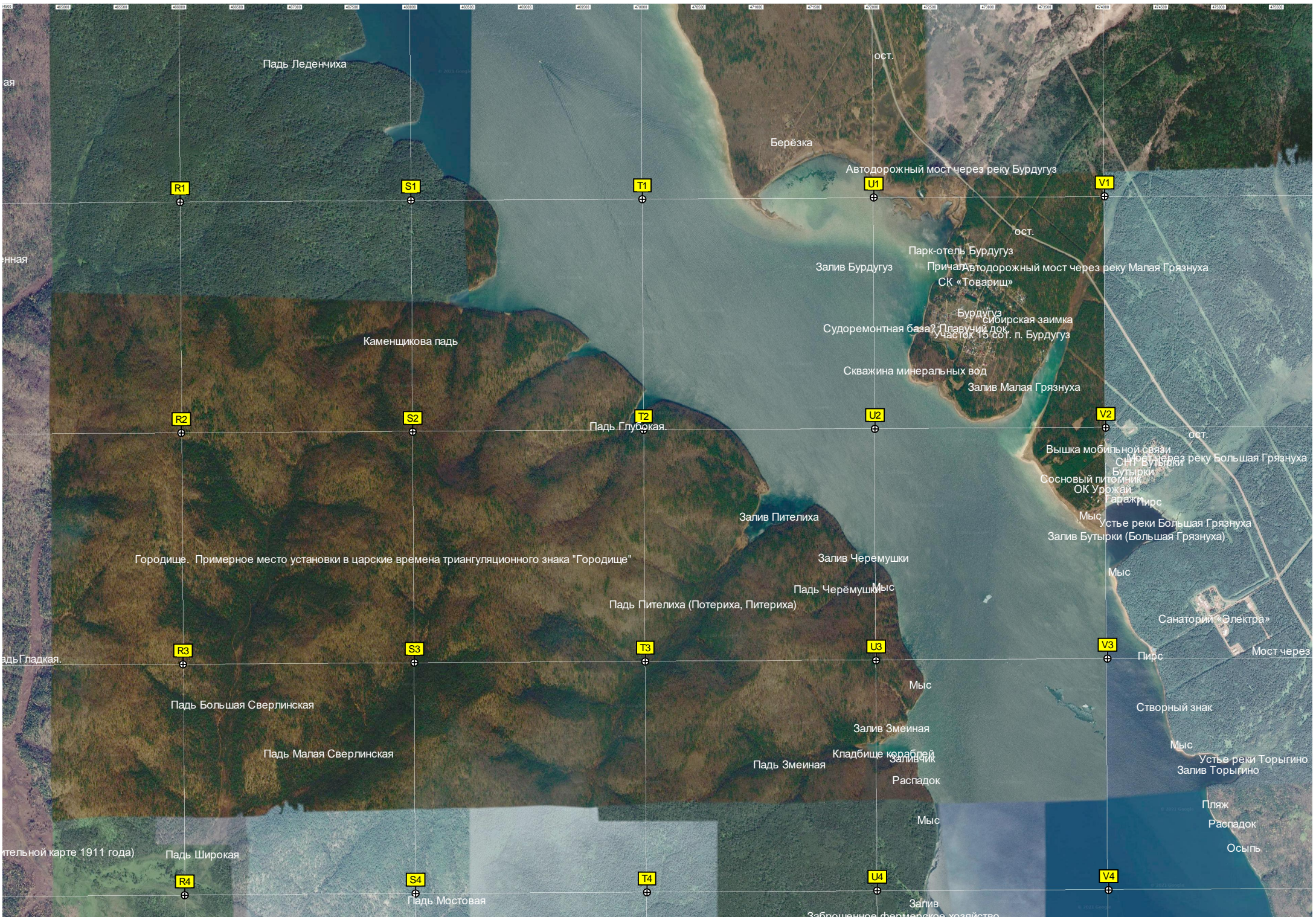
H4

I4

J4

K4





Падь Леденчика

Берёзка

Автомобильный мост через реку Бурдугуз

Каменщикова падь

Залив Бурдугуз

Парк-отель Бурдугуз

Причал автомобильный мост через реку Малая Грязнуха

Судоремонтная база, Плавучий док, Сибирская заимка, Ул. 13-го сол. п. Бурдугуз

Скважина минеральных вод

Залив Малая Грязнуха

Падь Глубокая

Вышка мобильной связи, мост через реку Большая Грязнуха

Бутырки, Сосновый питомник, ОК Урожай, Гараж Пирс, Мыс, Устье реки Большая Грязнуха, Залив Бутырки (Большая Грязнуха)

Залив Пителиха

Залив Черемушки

Городище. Примерное место установки в царские времена триангуляционного знака "Городище"

Падь Пителиха (Потериха, Питериха)

Санаторий «Электра»

Падь Большая Сверлинская

Мыс

Створный знак

Падь Малая Сверлинская

Залив Змеиная

Падь Змеиная

Кладбище кораблей, Заливчик

Распадок

Устье реки Торыгино, Залив Торыгино

Падь Широкая

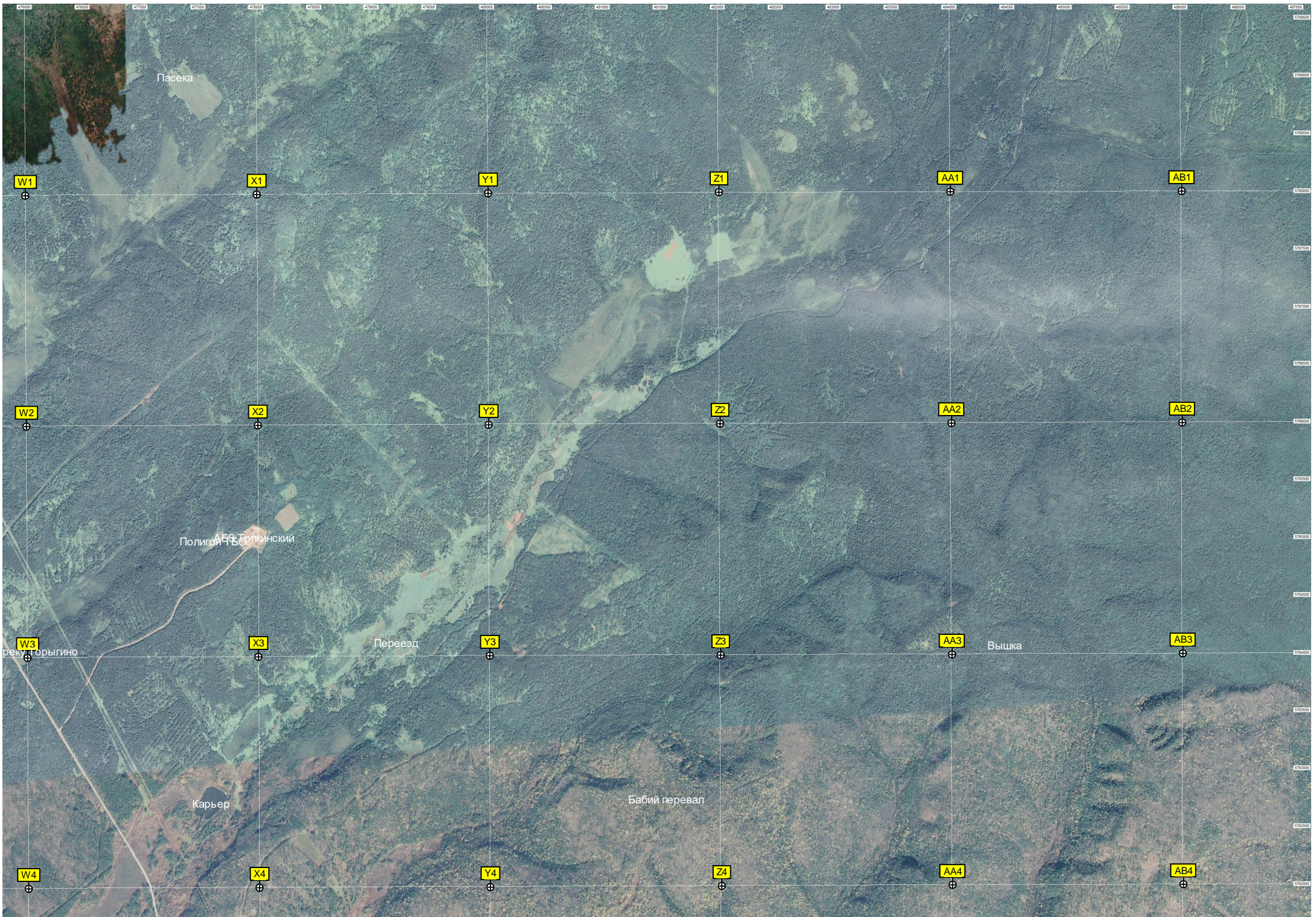
Мыс

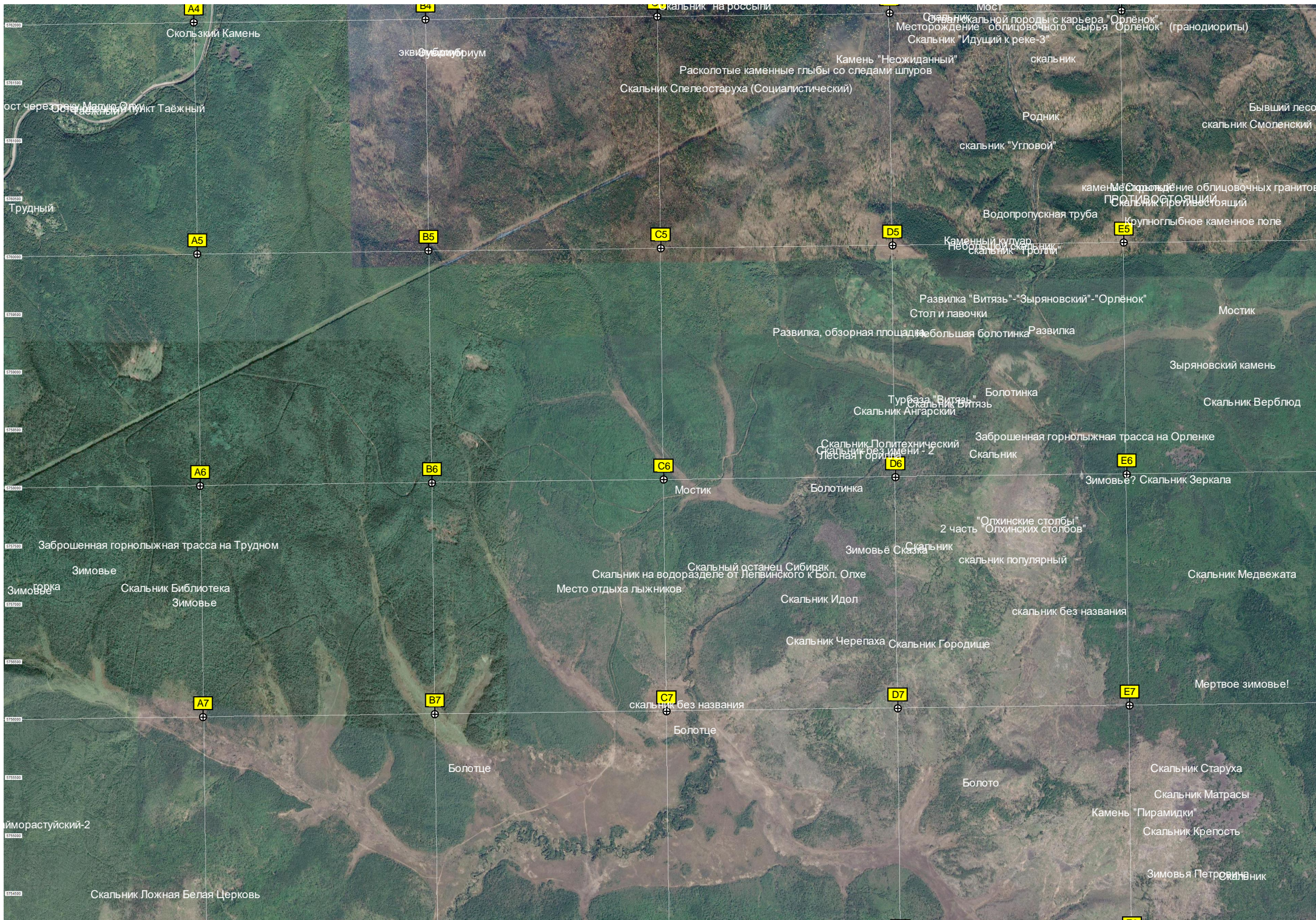
Пляж Распадок

Падь Мостовая

Залив, Заброшенное фермерское хозяйство

Осыпь





A4

B4

C4

D4

E4

A5

B5

C5

D5

E5

A6

B6

C6

D6

E6

A7

B7

C7

D7

E7

Скользкий Камень

эквилибрум

Скальник Спелеостаруха (Социалистический)

Камень "Неожиданный"

скальник

Бывший лесозащитный скальник Смоленский

ост через реку Малую Опушка Таёжный

Родник

камень Столбы

Трудный

скальник "Угловой"

не Столбы

Водопропускная труба

ПРОТИВОСТОЯЩИЙ

Каменный кудлар

Небольшой скальник

Скальник "Гроши"

Крупноглыбное каменное поле

Развилка "Витязь" - "Зыряновский" - "Орленок"

Стол и лавочки

Мостик

Развилка, обзорная площадка

Развилка

Зыряновский камень

Турбаза "Витязь"

Болотинка

Скальник Верблюды

Скальник Ангарский

Заброшенная горнолыжная трасса на Орленке

Скальник Политехнический

Скальник

Зимовье? Скальник Зеркала

Скальник без имени - 2

лесная горка

Мостик

Болотинка

"Олхинские столбы"

2 часть "Олхинских столбов"

Зимовье Скала

скальник популярный

Скальник Медвежата

Заброшенная горнолыжная трасса на Трудном

Зимовье

Скальный останец Сибиряк

Скальник на водоразделе от Лепвинского к Бол. Олхе

Место отдыха лыжников

Скальник Идол

скальник без названия

Зимовье

Скальник Библиотека

Зимовье

Горка

Зимовье

Скальник Черепаха

Скальник Городище

Мертвое зимовье!

скальник без названия

Болотце

Болотце

Болото

Скальник Старуха

Скальник Матрасы

Камень "Пирамидки"

Скальник Крепость

Иморастуйский-2

Скальник Ложная Белая Церковь

Зимовья Петропавловский



заготовительный участок "Смоленский ключ"

Болотце
карьер

"Олхинское"

F5

G5

H5

I5

J5

K5

Скальник

F6

G6

H6

I6

J6

K6

Кордон Прибайкальского нацпарка

Озеро с кучей мелкой рыбешки

Просека

Скальник Камни Шинихтинские

F7

G7

H7

I7

J7

K7

Мост через Бол. Половинную

Камни Шахтанские

F8

G8

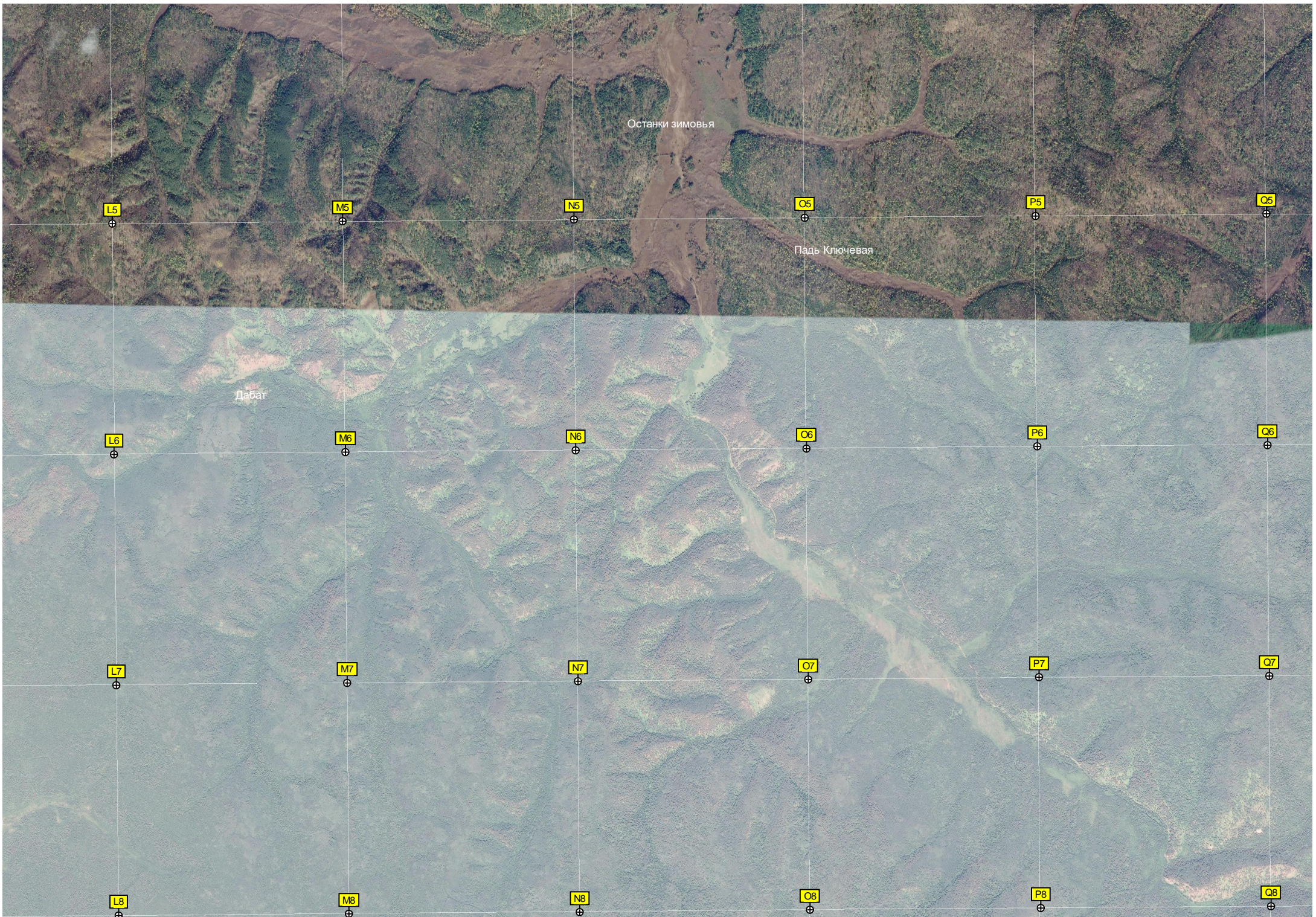
H8

I8

J8

K8

Скальник Трезубец



Останки зимовья

Падь Ключевая

Дабат

L5

M5

N5

O5

P5

Q5

L6

M6

N6

O6

P6

Q6

L7

M7

N7

O7

P7

Q7

L8

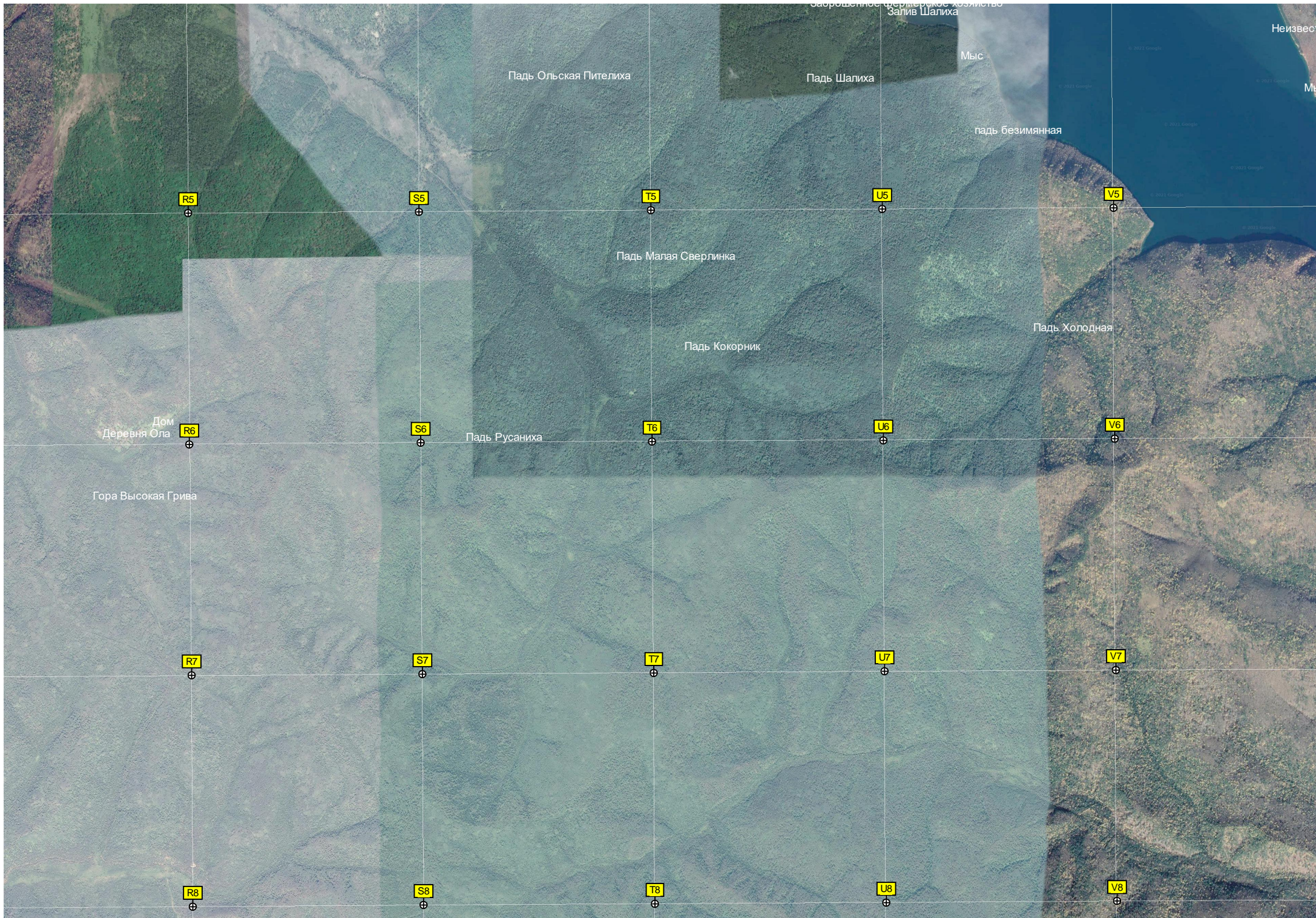
M8

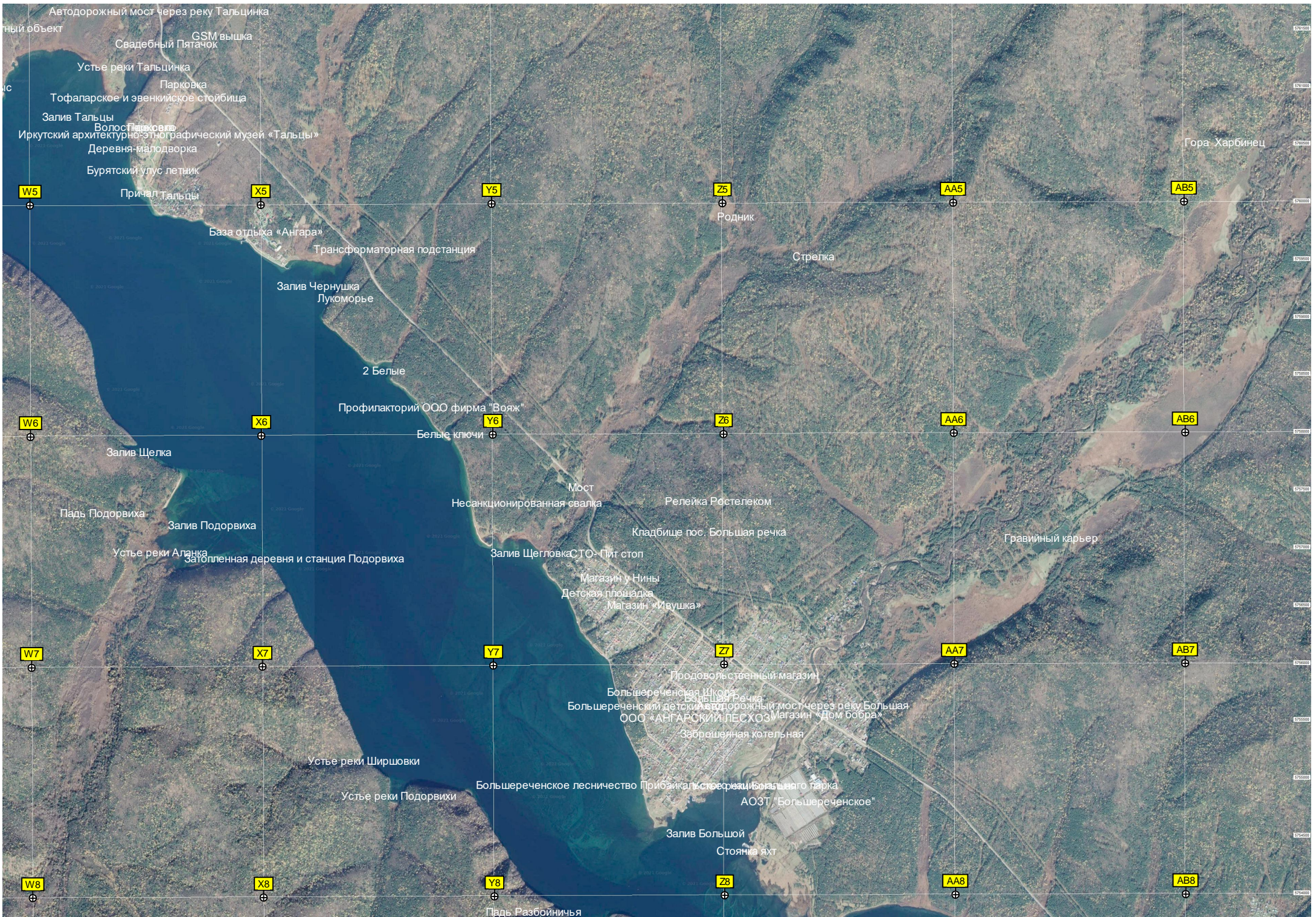
N8

O8

P8

Q8





Автодорожный мост через реку Тальцинка

Исторический объект

GSM вышка

Свадебный Пятачок

Устье реки Тальцинка

Парковка

Тофаларское и звенкийское стойбища

Залив Тальцы

Болос Платков

Иркутский архитектурно-этнографический музей «Тальцы»

Деревня-малодворка

Бурятский улус летник

Причал Тальцы

База отдыха «Ангара»

Трансформаторная подстанция

Залив Чернушка

Лукоморье

2 Белые

Профилакторий ООО фирма «Вояж»

Белые ключи

Залив Щелка

Падь Подорвиха

Залив Подорвиха

Устье реки Аланка

Затопленная деревня и станция Подорвиха

Несанкционированная свалка

Мост

Релейка Ростелеком

Кладбище пос. Большая речка

Залив Щегловка

СТО- Пит стоп

Магазин у Нины

Детская площадка

Магазин «Ивушка»

Продовольственный магазин

Большереченская Школа

Большереченский детский автодорожный мост через реку Большая

ООО «АНГАРСКИЙ ЛЕСХОЗ»

Магазин «Дом бобра»

Заброшенная котельная

Устье реки Ширшовки

Устье реки Подорвихи

Большереченское лесничество Прибайкальское

Ботанический сад

Большого парка

АОЗТ «Большереченское»

Залив Большой

Стоянка яхт

Падь Разбойничья

Гора Харбинец

W5

X5

Y5

Z5

AA5

AB5

W6

X6

Y6

Z6

AA6

AB6

W7

X7

Y7

Z7

AA7

AB7

W8

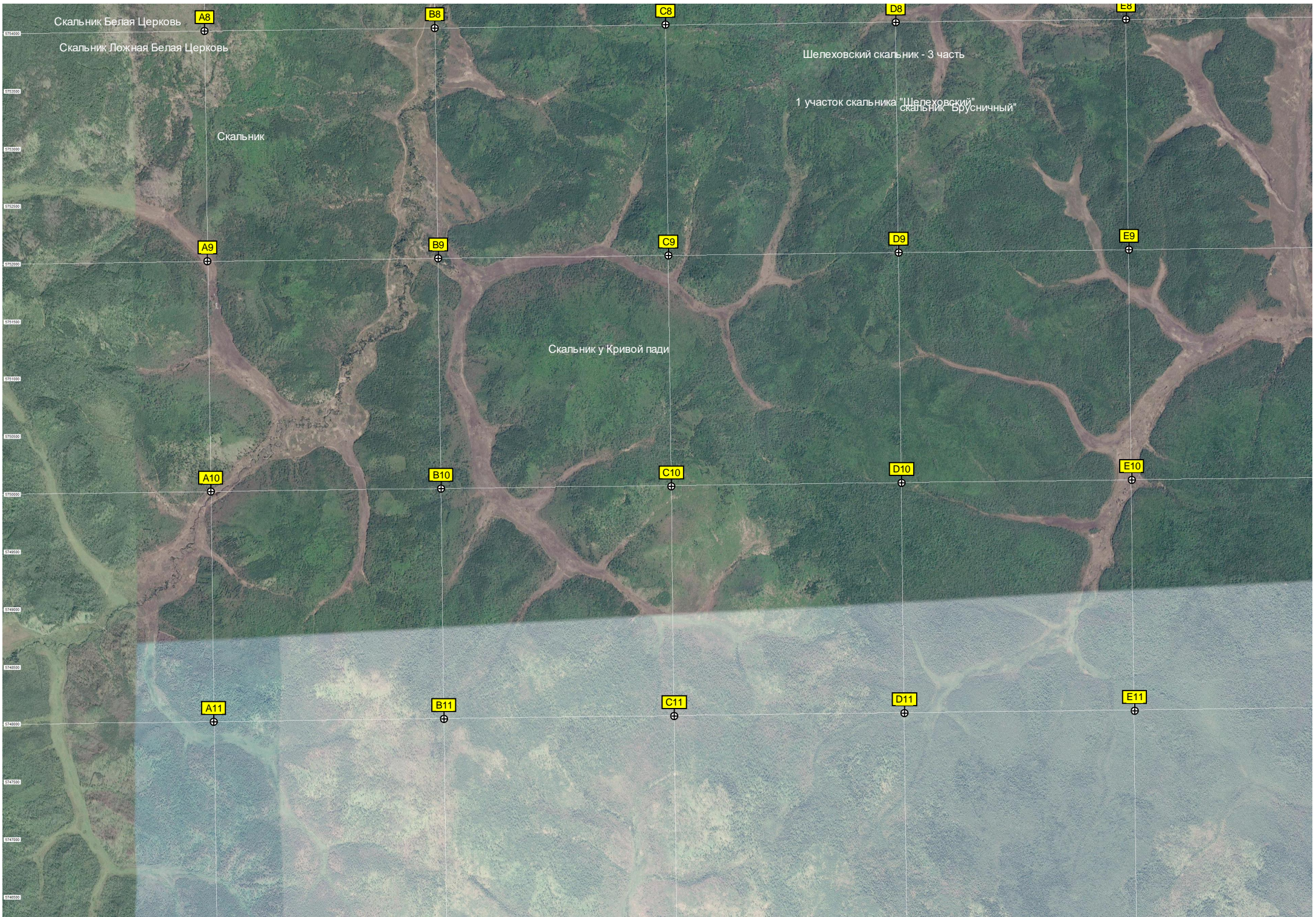
X8

Y8

Z8

AA8

AB8



Скальник Белая Церковь

Скальник Ложная Белая Церковь

Скальник

Шелеховский скальник - 3 часть

1 участок скальника "Шелеховский"
скальник "Брусничный"

Скальник у Кривой пади

A8

B8

C8

D8

E8

A9

B9

C9

D9

E9

A10

B10

C10

D10

E10

A11

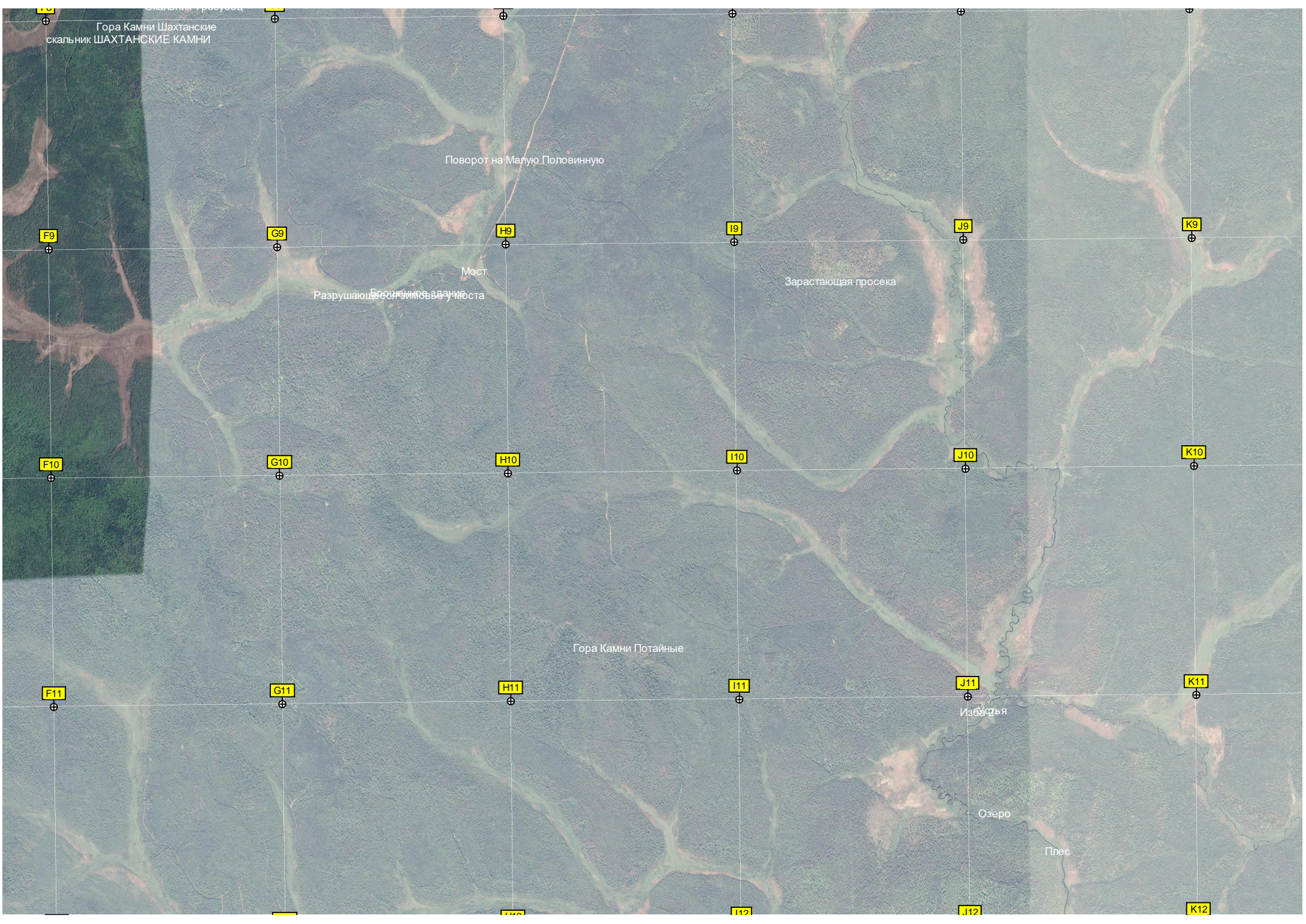
B11

C11

D11

E11

5344000
5333000
5322000
5311000
5300000
5289000
5278000
5267000
5256000
5245000
5234000
5223000
5212000
5201000



Скальник Гребусод
Гора Камни Шахтанские
скальник ШАХТАНСКИЕ КАМНИ

Поворот на Малую Половинную

Мост

Зарастающая просека

Гора Камни Потайные

Избушка

Озеро

Плес

F9

G9

H9

I9

J9

K9

F10

G10

H10

I10

J10

K10

F11

G11

H11

I11

J11

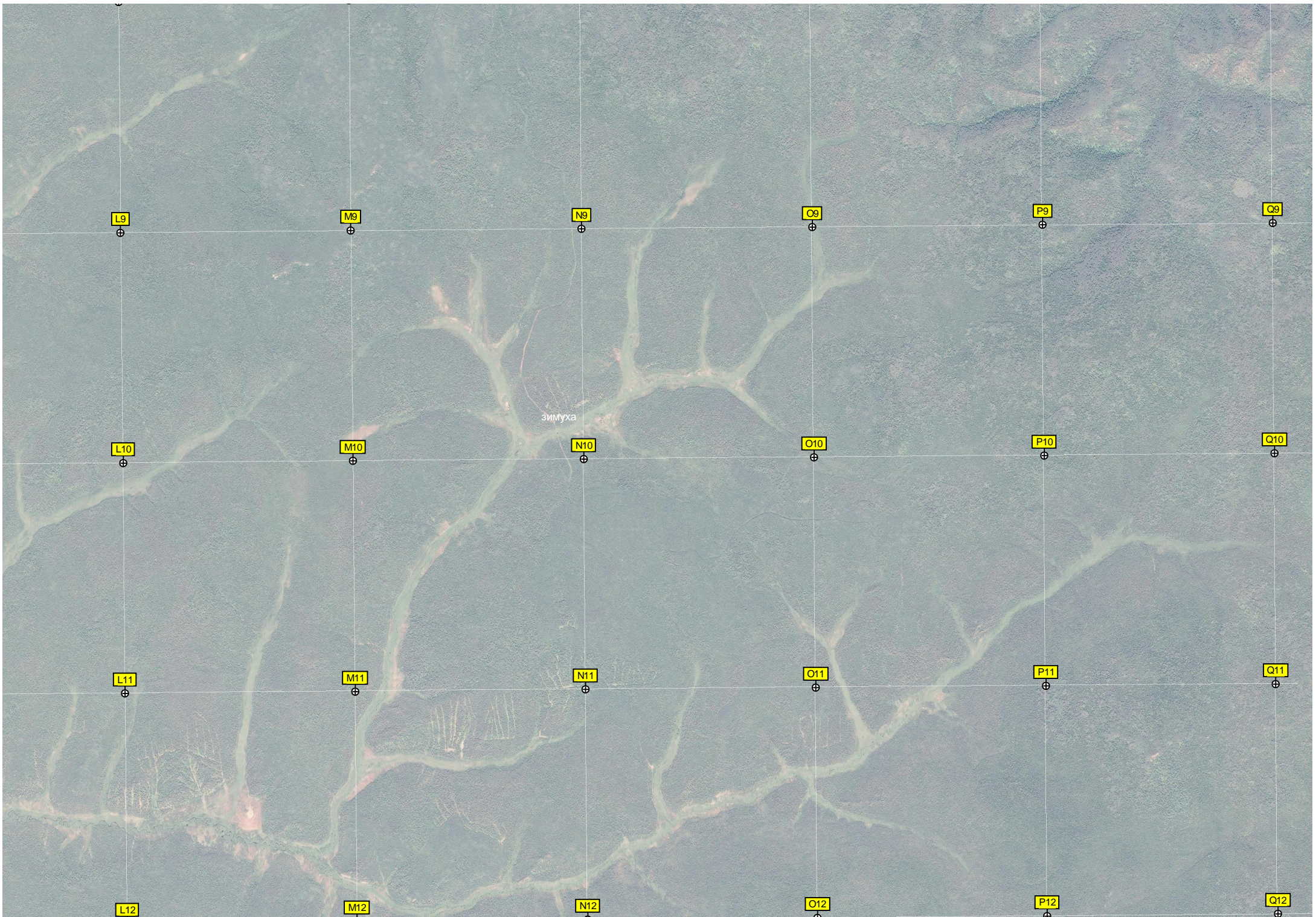
K11

H12

I12

J12

K12



L9

M9

N9

O9

P9

Q9

L10

M10

N10

O10

P10

Q10

L11

M11

N11

O11

P11

Q11

L12

M12

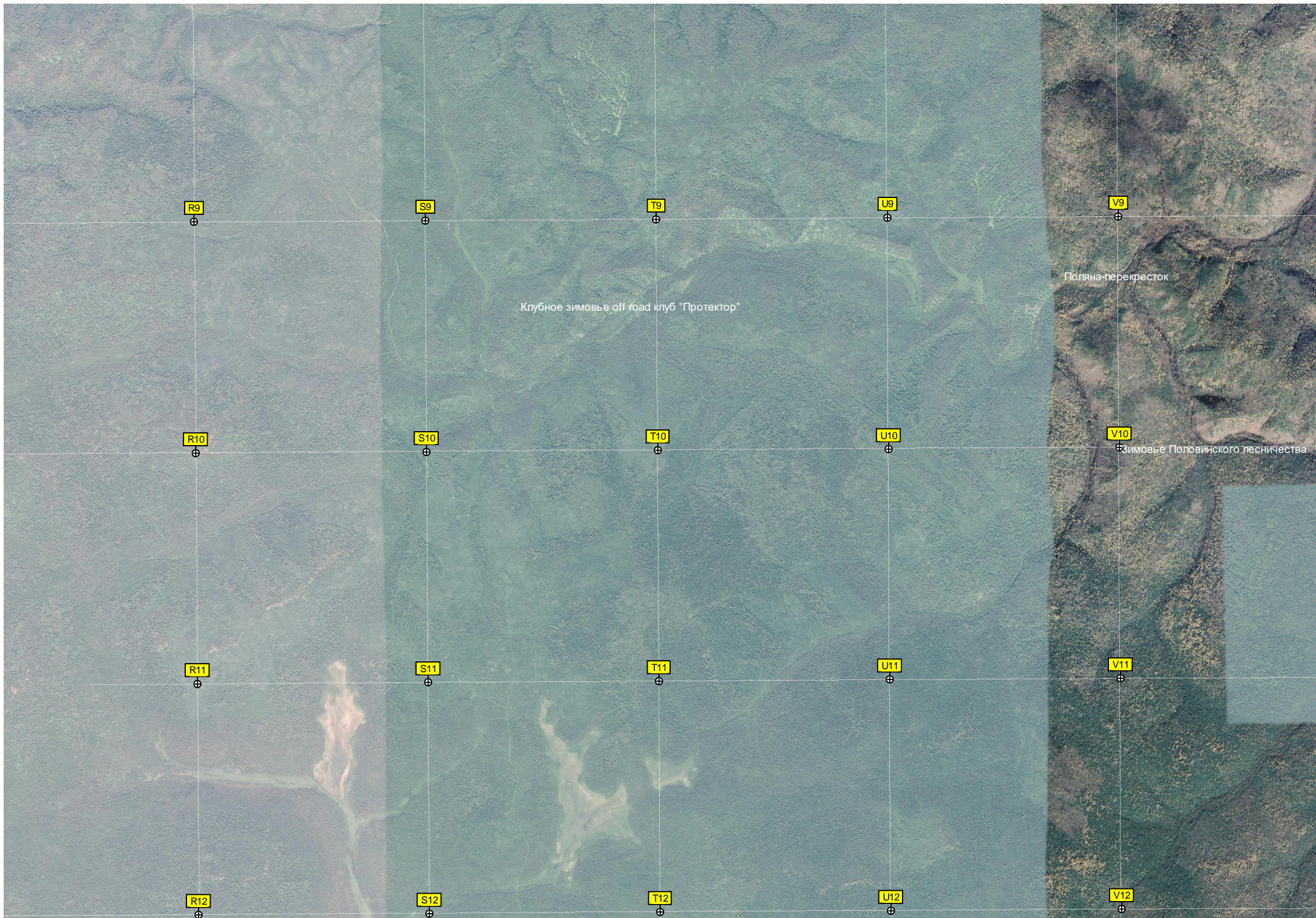
N12

O12

P12

Q12

Зимуха



R9

S9

T9

U9

V9

R10

S10

T10

U10

V10

R11

S11

T11

U11

V11

R12

S12

T12

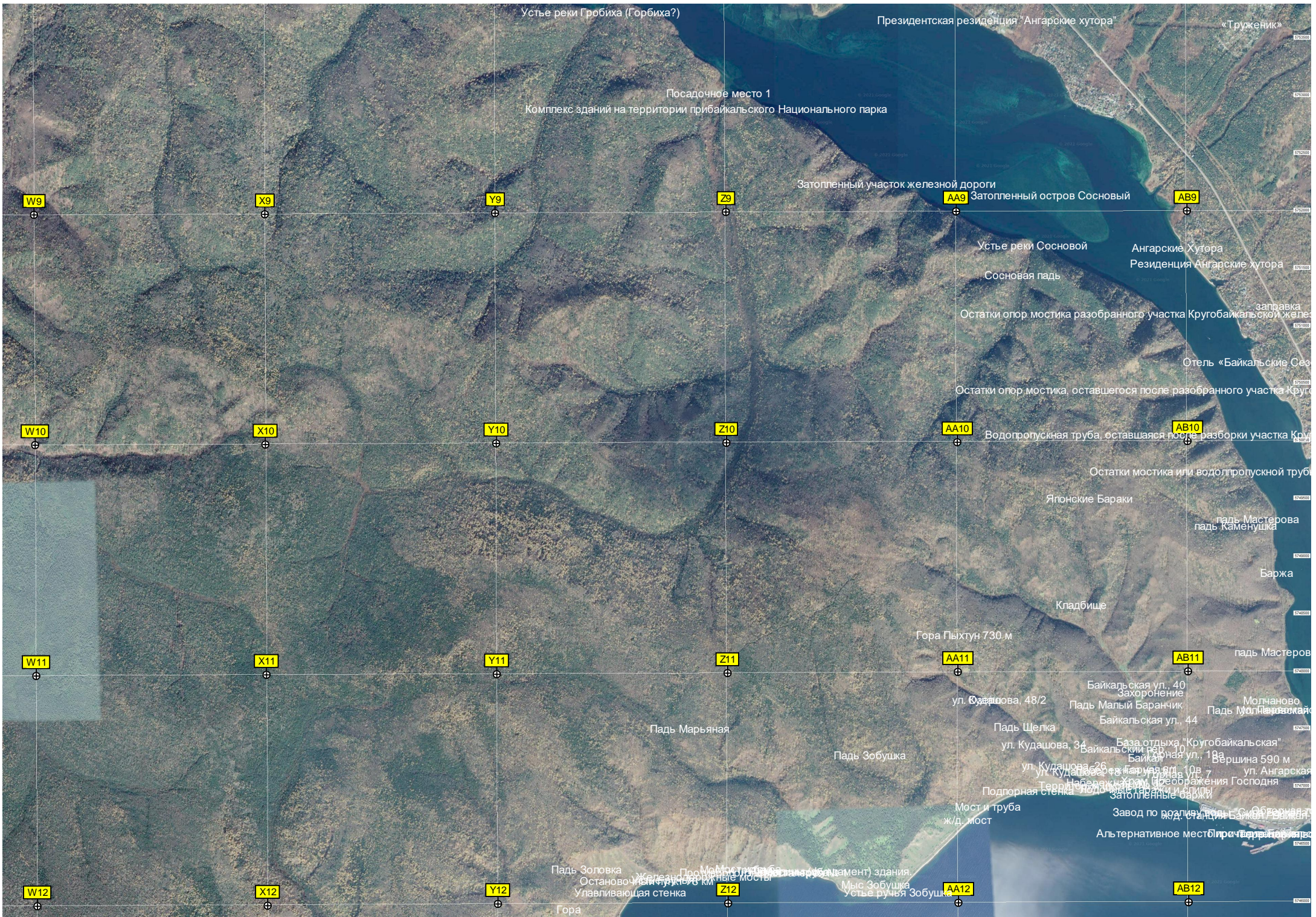
U12

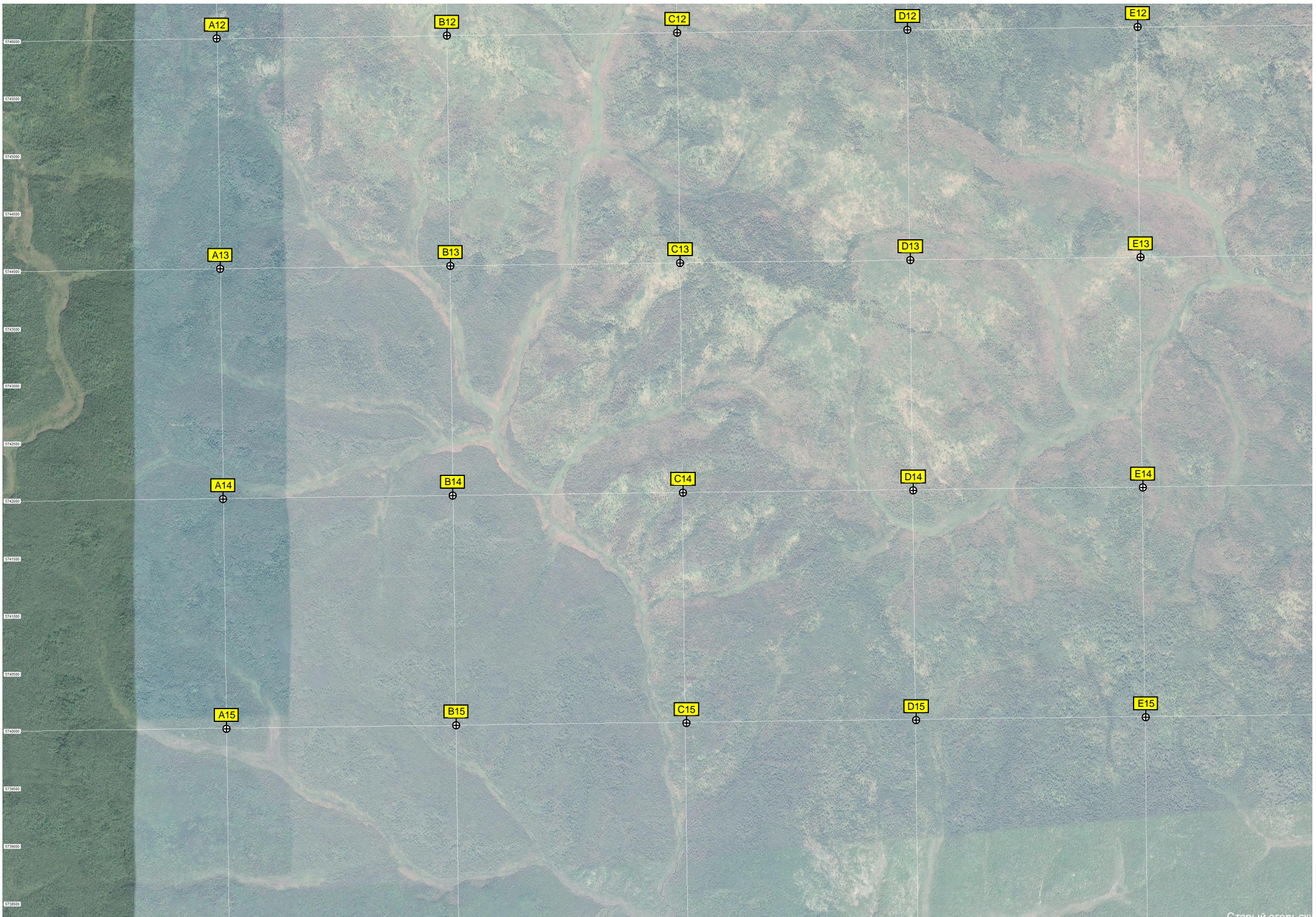
V12

Клубное зимовье off road клуб "Протектор"

Поляна-перекресток

Зимовье Половинского лесничества





A12

B12

C12

D12

E12

A13

B13

C13

D13

E13

A14

B14

C14

D14

E14

A15

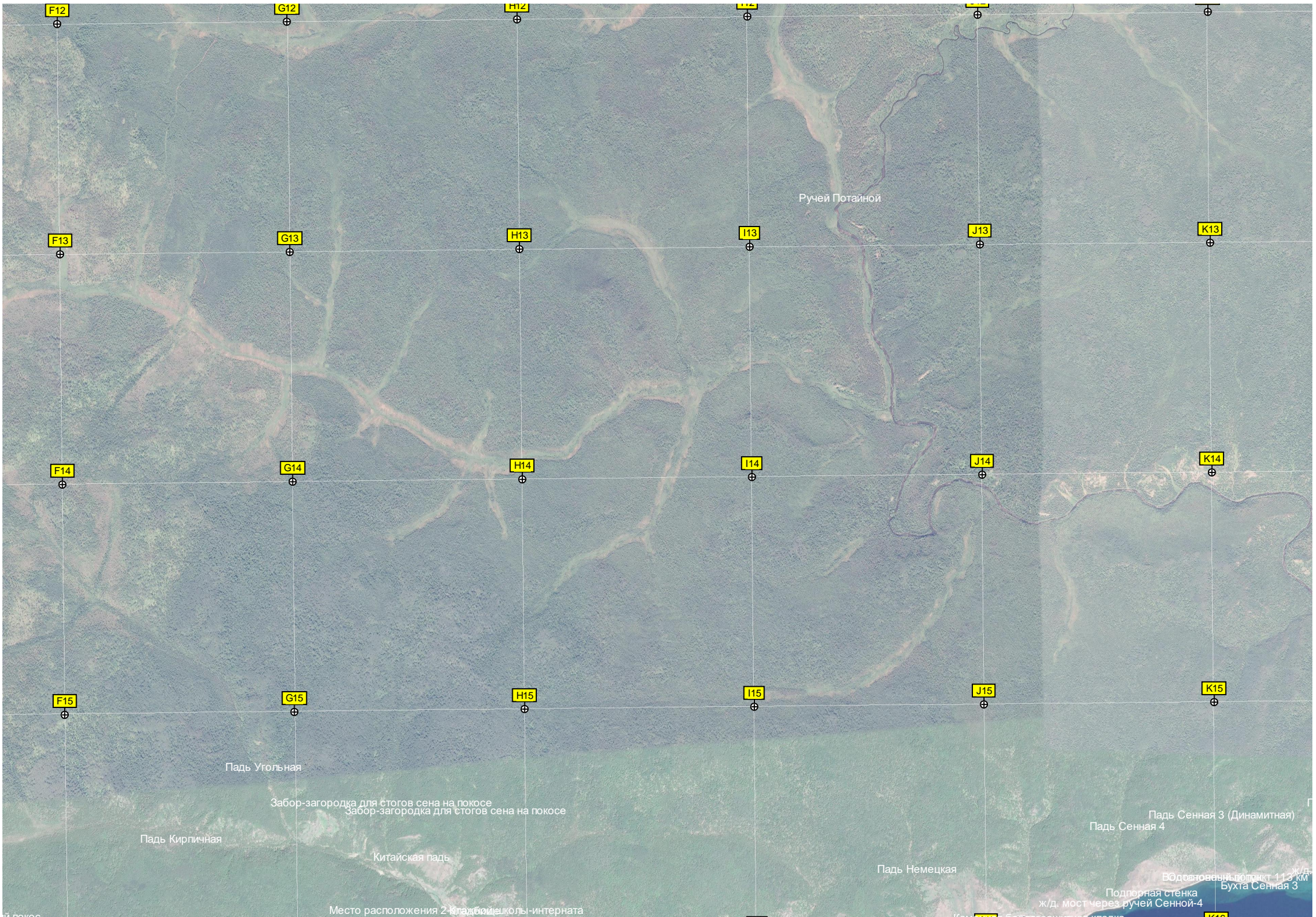
B15

C15

D15

E15

5340000
5340800
5341600
5342400
5343200
5344000
5344800
5345600
5346400
5347200
5348000
5348800
5349600
5350400
5351200
5352000
5352800
5353600
5354400
5355200
5356000
5356800
5357600
5358400
5359200
5360000



F12

G12

H12

I12

J12

K12

F13

G13

H13

I13

J13

K13

F14

G14

H14

I14

J14

K14

F15

G15

H15

I15

J15

K15

Ручей Потайной

Падь Угольная

Забор-загородка для стогов сена на покосе
Забор-загородка для стогов сена на покосе

Падь Кирпичная

Китайская падь

Падь Немецкая

Падь Сенная 3 (Динамитная)
Падь Сенная 4

Место расположения 2-хладбище школы-интерната

Подпорная стенка
ж/д. мост через ручей Сенной-4

Водозащитный пункт 113 км
Бухта Сенная 3

1776



Падь Большая Пономарёвка

Падь Ивановская

Падь Малая Шумиха

Падь Полосинная

Падь Малая Пономарёвская (Чижовская)

Падь Безымянная

Падь Сенная 2

Падь Сенная 1

Бухта Сенная 1

Турбаза Лесная сказка

Кладбище пос. Половинная

Водонаправляющий лоток № 12 «Половинный»

Сторожевой дом

Чайная урочище Половинная

Мыс Половинный

Водонаправляющий лоток

Подпорная стенка

Бухта Ивановская

Пляж

Водопротокский лоток

Ивановка

Путевая полужарма

Памятник природы регионального значения "Белая выемка"

Мост

Белая выемка

Мыс Ивановский

Заброшенная противобригадная линия

Мост

Подпорная стенка

Мост

Подпорная стенка

Углубление в долине Шумихинской

Бухта Малая Шумиха

Мыс Шумихинский

Береговой Топографический пункт

Береговой Топографический пункт

Береговой Топографический пункт

Заброшенная пр

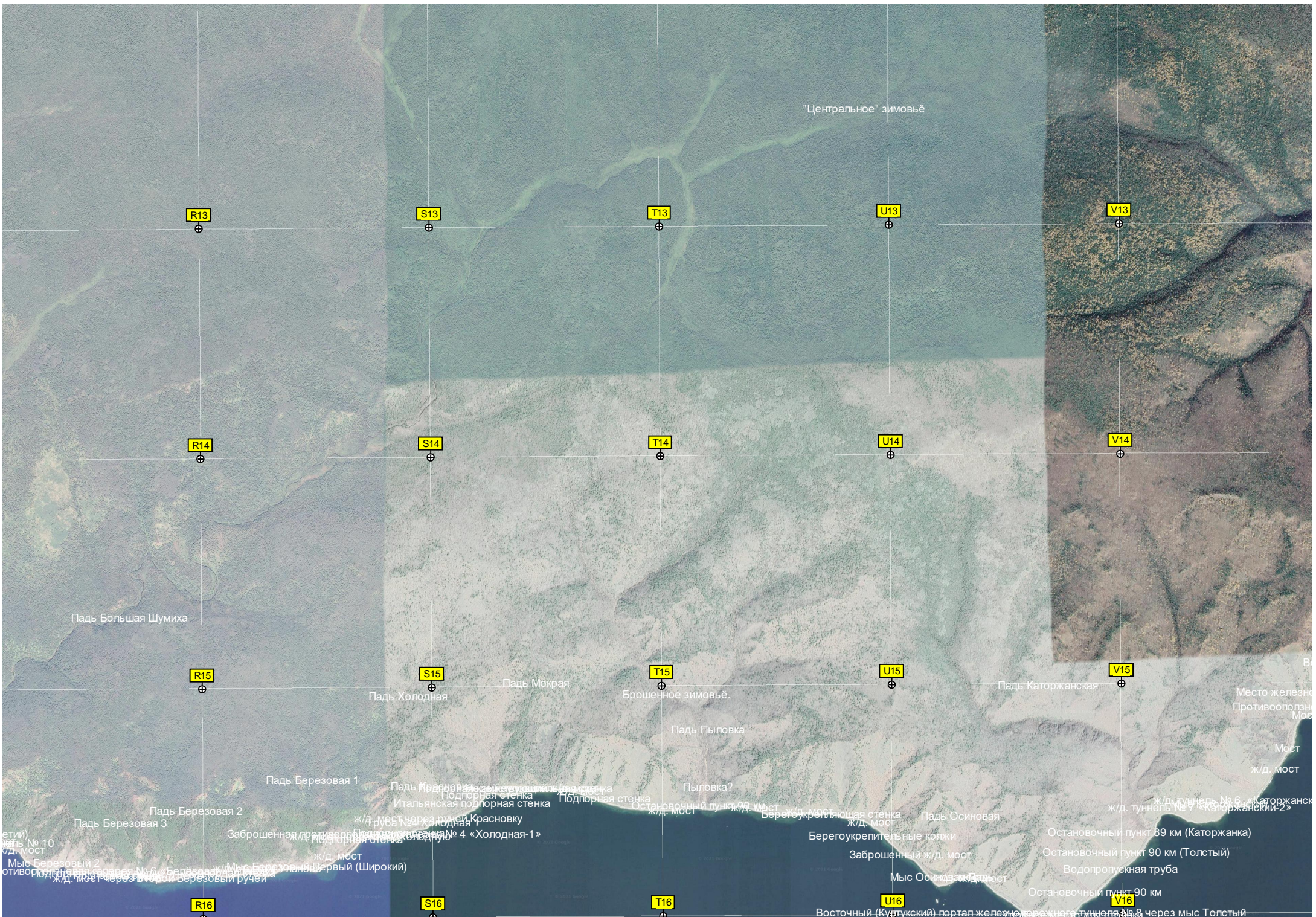
Заброшенная пр

Заброшенная пр

Заброшенная пр

Заброшенная пр

Заброшенная пр



"Центральное" зимовье

R13

S13

T13

U13

V13

R14

S14

T14

U14

V14

Падь Большая Шумиха

R15

S15

T15

U15

V15

Падь Холодная

Падь Макрая

Брошенное зимовье

Падь Каторманская

Место железно
Противопожарн
Мос

Мост
ж/д мост

Падь Березовая 1

Падь Березовая 2
Падь Березовая 3

Падь Пыловка
Итальянская подпорная стенка
Подпорная стенка

Пыловка?

Остановочный пункт 90 км
Берегоукрепительная стенка
ж/д мост

Падь Осиновая

ж/д туннель № 6 «Каторжанский-1»
ж/д туннель № 7 «Каторжанский-2»

етий)
еть № 10
ж/д мост
Мыс Березовый 2
отворотделавая селавая № 6 «Березовый Мыс»
ж/д мост через ручей Березовый ручей

Заброшенная подпорная стенка
ж/д мост
ж/д мост
ж/д мост

ж/д мост
ж/д мост

ж/д мост

Берегоукрепительные кряжи
Заброшенный ж/д мост

Мыс Осиковый

Остановочный пункт 89 км (Каторжанка)

Остановочный пункт 90 км (Толстый)

Водопропускная труба

Остановочный пункт 90 км

R16

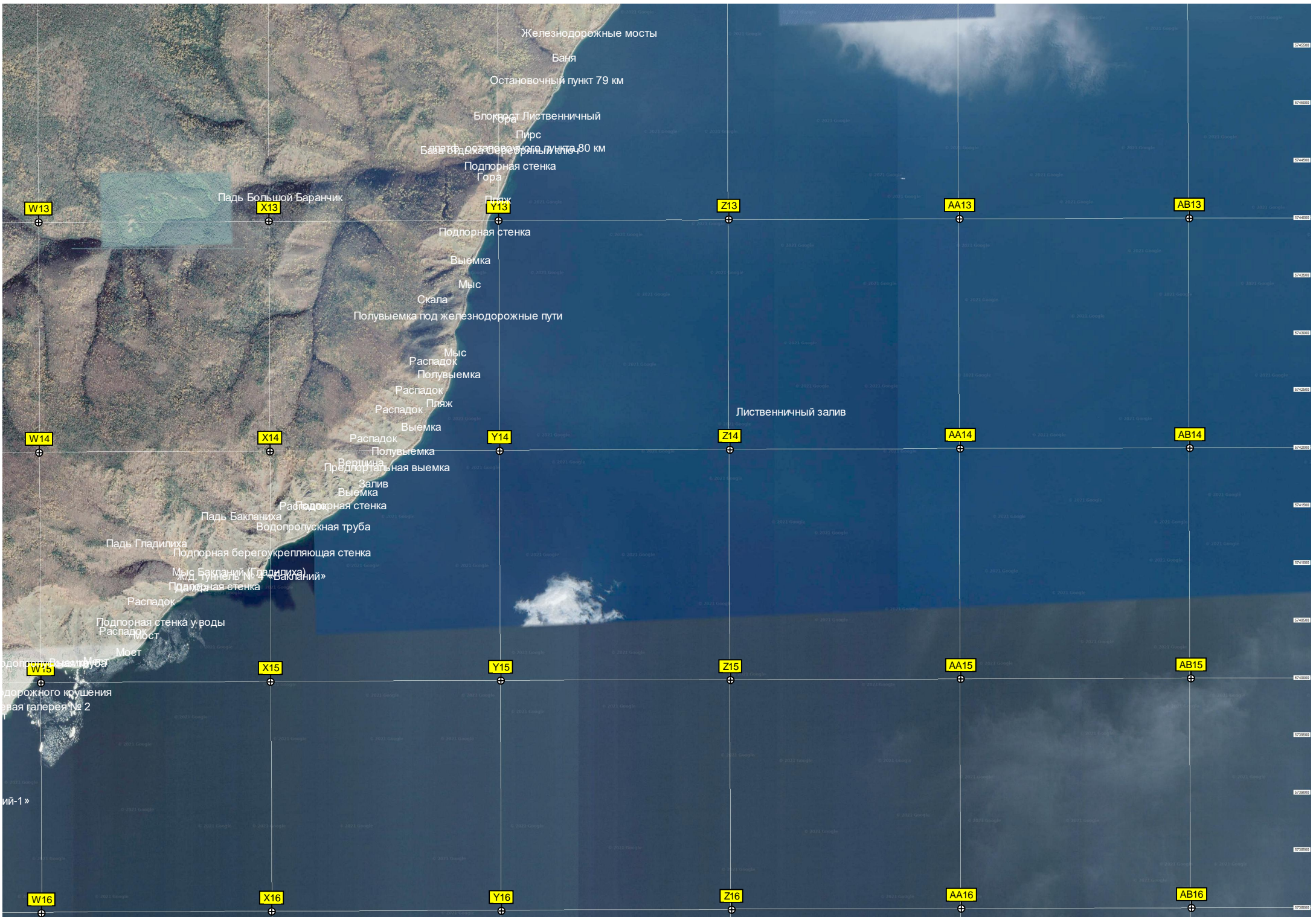
S16

T16

U16

V16

Восточный (Кутловский) портал железной дороги
ж/д туннель № 8 через мыс Толстый



W13

X13

Y13

Z13

AA13

AB13

W14

X14

Y14

Z14

AA14

AB14

W15

X15

Y15

Z15

AA15

AB15

W16

X16

Y16

Z16

AA16

AB16

