





417750

418000

418250

418500

418750

419000

419250

H1

I1

J1

K1

L1

M1

N1

H2

I2

J2

K2

L2

M2

N2

H3

I3

J3

K3

L3

M3

N3

H4

I4

J4

K4

L4

M4

N4

H5

I5

J5

K5

L5

M5

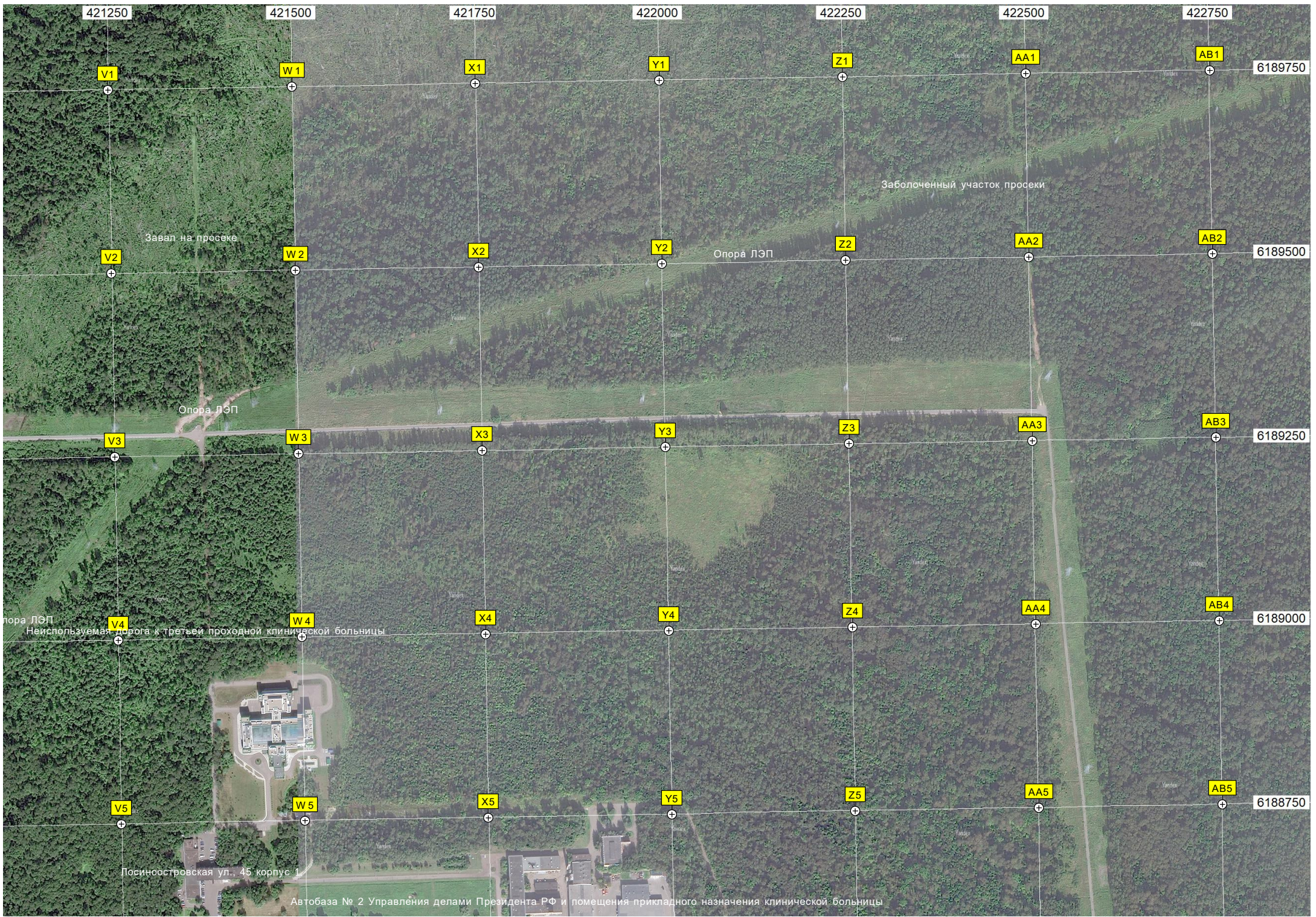
N5

Сеть «ПРО-СЕРВИС» (главный офис)
Самодельная переправа через р. Будайку

Опора ЛЭП

Редколесье





421250

421500

421750

422000

422250

422500

422750

6189750

6189500

6189250

6189000

6188750

V1

W1

X1

Y1

Z1

AA1

AB1

V2

W2

X2

Y2

Z2

AA2

AB2

V3

W3

X3

Y3

Z3

AA3

AB3

V4

W4

X4

Y4

Z4

AA4

AB4

V5

W5

X5

Y5

Z5

AA5

AB5

Завал на просеке

Опора ЛЭП

Опора ЛЭП

Заболоченный участок просеки

Опора ЛЭП
Неиспользуемая дорога к третьей проходной клинической больницы

Посиноостровская ул., 45 корпус 1

Автобаза № 2 Управления делами Президента РФ и помещения прикладного назначения клинической больницы



Корпус № 1 школы № 1499 им. Героя Советского Союза И. А. Докукина
Территория детского сада № 711

Отель «Кипарис»

Комплекс заброшенных гаражей Главмосстрой

6188500

6188250

6188000

6187750

6187500

Малахитовая ул.

Трансформаторная подстанция № 121
Патологоанатомическое отделение (морг) ЦКБ «РЖД-Медицина»

Сквер Бажова

Опора ЛЭП

Филиал учебного корпуса ВГИК им. С. А. Герасимова

Центральный научно-исследовательский институт туберкулеза (ЦНИИТ)

горка для катания зимой

Бомбоубежище на территории ЦКБ № 2 имени А. С. Давыдова Центрального научно-исследовательского института туберкулеза Российской академии наук

40-й микрорайон Ростокино

Малахитовая ул. 12 корпус 1

Автобусный разворотный круг

Опора ЛЭП

Автобаза лесничества Яузского лесного хозяйства

A9

B9

C9

D9

E9

F9

G9

A10

B10

C10

D10

E10

F10

G10

Городская клиническая больница № 1

Фитнес-центр UFIT

ГСК «Электрон»



Шалаш

H6

I6

J6

K6

L6

M6

N6

Заброшенная котельная

Заброшенный склад

Яузская аллея, 4

H7

I7

J7

K7

L7

M7

N7

Российской академии медицинских наук

H8

I8

J8

K8

L8

M8

N8

Циных наук

ост. «Яузская аллея»

Жд. станция Белокаменная

Здесь находились пожарные цистерны, перекрашенные под немецкие для перевозки ГСМ, и вагоны, замаскированные под теплушки

Руины стрелочного поста с палисадником

H9

I9

J9

K9

L9

M9

N9

Парка

Парк «Друзья леса»

H10

I10

J10

K10

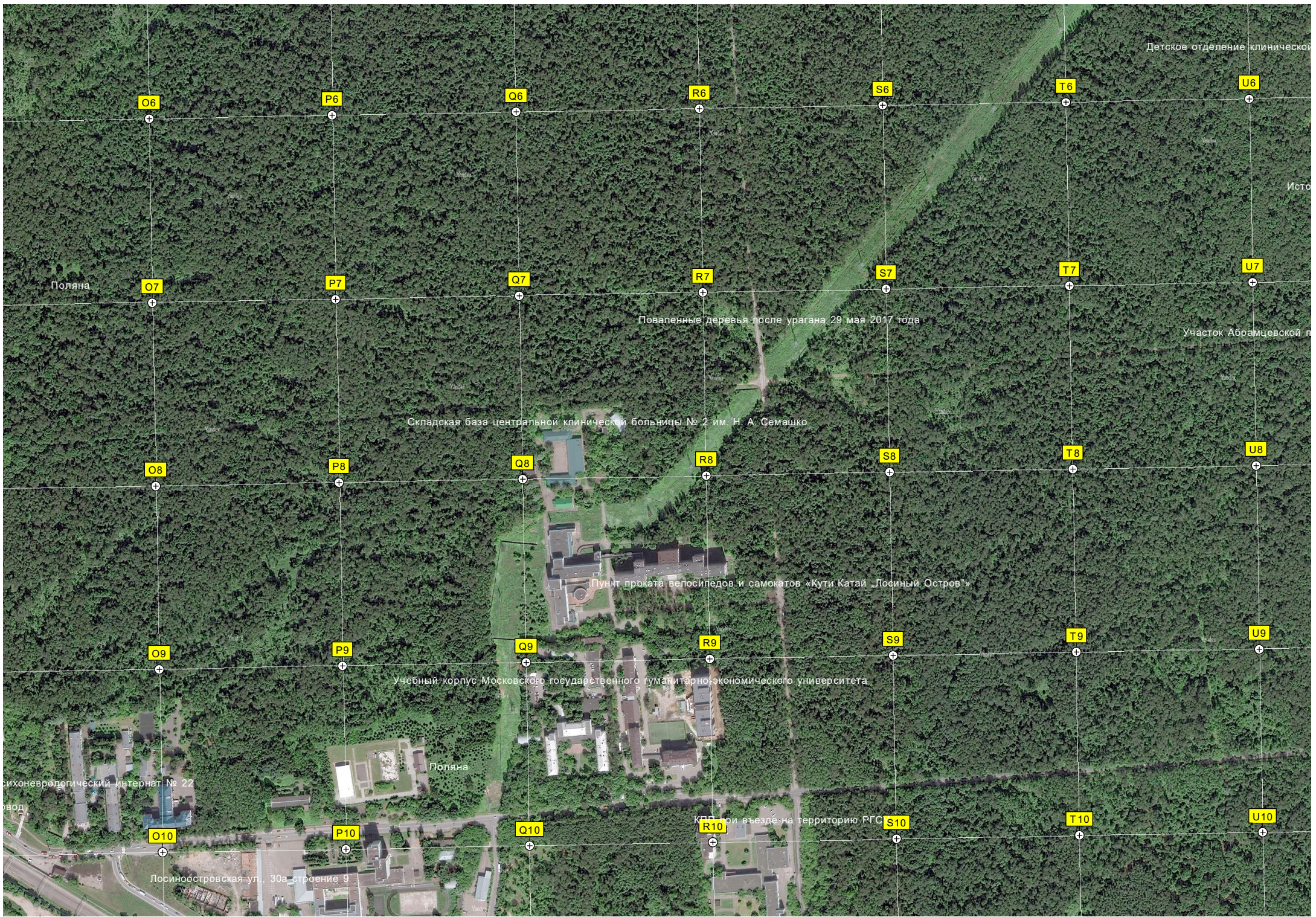
L10

M10

N10

Трансформаторная подстанция

Посиноостровский (Богородский) путепровод



Детское отделение клинической

Исторический парк

Участок Абрамцевской п...

Поваленные деревья после урагана 29 мая 2017 года

Складская база центральной клинической больницы № 2 им. Н. А. Семашко

Пункт проката велосипедов и самокатов «Кути Катай „Лосиный Остров“

Учебный корпус Московского государственного гуманитарно-экономического университета

Психоневрологический интернат № 22

КПП при въезде на территорию РГСУ

Лосиновостровская ул., 30а строение 9

Поляна

Поляна

O6

P6

Q6

R6

S6

T6

U6

O7

P7

Q7

R7

S7

T7

U7

O8

P8

Q8

R8

S8

T8

U8

O9

P9

Q9

R9

S9

T9

U9

O10

P10

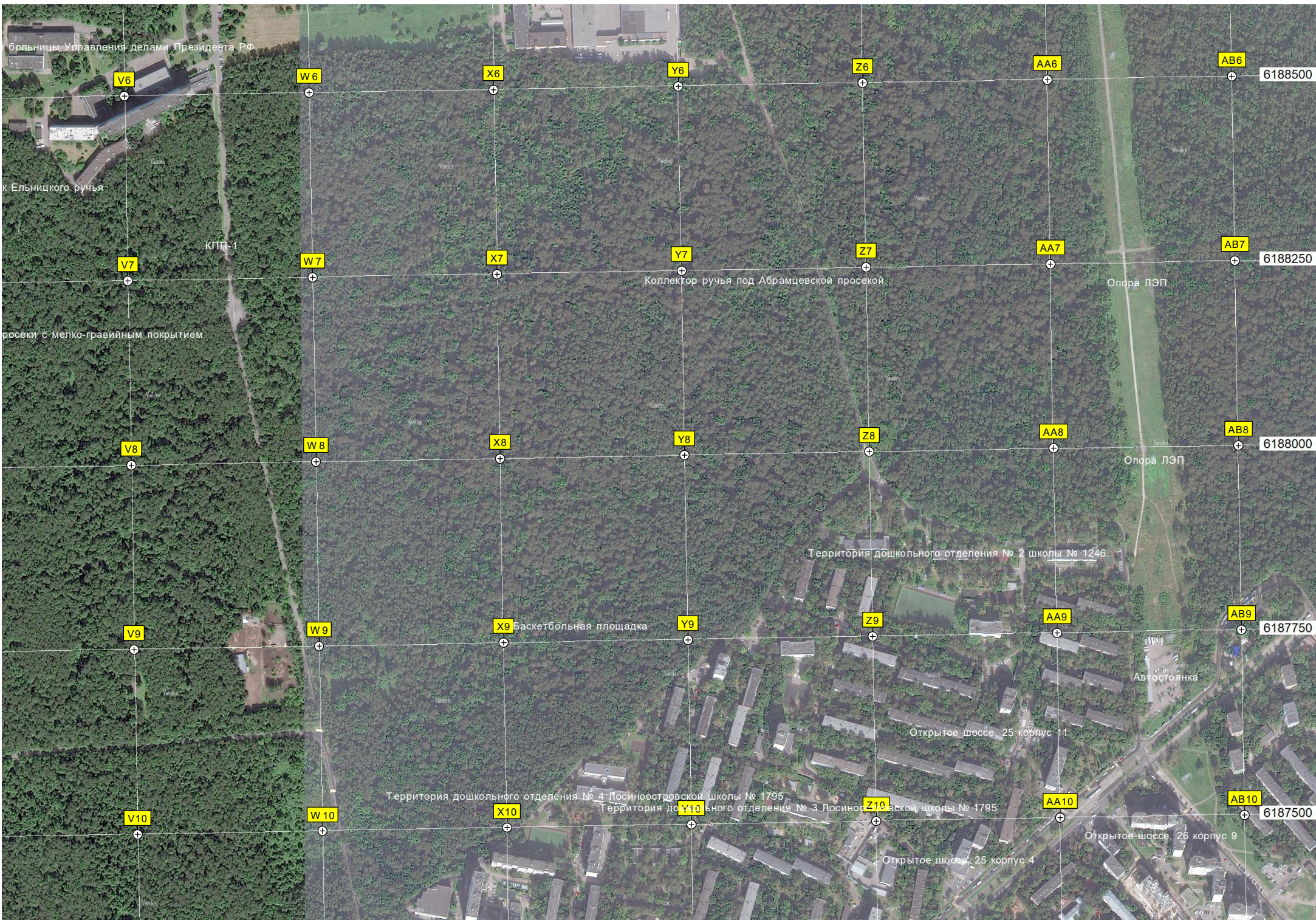
Q10

R10

S10

T10

U10





6187250

6187000

6186750

6186500

6186250

A11

B11

C11

D11

E11

F11

A12

B12

C12

D12

E12

F12

A13

B13

C13

D13

E13

F13

A14

B14

C14

D14

E14

F14

A15

B15

C15

D15

E15

F15

ул. Касаткина, 13, строение 13

Устье р. Копытовки, правого притока р. Яузы

Дорожка от просеки ЛЭП до берега р. Яузы

Автосервис

ул. Касаткина, 20

ул. Бориса Галушкина, 19 корпус

ул. Космонавтов, 24

Убежище гражданской обороны

ул. Павла Корчагина, 13

Гаражи

Бизнес-центр «Дом бизнеса»

ул. Константинова, 16

Убежище гражданской обороны

Народный сквер «Путь к подвигу»

Конюшня

Пруды в правобережной пойме р. Яузы

Зона отдыха населения в пойме реки Яузы на территории национ

Горка для катания зимой

Здесь находился участок Специализированного управления подземных работ

Холм

Ростокинский пр., 15, строение

Пятый Пуляевский пруд



Кафедра физического воспитания и спорта РГСУ

O11

P11

Q11

R11

S11

T11

U11

итория дошкольного отделения школы № 390 им. генерала П. И. Батова с углубленным изучением экологии

ост. «Пермская ул. 11» (по требованию)

O12

P12

Q12

R12

S12

T12

U12

Автостоянка

Надземный пешеходный переход над путями МЦК и строящейся Северо-Восточной хордой

Гарнизон войсковых частей Федеральной службы войск национальной гвардии Российской Федерации (Росгвардии)

Черкизовский мясоперерабатывающий завод (ЧМПЗ)

Пермск

Российской Федерации

O13

P13

Q13

R13

S13

T13

U13

Открытая автостоянка

Ивантеевская ул. 5 корпус 2

ГСК «Топольек»

Филиал АО «Микояновский мясокомбинат «ЕвроМ»

14-й б. квартал Богородского

9-й 6 квартал Богородского

O14

P14

Q14

R14

S14

T14

U14

5-й пр. Подбельского 4 (снесен)

6-й пр. Подбельского 10 (снесен)

детской городской поликлиники № 28

Бул. Маршала Рокоссовского, 30

Бойцовая ул. 29

Бывший ГСК-6

O15

P15

Q15

R15

S15

T15

U15

5-й квартал Богородского

Бесплатная автостоянка

5-й пр. Подбельского, 4а открытая площадка разворотной эстакады

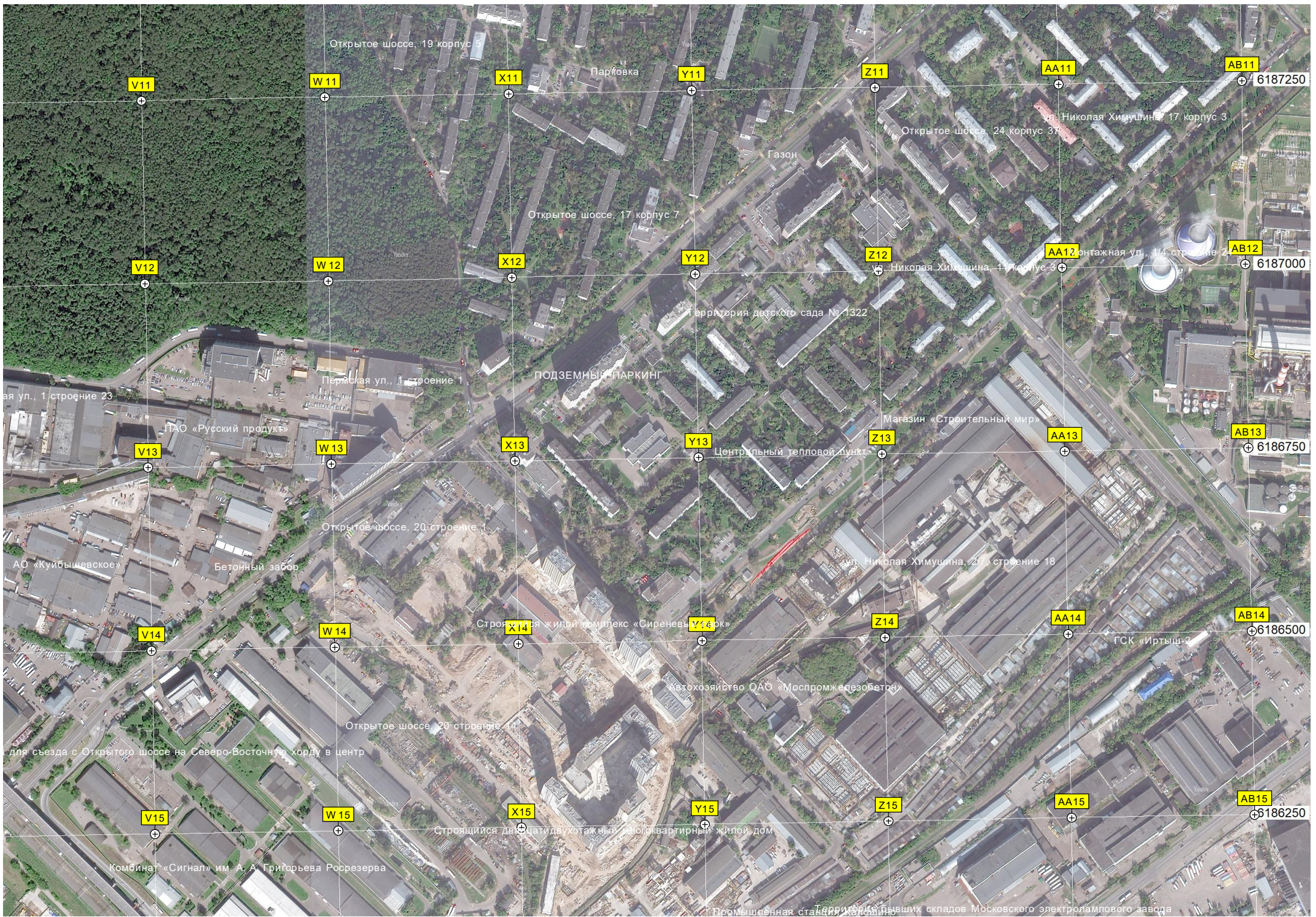
3

Бул. Маршала Рокоссовского, 32/28

Бойцовая ул. 22 корпус 5

Ивантеевская ул. 30 корпусная трамвайная станция «Бульвар Рокоссовского»

Открытое шоссе, 9 строения 2-4



V11

W11

X11

Y11

Z11

AA11

AB11

V12

W12

X12

Y12

Z12

AA12

AB12

V13

W13

X13

Y13

Z13

AA13

AB13

V14

W14

X14

Y14

Z14

AA14

AB14

V15

W15

X15

Y15

Z15

AA15

AB15

Открытое шоссе, 19 корпус 5

Парковка

Газон

Открытое шоссе, 17 корпус 7

Территория детского сада № 1322

ПОДЗЕМНЫЙ ПАРКИНГ

Пермская ул., 1 строение 1

Магазин «Строительный мир»

Центральный тепловой пункт

Открытое шоссе, 20, строение 1

Строится жилой комплекс «Сирень» (фр.)

Автохозяйство ОАО «Моспромжелезобетон»

Открытое шоссе, 20, строение 14

Строящийся двадцатидвухэтажный многоквартирный жилой дом

Комбинат «Сигнал» им. А. А. Григорьева Росрезерва

Промышленная станция теплового пункта
Территория бывших складов Московского электролампового завода

6187250

6187000

6186750

6186500

6186250

ая ул., 1 строение 23

ПАО «Русский продукт»

АО «Куйбышевское»

Бетонный забор

ул. Николая Химущина, 217, строение 18

ГСК «Иртыш-2»

