

387000

388000

389000

390000

391000

392000

6632000

6631000

6630000

6629000

6628000

6627000

6626000

6625000

6624000

139-й к

135

134-й кило

ПЧ-29

ост. "Завод"

Пухолово

ж/д. мост через реку Мойку, который был
Правление СНТ "Автомобилист" магазин

СНТ "Автомобилист-2"

СНТ "Лотос"

СНТ "Автомобилист"

СНТ "Лотос" 12-я линия, участок 243
Мост через Мойку

Могила неизвестного солдата

Немецкое кладбище

Просека

Добыча песка
Площадки складирования добытого песка
Песчаный карьер
Административное здание
Отмель

КПП и пост охраны (проезд по пропускам)

Магазин

Мост пожар
СНТ "Василье"
Мост

СНТ "Полимер"

СНТ "Чайка"

Пункт сбора мусора

Келколлова гора

СНТ "Силикатчик"

Сотановочный пункт 4 км

СНТ "Октябрьский"

Фрунзенская ул., 30

Пруд "Черное море"

Заводская ул., участок 216, 217
1-я Кирпичная, 1а

КПП и пост охраны (проезд по пропускам)

Воловская колонка

4-й жилой кладва "Октябрьское", 1

Загражденный водоспуск

КПП и по
Продук

Мусорная площадка
6-я Солнечная ул., 1

Дом браконьера
Лесная д. 12
Пожарный водорём

Лесная ул., 33

Немецкий блиндажный городок

Пруд "Байкал" Колодец

Лесной мостик через ручей
мыв дороги

Администрация садоводств Заря и Русь
19-я Садовая ул., 42
Vosatnadisatava Sadovaya ul., 50
Semnadsatava Sadovaya ul., 50
17-я Садовая ул., 35

Вышка сотовой связи

Полына

Бассейная ул., 12

Детская площад

Болото

16-я Садовая ул., 56
15-я Садовая ул., 17
Проезд Садовая ул., 23

место падения немецкого самолета

Остановочный пункт 4 км

Труба в канаве

Труба в канаве

СНТ "Дачное"

Магазин
5-я Бортовая ул., 10

Болото Большое

Футбольное поле

Немецкое кладбище

Шоссейная ул., 35
ные мосты через р. Мга

Пересечение с газопроводом
Кладбище

ж/д. переезд

Просека

Опора ЛЭП

платф. 45-й километр
железнодорожный круг из гравия на песочной платформе

ГРС

Комсомольский просп., 13

Реноблгиз

Моховая ул., 56

Местный пляж
колодец
через реку Войтоловку "Дозовец"
Усадьба Раздвинение СНТ "Дозовец"
СНТ Ленинградский Петровский район
СНТ "Коммуна" в садоводстве

ж/д. мост

Ворота

Боровая ул., 12

Комсомольский просп., 13

Комсомольский просп., 13

10-я Садовая ул., 22
роднагорный баг

Брод

Лестница

Бывшая база Мстиславского дмс 1941-45 гг. в д. Пухолово

Посадочная платформа № 5

Универсам "Четто"

СНТ "Невское"
Дом Торговца
Пожарный пирс

Бывшая деревня Петрилушка

Лесопилка

Старшая

Пешеходный мостик

Старшая

Склад
СНТ "ТЧ-8"

Старшая

Огороды

Бывший магазин

Песочная ул., 2

Болотная ул., 20

СНТ "Полимерное Делю ТЧ-8, 42-я линия, участок 708
Пляж
земли лесного фонда

Старшая

Огороды

Бывший завод "Блесна"

Бывшая воинская часть 67301

Магазин

Магазин "Вика"
СНТ "Заря"
Пешеходный переход через железнодорожные пути
Федеральное предприятие № 37

Старшая

Огороды

Бывший завод "Блесна"

Бывшая воинская часть 67301

Магазин

Шумозащитный экран вдоль ж/д путей
Сигнализация СНТ "Волна"

Старшая

Огороды

Бывший завод "Блесна"

Бывшая воинская часть 67301

Магазин

Остатки немецкой дороги

Старшая

Огороды

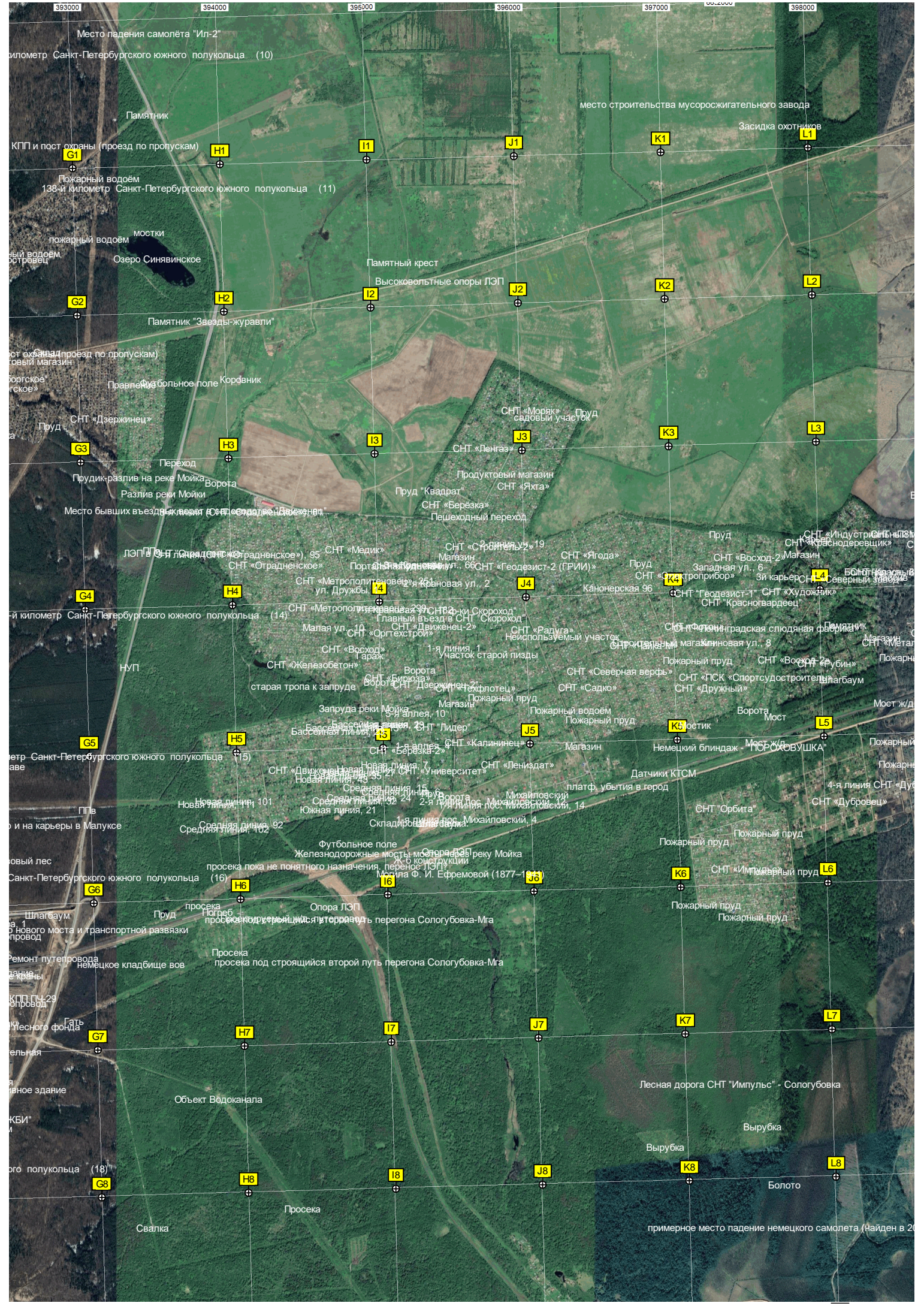
Бывший завод "Блесна"

Бывшая воинская часть 67301

Магазин

Вышка мобильной связи ПАО "МегаФон"
ост. "Пухолово"

дер. Пухолово, 23
дер. Пухолово, 35
дер. Пухолово, 26



393000

394000

395000

396000

397000

398000

Место падения самолёта "Ил-2"
километр Санкт-Петербургского южного полукольца (10)

место строительства мусоросжигательного завода
Засидка охотников

КПП и пост охраны (проезд по пропускам)
Пожарный водоём
138-й километр Санкт-Петербургского южного полукольца (11)

пожарный водоём
Озеро Синявинское

Памятный крест
Высоковольтные опоры ЛЭП

Памятник "Звезды-журавли"
пост охраны (проезд по пропускам)
товый магазин

Привольное поле
Корвник

СНТ "Дзержинец"
Пруд
Переход
Прудик-разлив на реке Мойка
Разлив реки Мойки

Место бывших въездов в парке
СНТ "Солдаты-Диванеи"

ЛЭП 0,4 кВ под проводами
СНТ "Отраденское"

километр Санкт-Петербургского южного полукольца (14)
НУП

метр Санкт-Петербургского южного полукольца (15)
ПТВ

и на карьеры в Малуксе
Санкт-Петербургского южного полукольца (16)

новый лес
Санкт-Петербургского южного полукольца

Шлагбаум
Пруд
просека под кабелем
ремонт путепровода
немецкое кладбище вдов
ремонт путепровода
Гать
сельная
яное здание

КПП ПЧ-29
просека
просека под строящимся вторым путем перегона Сологубовка-Мга

КПП ПЧ-29
просека

КПП ПЧ-29
просека

КПП ПЧ-29
просека

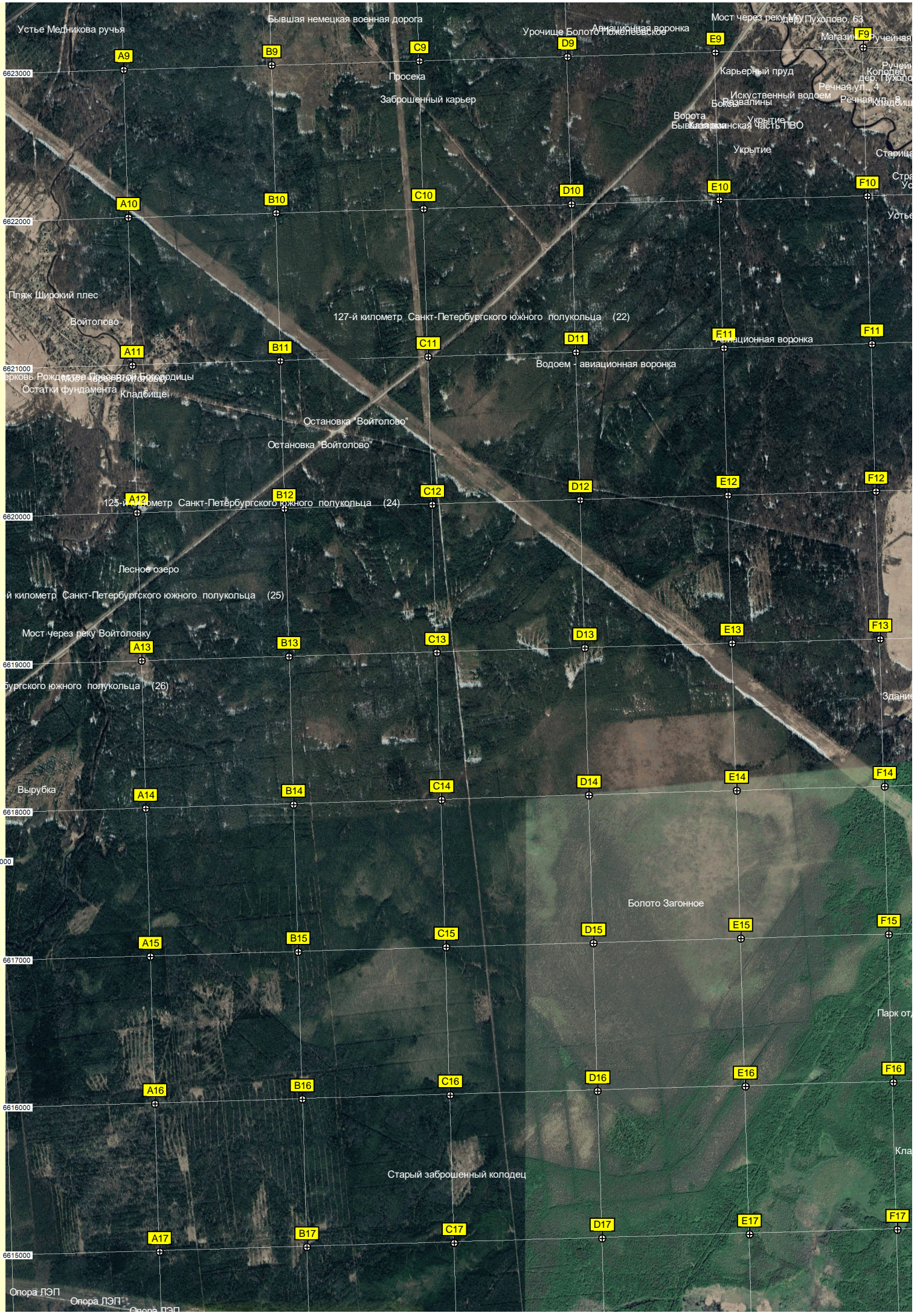
КПП ПЧ-29
просека
Свалка

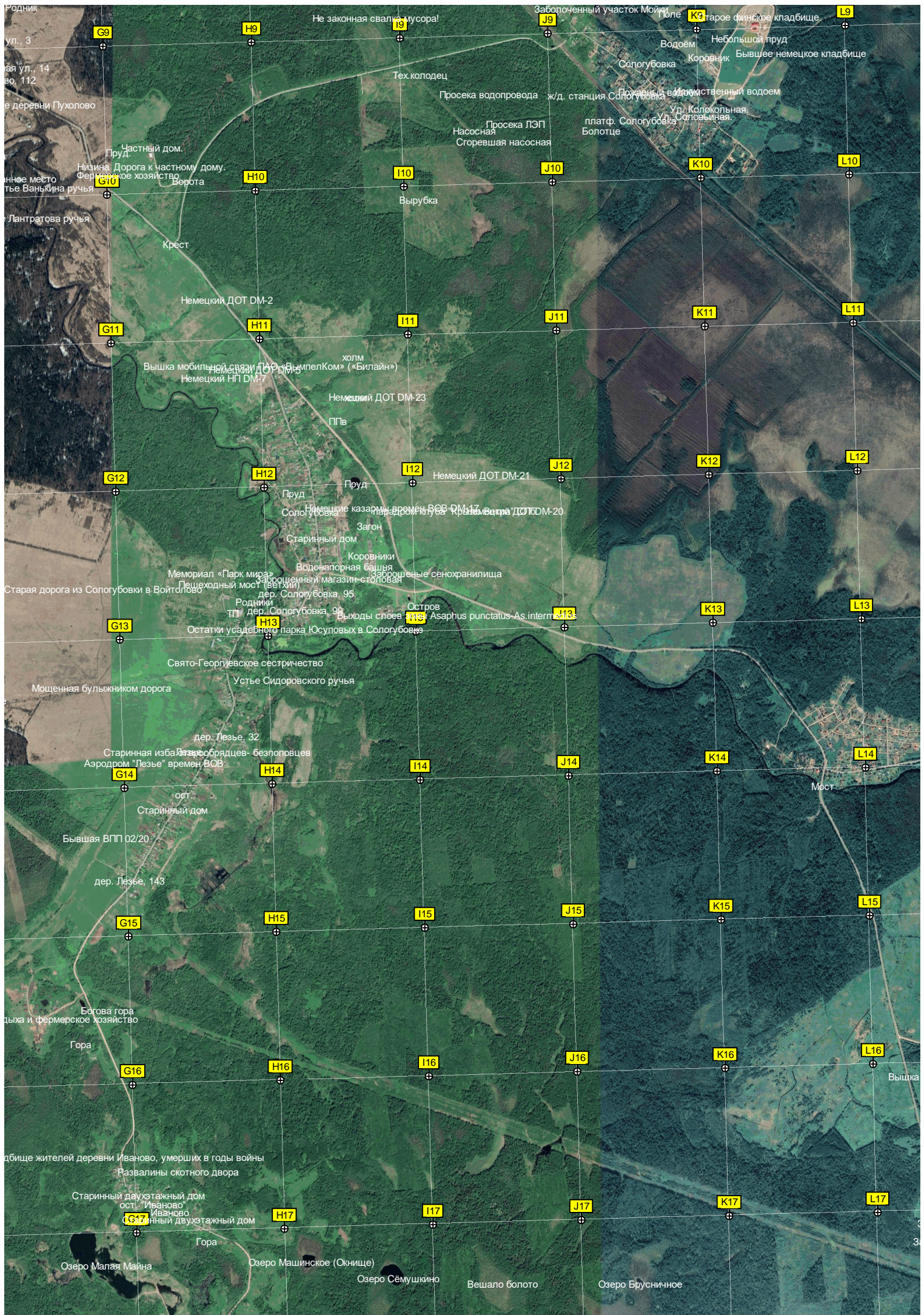
КПП ПЧ-29
просека

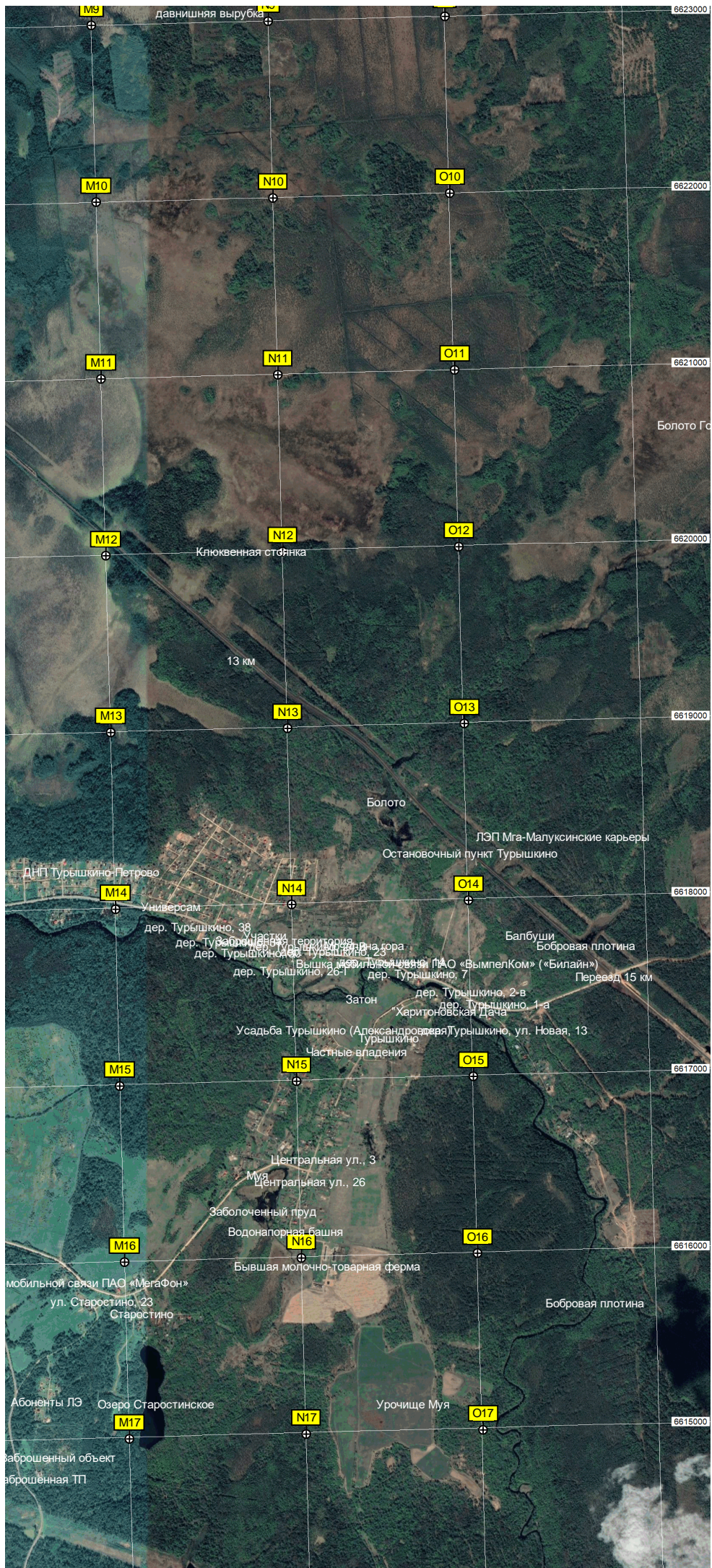
КПП ПЧ-29
просека

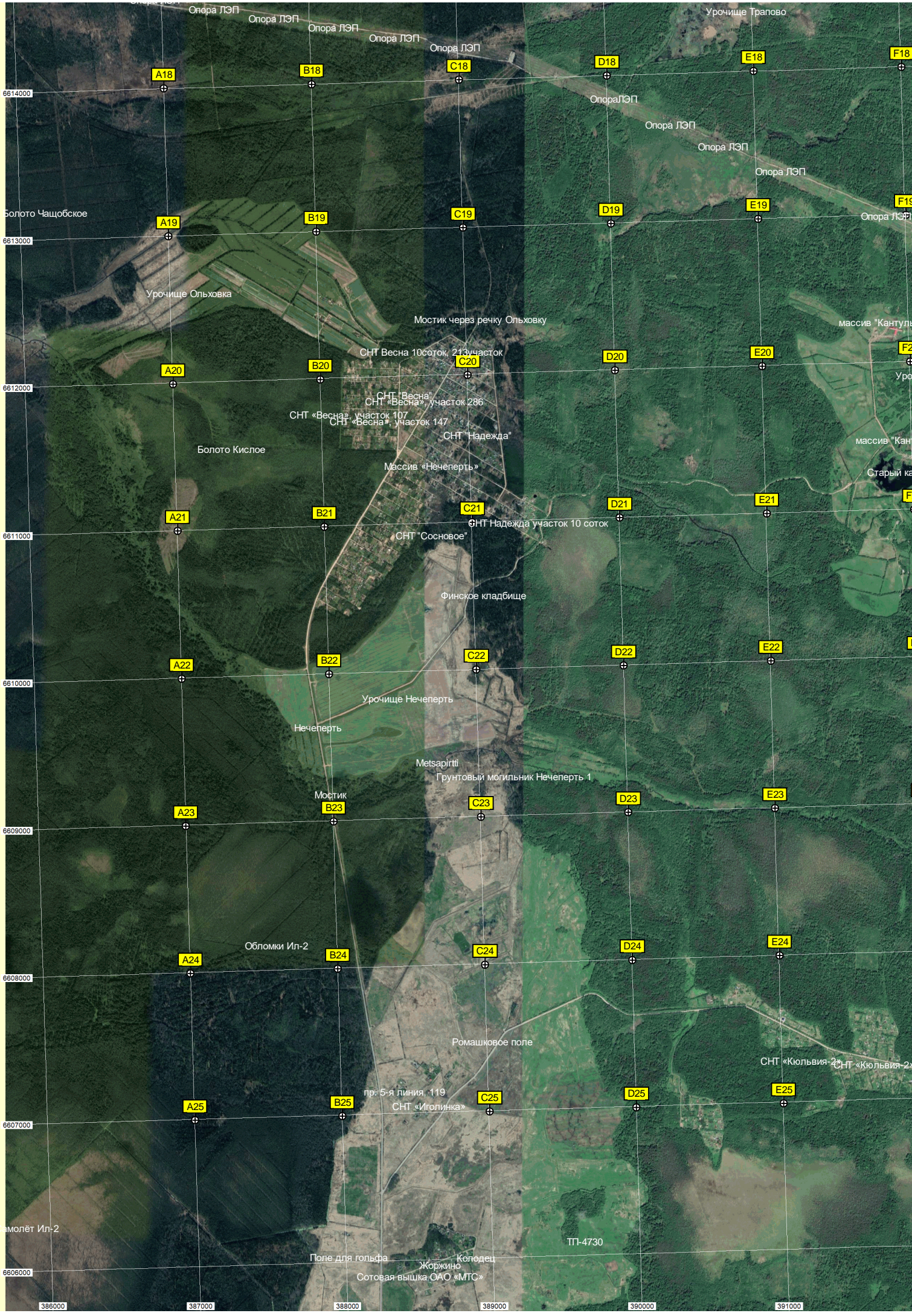
примерное место падения немецкого самолета (найден в 20...

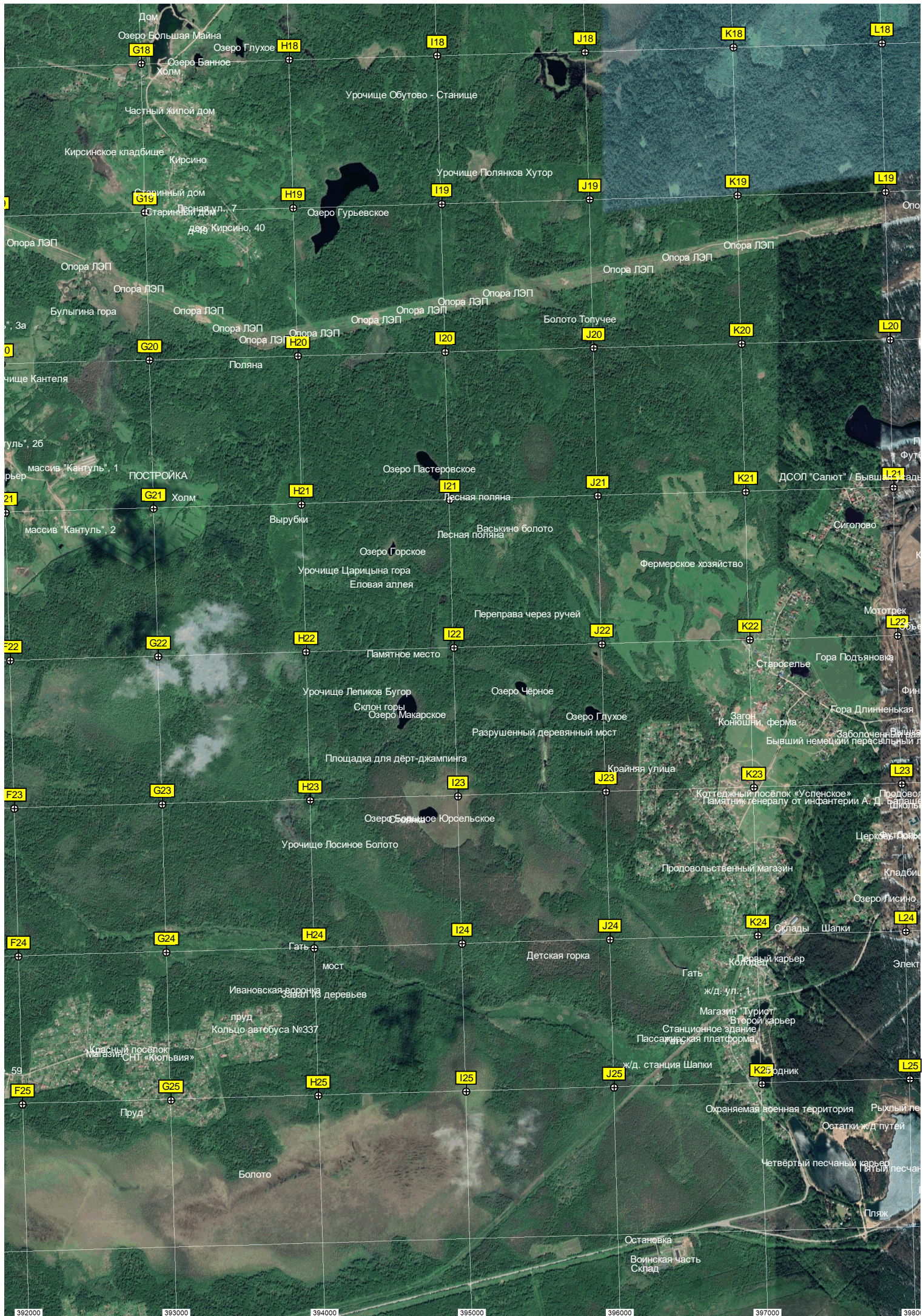


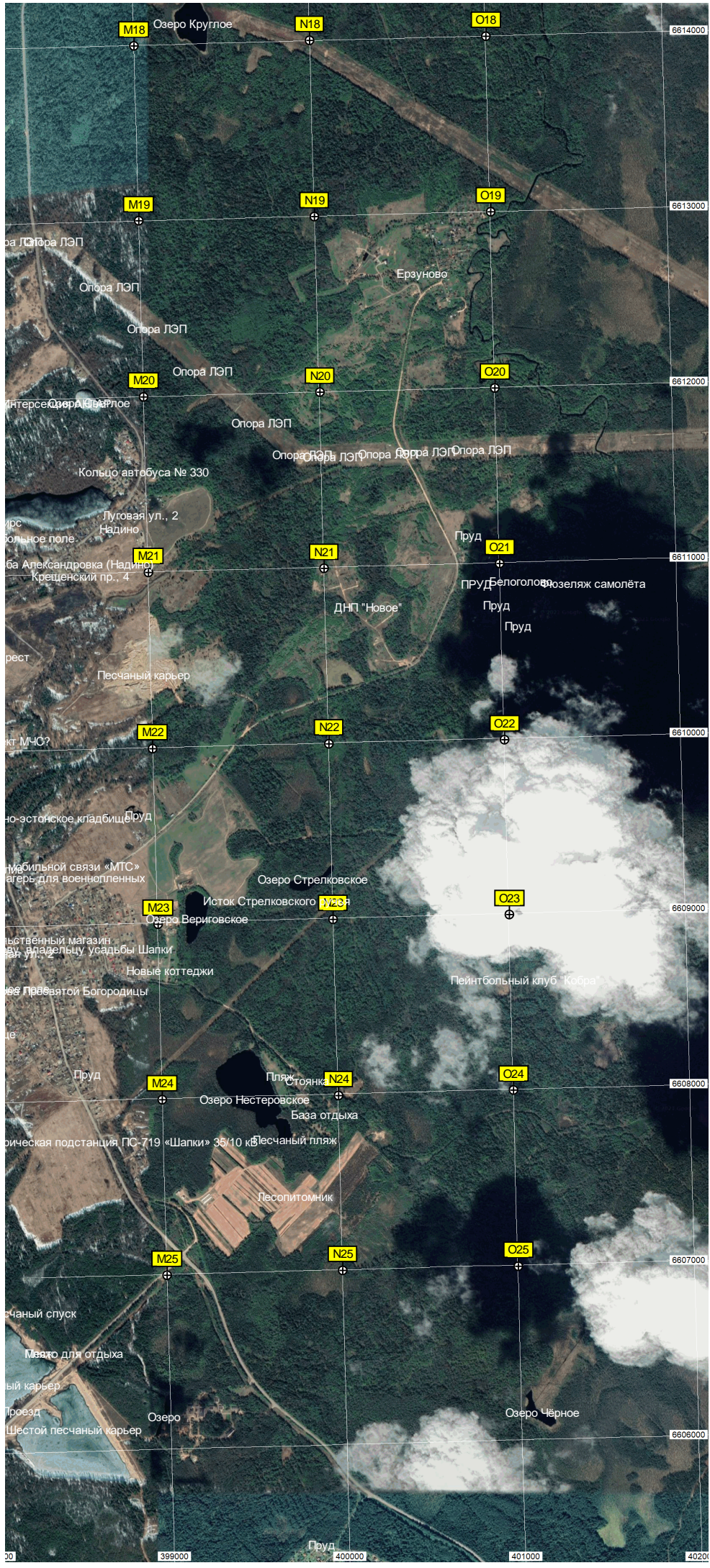












M18

N18

O18

6614000

M19

N19

O19

6613000

M20

N20

O20

6612000

M21

N21

O21

6611000

M22

N22

O22

6610000

M23

N23

O23

6609000

M24

N24

O24

6608000

M25

N25

O25

6607000

6606000

399000

400000

401000

402000