

# МЕРВИНОКМЕ ВЫСЕЛКИ

# ЛЕНИНСКИИ

## Площадь 50-летия Октября

## Улица Строителей, 17а

## Улица Строителей, 17а

ГСК «Луч»

Училище Соколенский институт (Трибуна дубрава)

Училище Соколенский институт (Трибуна дубрава)

Училище Соколенский институт (Трибуна дубрава)

Училище Соколенский институт (Трибуна дубрава)

Училище Соколенский институт (Трибуна дубрава)

Училище Соколенский институт (Трибуна дубрава)

Училище Соколенский институт (Трибуна дубрава)

Училище Соколенский институт (Трибуна дубрава)

Училище Соколенский институт (Трибуна дубрава)

Училище Соколенский институт (Трибуна дубрава)

Училище Соколенский институт (Трибуна дубрава)

Училище Соколенский институт (Трибуна дубрава)

Училище Соколенский институт (Трибуна дубрава)

Училище Соколенский институт (Трибуна дубрава)

Училище Соколенский институт (Трибуна дубрава)

Училище Соколенский институт (Трибуна дубрава)

Училище Соколенский институт (Трибуна дубрава)

Училище Соколенский институт (Трибуна дубрава)

Училище Соколенский институт (Трибуна дубрава)

Училище Соколенский институт (Трибуна дубрава)

Училище Соколенский институт (Трибуна дубрава)

Училище Соколенский институт (Трибуна дубрава)

Училище Соколенский институт (Трибуна дубрава)

Училище Соколенский институт (Трибуна дубрава)

Училище Соколенский институт (Трибуна дубрава)

Училище Соколенский институт (Трибуна дубрава)

Училище Соколенский институт (Трибуна дубрава)

Училище Соколенский институт (Трибуна дубрава)

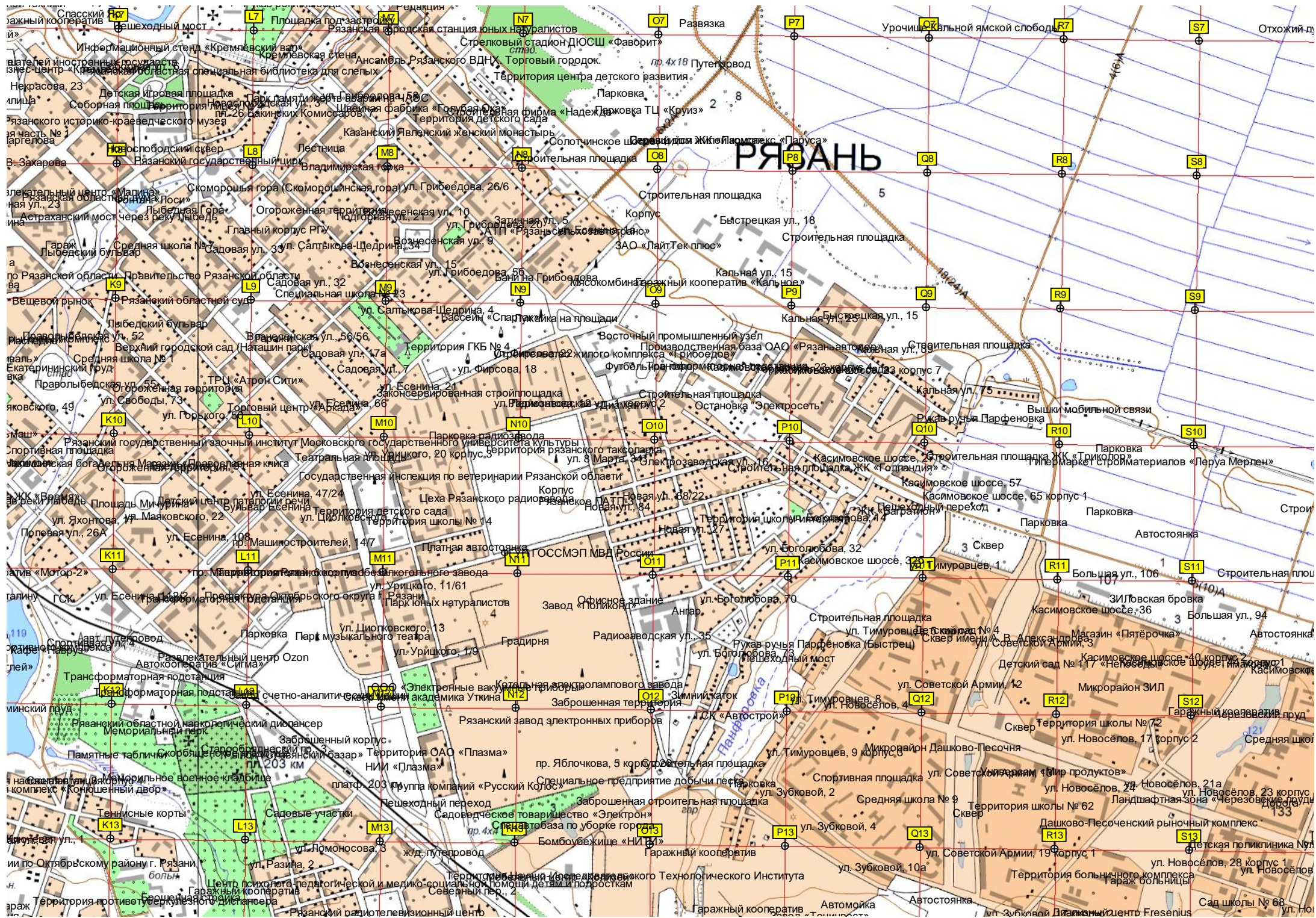
Училище Соколенский институт (Трибуна дубрава)

Училище Соколенский институт (Трибуна дубрава)

Училище Соколенский институт (Трибуна дубрава)

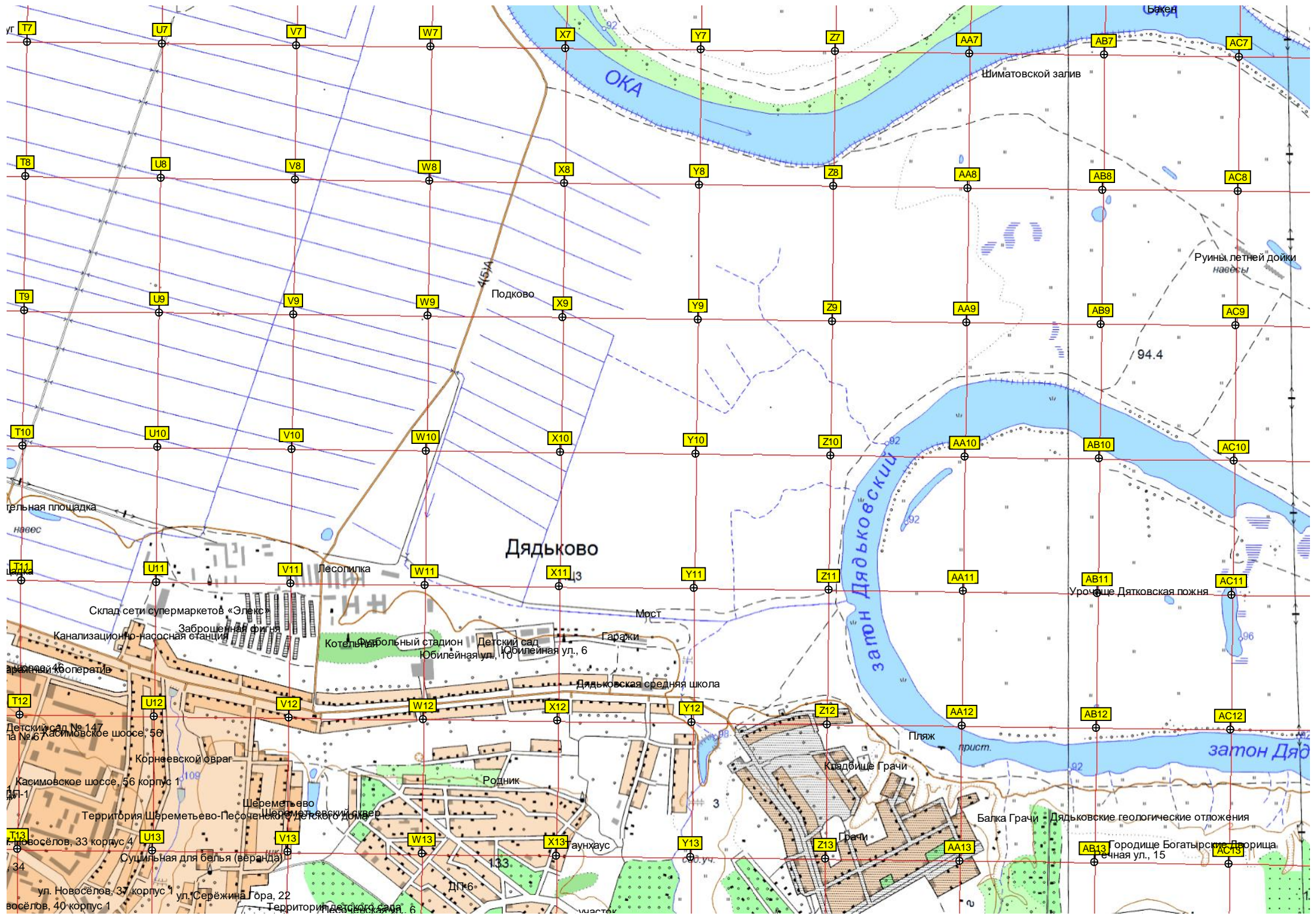
Училище Соколенский институт (Трибуна дубрава)

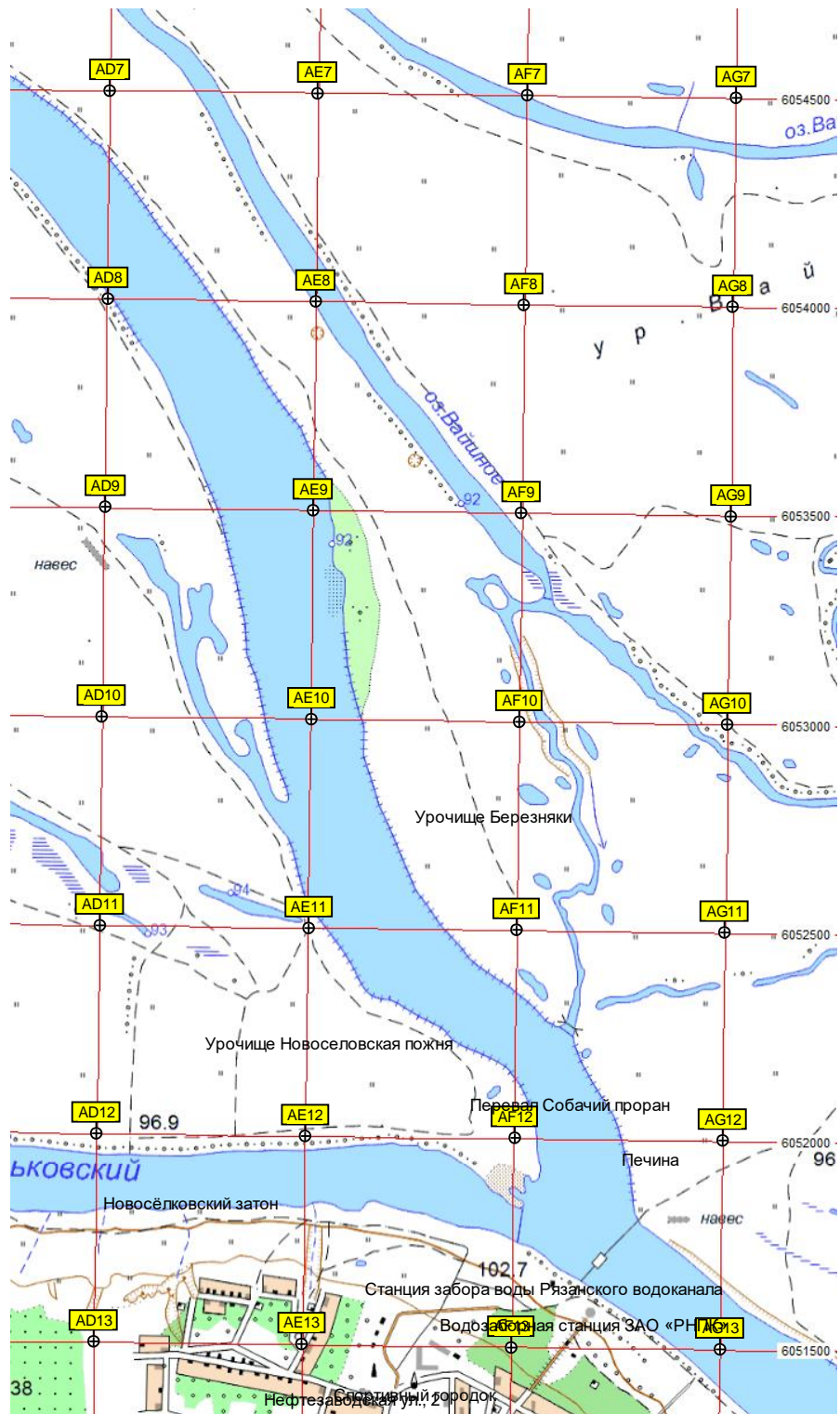
Училище Соколенский институт (Трибуна дубрава)



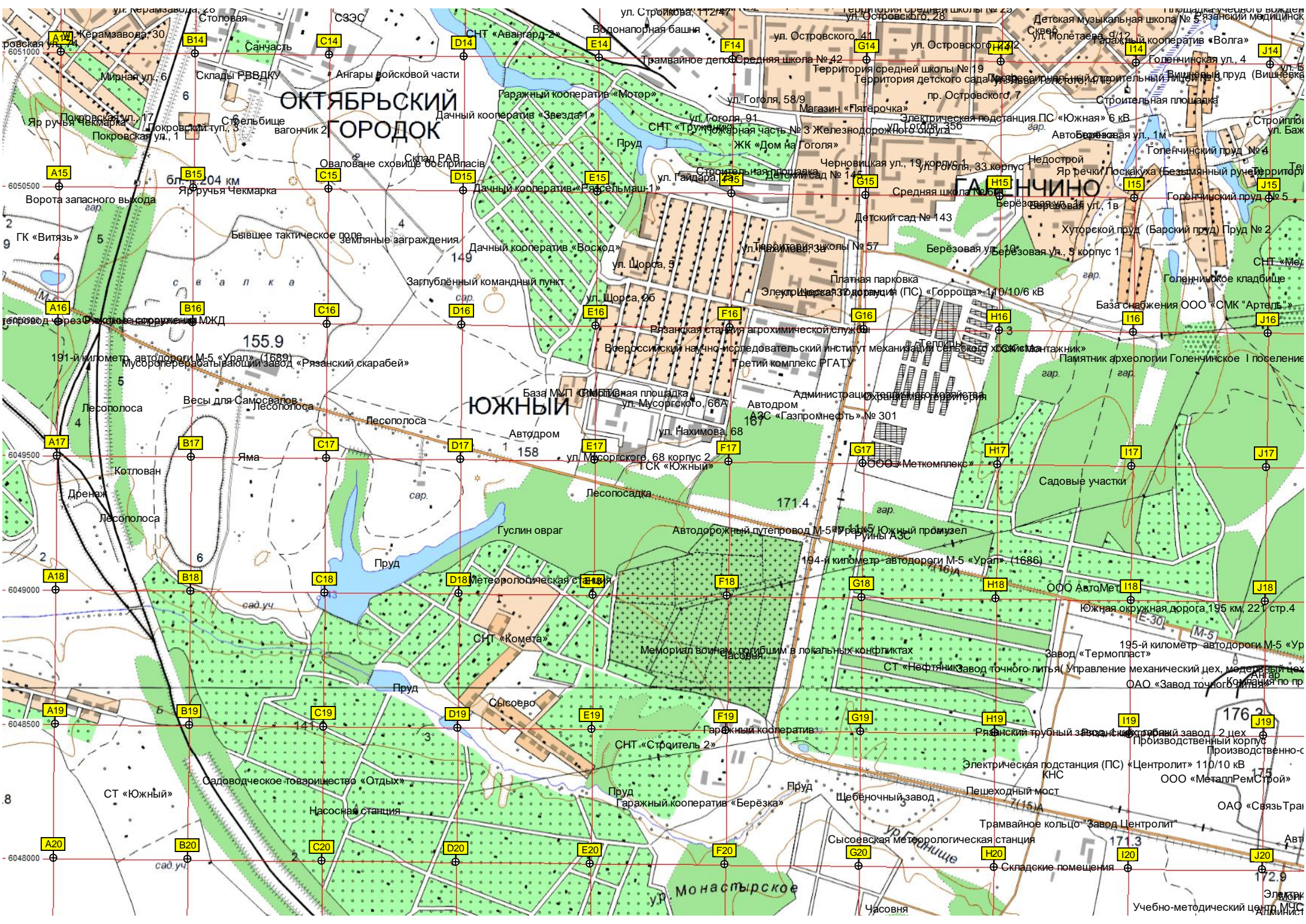
РЯЗАНЬ

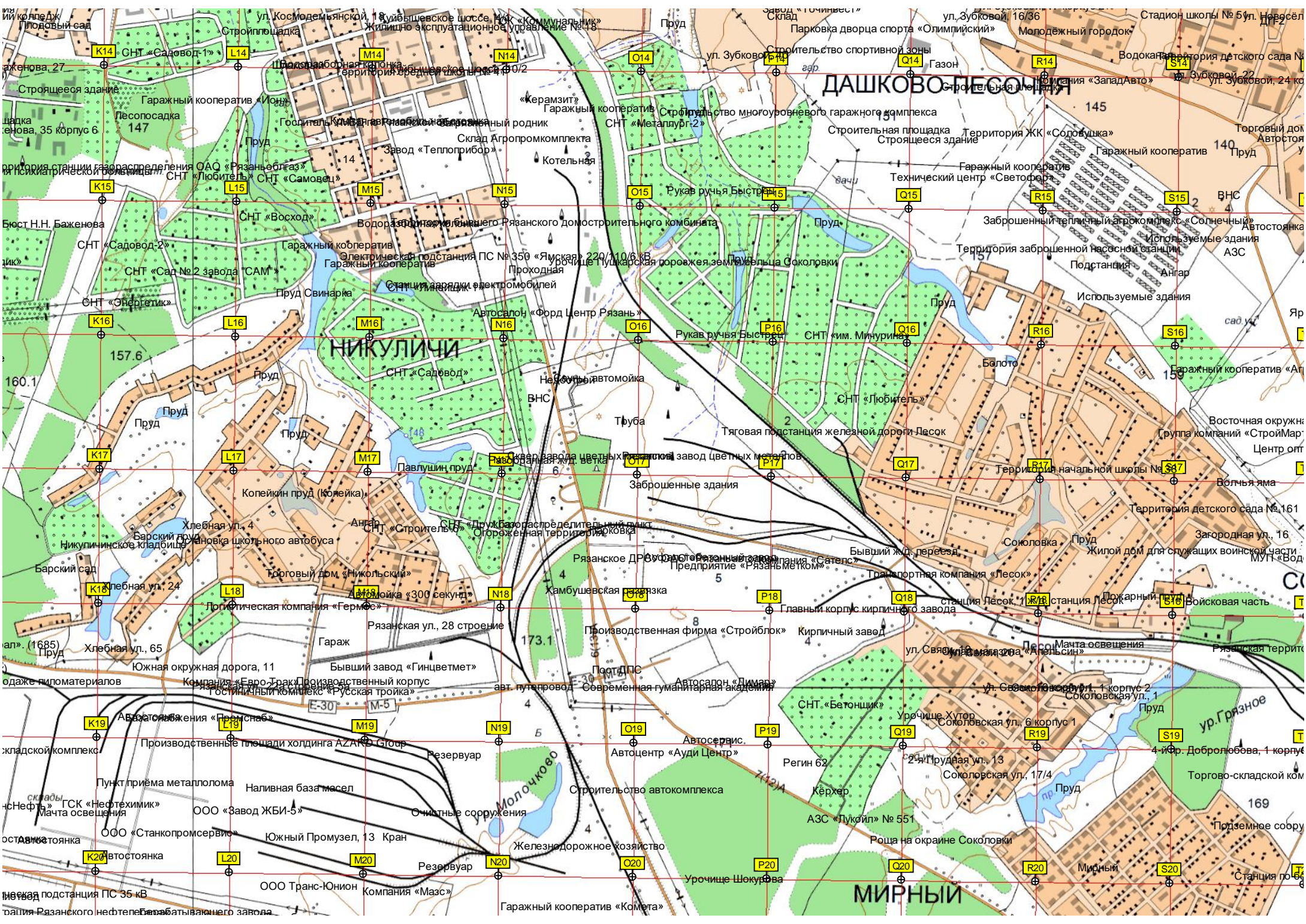
- Л7
- Л8
- Л9
- Л10
- Л11
- Л12
- Л13
- М7
- М8
- М9
- М10
- М11
- М12
- М13
- М14
- М15
- М16
- М17
- М18
- М19
- М20
- М21
- М22
- М23
- М24
- М25
- М26
- М27
- М28
- М29
- М30
- М31
- М32
- М33
- М34
- М35
- М36
- М37
- М38
- М39
- М40
- М41
- М42
- М43
- М44
- М45
- М46
- М47
- М48
- М49
- М50
- М51
- М52
- М53
- М54
- М55
- М56
- М57
- М58
- М59
- М60
- М61
- М62
- М63
- М64
- М65
- М66
- М67
- М68
- М69
- М70
- М71
- М72
- М73
- М74
- М75
- М76
- М77
- М78
- М79
- М80
- М81
- М82
- М83
- М84
- М85
- М86
- М87
- М88
- М89
- М90
- М91
- М92
- М93
- М94
- М95
- М96
- М97
- М98
- М99
- М100
- О7
- О8
- О9
- О10
- О11
- О12
- О13
- О14
- О15
- О16
- О17
- О18
- О19
- О20
- О21
- О22
- О23
- О24
- О25
- О26
- О27
- О28
- О29
- О30
- О31
- О32
- О33
- О34
- О35
- О36
- О37
- О38
- О39
- О40
- О41
- О42
- О43
- О44
- О45
- О46
- О47
- О48
- О49
- О50
- О51
- О52
- О53
- О54
- О55
- О56
- О57
- О58
- О59
- О60
- О61
- О62
- О63
- О64
- О65
- О66
- О67
- О68
- О69
- О70
- О71
- О72
- О73
- О74
- О75
- О76
- О77
- О78
- О79
- О80
- О81
- О82
- О83
- О84
- О85
- О86
- О87
- О88
- О89
- О90
- О91
- О92
- О93
- О94
- О95
- О96
- О97
- О98
- О99
- О100
- П7
- П8
- П9
- П10
- П11
- П12
- П13
- П14
- П15
- П16
- П17
- П18
- П19
- П20
- П21
- П22
- П23
- П24
- П25
- П26
- П27
- П28
- П29
- П30
- П31
- П32
- П33
- П34
- П35
- П36
- П37
- П38
- П39
- П40
- П41
- П42
- П43
- П44
- П45
- П46
- П47
- П48
- П49
- П50
- П51
- П52
- П53
- П54
- П55
- П56
- П57
- П58
- П59
- П60
- П61
- П62
- П63
- П64
- П65
- П66
- П67
- П68
- П69
- П70
- П71
- П72
- П73
- П74
- П75
- П76
- П77
- П78
- П79
- П80
- П81
- П82
- П83
- П84
- П85
- П86
- П87
- П88
- П89
- П90
- П91
- П92
- П93
- П94
- П95
- П96
- П97
- П98
- П99
- П100
- Q7
- Q8
- Q9
- Q10
- Q11
- Q12
- Q13
- Q14
- Q15
- Q16
- Q17
- Q18
- Q19
- Q20
- Q21
- Q22
- Q23
- Q24
- Q25
- Q26
- Q27
- Q28
- Q29
- Q30
- Q31
- Q32
- Q33
- Q34
- Q35
- Q36
- Q37
- Q38
- Q39
- Q40
- Q41
- Q42
- Q43
- Q44
- Q45
- Q46
- Q47
- Q48
- Q49
- Q50
- Q51
- Q52
- Q53
- Q54
- Q55
- Q56
- Q57
- Q58
- Q59
- Q60
- Q61
- Q62
- Q63
- Q64
- Q65
- Q66
- Q67
- Q68
- Q69
- Q70
- Q71
- Q72
- Q73
- Q74
- Q75
- Q76
- Q77
- Q78
- Q79
- Q80
- Q81
- Q82
- Q83
- Q84
- Q85
- Q86
- Q87
- Q88
- Q89
- Q90
- Q91
- Q92
- Q93
- Q94
- Q95
- Q96
- Q97
- Q98
- Q99
- Q100
- R7
- R8
- R9
- R10
- R11
- R12
- R13
- R14
- R15
- R16
- R17
- R18
- R19
- R20
- R21
- R22
- R23
- R24
- R25
- R26
- R27
- R28
- R29
- R30
- R31
- R32
- R33
- R34
- R35
- R36
- R37
- R38
- R39
- R40
- R41
- R42
- R43
- R44
- R45
- R46
- R47
- R48
- R49
- R50
- R51
- R52
- R53
- R54
- R55
- R56
- R57
- R58
- R59
- R60
- R61
- R62
- R63
- R64
- R65
- R66
- R67
- R68
- R69
- R70
- R71
- R72
- R73
- R74
- R75
- R76
- R77
- R78
- R79
- R80
- R81
- R82
- R83
- R84
- R85
- R86
- R87
- R88
- R89
- R90
- R91
- R92
- R93
- R94
- R95
- R96
- R97
- R98
- R99
- R100
- S7
- S8
- S9
- S10
- S11
- S12
- S13
- S14
- S15
- S16
- S17
- S18
- S19
- S20
- S21
- S22
- S23
- S24
- S25
- S26
- S27
- S28
- S29
- S30
- S31
- S32
- S33
- S34
- S35
- S36
- S37
- S38
- S39
- S40
- S41
- S42
- S43
- S44
- S45
- S46
- S47
- S48
- S49
- S50
- S51
- S52
- S53
- S54
- S55
- S56
- S57
- S58
- S59
- S60
- S61
- S62
- S63
- S64
- S65
- S66
- S67
- S68
- S69
- S70
- S71
- S72
- S73
- S74
- S75
- S76
- S77
- S78
- S79
- S80
- S81
- S82
- S83
- S84
- S85
- S86
- S87
- S88
- S89
- S90
- S91
- S92
- S93
- S94
- S95
- S96
- S97
- S98
- S99
- S100











# ДАШКОВО-ПЕСОКИ

# НИКУЛИЧИ

# МИРНЫЙ

K14

L14

M14

N14

O14

P14

Q14

R14

S14

K15

L15

M15

N15

O15

P15

Q15

R15

S15

K16

L16

M16

N16

O16

P16

Q16

R16

S16

K17

L17

M17

N17

O17

P17

Q17

R17

S17

K18

L18

M18

N18

O18

P18

Q18

R18

S18

K19

L19

M19

N19

O19

P19

Q19

R19

S19

K20

L20

M20

N20

O20

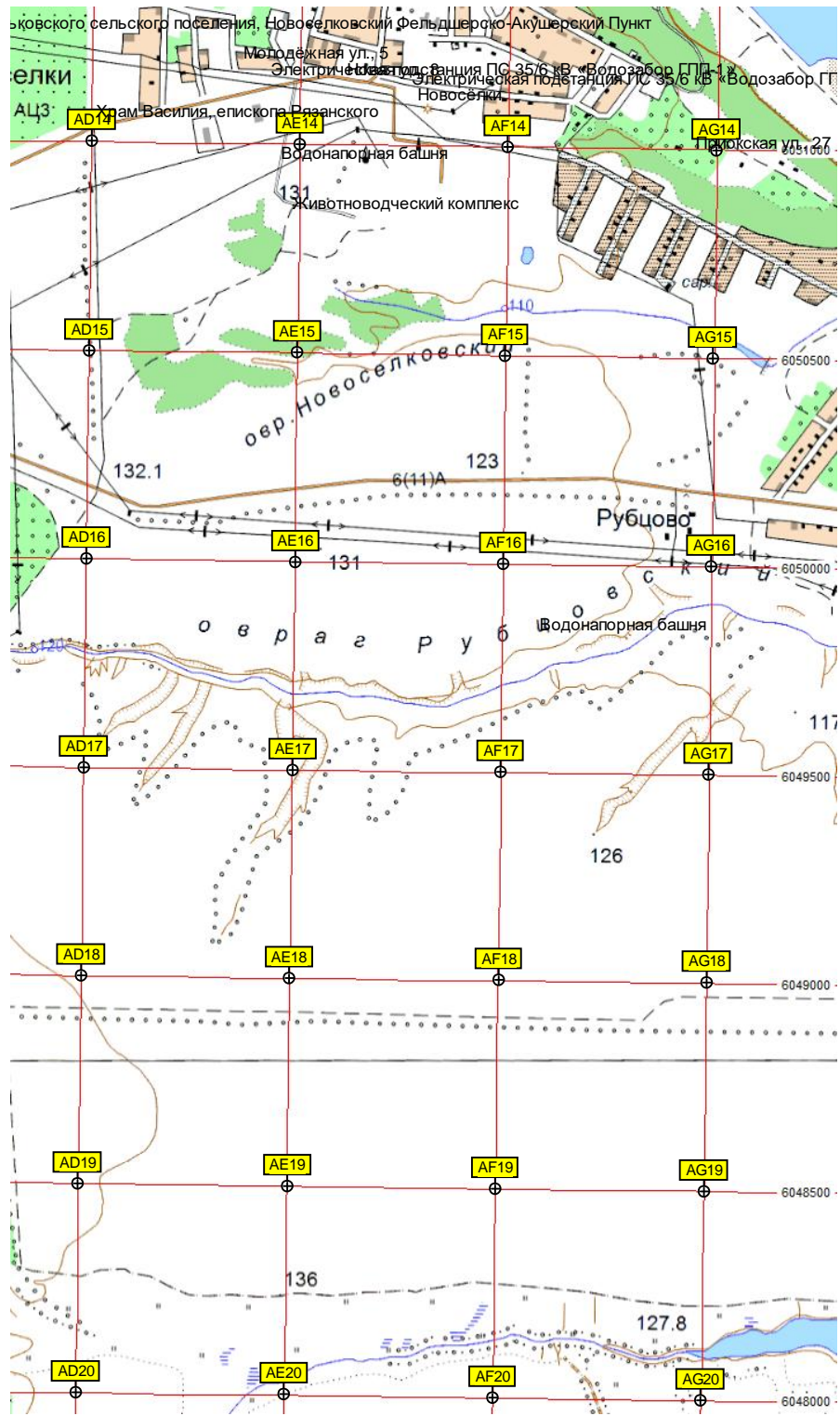
P20

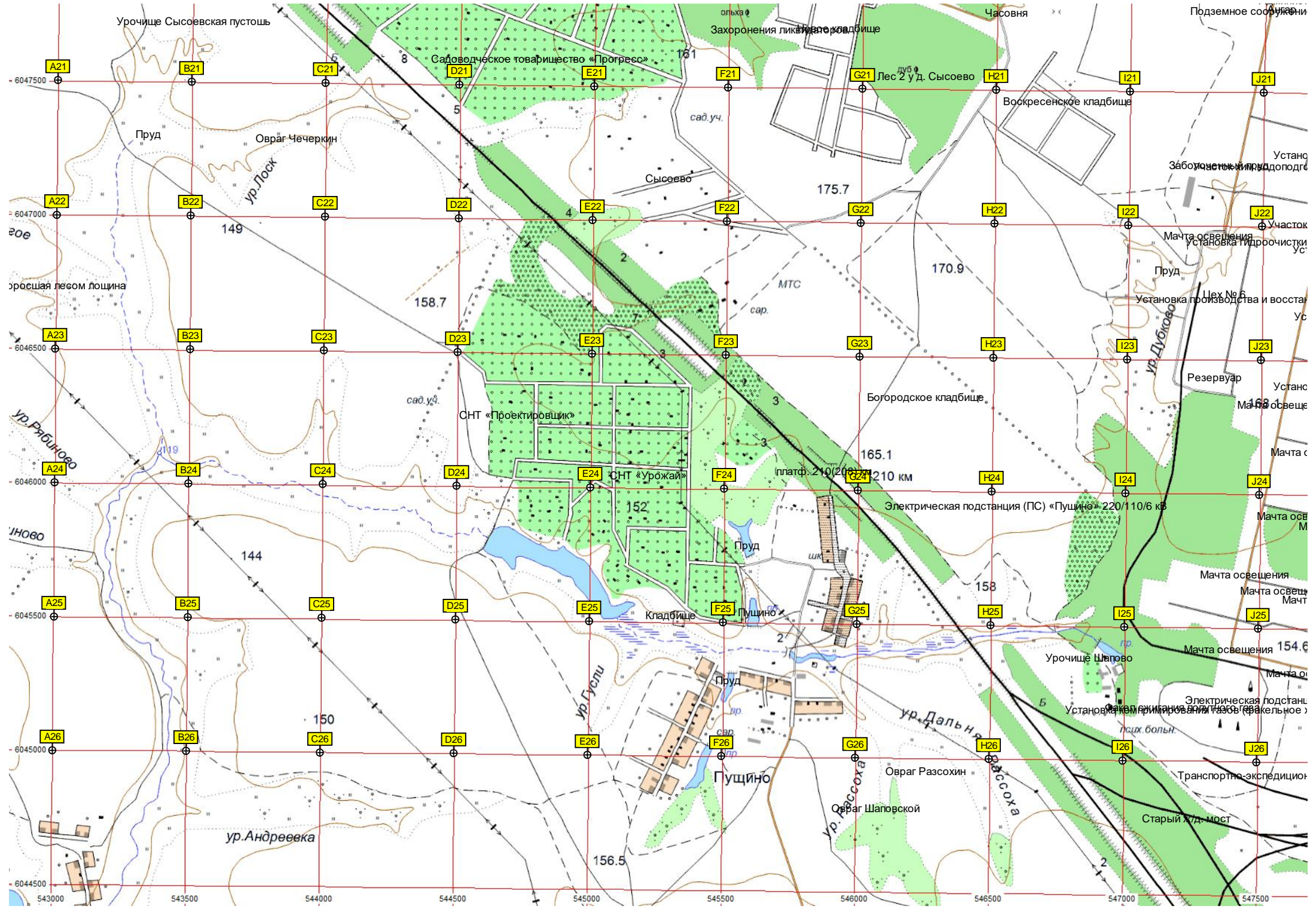
Q20

R20

S20







Урочище Сысоевская пустошь, Садоводческое товарищество «Прогресс», Захоронения ликвидированного кладбища, Лес 2 уд. Сысоево, Воскресенское кладбище, Подземное сооружение

Пруд, Овраг Чечеркин, Сысоево, МТС, 175.7, 170.9, Богородское кладбище, Пруд, Установка гидроэлектрической станции, Установка гидроэлектрической станции, Установка гидроэлектрической станции

Ур. Лоск, СНТ «Проектировщик», СНТ «Урожай», Платф. 210 (208 км), Электрическая подстанция (ПС) «Пушино» 220/110/6 кВ, Резервуар, Установка производства и восстановления, Установка гидроэлектрической станции

Пруд, Установка гидроэлектрической станции, Установка гидроэлектрической станции, Установка гидроэлектрической станции, Установка гидроэлектрической станции, Установка гидроэлектрической станции

Ур. Рябиновое, СНТ «Урожай», Платф. 210 (208 км), Электрическая подстанция (ПС) «Пушино» 220/110/6 кВ, Установка гидроэлектрической станции, Установка гидроэлектрической станции

Ур. Андреевка, Пруд, Кладбище Пушино, Пруд, Установка гидроэлектрической станции, Установка гидроэлектрической станции

Ур. Гусли, Пруд, Установка гидроэлектрической станции, Установка гидроэлектрической станции, Установка гидроэлектрической станции, Установка гидроэлектрической станции

Ур. Шаповской, Овраг Шаповской, Овраг Разсохин, Установка гидроэлектрической станции, Установка гидроэлектрической станции

Ур. Дальняя Разсоха, Овраг Разсохин, Овраг Шаповской, Установка гидроэлектрической станции, Установка гидроэлектрической станции

Ур. Шаповской, Овраг Разсохин, Овраг Шаповской, Установка гидроэлектрической станции, Установка гидроэлектрической станции

Ур. Шаповской, Овраг Разсохин, Овраг Шаповской, Установка гидроэлектрической станции, Установка гидроэлектрической станции

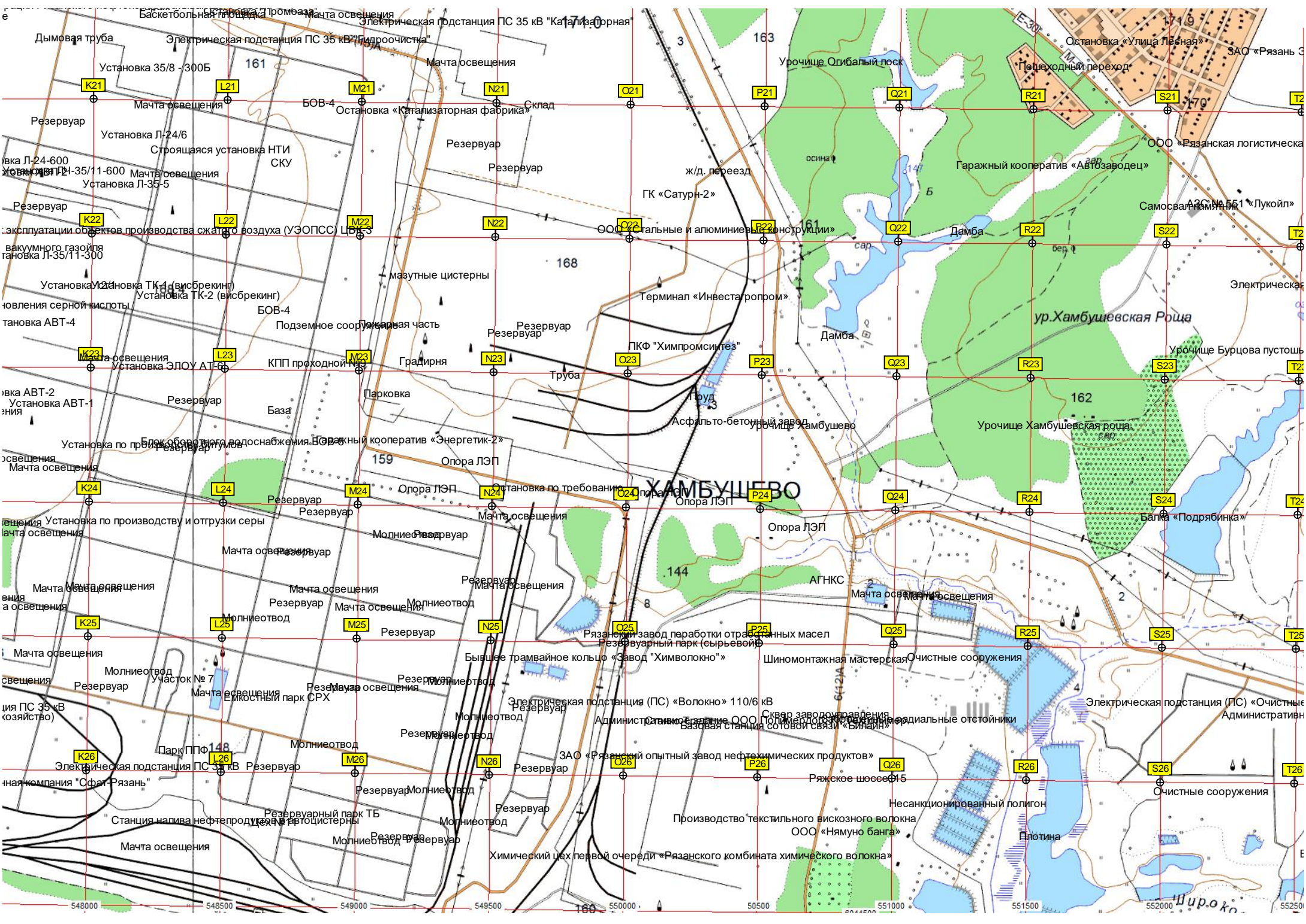
Ур. Шаповской, Овраг Разсохин, Овраг Шаповской, Установка гидроэлектрической станции, Установка гидроэлектрической станции

Ур. Шаповской, Овраг Разсохин, Овраг Шаповской, Установка гидроэлектрической станции, Установка гидроэлектрической станции

Ур. Шаповской, Овраг Разсохин, Овраг Шаповской, Установка гидроэлектрической станции, Установка гидроэлектрической станции

Ур. Шаповской, Овраг Разсохин, Овраг Шаповской, Установка гидроэлектрической станции, Установка гидроэлектрической станции

Ур. Шаповской, Овраг Разсохин, Овраг Шаповской, Установка гидроэлектрической станции, Установка гидроэлектрической станции

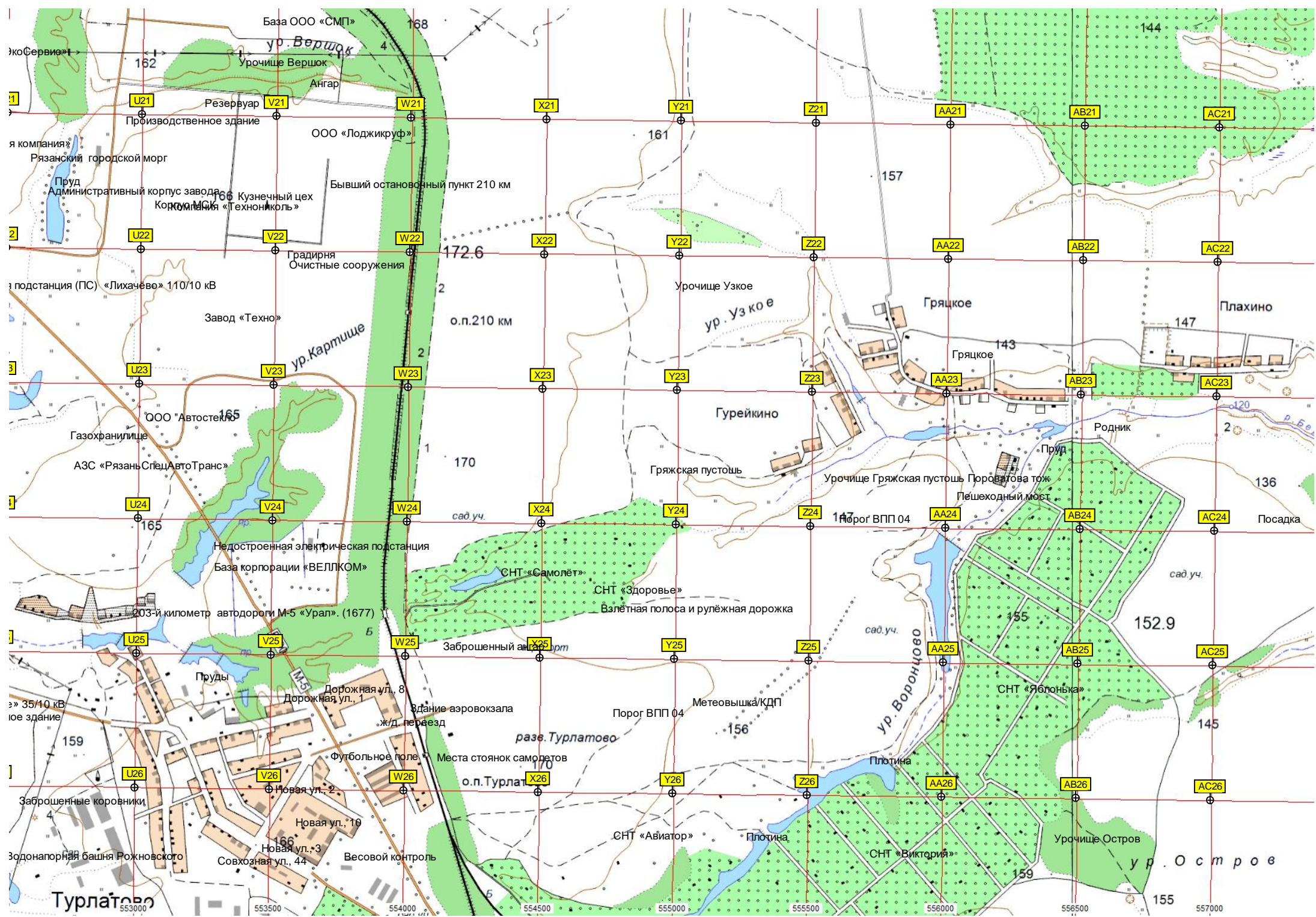


е

548000 548500 549000 549500 550000 550500 551000 551500 552000

160

170



База ООО «СМП»  
ур. Вершок  
Урочище Вершок  
Ангар  
Резервуар  
Производственное здание  
ООО «Лоджикруф»  
Рязанский городской морт  
Пруд  
Административный корпус завода  
Кузнечный цех  
Комплекс «Техноколь»  
Градирня  
Очистные сооружения  
Подстанция (ПС) «Лихачево» 110/10 кВ  
Завод «Техно»  
ур. Карпище  
ООО «Автостекло»  
Газохранилище  
АЗС «Рязань СпецАвтоТранс»  
Недостроенная электрическая подстанция  
База корпорации «ВЕЛЛКОМ»  
203-й километр автодороги М-5 «Урал». (1677)  
Пруды  
Дорожная ул., 8  
Дорожная ул., 1  
Здание аэровокзала  
ж/д. переезд  
Футбольное поле  
Места стоянок самолетов  
Новая ул., 2  
Новая ул., 10  
Новая ул., 3  
Совхозная ул., 44  
Заброшенные коровники  
Зонапарная башня Рожновского  
Турлатово

168  
161  
172.6  
о.п.210 км  
170  
165  
165  
159  
156  
170  
о.п.Турлат

ур. Узкое  
Гряцкое  
Гряцкое  
Гурейкино  
Гряжская пустошь  
Урочище Гряжская пустошь  
Пороваго тож  
Пешеходный мост  
Родник  
Пруд  
Порог ВПП 04  
СНТ «Самолёт»  
СНТ «Здоровье»  
Взлетная полоса и рулѐжная дорожка  
Заброшенный аэродром  
Метеовышка/КДП  
Порог ВПП 04  
разв. Турлатово  
СНТ «Авиатор»  
Плотина  
СНТ «Виктория»  
Урочище Остров

157  
143  
147  
136  
155  
152.9  
145  
159  
155

144  
147  
120  
136  
Посадка  
сад.уч.  
сад.уч.  
ур. Воронцово  
ур. Остров

