



Труба под дорогой для водоотвода

Место для пикника и стоянки автомобилей

I1 I11 кормочная площадка для лосей и кабанов

Озеро Лотина

лесное озерцо

ОСТАТКИ ФИНСКИХ БЛИНДАЖЕЙ

I2 I21 ручей

Маленький лесной песчаный карьер Место стоянки автомобилей и пикников

БОЛОТЦЕ

Болото

Труднопроходимый участок дороги ( постоянно подтоплен) Заболоченная местность

I3 I31 Поляна

Поляна

М3

N3

Большая Лука

O3

P3

ТРУДНОПРОХОДИМЫЙ УЧАСТОК дороги финский о Болото R3

I4 I41 Дорожное препятствие

Дорожное препятствие

Дорожное препятствие

небольшое болото финский ОПОРНЫЙ ПУНКТ НА НЕЙ

Высота 45 м

кучи мотков двойной "колочной" проволоки Окопы на высоте

M4

O4

упавшее большое дерево труднопроходимое для машин место

Высота среди болот. Заболоченный лес финские передовые окопы

Колочая проволока времен ВОВ

Пляж Белочка

Братская могила советских воинов

Место обнаружения останков финского солдата Противотанковый ров Передовые окопы РККА 1941-1944

Мост через верхний Пасторский ручей

Пляж Камешки Курорт "Пасторское озеро" Курорт "Пасторское озеро" финский полигон

Главный пляж

N5

O5

P5

Часть финской линии обороны Финский опорный пункт VASKI-LATUN Заболоченная местность большая тлубокая лужа

«Солнечная поляна» Противотанковый ров

3-я линия финских окопов 1941-1944 гг Финский блиндаж новый корпус для гостей

БЕСПЛАТНАЯ ПАРКОВКА

Бывший лагерь «Чайка»

Передовой опорный пункт РККА (за него велись ожесточенные бои) Кучи ржавой колочной проволоки русло ручья, овраг

Опора ЛЭП

СТ «Зелёный бор»

СНТ "Пасторское озеро" Садоводство

M6

N6

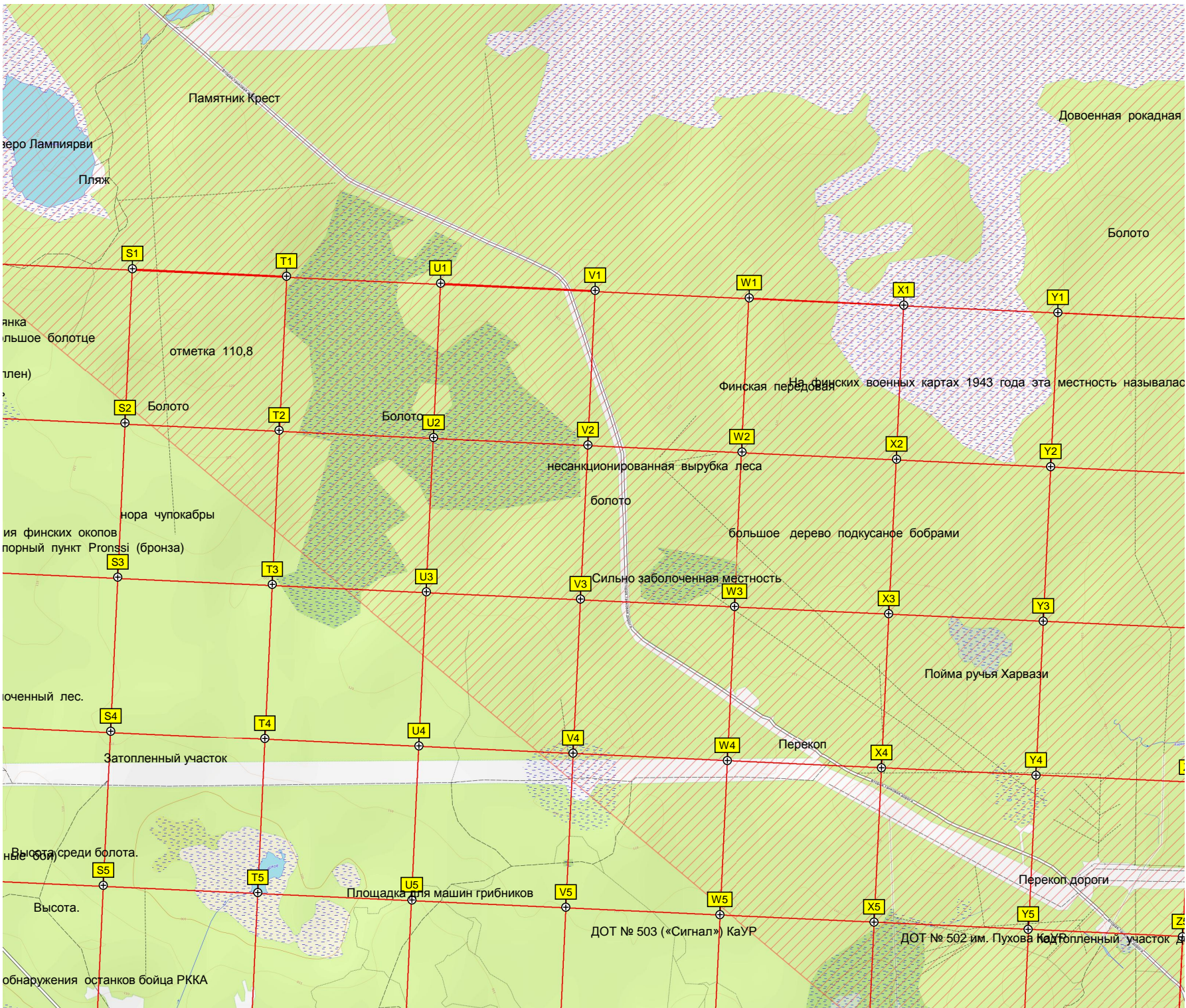
O6

P6

Противотанковый ров

Высота.

Место



Памятник Крест

озеро Лампяярви

Пляж

Довоенная рокадная

Болото

S1

T1

U1

V1

W1

X1

Y1

янка  
льшое болотце

отметка 110,8

На финских военных картах 1943 года эта местность называлась Финская передовая

S2

T2

U2

V2

W2

X2

Y2

Болото

Болото

несанкционированная вырубка леса

болото

большое дерево подкусаное бобрами

нора чулокабры  
ия финских окопов  
порный пункт Pronssi (бронза)

S3

T3

U3

V3

W3

X3

Y3

Сильно заболоченная местность

оченный лес.

Пойма ручья Харвази

S4

T4

U4

V4

W4

X4

Y4

Затопленный участок

Перекон

Высота среди болота.

S5

T5

U5

V5

W5

X5

Y5

Площадка для машин грибников

Перекон дороги

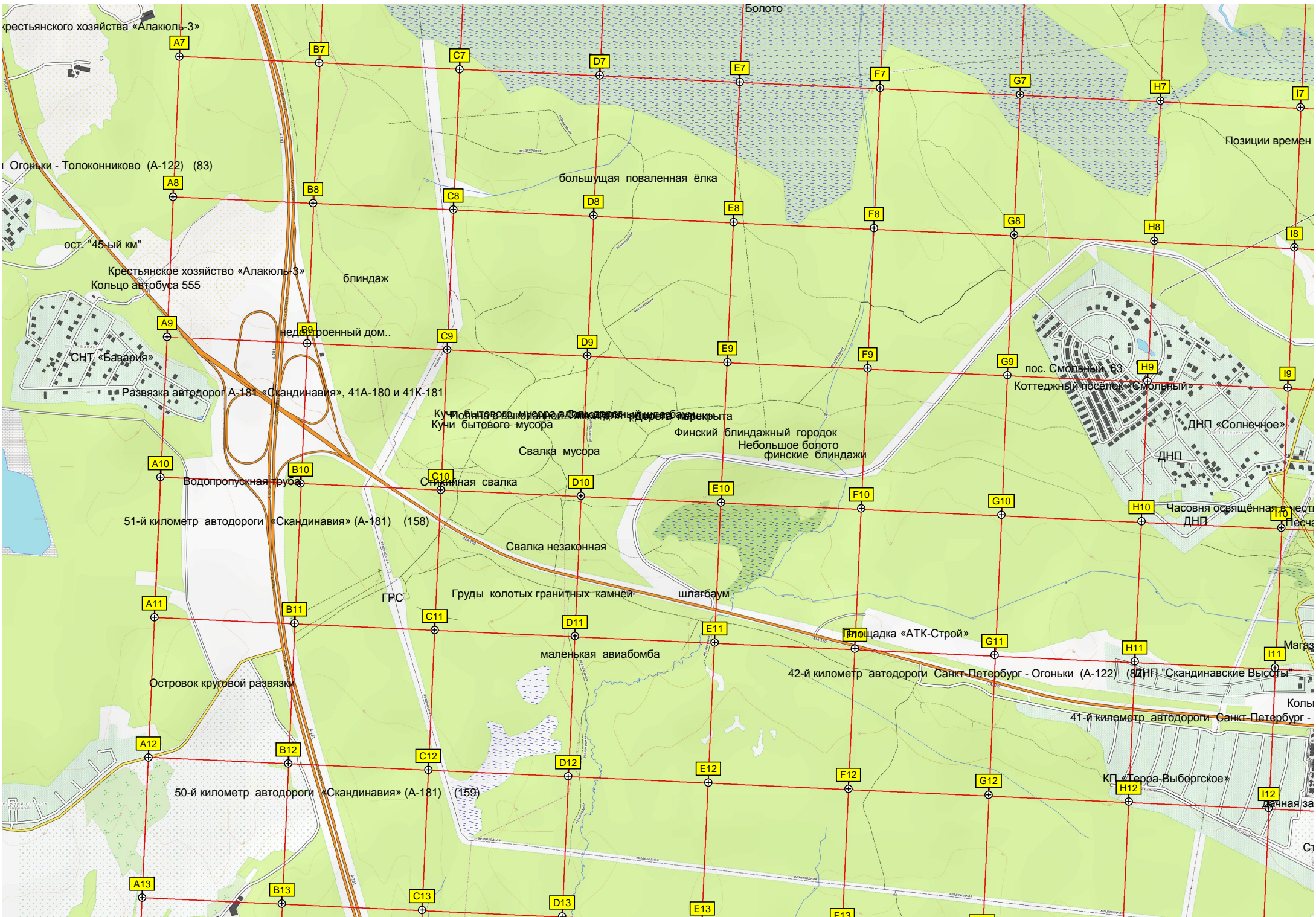
Высота.

ДОТ № 503 («Сигнал») КаУР

ДОТ № 502 им. Пухова КаУР

обнаружения останков бойца РККА

Затопленный участок



крестьянского хозяйства «Алакуль-3»

A7

B7

C7

D7

E7

F7

G7

H7

I7

Огоньки - Толоконниково (А-122) (83)

A8

B8

C8

D8

E8

F8

G8

H8

I8

ост. "45-ый км"

Крестьянское хозяйство «Алакуль-3»  
Кольцо автобуса 555

блиндаж

большущая поваленная ёлка

Позиции времен

СНТ «Бавария»

недостроенный дом..

C9

D9

E9

F9

G9

H9

I9

Развязка автодорог А-181 «Скандинавия», 41А-180 и 41К-181

пос. Смольный, 63

Коттеджный поселок «Смольный»

Кучи битого стекла и обломков кирпича  
Кучи бытового мусора

Финский блиндажный городок  
Небольшое болото  
финские блиндажи

ДНП «Солнечное»

ДНП

A10

B10

C10

D10

E10

F10

G10

H10

I10

51-й километр автодороги «Скандинавия» (А-181) (158)

Водопропускная труба

Стильная свалка

Свалка незаконная

Часовня освященная в честь  
ДНП Пески

A11

B11

C11

D11

E11

F11

G11

H11

I11

Островок круговой развязки

ГРС

Груды колотых гранитных камней

шлагбаум

Площадка «АТК-Строй»

42-й километр автодороги Санкт-Петербург - Огоньки (А-122) (84) ДНП "Скандинавские Высоты"

A12

B12

C12

D12

E12

F12

G12

H12

I12

50-й километр автодороги «Скандинавия» (А-181) (159)

41-й километр автодороги Санкт-Петербург -

КП «Терра-Выборгское»

A13

B13

C13

D13

E13

F13

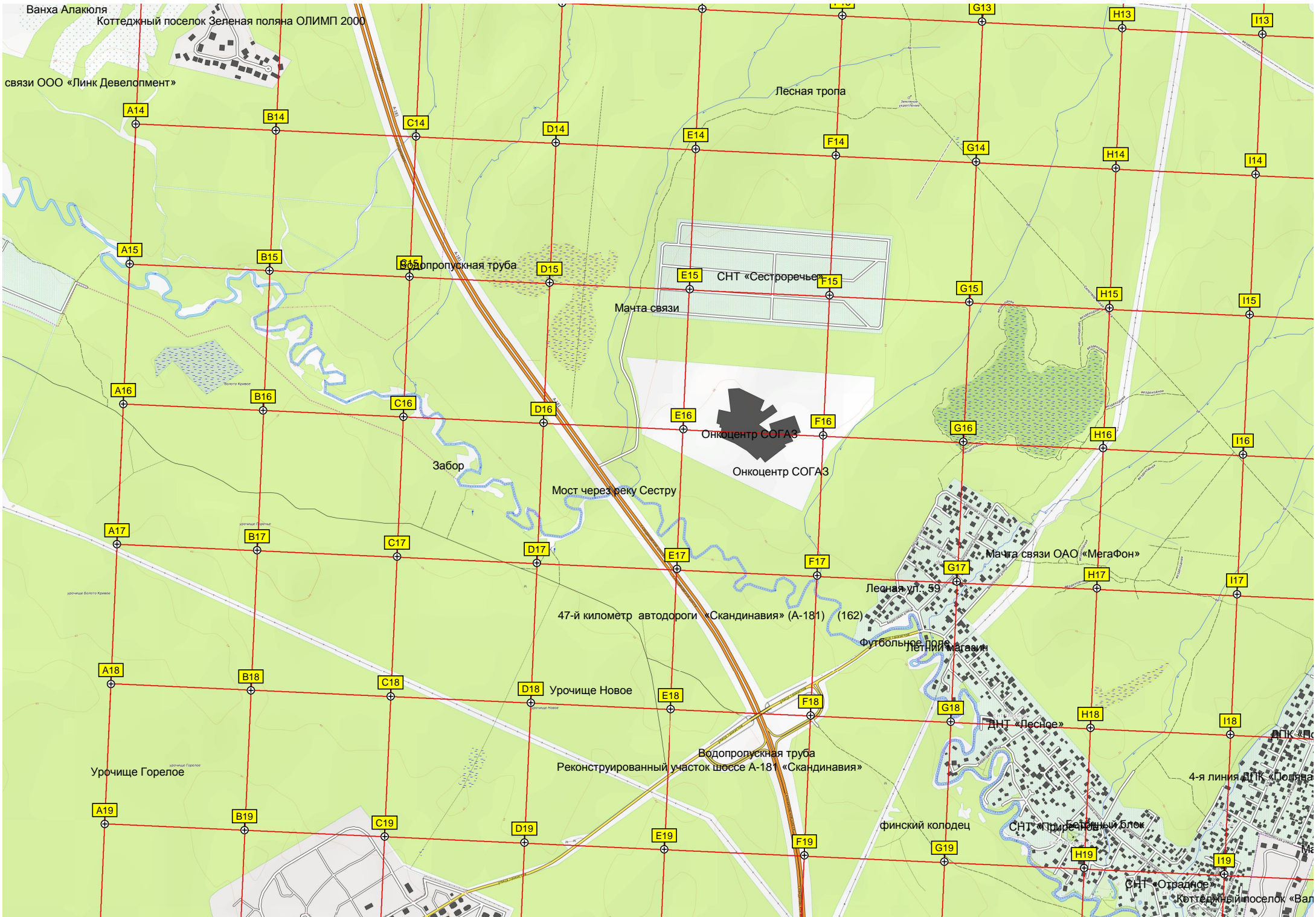
G13

H13

I13







Ванха Алаколя  
Коттеджный поселок Зеленая поляна ОЛИМП 2000

связи ООО «Линк Девелопмент»

Лесная тропа

Водопропускная труба

Матча связи

СНТ «Сестрорецкое»

Онкоцентр СОГАЗ

Мост через реку Сестру

Матча связи ОАО «МегаФон»

47-й километр автодороги «Скандинавия» (А-181) (162)

Лесная ул. 99

Футбольное поле

Урочище Новое

ДНТ «Песное»

Урочище Горелое

Водопропускная труба  
Реконструированный участок шоссе А-181 «Скандинавия»

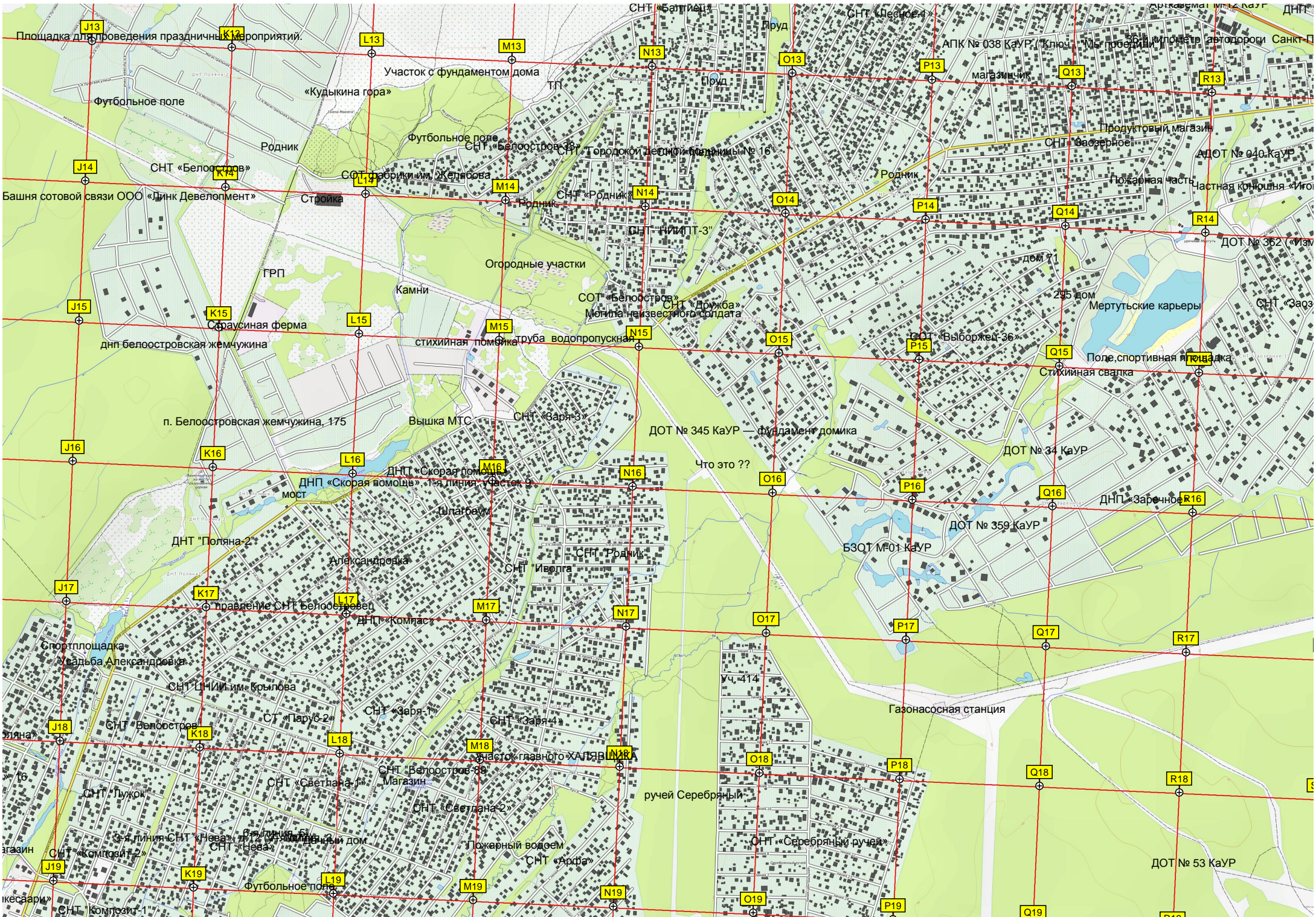
финский колодец

СНТ «Прибрежный блок»

4-я линия ДПК «Подяна»

СНТ «Отрадное»

Коттеджный поселок «Вал»



Площадка для проведения праздничных мероприятий.

Футбольное поле

СНТ «Белоостров»

Башня сотовой связи ООО «Линк Девелопмент»

днп белоостровская жемчужина

п. Белоостровская жемчужина, 175

СНТ «Скорая помощь»

ДНТ «Поляна-2»

СНТ «Иволга»

СНТ «Заря-1»

СНТ «Белоостров»

СНТ «Композит-2»

СНТ «Композит-1»

СНТ «Композит-1»

СНТ «Композит-1»

Участок с фундаментом дома

«Кудыкина гора»

СНТ «Белоостров»

СНТ «Родник»

Огородные участки

СНТ «Заря-3»

СНТ «Иволга»

СНТ «Заря-1»

СНТ «Иволга»

СНТ «Заря-1»

СНТ «Белоостров»

СНТ «Светлана-1»

СНТ «Светлана-2»

СНТ «Арфа»

СНТ «Арфа»

СНТ «Батискал»

СНТ «Белоостров»

СНТ «Родник»

СНТ «НИИПТ-3»

СНТ «Белоостров»

СНТ «Дружба»

ДОТ № 345 КаУР

Что это ??

СНТ «Родник»

СНТ «Иволга»

СНТ «Заря-1»

СНТ «Белоостров»

СНТ «Светлана-1»

СНТ «Арфа»

СНТ «Арфа»

СНТ «Дельфин»

СНТ «Белоостров»

СНТ «Родник»

СНТ «НИИПТ-3»

СНТ «Белоостров»

СНТ «Дружба»

ДОТ № 345 КаУР

ДОТ № 34 КаУР

ДОТ № 359 КаУР

СНТ «Родник»

СНТ «Иволга»

СНТ «Заря-1»

СНТ «Белоостров»

СНТ «Светлана-1»

СНТ «Светлана-1»

СНТ «Дельфин»

СНТ «Белоостров»

СНТ «Родник»

СНТ «НИИПТ-3»

СНТ «Белоостров»

СНТ «Дружба»

ДОТ № 345 КаУР

ДОТ № 34 КаУР

ДОТ № 359 КаУР

СНТ «Родник»

СНТ «Иволга»

СНТ «Заря-1»

СНТ «Белоостров»

СНТ «Светлана-1»

СНТ «Светлана-1»

СНТ «Дельфин»

СНТ «Белоостров»

СНТ «Родник»

СНТ «НИИПТ-3»

СНТ «Белоостров»

СНТ «Дружба»

ДОТ № 345 КаУР

ДОТ № 34 КаУР

ДОТ № 359 КаУР

СНТ «Родник»

СНТ «Иволга»

СНТ «Заря-1»

СНТ «Белоостров»

СНТ «Светлана-1»

СНТ «Светлана-1»









