

377000

G7

H7

I7

+

+

+

G8

H8

I8

4953500

+

+

+

Озеро

G9

H9

I9

+



377500

378000

J7

K7

L7

M7

J8

K8

L8

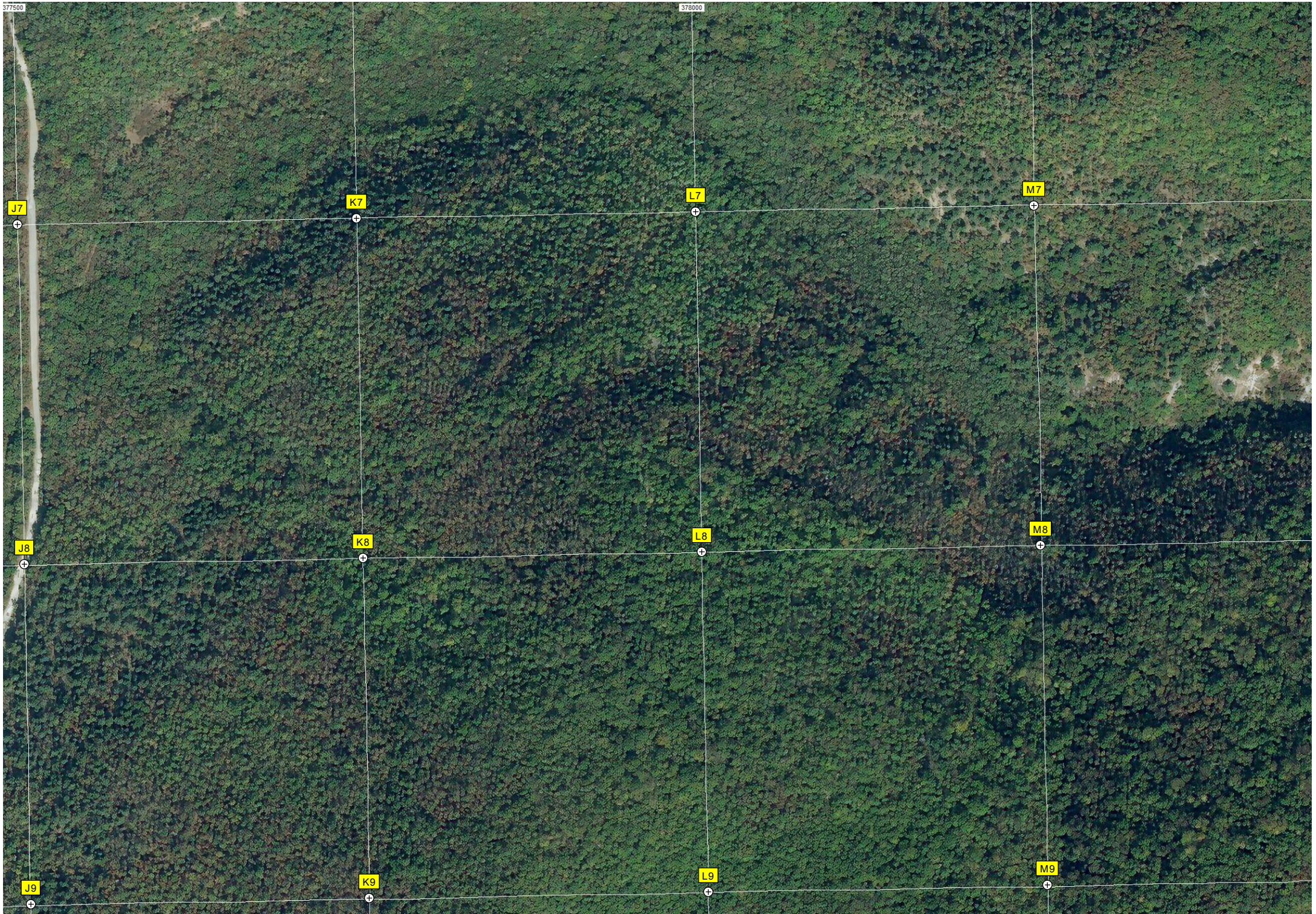
M8

J9

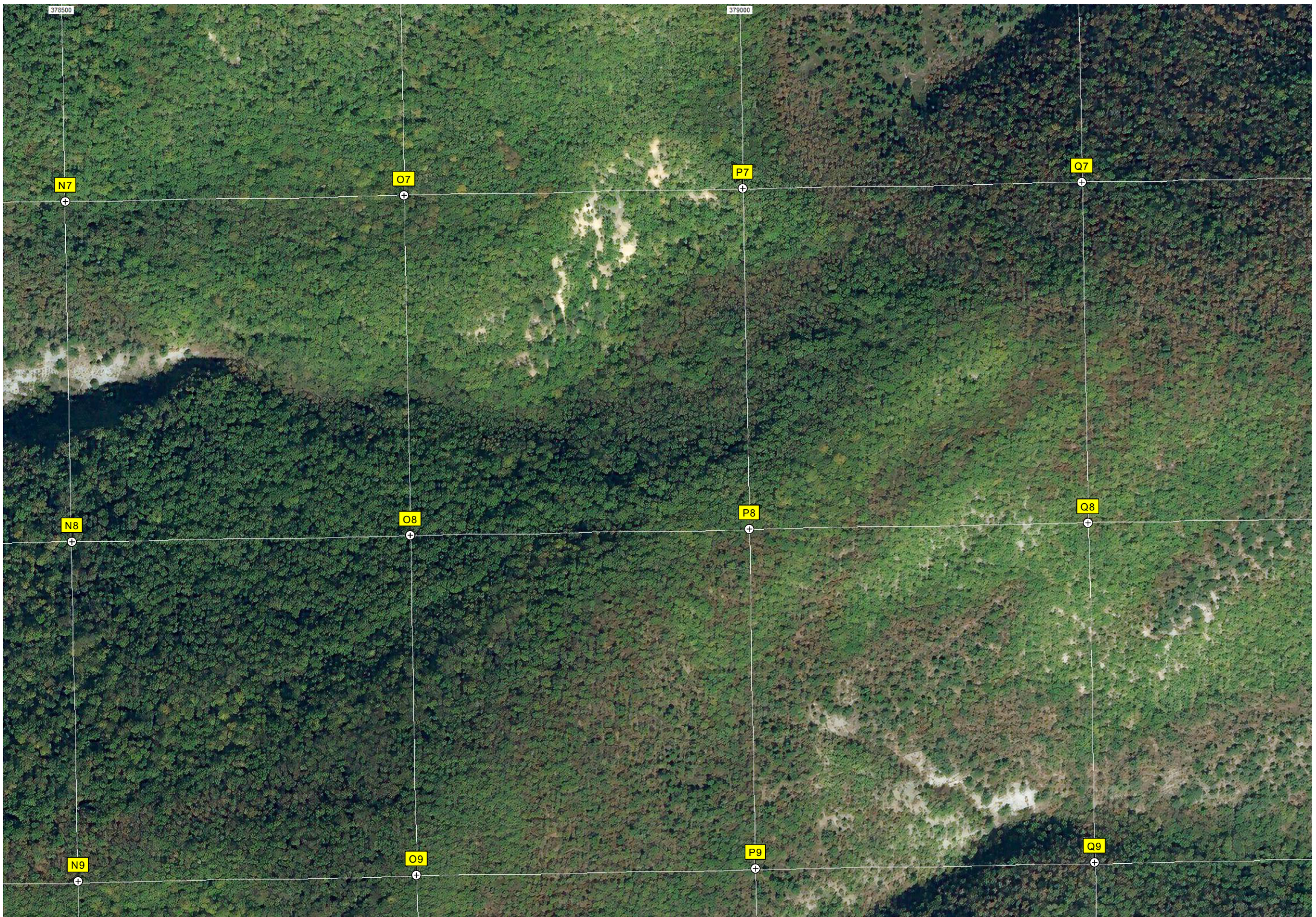
K9

L9

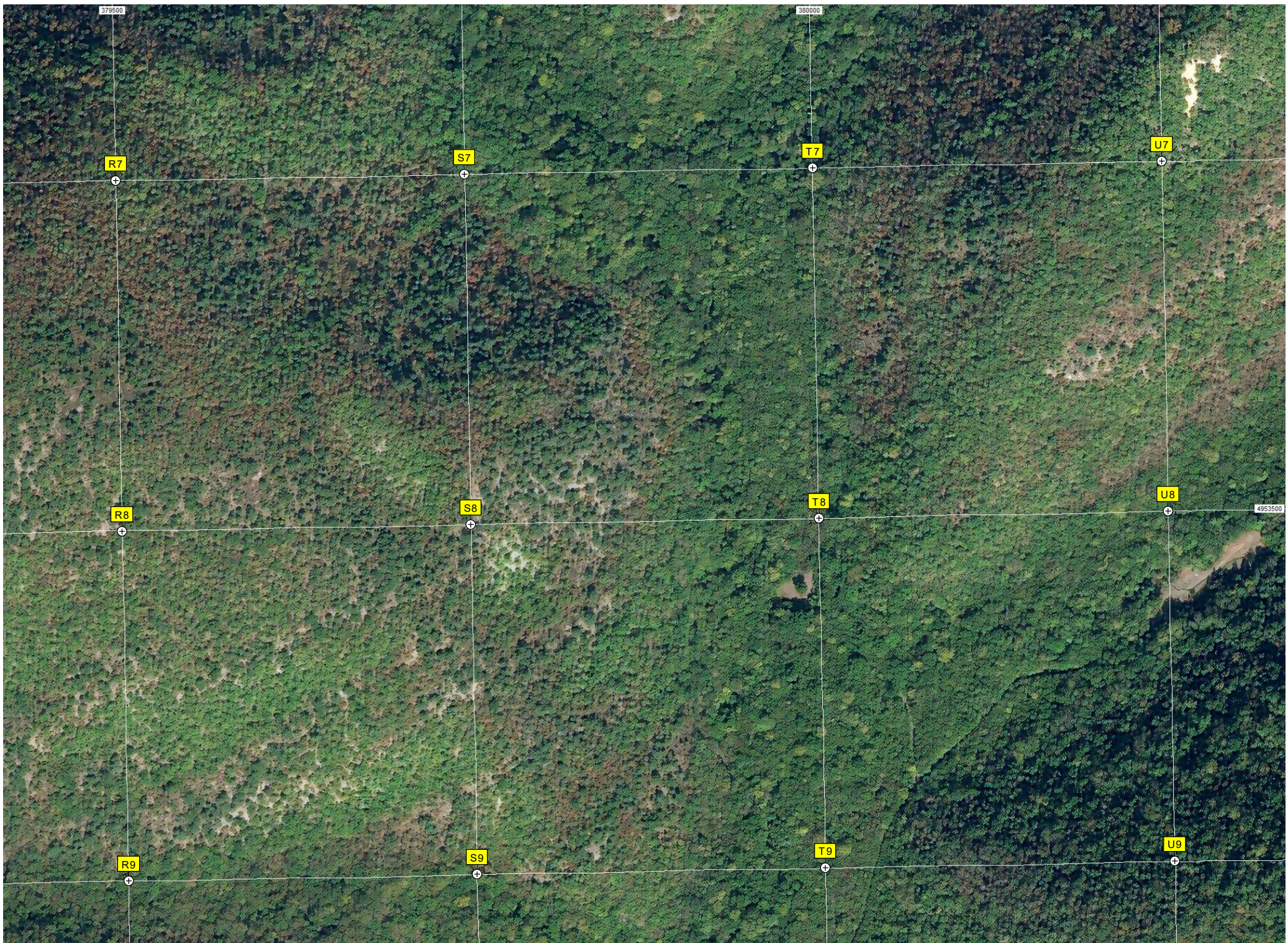
M9















G10

H10

I10

G11

H11

I11

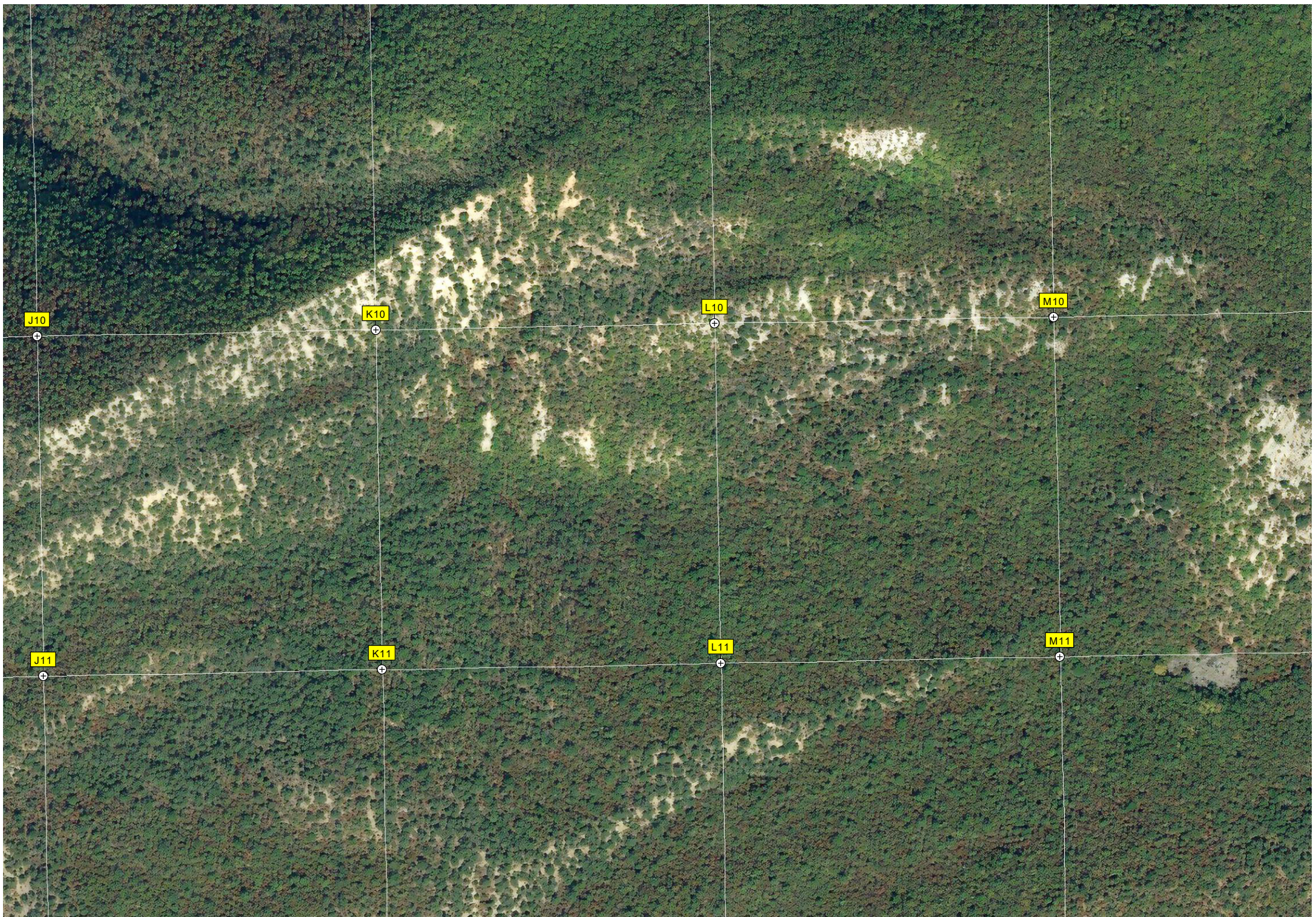
4953000

Гора Ёжик

скважина

Детский Скаутский лагерь





J10

K10

L10

M10

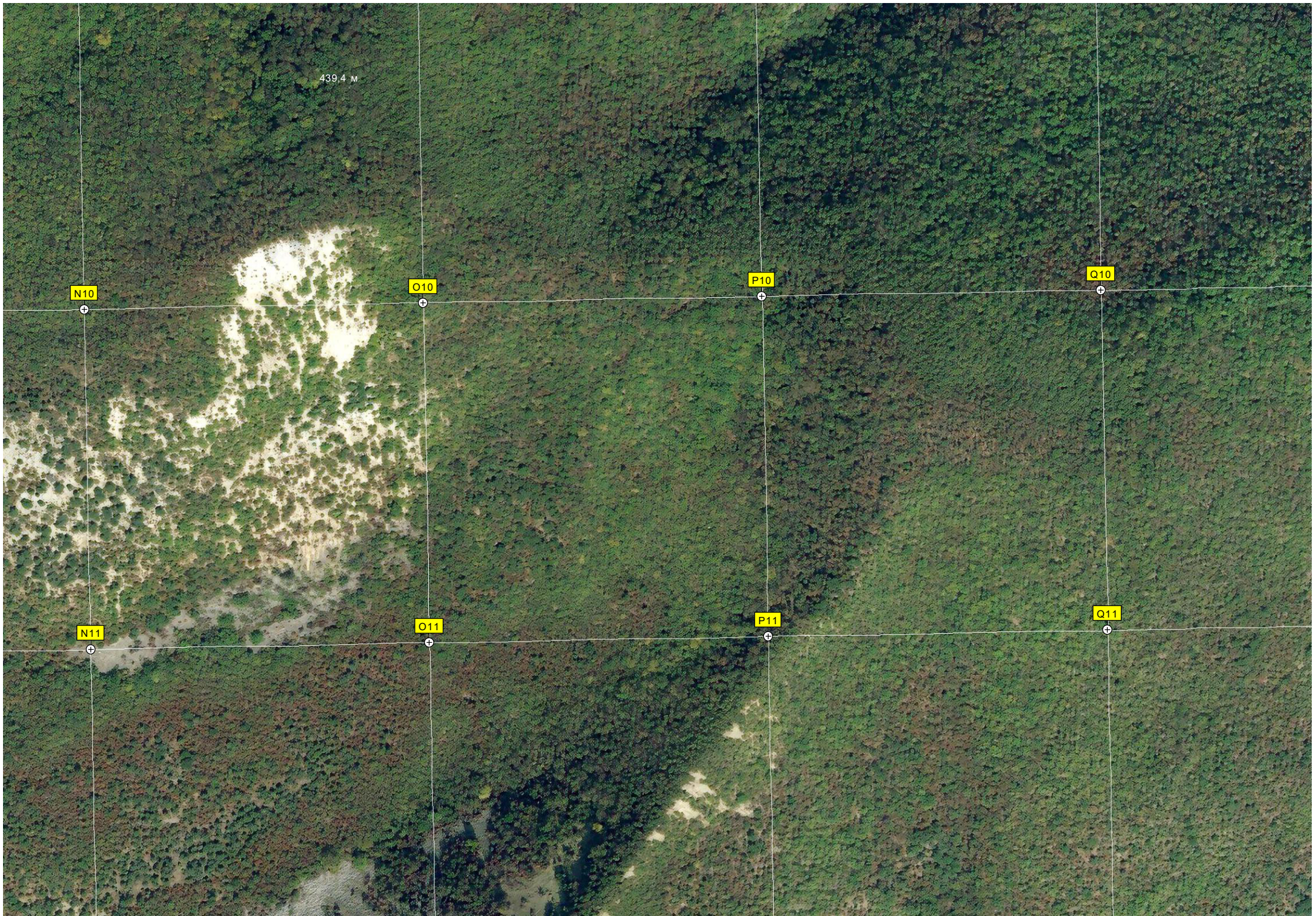
J11

K11

L11

M11





439.4 m

N10

O10

P10

Q10

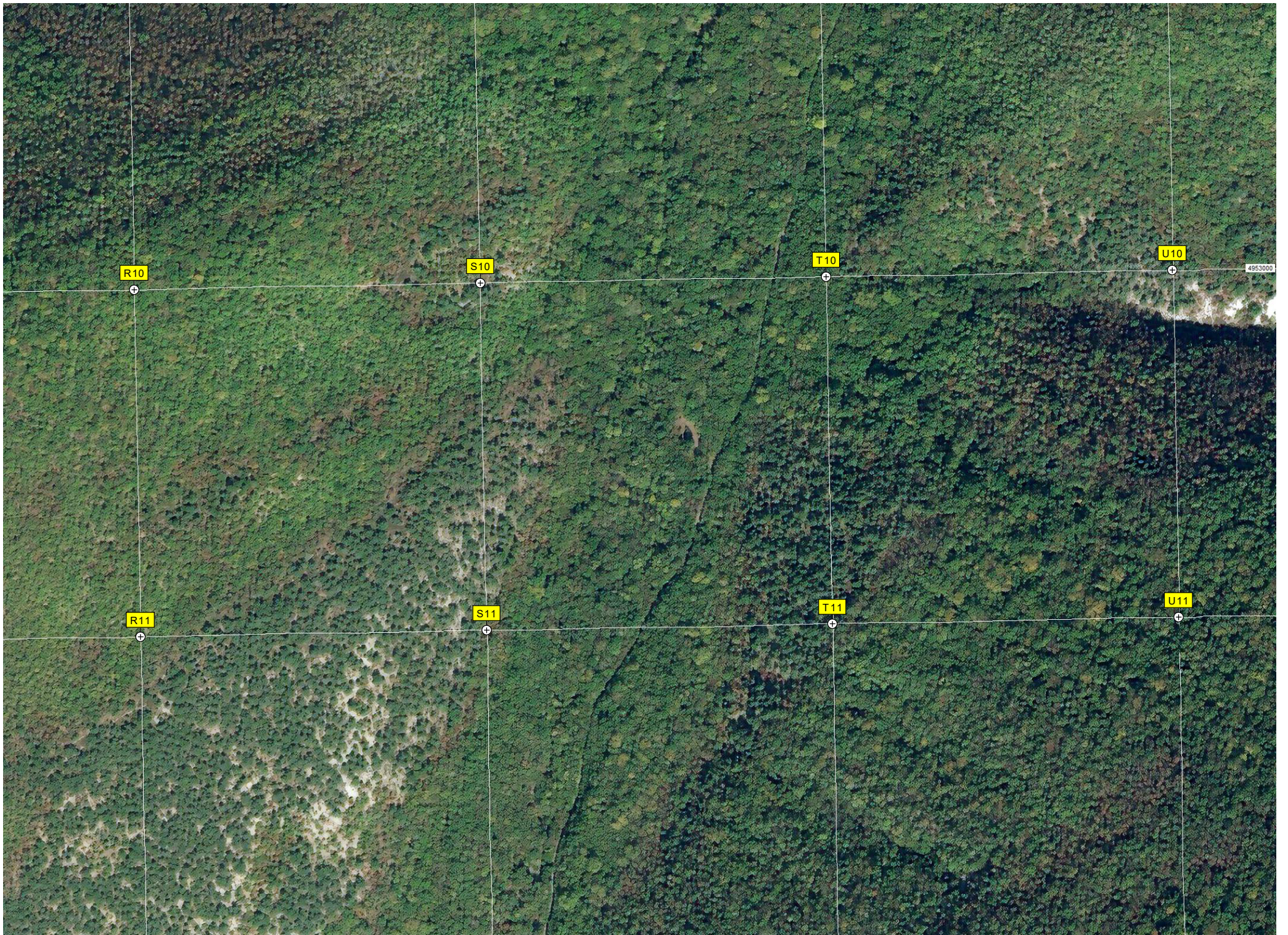
N11

O11

P11

Q11





R10

S10

T10

U10

4953000

R11

S11

T11

U11





G12

H12

I12

Сероводородный источник (скважина)

Дуб

Кемпинг в Широкой щели

G13

H13

I13

G14

H14

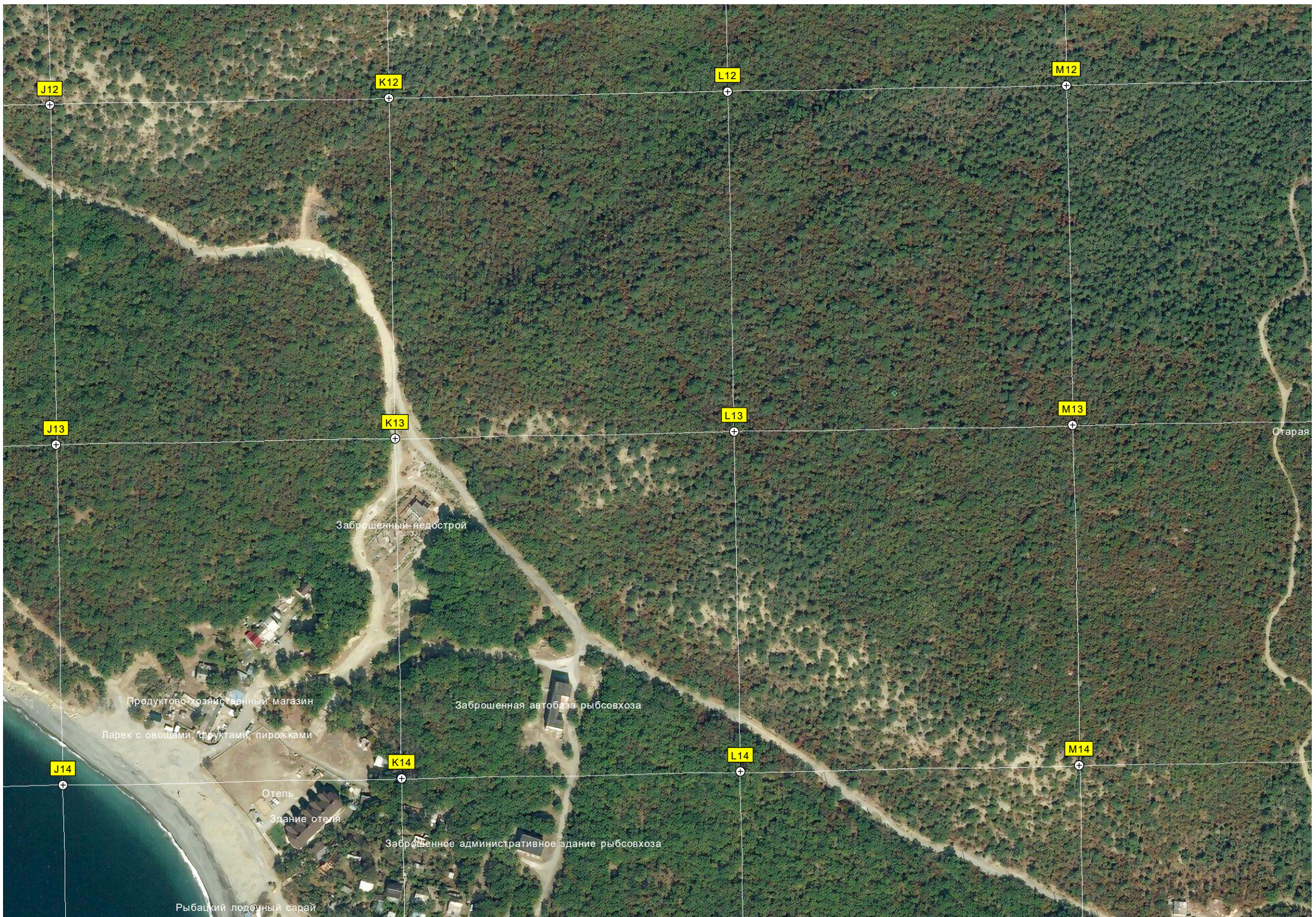
I14

4952500

500

4952000





J12

K12

L12

M12

J13

K13

L13

M13

Старая

Заброшенный недострой

Продуктово-хозяйственный магазин

Ларек с овощами, фруктами, пирожками

Заброшенная автобаза рыбсовхоза

J14

K14

L14

M14

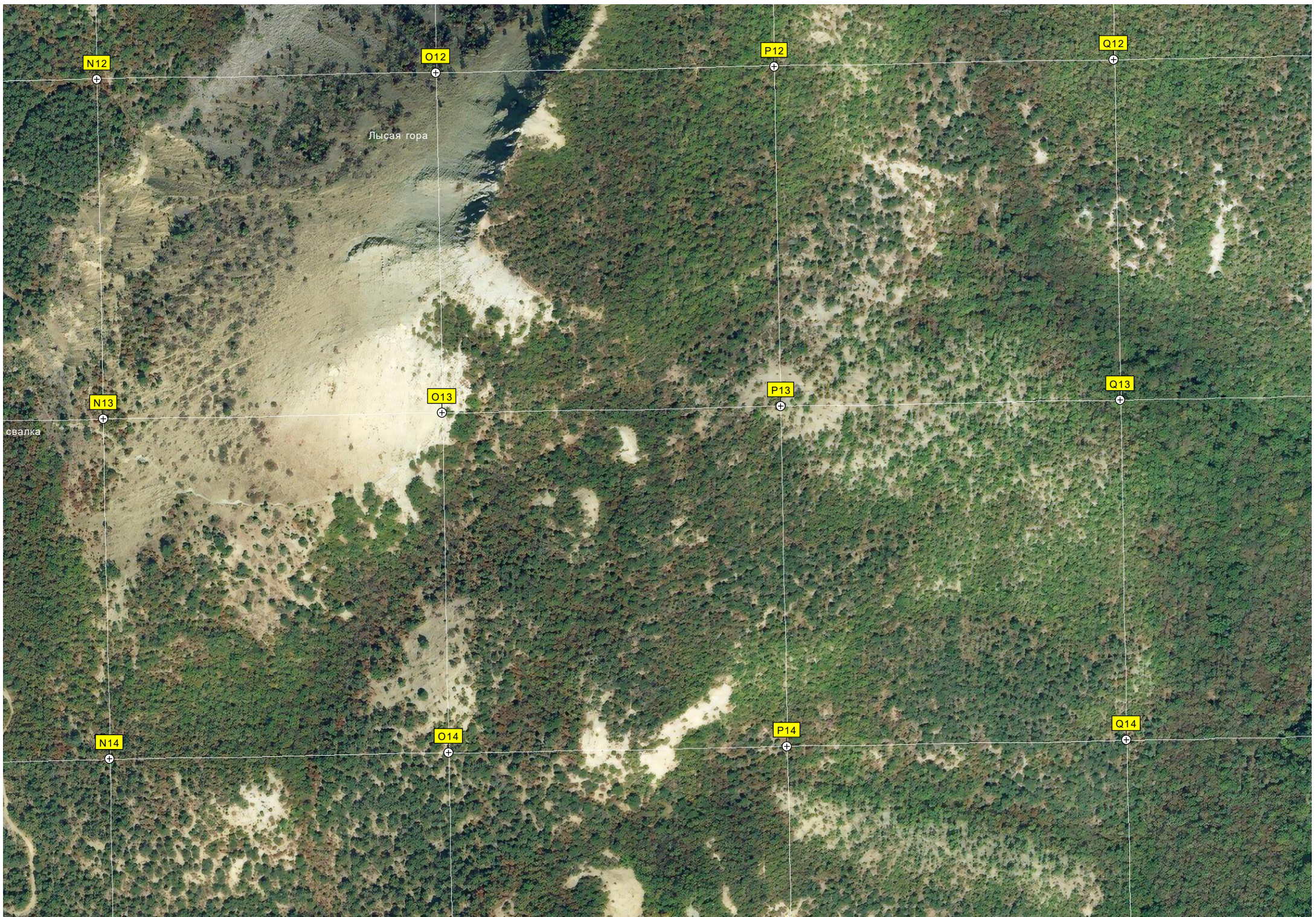
Отель

Здание отеля

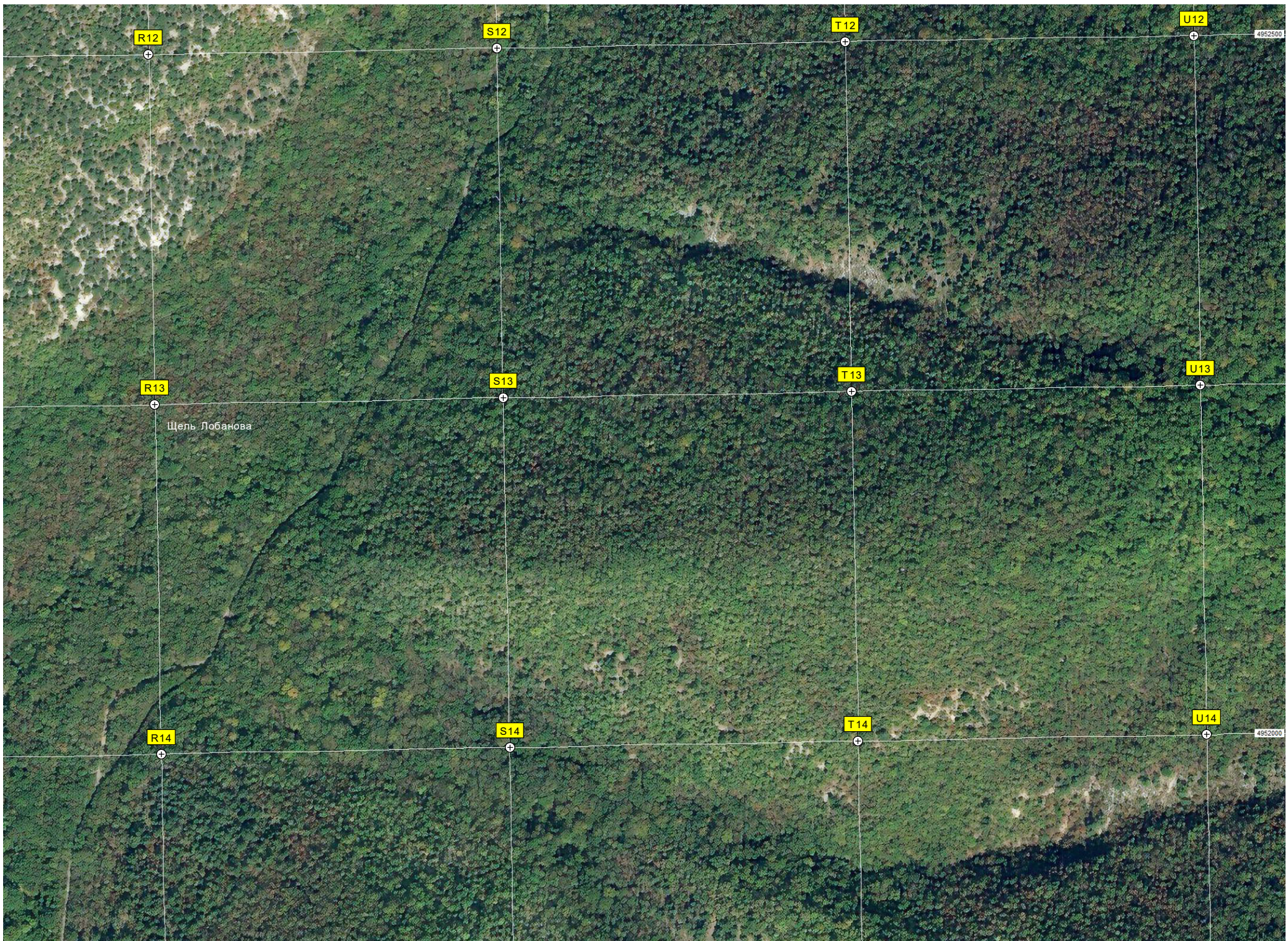
Заброшенное административное здание рыбсовхоза

Рыбацкий лодочный сарай









R12

S12

T12

U12

4952500

R13

S13

T13

U13

Щель Лобанова

R14

S14

T14

U14

4952000



G15

H15

I15

G16

H16

I16

G17

H17

I17





База "Малый Утриш"  
Магазин и кафе "М.Утриш"  
Заброшенная столовая рыбсовхоза  
Малый Утриш

"Лесной дом" базы отдыха "Малый Утриш"

Магазин

J15

K15

L15

M15

Строящийся объект  
Заброшенный рыбзавод

Заброшенный корпус Рыбзавода

Старый причал

Рыбачий стан

Маяк мыса Малый Утриш

Гостевой дом «Дон Мате»  
Продуктовый магазин

Сергея И Кравча здесь ныряли на Анапском велотуре

Мыс Малый Утриш

Маяк мыса Малый Утриш створный передний

J16

K16

L16

M16

J17

K17

L17

M17

377500

378000





N15

O15

P15

Q15

Вертолётная площадка Малый Утриш

N16

O16

P16

Q16

Погранзаезда

Утришская морская станция ИЛЭЭ РАН

N17

O17

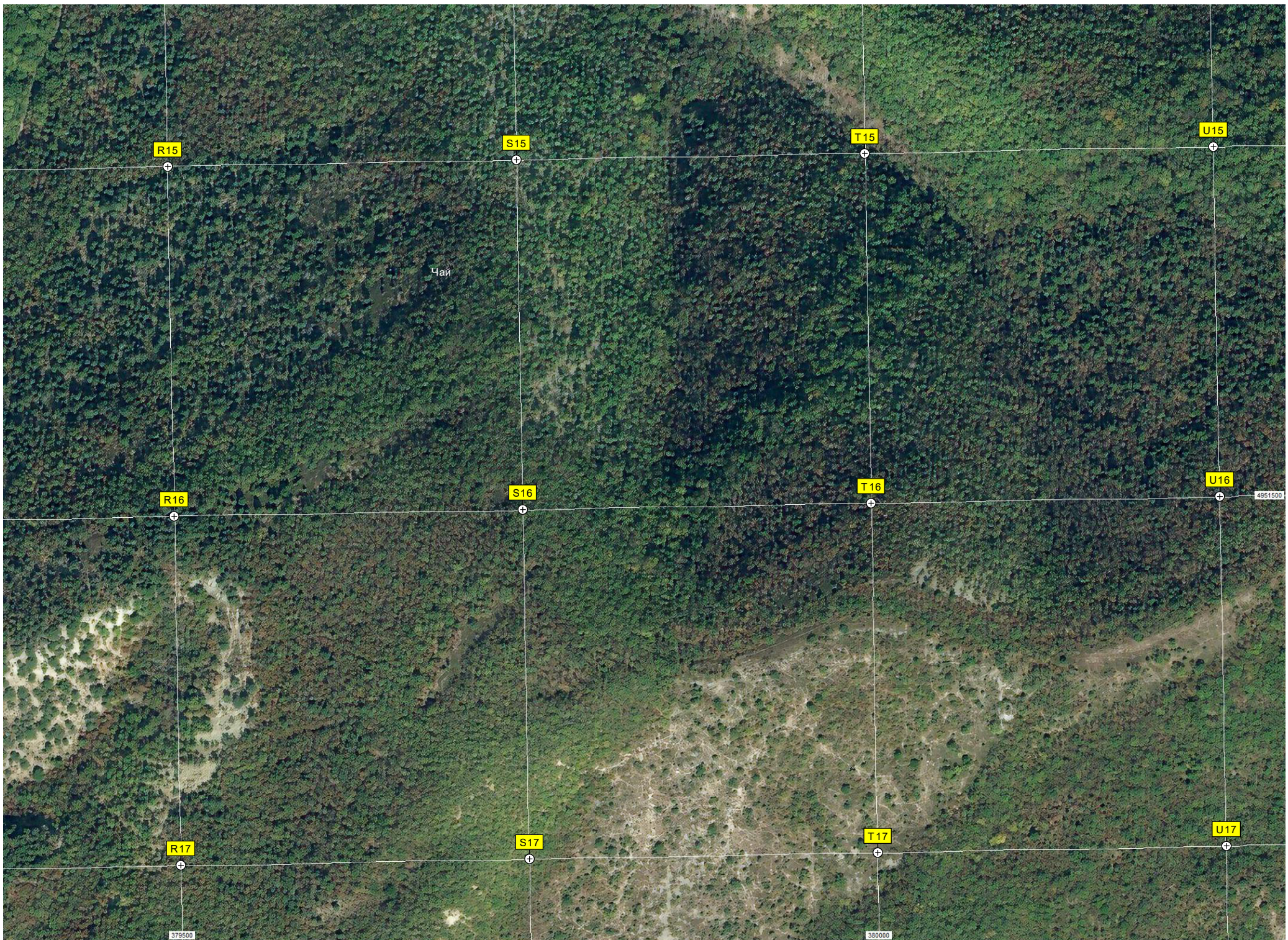
P17

Q17

378500

379000





R15

S15

T15

U15

Чай

R16

S16

T16

U16

R17

S17

T17

U17

379500

380000

4951500