

565000

565500

566000

566500

567000

Водоём

Сирень - копия

E1

F1

G1

H1

I1

330 кВ

Плантация розы

и-Казан, 182 м

Кладбище

E2

F2

G2

H2

I2

Лавандовое поле

Шлагбаум

Храм иконы божьей матери "Казанская"

Водонапорная башня

Т.П.

E3

F3

G3

H3

I3

Тургеневка

Территория школы

Овраг

E4

F4

G4

H4

I4

E5

F5

G5

H5

I5

E6

F6

G6

H6

I6

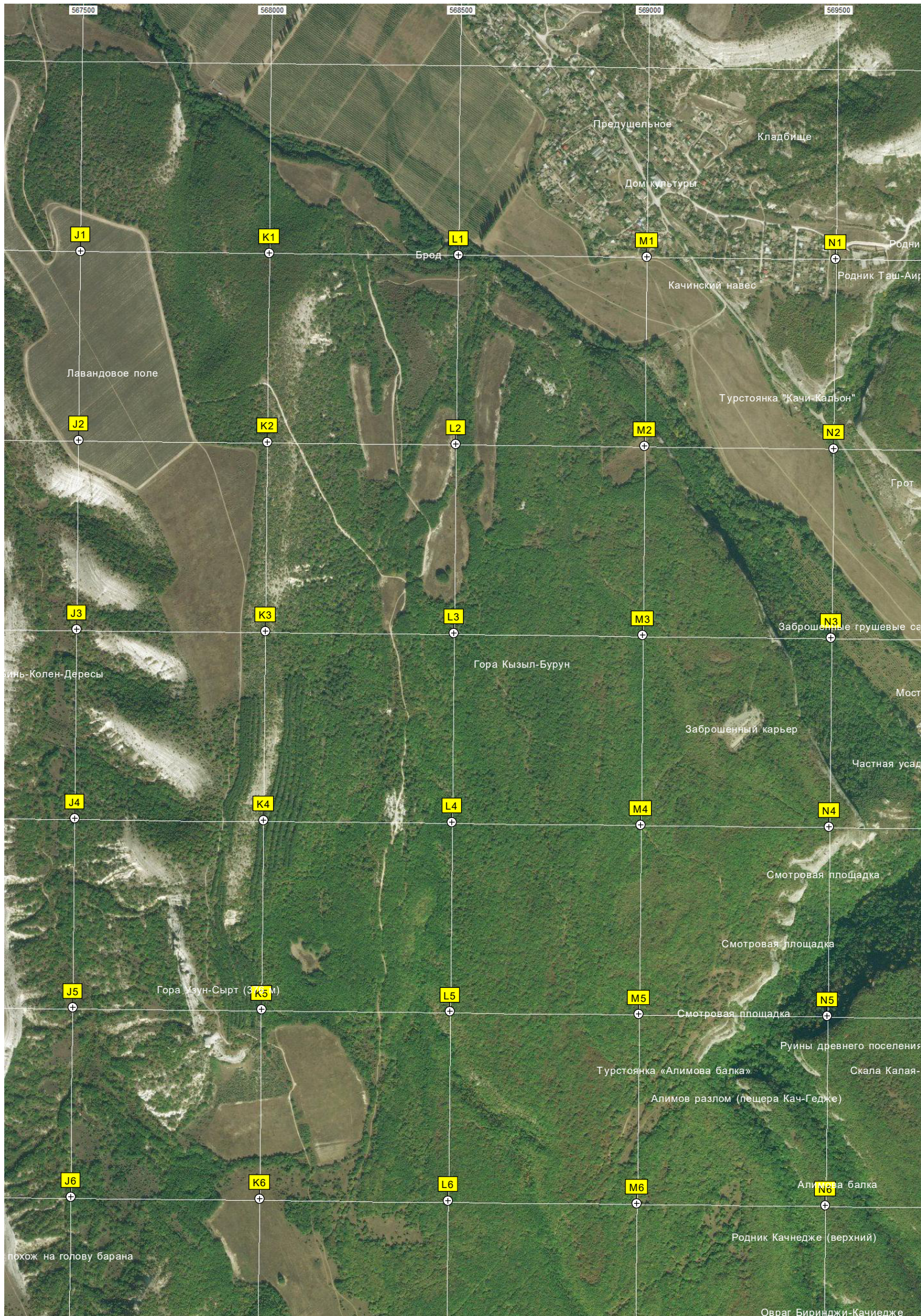
Могила неизвестного солдата

Скалы Шапке-Кая

Скала Шапке-Кая

Белокаменное

Обломок скалы в профиль



567500

568000

568500

569000

569500

J1

K1

L1

M1

N1

J2

K2

L2

M2

N2

J3

K3

L3

M3

N3

J4

K4

L4

M4

N4

J5

K5

L5

M5

N5

J6

K6

L6

M6

N6

Предушельное

Кладбище

Дом культуры

Брод

Родни

Родник Таш-Аир

Качинский навес

Лавандовое поле

Турстоянка "Качи-Калбон"

Грот

Заброшенные грушевые са

Винь-Колен-Дересы

Гора Кызыл-Бурун

Мост

Заброшенный карьер

Частная усад

Смотровая площадка

Смотровая площадка

Гора Зун-Сырт (376 м)

Смотровая площадка

Руины древнего поселения

Турстоянка «Алимова балка»

Скала Каляя-

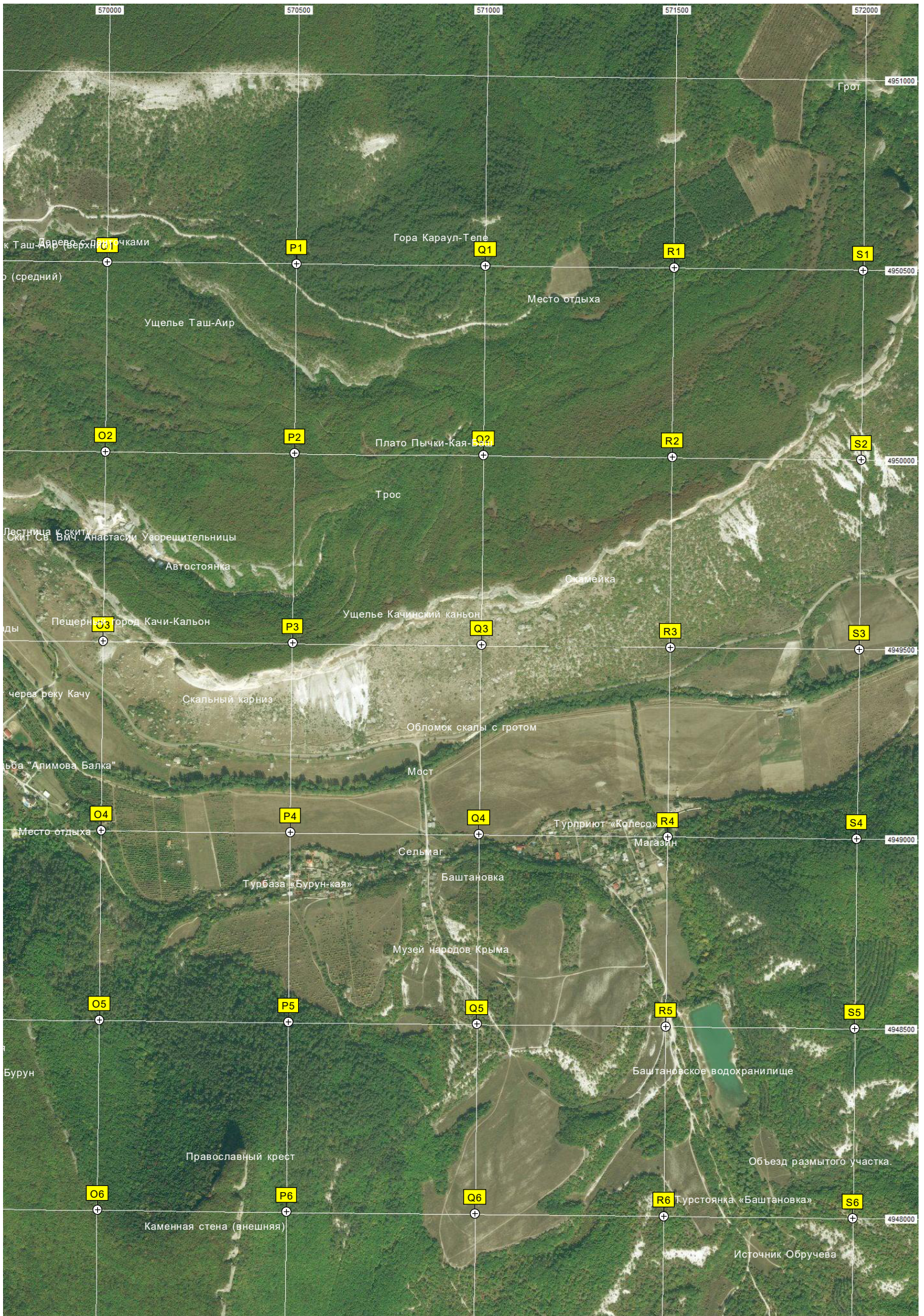
Алимов разлом (пещера Кач-Гедже)

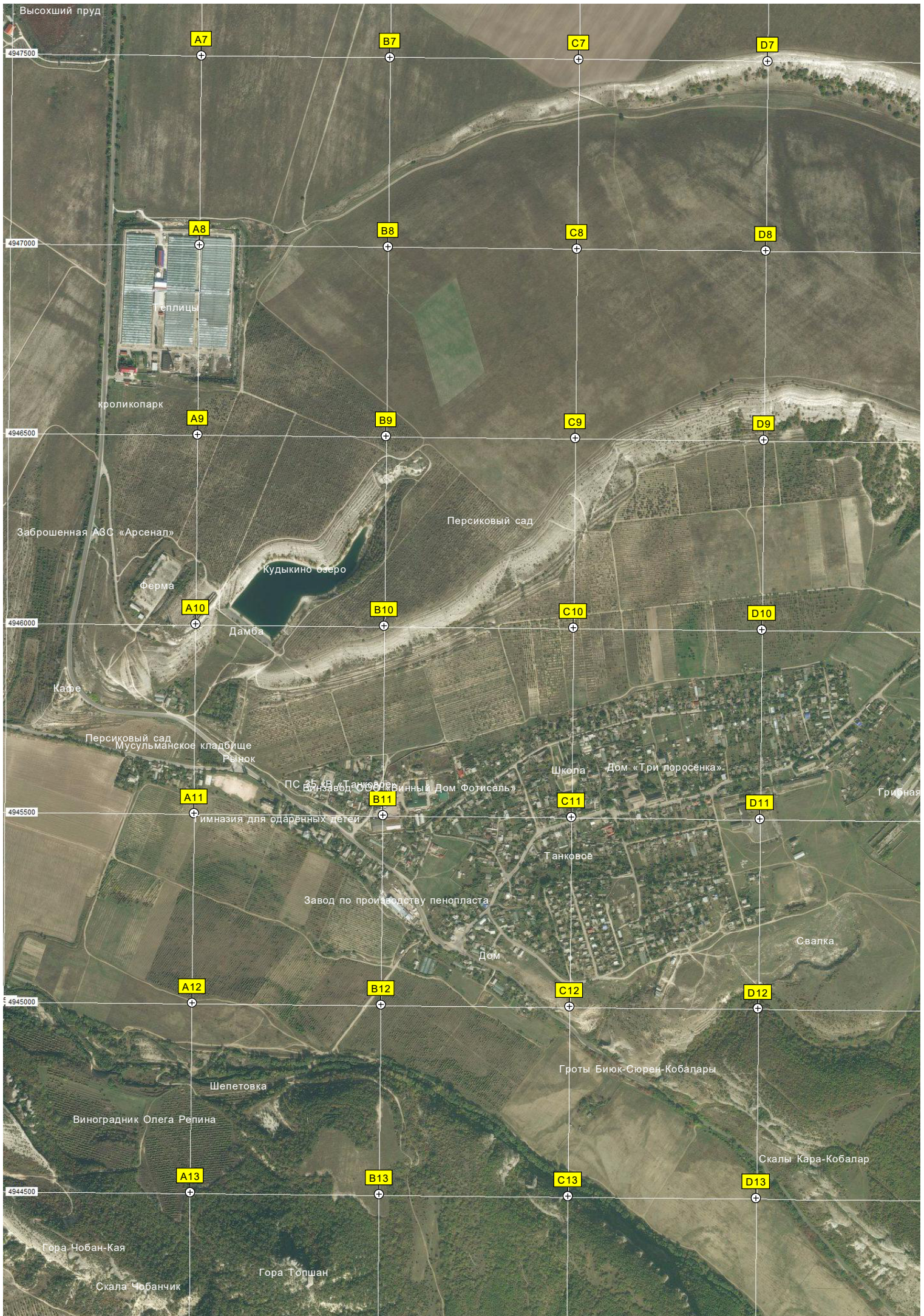
Алимова балка

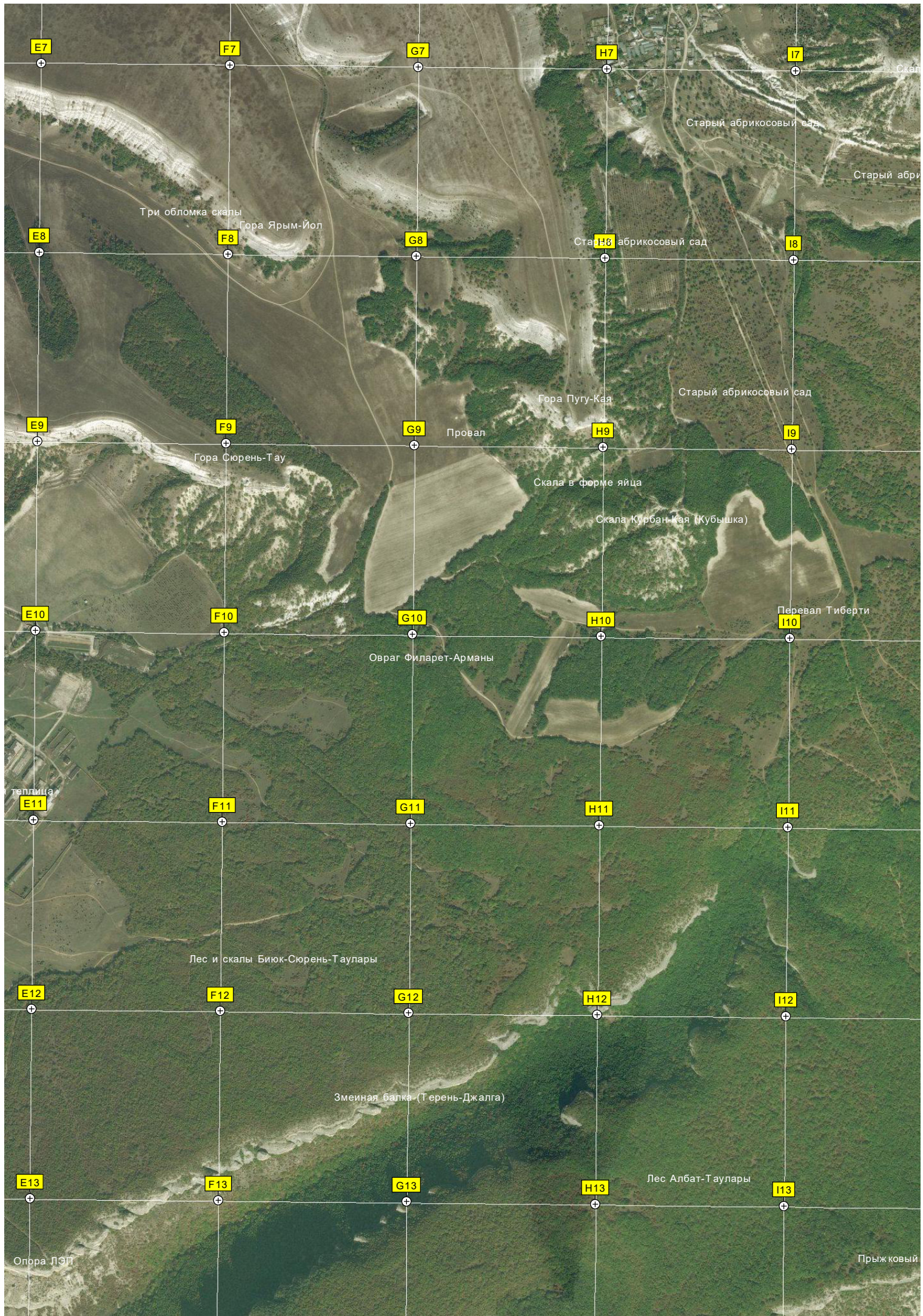
похож на голову барана

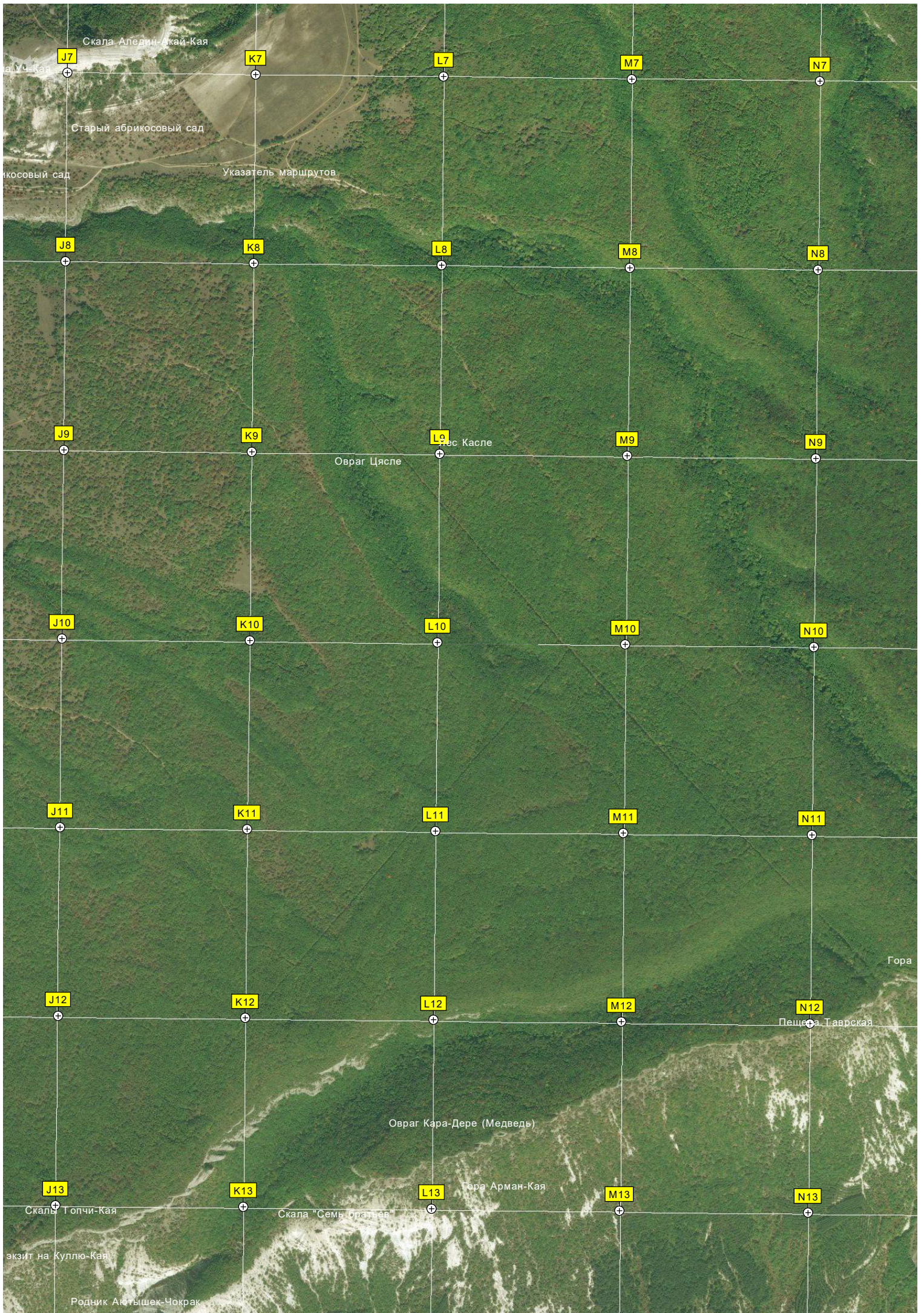
Родник Качнедже (верхний)

Овраг Биринджи-Качиедже









J7

K7

L7

M7

N7

J8

K8

L8

M8

N8

J9

K9

L9

M9

N9

J10

K10

L10

M10

N10

J11

K11

L11

M11

N11

J12

K12

L12

M12

N12

J13

K13

L13

M13

N13

Скала Аледин-Джай-Кая

Старый абрикосовый сад

Указатель маршрутов

Овраг Цясле

Скала Касле

Гора

Пещера Таврская

Овраг Кара-Дере (Медведь)

Гора Арман-Кая

Скала Топчи-Кая

Скала "Семь братьев"

эксит на Куллю-Кая

Родник Аягышек-Чокрак

