

186

406500

407000

407500

408000

6233000

158

139

Горнолыжный клуб Леонида Тягачёва (Шуколовская д. 4000) стоянка на 1200 машин

Универсальная спортивная площадка

Базовая станция сотовой связи «МТС»  
Склон № 3

Шуколовское кладбище

Пруд

Шуколово

Шуколово

Опора линии ЭП Опора линии ЭП

Билетная касса

6232500

Старая дорога

Электрическая подстанция ПС № 311 «Шуколово» 220/10/6 кв

153

Родник

145

Икшанка

Садоводческое товарищество "Катуар" ("Керамика")

6232000

Садоводческое некоммерческое товарищество «Голубые ели»

Дарница

сад.уч.  
(стр.)

C7

D7

E7

F7

C8

D8

E8

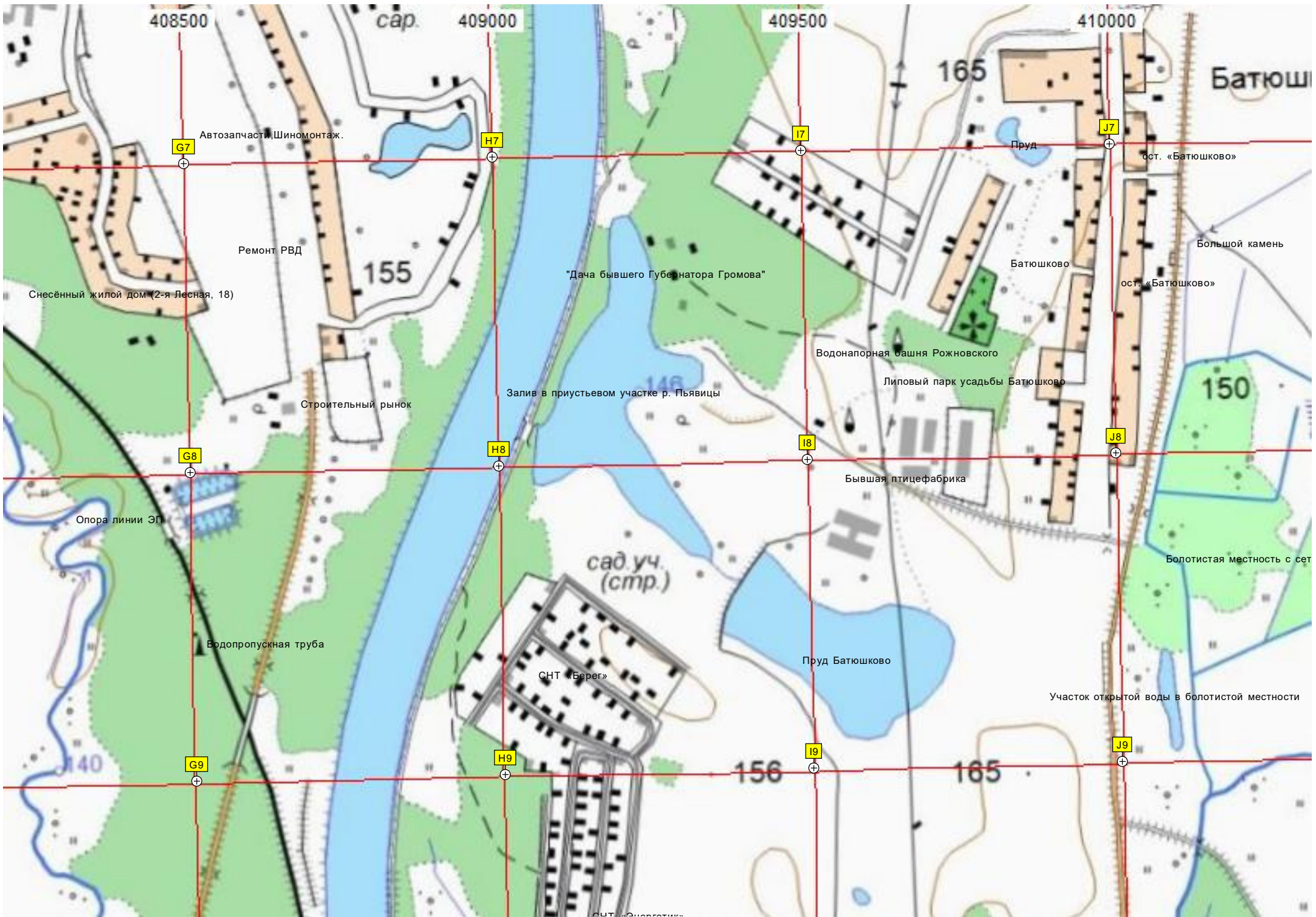
F8

C9

D9

E9

F9



408500

409000

409500

410000

G7

H7

J7

J7

Ремонт РВД

155

Снесённый жилой дом (2-я Лесная, 18)

"Дача бывшего Губернатора Громова"

165

Пруд

ост. «Батушково»

Батушково

Большой камень

ост. «Батушково»

Строительный рынок

Залив в приустьевом участке р. Пьявицы

Водонапорная башня Рожновского

Липовый парк усадьбы Батушково

150

G8

H8

J8

J8

Опора линии ЭП

Бывшая птицефабрика

сад.уч. (стр.)

Болотистая местность с сет

Водопропускная труба

СНТ «Берег»

Пруд Батушково

Участок открытой воды в болотистой местности

G9

H9

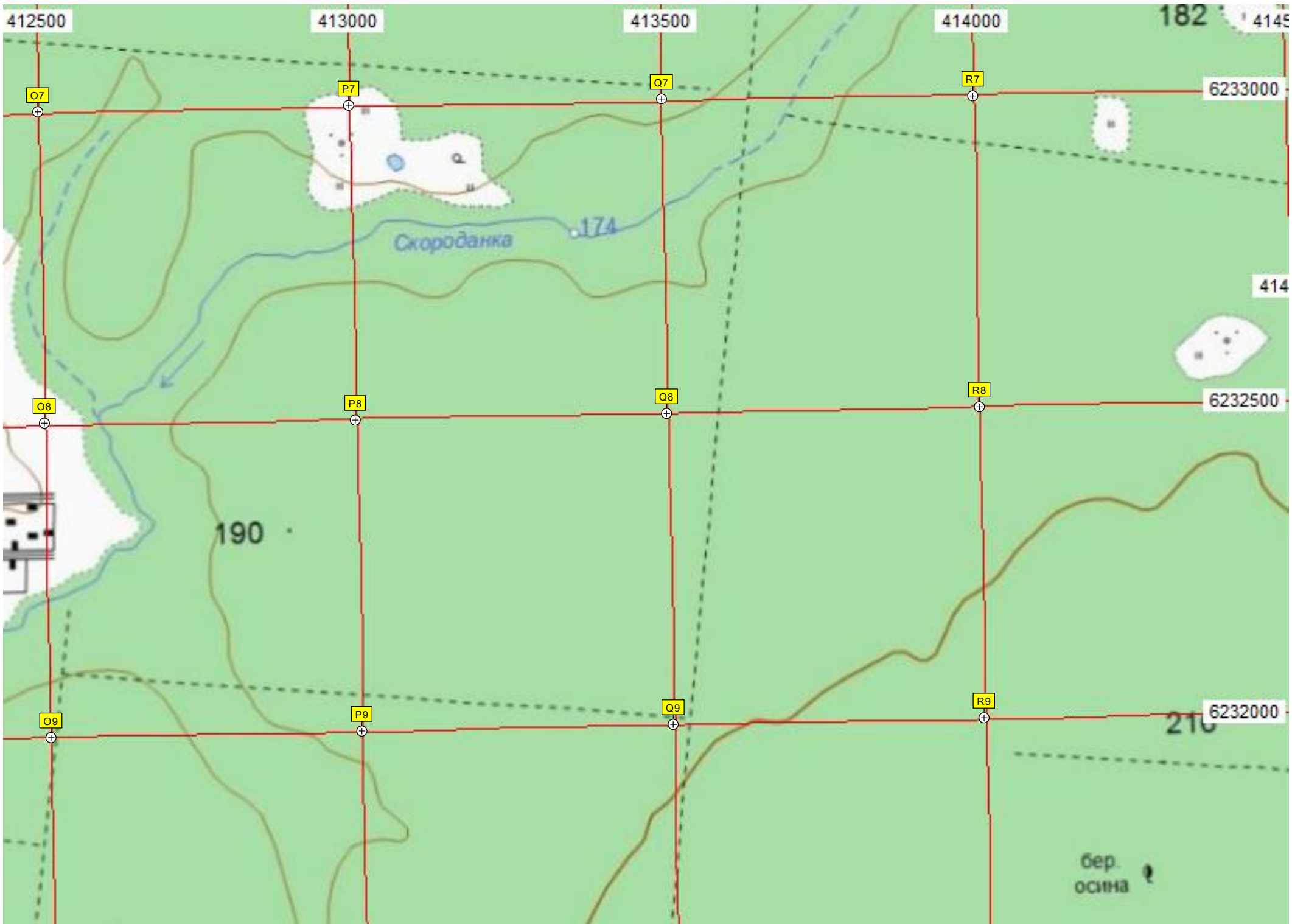
J9

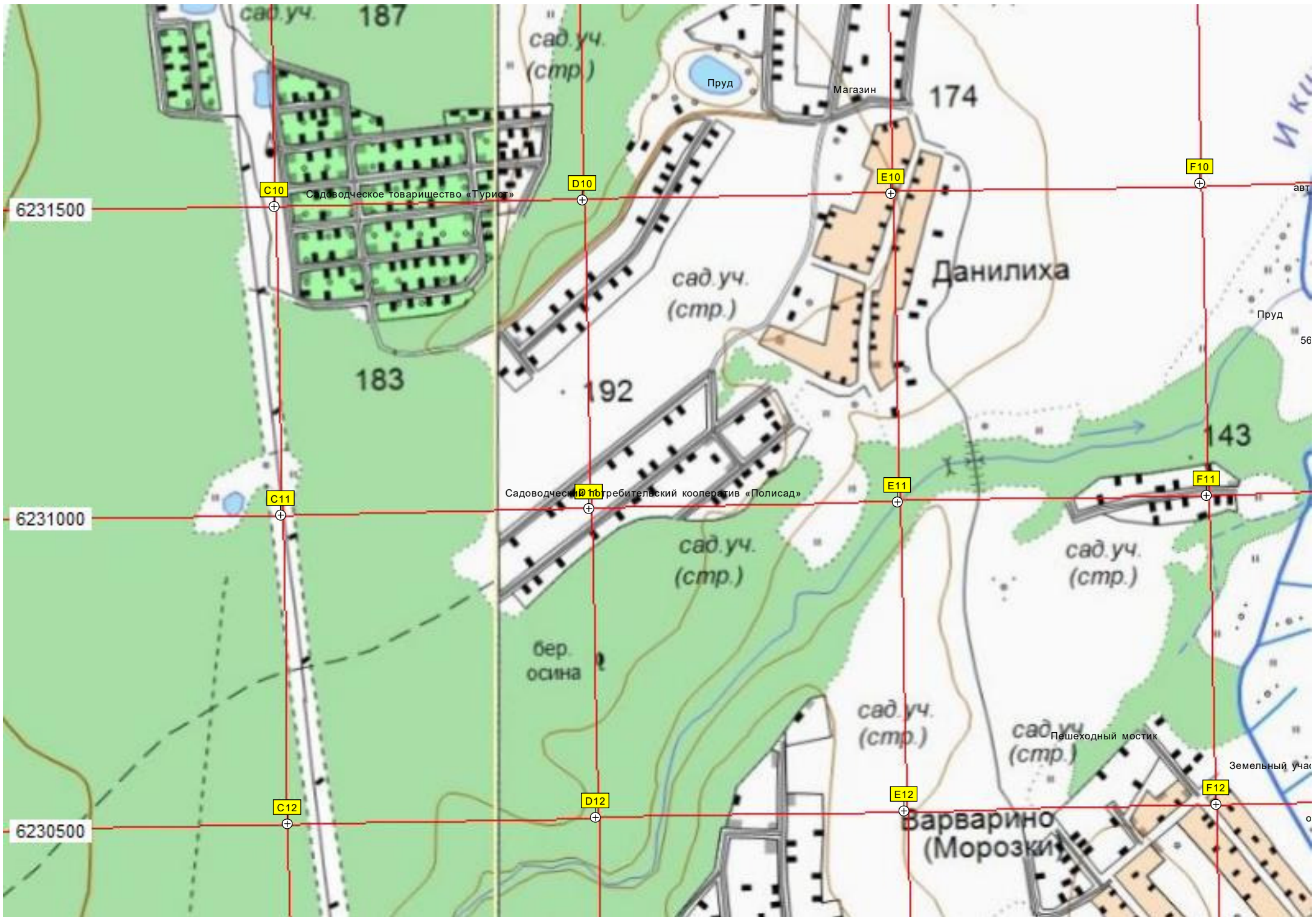
J9

140

156

165





C10

D10

E10

F10

6231500

C11

D11

E11

F11

6231000

C12

D12

E12

F12

6230500

Садоводческое товарищество «Турис»

Садоводческий потребительский кооператив «Полисад»

Магазин

Данилиха

бер.  
осина

Пешеходный мостик

Земельный участ

Пруд

Пруд

сад.уч. 187

сад.уч.  
(стр.)

174

183

192

сад.уч.  
(стр.)

143

сад.уч.  
(стр.)

сад.уч.  
(стр.)

сад.уч.  
(стр.)

сад.уч.  
(стр.)

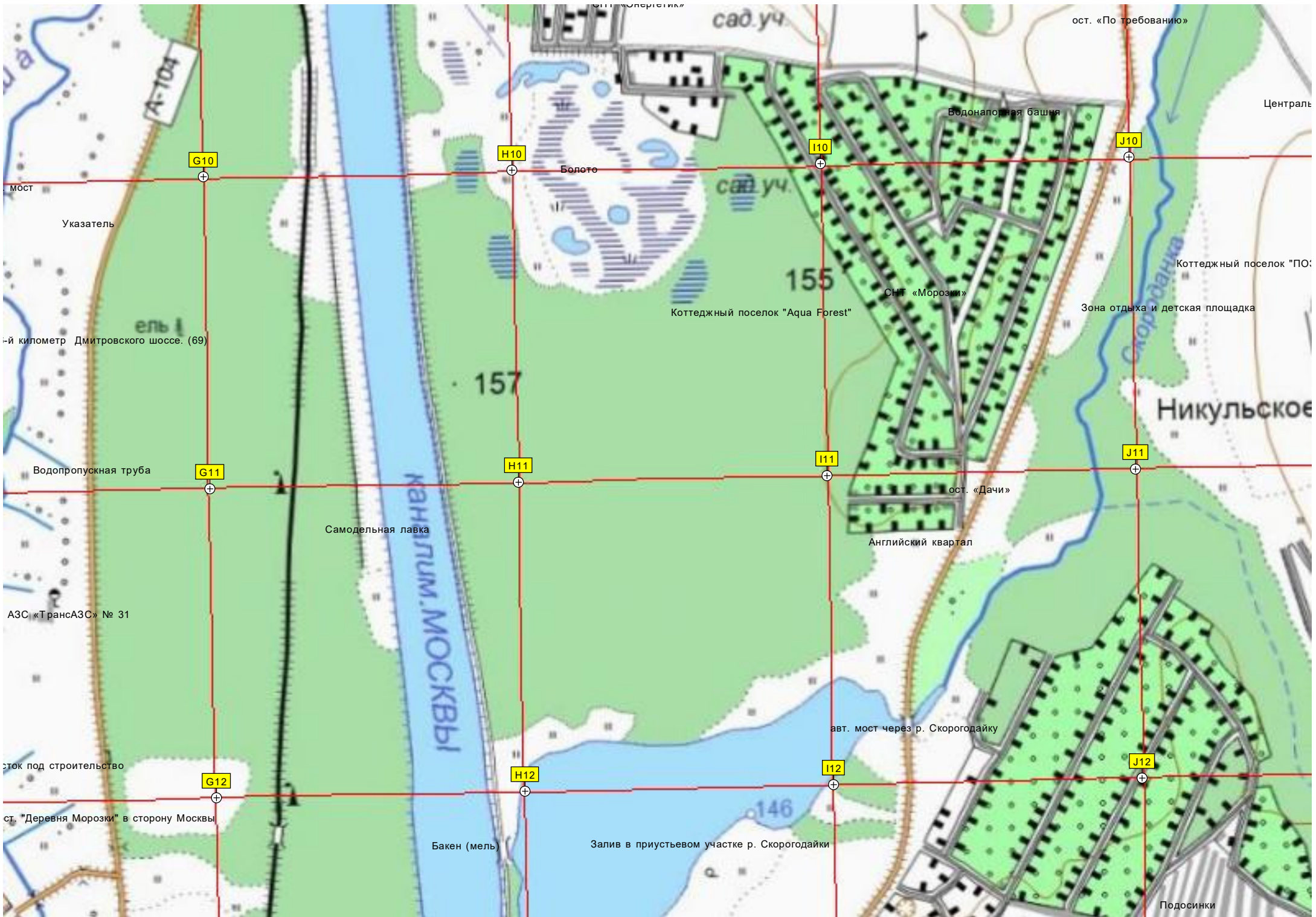
Барварино  
(Морозки)

И КИ

авт

56

о



А-104

G10

H10

J10

J10

G11

H11

J11

J11

G12

H12

J12

J12

Мост

Указатель

...-й километр Дмитровского шоссе. (69)

Водопрпускная труба

АЗС «ТрансАЗС» № 31

...сток под строительство

ст. «Деревня Морозки» в сторону Москвы

Бакен (мель)

Залив в приустьевом участке р. Скорогодайки

авт. мост через р. Скорогодайку

Английский квартал

ост. «Дачи»

Зона отдыха и детская площадка

Коттеджный поселок "ПО..."

Коттеджный поселок "Aqua Forest"

СНТ «Морозки»

Болото

сад.уч.

сад.уч.

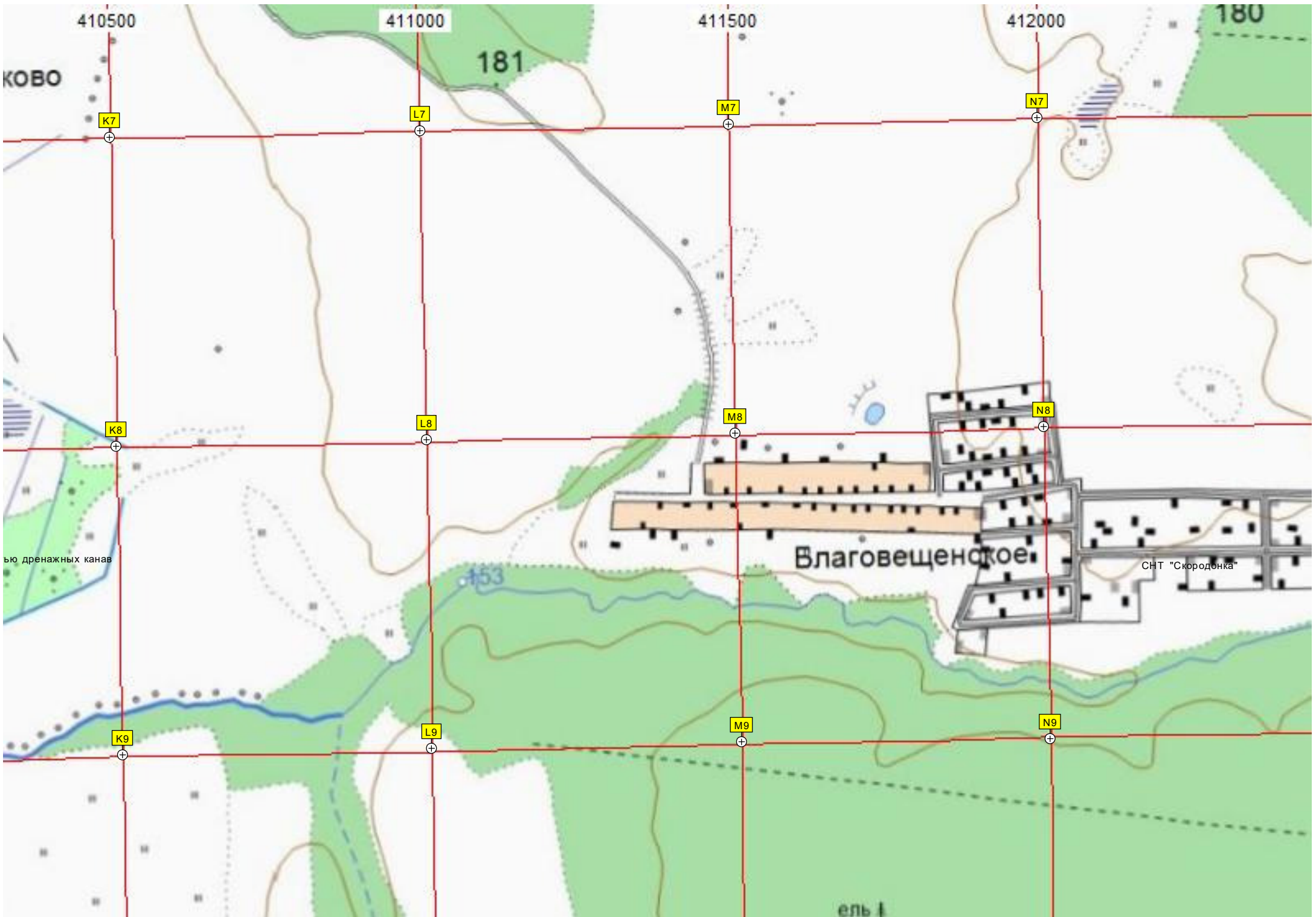
Водонапорная башня

ост. «По требованию»

Централь...

Никульское

Подосинки



КОВО

410500

411000

411500

412000

180

181

K7

L7

M7

N7

K8

L8

M8

N8

ю дренажных канав

153

Благовещенское

СНТ "Скородонка"

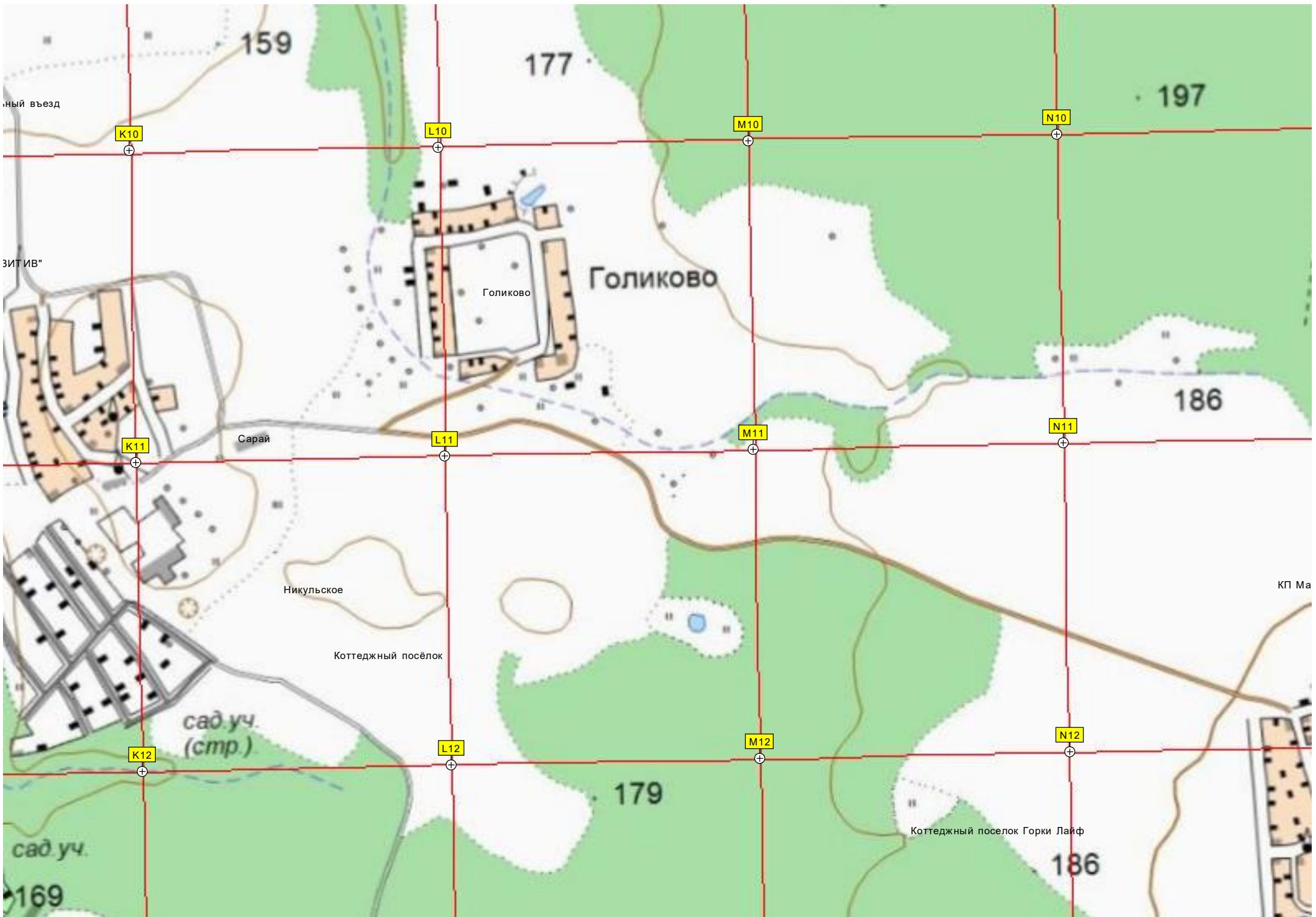
K9

L9

M9

N9

ель



159

177

197

ный въезд

K10

L10

M10

N10

ЗИТИВ"

Голиково

Голиково

186

K11

L11

M11

N11

Сарай

Никульское

Коттеджный посёлок

КП Ма

сад.уч.  
(стр.)

K12

L12

M12

N12

179

Коттеджный посёлок Горки Лайф

сад.уч.

169

186



O10

P10

Q10

R10

6231500

185

сад.уч.  
(стр.)

O11

P11

Q11

R11

6231000

205

199

Посёлок "Лапландия"

Лые Горки

бер.  
осина

КП «Времена года-2»

O12

P12

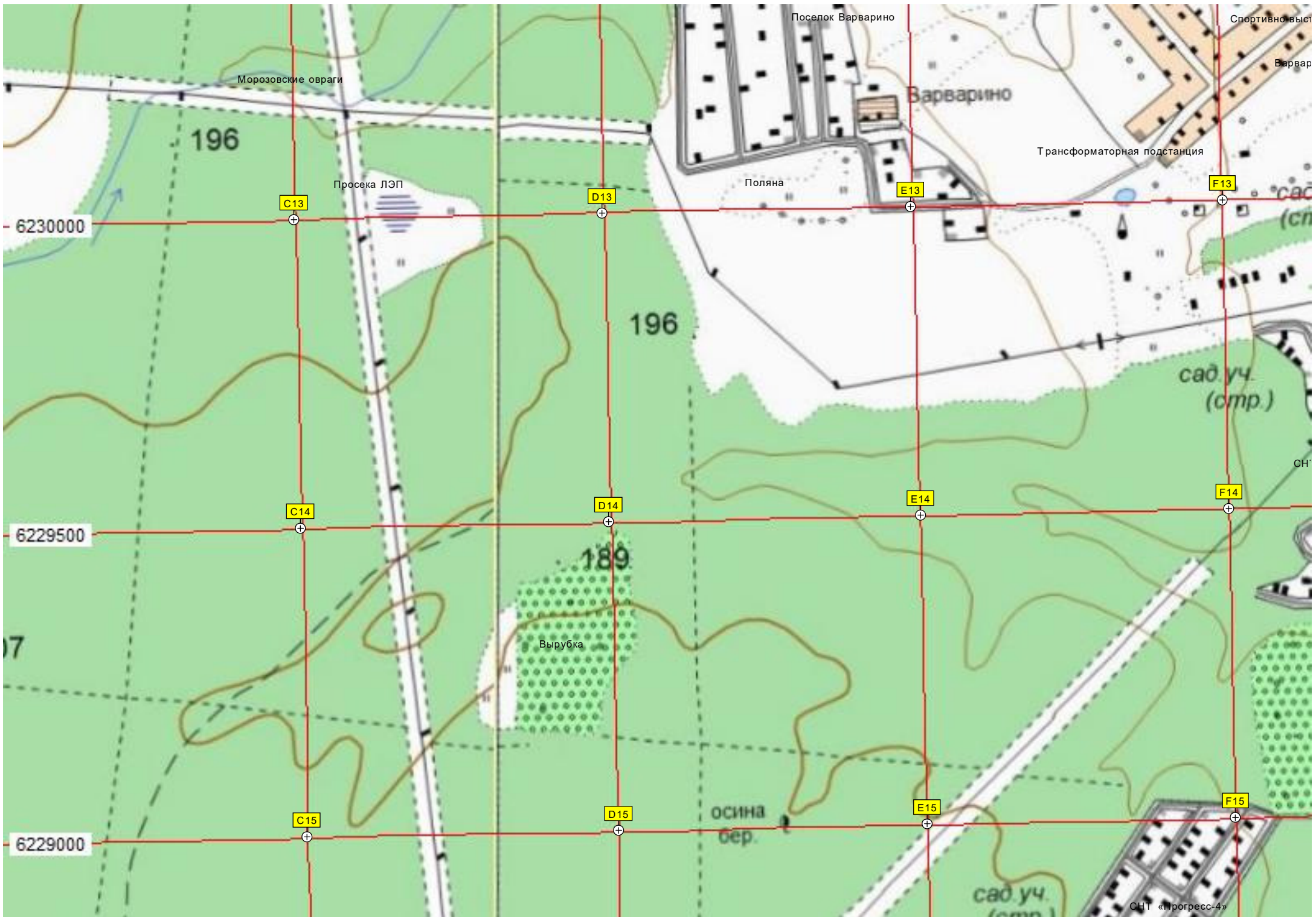
Q12

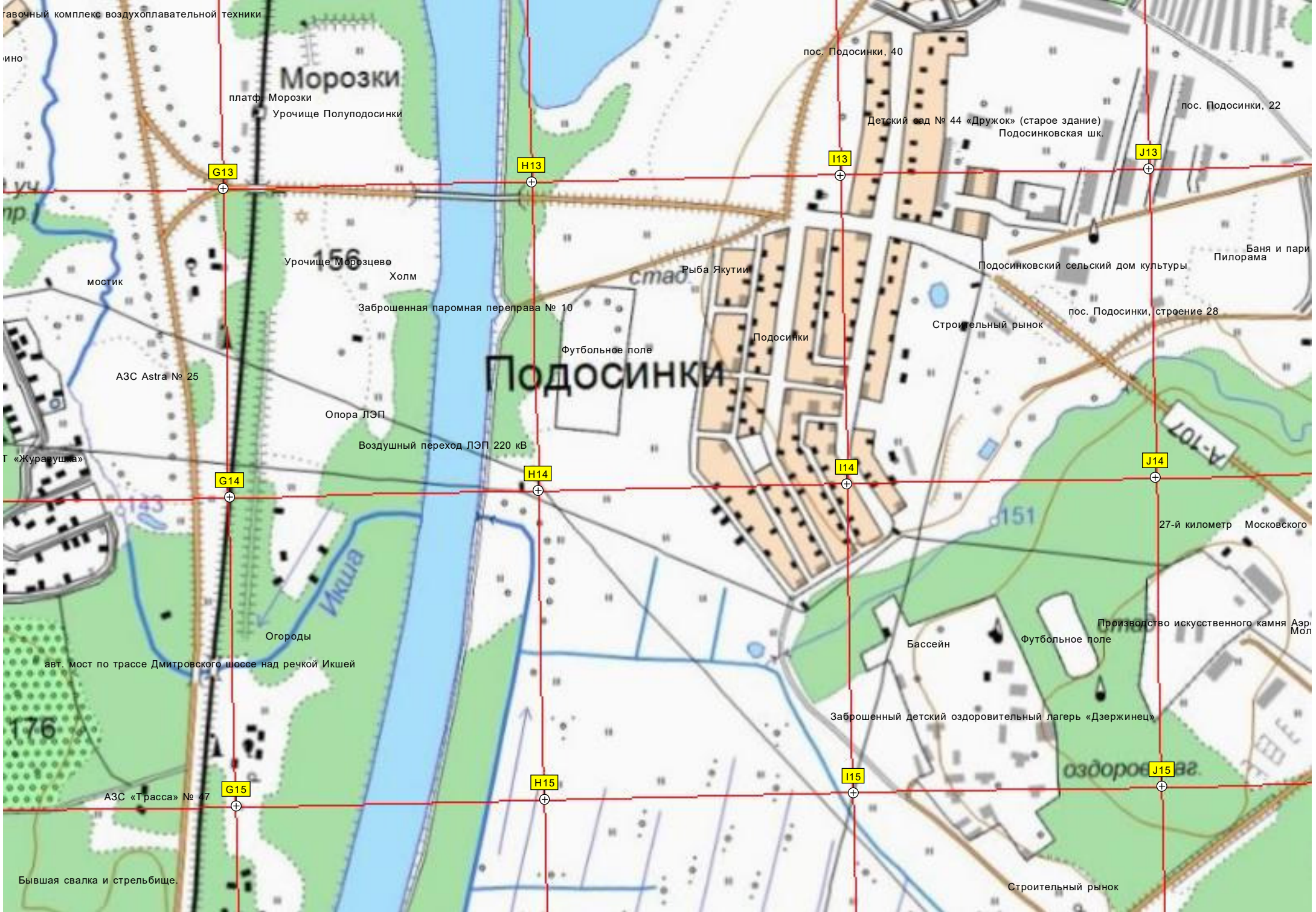
R12

6230500

Беседка







гавочный комплекс воздухоплавательной техники

ино

Морозки

платф. Морозки  
Урочище Полуподосинки

пос. Подосинки, 40

Детский сад № 44 «Дружок» (старое здание)  
Подосинковская шк.

пос. Подосинки, 22

Урочище Морозцево  
Холм

Рыба Якутии

Подосинковский сельский дом культуры

Баня и парилка  
Пилорама

мостик

Заброшенная паромная переправа № 10

Строительный рынок

пос. Подосинки, строение 28

А3С Astra № 25

Подосинки

Футбольное поле

Опора ЛЭП

Воздушный переход ЛЭП 220 кВ

A-107

Т «Журавушка»

Огороды

авт. мост по трассе Дмитровского шоссе над речкой Икшей

27-й километр Московского

Бассейн

Футбольное поле

Производство искусственного камня  
Аэри Мол

176

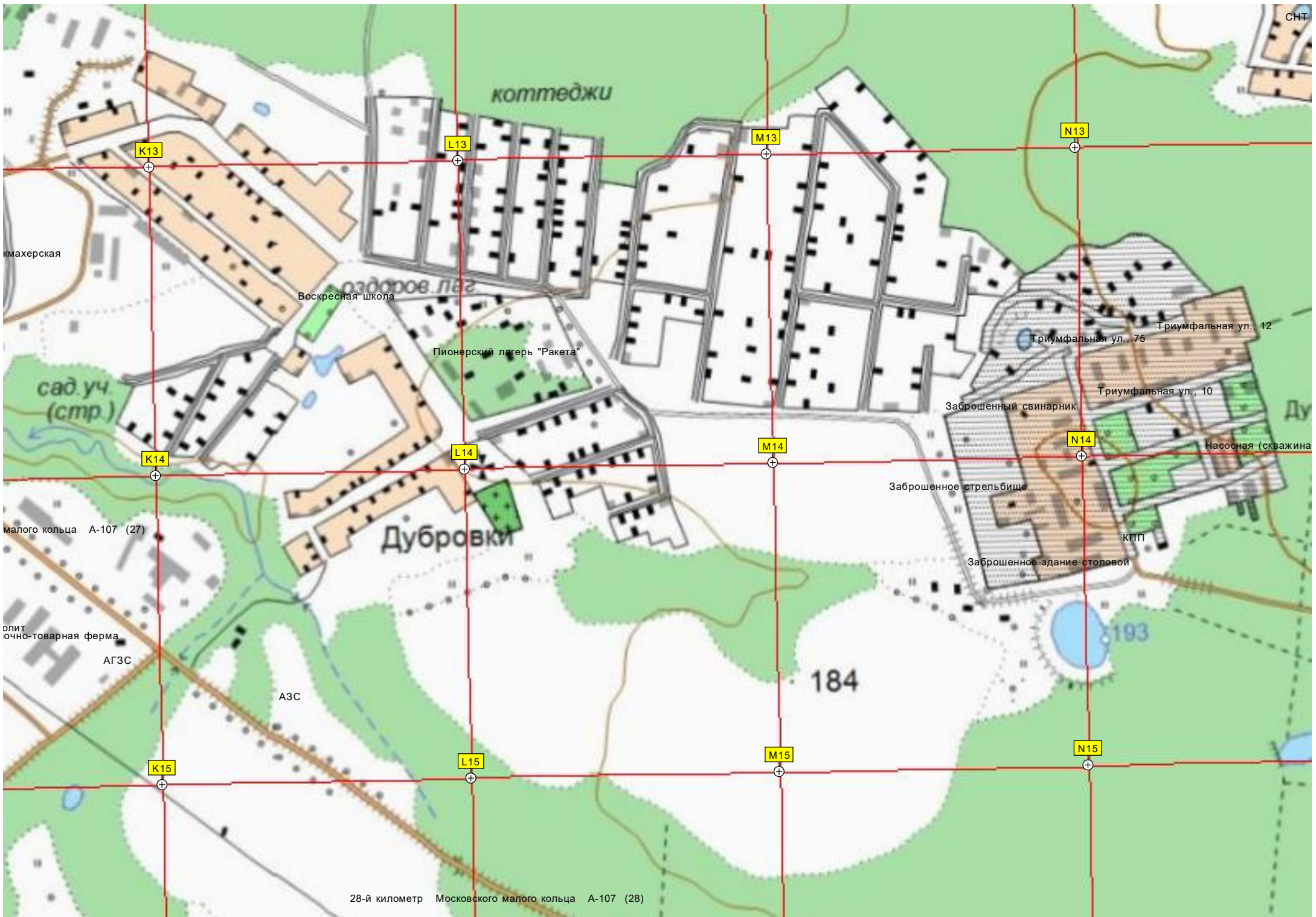
Заброшенный детский оздоровительный лагерь «Дзержинец»

оздоровительный лагерь

А3С «Трасса» № 47

Бывшая свалка и стрельбище.

Строительный рынок



коттеджи

Воскресная школа

Пионерский лагерь "Ракета"

Дубровки

Заброшенный свинарник

Заброшенное стрельбище

Заброшенное здание столовой

Триумфальная ул., 75

Триумфальная ул., 12

Триумфальная ул., 10

Насосная (скважина)

КПП

184

193

K13

L13

M13

N13

K14

L14

M14

N14

K15

L15

M15

N15

Кмахерская

малого кольца А-107 (27)

олит очно-товарная ферма

АГЗС

АЗС

28-й километр Московского малого кольца А-107 (28)

СНТ

Ду

«Горковское»

Горки

ДНП "Дубровка" (бывшие стартовые позиции)

202

O13

P13

Q13

R13

6230000

Сазонки

Wyrzutnie 5P85SE

Стартовая позиция 2 дивизиона (С 300)

Сазо

Недействующая казарма

НП Сазонки-Сбоево-Газ

сад уч.  
(С.Р.)

6229500

Дубровка

O14

P14

Q14

R14

осина  
бер.

Болото

207

O15

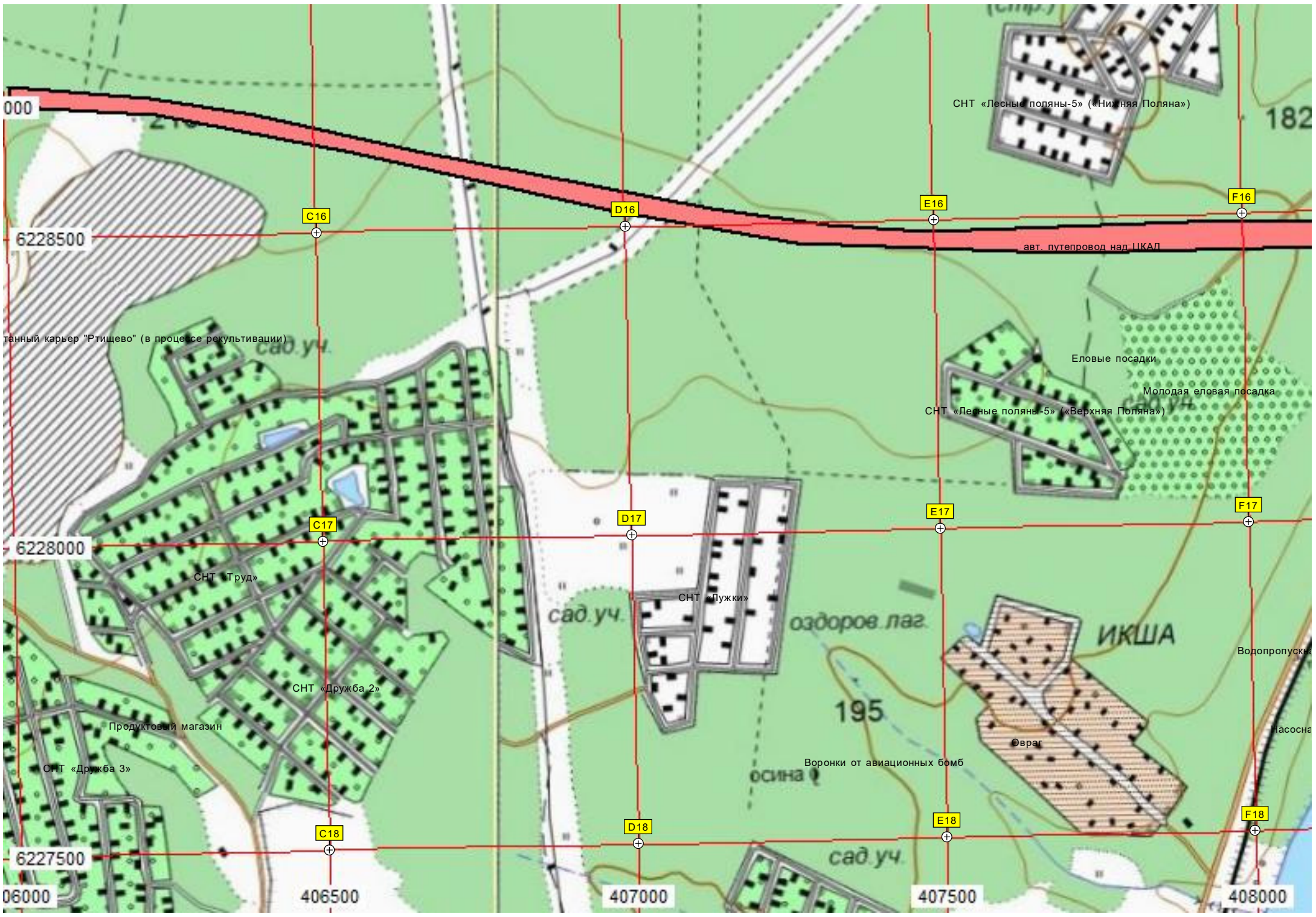
P15

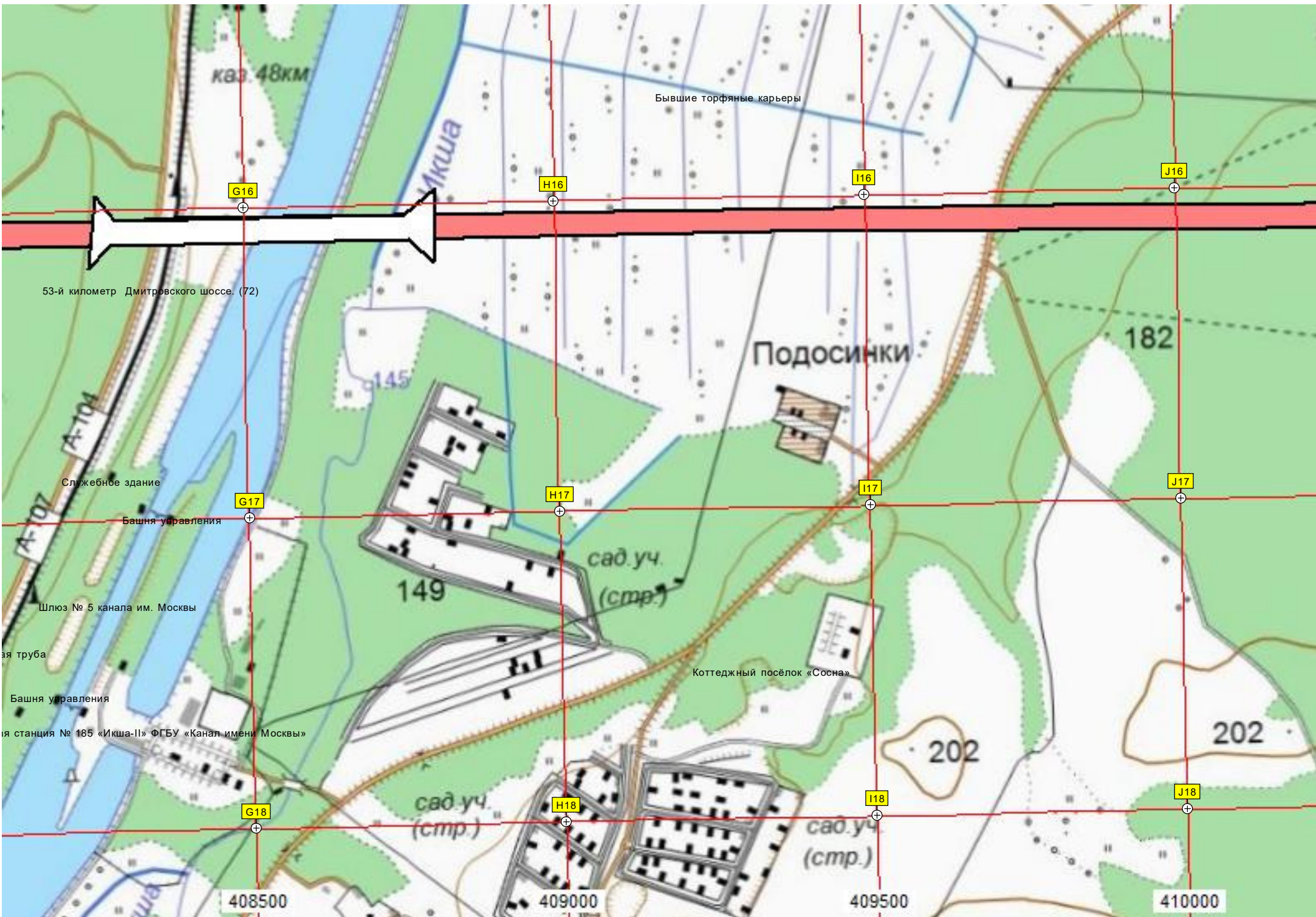
Q15

R15

6229000

Водонапорная башня





кв. 48км

Бывшие торфяные карьеры

G16

H16

I16

J16

53-й километр Дмитровского шоссе. (72)

Подосинки

182

145

Службное здание

G17

H17

I17

J17

Башня управления

сад.уч.  
(стр.)

149

Шлюз № 5 канала им. Москвы

ая труба

Коттеджный посёлок «Сосна»

Башня управления

я станция № 185 «Икша-II» ФГБУ «Канал имени Москвы»

G18

H18

I18

J18

сад.уч.  
(стр.)

сад.уч.  
(стр.)

202

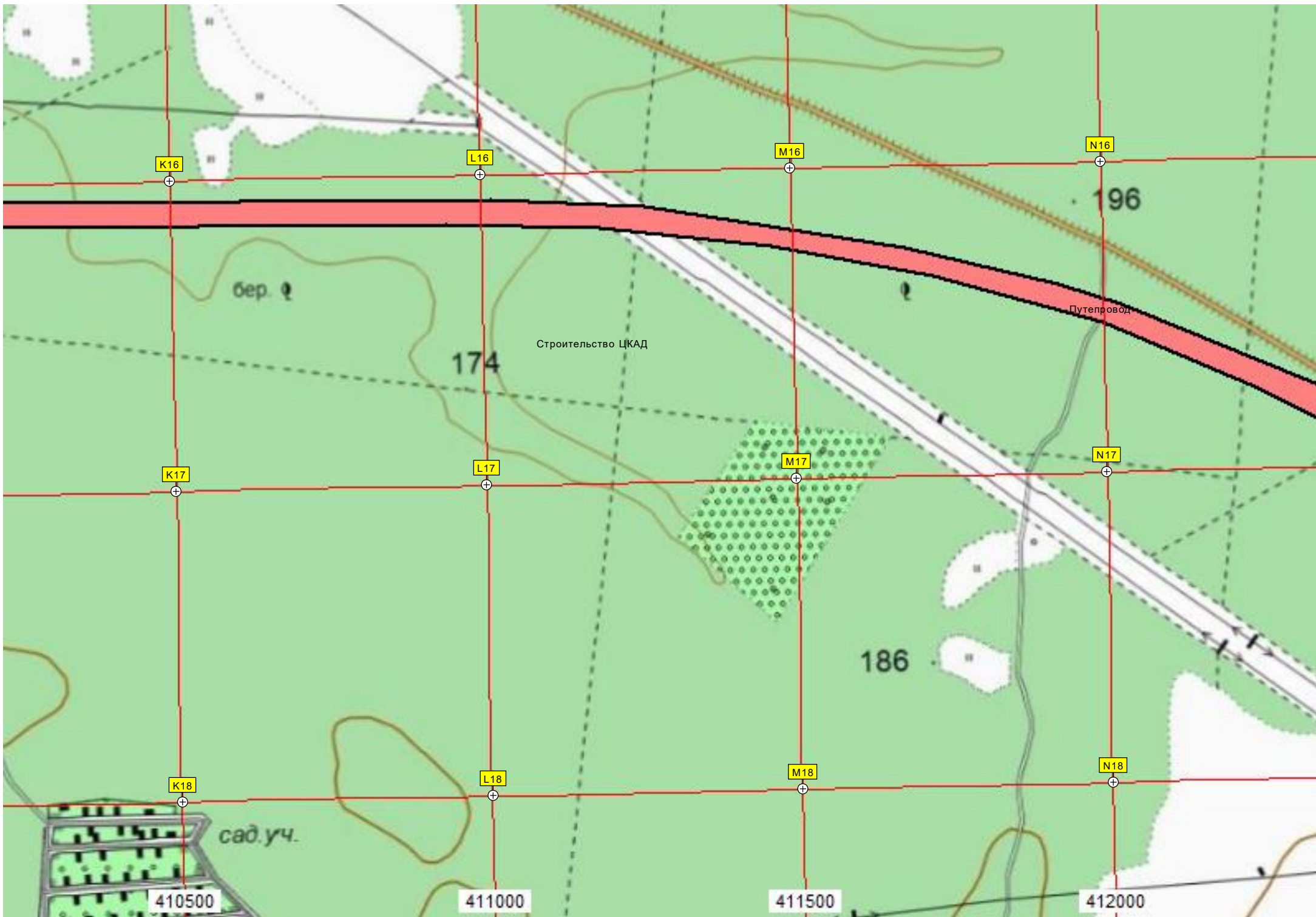
202

408500

409000

409500

410000



К16

L16

M16

N16

К17

L17

M17

N17

К18

L18

M18

N18

410500

411000

411500

412000

бер.

Строительство ЦКАД

Путепровод

174

186

196

сад.уч.

