

406500

407000

407500

408000

6233000

6232500

6232000

C7

D7

E7

F7

C8

D8

E8

F8

C9

D9

E9

F9

Хозяйственный двор

Спортивный клуб Леонида Тягачёва (Шуколовская)

Универсальная спортивная площадка

Базовая станция сотовой связи «МТС»
Склон № 3

Билетная касса

Родник

Садоводческое товарищество "Катуар" ("Керамика")

Садоводческое некоммерческое товарищество «Голубые ели»

Шуколовское кладбище

Пруд

Шуколово

Старая дорога

Электрическая подстанция ПС № 311 «Шуколово» 220/10/6 кВ

Опора линии ЭП Опора линии ЭП

Дарница

408500

409000

409500

410000

G7

H7

I7

J7

G8

H8

I8

J8

G9

H9

I9

J9

Автозапчасти, Шиномонтаж

Ремонт ФВД

Снесённый жилой дом (2-я Лесная, 18)

Строительный рынок

Опора линии ЭП

Водопропускная труба

СНТ «Берег»

СНТ «Энергетик»

«Дача бывшего Губернатора Громова»

Залив в приустьевом участке р. Пьявицы

Водонапорная башня Рожновского

Лиловый парк усадьбы Батюшково

Бывшая птицефабрика

Пруд Батюшково

Пруд

Батюшково

ост. «Батюшково»

ост. «Батюшково»

Большой камень

Болотистая местность с сет

Участок открытой воды в болотистой местности

410500

411500

412000

K7

L7

M7

N7

K8

L8

M8

N8

K9

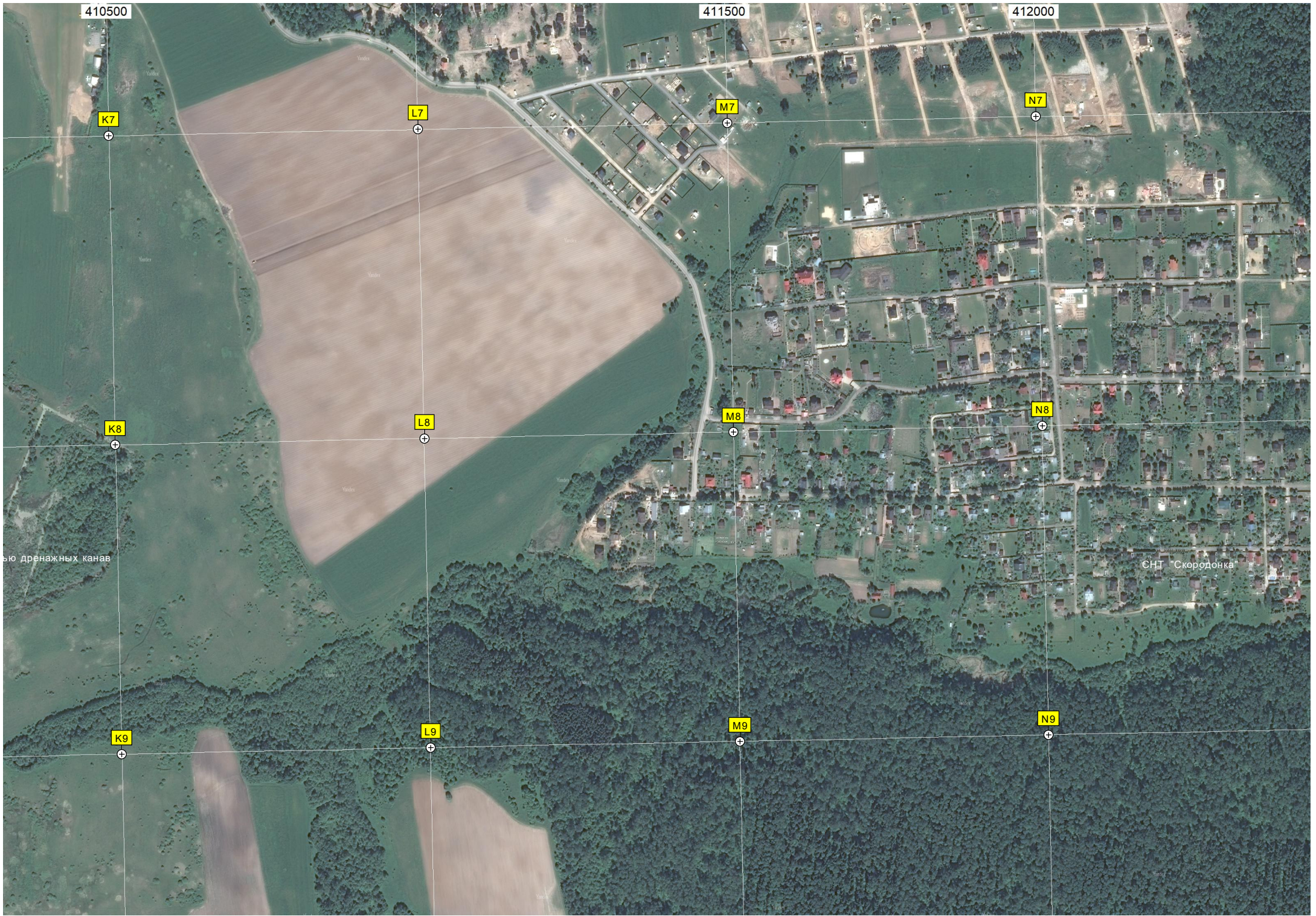
L9

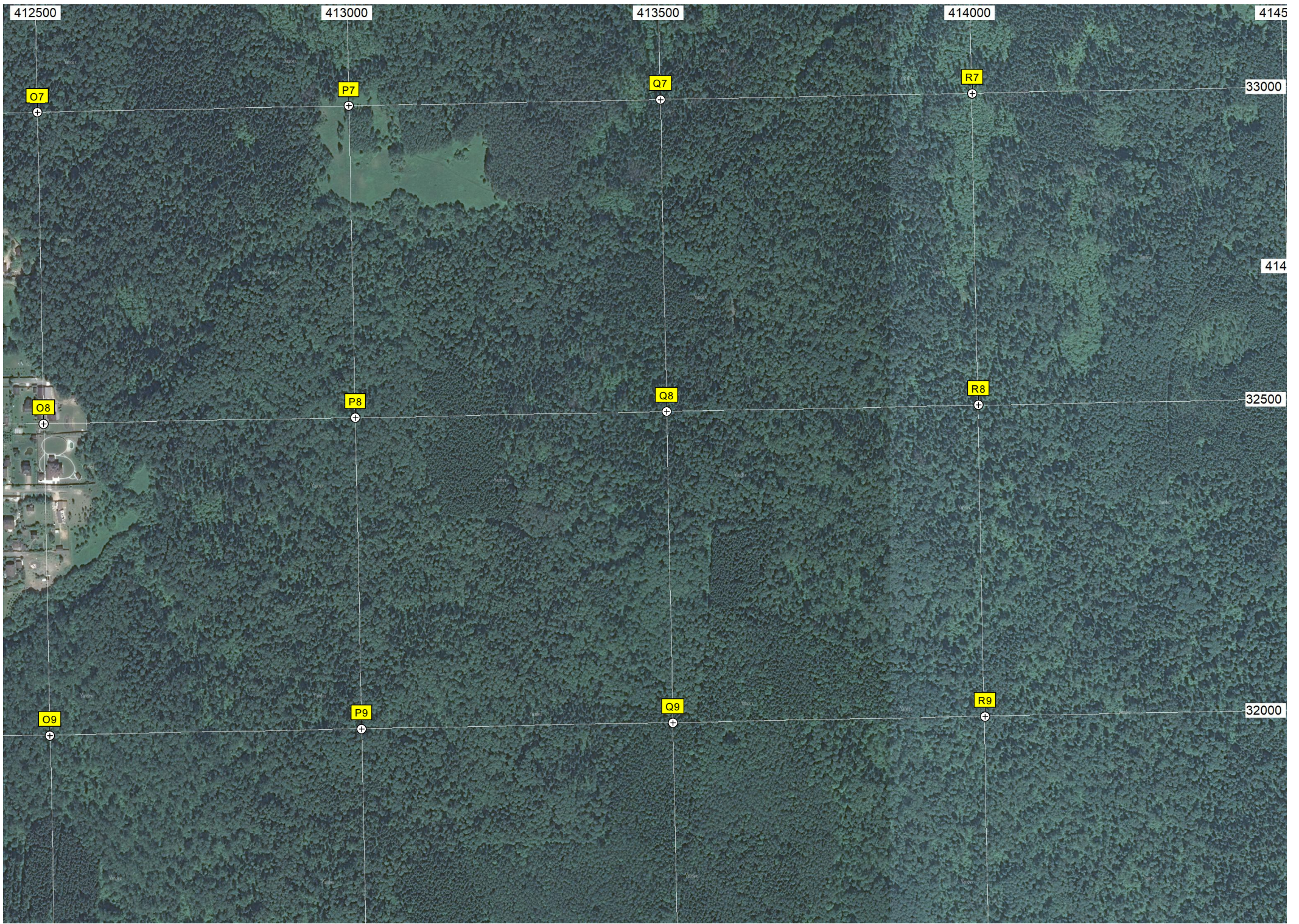
M9

N9

ю дренажных канав

СНТ "Скородонка"





412500

413000

413500

414000

414500

O7

P7

Q7

R7

33000

O8

P8

Q8

R8

32500

O9

P9

Q9

R9

32000

414



C10

D10

E10

F10

6231500

Садоводческое товарищество «Турист»

Пруд

Магазин

Пруд

C11

D11

E11

F11

6231000

Садоводческий потребительский кооператив «Полисад»

Пешеходный мостик

Земельный участок

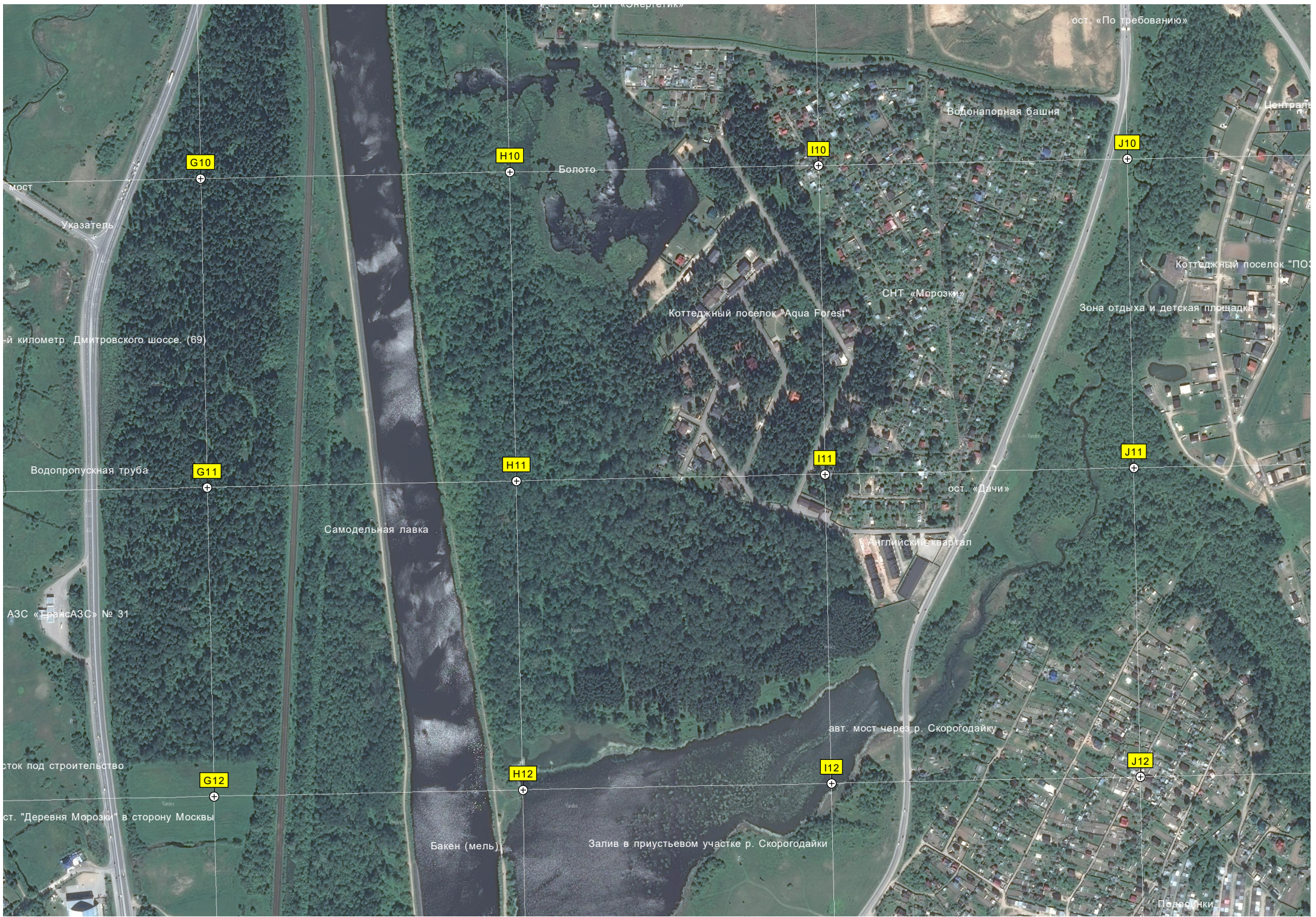
C12

D12

E12

F12

6230500



СНТ «Морозки»

ост. «По требованию»

Водонапорная башня

Централь

G10

H10

I10

J10

Болото

МОСТ

Указатель

и километр Дмитровского шоссе. (89)

Коттеджный поселок "Aqua Forest"

СНТ «Морозки»

Зона отдыха и детская площадка

Коттеджный поселок "ПО"

G11

H11

I11

J11

Водопропускная труба

Самодельная лавка

ост. «Дачи»

АЗС «ТрансАЗС» № 31

Английский квартал

сток под строительство

G12

H12

I12

J12

ст. "Деревня Морозки" в сторону Москвы

Бакен (мель)

Залив в приустьевом участке р. Скороодайки

авт. мост через р. Скороодайку

Педесинки



нный въезд

ВИТИВ"

К10

L10

M10

N10

К11

Сарай

L11

M11

N11

Никольское

Коттеджный посёлок

КП Ма

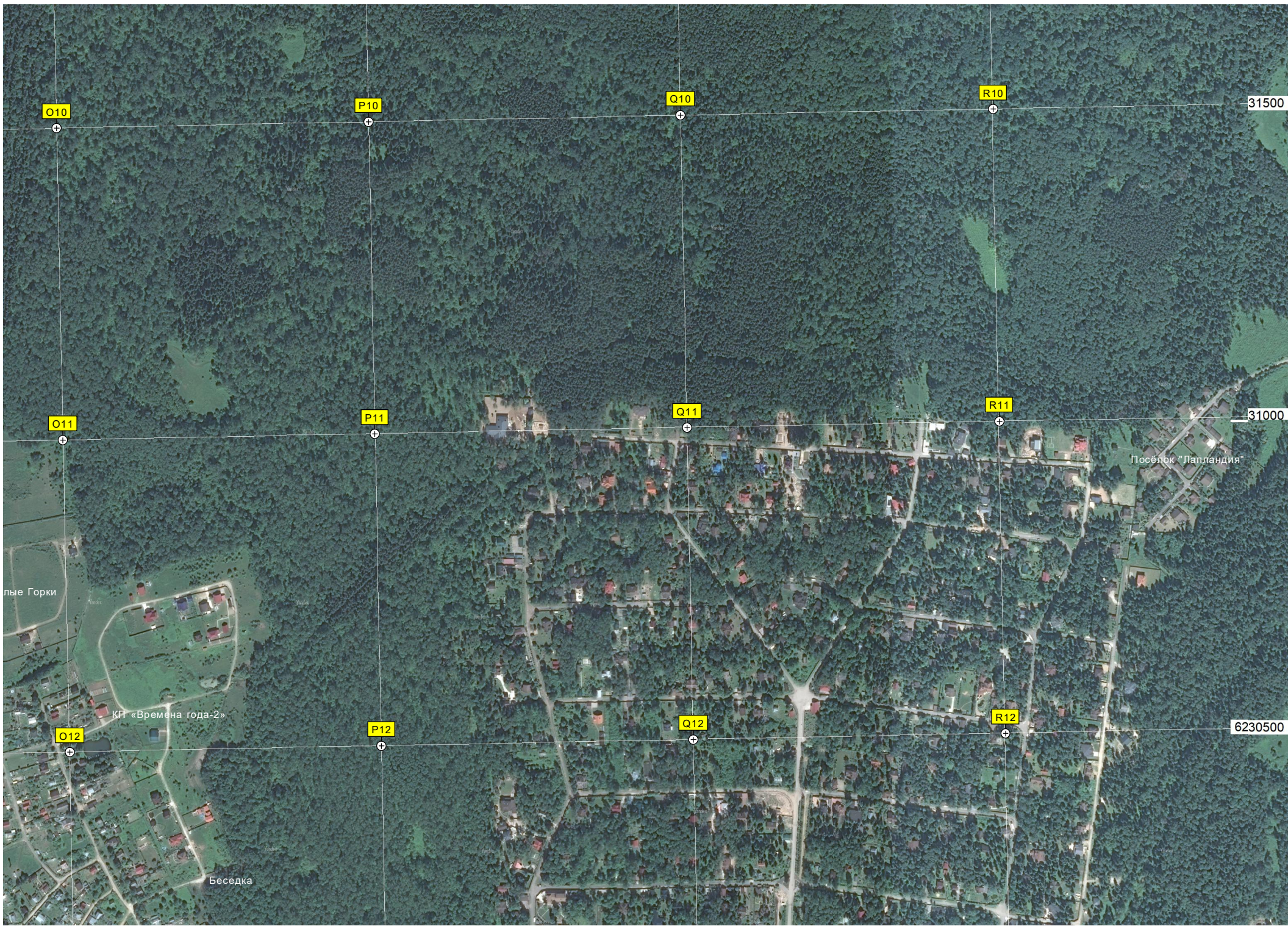
К12

L12

M12

N12

Коттеджный посёлок Горки Лайф



O10

P10

Q10

R10

31500

O11

P11

Q11

R11

31000

Поселок "Лапландия"

Горки

КП "Времена года-2"

O12

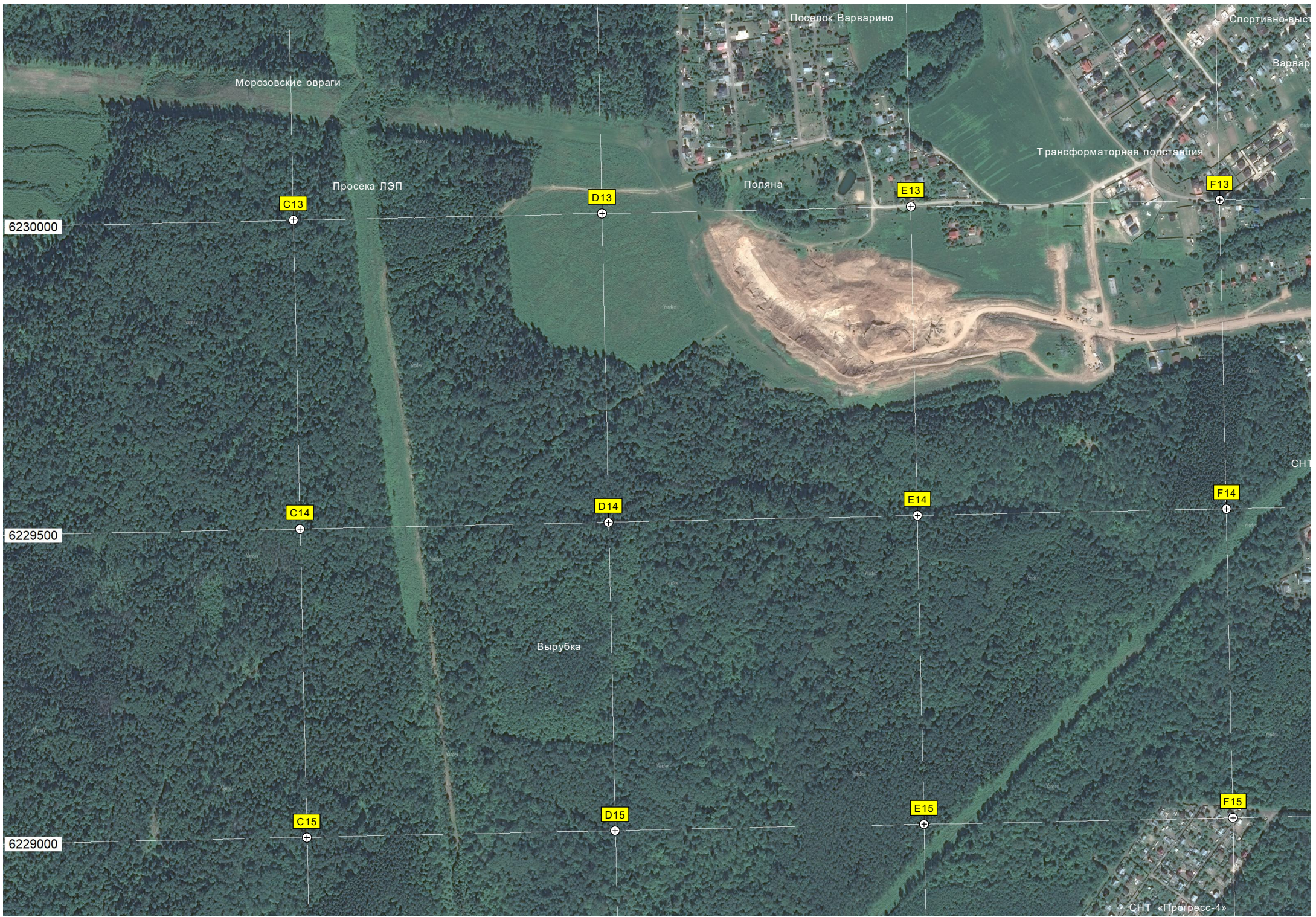
P12

Q12

R12

6230500

Беседка



Морозовские овраги

Поселок Варварино

Спортивно-выст

Варвар

Трансформаторная подстанция

Просека ЛЭП

Поляна

Вырубка

6230000

6229500

6229000

C13

D13

E13

F13

C14

D14

E14

F14

C15

D15

E15

F15



авонный ком. еко. воздухоплавательной техники

ино

платф. Морозки
Урочище Полуподосинки

G13

H13

пос. Подосинки, 40

I13

J13

Детский сад № 44 «Дружок» (старое здание)
Подосинковская шк

пос. Подосинки, 22

мостик

Урочище Морозцево
Холм

Заброшенная паромная переправа № 10

АЗС Astra № 25

Опора ЛЭП

Воздушный переход ЛЭП 220 кВ

G14

H14

I14

J14

«Журавушка»

Футбольное поле

Рыба Якутии

Подосинки

Строительный рынок

Подосинковский сельский дом культуры

пос. Подосинки, строение 28

Баня и парилка
Пилорама

Огороды

авт. мост по трассе Дмитровского шоссе над речкой Икшей

Yandex

Yandex

I15

J15

Бассейн

Футбольное поле

Производство искусственного камня Аэро
Мол

Заброшенный детский оздоровительный лагерь «Дзержинец»

АЗС «Трасса», № 47

G15

H15

I15

Бывшая свалка и стрельбище

Строительный рынок



28-й километр Московского малого кольца А-107 (28)



000

6228500

6228000

6227500

106000

C16

C17

C18

D16

D17

D18

E16

E17

E18

F16

F17

F18

СНТ «Лесные поляны-5» («Нижняя Поляна»)

авт. путепровод над ЦКАД

таннный карьер "Ртищево" (в процессе рекультивации)

Еловые посадки

Молодая еловая посадка

СНТ «Лесные поляны-5» («Верхняя Поляна»)

СНТ «Труд»

СНТ «Лужки»

СНТ «Дружба 2»

Водопрпускн

Насосн

Продуктовый магазин

СНТ «Дружба 3»

Воронки от авиационных бомб

Овраг

406500

407000

407500

408000



Бывшие торфяные карьеры

53-й километр Дмитровского шоссе. (72)

Служебное здание

Башня управления

Шлюз № 5 канала им. Москвы

вая труба

Башня управления

я станция № 185 «Икша-II» ФГБУ «Канал имени Москвы»

Коттеджный посёлок «Сосна»

408500

409000

409500

410000

G16

H16

I16

J16

G17

H17

I17

J17

G18

H18

I18

J18



K16

L16

M16

N16

K17

L17

M17

N17

K18

L18

M18

N18

Строительство ЦКАД

Путепровод

410500

411000

411500

412000



O16

P16

Q16

R16

6228500

O17

P17

Q17

R17

28000

30-й километр Московского малого кольца А-107 (30)

Бункер связи Ангар

Электрическая подстанция ПС № 368 «Васильково» 35/6 кВ

O18

P18

Q18

R18

27500

1-й километр Московского малого кольца А-107 (30)

Яотосово

412500

3000

413500

414000