

G7

G7

I7

J7

G8

H8

I8

J8

G9

H9

I9

J9

H10

I10

J10

H11

I11

J11

очная опора ЛЭП 330 кВ

Поле

Поле

K7

L7

M7

N7

Водопропускная труба на канаве

Промежуточная опора ЛЭП 330 кВ

L8

M8

N8

K8

Промежуточная опора ЛЭП 330 кВ

Промежуточная опора ЛЭП 330 кВ

Промежуточная опора ЛЭП 330 кВ

Промежуточная опора ЛЭП 330 кВ

K9

L9

M9

N9

Просека ЛЭП

Промежуточная опора ЛЭП

Водоём

Промежуточная опора

Яничная ул. 38

K10

L10

M10

N10

СНТ «Солнечный»

K11

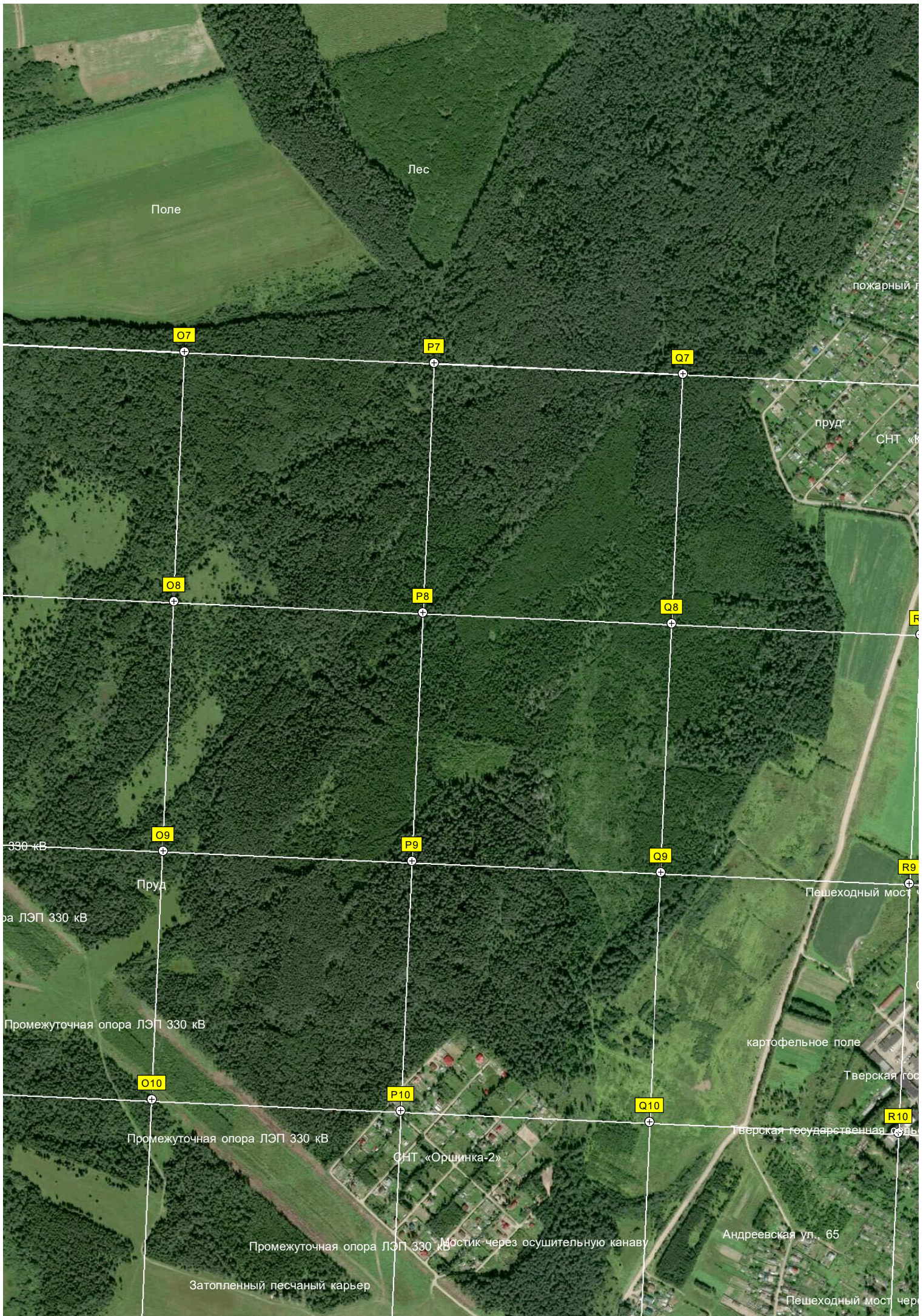
L11

M11

Пожарный пруд

Мост через канаву

Собрание





пожарный пруд

СНТ «Долгово»

брошенный пруд

пожарный пруд

СНТ «Колос»

СНТ «Колос-3»

огород

пожарный пруд

R7

S7

T7

Колос-2»

пожарный пруд

R8

S8

T8

Ферма

Павильон механизации

заросшее сельскохозяйственное поле.

Руины выставочного комплекса «Сахарово»
через Безымянный ручей, сад и огород

T9

Заросли борщевика

Стадион ТГСХА

Автостоянка

государственная сельскохозяйственная академия
Парк Турко

Парковая ул., 1

Сельскохозяйственная академия

S10

T10

Тверская ГСХА учебные корпуса №3, №5, №6, №7

Сельскохозяйственные строения

Сахарово

Ангар

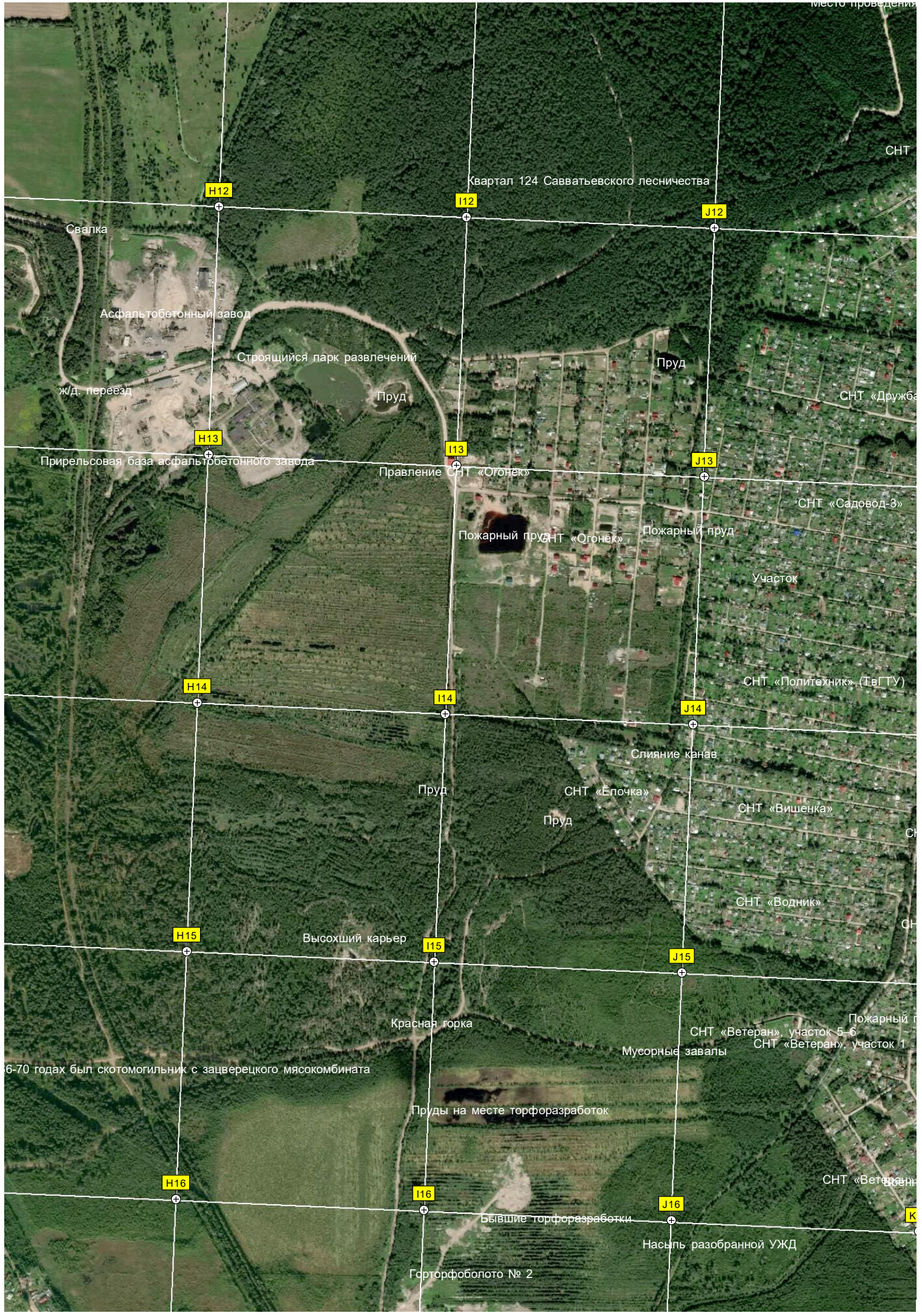
Картофелехранилище

Полукруг лип

Садовая ул., 3

Банно-прачечный комбинат

ез Безымянный ручей



N12

I12

J12

N13

I13

J13

N14

I14

J14

N15

I15

J15

N16

I16

J16

6-70 годах был скотомогильник с зацерецкого мяскокомбината

Квартал 124 Савватьевского лесничества

Свалка

Асфальтобетонный завод

Строящийся парк развлечений

ж/д. переезд

Прирельсовая база асфальтобетонного завода

Правление СНТ «Огонёк»

Пожарный пруд СНТ «Огонёк»

Пожарный пруд

СНТ «Садовод-3»

Участок

СНТ «Политехник» (ТвГТУ)

Слияние канав

Пруд

СНТ «Елочка»

Пруд

СНТ «Вишенка»

СНТ «Водник»

Высохший карьер

Красная горка

Мусорные завалы

СНТ «Ветеран», участок 5-6
СНТ «Ветеран», участок 1

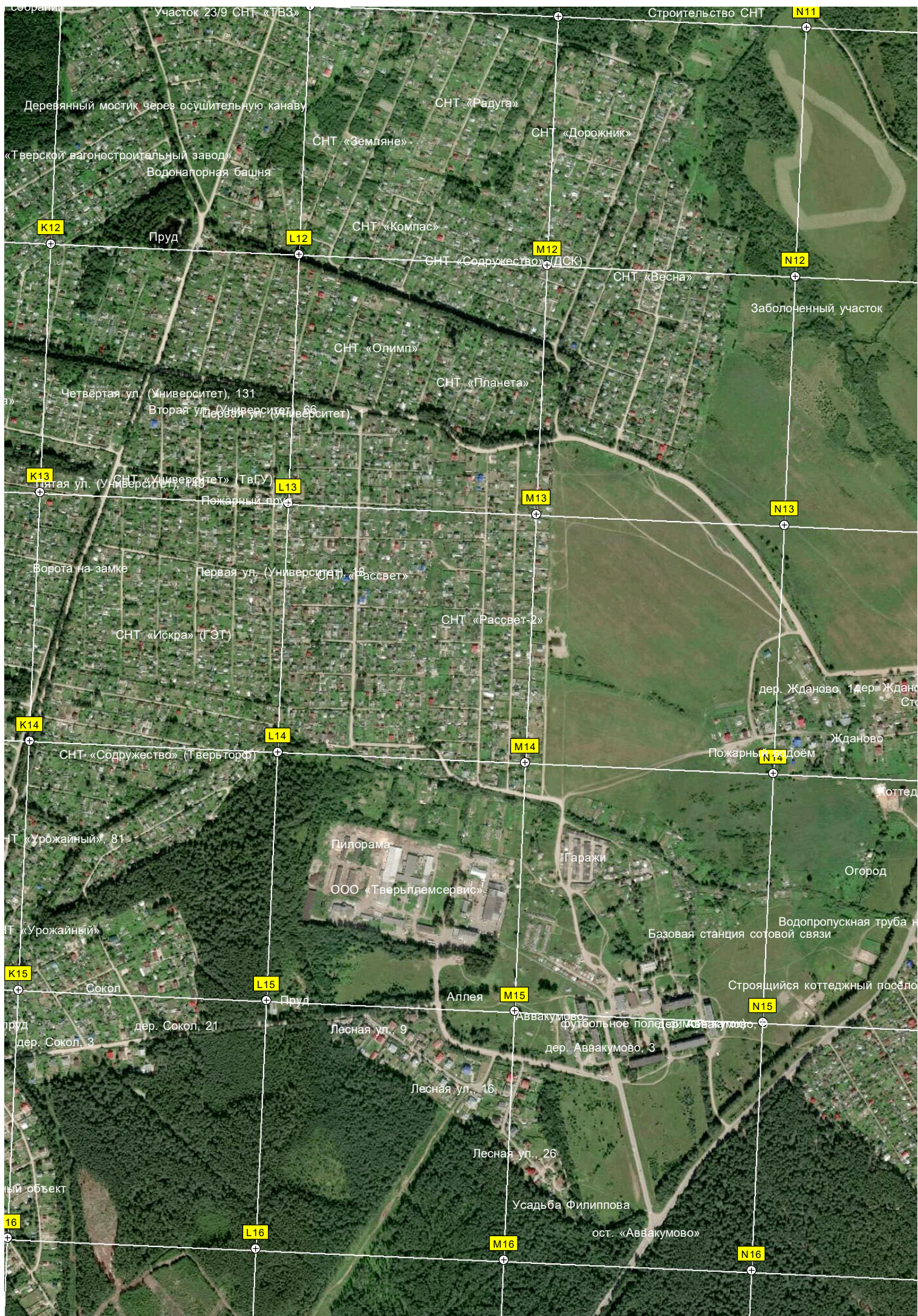
Пруды на месте торфоразработок

СНТ «Ветеран»

Бывшие торфоразработки

Насыпь разобранной УЖД

Горторфоболото № 2



Участок 23/9 СНТ «ТВЗ»

Строительство СНТ

N11

Деревянный мостик через осушительную канаву

СНТ «Радуга»

СНТ «Земляне»

СНТ «Дорожник»

«Тверской вагоностроительный завод»

Водонапорная башня

СНТ «Компас»

M12

N12

Пруд

L12

СНТ «Содружество» (ДСК)

СНТ «Весна»

Заболоченный участок

СНТ «Олимп»

СНТ «Планета»

Четвёртая ул. (Университет), 131

Вторая ул. (Университет), 66

K13

L13

M13

N13

Пятая ул. (Университет), 43

Пожарный пруд

Ворота на замке

Первая ул. (Университет), 15

СНТ «Рассвет»

СНТ «Искра» (ГЭТ)

СНТ «Рассвет-2»

дер. Жданово, 14 дер. Жданово

Стр.

Жданово

K14

L14

M14

N14

СНТ «Содружество» (Тверьторф)

Пожарный пруд

Коттедж

СНТ «Урожайный», 81

Пилорама

Гаражи

Огород

СНТ «Урожайный»

ООО «Тверьплемсервис»

Базовая станция сотовой связи

Строящийся коттеджный посёлок

Сокол

L15

M15

N15

Пруд

Аллея

дер. Аввакумово

футбольное поле

дер. Сокол, 21

Лесная ул., 9

дер. Аввакумово, 3

дер. Сокол, 3

Лесная ул., 16

Лесная ул., 26

Усадьба Филиппова

ост. «Аввакумово»

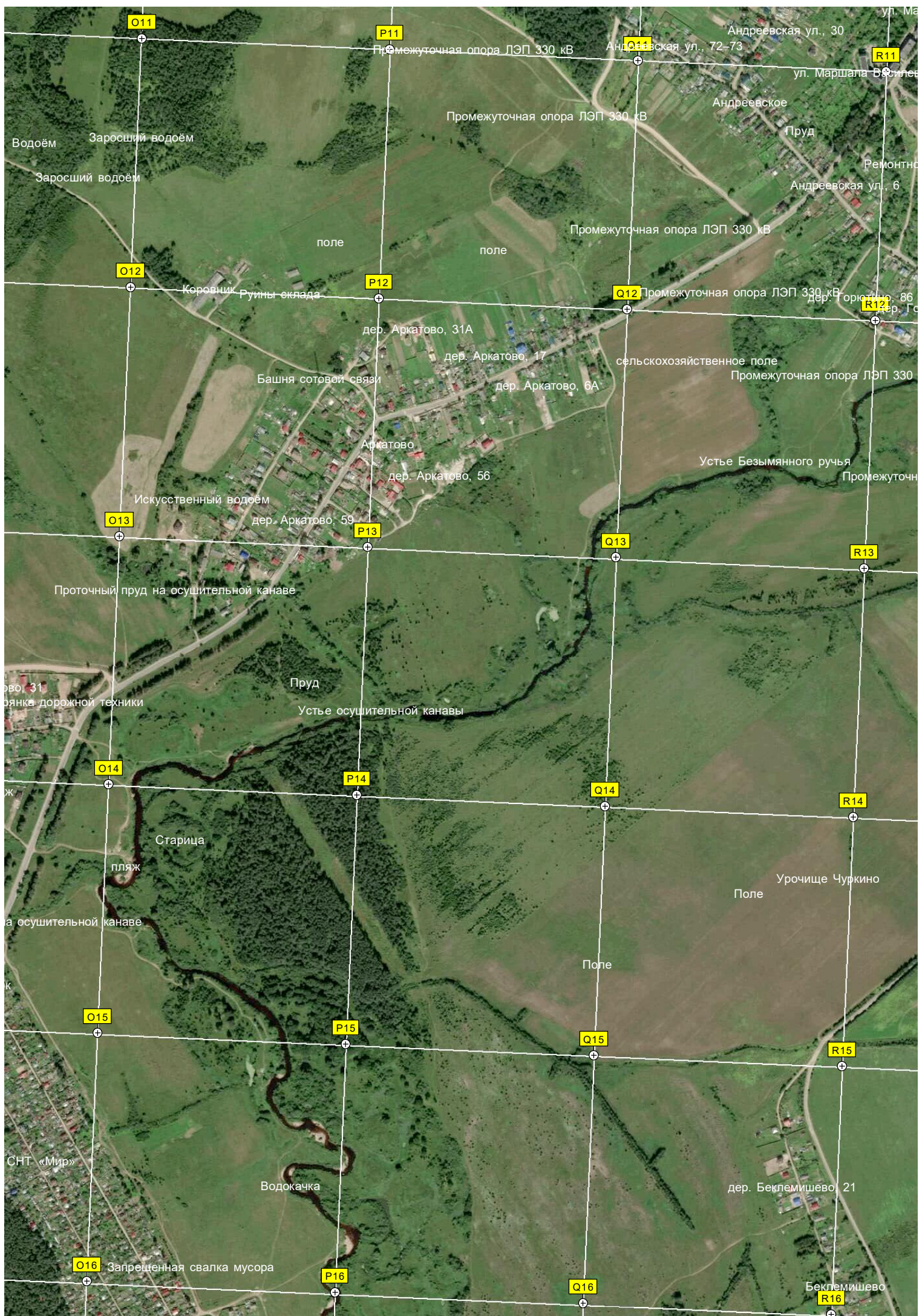
ый объект

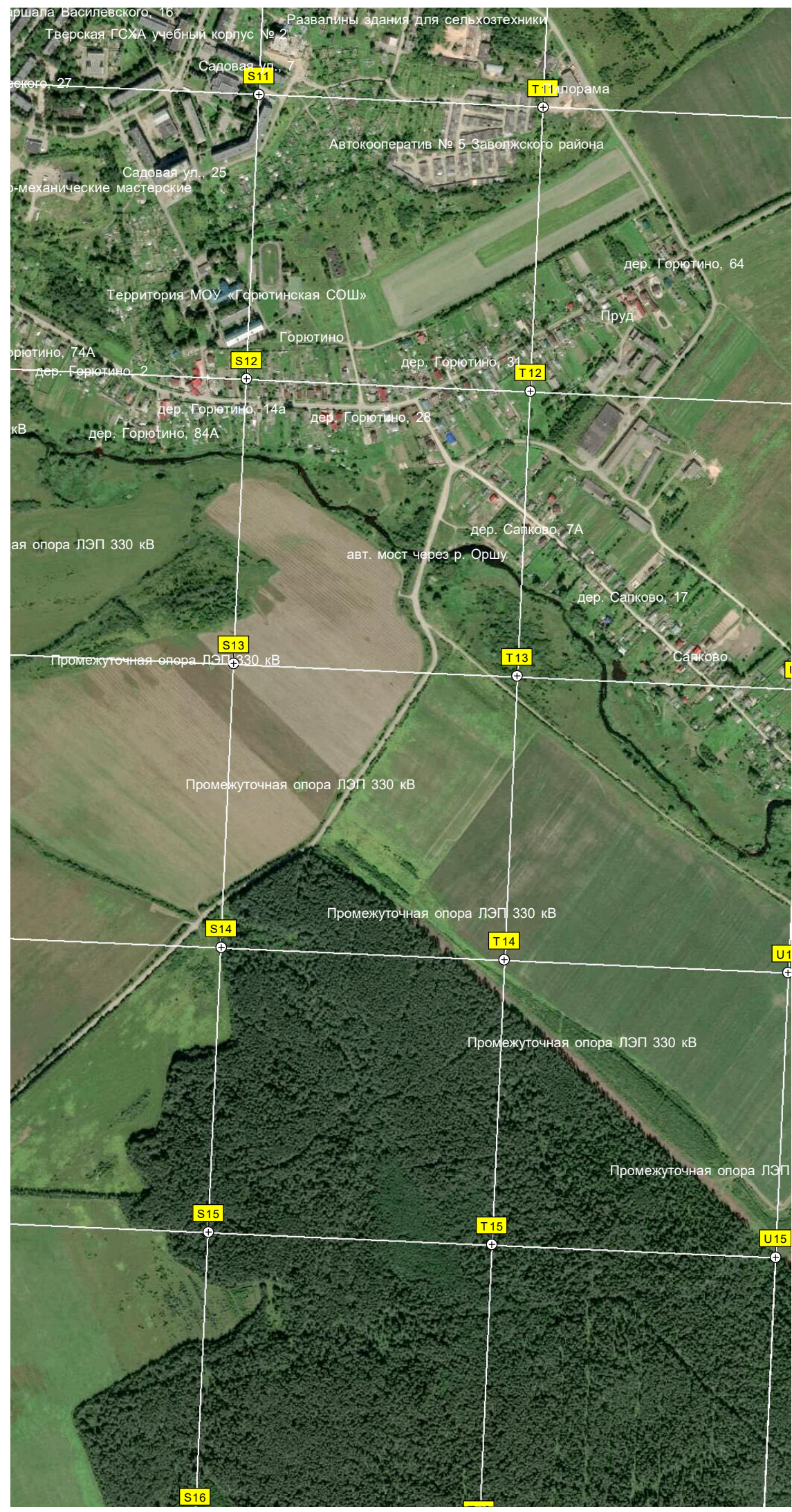
K16

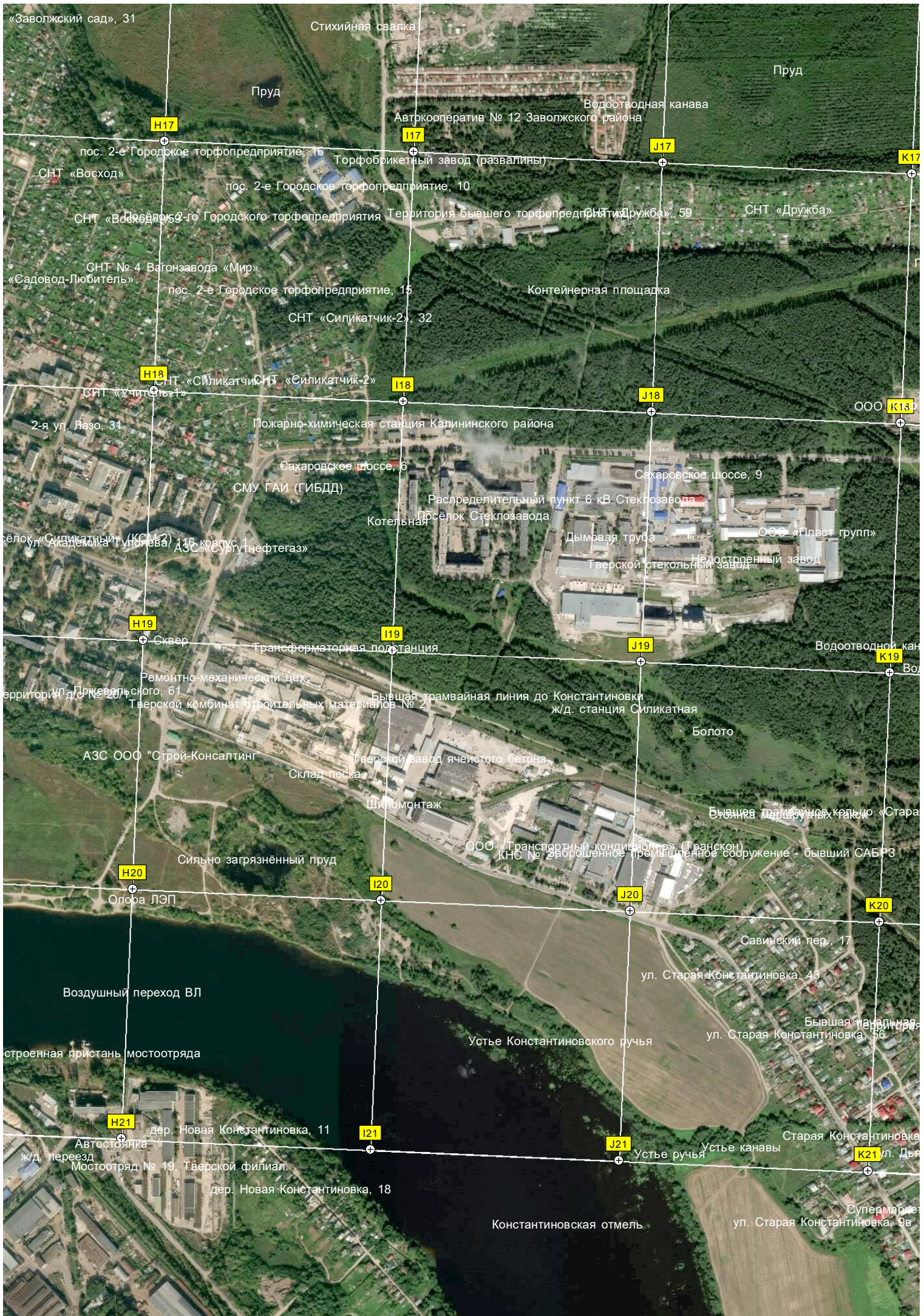
L16

M16

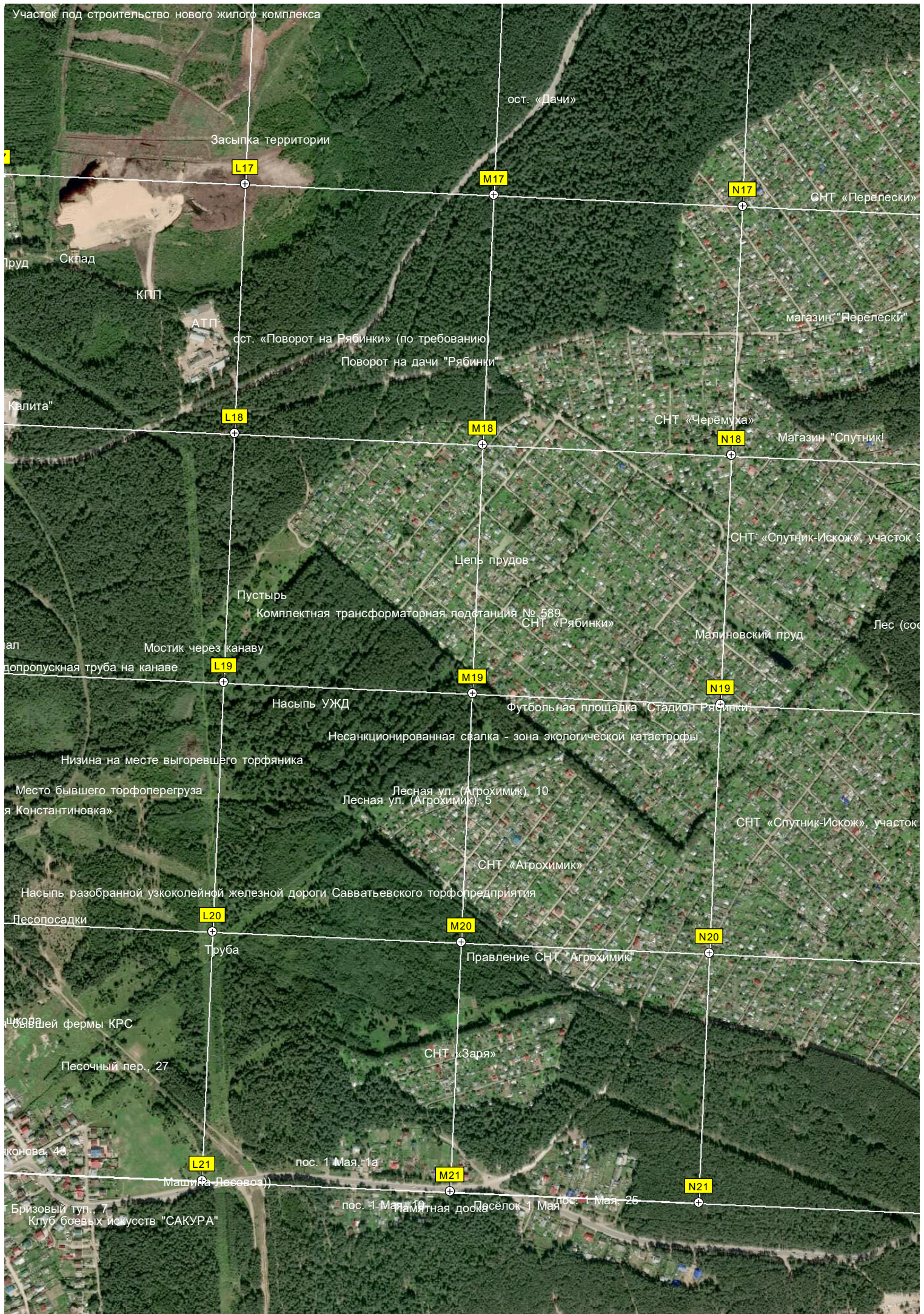
N16







Участок под строительство нового жилого комплекса



ост. «Дачи»

Засыпка территории

L17

M17

N17

СНТ «Перелески»

Пруд Склад

КПП

АТП

ост. «Поворот на Рябинки» (по требованию)

Поворот на дачи "Рябинки"

магазин "Перелески"

Калита"

L18

M18

N18

СНТ «Черёмуха»

Магазин "Спутник"

Пустырь

Комплектная трансформаторная подстанция № 589

СНТ «Рябинки»

Малиновский пруд

Лес (сос...

Мостик через канаву

L19

M19

N19

ал допропускная труба на канаве

Насыпь УЖД

Футбольная площадка "Стадион Рябинки"

Несанкционированная свалка - зона экологической катастрофы

Низина на месте выгоревшего торфяника

Место бывшего торфоперегруза

Лесная ул. (Агрохимик), 10

Лесная ул. (Агрохимик), 5

СНТ «Спутник-Искож», участок

Насыпь разобранной узкоколейной железной дороги Савватьевского торфопредприятия

L20

M20

N20

Песопосадки

Труба

Правление СНТ "Агрохимик"

Фермы КРС

Песочный пер., 27

СНТ «Заря»

Конова, 43

L21

M21

N21

пос. 1 Мая, 1а

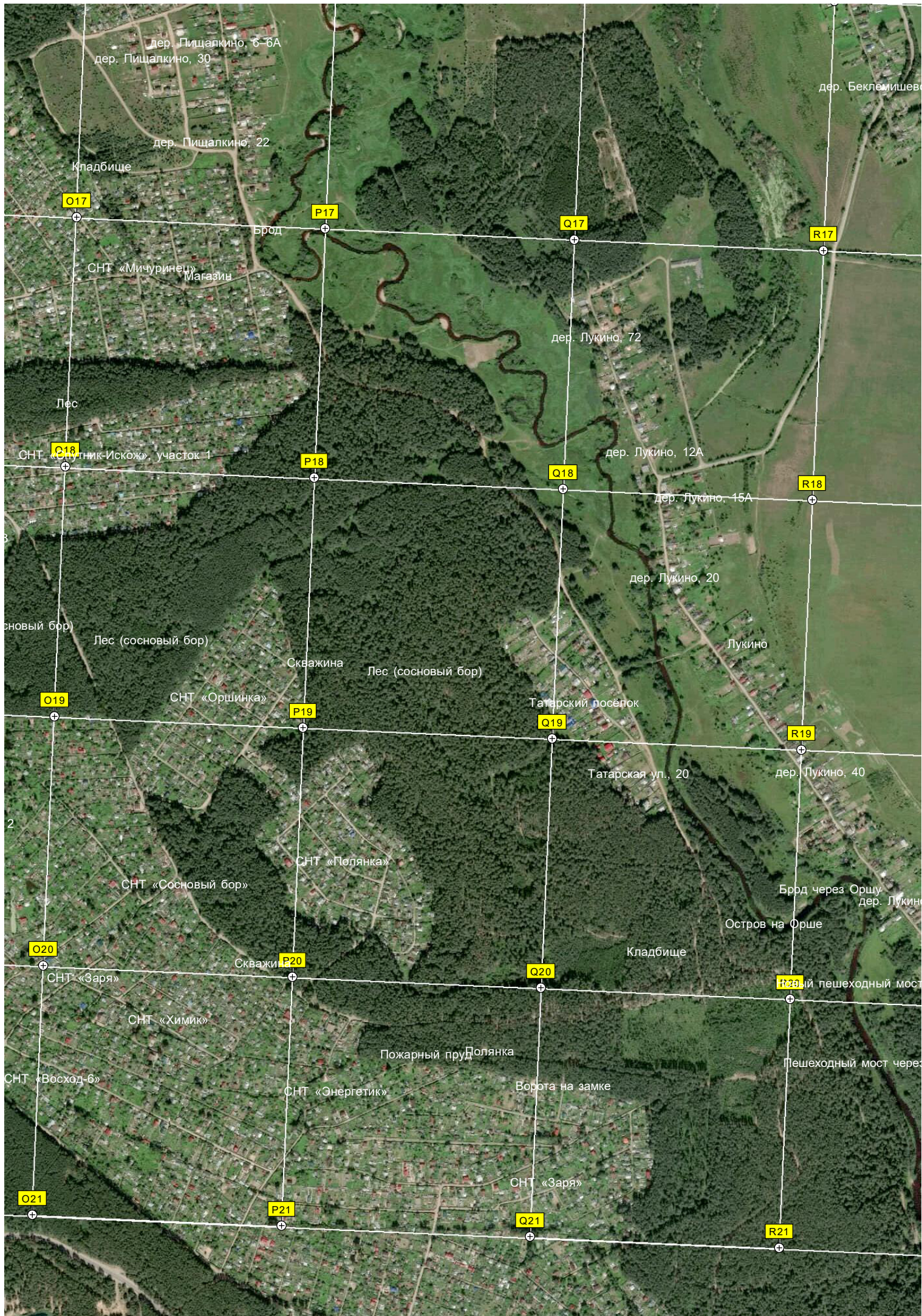
пос. 1 Мая, 10

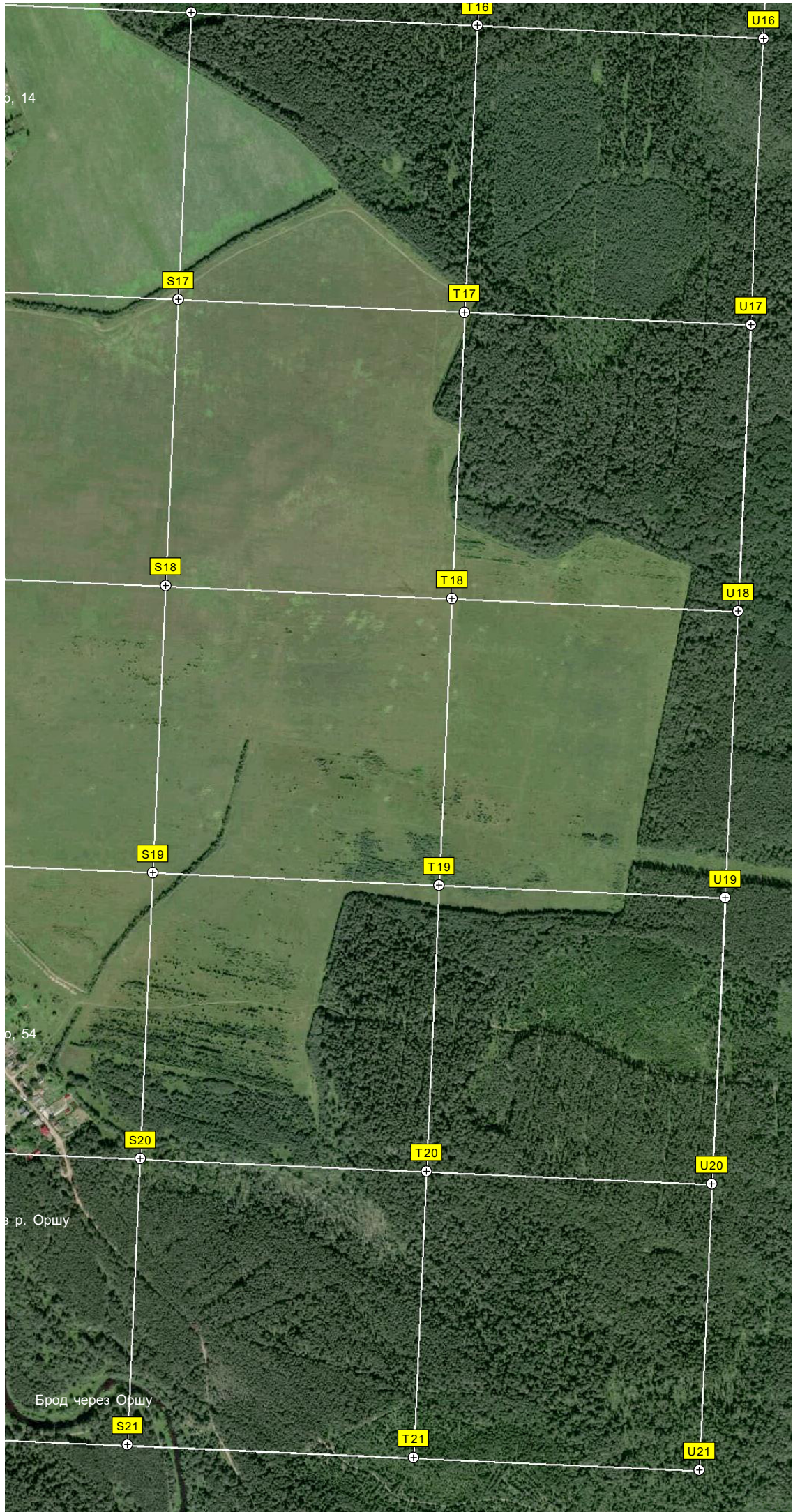
пос. 1 Мая, 10

пос. 1 Мая, 25

Бризовый туп., 7

Клуб боевых искусств "САКУРА"





о. 14

о. 54

в р. Оршу

Брод через Оршу