

Магазин "Магнит"

Башня сотовой связи ПАО "МегаФон"

ост. Павельцево

62-й километр автодороги Лотошино - Клин (20)

ост. "Борихино"

61-й километр автодороги Лотошино - Клин (21)

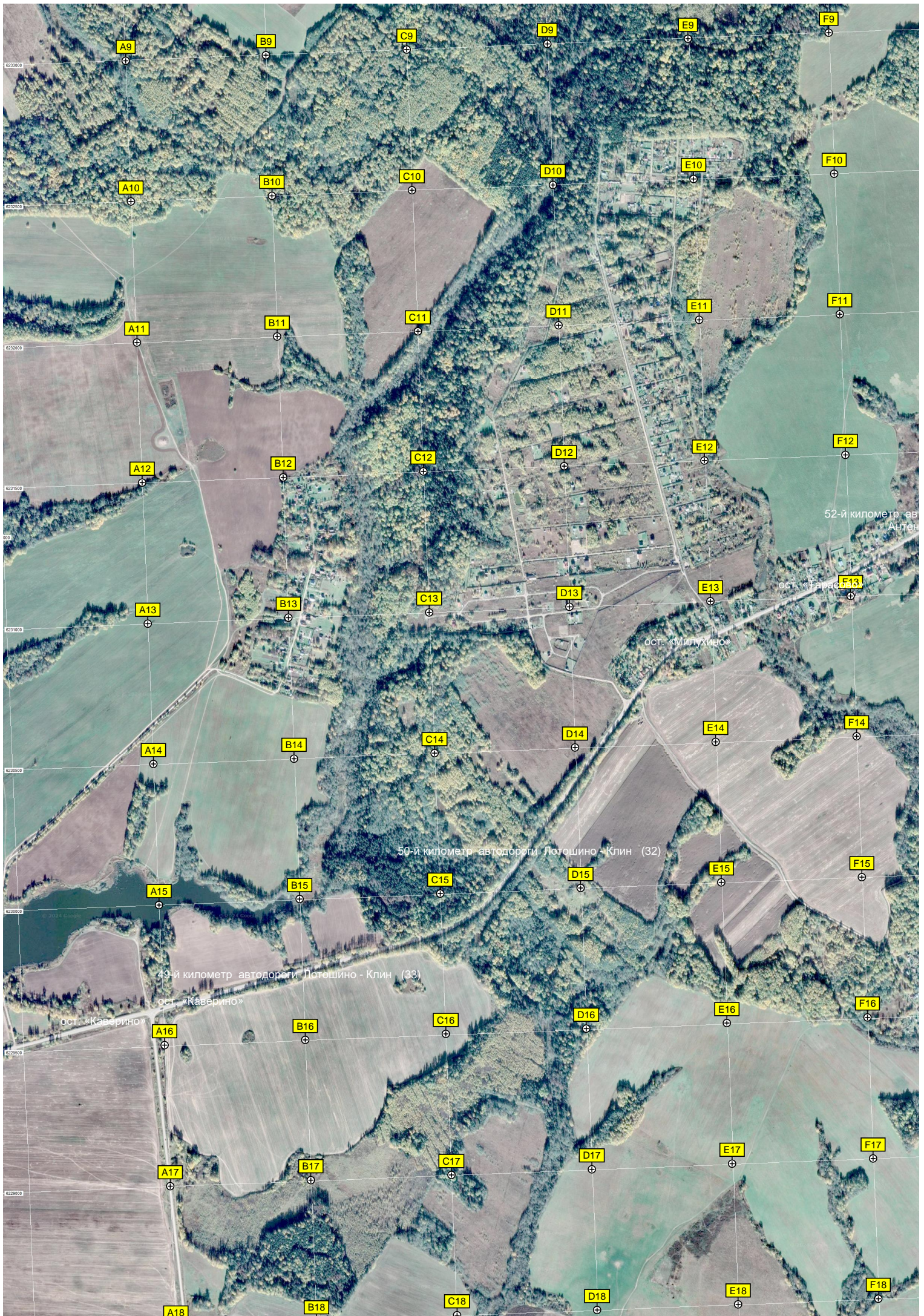
Лотошино - Клин (22)

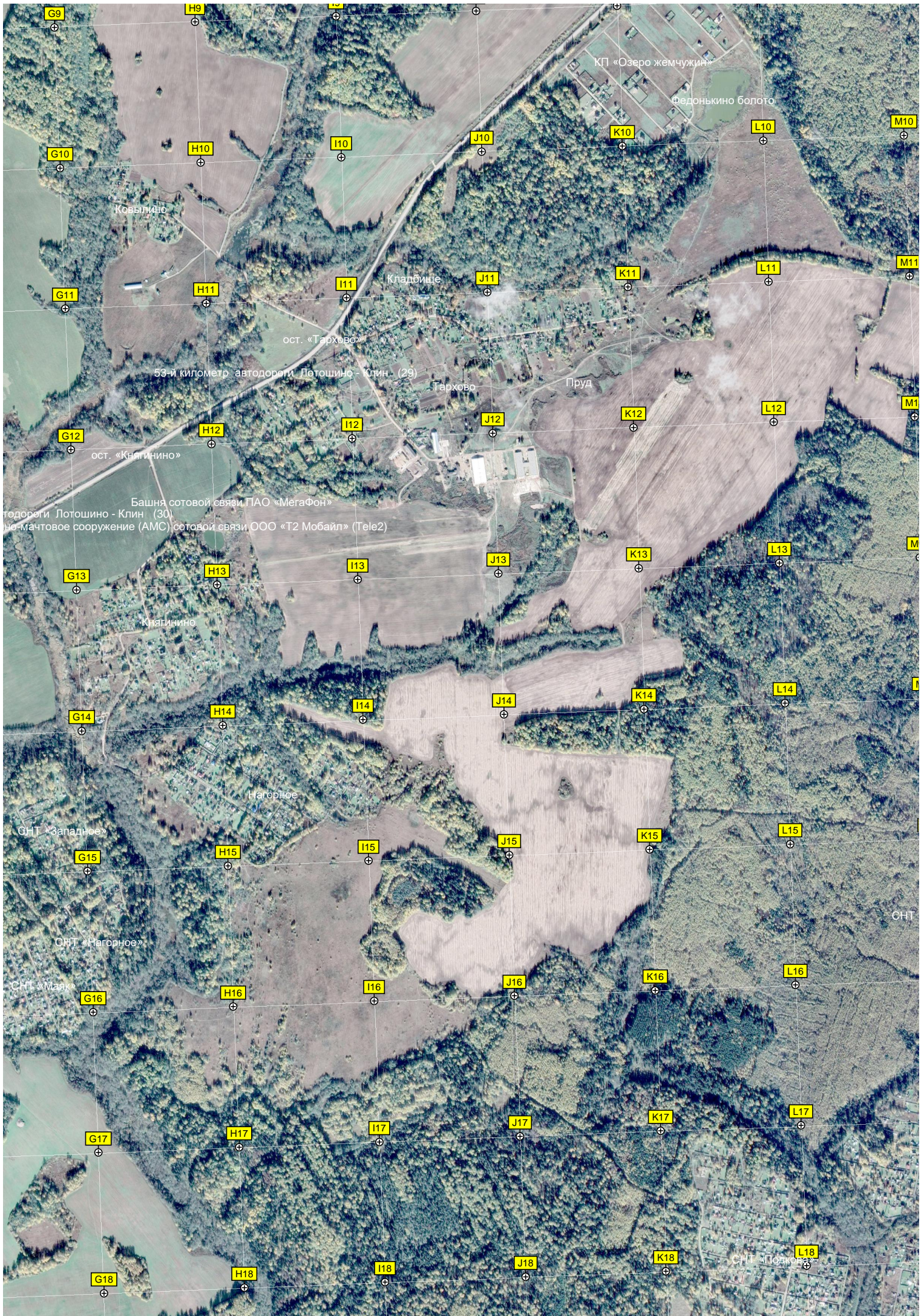
СНТ "Славяне" товарищество "Медик"

ост. "Богайха"

Дачный поселок "Солнечная Земля"

Богайха





КП «Озеро жемчужин»

Федонькино болото

Ковылино

Кладбище

ост. «Тархово»

53-й километр автодороги Лотошино - Клин (29)

Тархово

Пруд

ост. «Княгинино»

Башня сотовой связи ПАО «МегаФон»  
на автодороге Лотошино - Клин (30)  
одно-мачтовое сооружение (АМС) сотовой связи ООО «Т2 Мобайл» (Tele2)

Княгинино

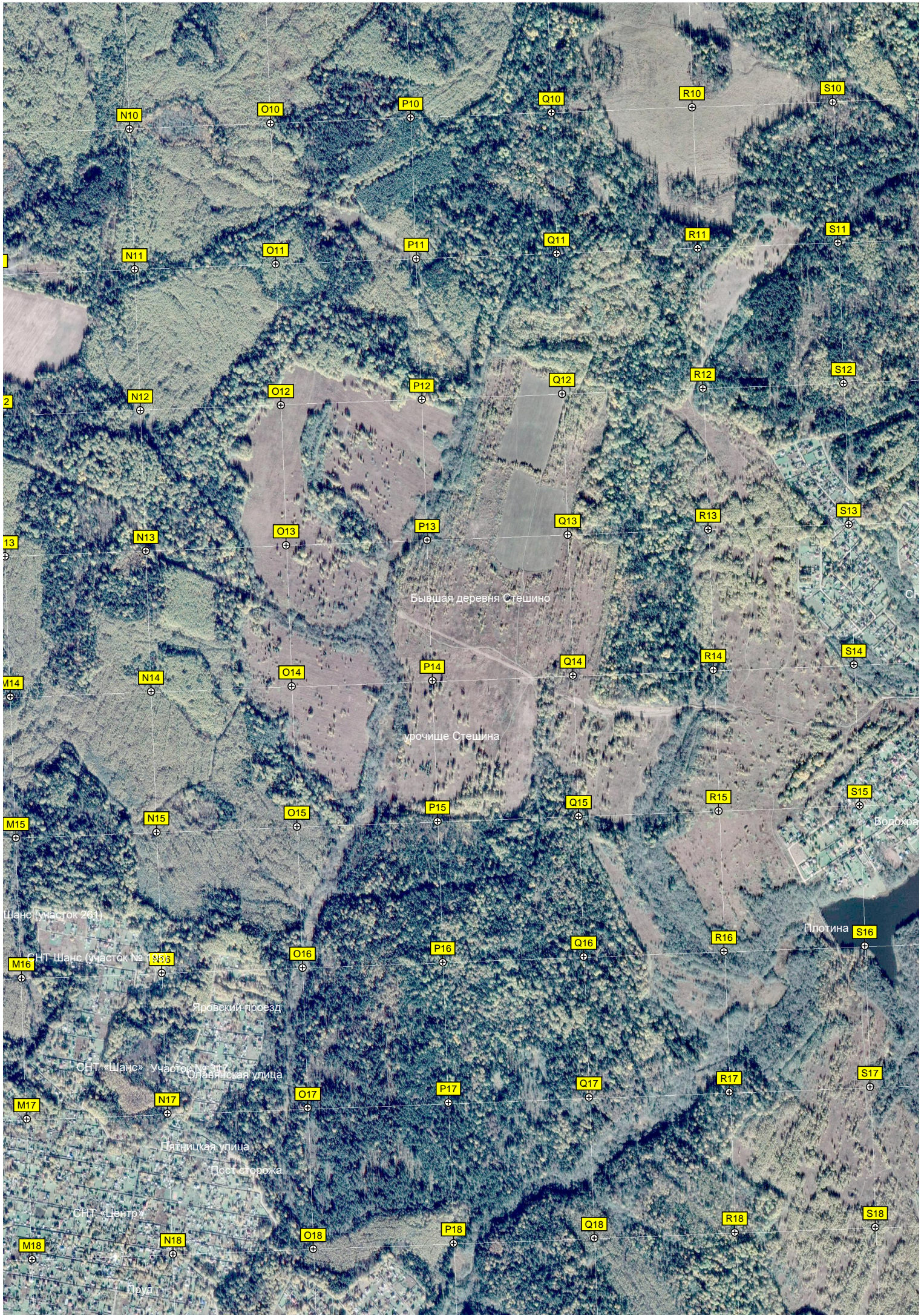
Нагорное

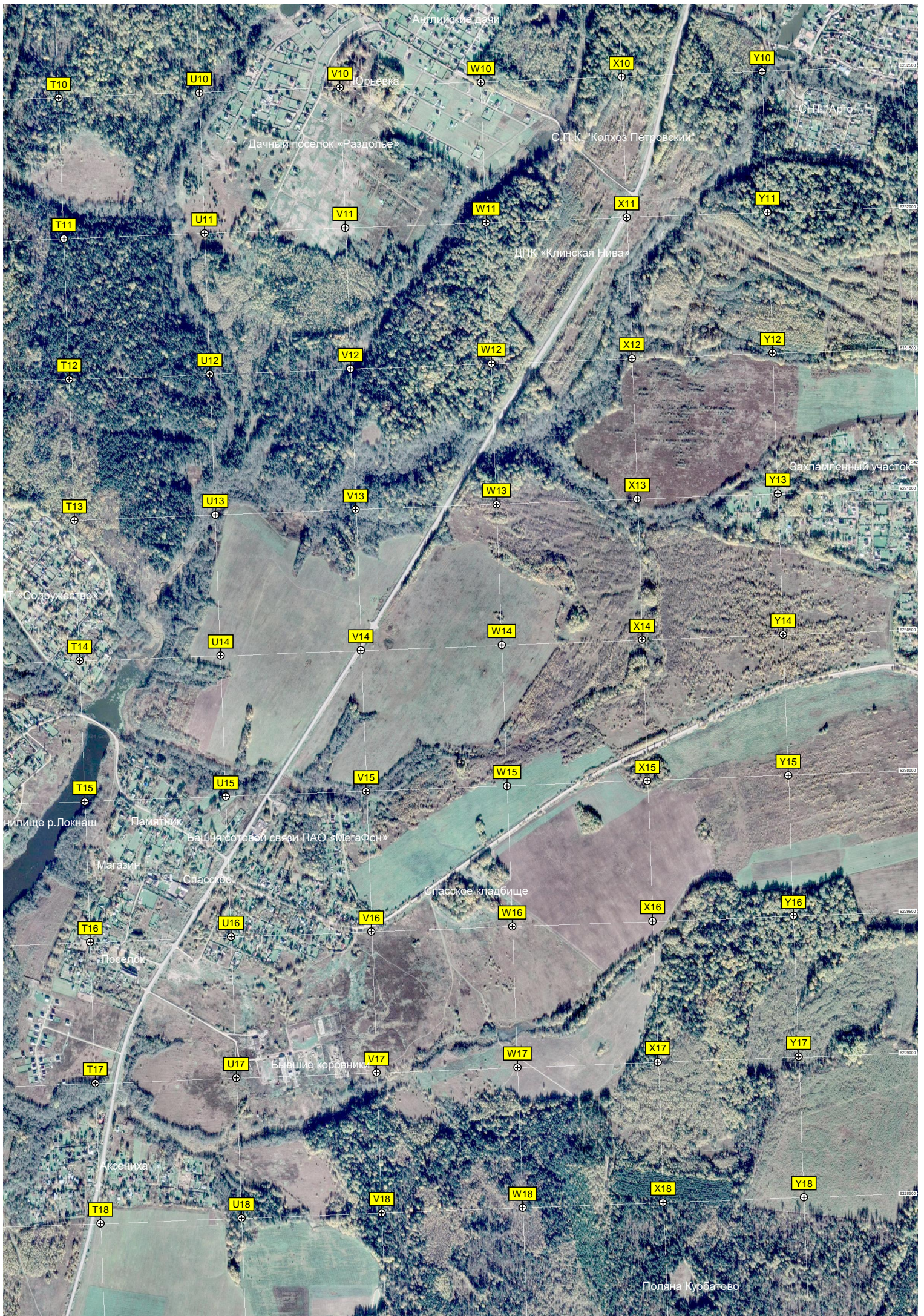
СНТ «Западное»

СНТ «Нагорное»

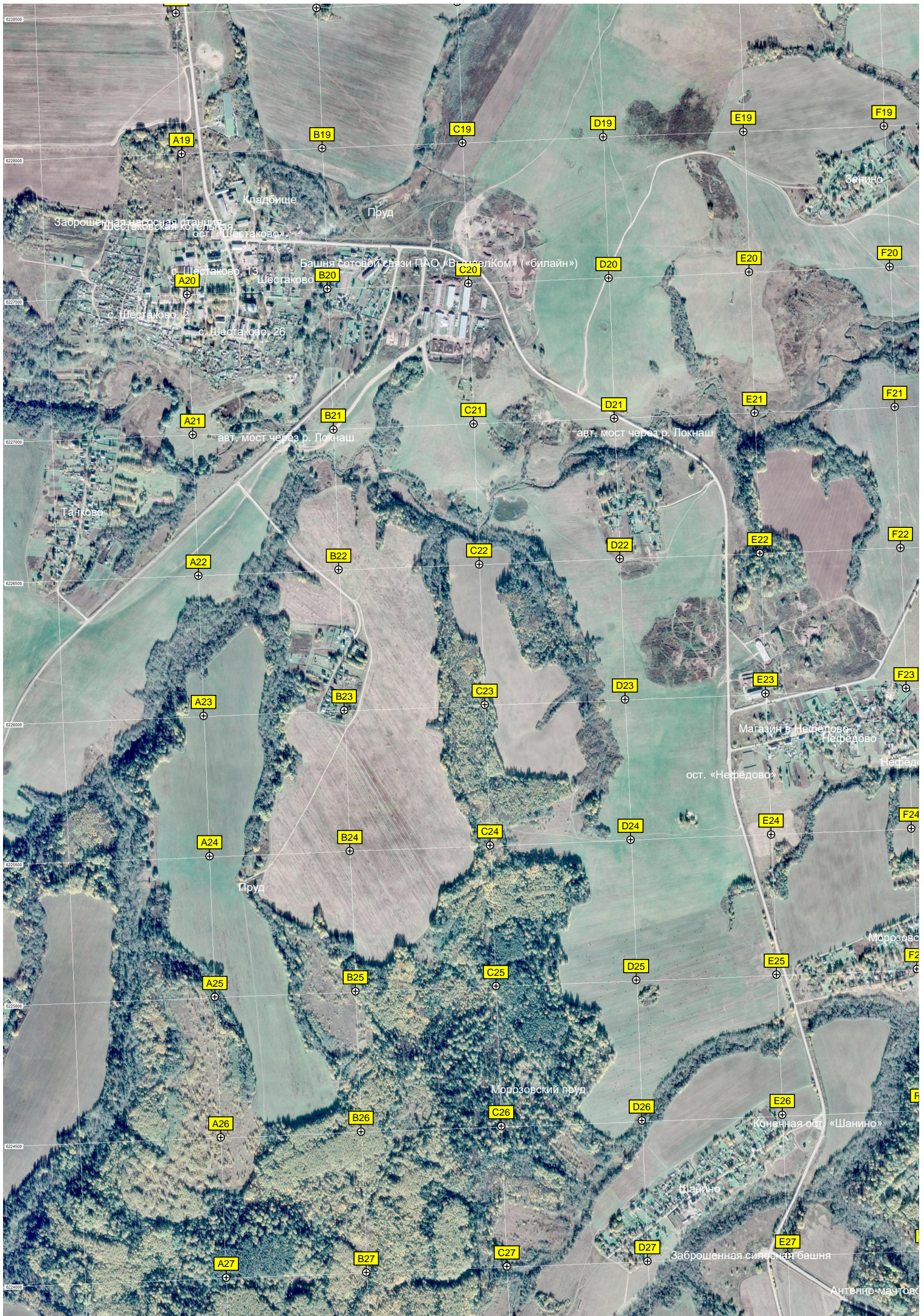
СНТ «Маяк»

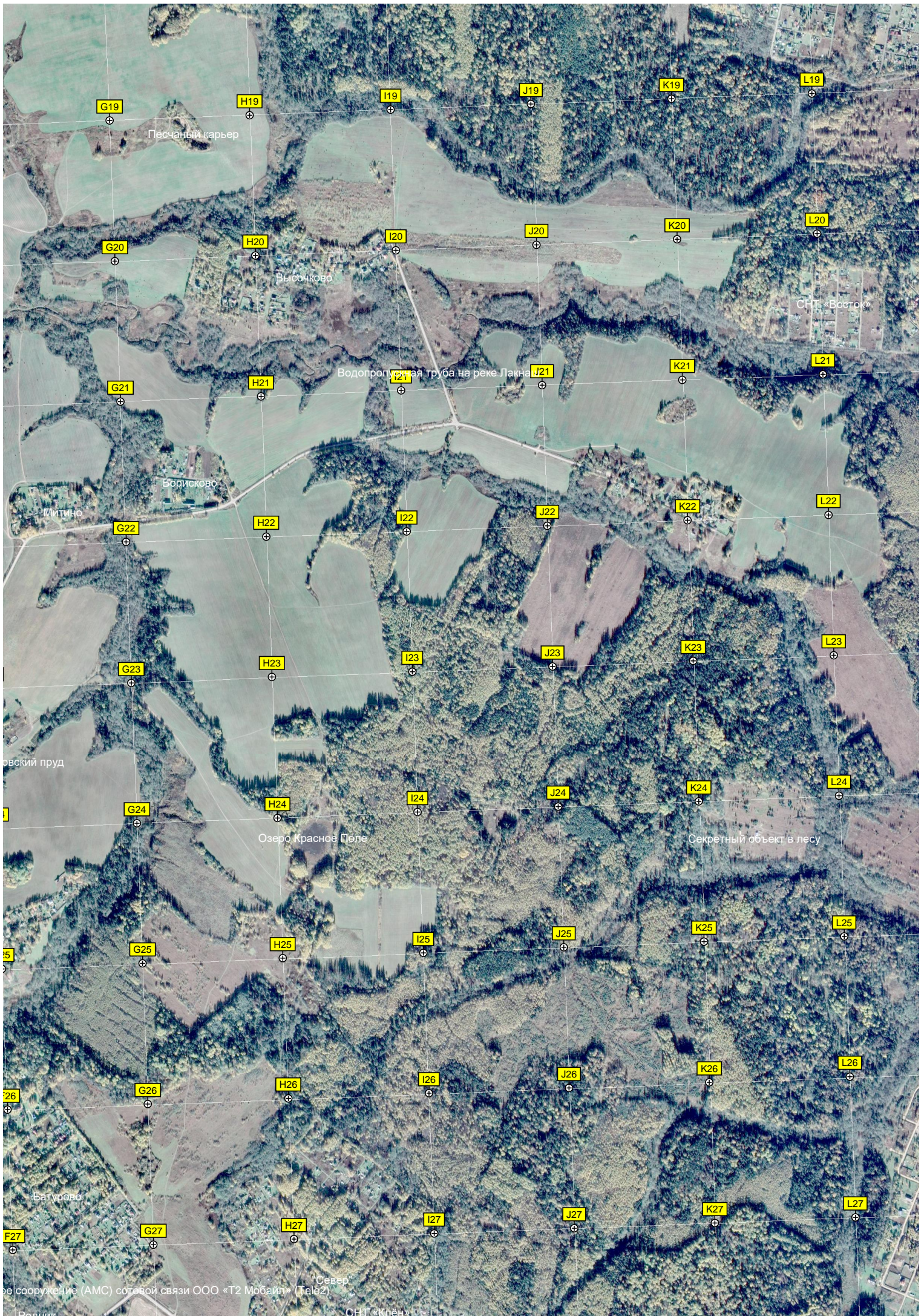
СНТ «Подосини»











G19

H19

I19

J19

K19

L19

Песчаный карьер

G20

H20

I20

J20

K20

L20

Высочково

СНТ «Восток»

G21

H21

I21

J21

K21

L21

Водопроводная труба на реке Лакна

Борисково

Митино

G22

H22

I22

J22

K22

L22

G23

H23

I23

J23

K23

L23

Овский пруд

G24

H24

I24

J24

K24

L24

Озеро Красное Пеле

Секретный объект в лесу

G25

H25

I25

J25

K25

L25

G26

H26

I26

J26

K26

L26

Батурово

G27

H27

I27

J27

K27

L27

Объект (АМС) сотовой связи ООО «Т2 Мобайл» (Тел: 82)

Север

СНТ «Клен»

