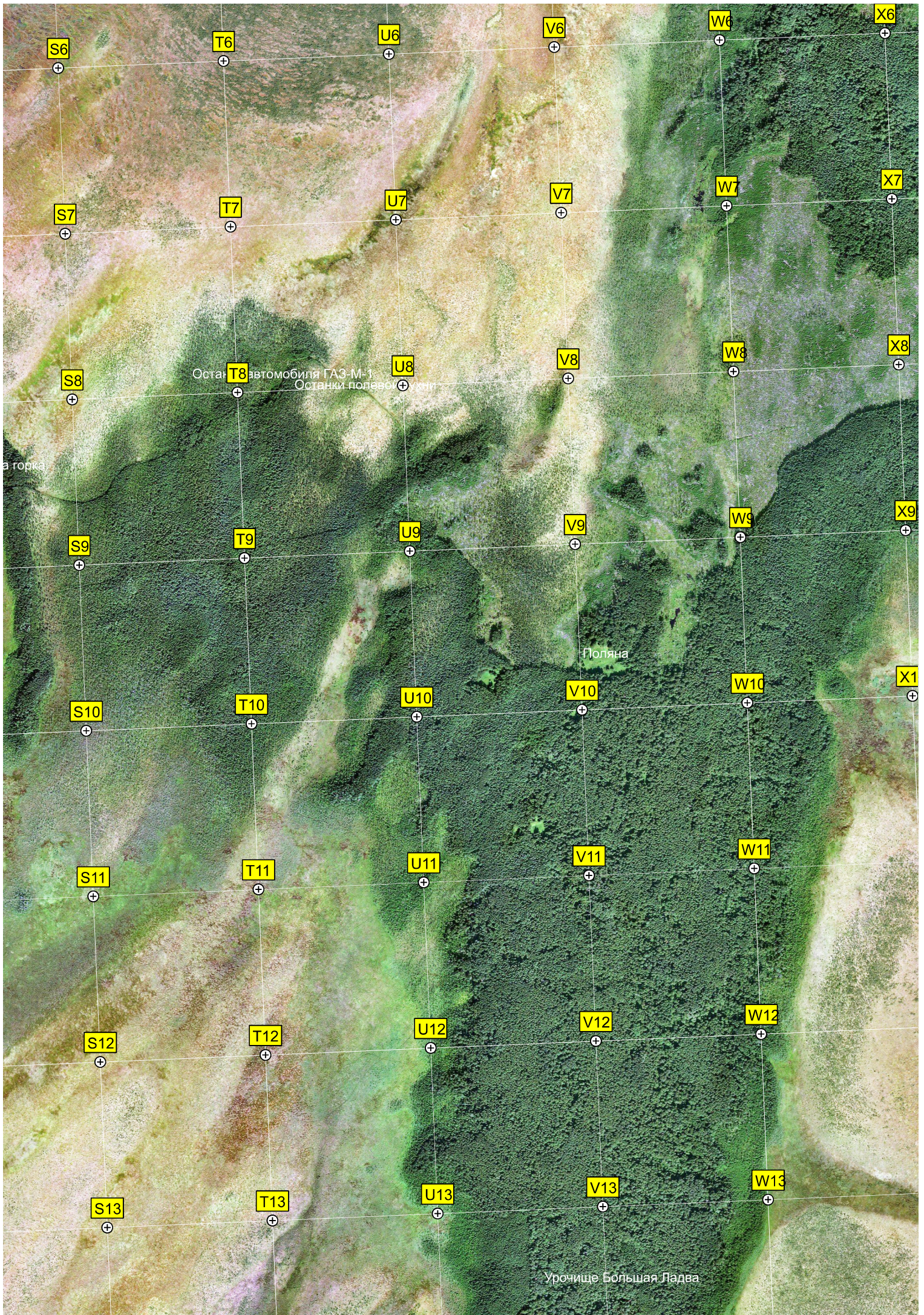
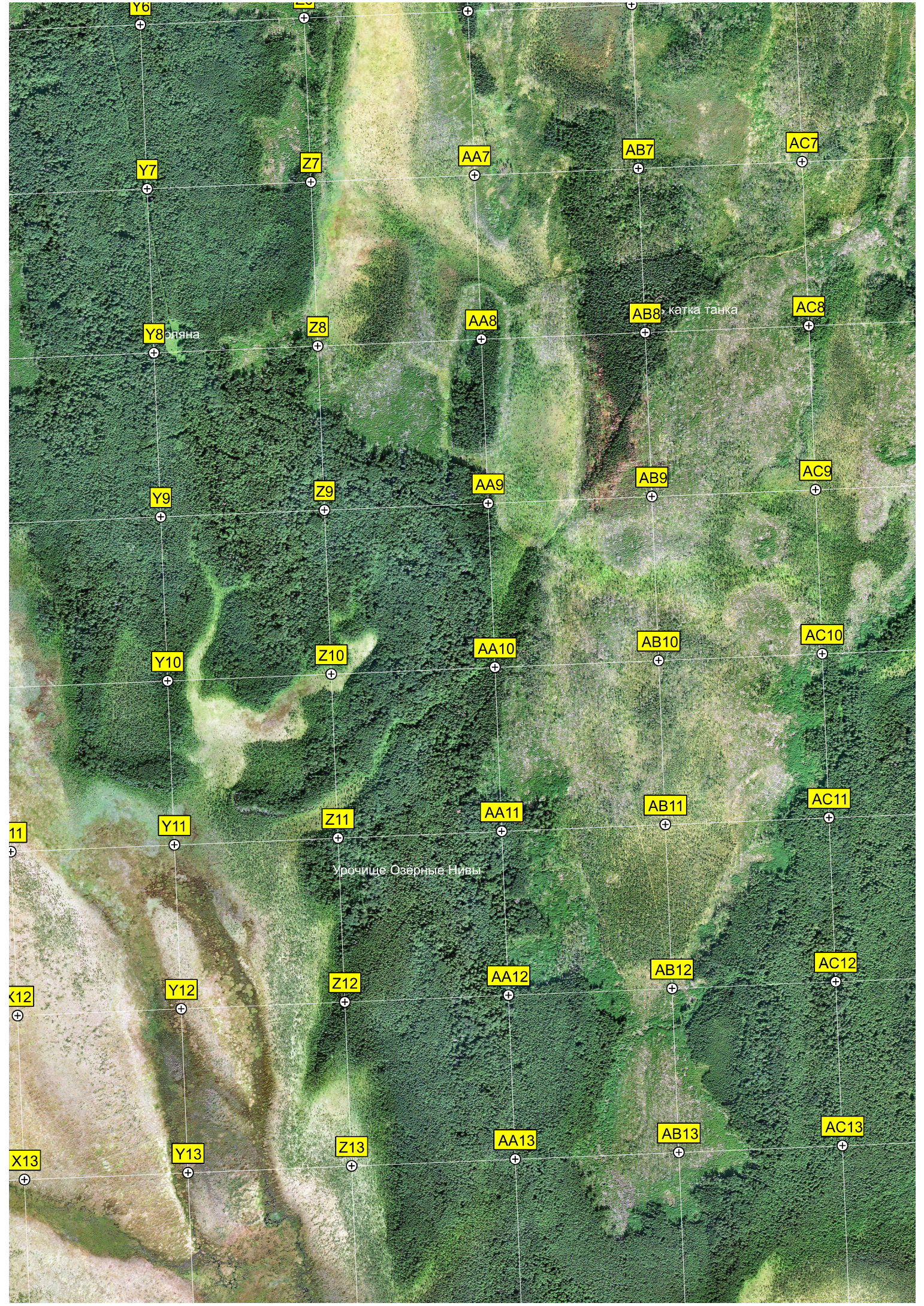


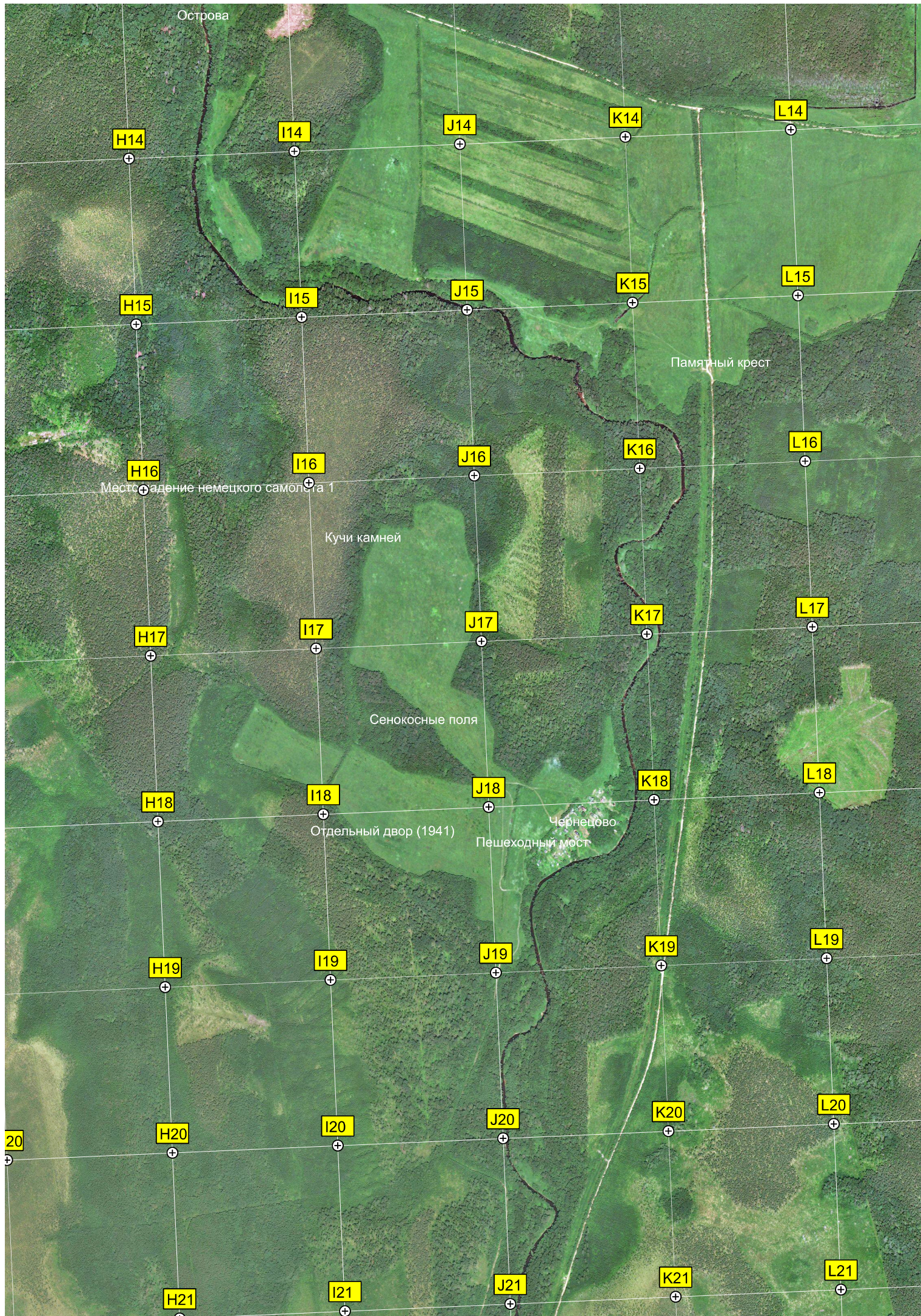
Останки автомобиля ГАЗ-М-1 (второй экземпляр)

Останки Трактора "СТАЛИН"

Силосная яма







Острова

H14

I14

J14

K14

L14

H15

I15

J15

K15

L15

Памятный крест

H16

I16

J16

K16

L16

Место падения немецкого самолета 1

Кучи камней

H17

I17

J17

K17

L17

Сенокосные поля

H18

I18

J18

K18

L18

Отдельный двор (1941)

Чернецово

Пешеходный мост

H19

I19

J19

K19

L19

H20

I20

J20

K20

L20

H21

I21

J21

K21

L21

20

