

Малахово

Малаховский пожарный пруд

б. Малаховое

Карстовая воронка

ур. Голый Пай

Урочище Голый Пай

G1

H1

J1

J1

K1

G2

H2

J2

J2

K2

G3

H3

J3

J3

K3

G4

H4

J4

J4

K4

развалины больницы

водонапорная бочка

ОП «Рабочий-2»

юржачи

ОНТ «Связист»

юржачи

ост.

сад. уч.

189

юржачи

ост.

сад. уч.

189

юржачи

ост.

сад. уч.

189

юржачи

ост.

сад. уч.

189

юржачи

ост.

сад. уч.

189

юржачи

ост.

сад. уч.

189

юржачи

ост.

сад. уч.

189

юржачи

ост.

сад. уч.

189

юржачи

ост.

сад. уч.

189

юржачи

ост.

сад. уч.

189

юржачи

ост.

сад. уч.

189

юржачи

ост.

сад. уч.

189

юржачи

ост.

сад. уч.

189

юржачи

ост.

сад. уч.

189

юржачи

ост.

сад. уч.

189

юржачи

ост.

сад. уч.

189

юржачи

ост.

сад. уч.

189

юржачи

ост.

сад. уч.

189

юржачи

ост.

сад. уч.

189

юржачи

ост.

сад. уч.

189

юржачи

ост.

сад. уч.

189

юржачи

ост.

сад. уч.

189

юржачи

ост.

сад. уч.

189

юржачи

ост.

сад. уч.

189

юржачи

ост.

сад. уч.

189

юржачи

ост.

сад. уч.

189

юржачи

ост.

сад. уч.

189

юржачи

ост.

сад. уч.

189

юржачи

ост.

сад. уч.

189

юржачи

ост.

сад. уч.

189

юржачи

ост.

сад. уч.

189

юржачи

ост.

сад. уч.

189

юржачи

ост.

сад. уч.

189

юржачи

ост.

сад. уч.

189

юржачи

ост.

сад. уч.

189

юржачи

ост.

сад. уч.

189

юржачи

ост.

сад. уч.

189

юржачи

ост.

сад. уч.

189

юржачи

ост.

сад. уч.

189

юржачи

ост.

сад. уч.

189

юржачи

ост.

сад. уч.

189

юржачи

ост.

сад. уч.

189

юржачи

ост.

сад. уч.

189

юржачи

ост.

сад. уч.

189

юржачи

ост.

сад. уч.

189

юржачи

ост.

сад. уч.

189

юржачи

ост.

сад. уч.

189

юржачи

ост.

сад. уч.

189

юржачи

ост.

сад. уч.

189

юржачи

ост.

сад. уч.

189

юржачи

ост.

сад. уч.

189

юржачи

ост.

сад. уч.

189

юржачи

ост.

сад. уч.

189

юржачи

ост.

сад. уч.

189

юржачи

ост.

сад. уч.

189

юржачи

ост.

сад. уч.

189

юржачи

ост.

сад. уч.

189

юржачи

ост.

сад. уч.

189

юржачи

ост.

сад. уч.

189

юржачи

ост.

сад. уч.

189

юржачи

ост.

сад. уч.

189

юржачи

ост.

сад. уч.

189

юржачи

ост.

сад. уч.

189

юржачи

ост.

сад. уч.

189

юржачи

ост.

сад. уч.

189

юржачи

ост.

сад. уч.

189

юржачи

ост.

сад. уч.

189

юржачи

ост.

сад. уч.

189

юржачи

ост.

сад. уч.

189

юржачи

ост.

сад. уч.

189

юржачи

ост.

сад. уч.

189

юржачи

ост.

сад. уч.

189

юржачи

ост.

сад. уч.

189

юржачи

ост.

сад. уч.

189

юржачи

ост.

сад. уч.

189

юржачи

ост.

сад. уч.

189

юржачи

ост.

сад. уч.

189

юржачи

ост.

сад. уч.

189

юржачи

ост.

сад. уч.

189

юржачи

ост.

сад. уч.

189

юржачи

ост.

сад. уч.

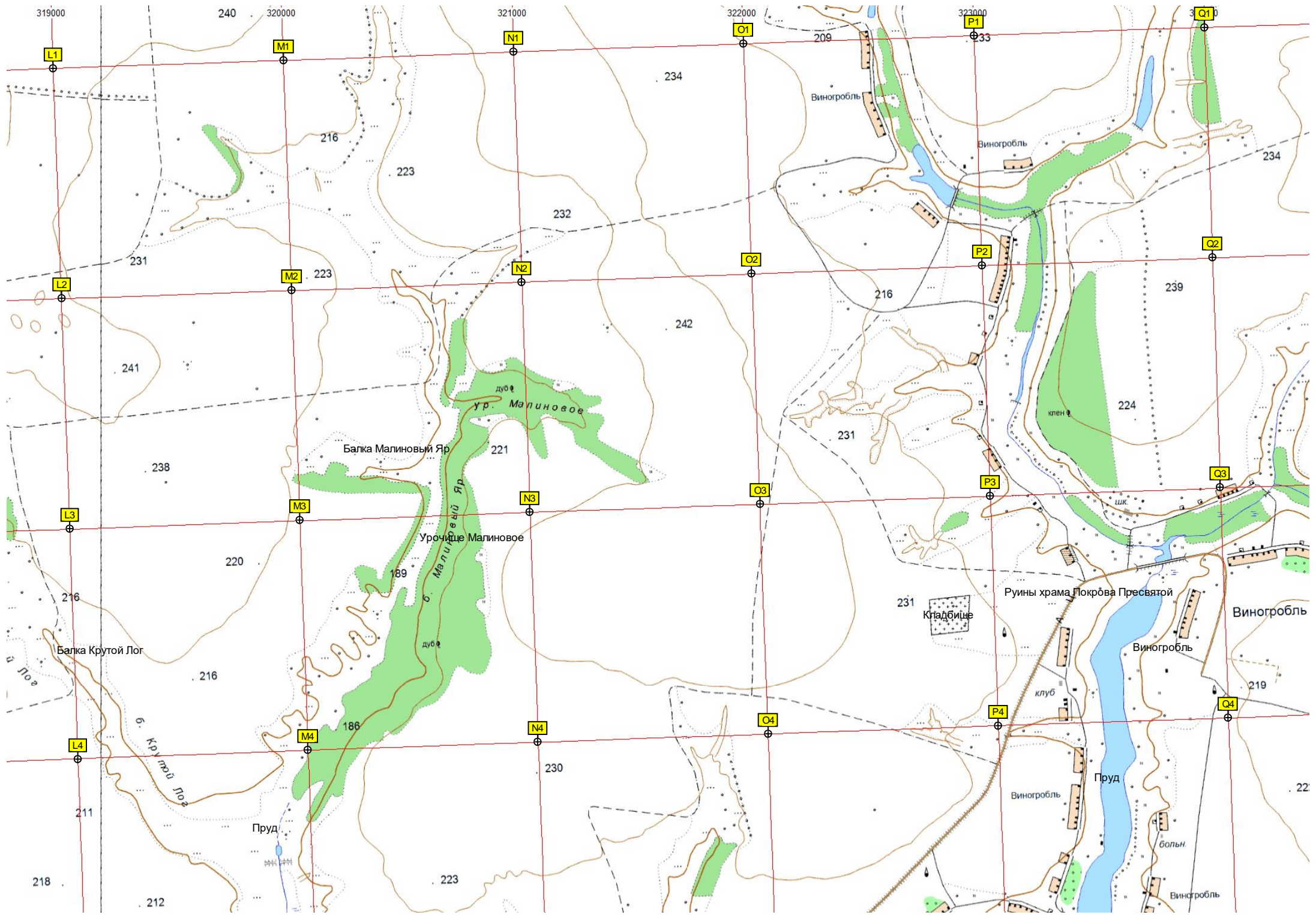
189

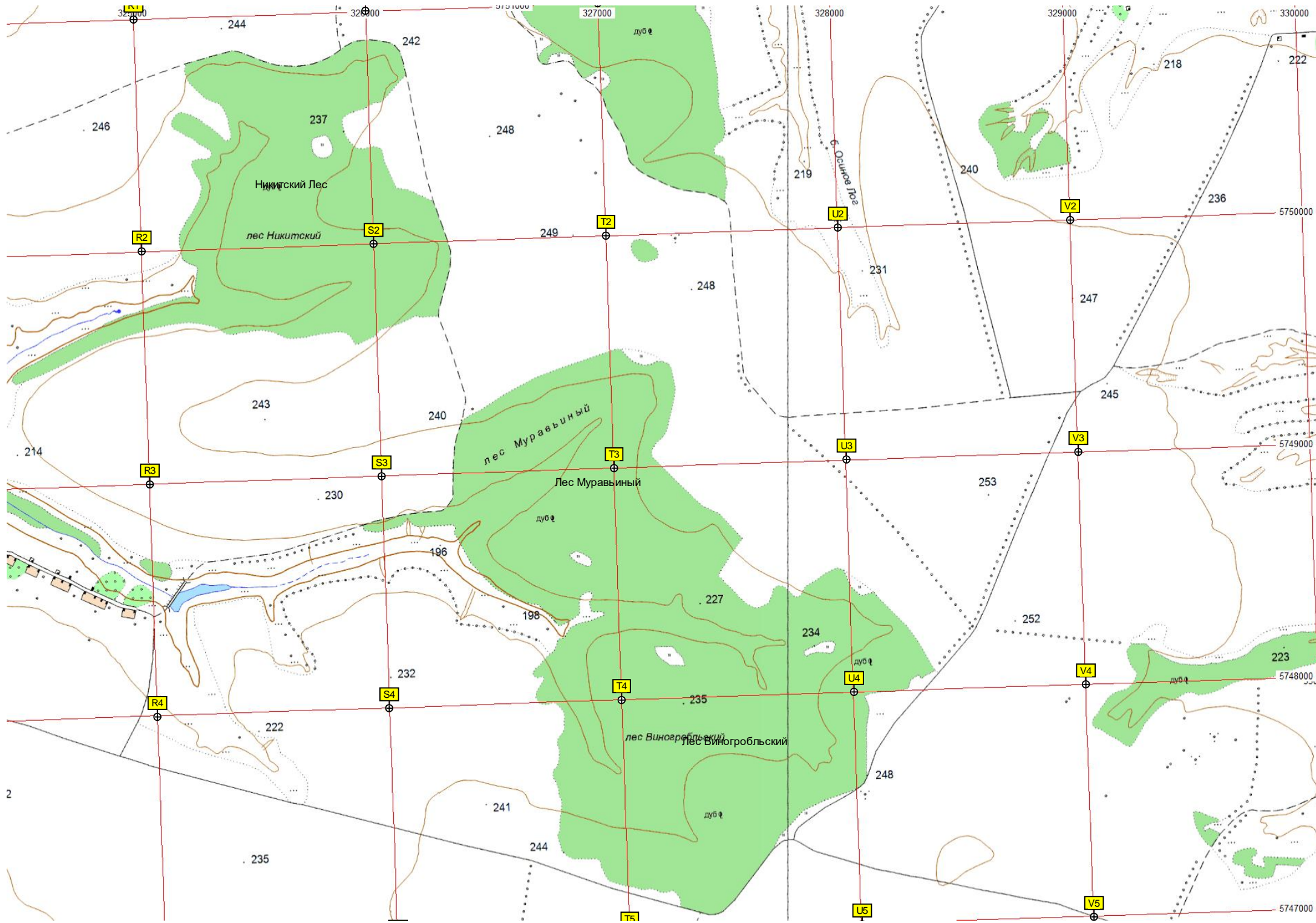
юржачи

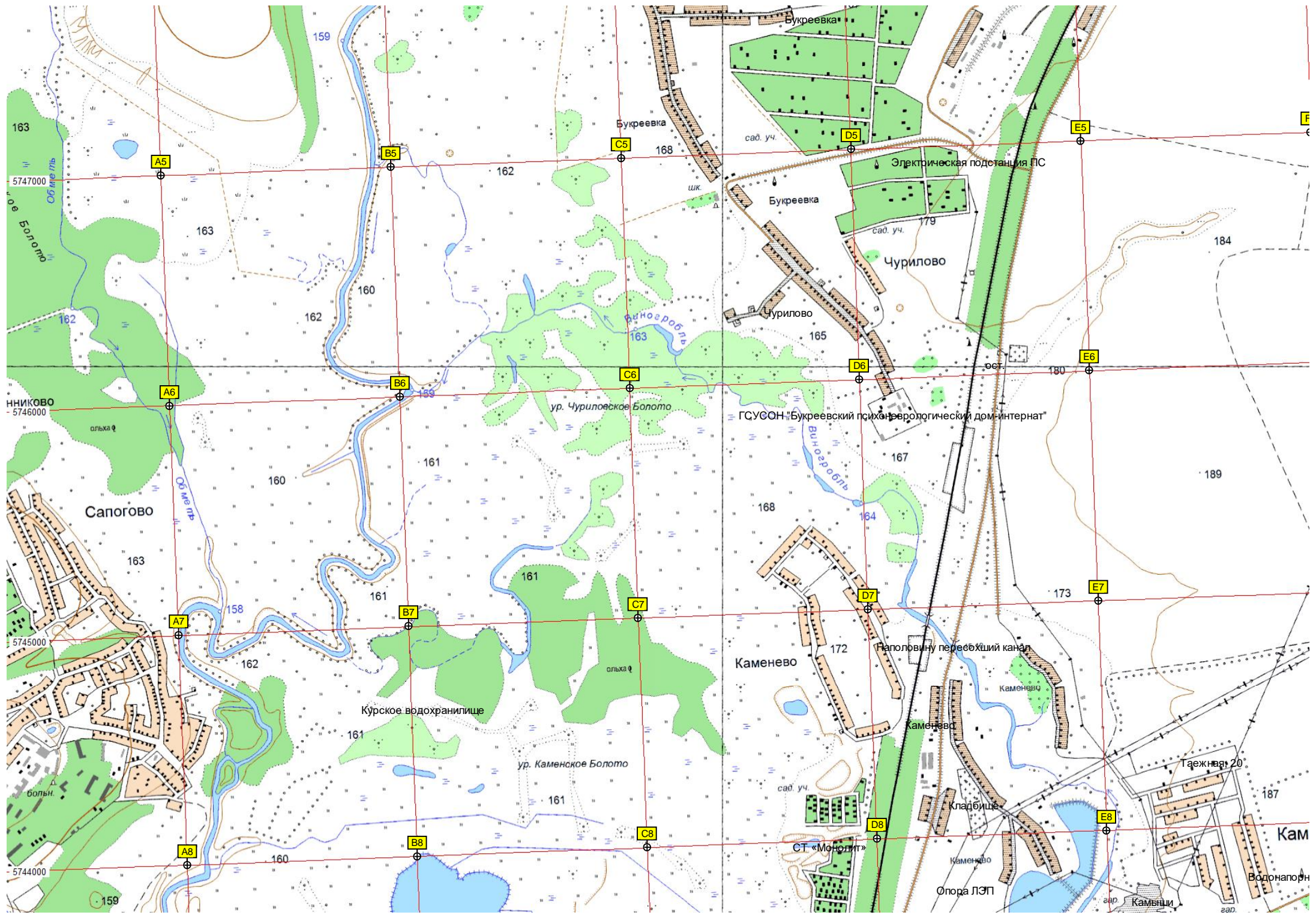
ост.

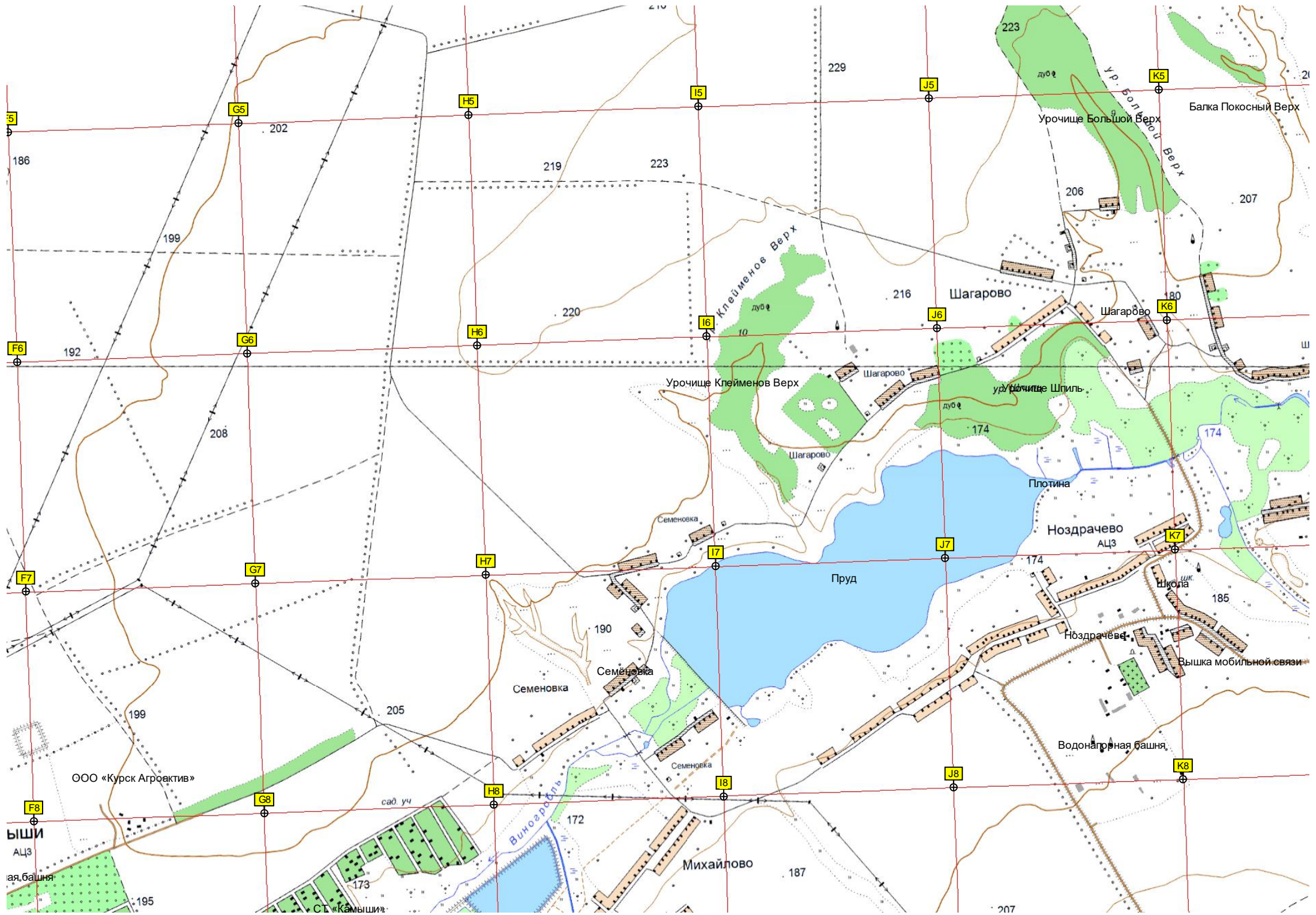
сад. уч.

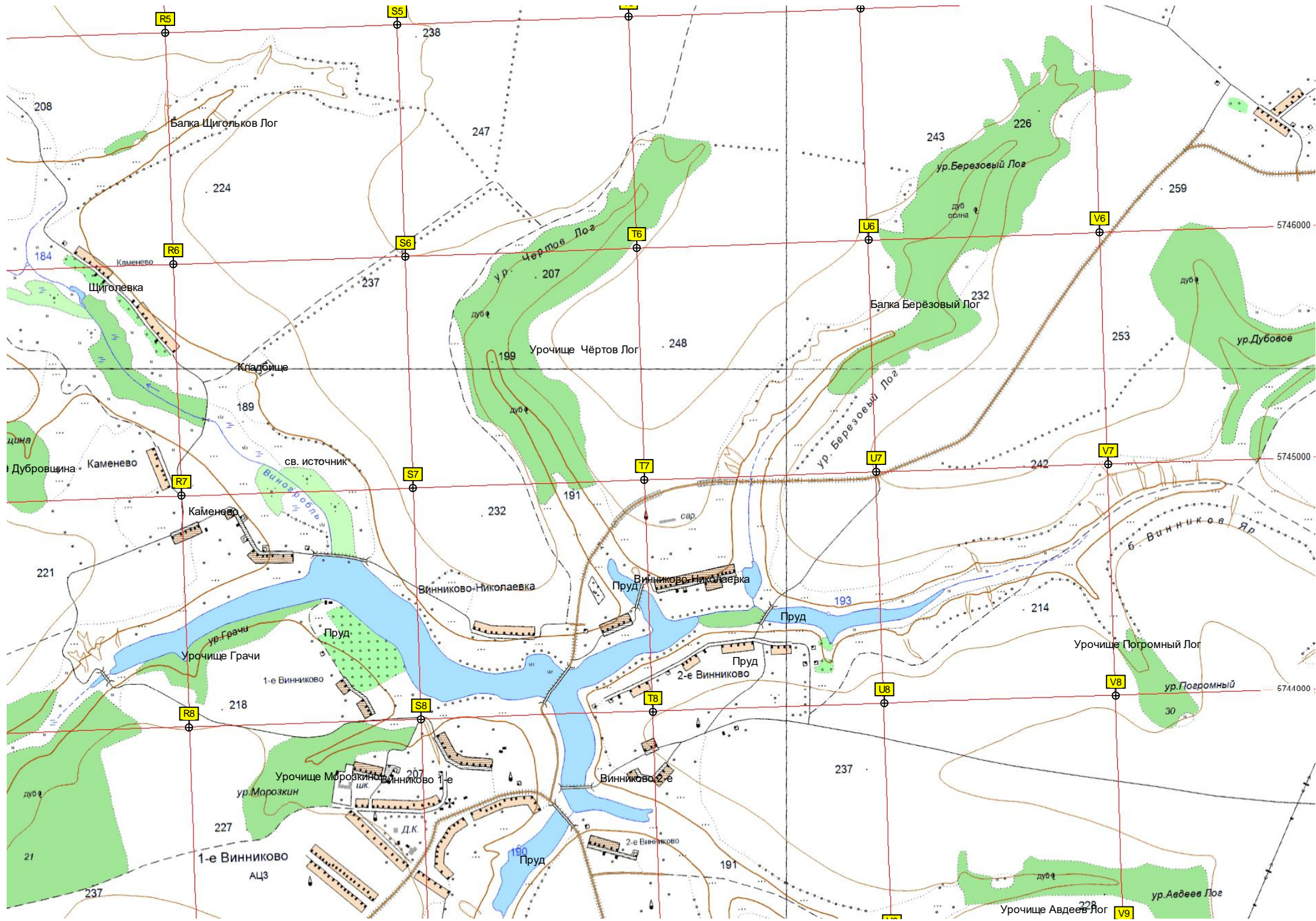
189

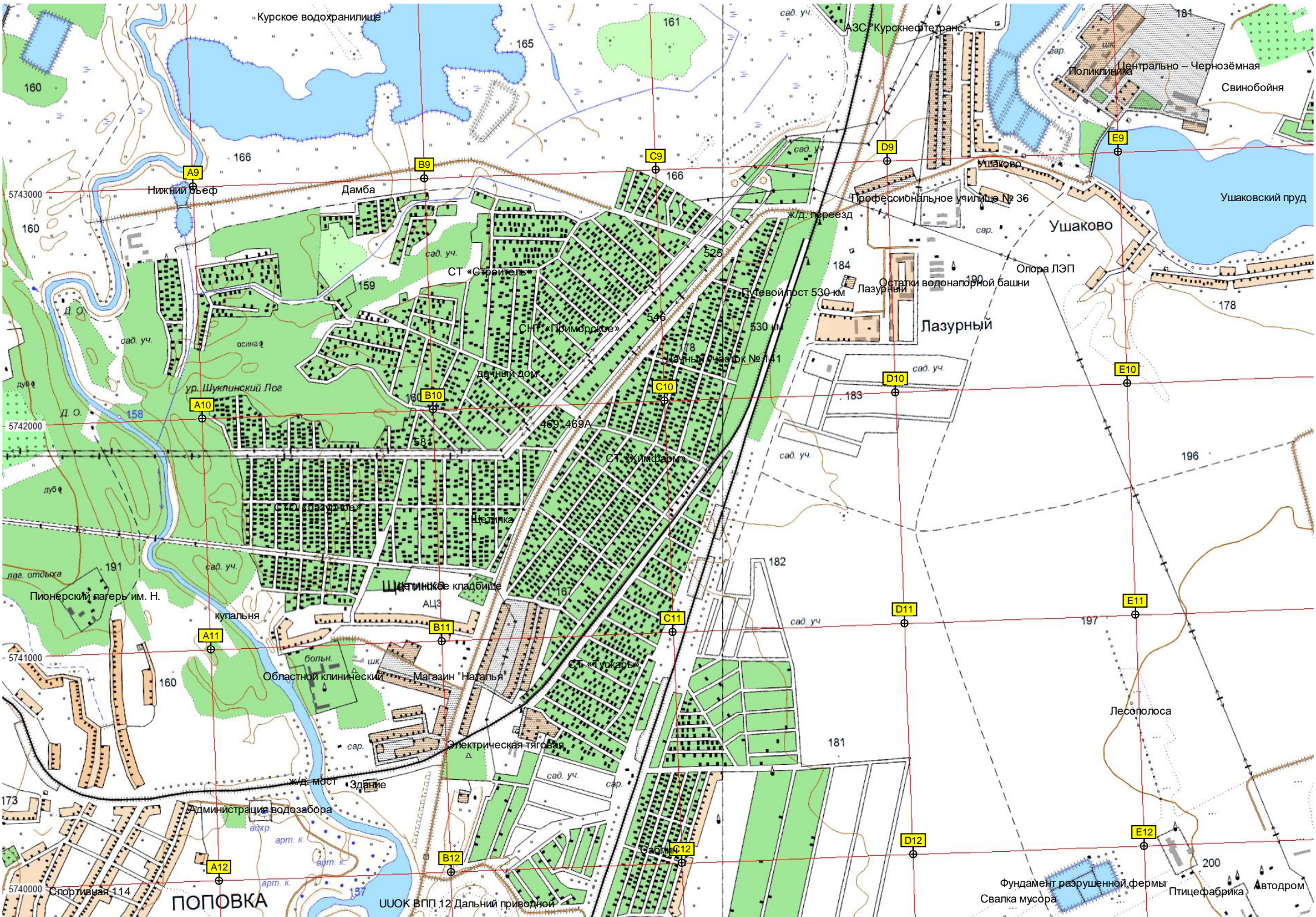












Курское водохранилище

АЗС Курское-Тетрапак

Поликлиника
Центрально-Чернозёмная
Свинобойня

Нижний бьеф

Дамба

Ушаково

Ушаковский пруд

СТ «Строитель»

Профессиональное училище № 36

Ушаково

СНТ «Приморское»

Лазурный

ур. Шуклинский Пог

В10

С10

D10

E10

5742000

158

В11

С11

D11

E11

5741000

A11

В11

С11

D11

E11

5740000

A12

В12

С12

D12

E12

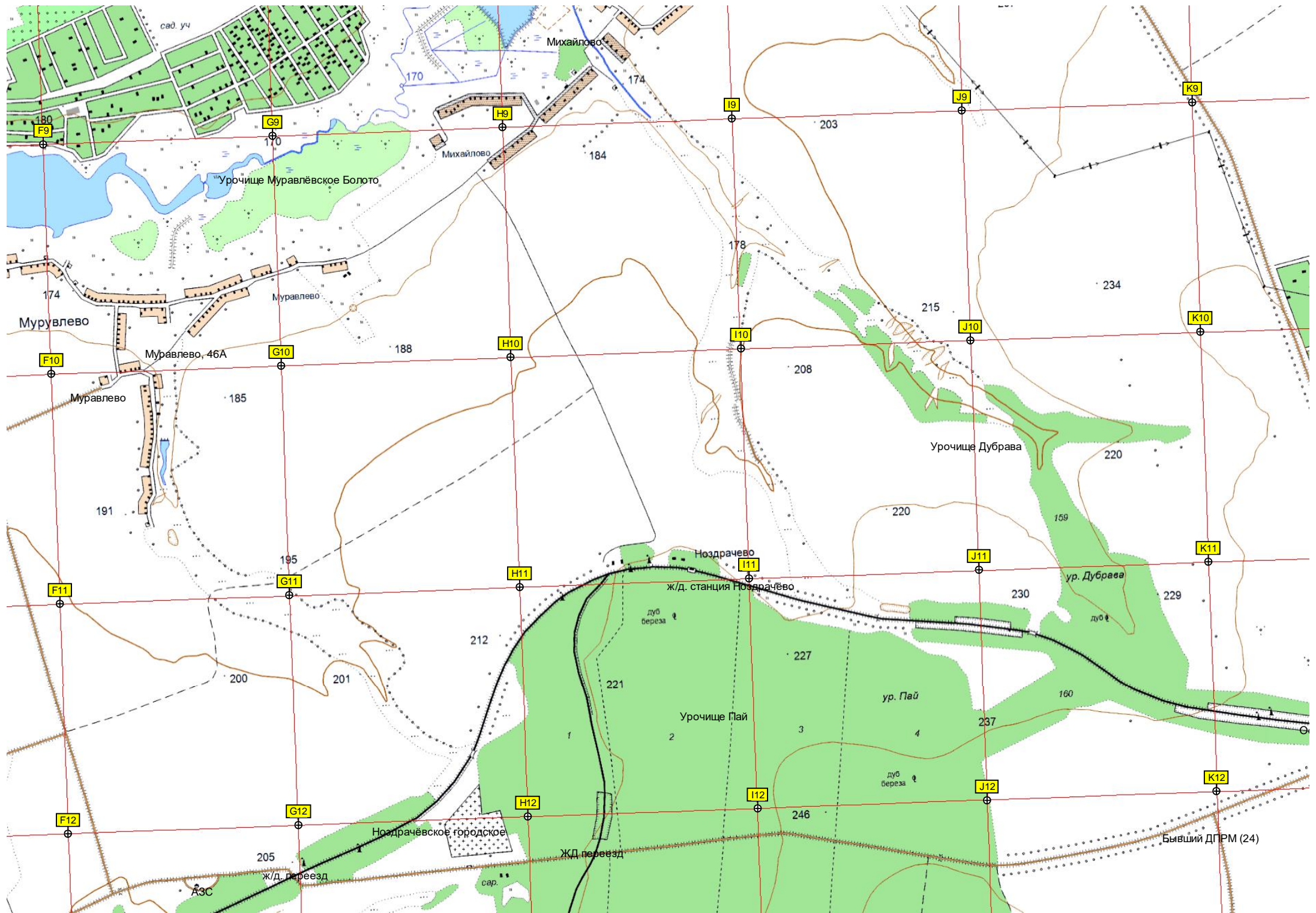
5740000

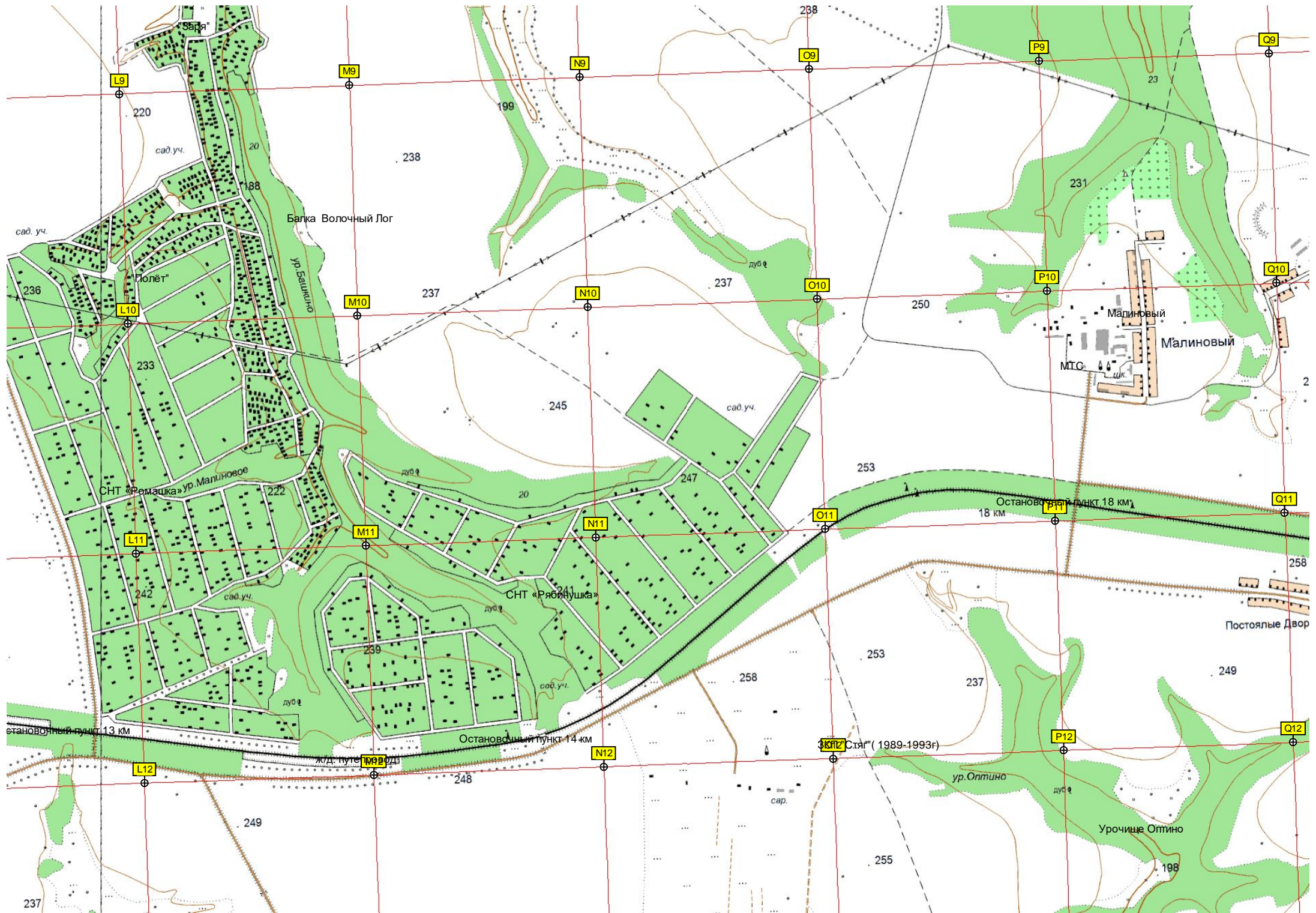
Спортивная 114

ПОПОВКА

УОК ВПП 12 Дальний приводной

Фундамент разрушенной фермы
Свалка мусора
Птицефабрика
Автодром





Заря

Балка Волочный Лог

Полёт

СНТ «Ромашка» ур. Малиновое

СНТ «Рябинушка»

Малиновы

Малиновы

МТС

Остановочный пункт 18 км

Остановочный пункт 14 км

Стя" (1989-1993г)

Урочище Оптино

Постоялые Двор

L9

M9

N9

O9

P9

Q9

L10

M10

N10

O10

P10

Q10

L11

M11

N11

O11

P11

Q11

L12

M12

N12

O12

P12

Q12

220

238

199

238

23

сад. уч.

сад. уч.

188

ур. Бешурино

237

дуб

237

250

231

236

233

237

245

сад. уч.

253

СНТ «Ромашка» ур. Малиновое

222

дуб

20

247

18 км

2

242

сад. уч.

M11

дуб

241

N11

247

253

237

258

становой пункт 13 км

L12

249

ж.д. путь

M12

248

Остановочный пункт 14 км

N12

258

O12

253

237

ур. Оптино

дуб

249

Постоялые Двор

237

249

248

258

255

198

