

Моты

44-й километр автодороги Р-258 «Байкал» (1116)

ДК на могиле красноармейца Сальникова

спорт. лаг.

Мост через ручей

Нижний Моты

Моты (д.р.ст.п.)

Шинь-монтаж

Стойка дальнобойщиков

Кафе, закусок.ч.п.

недейств.

сад.уч. (стр.)

ДНТ "Белые Росы"

АЗС (gas station) "555"

сад.уч. (стр.)

СНТ «Алюминщик»

километр автодороги Р-258 «Байкал» (1110)

Мотский утёс

12345

524

остановка автодороги Р-258 «Байкал» (1109)

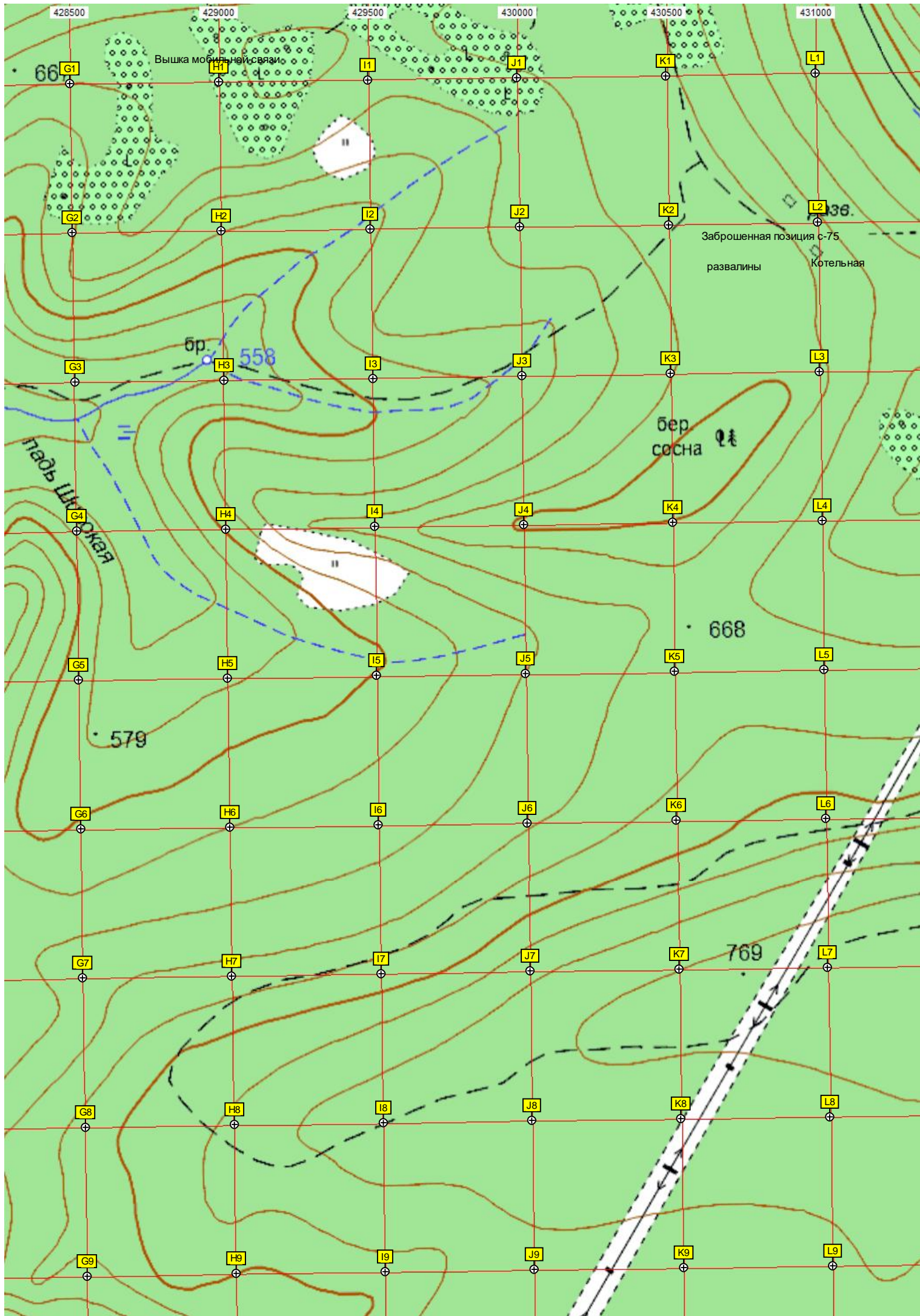
ЗУМ.

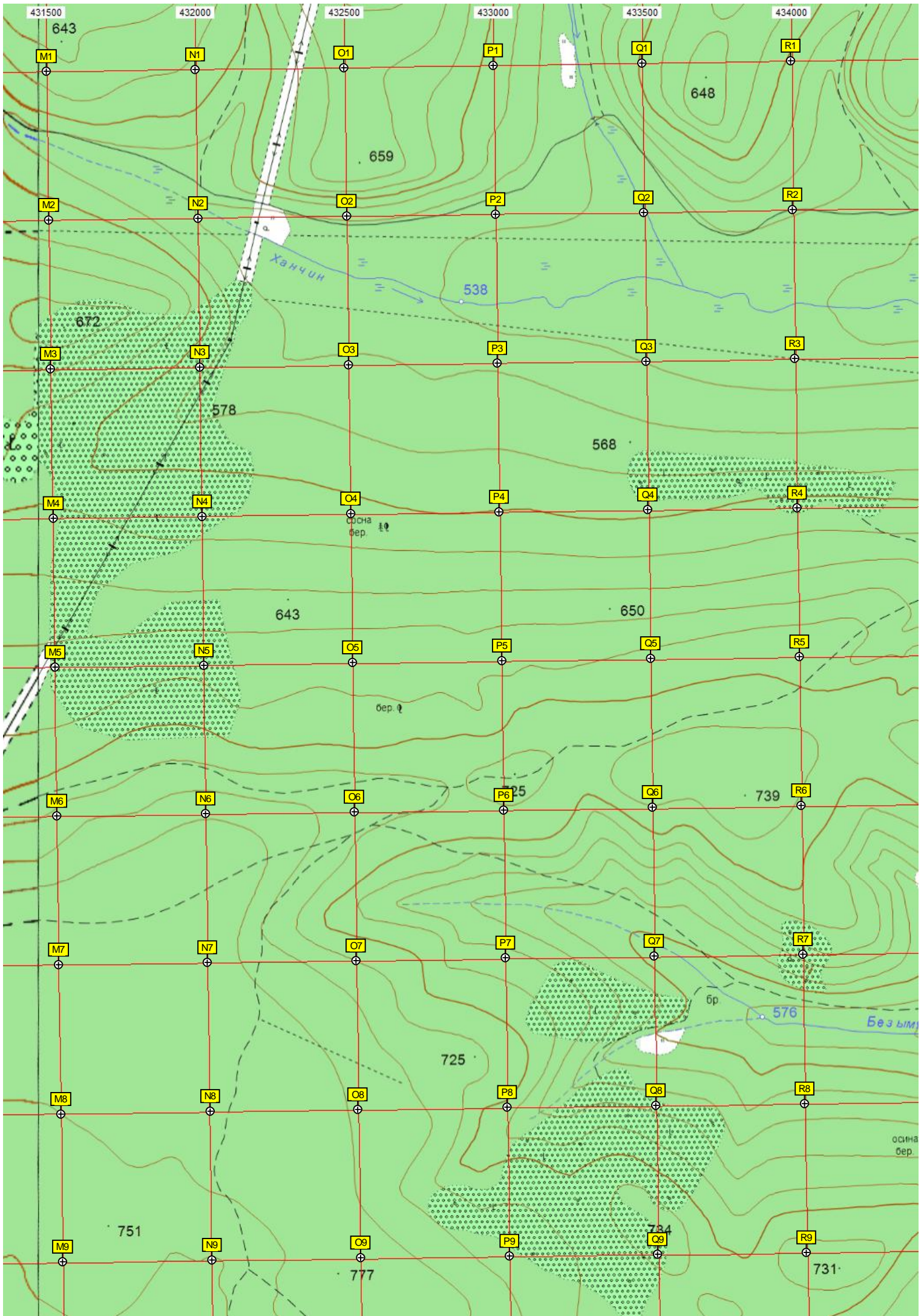
537

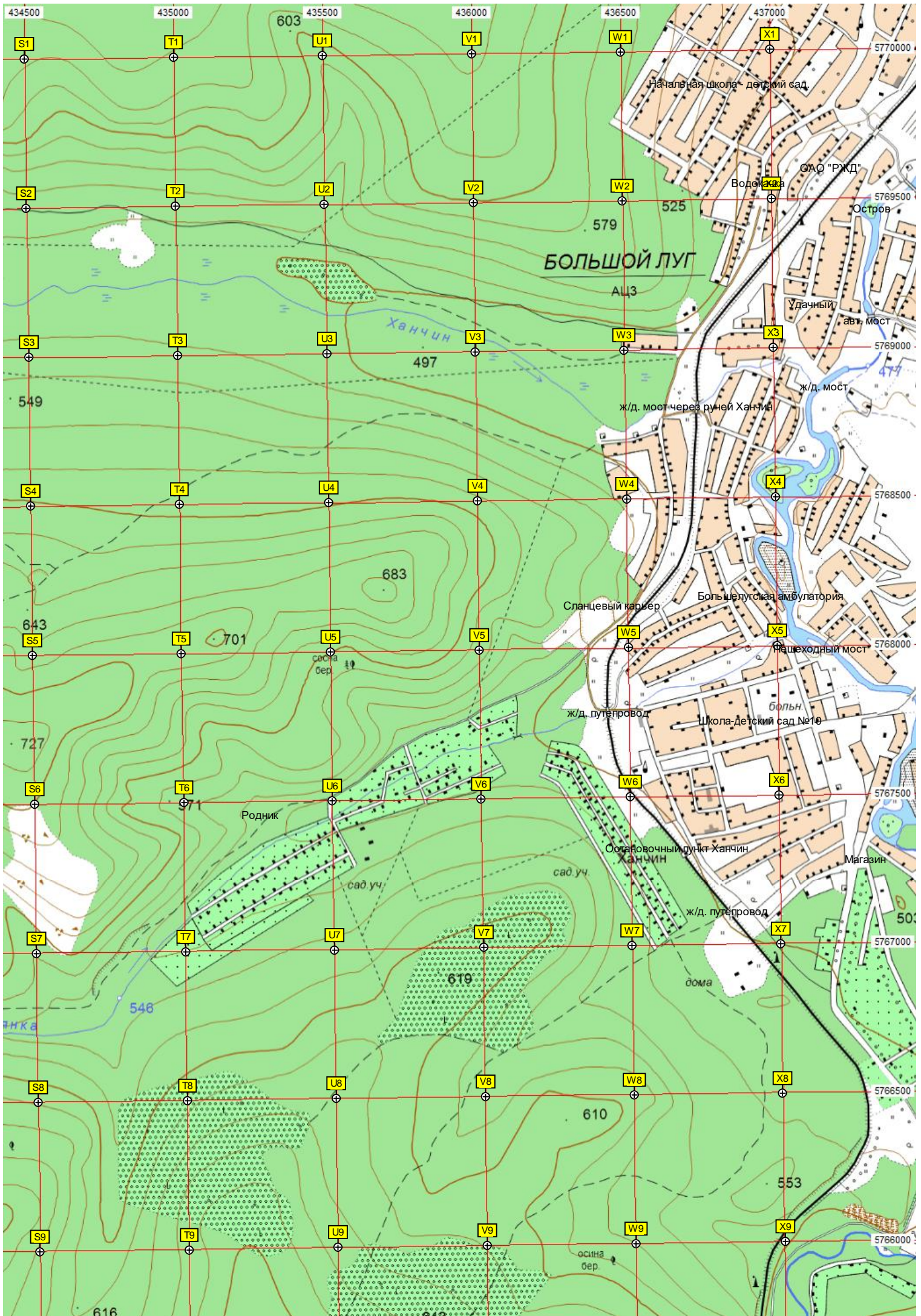
разв.

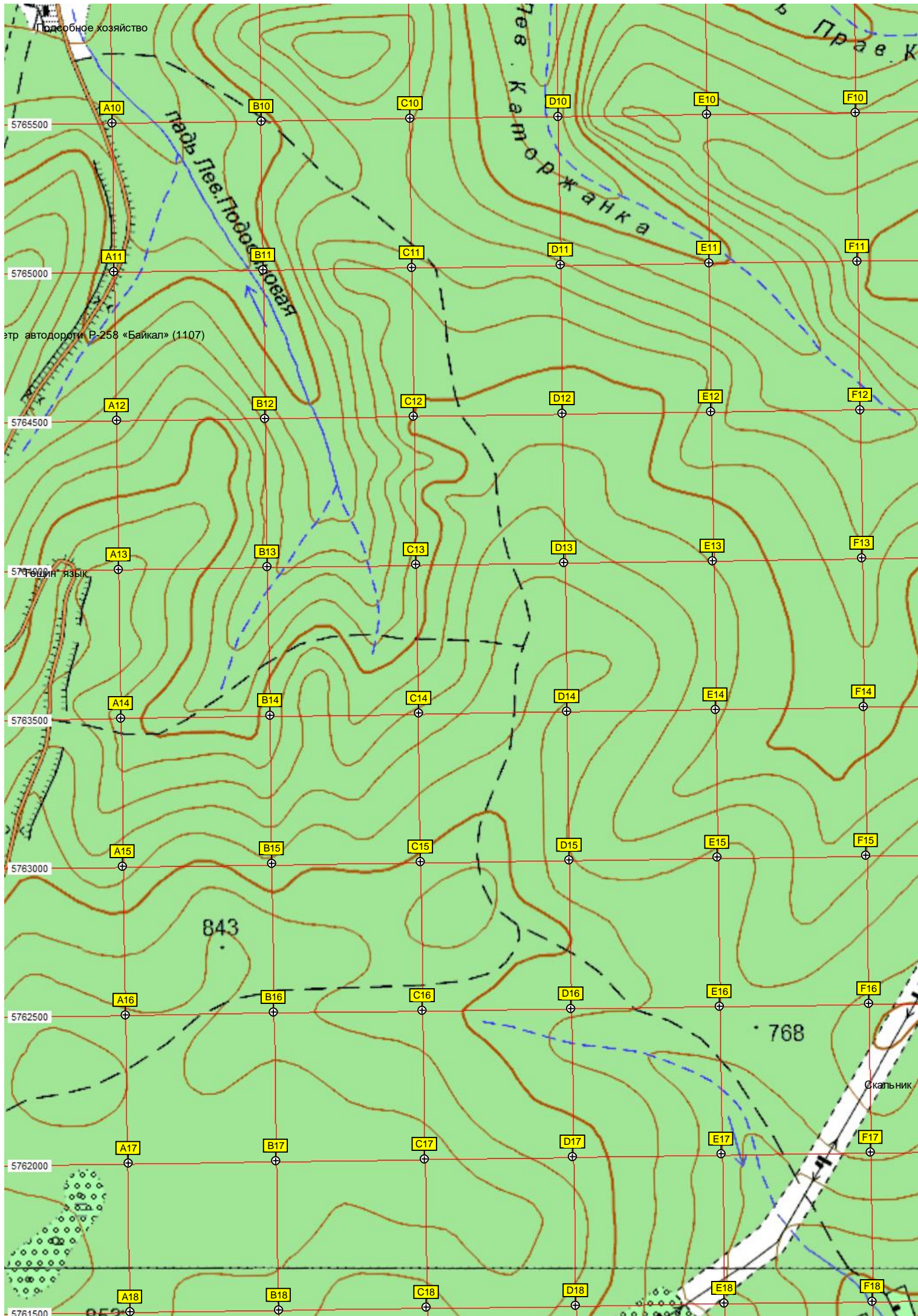
пл

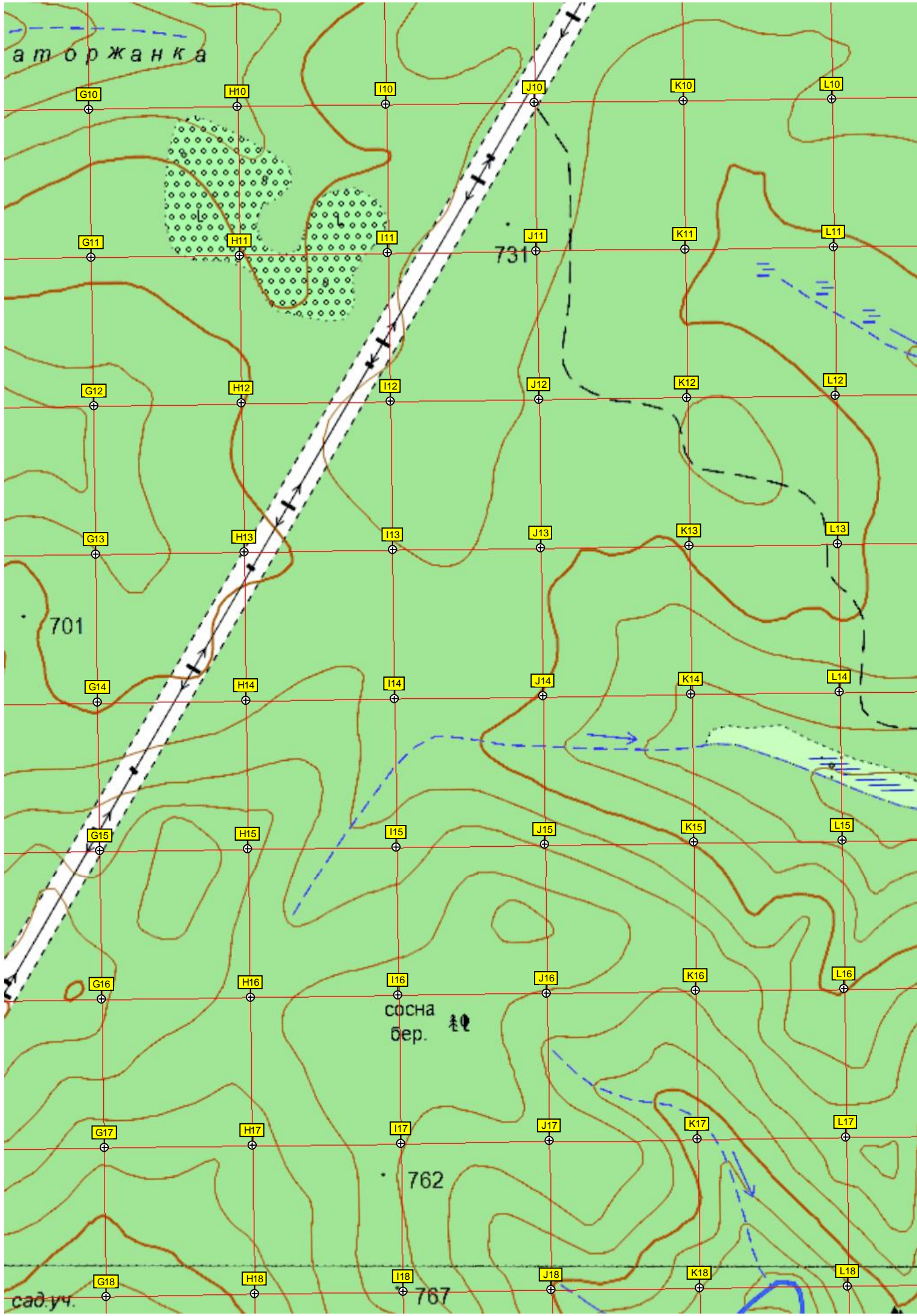
лад











аторжанка

G10

H10

I10

J10

K10

L10

G11

H11

I11

J11

K11

L11

G12

H12

I12

J12

K12

L12

G13

H13

I13

J13

K13

L13

701

G14

H14

I14

J14

K14

L14

G15

H15

I15

J15

K15

L15

G16

H16

I16

J16

K16

L16

сосна бер.

G17

H17

I17

J17

K17

L17

762

G18

H18

I18

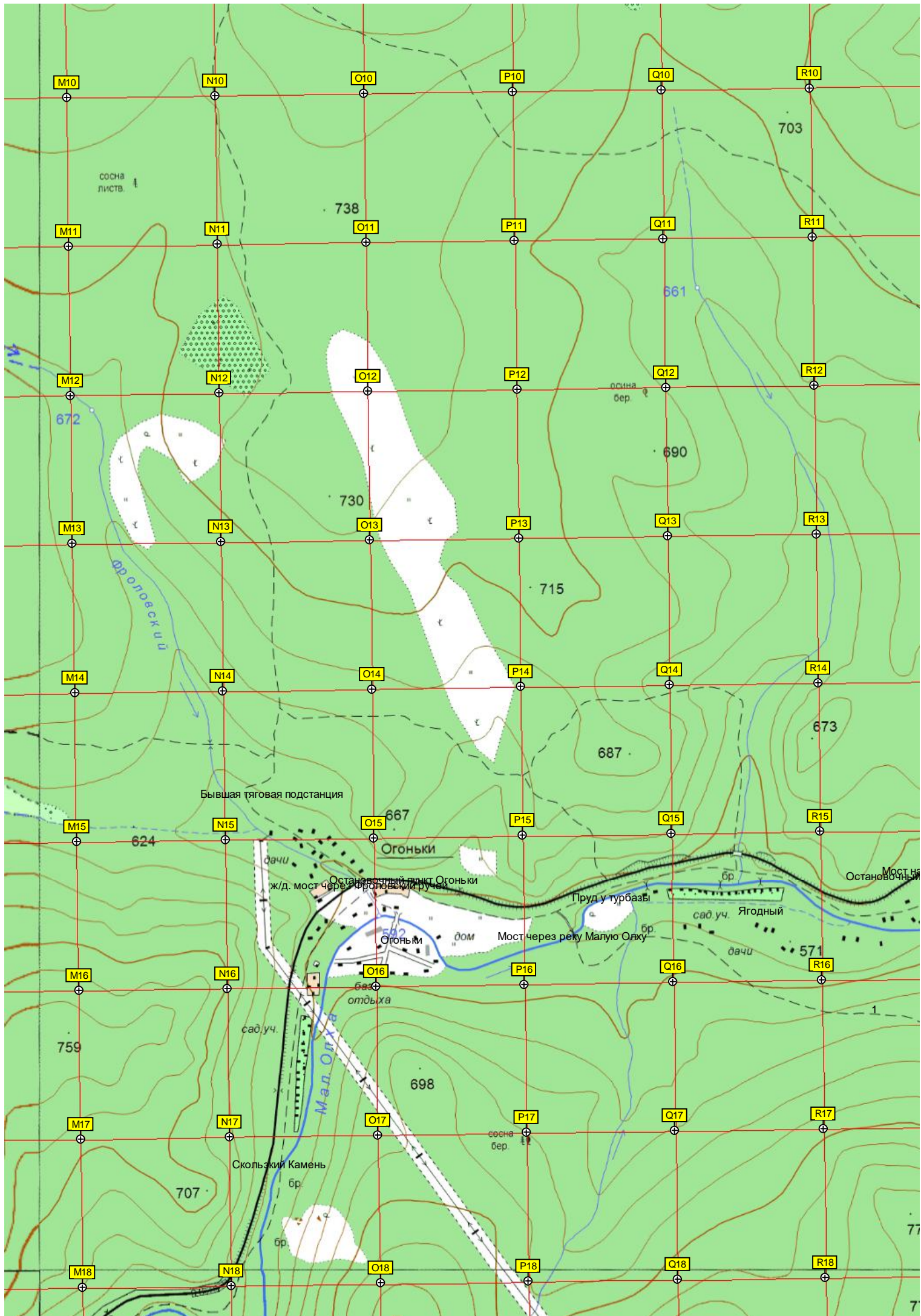
J18

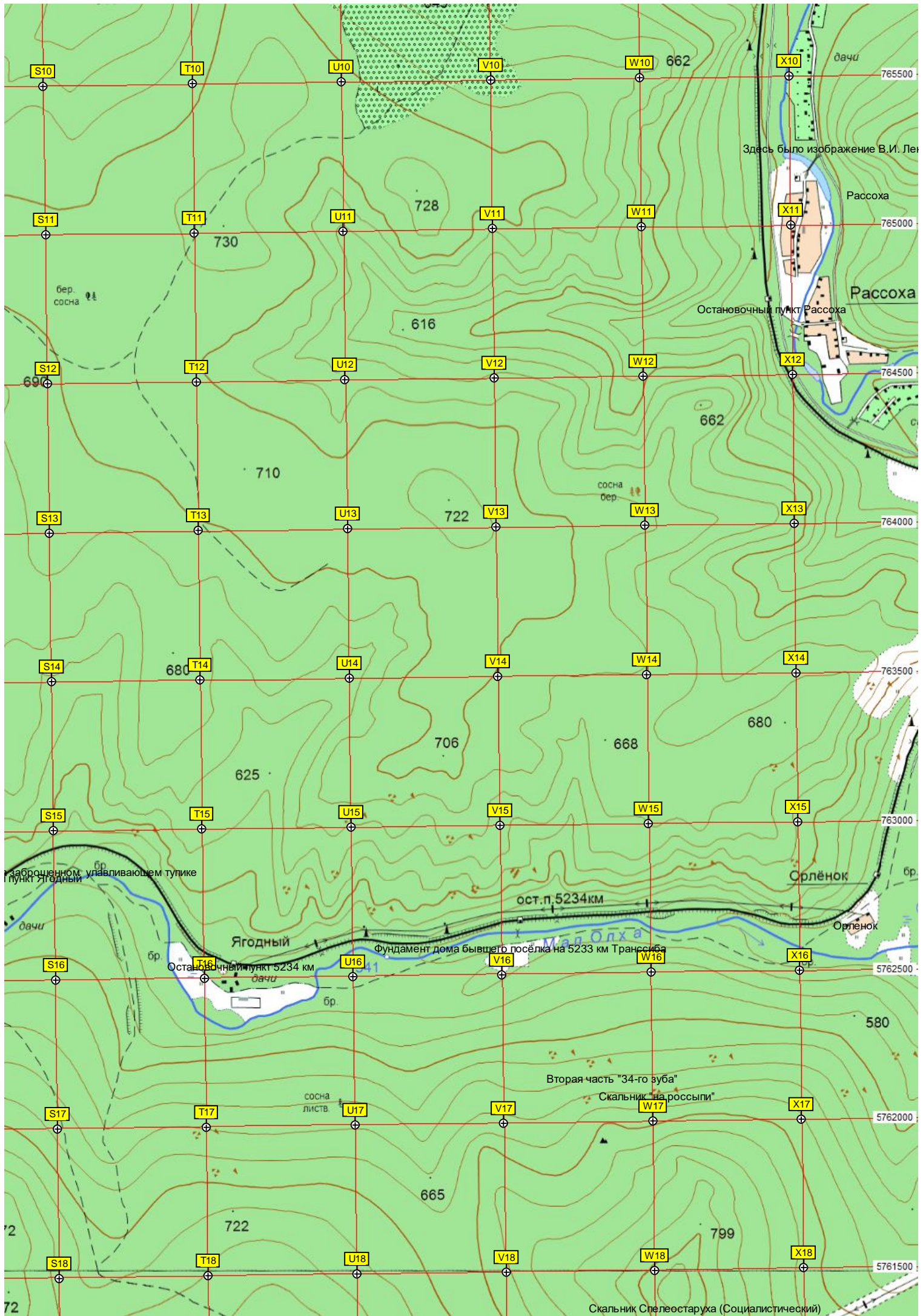
K18

L18

сад.уч.

767





Здесь было изображение В.И. Ленина

Рассоха

Остановочный пункт Рассоха

Орлёнок

Орлёнок

Ягодный

Фундамент дома бывшего посёлка на 5233 км Транссиба

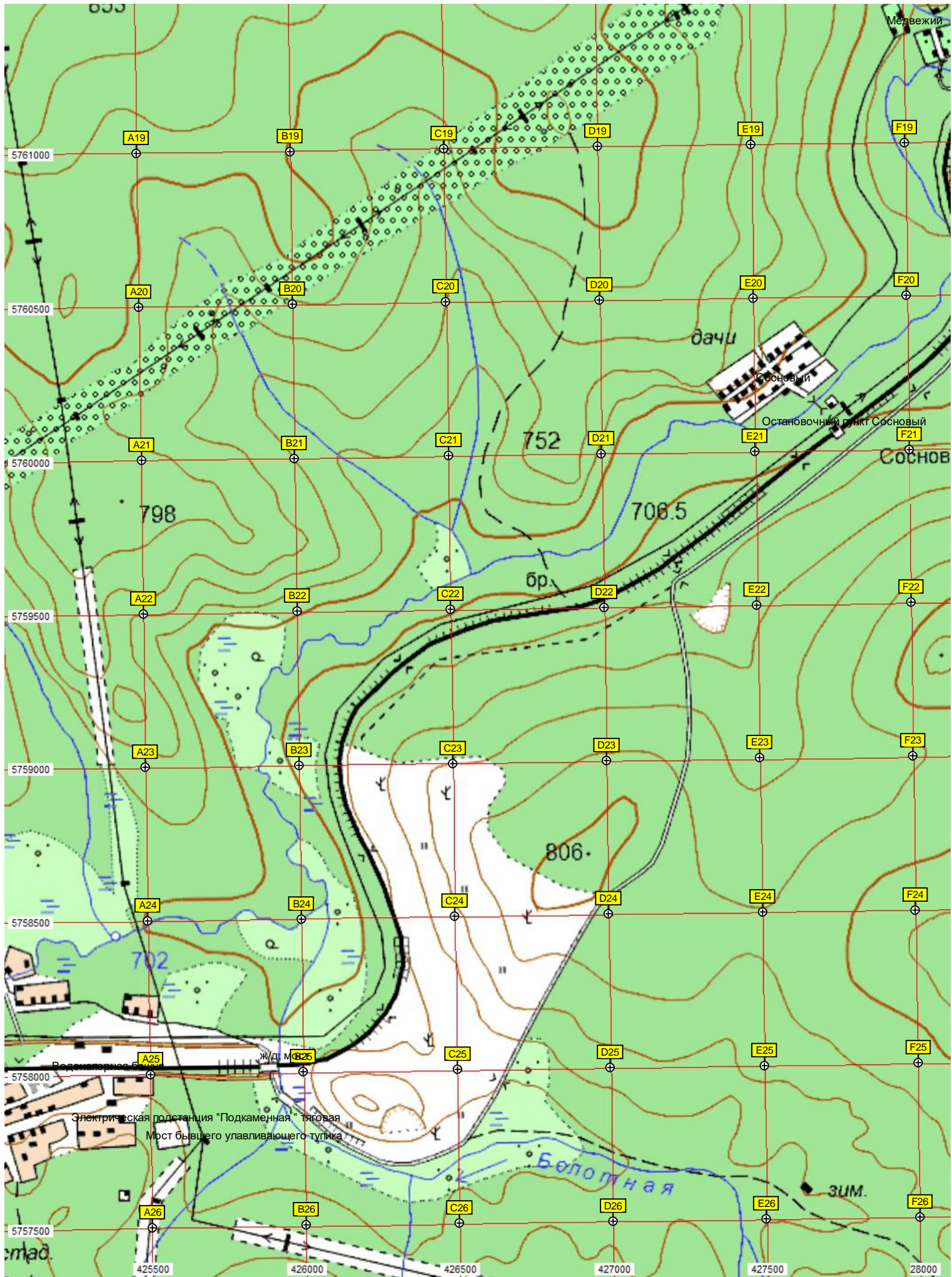
ост.п.5234км

Вторая часть "34-го зуба"

Скальник "на россыпи"

Скальник Спелеостаруха (Социалистический)







аэродромный пункт Тажный

Мал. Олха

осина

осина  
осина

Заброшенная горнолыжная трасса на Трудном

