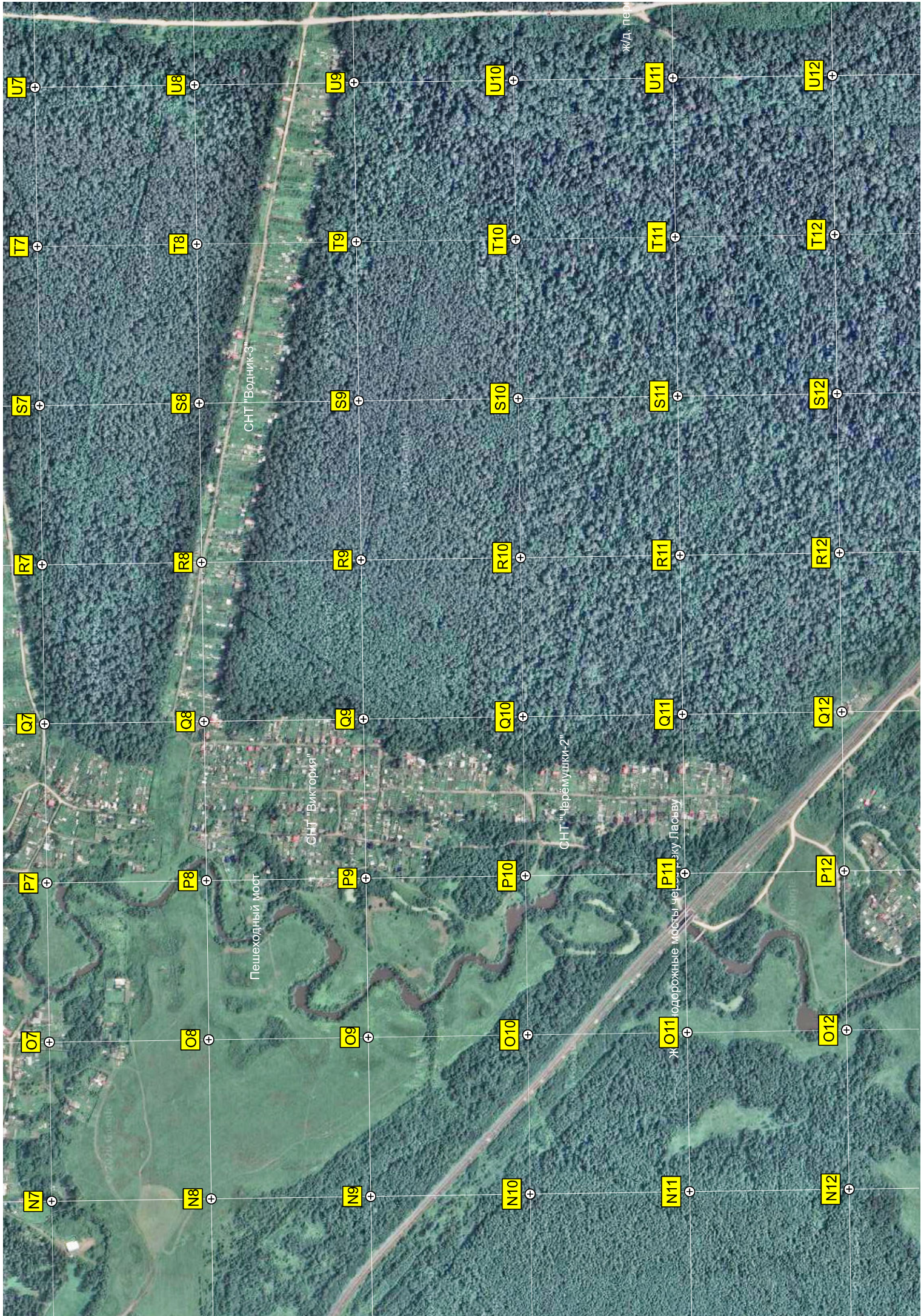


СНТ "Ласьви"

Остатовочный пункт Ласьва

Свалка мусора

Жд. путепровод



U7

U8

U9

U10

U11

U12

T7

T8

T9

T10

T11

T12

S7

S8

S9

S10

S11

S12

R7

R8

R9

R10

R11

R12

Q7

Q8

Q9

Q10

Q11

Q12

P7

P8

P9

P10

P11

P12

O7

O8

O9

O10

O11

O12

N7

N8

N9

N10

N11

N12

СНТ "Водник-3"

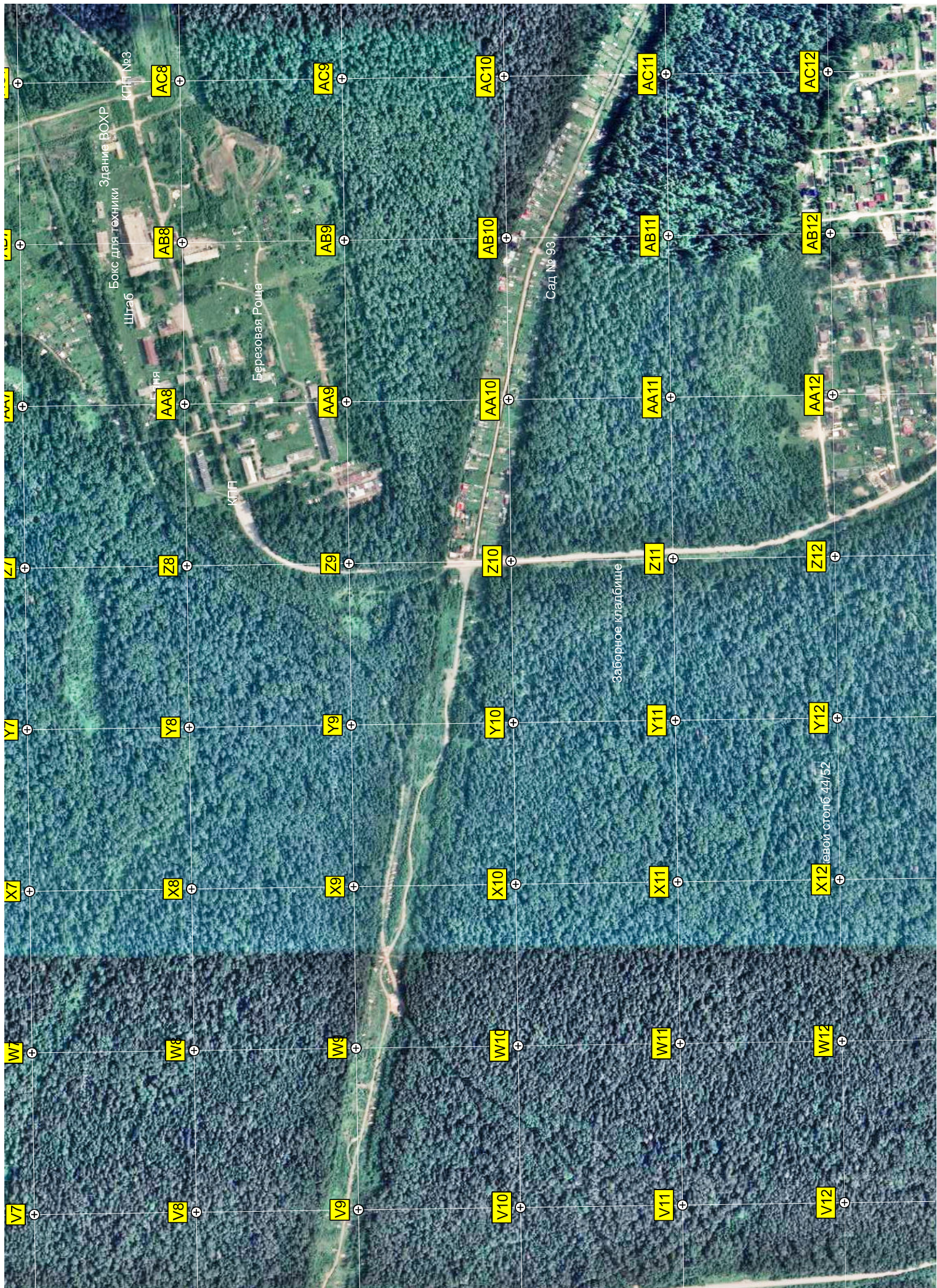
СНТ "Виктория"

СНТ "Черемухи-2"

Пешеходный мост

ж/д. пер.

Ж/д дорожные мосты, черт. Ласаву



Здание ВОХР

Бокс для техники

Штраб

Березовая Роща

Сад № 93

Заборное кладбище

Свой столб 44/52

AC8

AC9

AC10

AC11

AC12

AB8

AB9

AB10

AB11

AB12

AA8

AA9

AA10

AA11

AA12

Z8

Z9

Z10

Z11

Z12

Y8

Y9

Y10

Y11

Y12

X8

X9

X10

X11

X12

W8

W9

W10

W11

W12

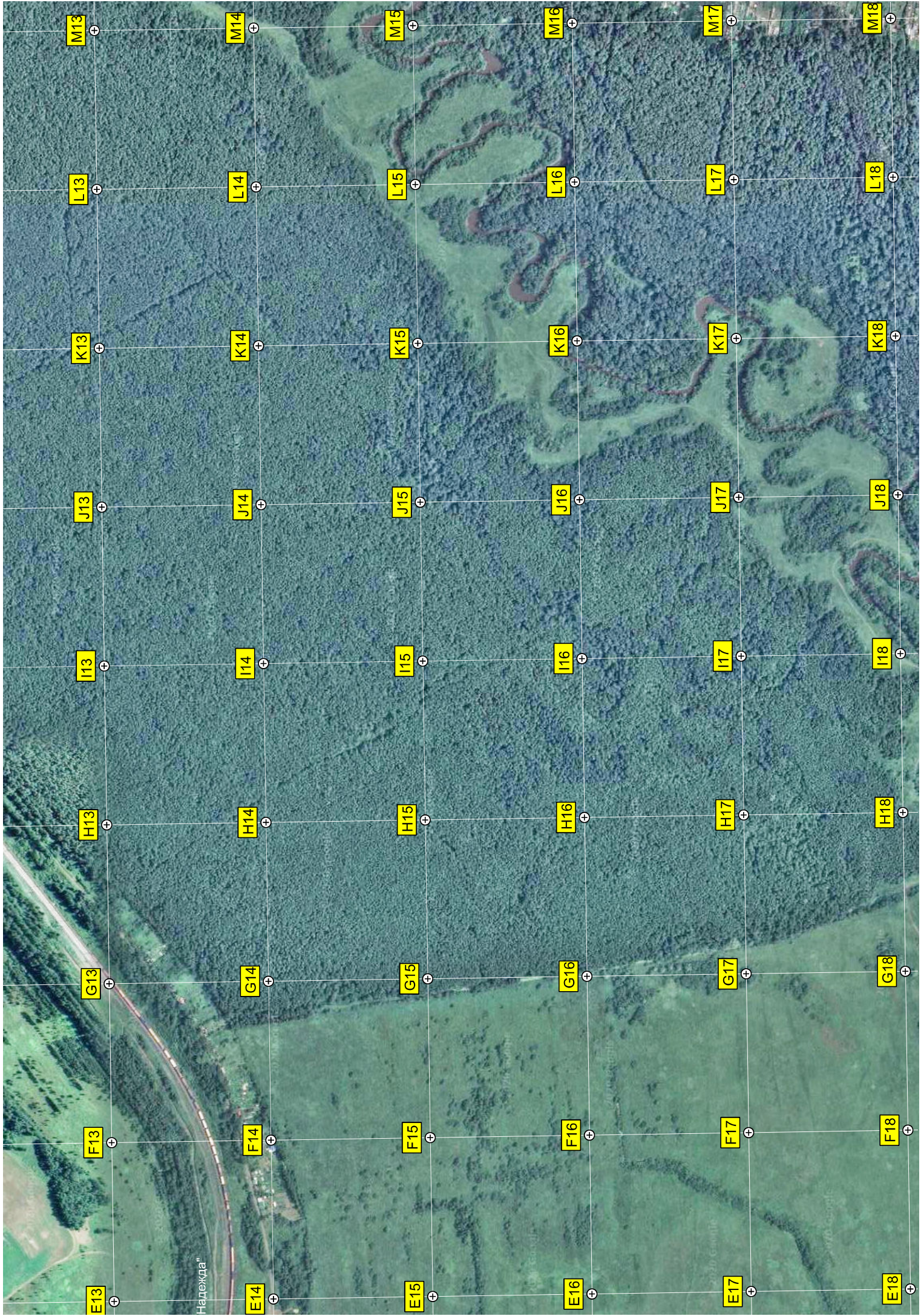
V8

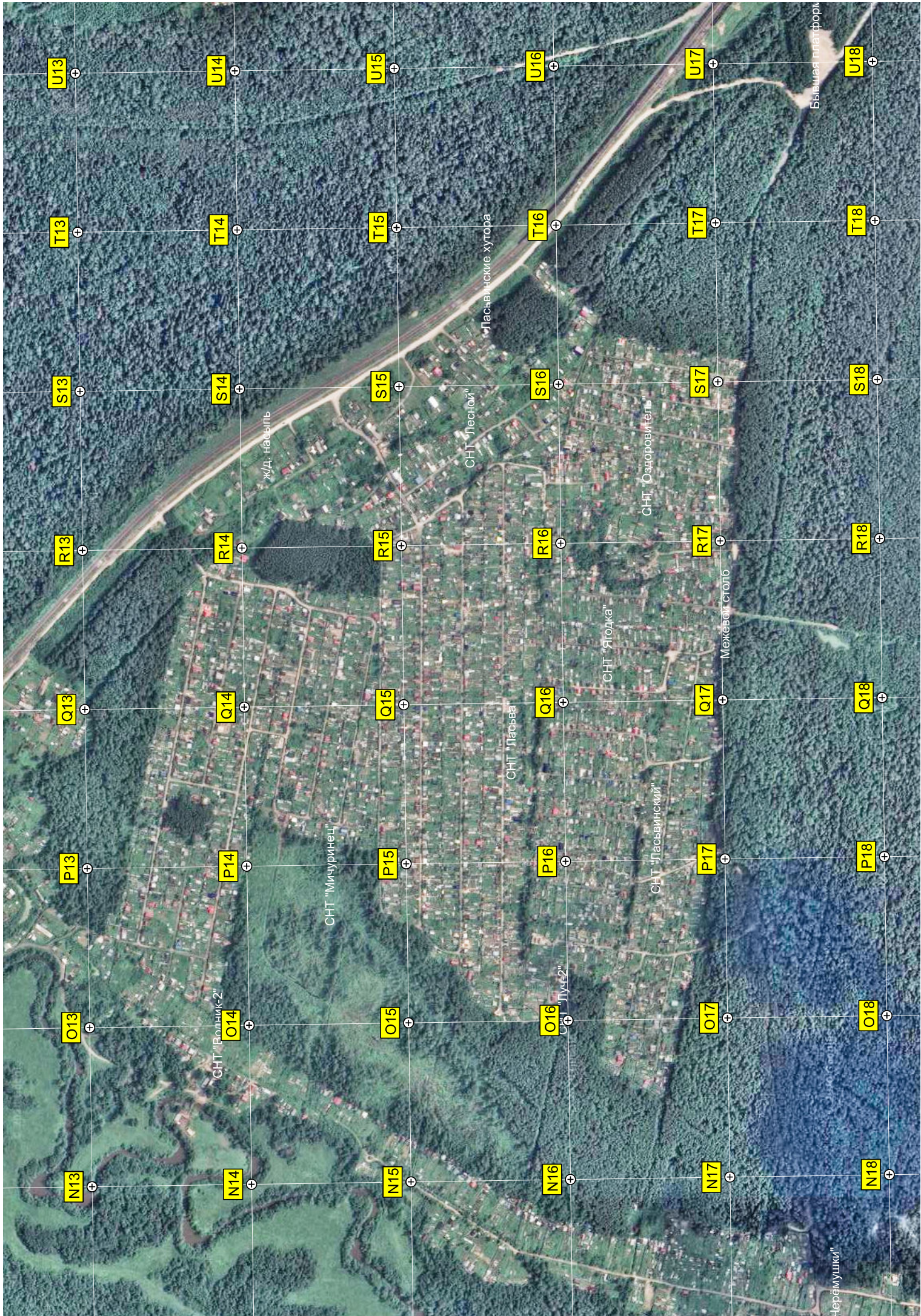
V9

V10

V11

V12





U13

U14

U15

U16

U17

U18

T13

T14

T15

T16

T17

T18

S13

S14

S15

S16

S17

S18

R13

R14

R15

R16

R17

R18

Q13

Q14

Q15

Q16

Q17

Q18

P13

P14

P15

P16

P17

P18

O13

O14

O15

O16

O17

O18

N13

N14

N15

N16

N17

N18

СНТ "Родник-2"

СНТ "Мичуринец"

СНТ "Лесной"

СНТ "Ласьва"

СНТ "Ягодка"

СНТ "Ласьвинский"

СНТ "Оздоровитель"

СНТ "Пучок-2"

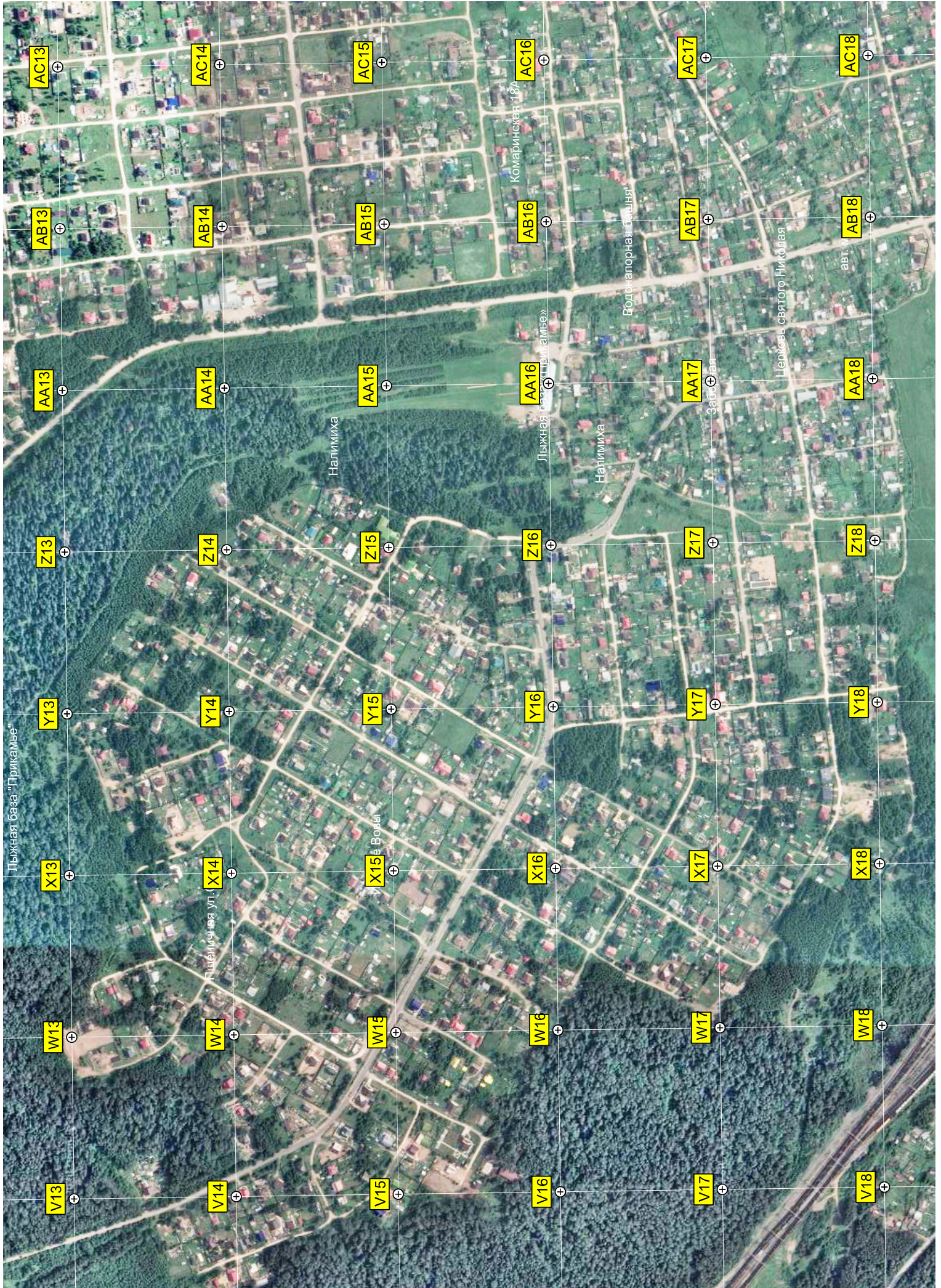
Бывшая платформа

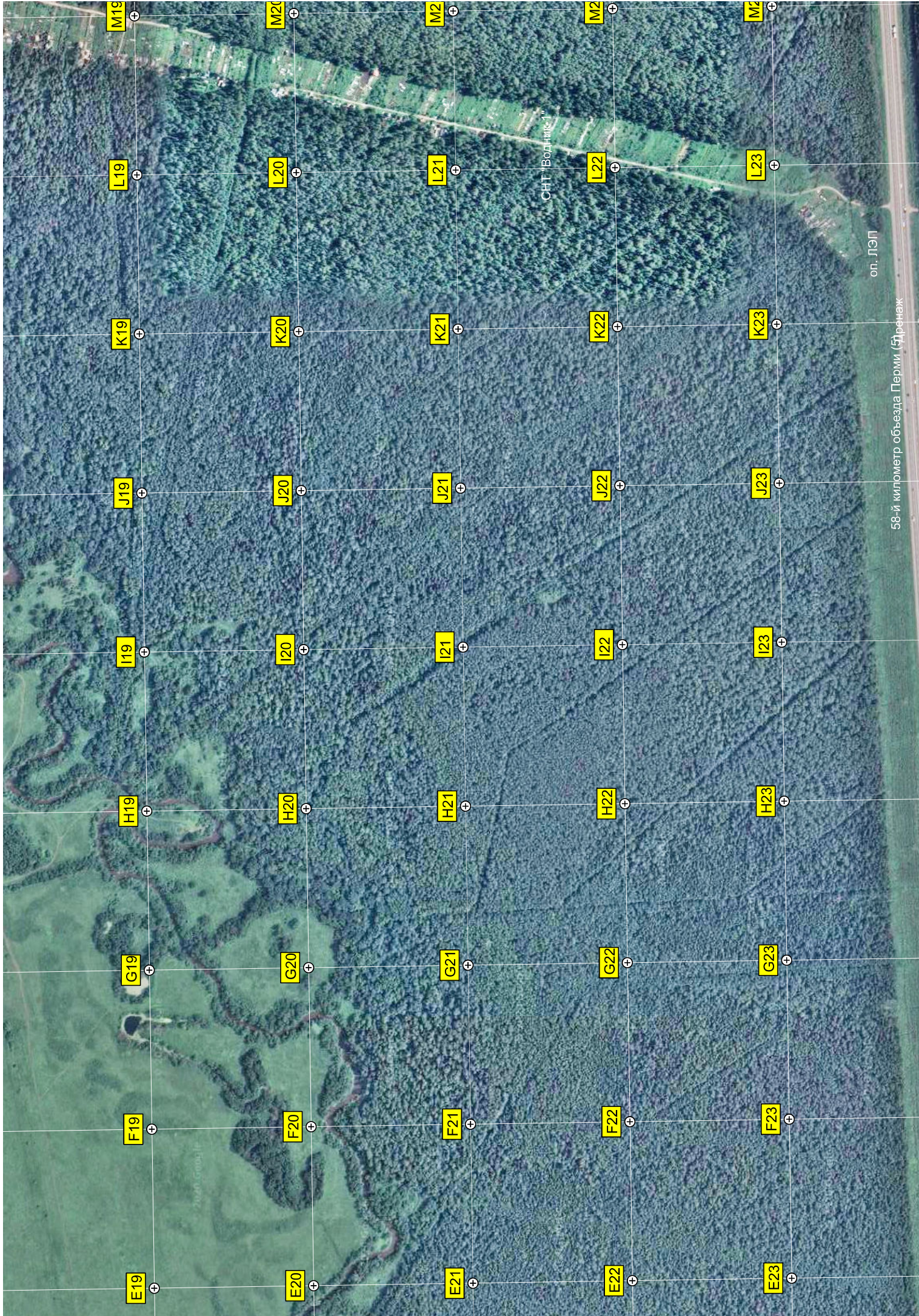
ж/д. насыпь

Ласьвинские хутора

Межевой столб

Черемушки





СНТ "Водник-1"

оп. ЛЭП

58-й километр объезда Перми (дренаж)

U19

T19

S19

R19

Q19

P19

O19

N19

U20

T20

S20

R20

Q20

P20

O20

N20

U21

T21

S21

R21

Q21

P21

O21

N21

U22

T22

S22

R22

Q22

P22

O22

N22

U23

T23

S23

R23

Q23

P23

O23

N23

U24

T24

S24

R24

Q24

P24

O24

N24

Дренаж

56-й километр объезда Перми (7)

Поворотный столбик Синие горки

57-й километр объезда Перми (6)
Дренаж

СНТ №

