

Демонтированная УР-100К (SS-11) установки МБР (15 г)

Исток реки Берсяк

Исток реки Сухой Балчуг

Хранилище

Старая площадка РВСН (БСЛ-1)

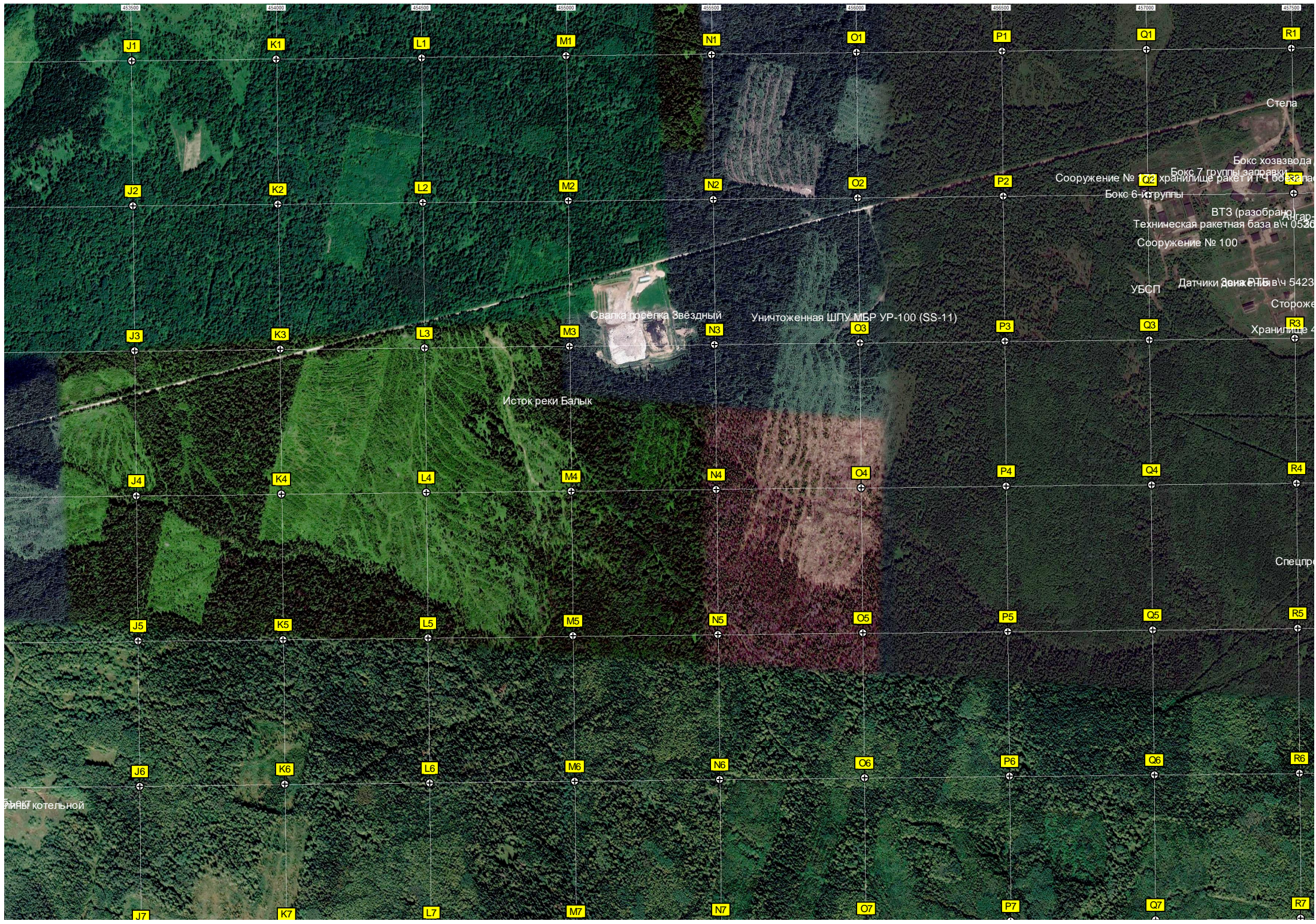
Ангар ТО БЧ

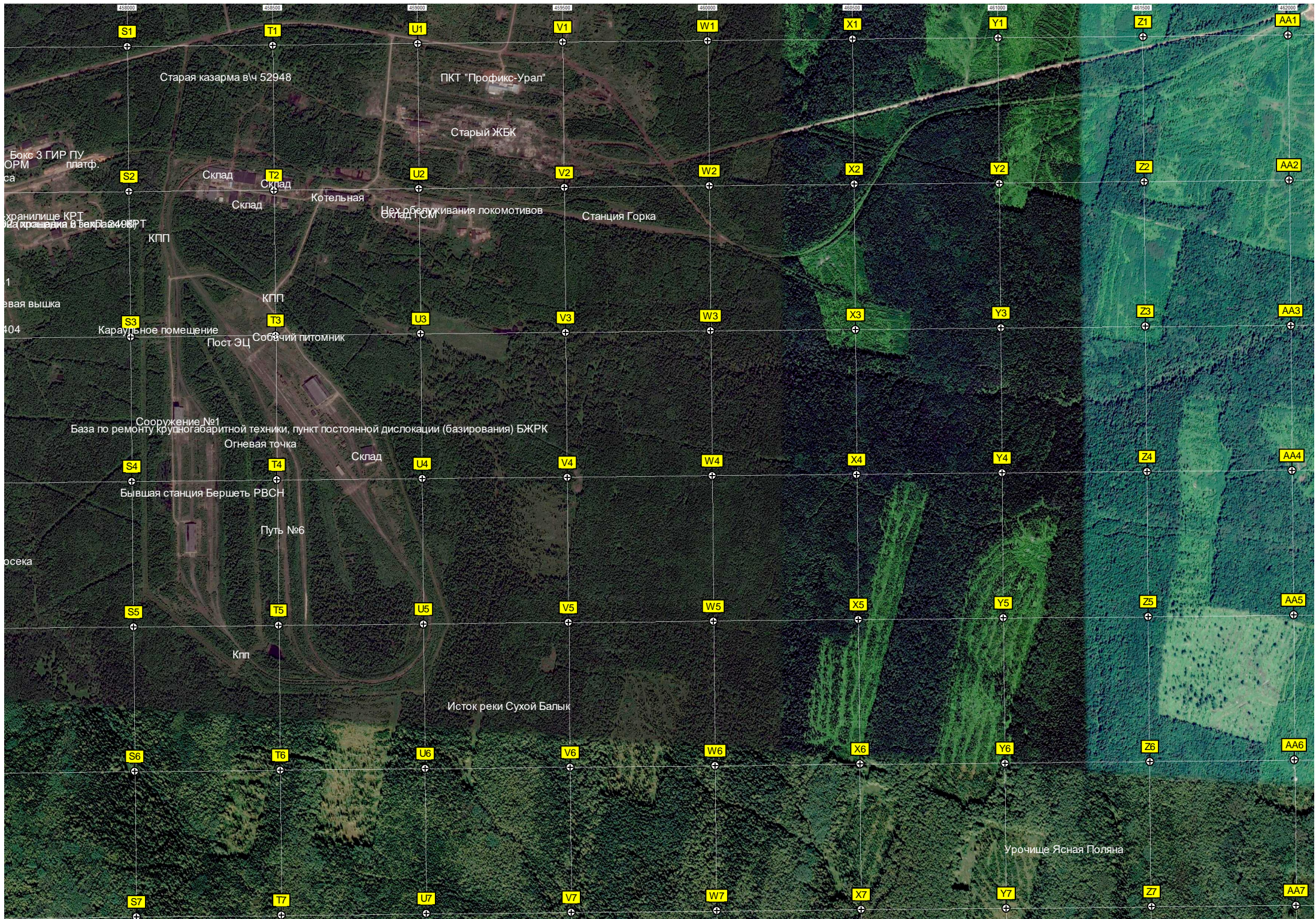
Скважина 1го подъема

Военная

Исток ручья Косой Лог

Пруд





458000

458500

459000

459500

460000

460500

461000

462000

S1

T1

U1

V1

W1

X1

Y1

Z1

AA1

Старая казарма в/ч 52948

ПКТ "Профикс-Урал"

Бокс 3 ГИР ПУ
ОПМ
са

S2

T2

U2

V2

W2

X2

Y2

Z2

AA2

Склад

Склад

Котельная

Пункт обслуживания локомотивов

Станция Горка

Хранилище КРТ
Базисная в Балашов

КПП

1
евая вышка

404

S3

T3

U3

V3

W3

X3

Y3

Z3

AA3

Карaulное помещение

Пост ЭЦ
Собачий питомник

База по ремонту крупногабаритной техники, пункт постоянной дислокации (базирования) БЖРК

Огневая точка

Склад

S4

T4

U4

V4

W4

X4

Y4

Z4

AA4

Бывшая станция Бершеть РВСН

Путь №6

осека

S5

T5

U5

V5

W5

X5

Y5

Z5

AA5

Кпп

Исток реки Сухой Балык

S6

T6

U6

V6

W6

X6

Y6

Z6

AA6

Урочище Ясная Поляна

S7

T7

U7

V7

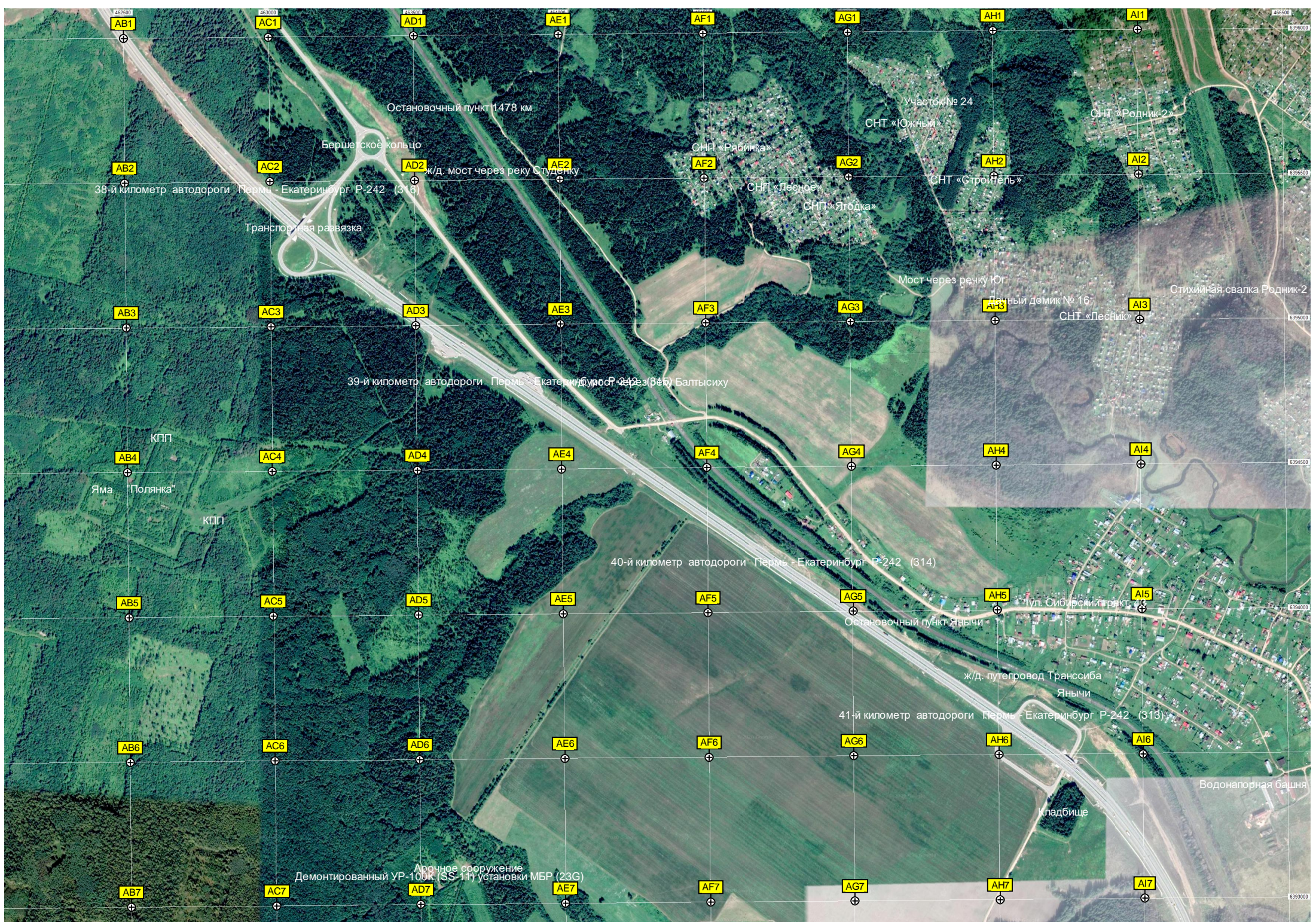
W7

X7

Y7

Z7

AA7



462500
AB1

463000
AC1

463500
AD1

464000
AE1

464500
AF1

465000
AG1

465500
AH1

466000
AI1

462500
AB2

463000
AC2

463500
AD2

464000
AE2

464500
AF2

465000
AG2

465500
AH2

466000
AI2

462500
AB3

463000
AC3

463500
AD3

464000
AE3

464500
AF3

465000
AG3

465500
AH3

466000
AI3

462500
AB4

463000
AC4

463500
AD4

464000
AE4

464500
AF4

465000
AG4

465500
AH4

466000
AI4

462500
AB5

463000
AC5

463500
AD5

464000
AE5

464500
AF5

465000
AG5

465500
AH5

466000
AI5

462500
AB6

463000
AC6

463500
AD6

464000
AE6

464500
AF6

465000
AG6

465500
AH6

466000
AI6

462500
AB7

463000
AC7

463500
AD7

464000
AE7

464500
AF7

465000
AG7

465500
AH7

466000
AI7

Остановочный пункт 1478 км

Бершеское кольцо

38-й километр автодороги Пермь - Екатеринбург Р-242 (316)

Транспортная развязка

39-й километр автодороги Пермь - Екатеринбург Р-242 (316) Балтысику

КПП

Яма

Полянка

КПП

40-й километр автодороги Пермь - Екатеринбург Р-242 (314)

41-й километр автодороги Пермь - Екатеринбург Р-242 (313)

ж/д. путепровод Транссиба Янычи

Демонтированный УР-100К (SS-11) установки МБР (23G)

Мост через речку Юг

Стихийная свалка Родник-2

Участок № 24

СНТ «Родник-2»

СНП «Рябинка»

СНП «Лесное»

СНП «Ягодка»

СНТ «Строитель»

Личный домик № 16

СНТ «Песнико»

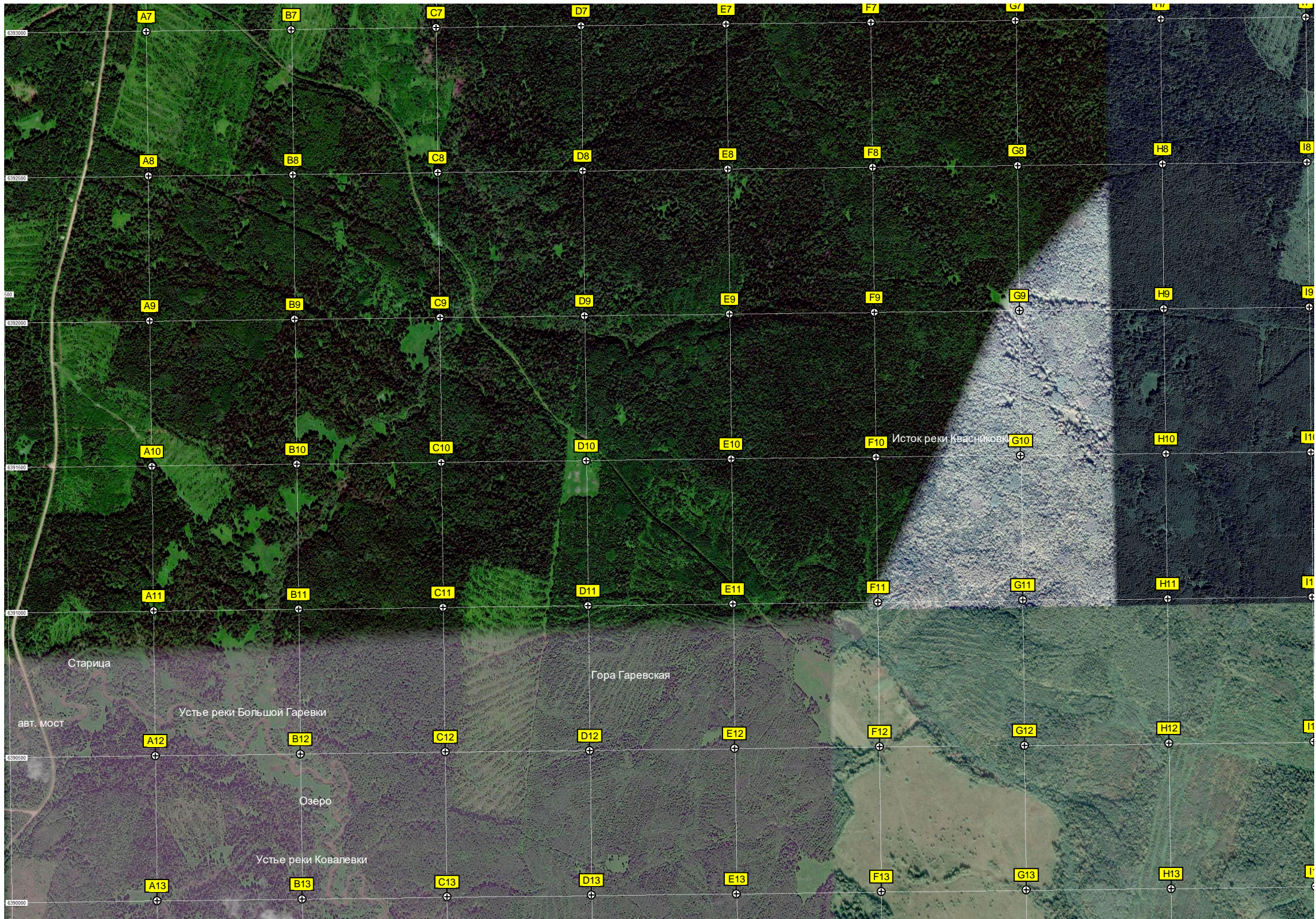
Ул. Сибирский тракт 44

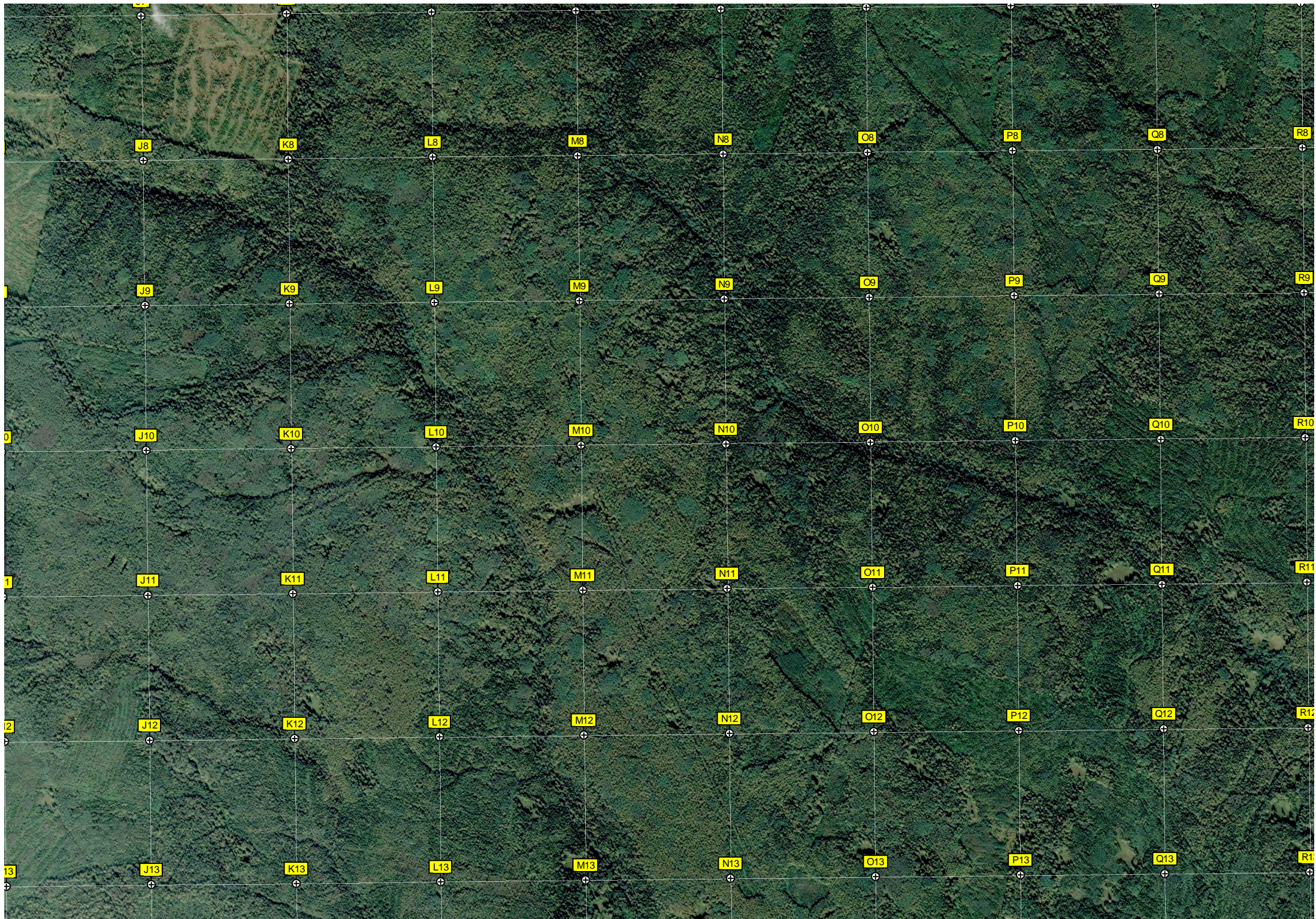
Остановочный пункт Янычи

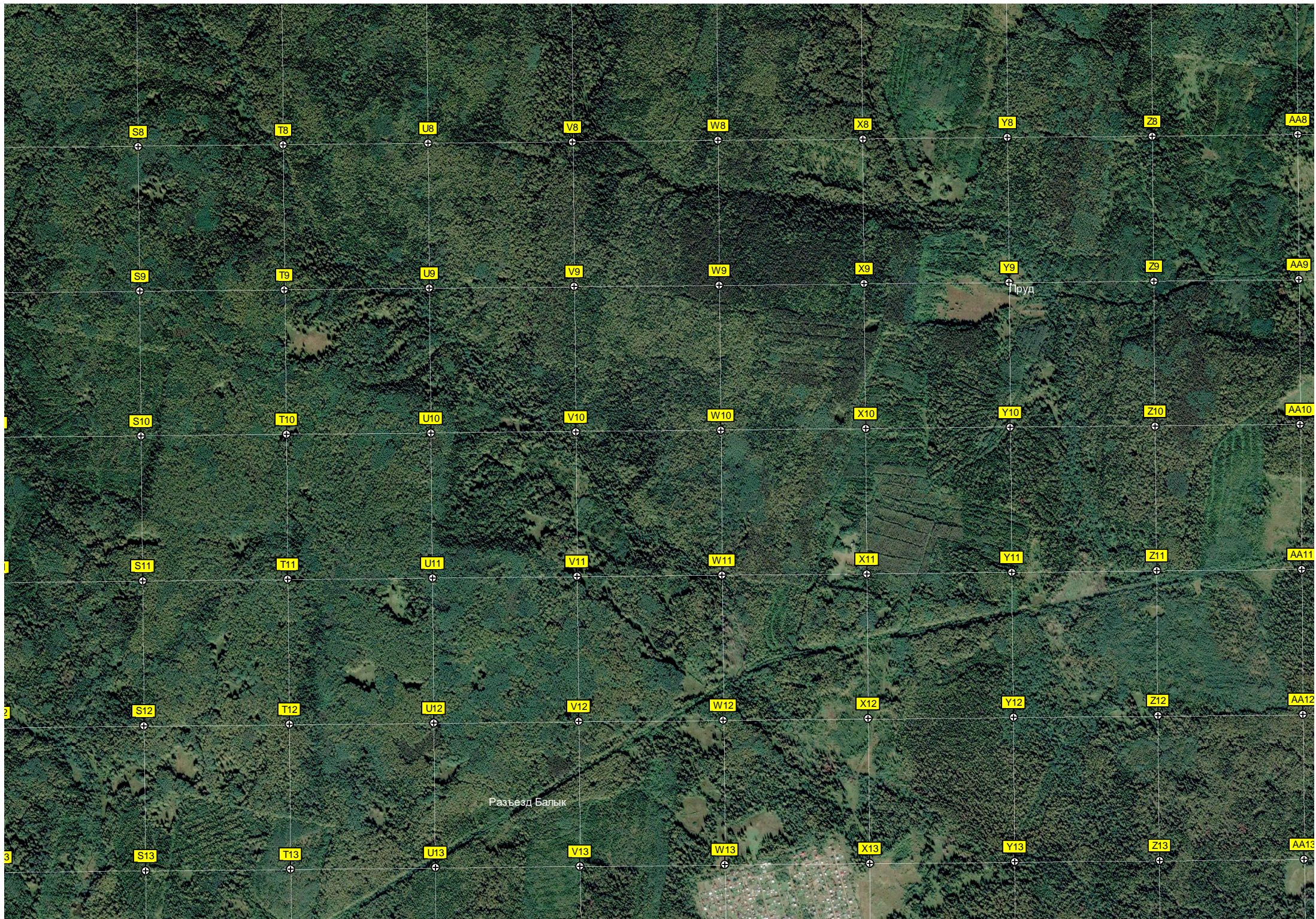
Водонапорная башня

кладбище

466500
6396000
6396500
6397000
6397500
6398000
6398500
6399000
6399500
6400000







S8

T8

U8

V8

W8

X8

Y8

Z8

AA8

S9

T9

U9

V9

W9

X9

Y9

Z9

AA9

S10

T10

U10

V10

W10

X10

Y10

Z10

AA10

S11

T11

U11

V11

W11

X11

Y11

Z11

AA11

S12

T12

U12

V12

W12

X12

Y12

Z12

AA12

S13

T13

U13

V13

W13

X13

Y13

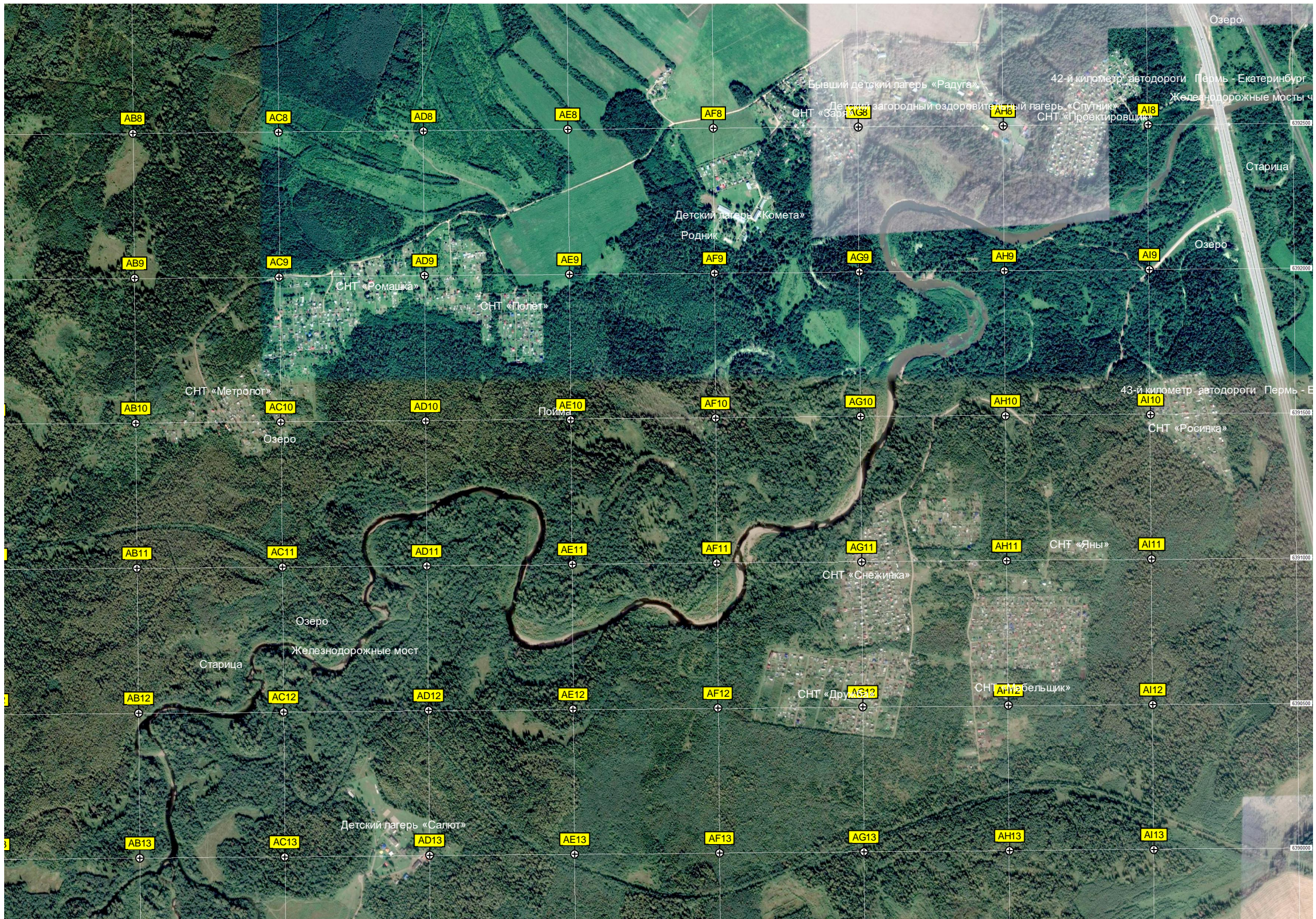
Z13

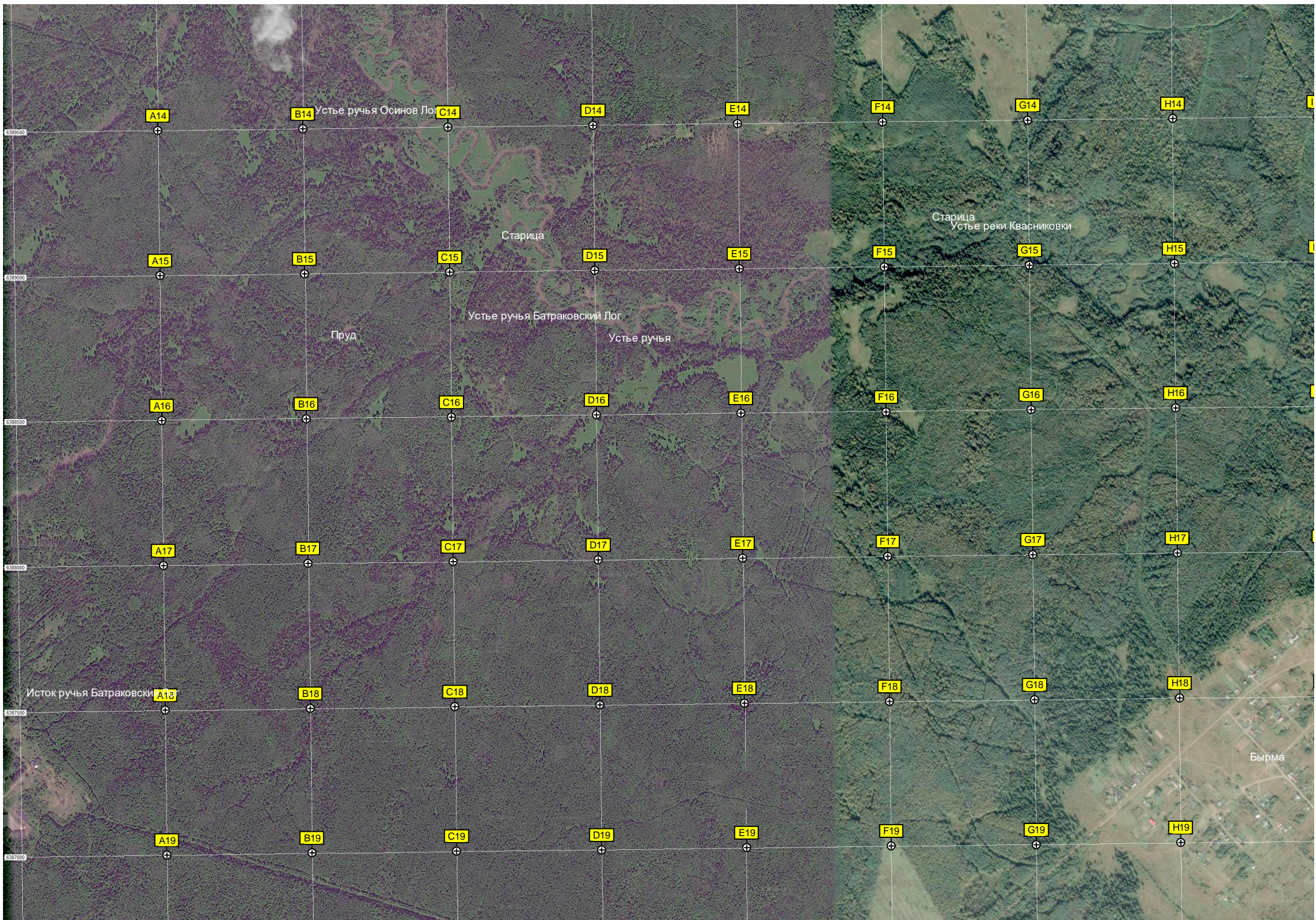
AA13

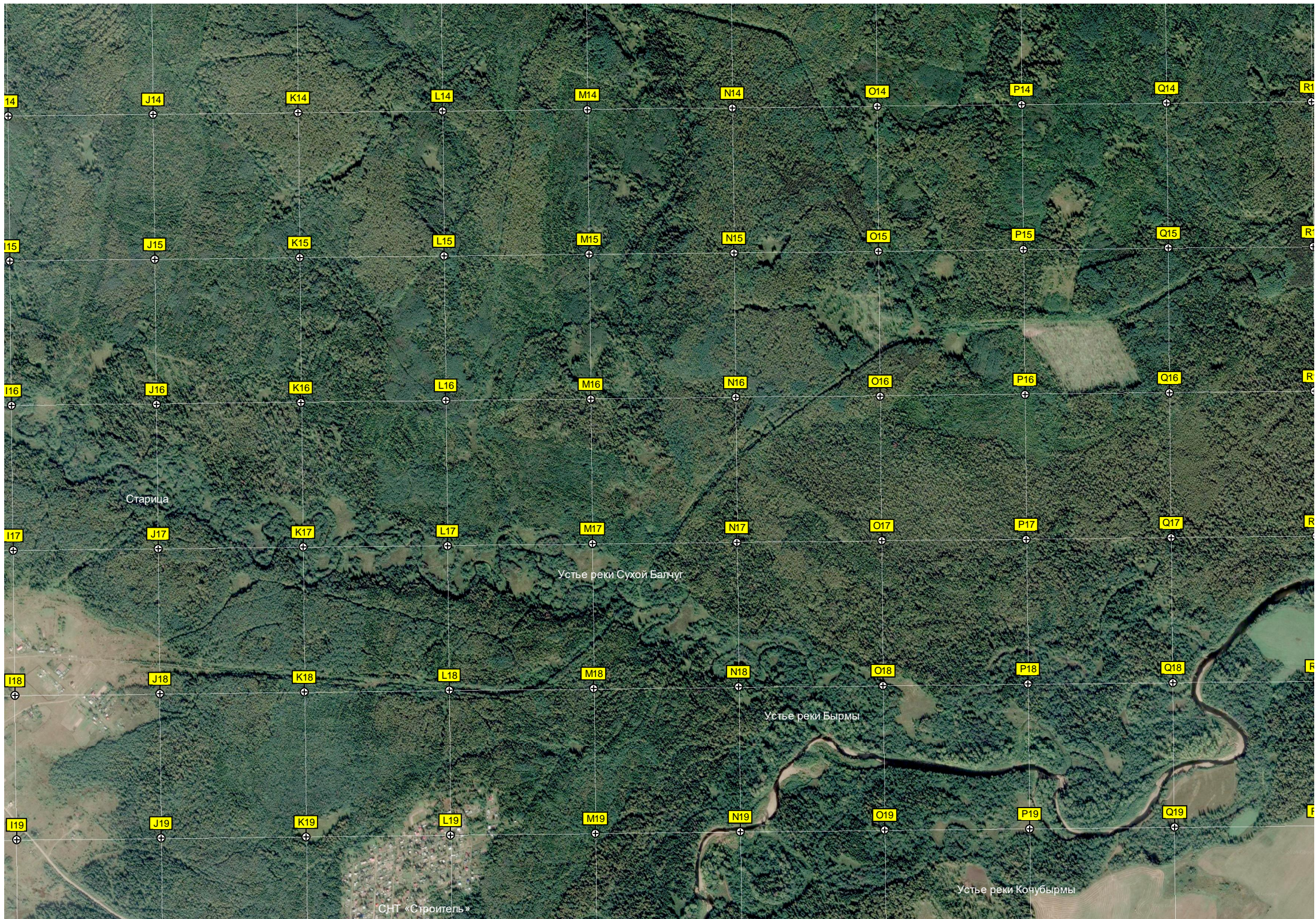
Пруд

Разъезд Балык

3







| Row Label | Column Label | Approximate Location |
|-----------|--------------|--------------------------|
| I14 | J14 | Top left corner |
| I14 | K14 | Top left |
| I14 | L14 | Top center-left |
| I14 | M14 | Top center |
| I14 | N14 | Top center-right |
| I14 | O14 | Top right |
| I14 | P14 | Top right |
| I14 | Q14 | Top right |
| I14 | R14 | Top right edge |
| I15 | J15 | Second row from top |
| I15 | K15 | Second row from top |
| I15 | L15 | Second row from top |
| I15 | M15 | Second row from top |
| I15 | N15 | Second row from top |
| I15 | O15 | Second row from top |
| I15 | P15 | Second row from top |
| I15 | Q15 | Second row from top |
| I15 | R15 | Second row from top edge |
| I16 | J16 | Third row from top |
| I16 | K16 | Third row from top |
| I16 | L16 | Third row from top |
| I16 | M16 | Third row from top |
| I16 | N16 | Third row from top |
| I16 | O16 | Third row from top |
| I16 | P16 | Third row from top |
| I16 | Q16 | Third row from top |
| I16 | R16 | Third row from top edge |
| I17 | J17 | Fourth row from top |
| I17 | K17 | Fourth row from top |
| I17 | L17 | Fourth row from top |
| I17 | M17 | Fourth row from top |
| I17 | N17 | Fourth row from top |
| I17 | O17 | Fourth row from top |
| I17 | P17 | Fourth row from top |
| I17 | Q17 | Fourth row from top |
| I17 | R17 | Fourth row from top edge |
| I18 | J18 | Fifth row from top |
| I18 | K18 | Fifth row from top |
| I18 | L18 | Fifth row from top |
| I18 | M18 | Fifth row from top |
| I18 | N18 | Fifth row from top |
| I18 | O18 | Fifth row from top |
| I18 | P18 | Fifth row from top |
| I18 | Q18 | Fifth row from top |
| I18 | R18 | Fifth row from top edge |
| I19 | J19 | Sixth row from top |
| I19 | K19 | Sixth row from top |
| I19 | L19 | Sixth row from top |
| I19 | M19 | Sixth row from top |
| I19 | N19 | Sixth row from top |
| I19 | O19 | Sixth row from top |
| I19 | P19 | Sixth row from top |
| I19 | Q19 | Sixth row from top |
| I19 | R19 | Sixth row from top edge |

Старица

Устье реки Сухой Балчуг

Устье реки Бырмы

Устье реки Конубырмы

СНТ «Строитель»

