

394500

395000

395500

396000

396500

E1

F1

G1

H1

I1

E2

F2

G2

H2

I2

Остатки разрытой могилы

Могила капитана А. В. Пачева

E3

F3

G3

H3

I3

E4

F4

G4

H4

I4

E5

F5

G5

H5

I5

E6

F6

G6

H6

I6

блиндажи

Пруд

Болото



387000

387500

388000

388500

J1

K1

L1

M1

J2

K2

L2

M2

J3

K3

L3

M3

J4

K4

L4

M4

J5

K5

L5

M5

J6

K6

L6

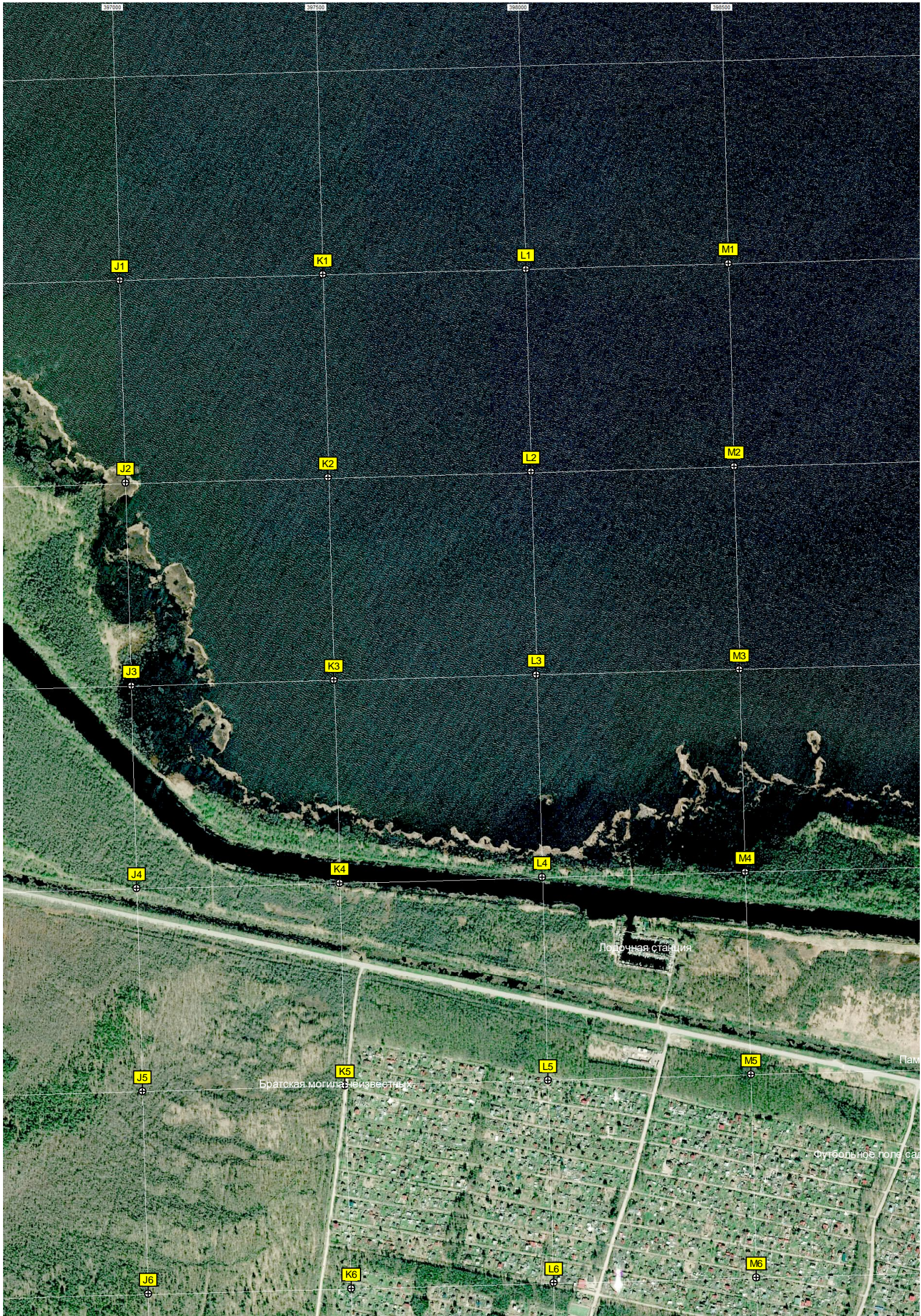
M6

Братская могила неизвестных

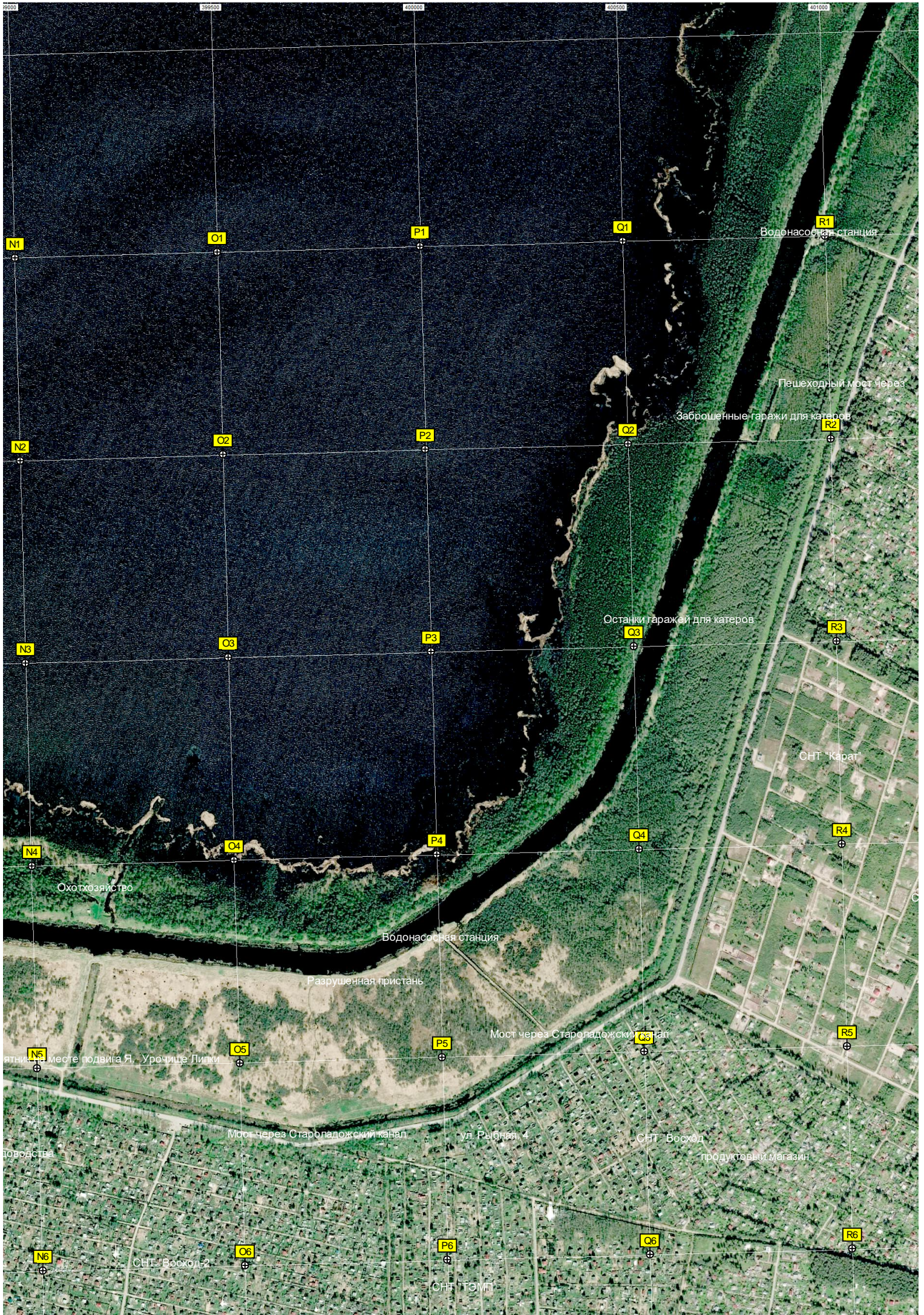
Подочная станция

Футбольное поле сад

Пам







N1

O1

P1

Q1

R1

Водонасосная станция

N2

O2

P2

Q2

R2

Пешеходный мост через  
Заброшенные гаражи для катеров

N3

O3

P3

Q3

R3

Остатки гаражей для катеров

СНТ "Карат"

N4

O4

P4

Q4

R4

Охотхозяйство

Водонасосная станция

Разрушенная пристань

N5

O5

P5

Q5

R5

Место подвига Я. Урочище Липки

Мост через Староладожский канал

N6

O6

P6

Q6

R6

Парков

Мост через Староладожский канал

ул. Рыбная, 4

СНТ "Восход"

продуктовый магазин

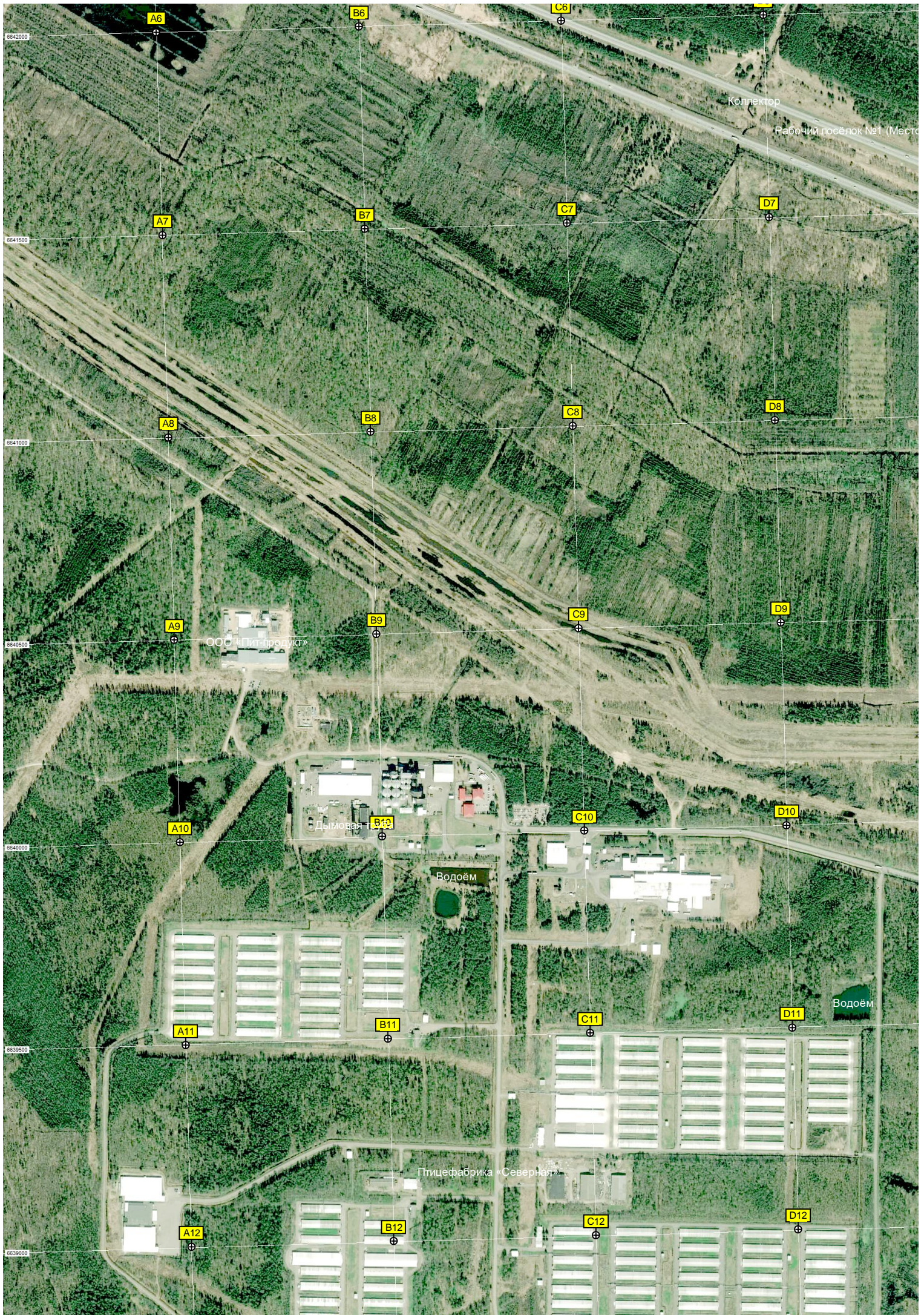
СНТ "Восход-2"

СНТ "ТОМП"

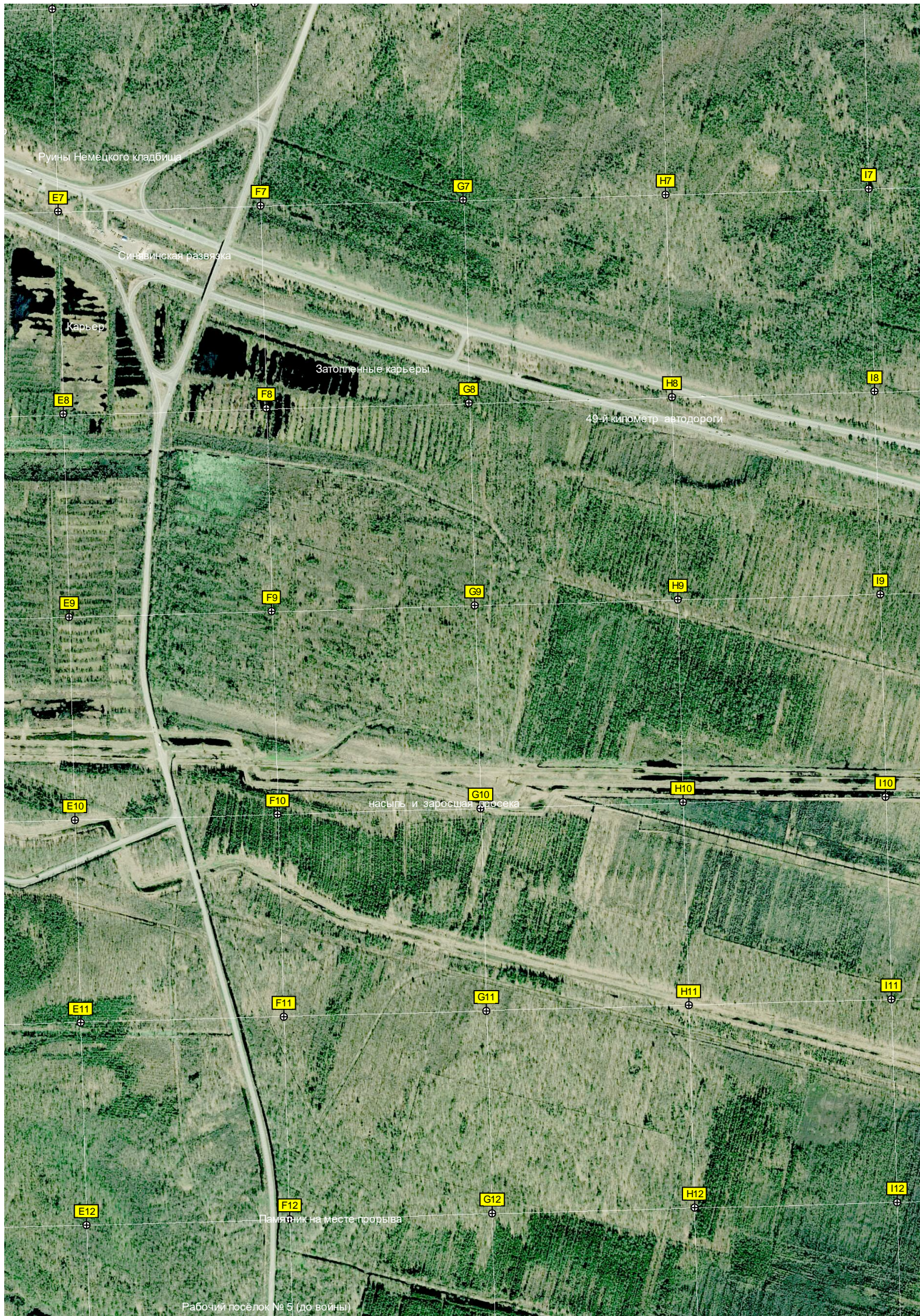












Руины Немецкого кладбища

Синявинская развязка

Карьер

Затопленные карьеры

49-й километр автодороги

насыпь и заросшая дроссека

Памятник на месте прорыва

Рабочий посёлок № 5 (до войны)

E7

F7

G7

H7

I7

E8

F8

G8

H8

I8

E9

F9

G9

H9

I9

E10

F10

G10

H10

I10

E11

F11

G11

H11

I11

E12

F12

G12

H12

I12









2-я зона

3-я зона

СНТ "Восход-1"

Княжеский замок

4-я зона

Q7

R7

N7

Невский район

Правление и Магазины

6-я зона

СНТ "Кировец-3"

N8

O8

P8

Q8

R8

7-я зона

9-я зона

СНТ "Восход-1"

10-я зона

ул. Ленина, 16

ул. Ленина, 30

Новая коммерческая Территория

N9

O9

P9

Q9

R9

ост. «56 км»

N10

O10

P10

Q10

R10

Проека

торфяник

N11

O11

P11

Q11

R11

N12

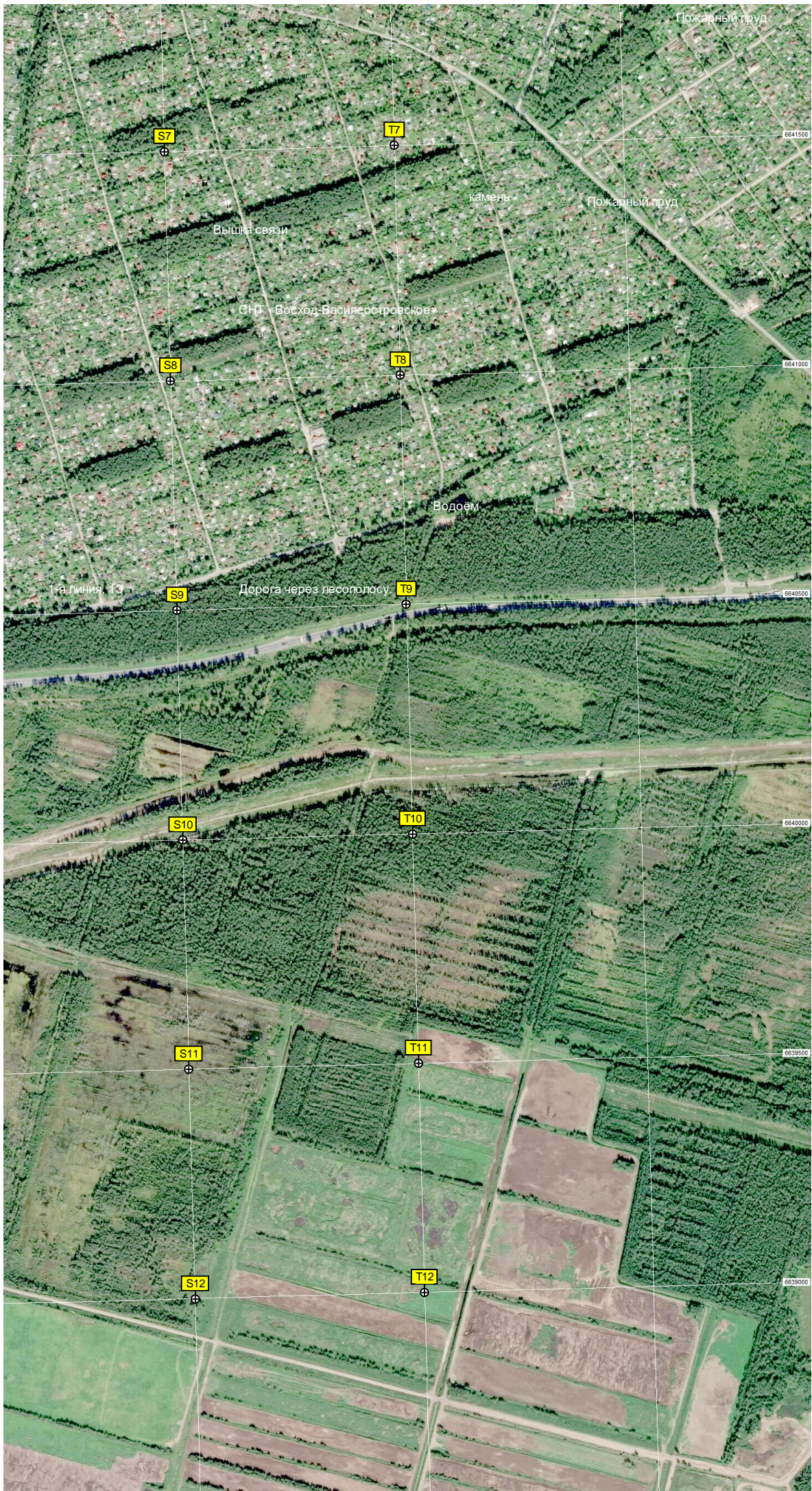
O12

P12

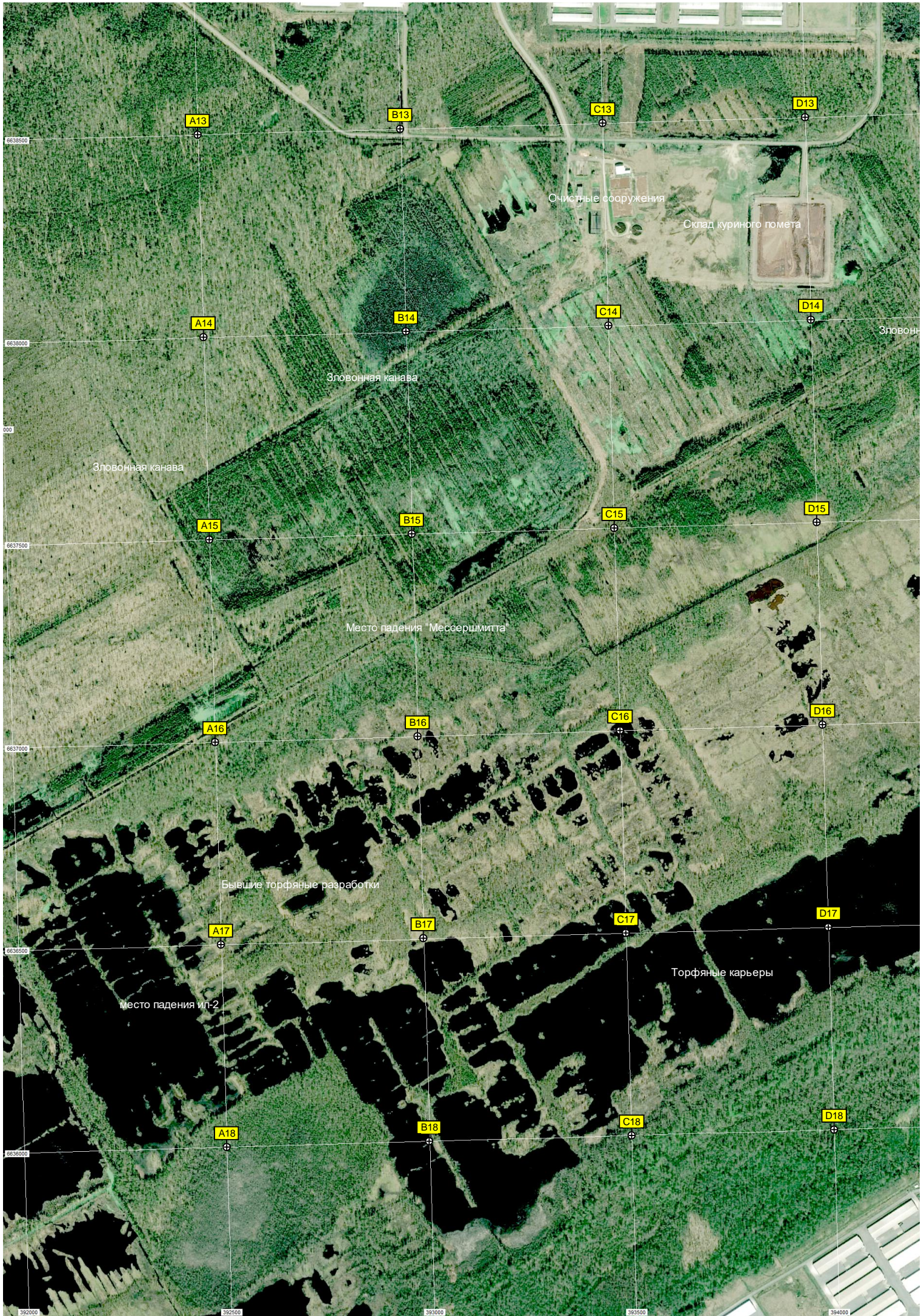
Q12

R12

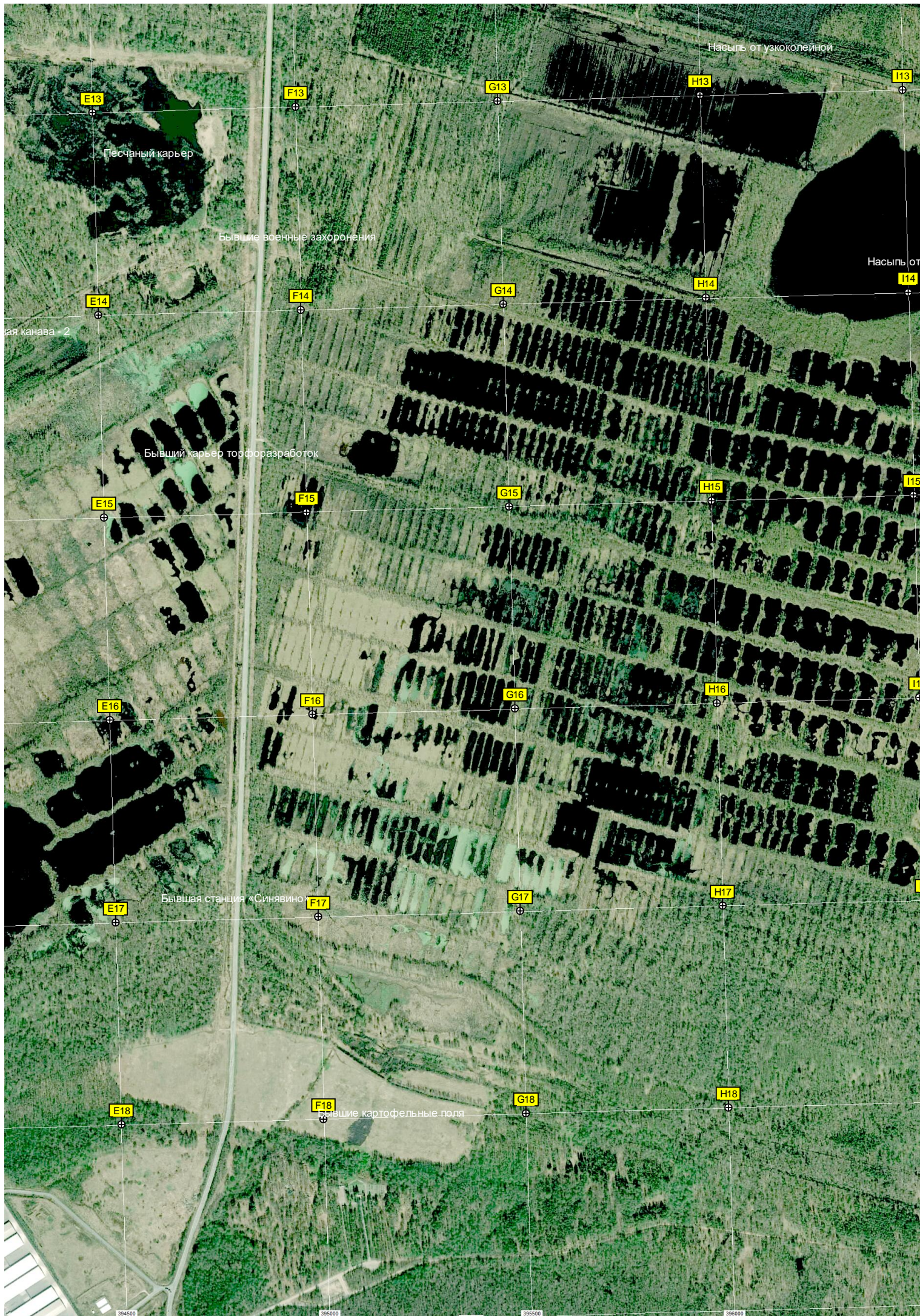












Насыпь от узкоколейной

E13

F13

G13

H13

I13

Песчаный карьер

Бывшие военные захоронения

Насыпь от

E14

F14

G14

H14

I14

ая канава 2

Бывший карьер торфоразработок

E15

F15

G15

H15

I15

E16

F16

G16

H16

I16

Бывшая станция «Синяино»

E17

F17

G17

H17

I17

E18

F18

G18

H18

Бывшие картофельные поля

394500

395000

395500

396000





бывшей узкоколейки

Мост через канаву

Братская могила А. П. Емашева

Насып





Синявино-2

Карьер

Рабочий посёлок № 8 (до войны)

Насыпь от бывшей узкоколейной

СНТ Синявинское

Ров

ль от бывшей узкоколейной

Засидка на уток

399000

399500

400000

400500





S13

T13

8638500

Поля залитые говном

S14

T14

8638000

S15

T15

8637500

S16

T16

8637000

S17

T17

8636500

S18

T18

8636000

8635500

01000

1401500

402000

402500