

316,0 г. Крутая

222,0

Зам.

Верхотор

1,2 CC

225,5

248,0

378,5 Δ

Высота 270 метров

Пруд Верхоторский

Плотина и спуск воды.

Верхотор Канвер с отработкой металлургического завода

Верхоторский совхоз

Пешеходный мост через реку Тор

Пешеходный мост через реку Тор

Большой ангар

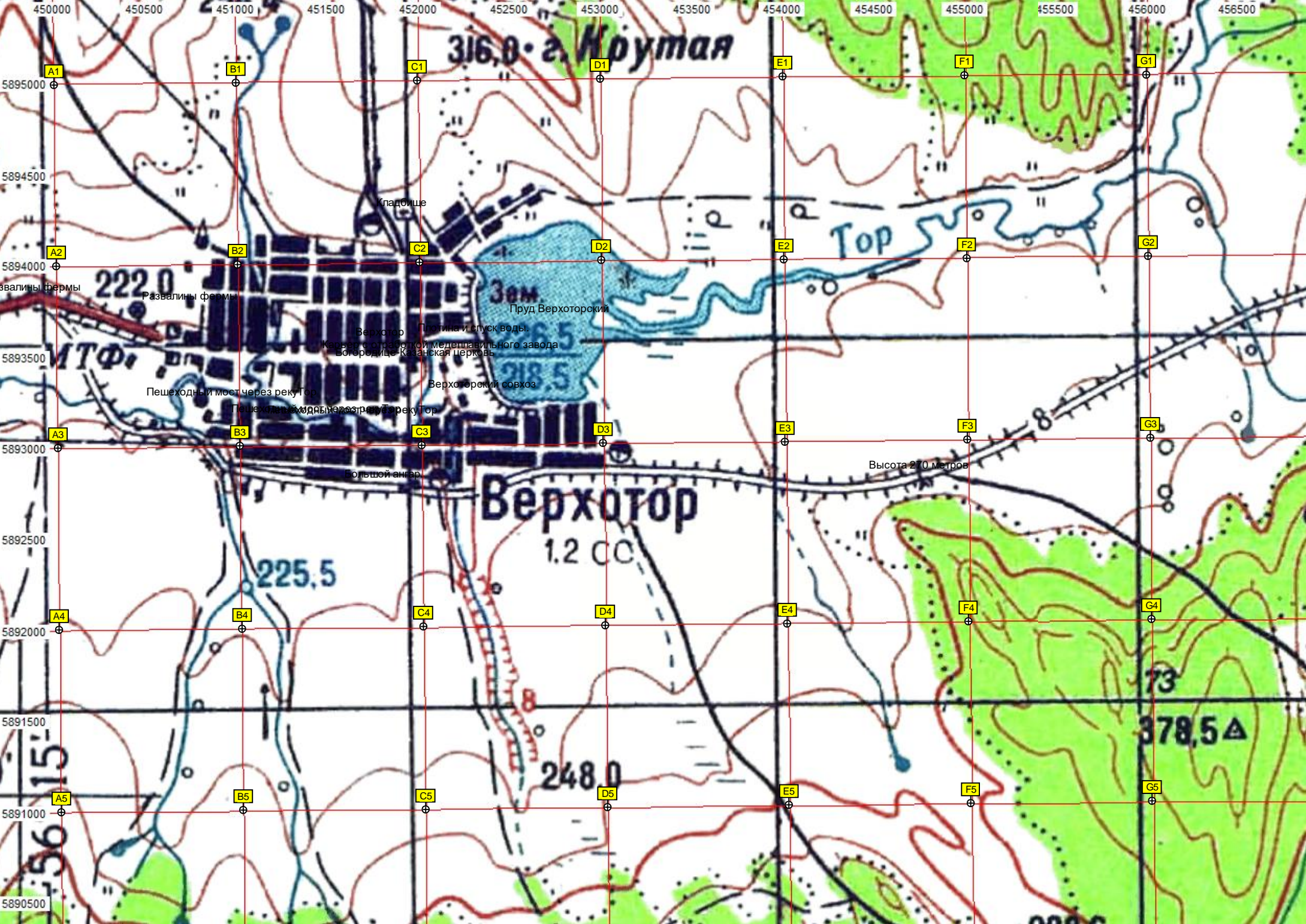
Кладбище

Развалины фермы

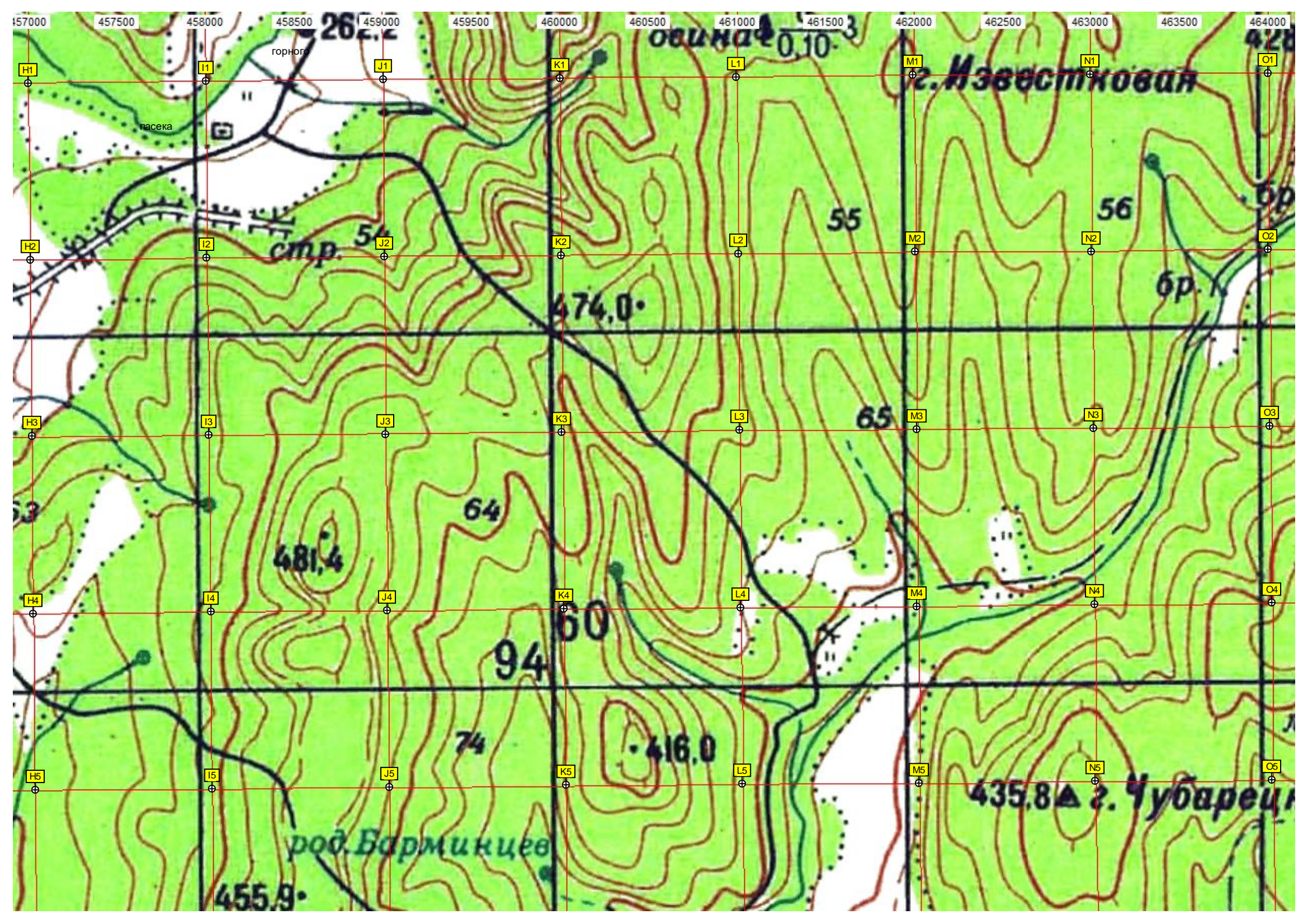
Развалины фермы

МТФ

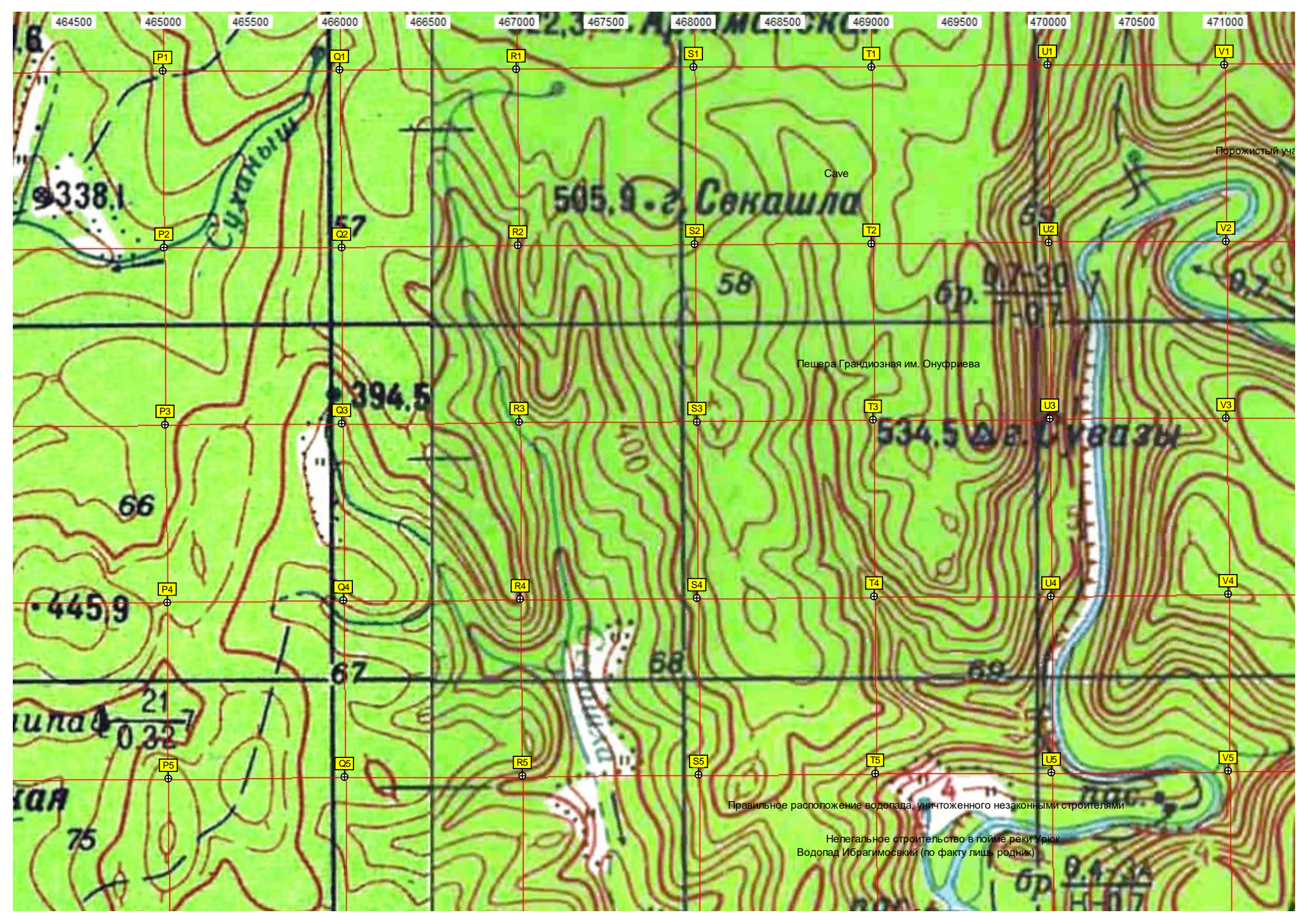
Тор











464500 465000 465500 466000 466500 467000 467500 468000 468500 469000 469500 470000 470500 471000

P1 Q1 R1 S1 T1 U1 V1  
P2 Q2 R2 S2 T2 U2 V2  
P3 Q3 R3 S3 T3 U3 V3  
P4 Q4 R4 S4 T4 U4 V4  
P5 Q5 R5 S5 T5 U5 V5

505.9 - 2, Сокашла

394.5

534.5

Пещера Грандиозная им. Онуфриева

Правильное расположение водопада, уничтоженного незаконными строителями

Незаконное строительство в пойме реки Урюк  
Водопад Ибрагимовский (по факту лишь родник)

338.1

445.9

21  
0.327

КАЯ

75

Порожистый уча

V3

V4

V5

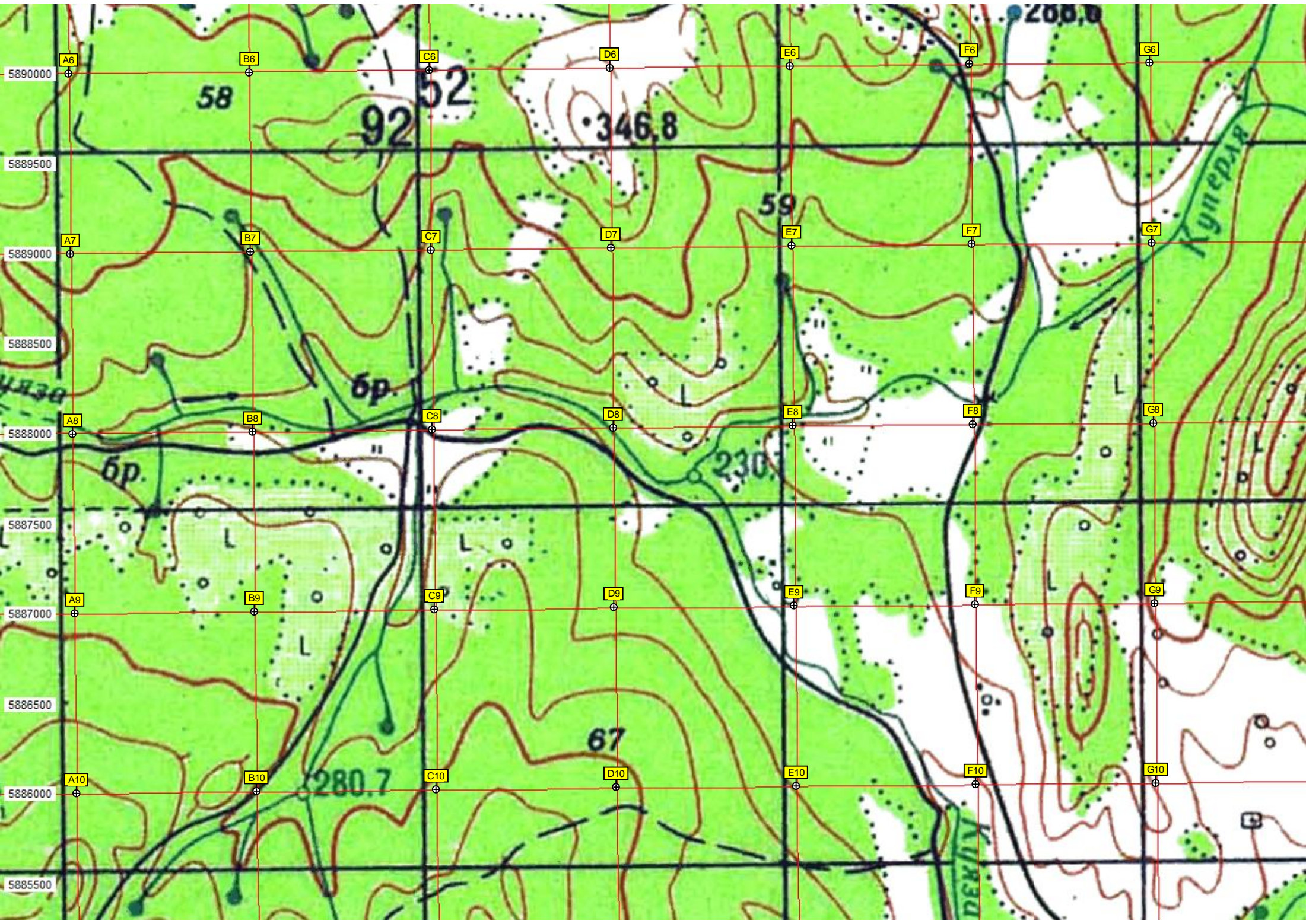
бр. 0.17-30

бр. 0.17-30  
Н-1017

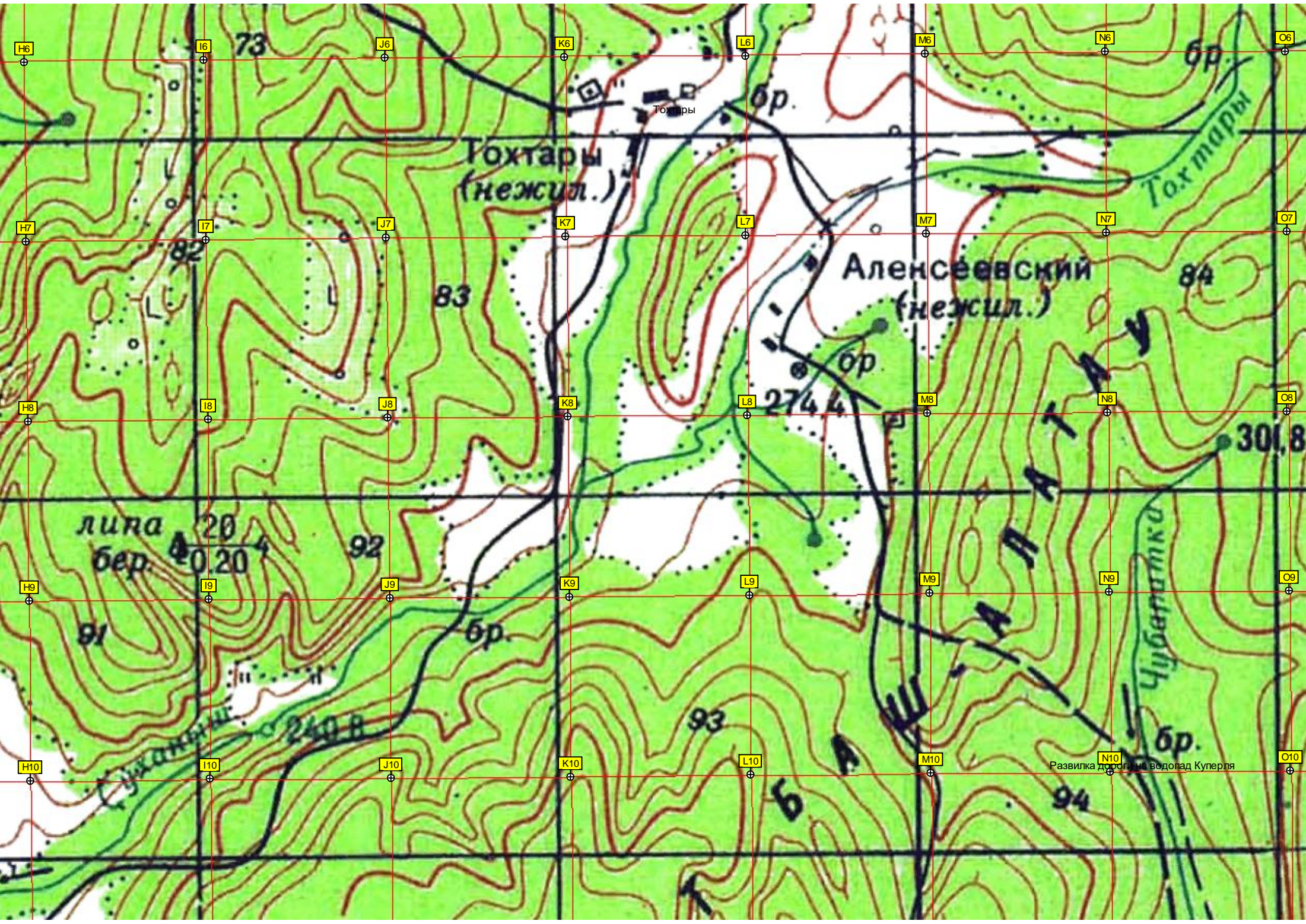












73

83

84

липа бер. 20 20

92

91

93

94

Тохтары (нежил.)

Алексеевский (нежил.)

Тохтары

Чубертатка

274.4

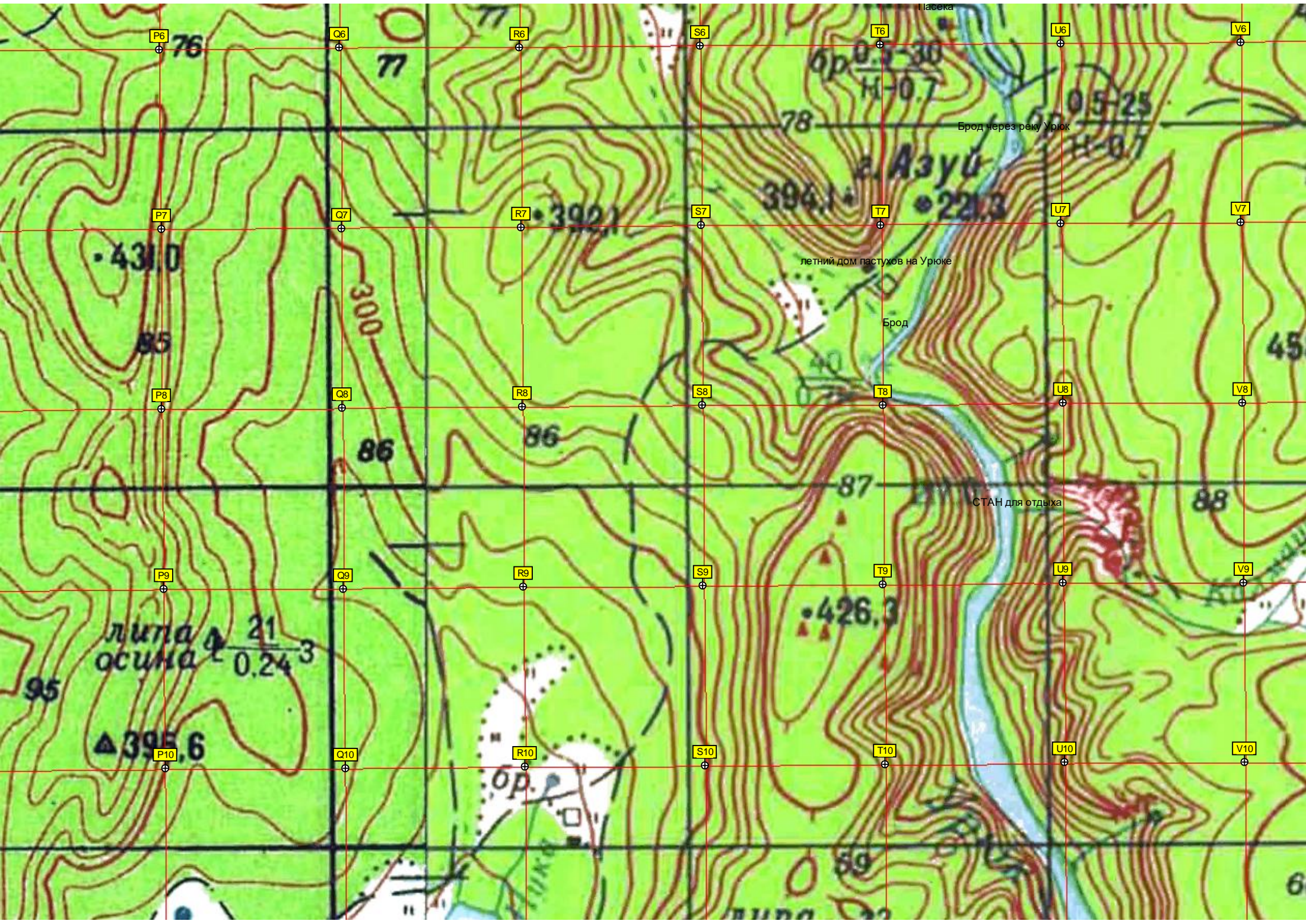
301.8

БАШТАЛАУ

Развилка дороги на водопад Куперля

- H6, I6, J6, K6, L6, M6, N6, O6
- H7, I7, J7, K7, L7, M7, N7, O7
- H8, I8, J8, K8, L8, M8, N8, O8
- H9, I9, J9, K9, L9, M9, N9, O9
- H10, I10, J10, K10, L10, M10, N10, O10





P6

Q6

R6

S6

T6

U6

V6

P7

Q7

R7

S7

T7

U7

V7

P8

Q8

R8

S8

T8

U8

V8

P9

Q9

R9

S9

T9

U9

V9

P10

Q10

R10

S10

T10

U10

V10

76

77

78

85

86

86

87

88

95

Липа  $\frac{21}{0.24}$   
осина  $\frac{3}{3}$

▲ 395.6

• 392.1

• 394.1

• 221.3

летний дом пастухов на Урюке

Брод

СТАН для отдыха

Бр.

Ласака

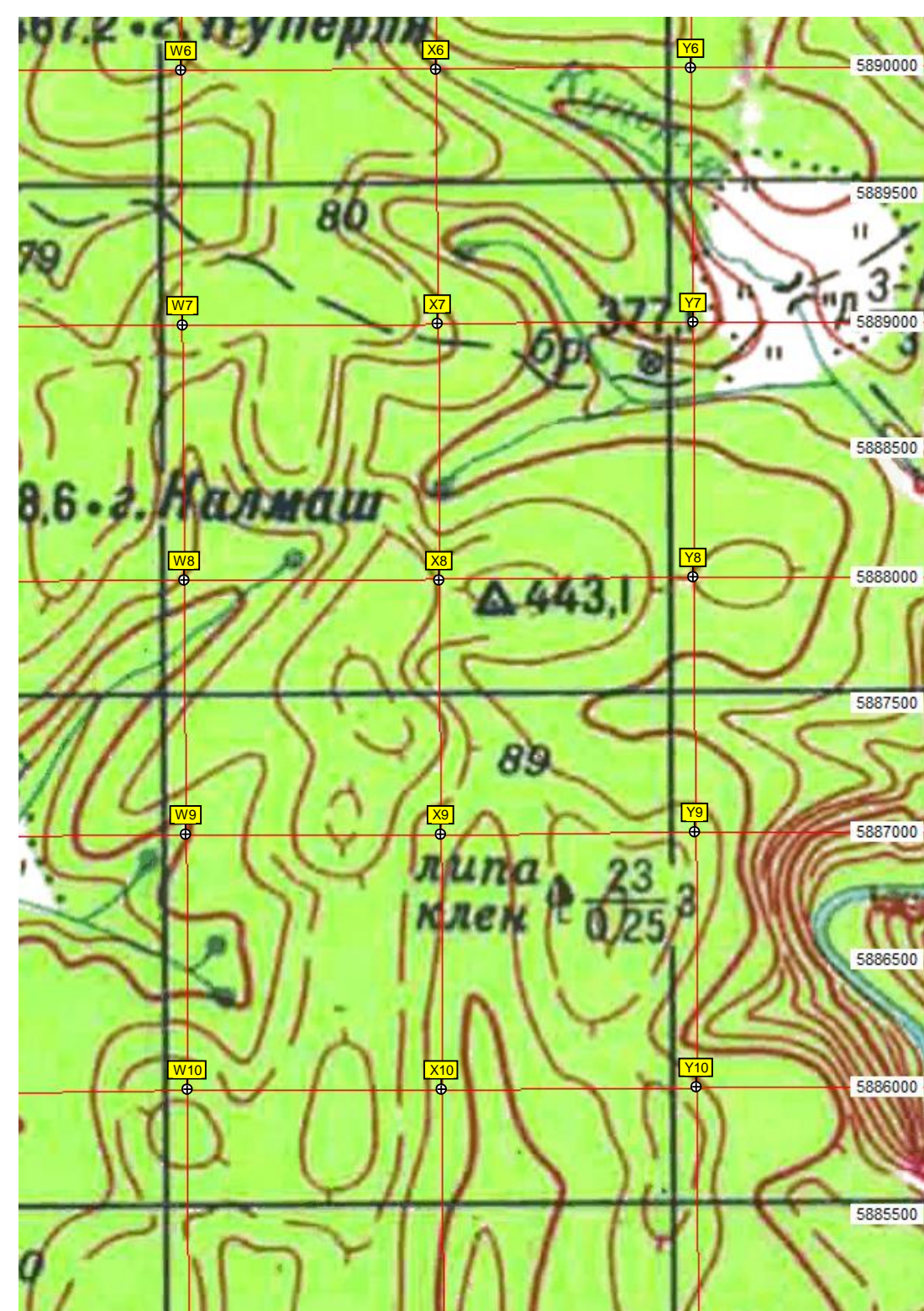
Бр.  $\frac{0.5-30}{11-0.7}$

Бр.  $\frac{0.5-25}{11-0.7}$

59

6

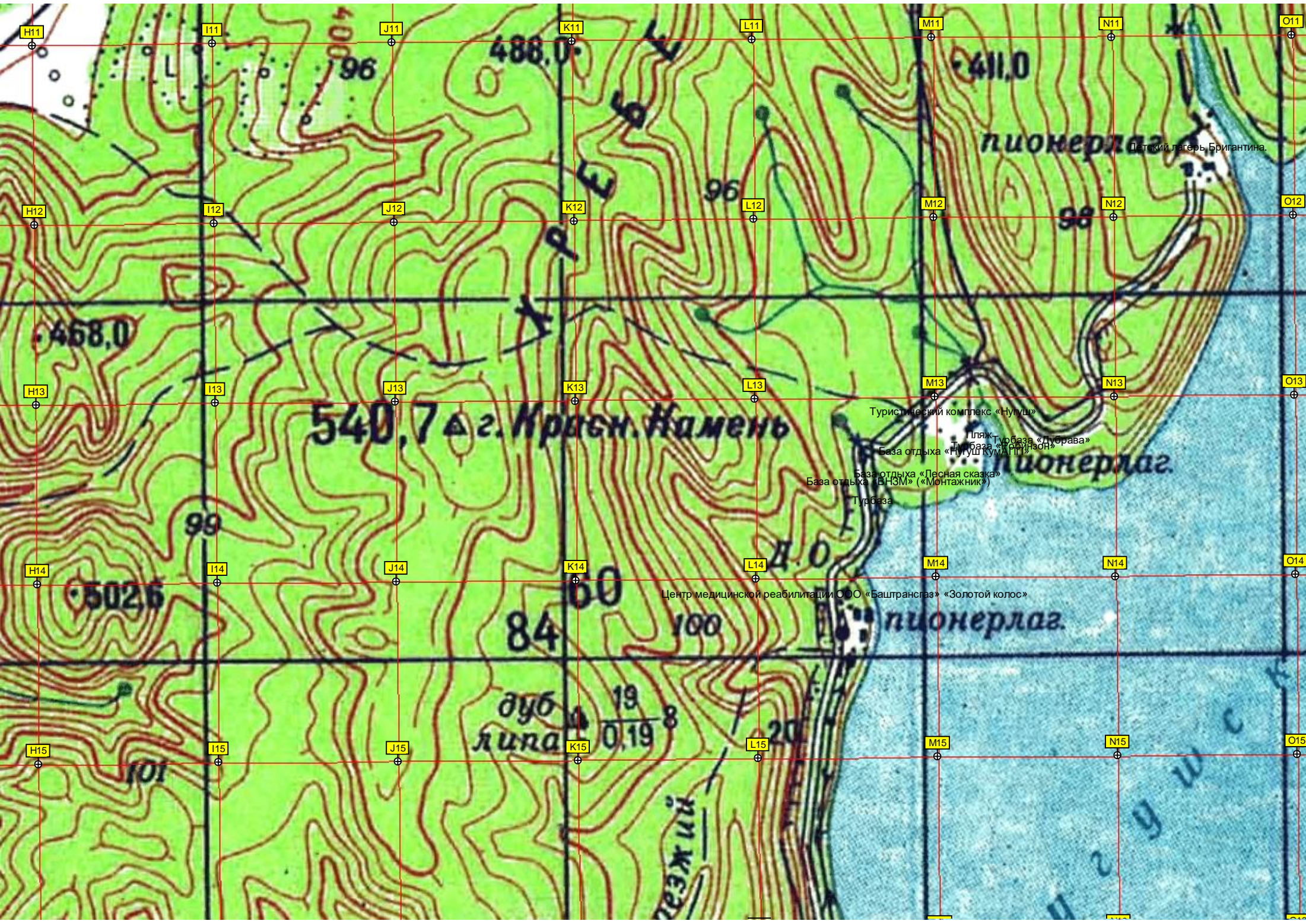




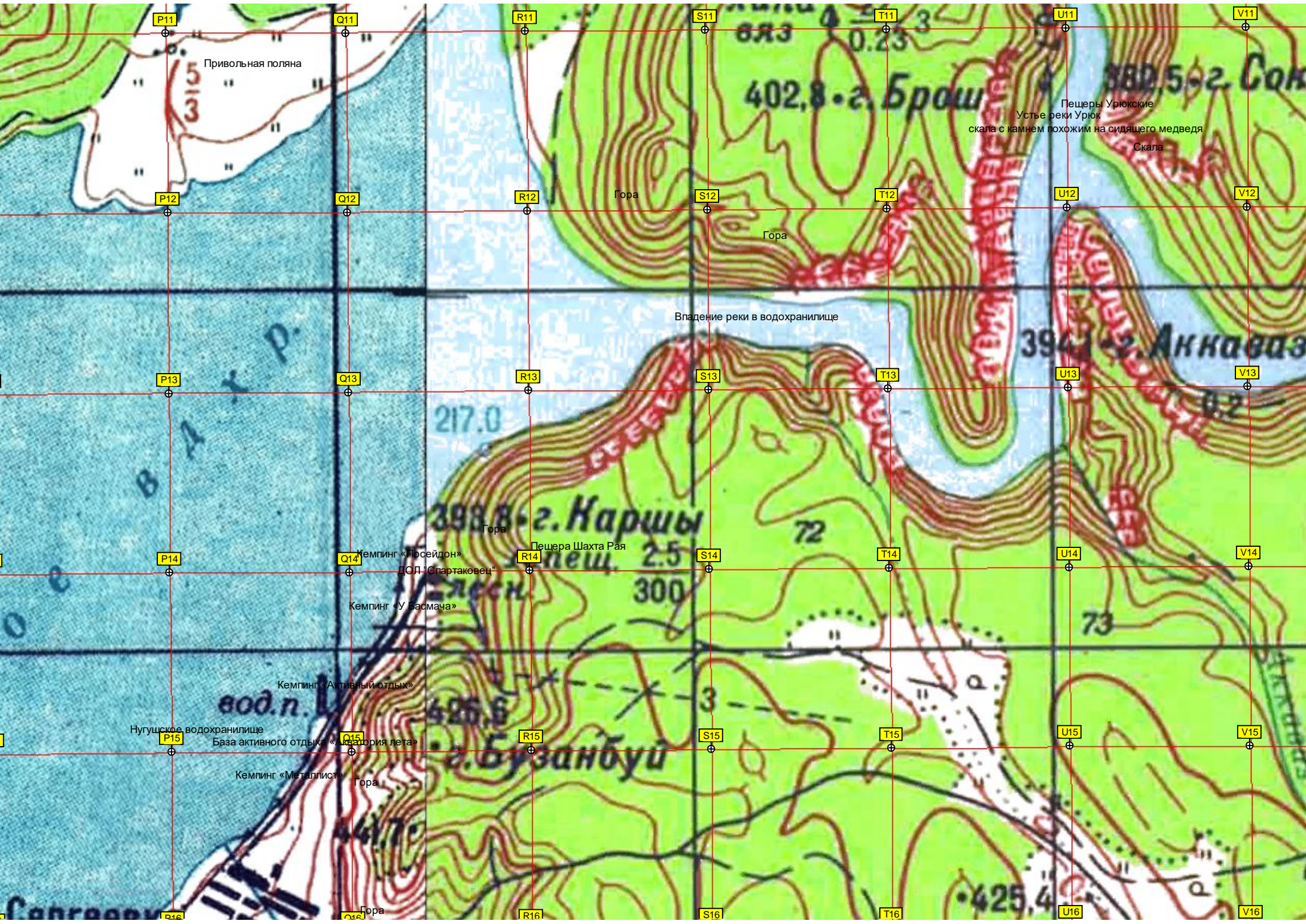












P11

Q11

R11

S11

T11

U11

V11

P12

Q12

R12

S12

T12

U12

V12

P13

Q13

R13

S13

T13

U13

V13

P14

Q14

R14

S14

T14

U14

V14

P15

Q15

R15

S15

T15

U15

V15

P16

Q16

R16

S16

T16

U16

V16

Привольная поляна

402,8 м. Брош

380,5 м. Соки

Пещеры Урюкские  
Устье реки Урюк  
скала с камнем похожим на сидящего медведя  
Скала

Гора

Гора

Впадение реки в водохранилище

394,1 м. Аккаваз

398,8 м. Каршы

Гора

Кемпинг «Посейдон»  
ДОЛ «Спартаковец»  
Кемпинг «У Васмача»

Пещера Шахта Рая  
пещ. 2,5

Кемпинг «Активный отдых»

Нугушское водохранилище  
База активного отдыха «История лета»

Кемпинг «Металлист»

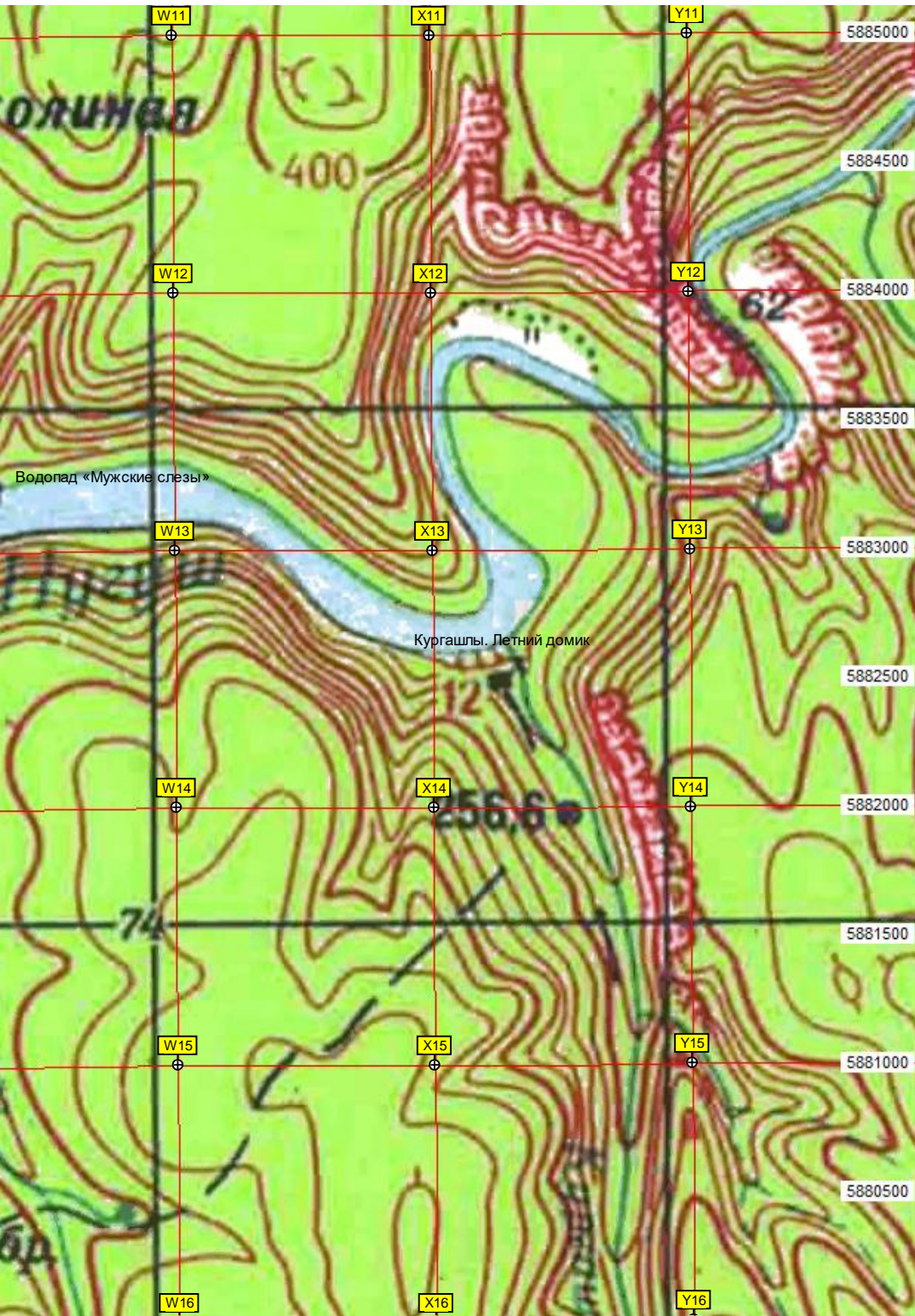
Гора

425,6 м. Бузанбуй

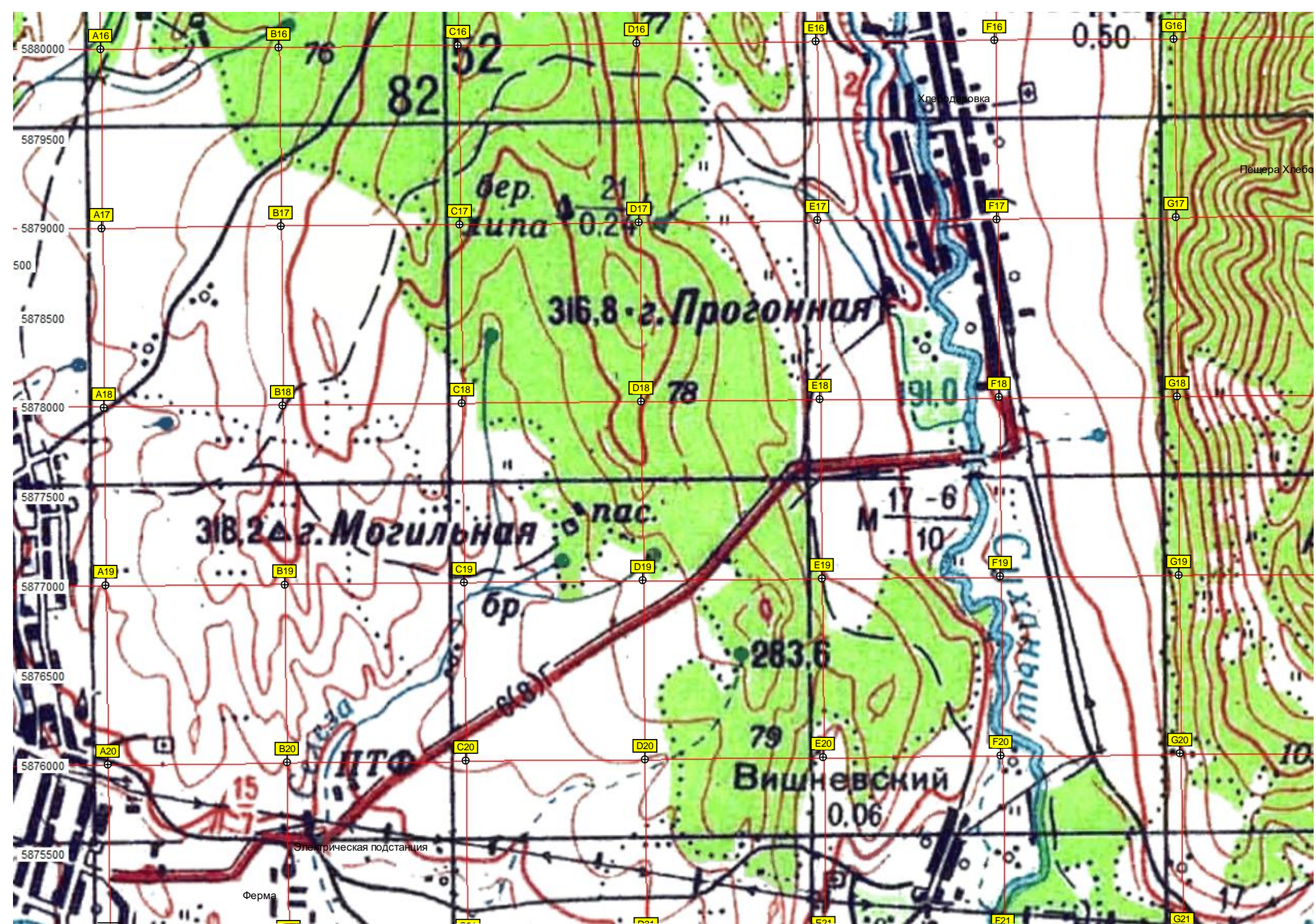
Гора

425,4 м.





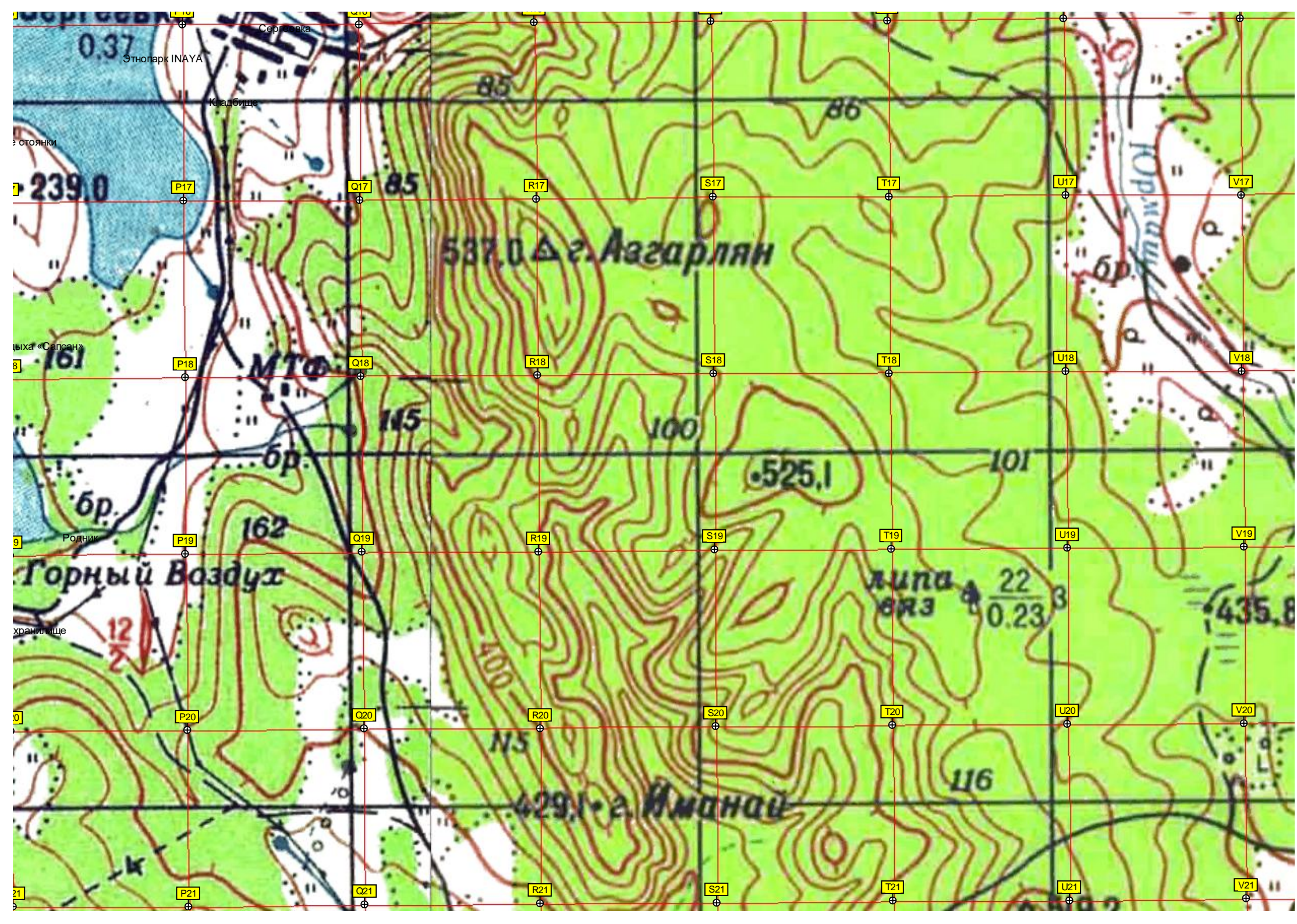




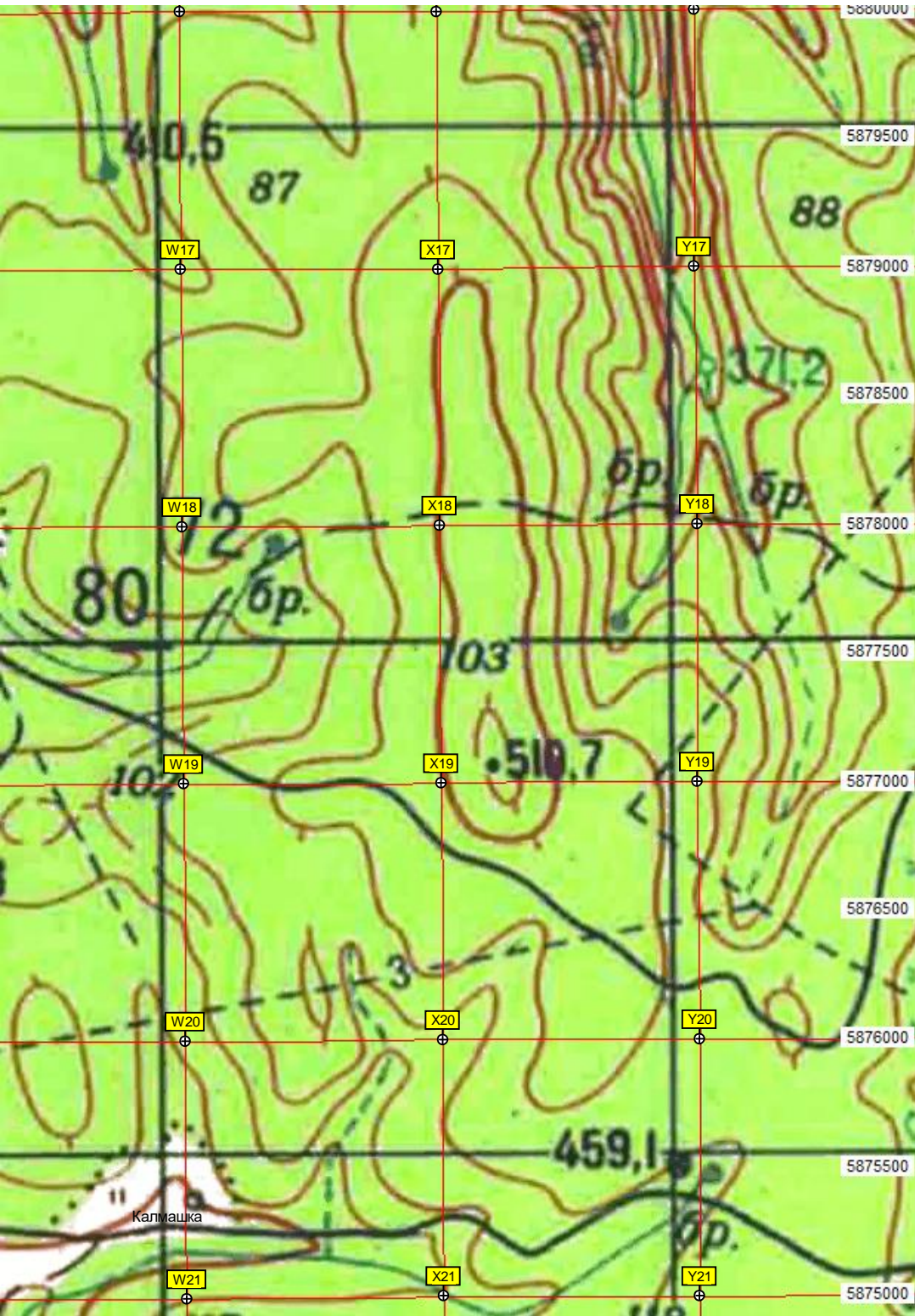




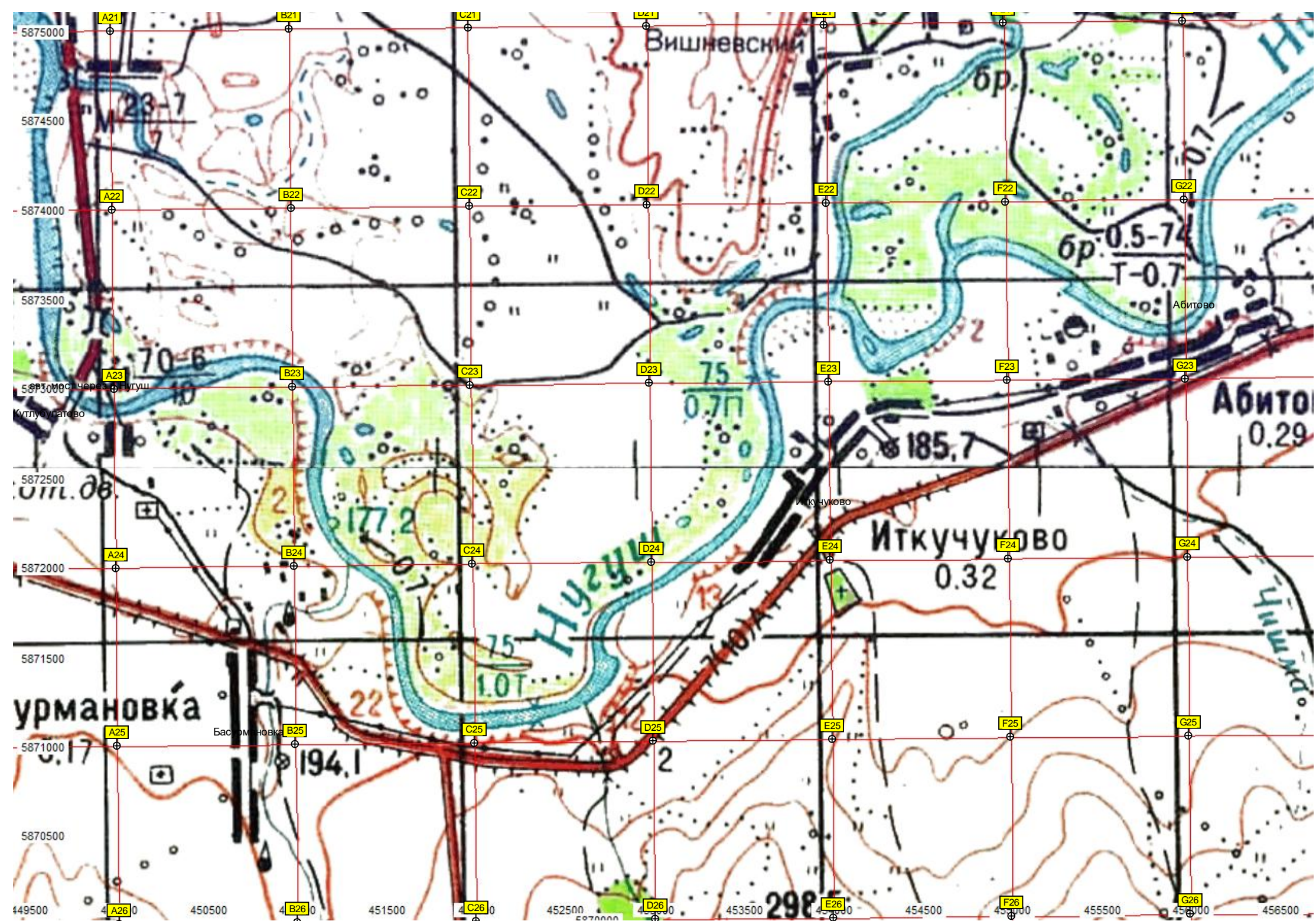




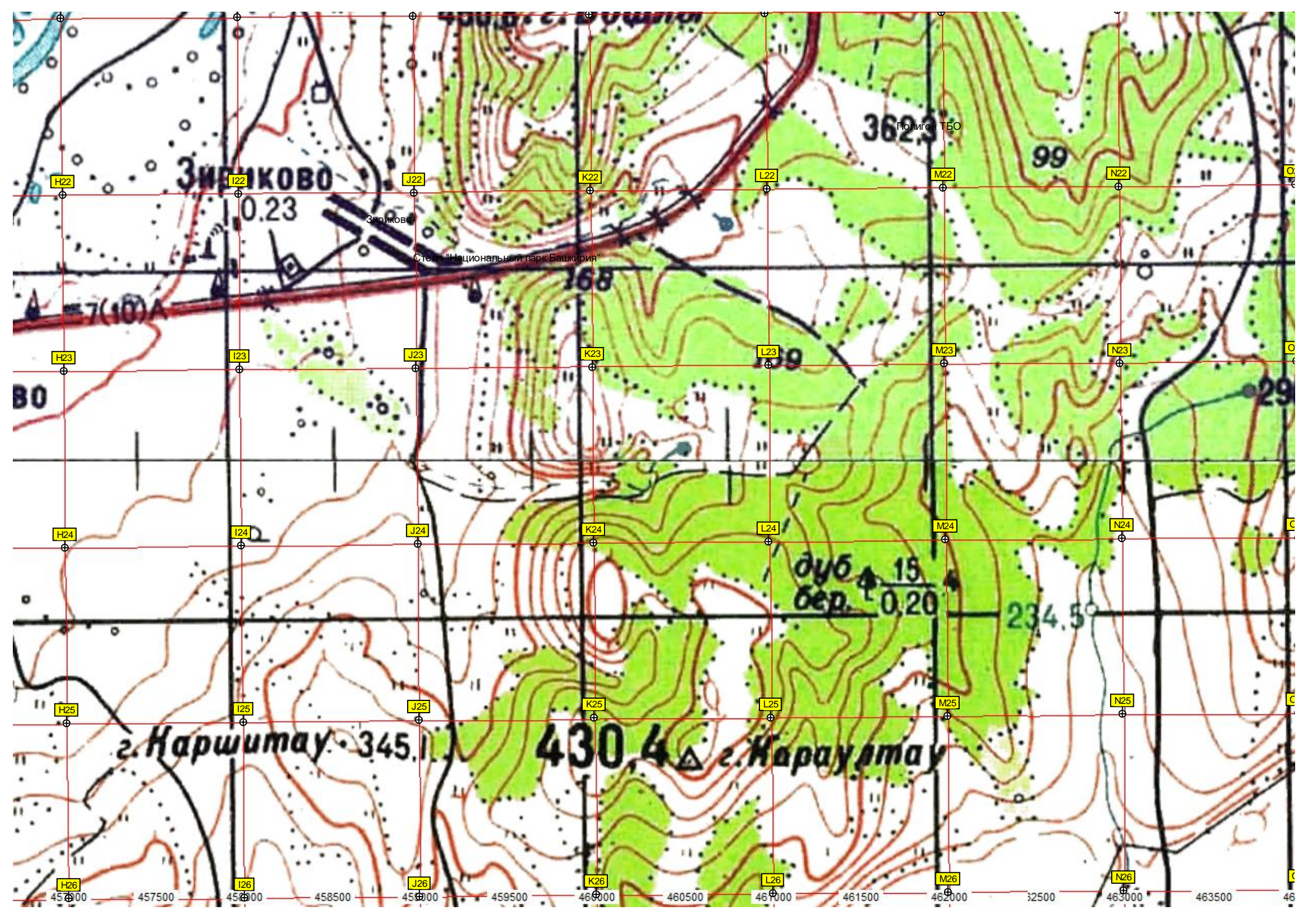












Зиржово

0.23

Зиржово

Стела "Национальный парк Башкирия"

168

362.3

99

168

169

29

дуб бер. 15  
0.20

234.5

г. Наршитай 345.1

430.4 г. Наршитай

45700 45750 45800 45850 45900 45950 46000 46050 46100 46150 46200 46300 46350 46400



