

ур. Шишконцы

179,4

2.0T

Луза
(нежил.)

ур. Архипенки

Бывшая деревня Архипенки

ур. Самсонята

167,9

164,5

A1

B1

C1

D1

E1

F1

G1

A2

B2

C2

D2

E2

F2

G2

A3

B3

C3

D3

E3

F3

G3

A4

B4

C4

D4

E4

F4

G4

A5

B5

C5

D5

E5

F5

G5

500

504000

504500

505000

505500

506000

506500

507000

6482500

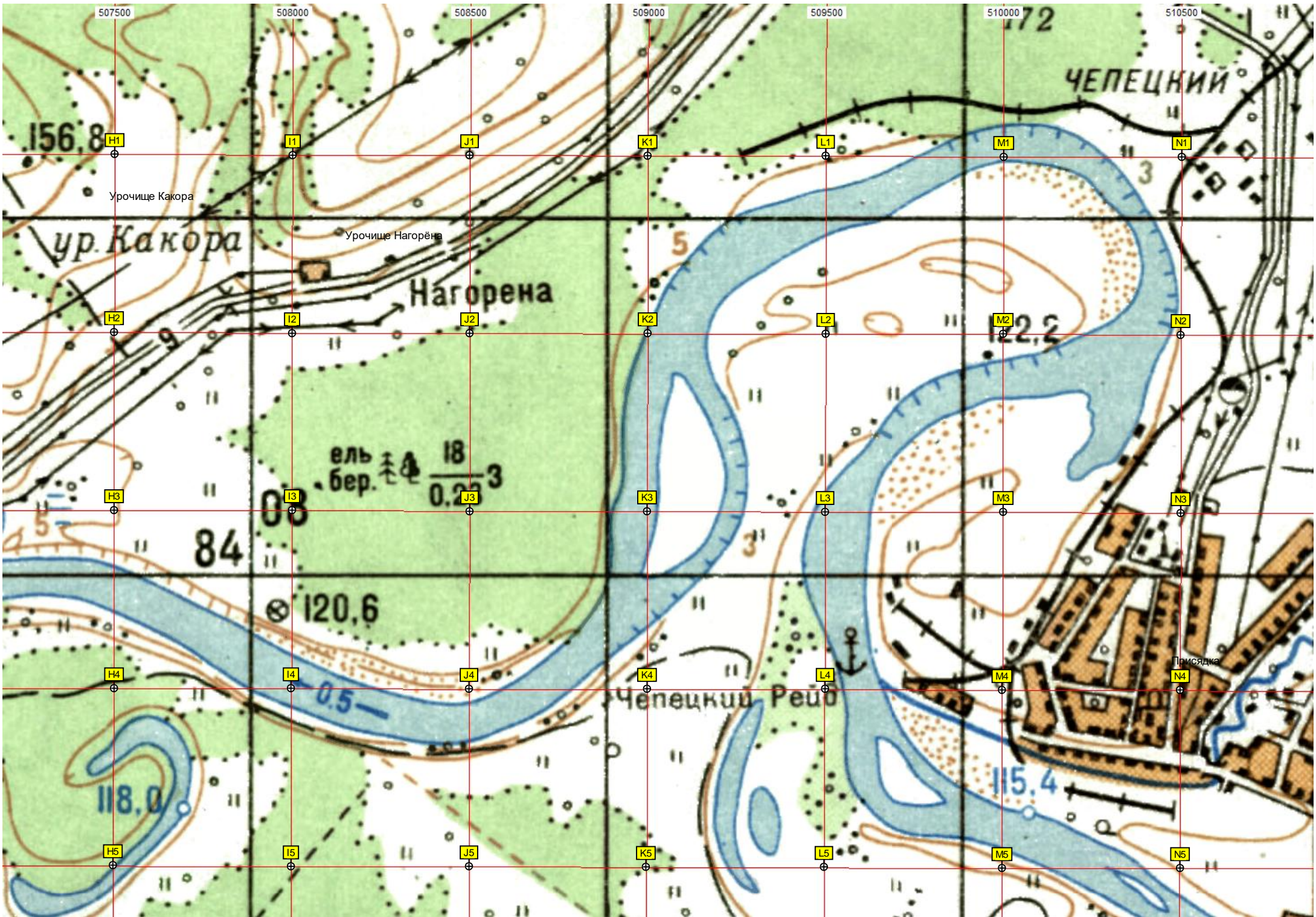
6482000

6481500

500

6481000

6480500



507500

508000

508500

509000

509500

510000

510500

156.8

H1

I1

J1

K1

L1

M1

N1

Урочище Какора

Урочище Нагорёна

ур. Какора

Нагорёна

ЧЕПЕЦКИЙ

H2

I2

J2

K2

L2

M2

N2

ель бер. $\frac{18}{0.2 \cdot 3}$

122.2

H3

I3

J3

K3

L3

M3

N3

84

120.6

H4

I4

J4

K4

L4

M4

N4

Чепецкий Рейс

Присядка

H5

I5

J5

K5

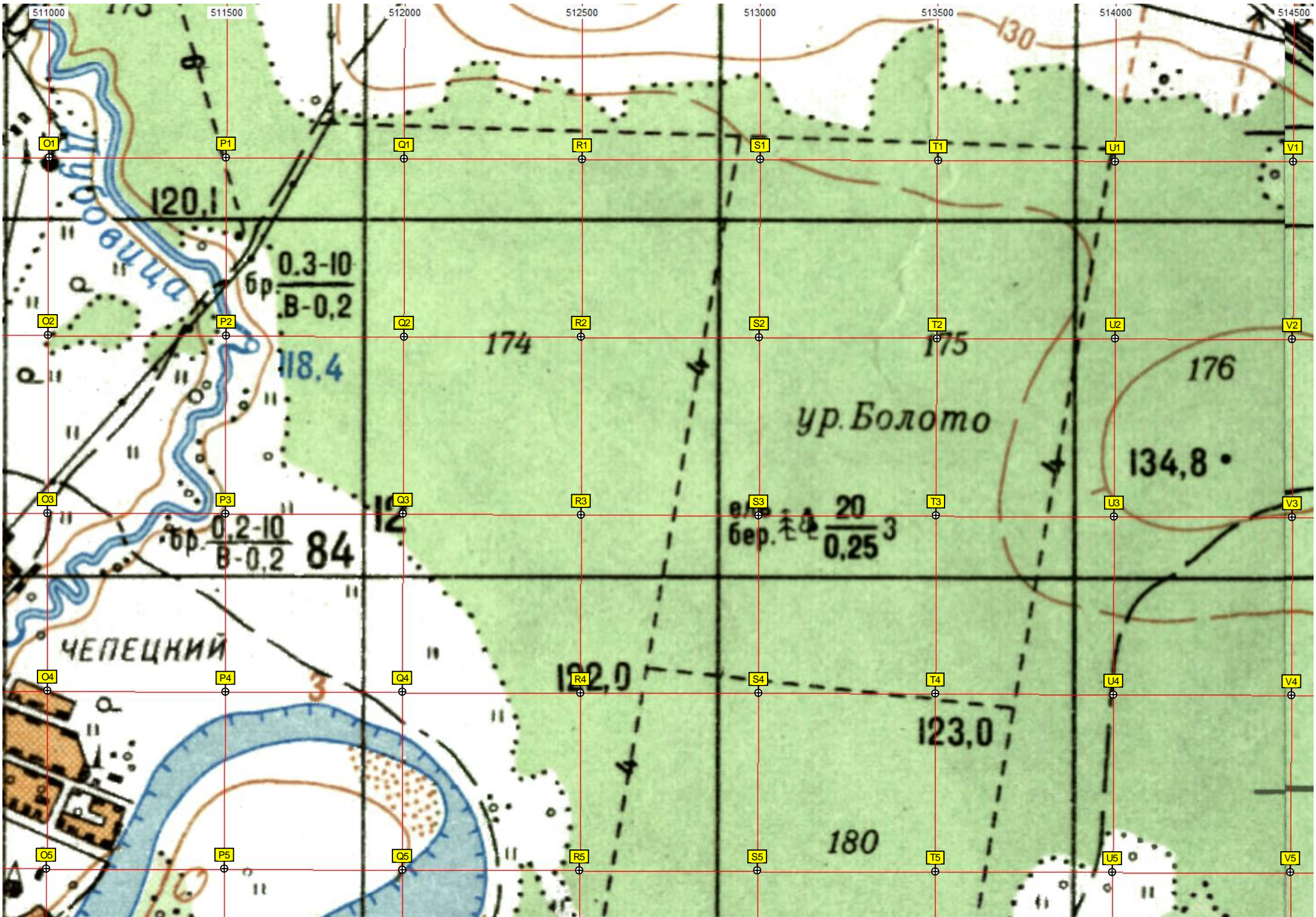
L5

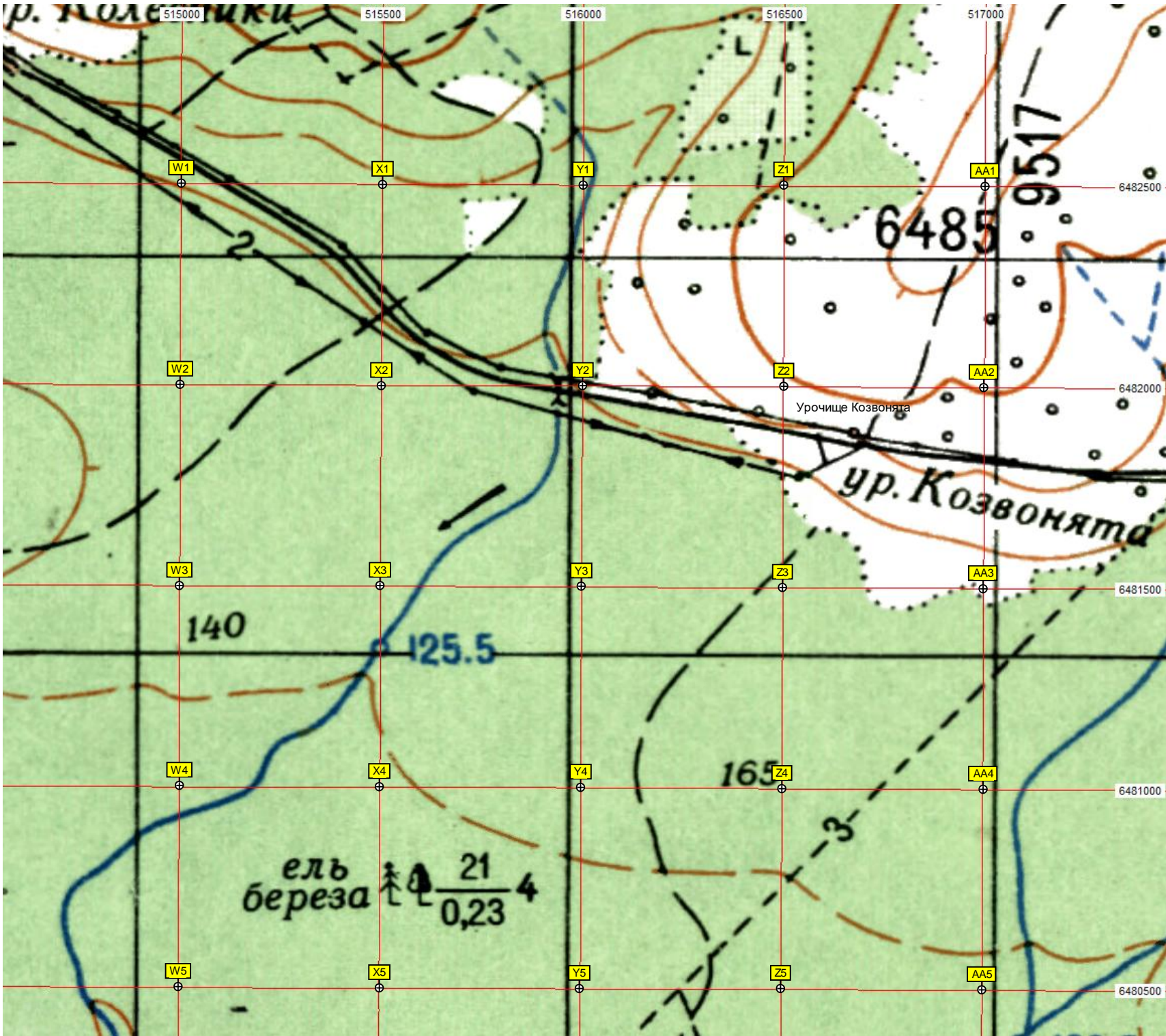
M5

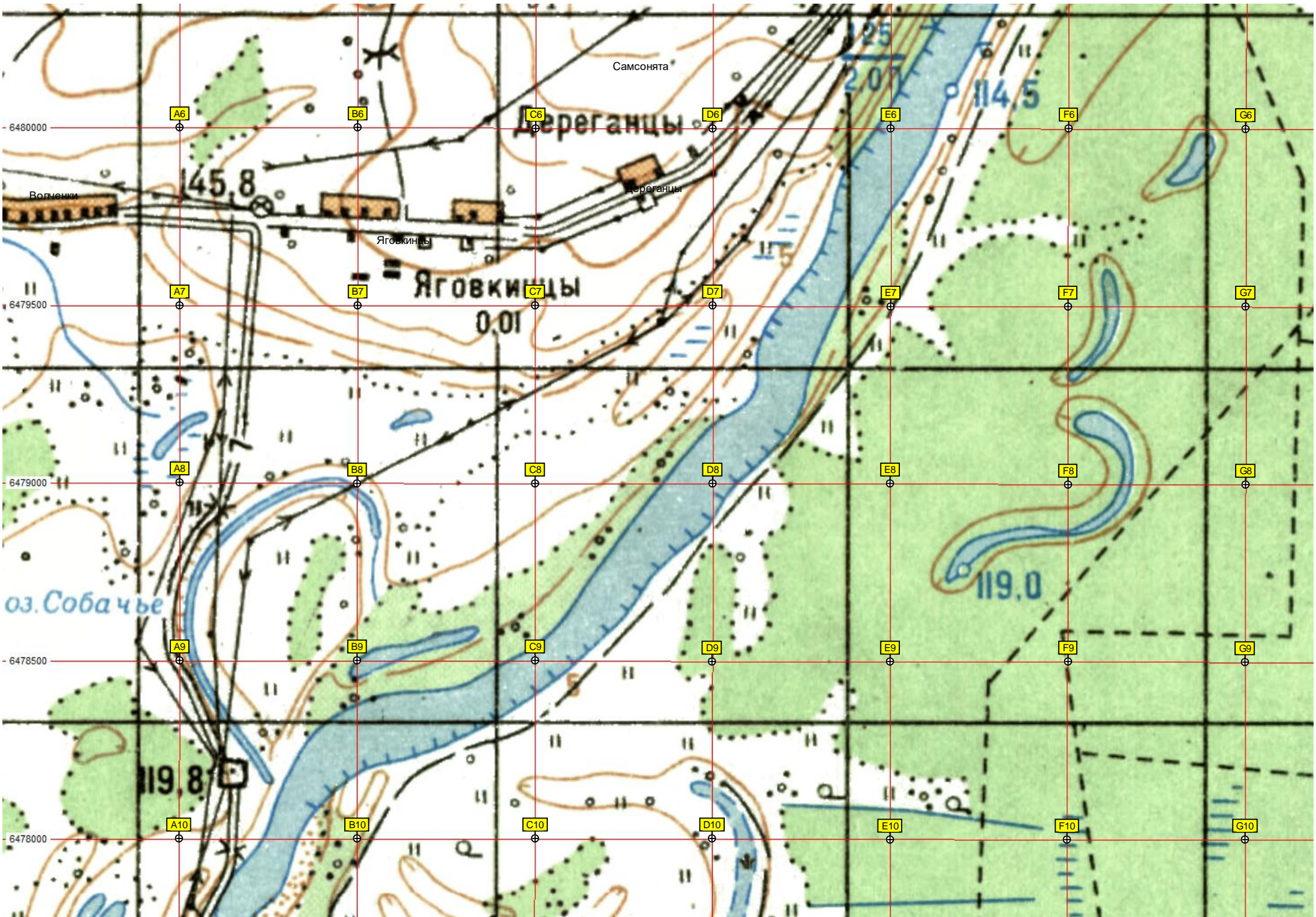
N5

118.0

115.4







6480000

6479500

6479000

6478500

6478000

A6

B6

C6

D6

E6

F6

G6

A7

B7

C7

D7

E7

F7

G7

A8

B8

C8

D8

E8

F8

G8

A9

B9

C9

D9

E9

F9

G9

A10

B10

C10

D10

E10

F10

G10

Самсонята

Дереганцы

Дереганцы

Яговкицы

Яговкицы

Волчани

оз. Собацье

119.8

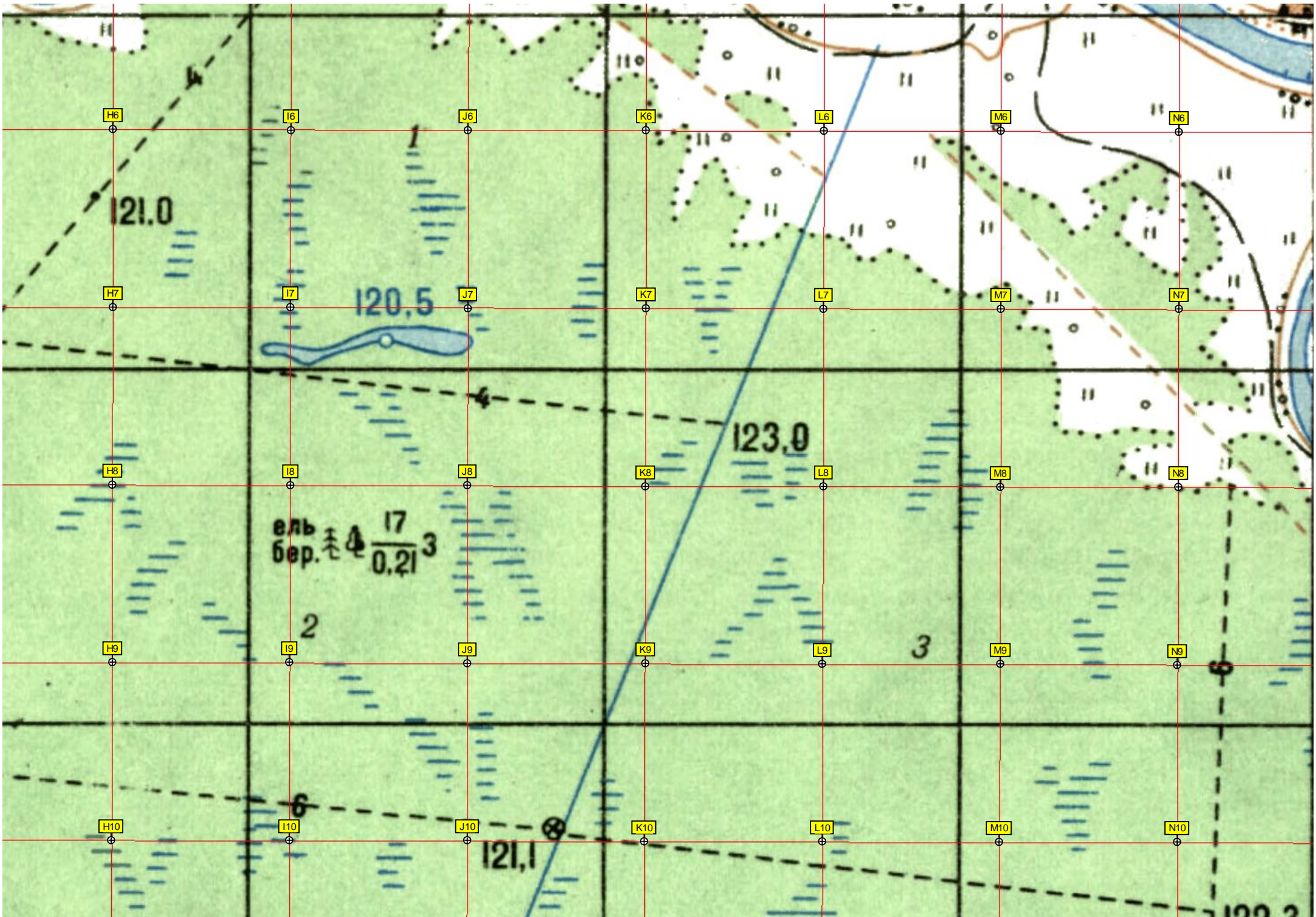
119.0

145.8

125
207

114.5

0.01



H6

I6

J6

K6

L6

M6

N6

H7

I7

J7

K7

L7

M7

N7

H8

I8

J8

K8

L8

M8

N8

H9

I9

J9

K9

L9

M9

N9

H10

I10

J10

K10

L10

M10

N10

121.0

120.5

123.0

121.1

ель бер. 4 $\frac{17}{0.21}$ 3

2

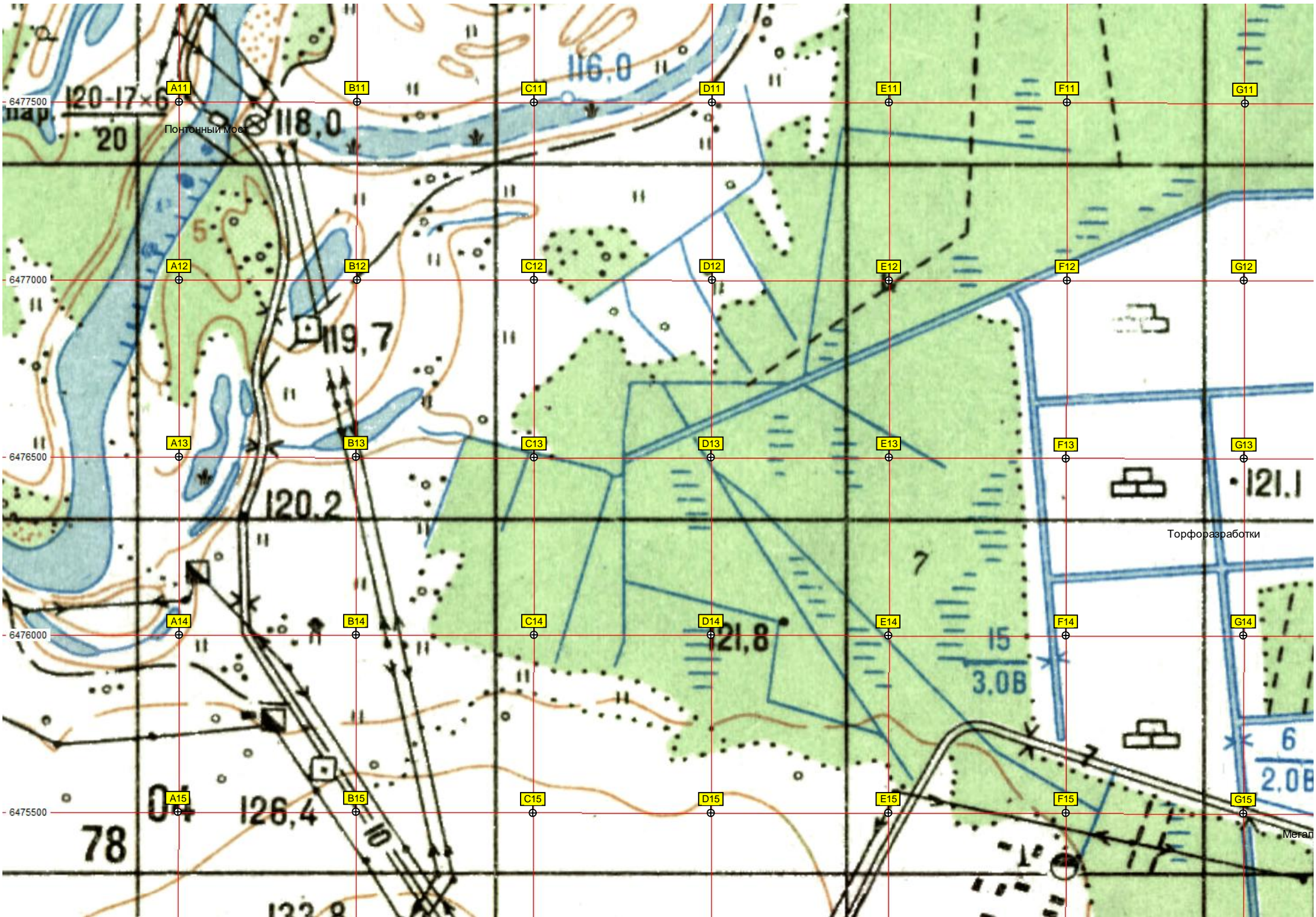
3

6

100.2







6477500

6477000

6476500

6476000

6475500

120-17-6
20

A11

B11

C11

D11

E11

F11

G11

A12

B12

C12

D12

E12

F12

G12

A13

B13

C13

D13

E13

F13

G13

A14

B14

C14

D14

E14

F14

G14

A15

B15

C15

D15

E15

F15

G15

Понтонный мост

Торфоразработки

Металл

118,0

119,7

120,2

121,8

126,4

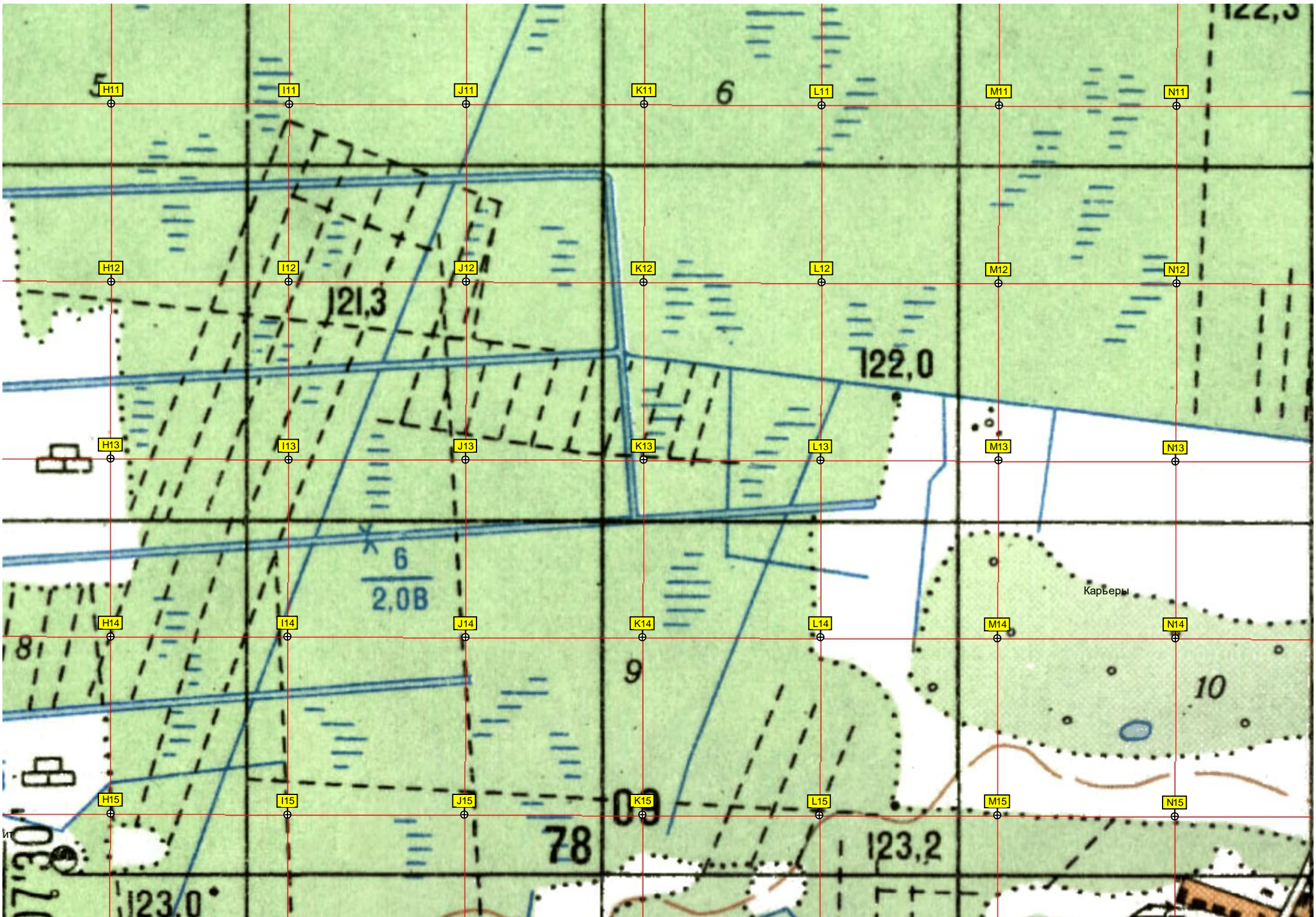
121,1

15
3.0B

6
2.0B

78

122,8



H11

I11

J11

K11

L11

M11

N11

H12

I12

J12

K12

L12

M12

N12

H13

I13

J13

K13

L13

M13

N13

H14

I14

J14

K14

L14

M14

N14

H15

I15

J15

K15

L15

M15

N15

121,3

122,0

6
2,0B

Карьеры

78

09

123,2

123,0

122,3

6

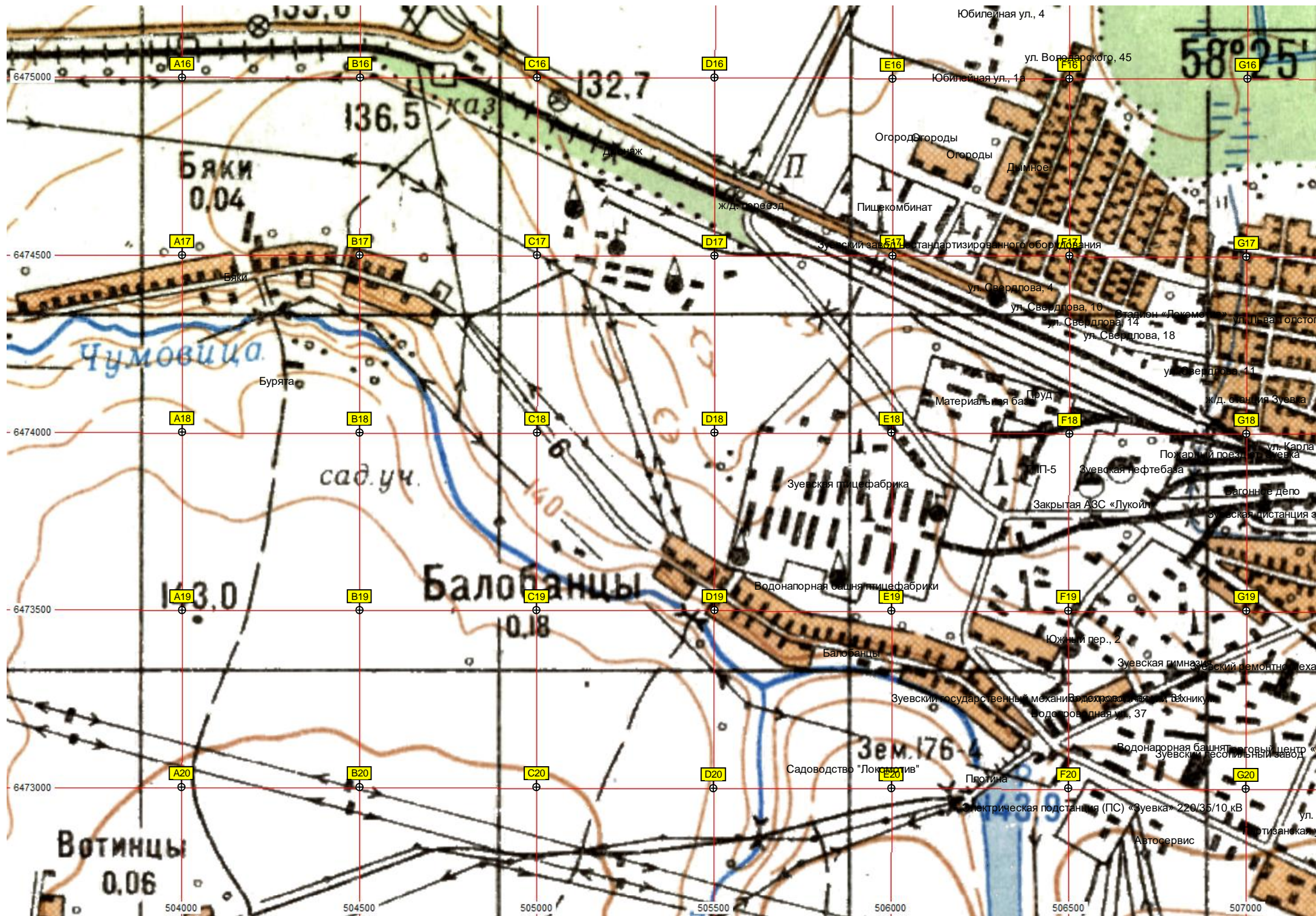
8

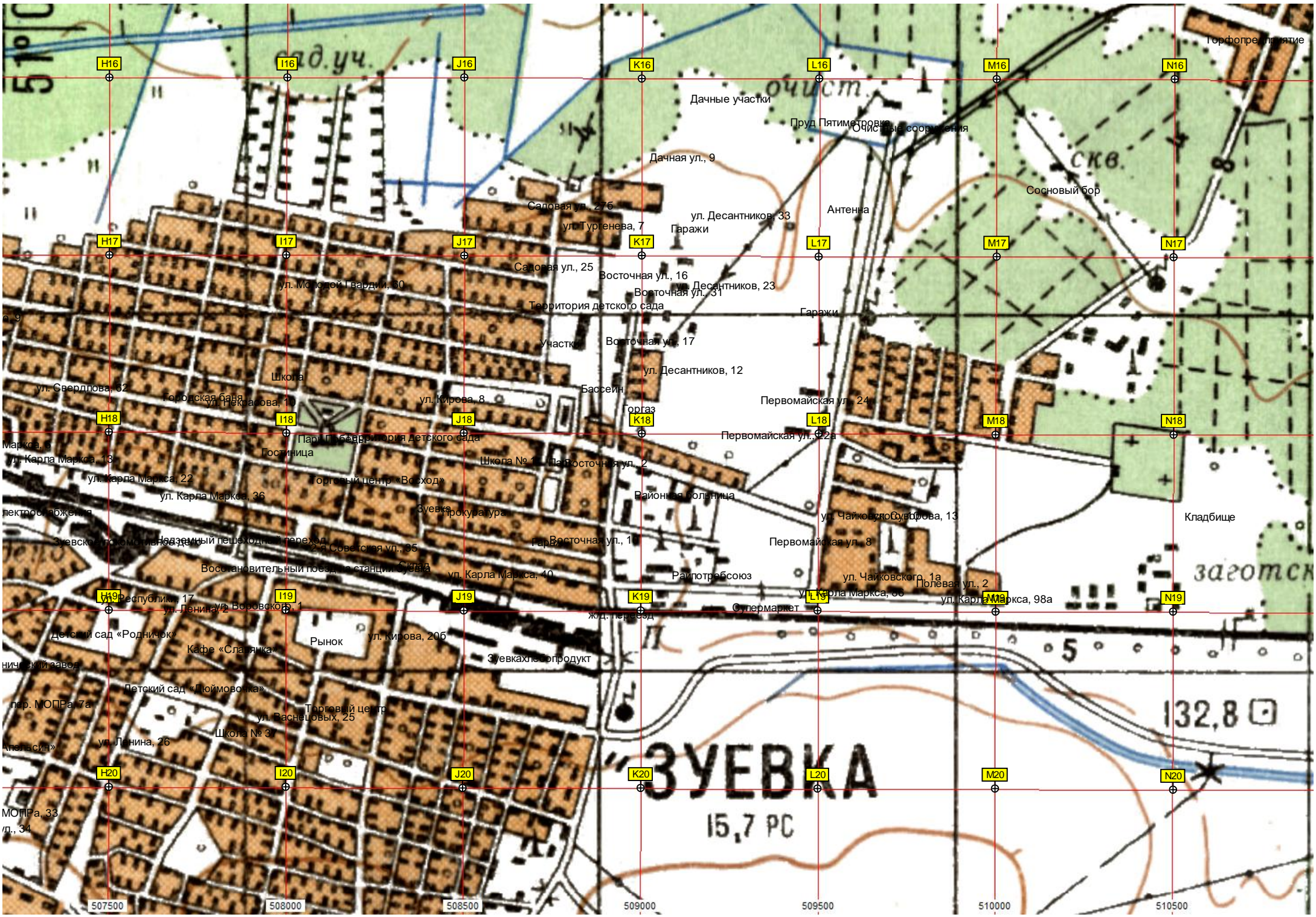
9

10









51°0

H16

I16

J16

K16

L16

M16

N16

H17

I17

J17

K17

L17

M17

N17

H18

I18

J18

K18

L18

M18

N18

H19

I19

J19

K19

L19

M19

N19

H20

I20

J20

K20

L20

M20

N20

ЗУЕВКА

15,7 РС

132,8

507500

508000

508500

509000

509500

510000

510500

Горбопрелитание

Дачные участки

Пруд Пятиметровый

Дачная ул., 9

Садовая ул., 276

ул. Туренева, 7

ул. Десантников, 33

Садовая ул., 25

Восточная ул., 16

Восточная ул., 31

Территория детского сада

Участки

ул. Десантников, 12

ул. Свердлова, 32

Городская башня

ул. Кирова, 8

Бассейн

Первомайская ул., 24

ул. Карла Маркса, 13

Гостиница

Школа № 1

Восточная ул., 2

Первомайская ул., 2а

ул. Карла Маркса, 22

Горный центр «Восход»

Зуевка

Районная поликлиника

ул. Чайковского, 13

электр. подстанция

Зуевский пешеходный переход

ул. Советская, 25

ул. Карла Маркса, 40

ул. Восточная, 1

Первомайская ул., 8

Кладбище

заготск

ул. Республики, 17

ул. Ленина, 2

ул. Карла Маркса, 1

ж.д. переход

Супермаркет

ул. Карла Маркса, 86

ул. Карла Маркса, 98а

Детский сад «Родничок»

Кафе «Сладкая»

Рынок

ул. Кирова, 206

Зуевка хлебопродукт

молочный завод

Детский сад «Гюймовакка»

Торговый центр

ул. Васнецовых, 25

пар. МОПРа 7а

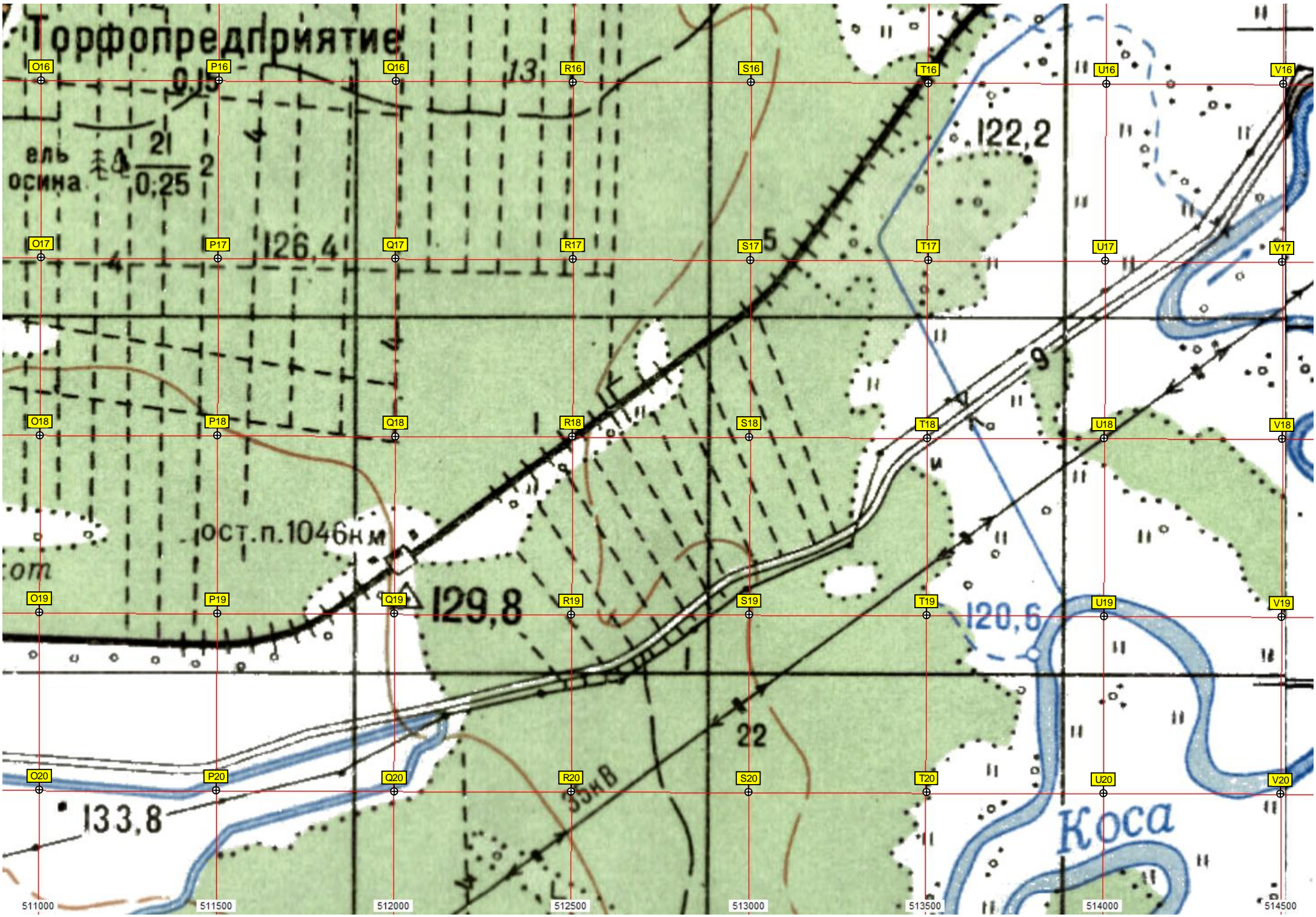
«Апельсин»

ул. Ленина, 26

Школа № 3

МОПРа, 33

д. 34



Торфопредприятие

ель осина
0,25

пост. п. 1046 км

5 км В

Коса

511000 511500 512000 512500 513000 513500 514000 514500

O16

P16

Q16

R16

S16

T16

U16

V16

O17

P17

Q17

R17

S17

T17

U17

V17

O18

P18

Q18

R18

S18

T18

U18

V18

O19

P19

Q19

R19

S19

T19

U19

V19

O20

P20

Q20

R20

S20

T20

U20

V20

21
0,25

126,4

129,8

133,8

122,2

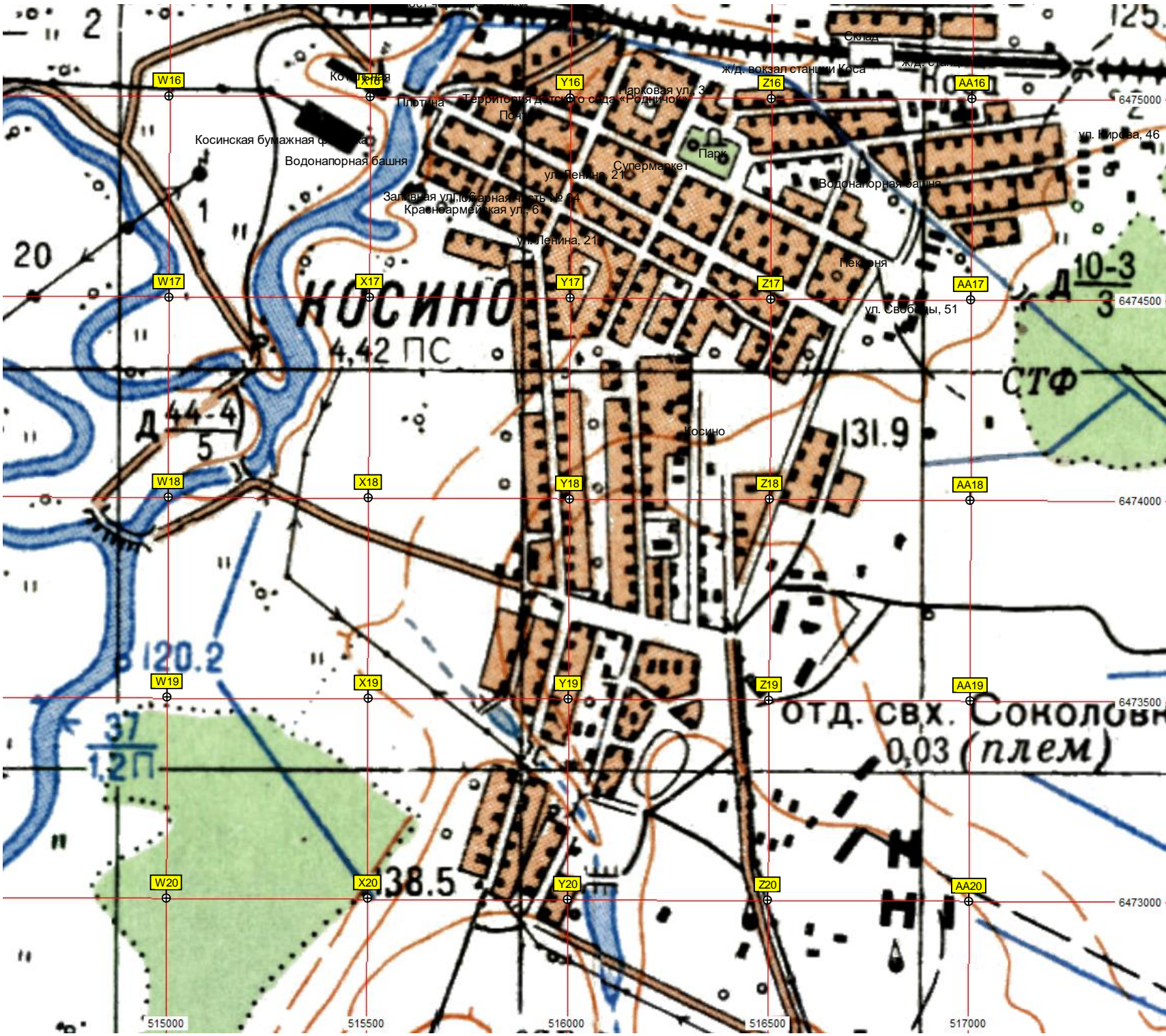
120,6

13

5

9

22



W16

X16

Y16

Z16

AA16

W17

X17

Y17

Z17

AA17

W18

X18

Y18

Z18

AA18

W19

X19

Y19

Z19

AA19

W20

X20

Y20

Z20

AA20

КОСИНО
4,42 ПС

ОТД. СВХ. СОКОЛОВЫХ
0,03 (плем)

Косинская бумажная фабрика
Водонапорная башня

Заповедная ул. (Ленина часть № 64)
Красноармейская ул., 6

ул. Ленина, 21
Супермаркет

Водонапорная башня

ул. Свободы, 51

Косино

СТФ

515000

515500

516000

516500

517000

6473000

6473500

6474000

6474500

6475000

