

Свалка отходов птицеводстве

Корчуба

Дачные

Топля задитые говном

Торфяник

Карьер

- D5, D6, D7, D8, D9, D10
- E5, E6, E7, E8, E9, E10
- F5, F6, F7, F8, F9, F10
- G5, G6, G7, G8, G9, G10
- H5, H6, H7, H8, H9, H10
- I5, I6, I7, I8, I9, I10
- J5, J6, J7, J8, J9, J10
- K5, K6, K7, K8, K9, K10





Дросселя от бывшей узкоколейки

AA6

AA7

AA8

AA9

AA10

Z6

Z7

Z8

Z9

Z10

Y6

Y7

Y8

Y9

Y10

X6

X7

X8

X9

X10

W6

W7

W8

W9

W10

V6

V7

V8

V9

V10

U6

U7

U8

U9

U10

T9

T10

T8

T9

T10

Водопроводная труба

62-й километр автодороги

Разобранная узкоколейная

Дренажный пруд

Дренажный пруд

Дренажный пруд

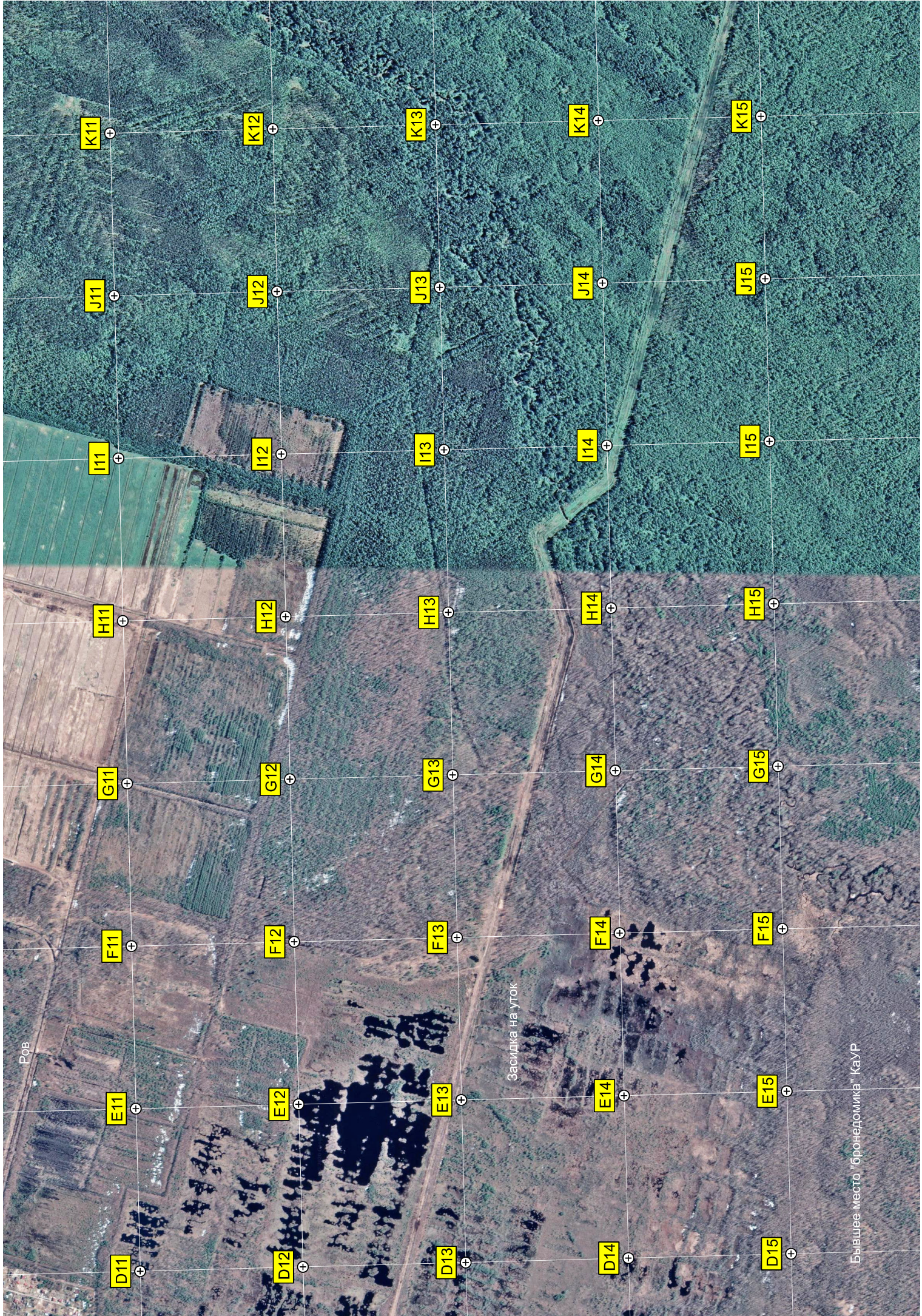
Дренажный пруд

ж/д насыль

Родник

Место с красивым видом

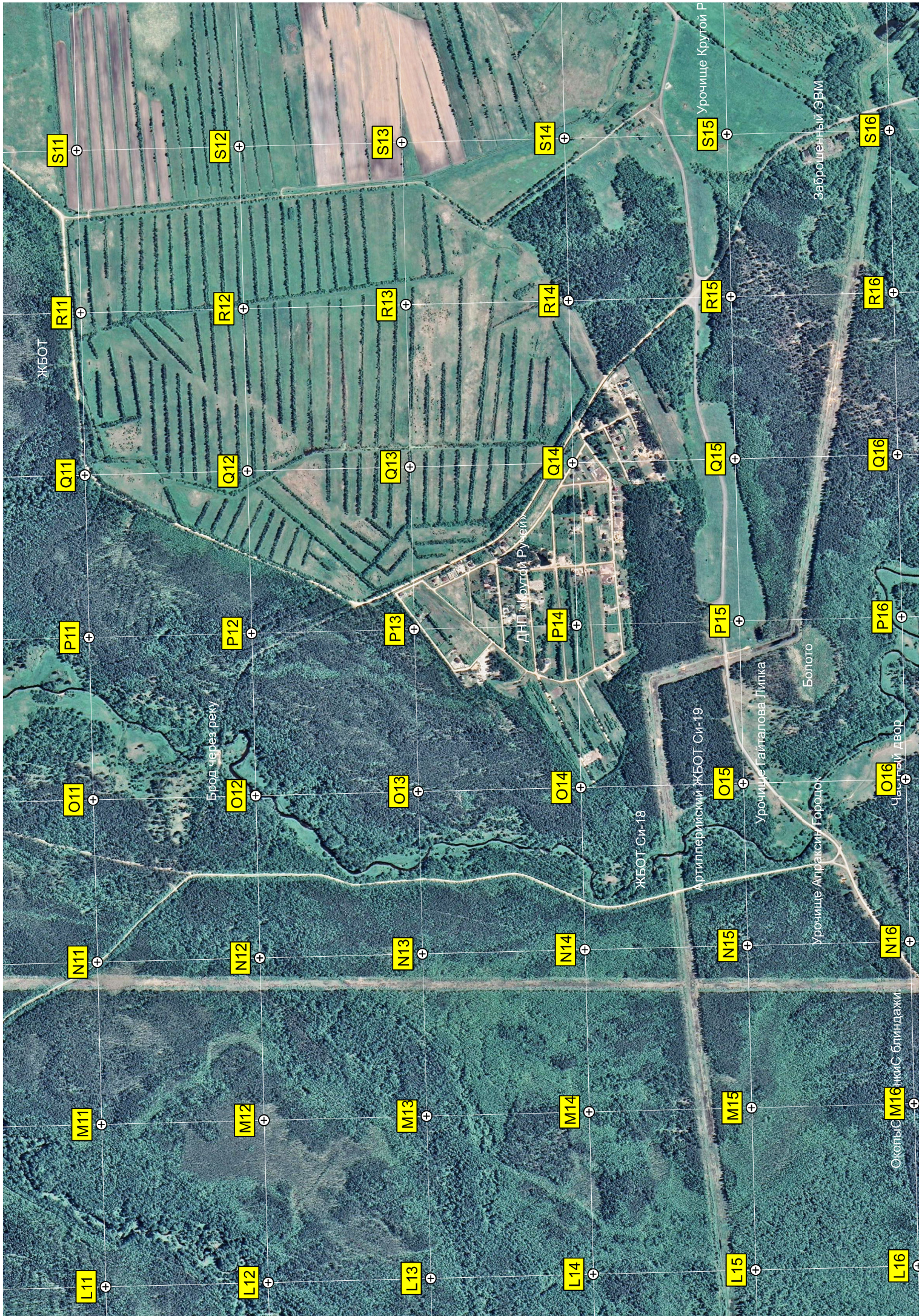
Недостроенный цех



Ров

Засидка на уток

Бывшее место "бронедомика" КаУР



ЖБОТ

Брод через реку

ДНП "Крутой Ручей"

ЖБОТ Си-18

Артиллерийский ЖБОТ Си-19

Урочище Гайталова Пипка

Урочище Аграски Гордоок

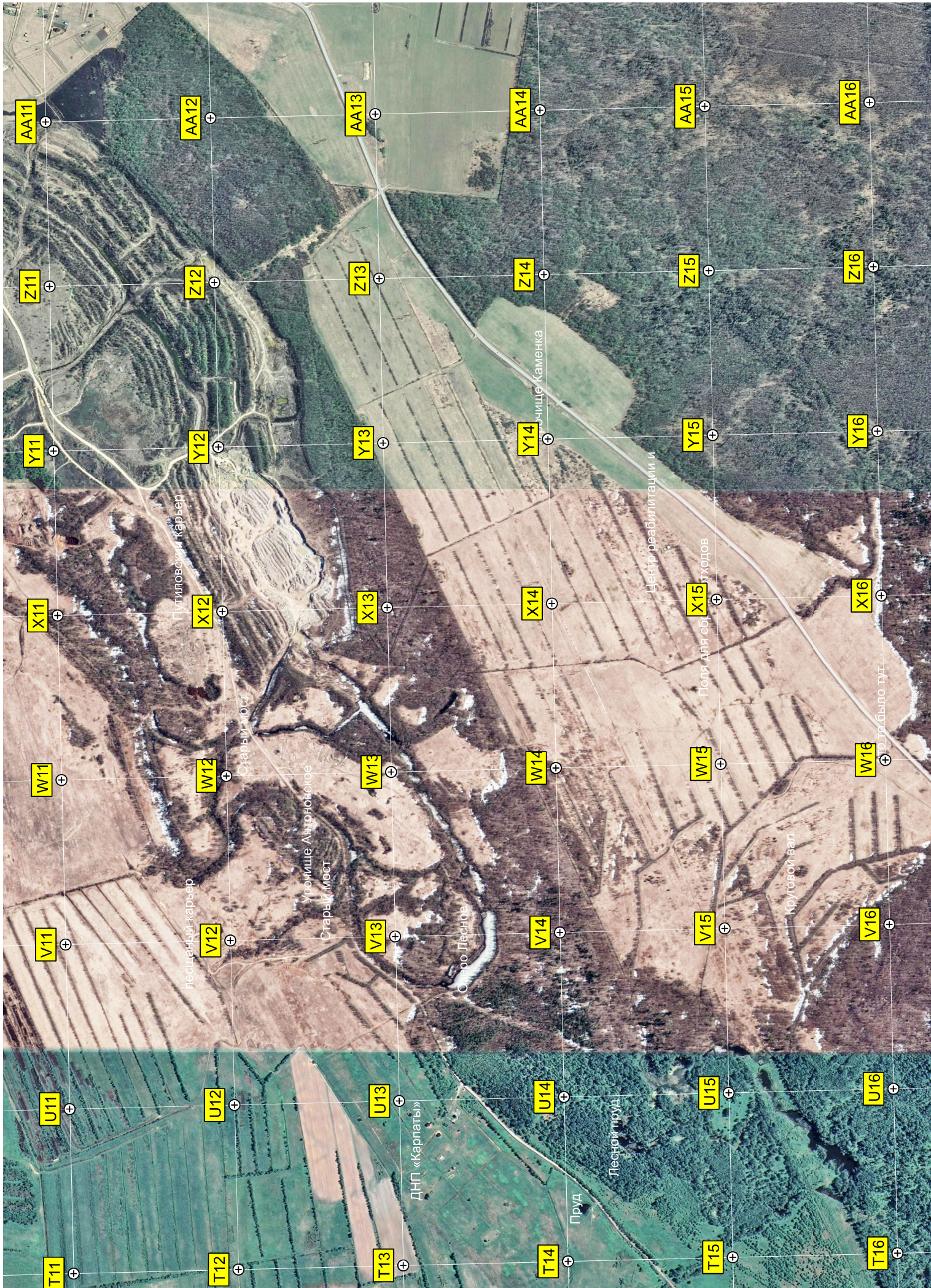
Болото

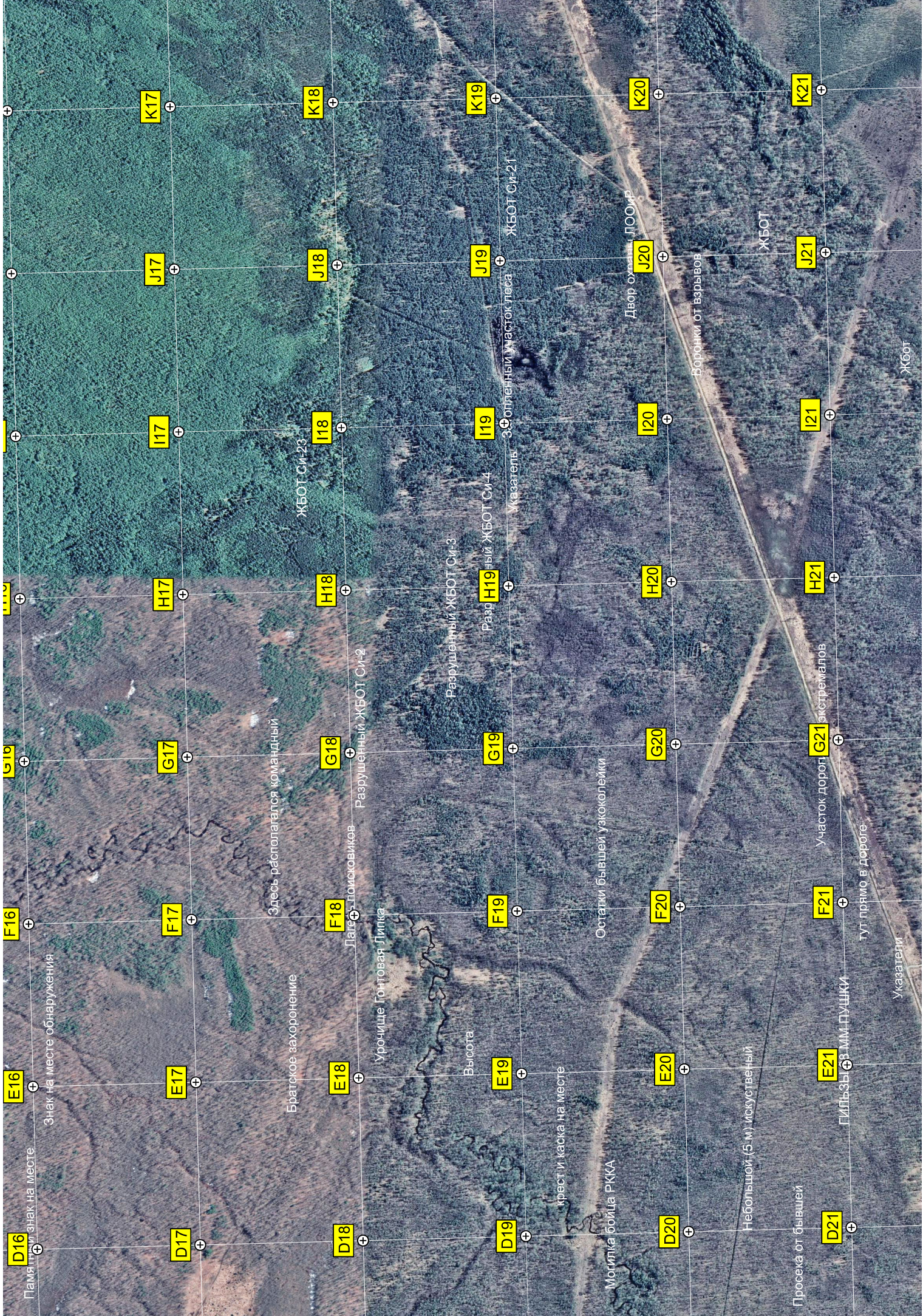
Урочище Круглой Р

Заброшенный ЭВМ

Скопынский блиндажи

Частный двор





D16

Памятник на месте

Знак на месте обнаружения

E16

D17

E17

Братское захоронение

D18

E18

Урочище Гонтовая липка

D19

E19

Высота

D20

E20

Могилка бойца РККА

крест и каска на месте

D21

E21

Небольшой (5-м) искусственный просек от бывшей ПИЛЬЗЫ 3 ММ ПУШКИ

Просек от бывшей ПИЛЬЗЫ 3 ММ ПУШКИ

D21

E21

Тут прямо в дороге

Указатели

Участок дороги экстремалов

Остатки бывшей узкоколейки

Разрушенный ЖБОТ Си-3

Разрушенный ЖБОТ Си-4

ЖБОТ Си-23

Разрушенный ЖБОТ Си-2

Указатели

Здесь располагался командный пункт поисковиков

ЖБОТ Си-21

Двор охотничьего хозяйства

Боронки от взрывов

ЖБОТ

ЖБОТ

F16

G17

H18

I19

J20

K21

F17

G18

H19

I20

J21

K22

F18

G19

H20

I21

J22

K23

F19

G20

H21

I22

J23

K24

F20

G21

H22

I23

J24

K25

F21

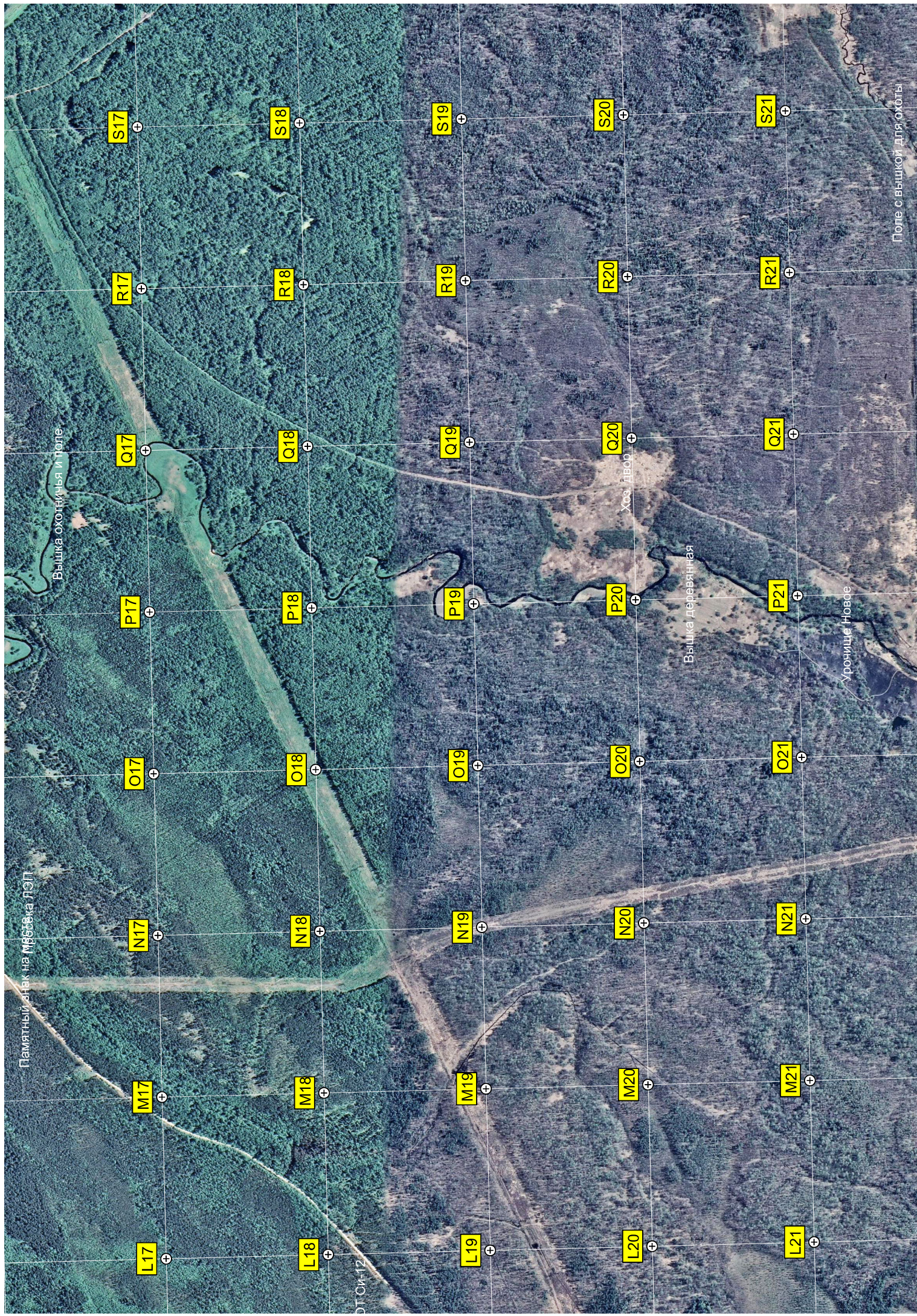
G22

H23

I24

J25

K26



Памятный знак на рубеже ЛЭП

Вышка охотничья и поле

Хоз. Двор

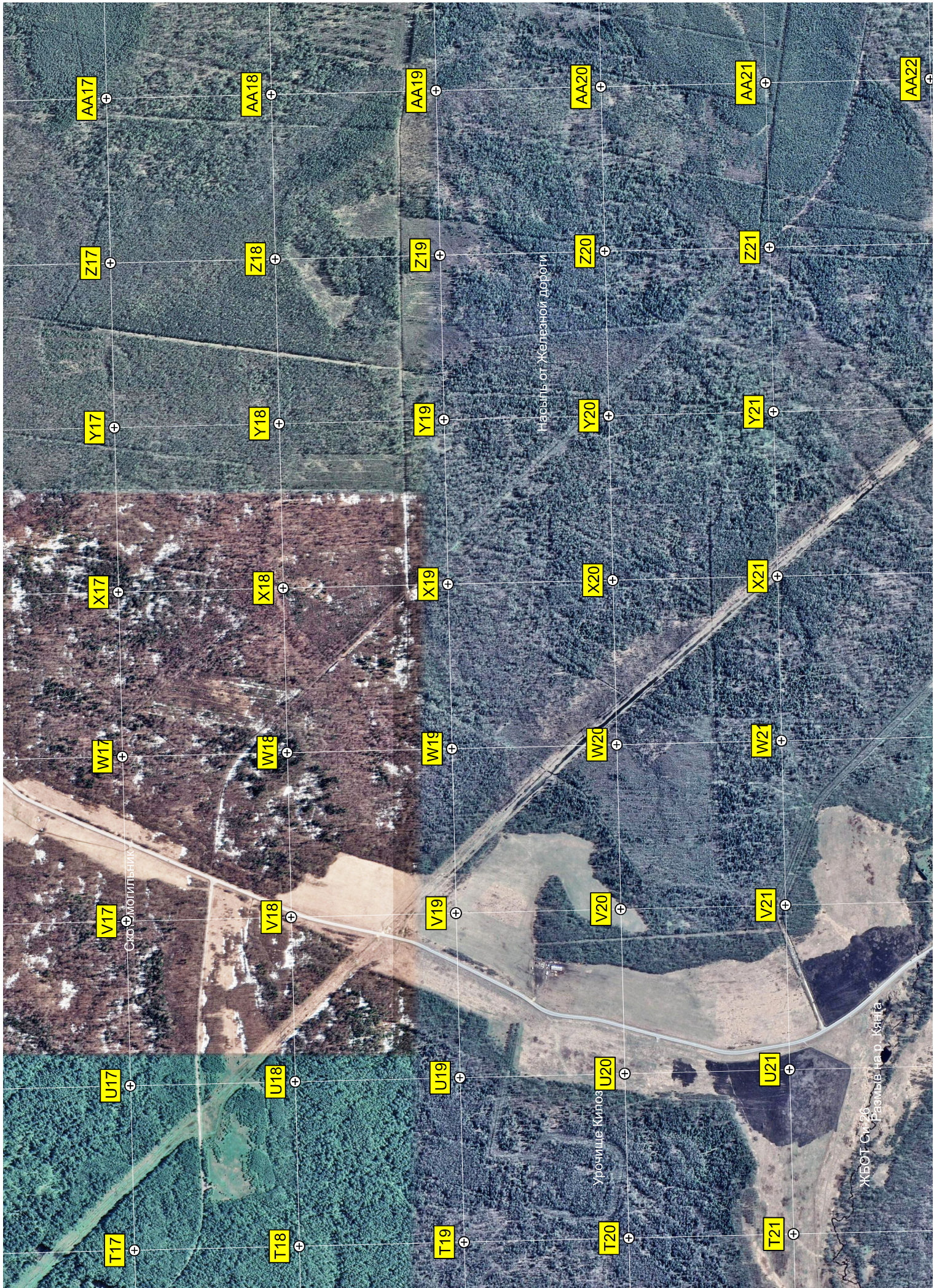
Вышка деревянная

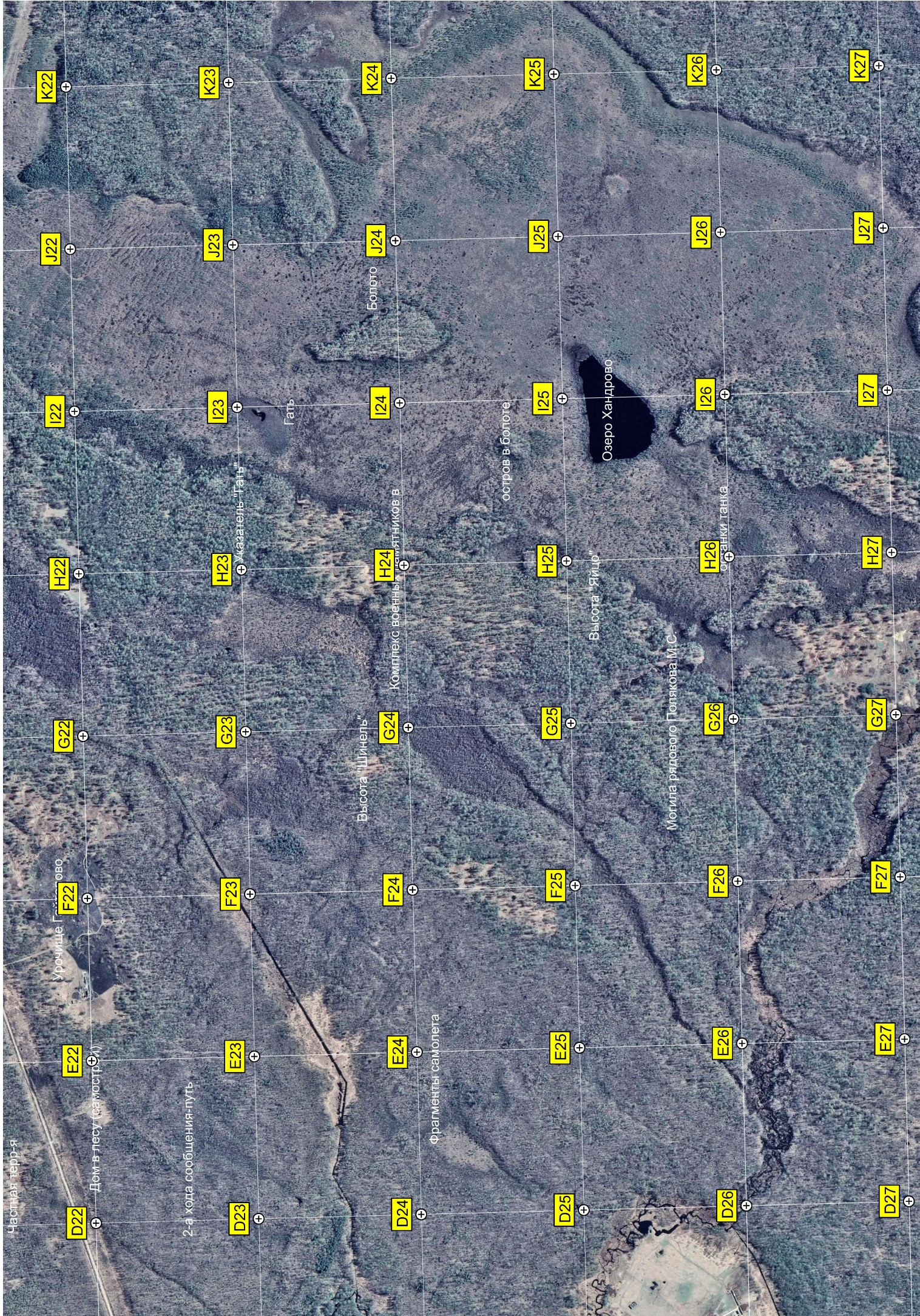
Урочище Новое

DT Си-12

Поле с вышкой для охоты







Частная территория

Урочище Голубово

Дом в лесу (самострой)

2-а хода сообщения-путь

Фрагменты самолета

Высота "Шинель"

Комплекс воренных танкострелков в "Липятычников в"

Высота "Ягидо"

Могилы рядового Толякова М.С.

остров в болоте

Болото

Гать

Жапанель "Гать"

Останки танка

Озеро Хандрово

K22

K23

K24

K25

K26

K27

J22

J23

J24

J25

J26

J27

I22

I23

I24

I25

I26

I27

H22

H23

H24

H25

H26

H27

G22

G23

G24

G25

G26

G27

F22

F23

F24

F25

F26

F27

E22

E23

E24

E25

E26

E27

D22

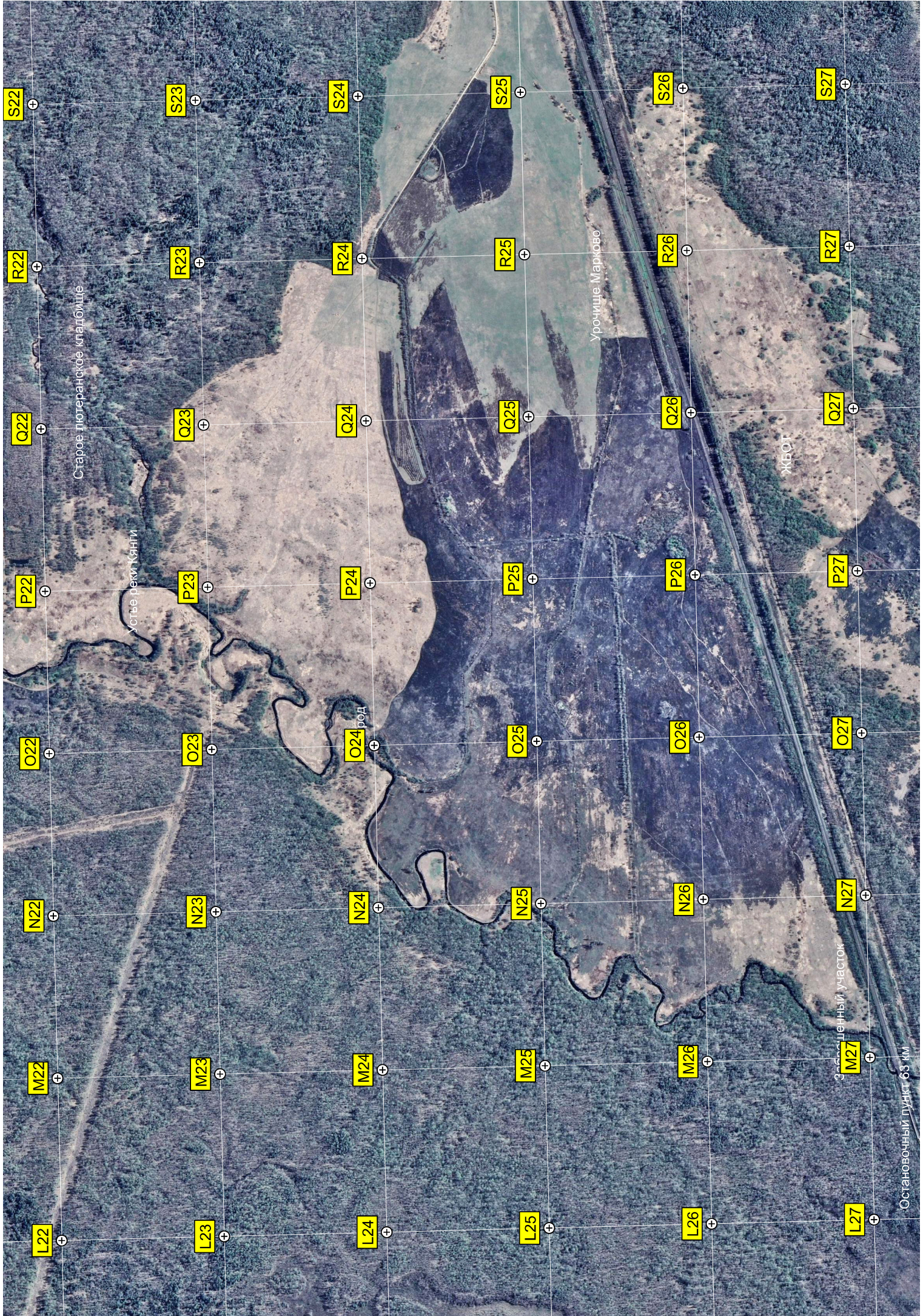
D23

D24

D25

D26

D27



S22

S23

S24

S25

S26

S27

R22

R23

R24

R25

R26

R27

Q22

Q23

Q24

Q25

Q26

Q27

P22

P23

P24

P25

P26

P27

O22

O23

O24

O25

O26

O27

N22

N23

N24

N25

N26

N27

M22

M23

M24

M25

M26

M27

L22

L23

L24

L25

L26

L27

Старое лютеранское кладбище

Устье реки Кянги

вод

Урочище Маркрово

ЖБФТ

Сельский участок

Остановочный пункт 63 км

