

Озеро Кругленькое

Затопленные торфоразработки

Затопленные торфоразработки

Мерянское городище

Бывшие торфоразработки
Стоянка охотников и рыбаков

Моховое болото

Бывшие торфоразработки

Место отдыха охотников и рыбаков

Пруды очистных сооружений

Переход

Бывшее Черное озеро

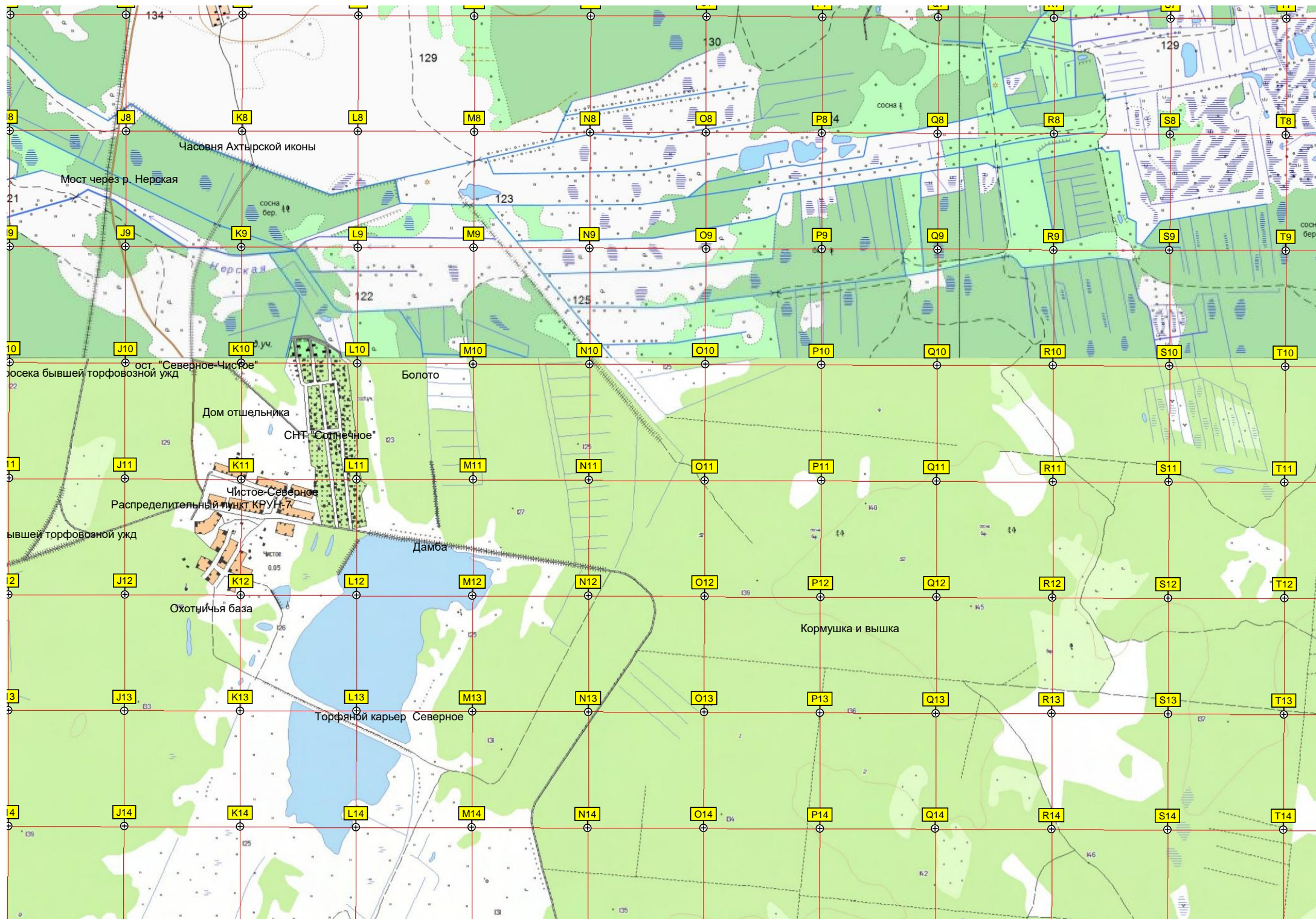
Распределительная щитовая

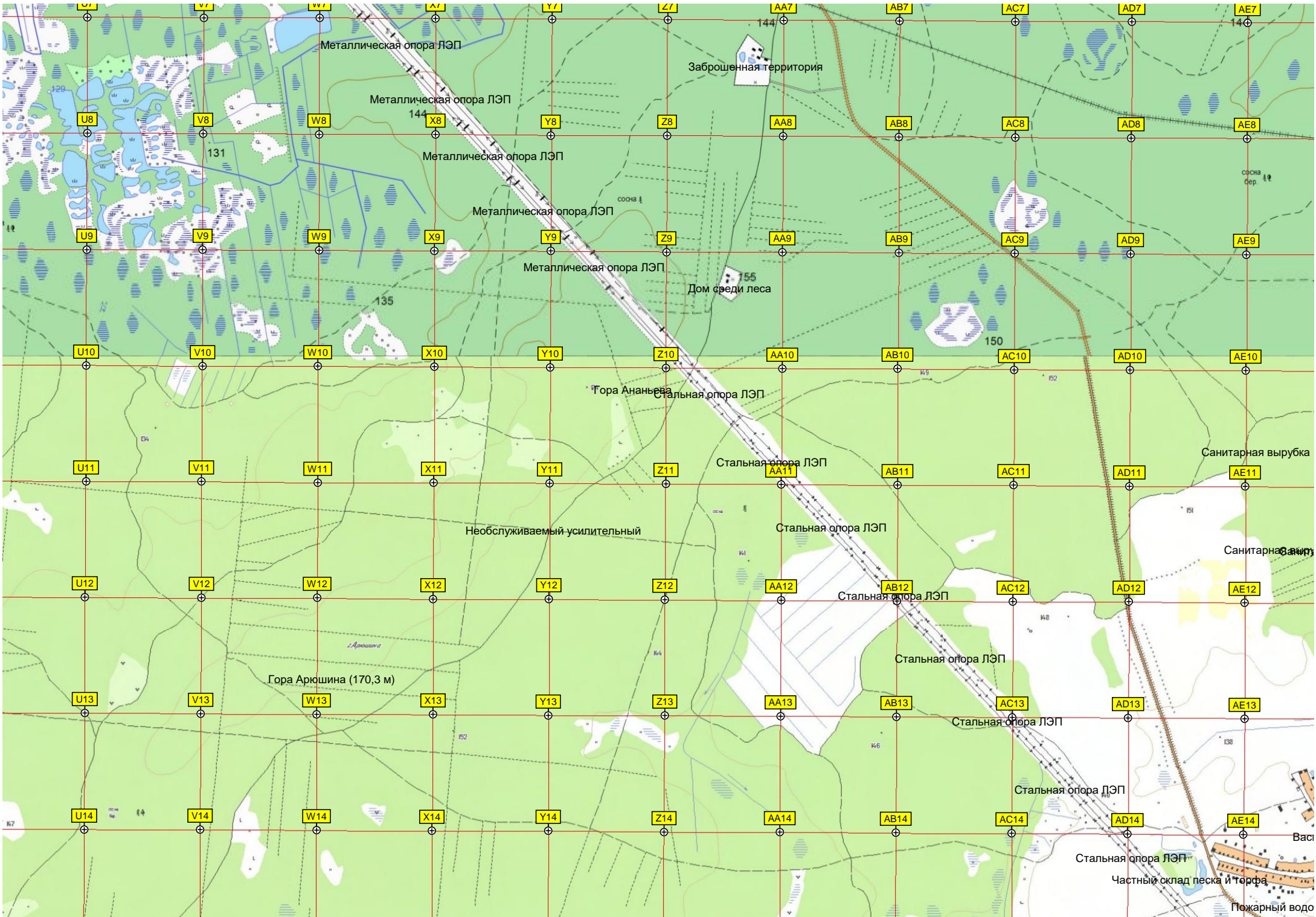
Подсобное хозяйство "ЛИАЗа"

Бывшая линия УЖД Мисцево-Чистое

6170500
6170000
6169500
6169000
6168500
6168000
6167500
6167000

A8 B8 C8 D8 E8 F8 G8 H8
A9 B9 C9 D9 E9 F9 G9 H9
A10 B10 C10 D10 E10 F10 G10 H10
A11 B11 C11 D11 E11 F11 G11 H11
A12 B12 C12 D12 E12 F12 G12 H12
A13 B13 C13 D13 E13 F13 G13 H13
A14 B14 C14 D14 E14 F14 G14 H14





Металлическая опора ЛЭП

Заброшенная территория

Металлическая опора ЛЭП

Металлическая опора ЛЭП

Металлическая опора ЛЭП

Металлическая опора ЛЭП

Гора Аняньева

Стальная опора ЛЭП

Стальная опора ЛЭП

Стальная опора ЛЭП

Стальная опора ЛЭП

Стальная опора ЛЭП

Стальная опора ЛЭП

Стальная опора ЛЭП

Частный склад песка и торфа

Пожарный водо

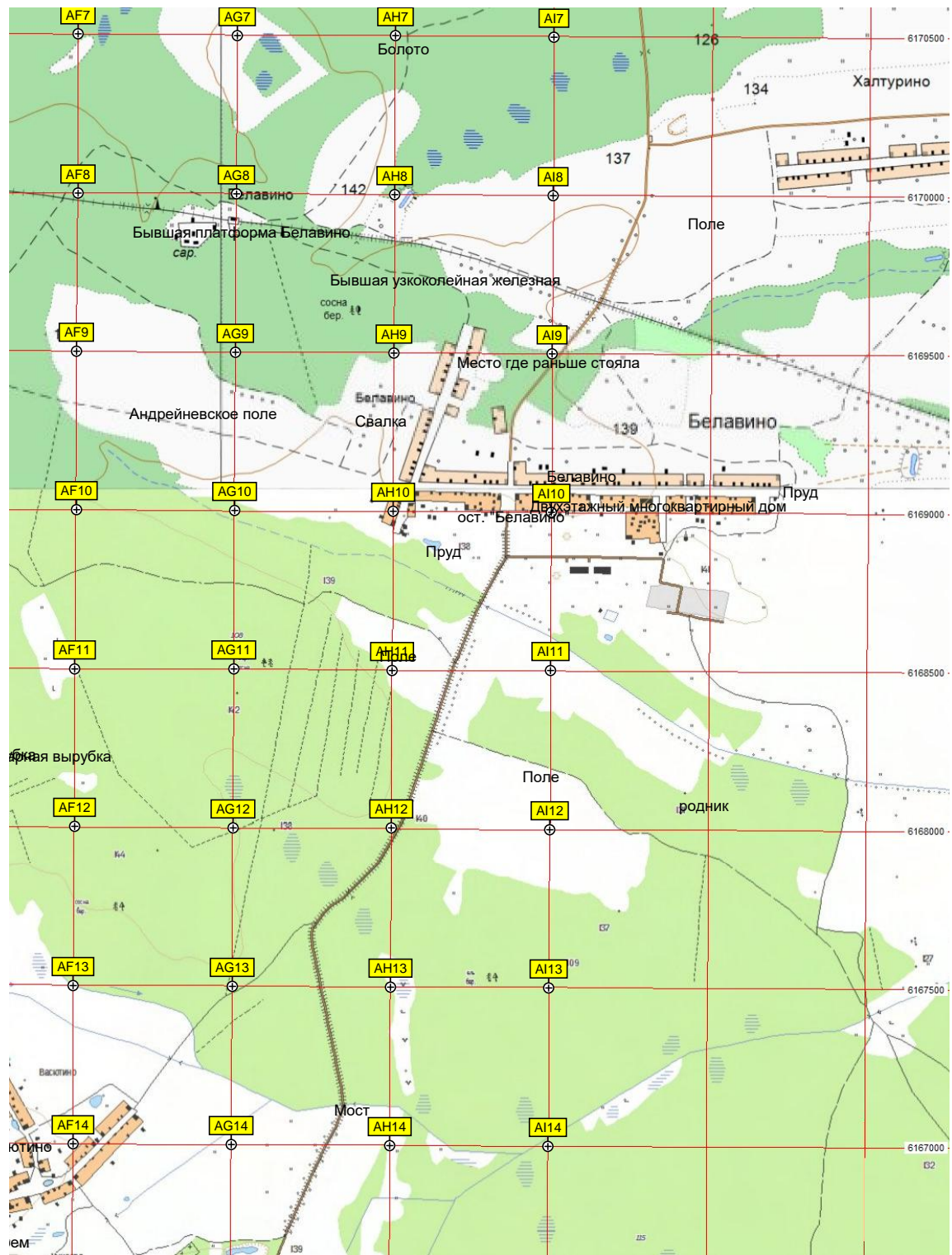
Гора Арюшина (170,3 м)

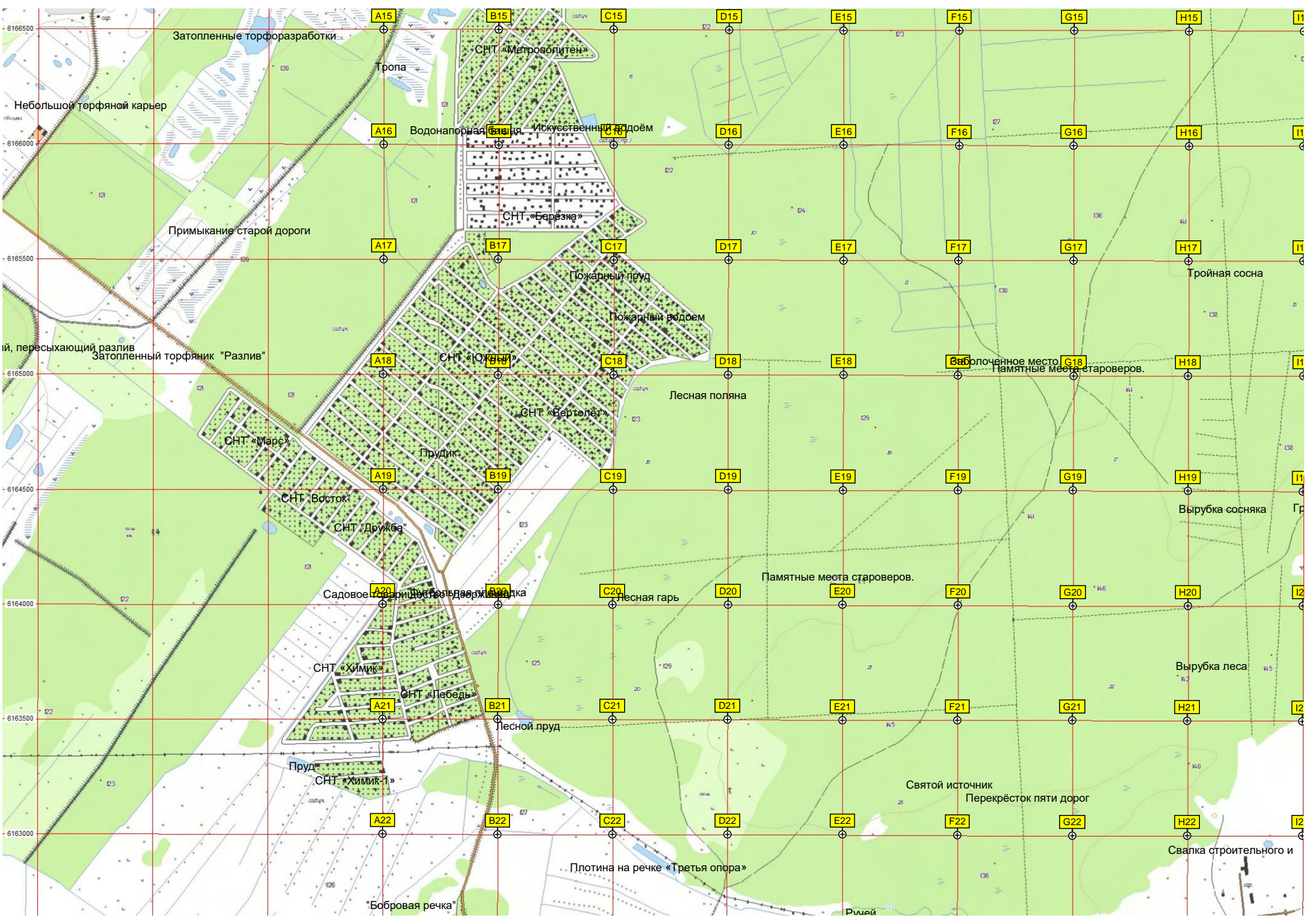
Дом среди леса

Санитарная вырубка

Санитарная вырубка

Вас





Затопленные торфоразработки

СНТ «Метрополитен»

СНТ «Березка»

СНТ «Южный»

СНТ «Бертолет»

СНТ «Мартс»

СНТ «Восток»

СНТ «Дружба»

СНТ «Химик»

СНТ «Лебедь»

СНТ «Химик-1»

Пруд

Плотина на речке «Третья опора»

Бобровая речка

Святой источник

Перекресток пяти дорог

Свалка строительного и

Вырубка сосняка

Вырубка леса

Лесная поляна

Лесная гарь

Прудик

Пожарный пруд

Пожарный водосем

Искусственный водоём

Водонапорная вышка

Тройная сосна

Памятные места старозеров.

Водоочное место

Затопленный торфяник «Разлив»

Примыкание старой дороги

Небольшой торфяной карьер

Тропа

Затопленные торфоразработки

Затопленный торфяник «Разлив»

Пересыхающий разлив

Пруд

Плотина на речке «Третья опора»

Бобровая речка

Святой источник

Перекресток пяти дорог

Свалка строительного и

Вырубка сосняка

Вырубка леса

Лесная поляна

Лесная гарь

Прудик

Пожарный пруд

Пожарный водосем

Искусственный водоём

Водонапорная вышка

Тройная сосна

Памятные места старозеров.

Водоочное место

Затопленный торфяник «Разлив»

Примыкание старой дороги

Небольшой торфяной карьер

Тропа

Затопленные торфоразработки

A15 B15 C15 D15 E15 F15 G15 H15 I15

A16 B16 C16 D16 E16 F16 G16 H16 I16

A17 B17 C17 D17 E17 F17 G17 H17 I17

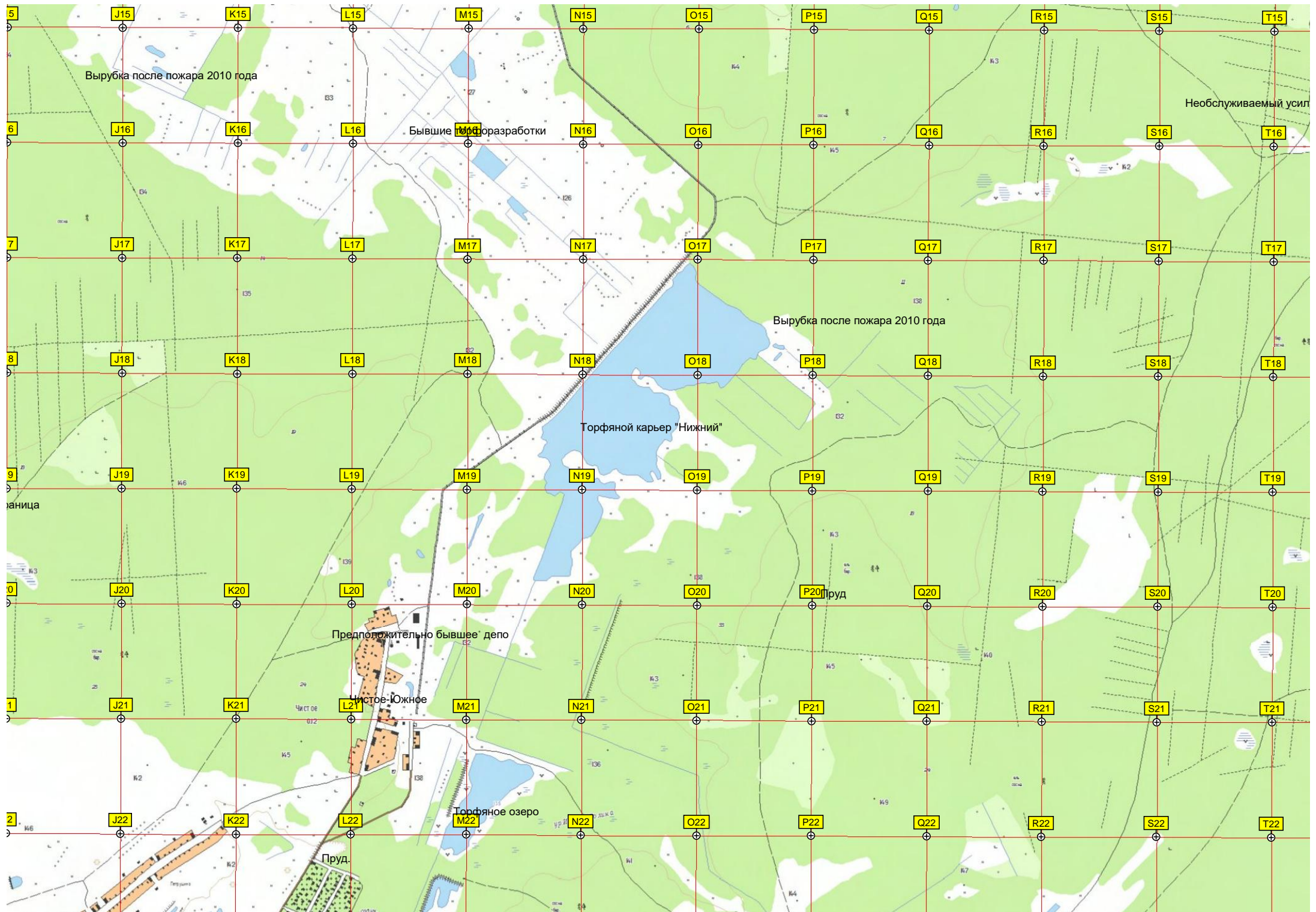
A18 B18 C18 D18 E18 F18 G18 H18 I18

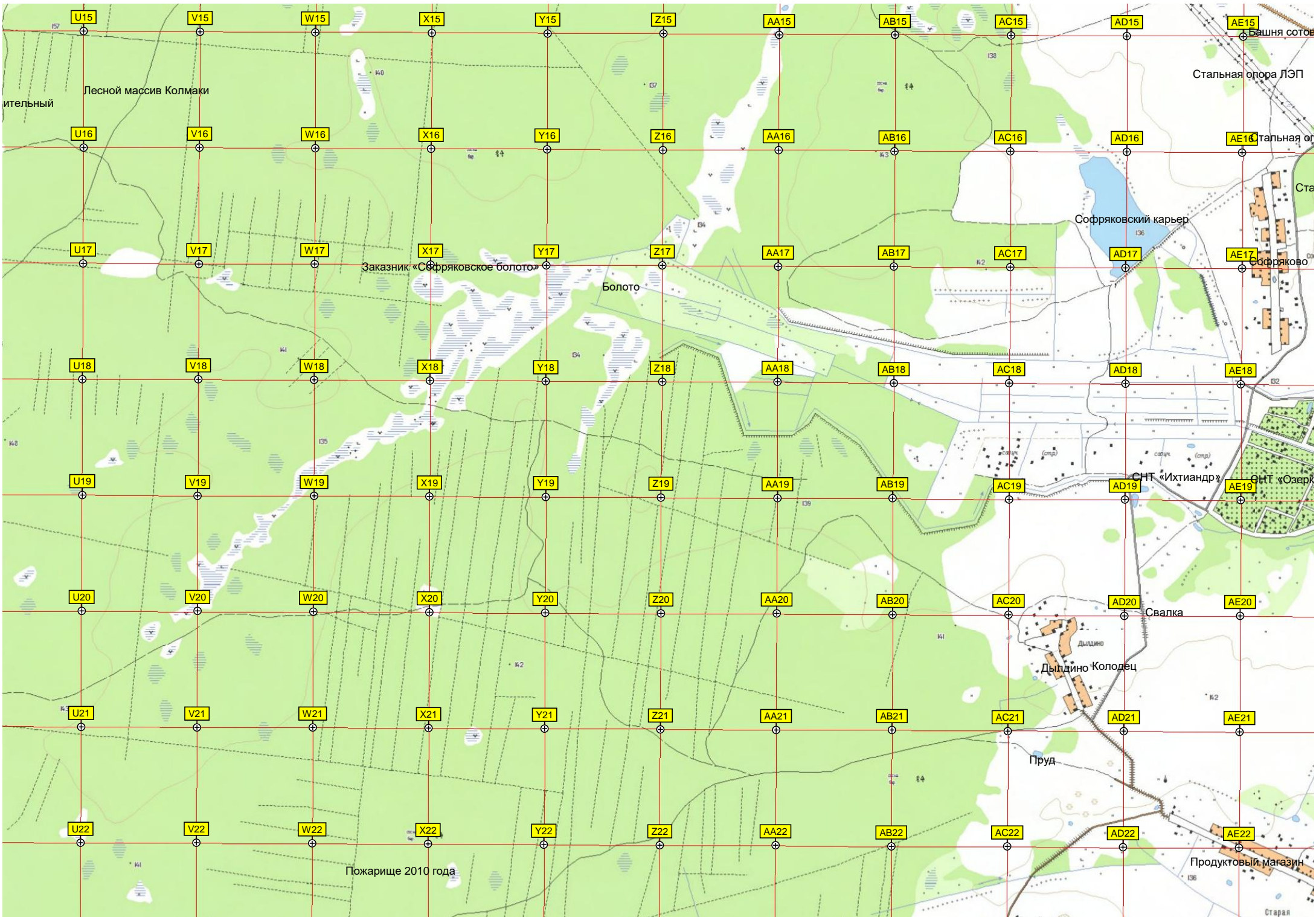
A19 B19 C19 D19 E19 F19 G19 H19 I19

A20 B20 C20 D20 E20 F20 G20 H20 I20

A21 B21 C21 D21 E21 F21 G21 H21 I21

A22 B22 C22 D22 E22 F22 G22 H22 I22





Пожарище 2010 года

Лесной массив Колмаки

Заказник «Софряковское болото»

Болото

Софряковский карьер

Свалка

Дыдино Колодец

Пруд

СНТ «Ихтиандр»

СНТ «Озерк»

Продуктовый магазин

Старая

Стальная опора

Софряково

AE18

AE19

AE20

AE21

AE22

AE15

AE16

AE17

AE18

AE19

AE20

AE21

AE22

AE15

AE16

AE17

AE18

AE19

AE20

AE21

AE22

AE15

AE16

AE17

AE18

AE19

AE20

AE21

AE22

AE15

AE16

AE17

AE18

AE19

AE20

AE21

AE22

AE15

AE16

AE17

AE18

AE19

AE20

AE21

AE22

AE15

AE16

AE17

AE18

AE19

AE20

AE21

AE22

AE15

AE16

AE17

AE18

AE19

AE20

AE21

AE22

AE15

AE16

AE17

AE18

AE19

AE20

AE21

AE22

AE15

AE16

AE17

AE18

AE19

AE20

AE21

AE22

AE15

AE16

AE17

AE18

AE19

AE20

AE21

AE22

AE15

AE16

AE17

AE18

AE19

AE20

AE21

AE22

AE15

AE16

AE17

AE18

AE19

AE20

AE21

AE22

AE15

AE16

AE17

AE18

AE19

AE20

AE21

AE22

AE15

AE16

AE17

AE18

AE19

AE20

AE21

AE22

AE15

AE16

AE17

AE18

AE19

AE20

AE21

AE22

AE15

AE16

AE17

AE18

AE19

AE20

AE21

AE22

AE15

AE16

AE17

AE18

AE19

AE20

AE21

AE22

AE15

AE16

AE17

AE18

AE19

AE20

AE21

AE22

AE15

AE16

AE17

AE18

AE19

AE20

AE21

AE22

AE15

AE16

AE17

AE18

AE19

AE20

AE21

AE22

AE15

AE16

AE17

AE18

AE19

AE20

AE21

AE22

AE15

AE16

AE17

AE18

AE19

AE20

AE21

AE22

AE15

AE16

AE17

AE18

AE19

AE20

AE21

AE22

AE15

AE16

AE17

AE18

AE19

AE20

AE21

AE22

AE15

AE16

AE17

AE18

AE19

AE20

AE21

AE22

AE15

AE16

AE17

AE18

AE19

AE20

AE21

AE22

AE15

AE16

AE17

AE18

AE19

AE20

AE21

AE22

AE15

AE16

AE17

AE18

AE19

AE20

AE21

AE22

AE15

AE16

AE17

AE18

AE19

AE20

AE21

AE22

AE15

AE16

AE17

AE18

AE19

AE20

AE21

AE22

AE15

AE16

AE17

AE18

AE19

AE20

AE21

AE22

AE15

AE16

AE17

AE18

AE19

AE20

AE21

AE22

AE15

AE16

AE17

AE18

AE19

AE20

AE21

AE22

AE15

AE16

AE17

AE18

AE19

AE20

AE21

AE22

AE15

AE16

AE17

AE18

AE19

AE20

AE21

AE22

AE15

AE16

AE17

AE18

AE19

AE20

AE21

AE22

AE15

AE16

AE17

AE18

AE19

AE20

AE21

AE22

AE15

AE16

AE17

AE18

AE19

AE20

AE21

AE22

AE15

AE16

AE17

AE18

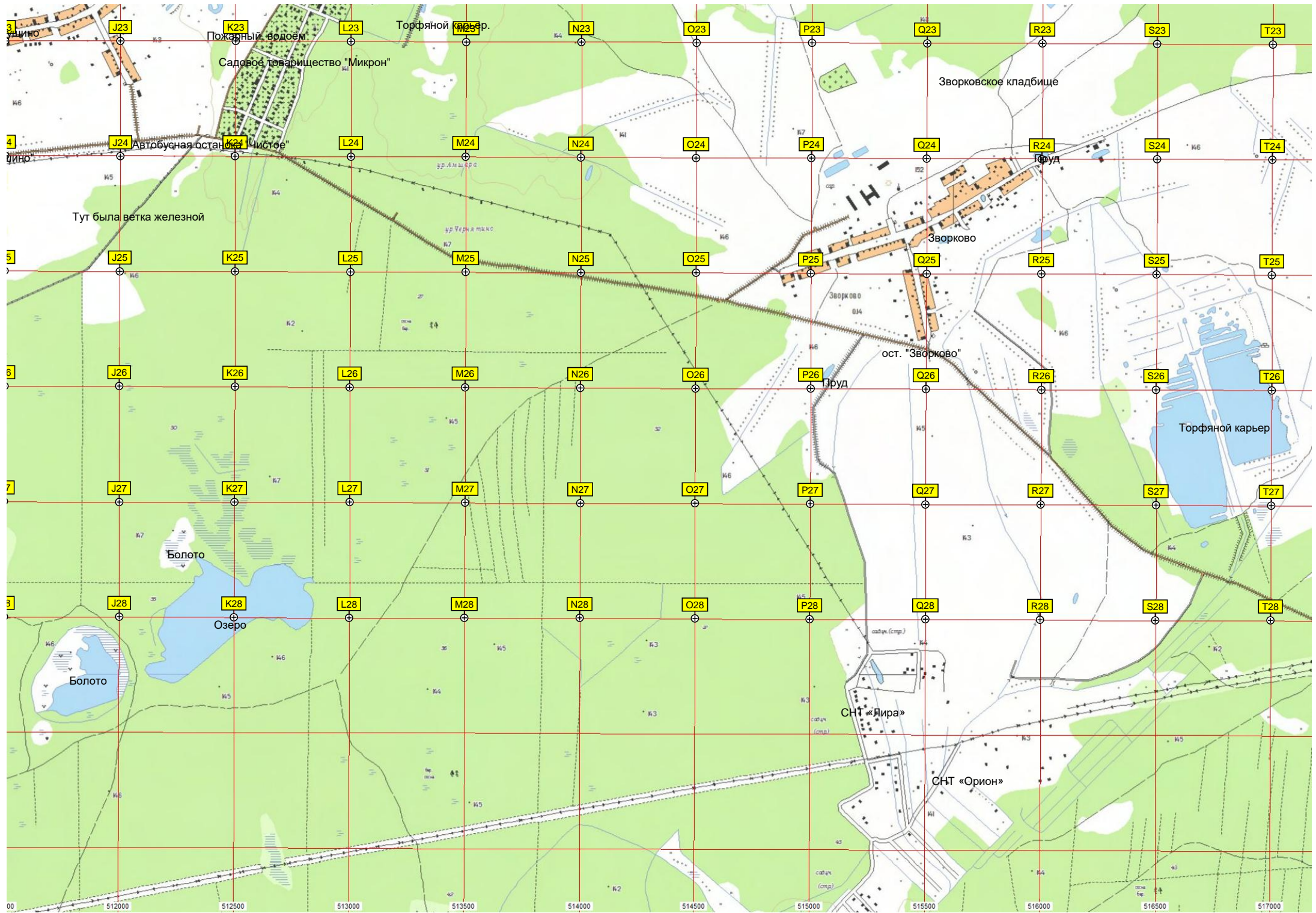


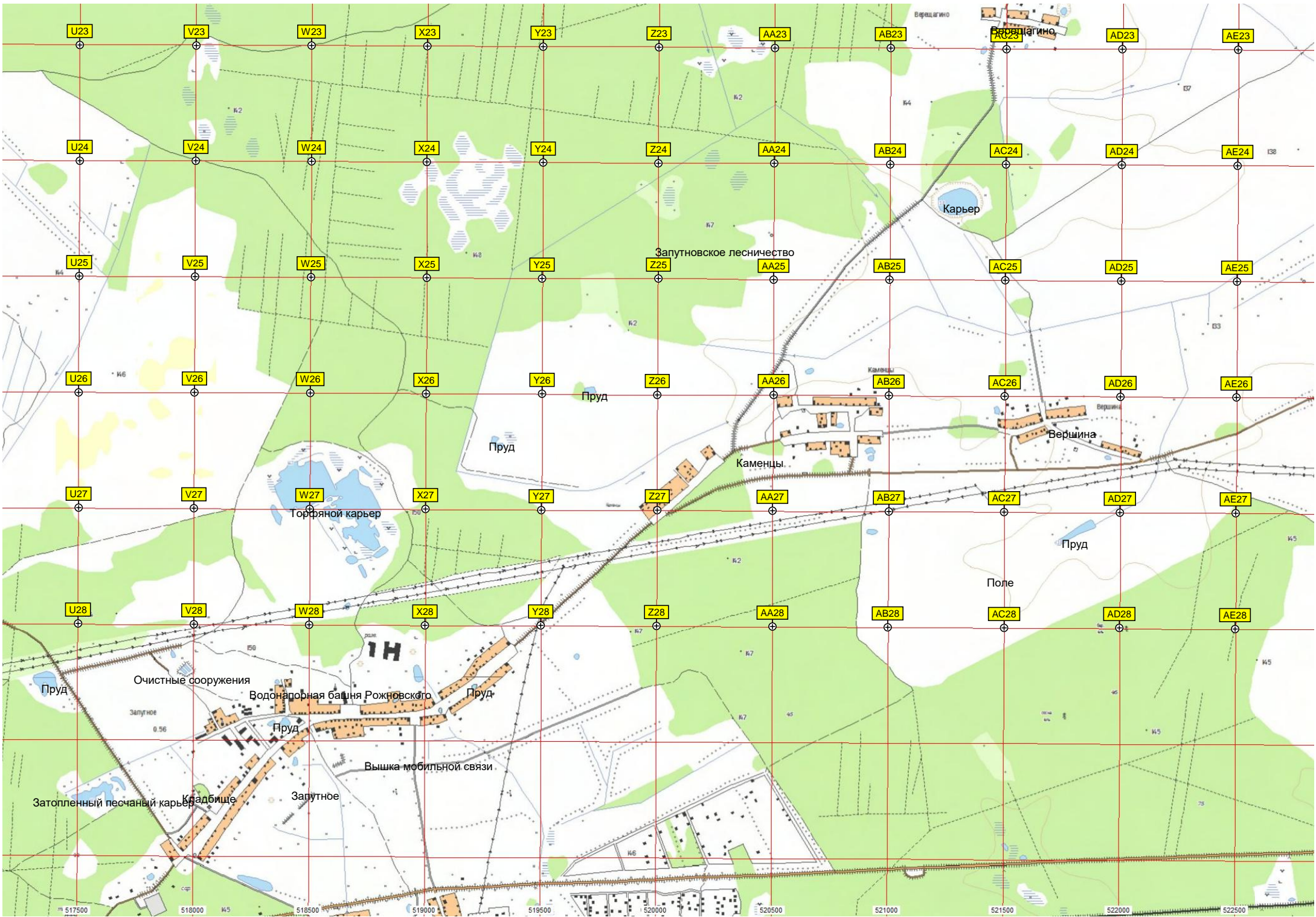
6162500
6162000
6161500
6161000
6160500
6160000
6159500
6159000

IX A 506000 506500 507000 507500 508000 508500 509000 509500 510000 510500 511000 5115

A23 B23 C23 D23 E23 F23 G23 H23
A24 B24 C24 D24 E24 F24 G24 H24
A25 B25 C25 D25 E25 F25 G25 H25
A26 B26 C26 D26 E26 F26 G26 H26
A27 B27 C27 D27 E27 F27 G27 H27
A28 B28 C28 D28 E28 F28 G28 H28

Родник Пруд Карьер Кладбище Школьный пруд Мисцево Старый песчаный карьер Кладбище Опора ЛЭП Петрушино Староверческое кладбище Пруд
Мост Стихийно разрастающаяся Разлив на реке Опора ЛЭП
Водопропускная труба Мачты Радиотехническое здание Поляна с антеннами Фидерная линия Мачта-антенна
Ключик Понаринское кладбище недостроенный частный дом Магазин Хвойный Радицентр 7 Добыча песка Лесопилка
Понарино Старое Титово
Добыча песка Бывшие сады Водоём Стар. Титово
Водонапорная башня Ручей здания
Водоём





U23 V23 W23 X23 Y23 Z23 AA23 AB23 AC23 AD23 AE23

U24 V24 W24 X24 Y24 Z24 AA24 AB24 AC24 AD24 AE24

U25 V25 W25 X25 Y25 Z25 AA25 AB25 AC25 AD25 AE25

U26 V26 W26 X26 Y26 Z26 AA26 AB26 AC26 AD26 AE26

U27 V27 W27 X27 Y27 Z27 AA27 AB27 AC27 AD27 AE27

U28 V28 W28 X28 Y28 Z28 AA28 AB28 AC28 AD28 AE28

517500 518000 518500 519000 519500 520000 520500 521000 521500 522000 522500

Верещагино

Верещагино

Карьер

Запутное лесничество

Пруд

Пруд

Каменцы

Вершина

Вершина

Горяной карьер

Пруд

Поле

Очистные сооружения

Водонапорная башня Рожновского

Вышка мобильной связи

Затопленный песчаный карьер

Кладбище

Запутное

