

Малая Горка

Спирютино

Руины свинокомплекса

Бойлово

МОСТ (разрушен) через Андугу
авт. мост

A1

B1

C1

D1

E1

F1

G1

H1

I1

A2

B2

C2

D2

E2

F2

G2

H2

I2

A3

B3

C3

D3

E3

F3

G3

H3

I3

A4

B4

C4

D4

E4

F4

G4

H4

I4

A5

B5

C5

D5

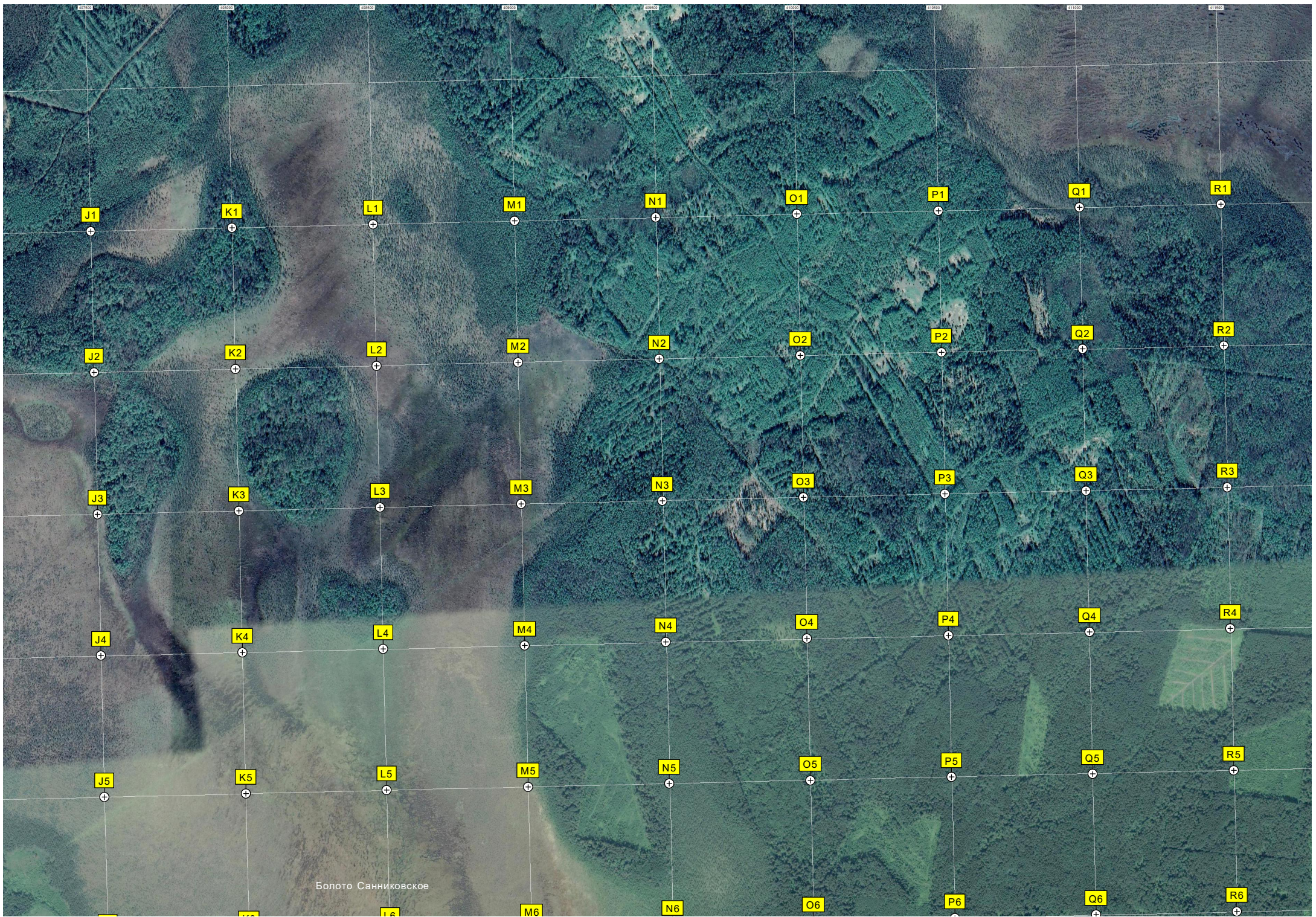
E5

F5

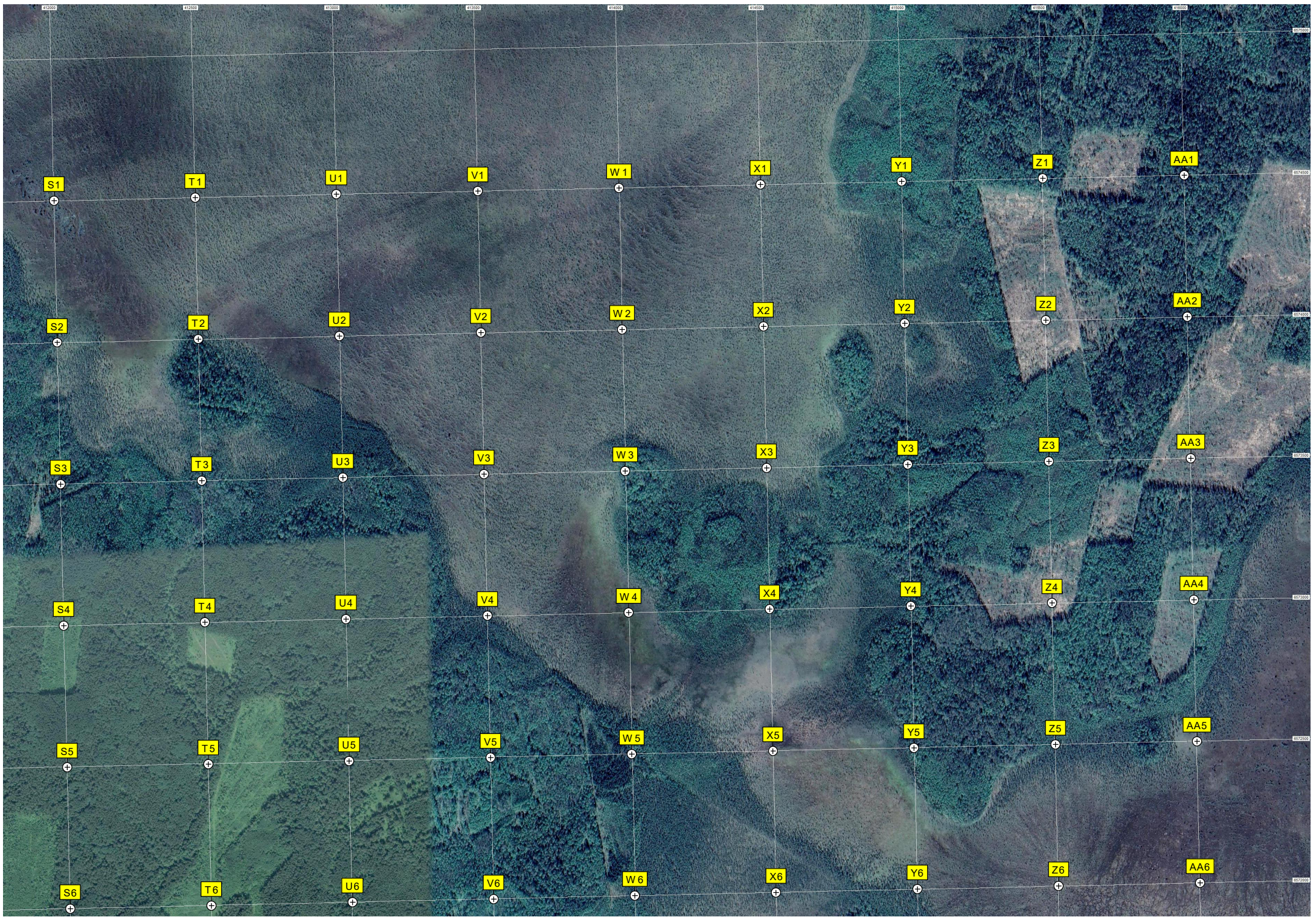
G5

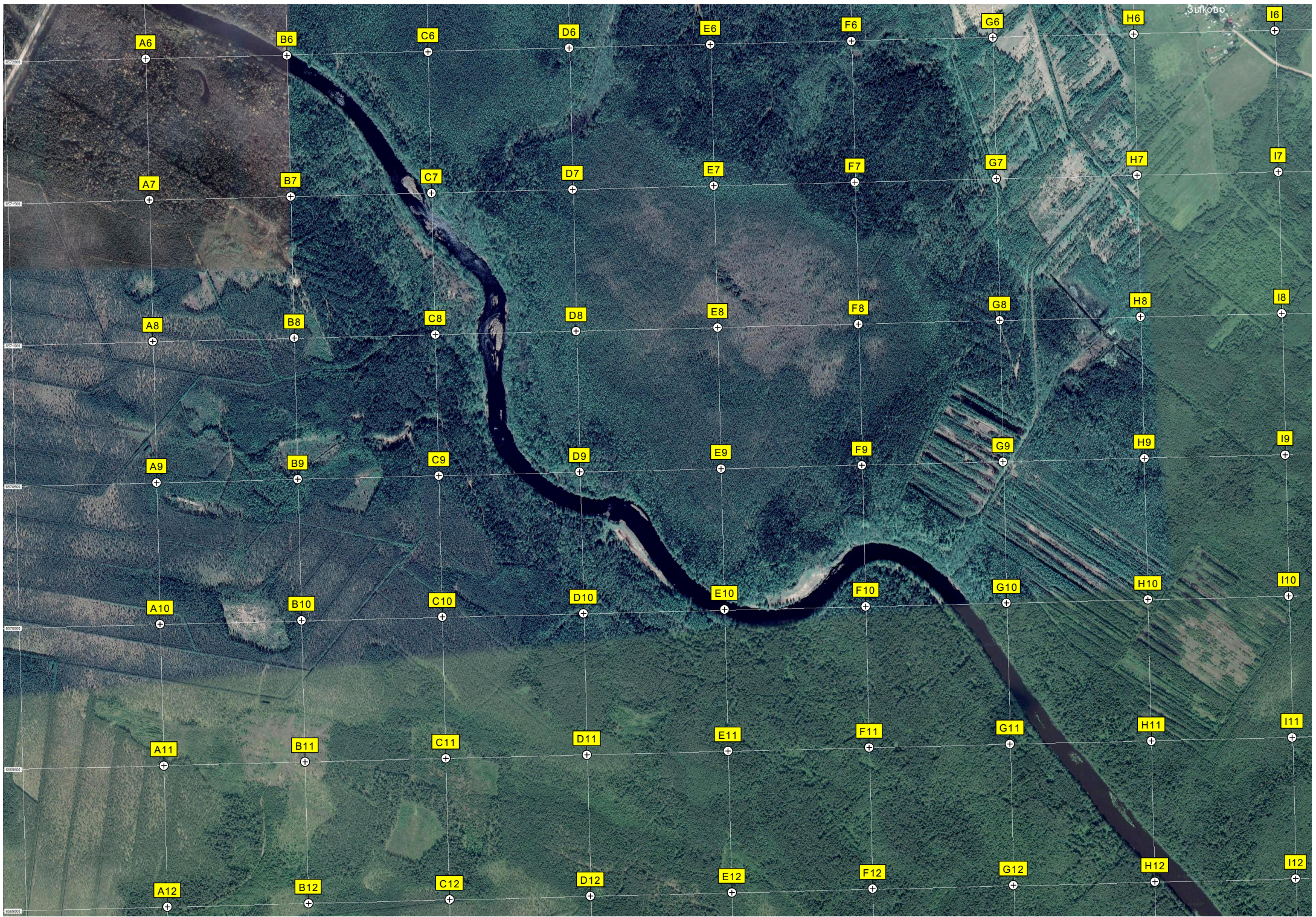
H5

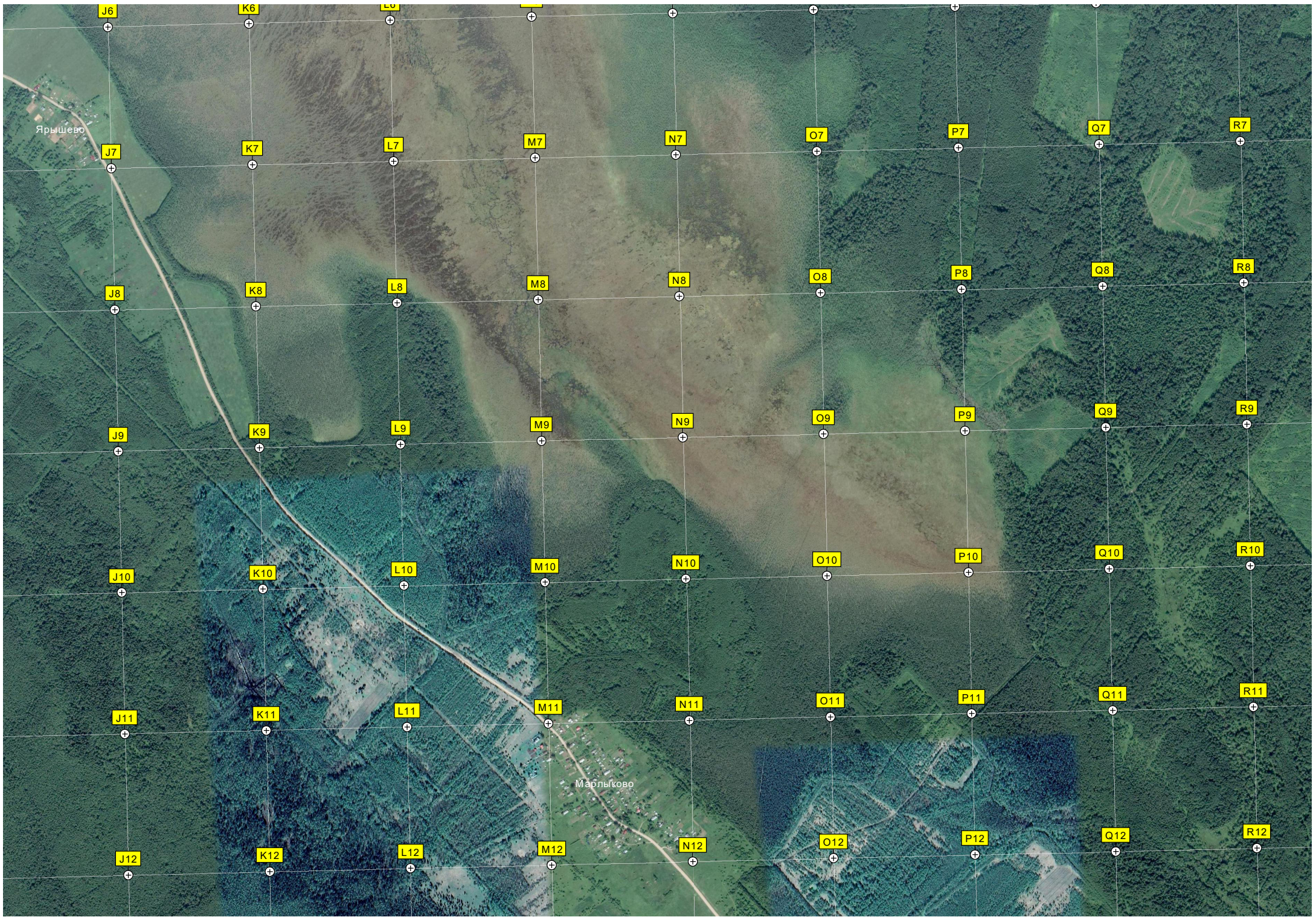
I5



Болото Санниковское

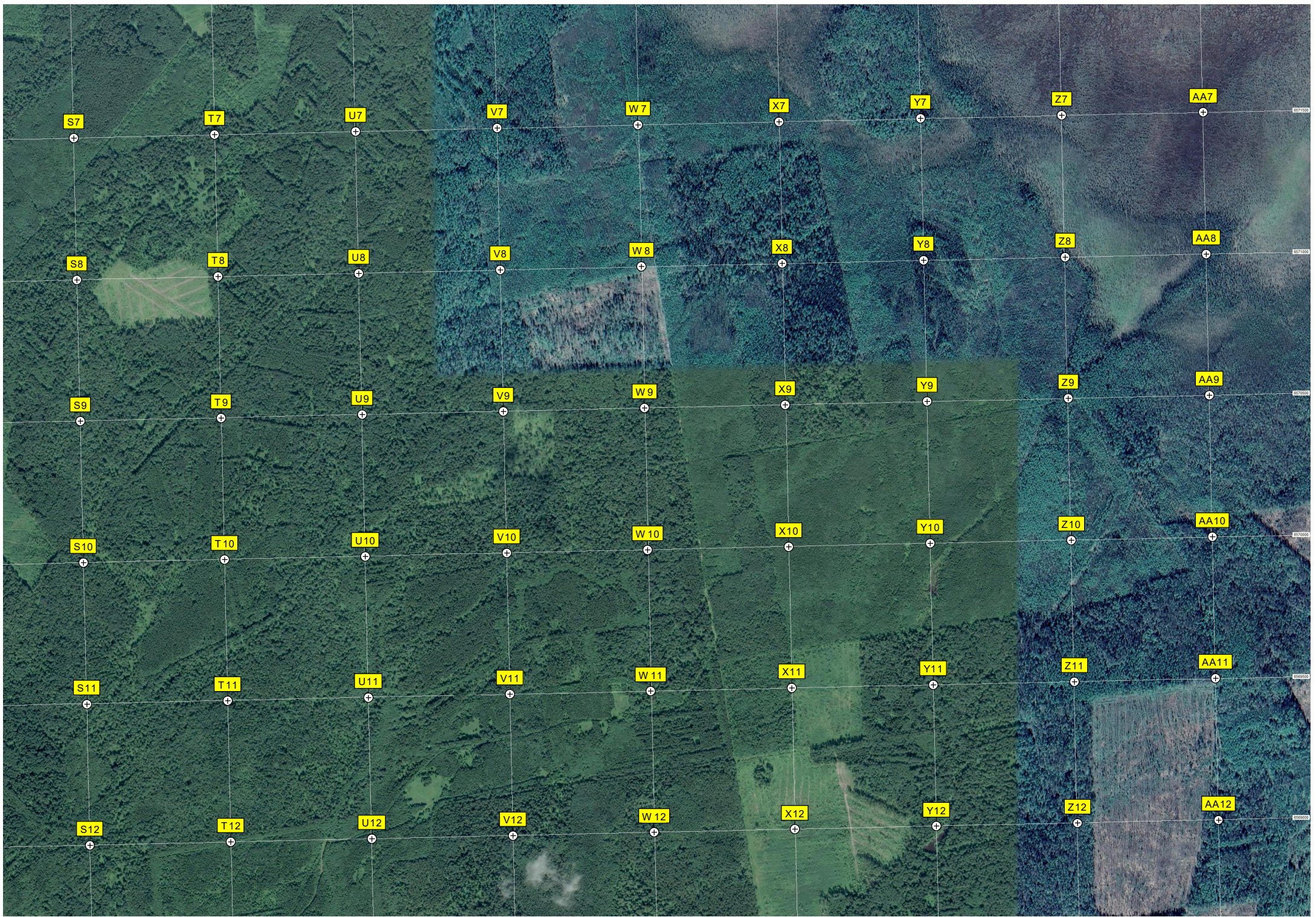


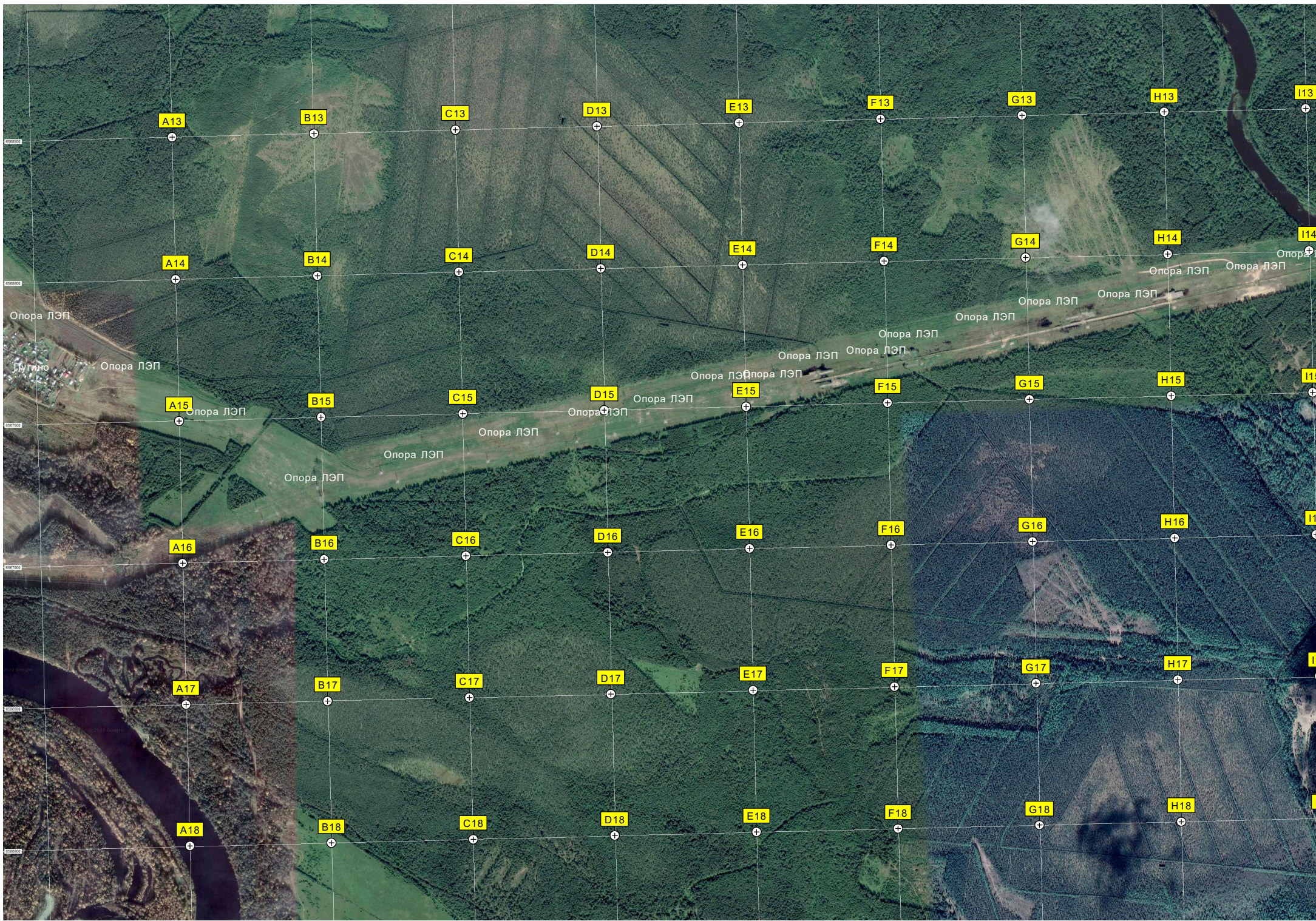


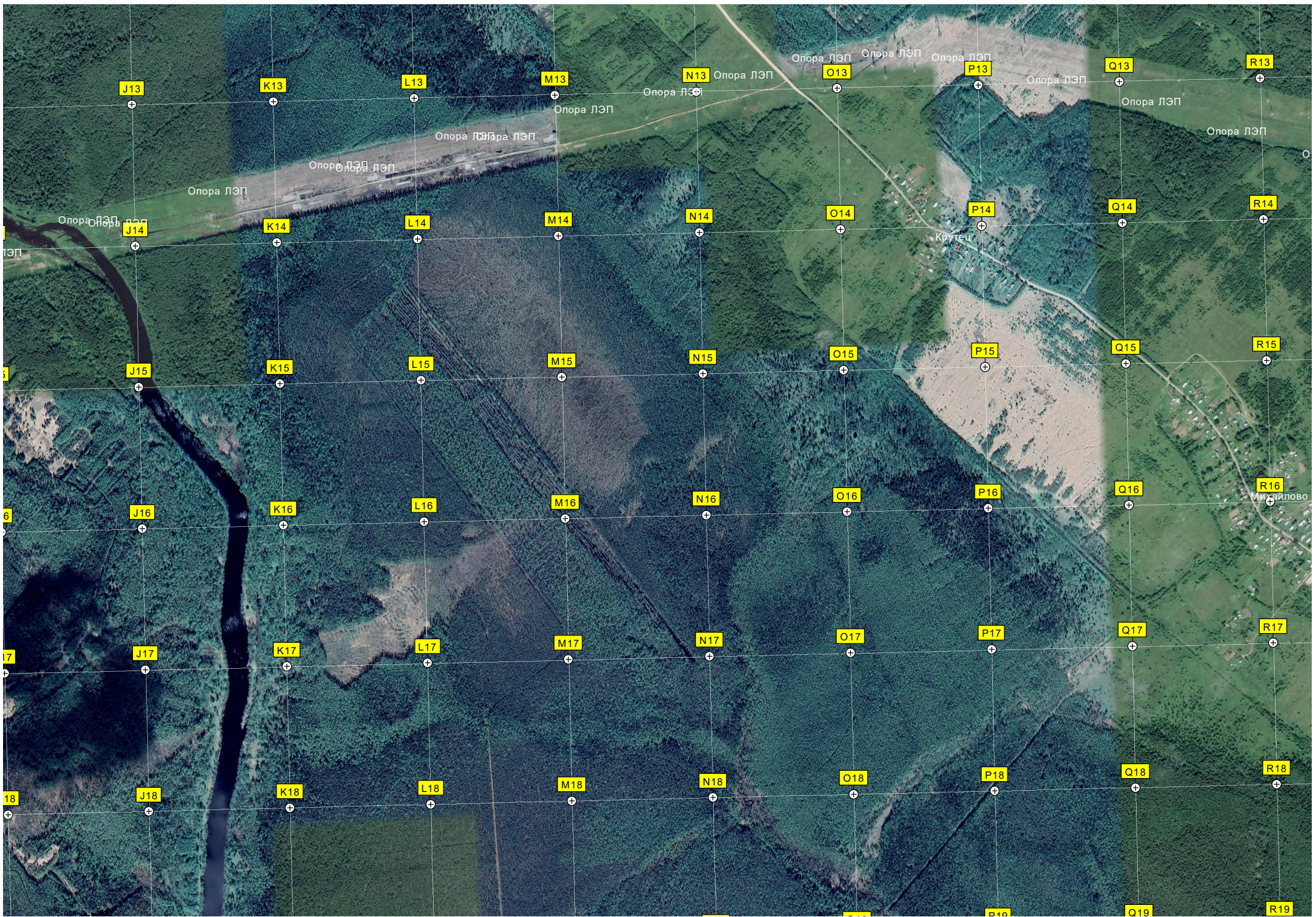


Ярышево

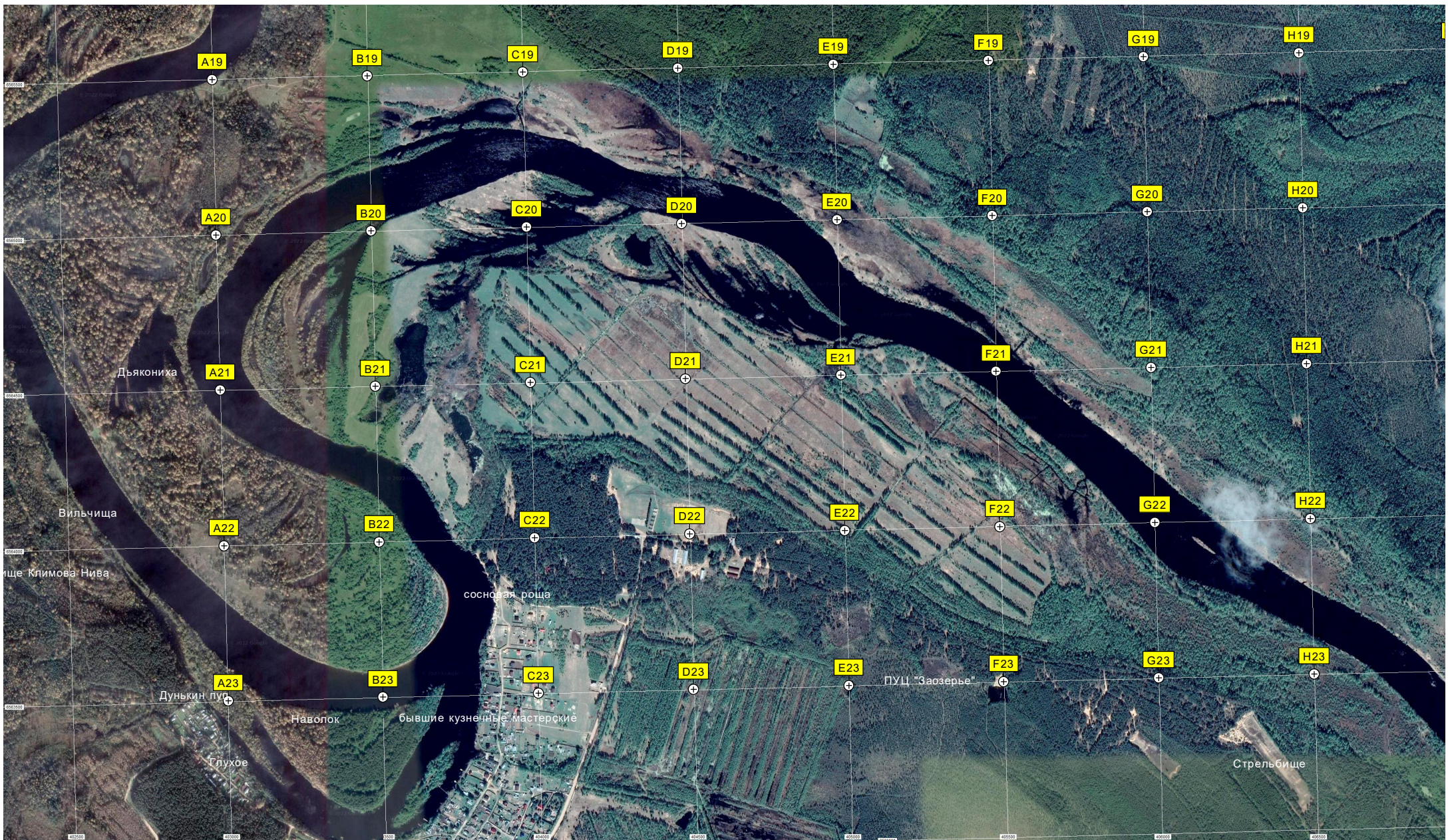
Мабльково

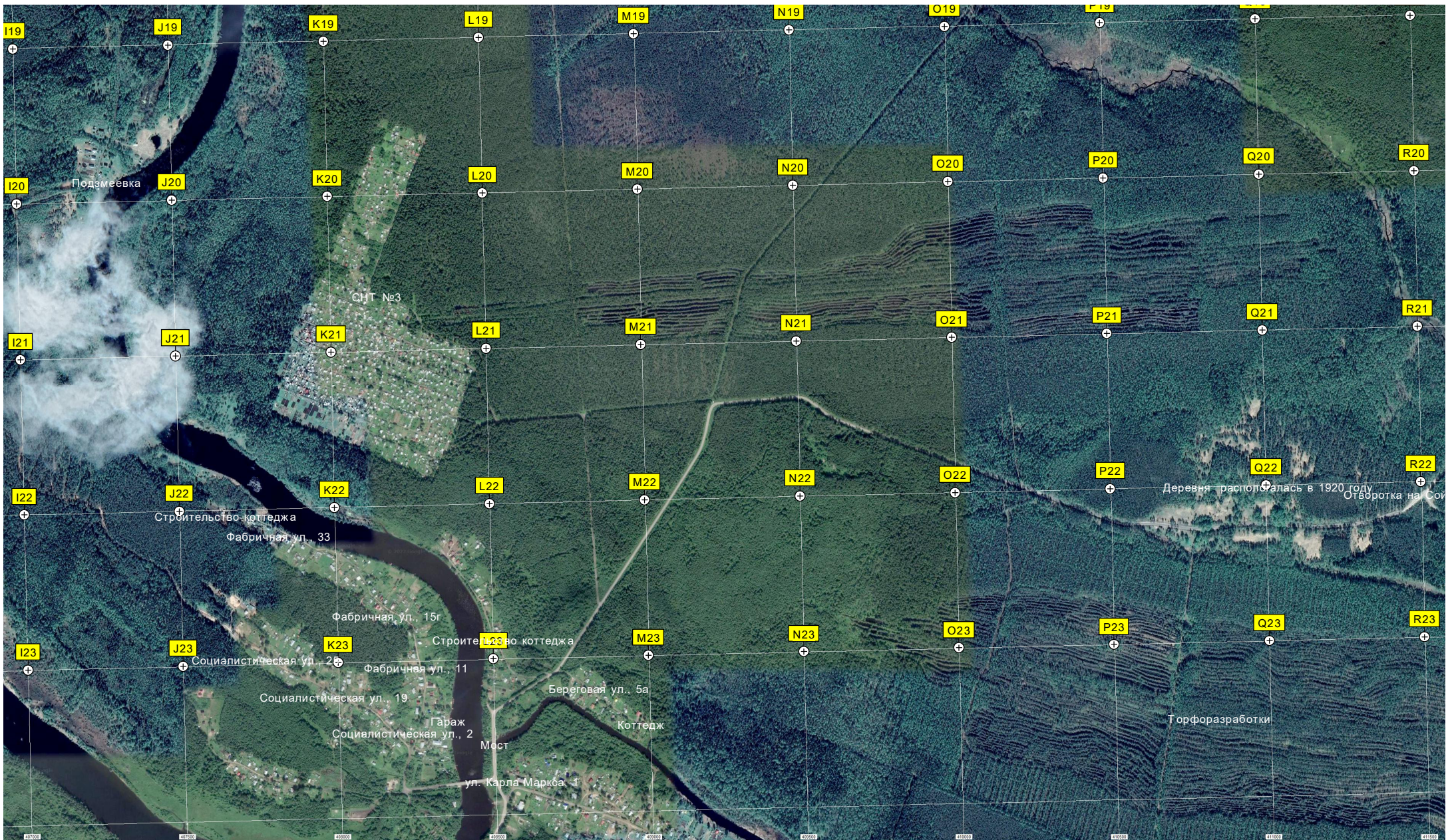












I19

J19

K19

L19

M19

N19

O19

P19

Q19

R19

I20

J20

K20

L20

M20

N20

O20

P20

Q20

R20

I21

J21

K21

L21

M21

N21

O21

P21

Q21

R21

I22

J22

K22

L22

M22

N22

O22

P22

Q22

R22

I23

J23

K23

L23

M23

N23

O23

P23

Q23

R23

Подзмеевка

СНТ №3

Строительство коттеджа
Фабричная ул. 33

Фабричная ул. 15г

Социалистическая ул. 2г

Фабричная ул. 11

Социалистическая ул. 19

Гараж Социалистическая ул. 2

Мост

ул. Карла Маркса

Береговая ул. 5а

Коттедж

Деревня располагалась в 1920 году

Отворотка на Со...

Торфоразработки

407000 407500 408000 408500 409000 409500 410000 410500 411000

