

Восточный

балка Козлова

Кладбище

Городская свалка

Нефтепровод

Недостроенный путепровод

Дачные участки

Кирпичный завод

Дамба через р. Челбас

A1

B1

C1

D1

E1

F1

A2

B2

C2

D2

E2

F2

A3

B3

C3

D3

E3

F3

A4

B4

C4

D4

E4

F4

A5

B5

C5

D5

E5

F5

A6

B6

C6

D6

E6

F6

A7

B7

C7

D7

E7

F7

A8

B8

C8

D8

E8

F8

A9

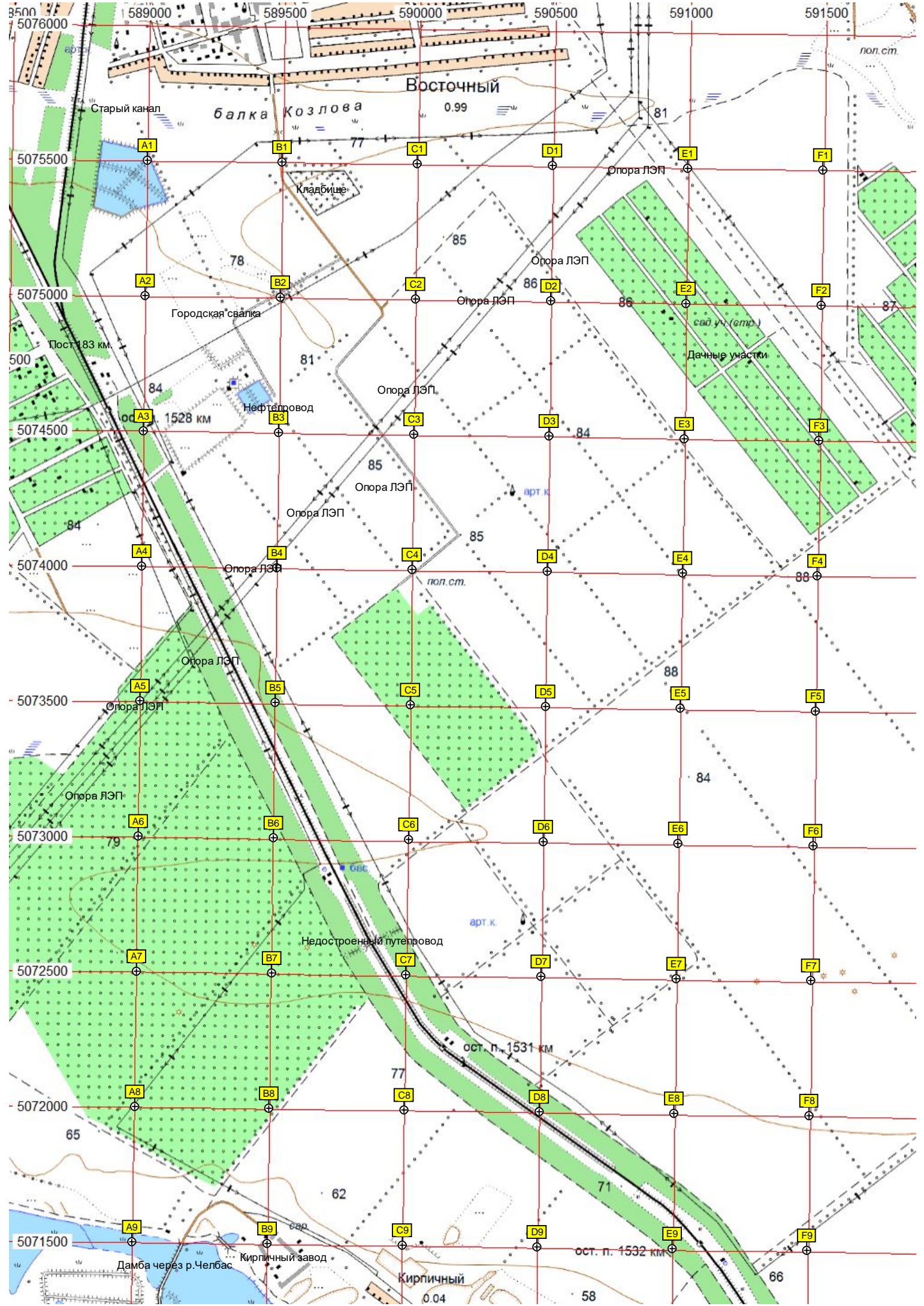
B9

C9

D9

E9

F9



Восточный

балка Козлова

Кладбище

Городская свалка

Нефтепровод

Недостроенный путепровод

Дачные участки

Кирпичный завод

Дамба через р. Челбас

A1

B1

C1

D1

E1

F1

A2

B2

C2

D2

E2

F2

A3

B3

C3

D3

E3

F3

A4

B4

C4

D4

E4

F4

A5

B5

C5

D5

E5

F5

A6

B6

C6

D6

E6

F6

A7

B7

C7

D7

E7

F7

A8

B8

C8

D8

E8

F8

A9

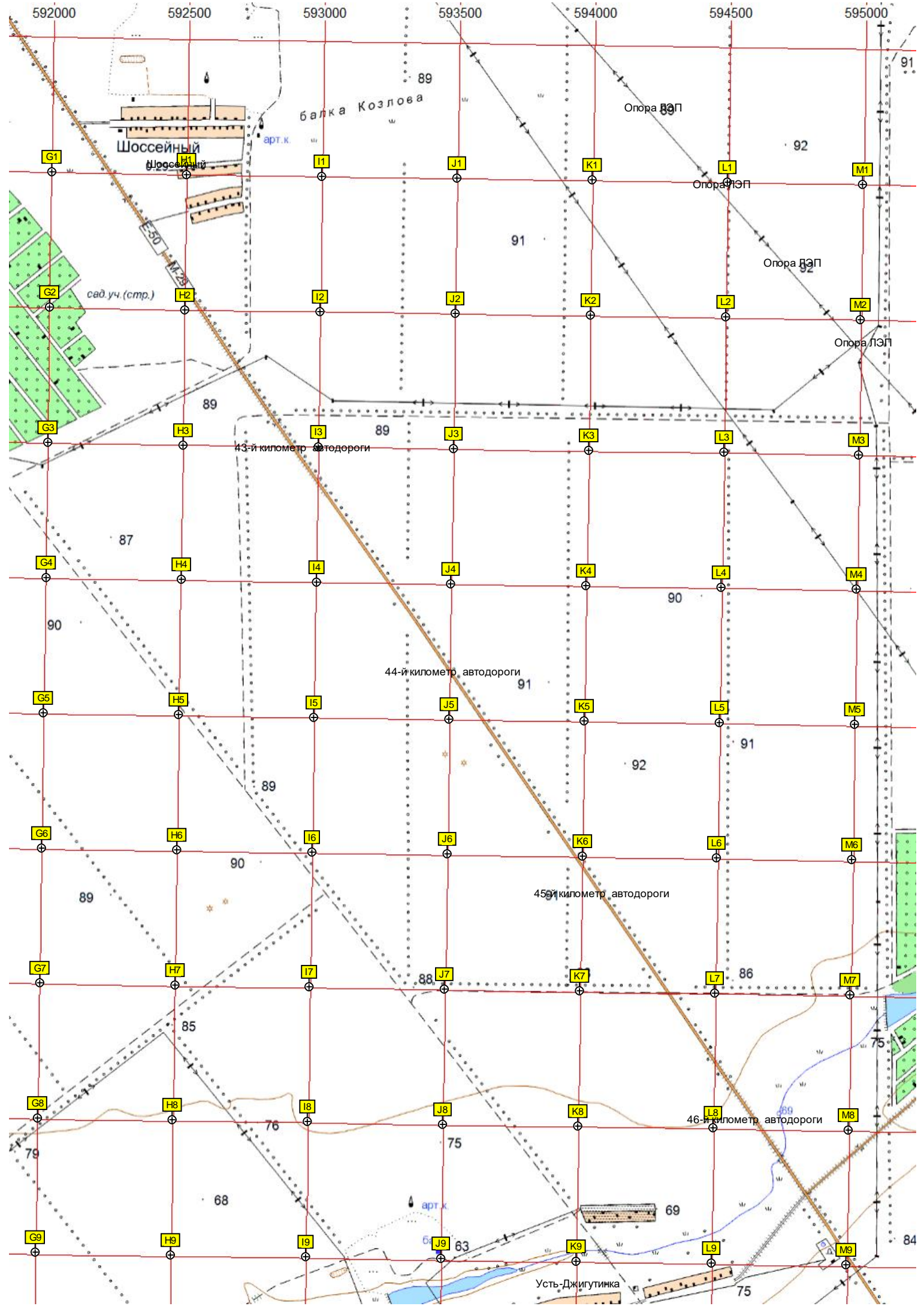
B9

C9

D9

E9

F9



592000 592500 593000 593500 594000 594500 595000

Шосейный

балка Козлова

Опора 89П

Опора 91П

Опора 92П

Опора 13ЭП

сад.уч.(стр.)

43-й километр автодороги

44-й километр автодороги

45-й километр автодороги

46-й километр автодороги

Усть-Джигитинка

87

90

90

89

89

89

79

85

68

88

75

63

86

75

89

75

91

92

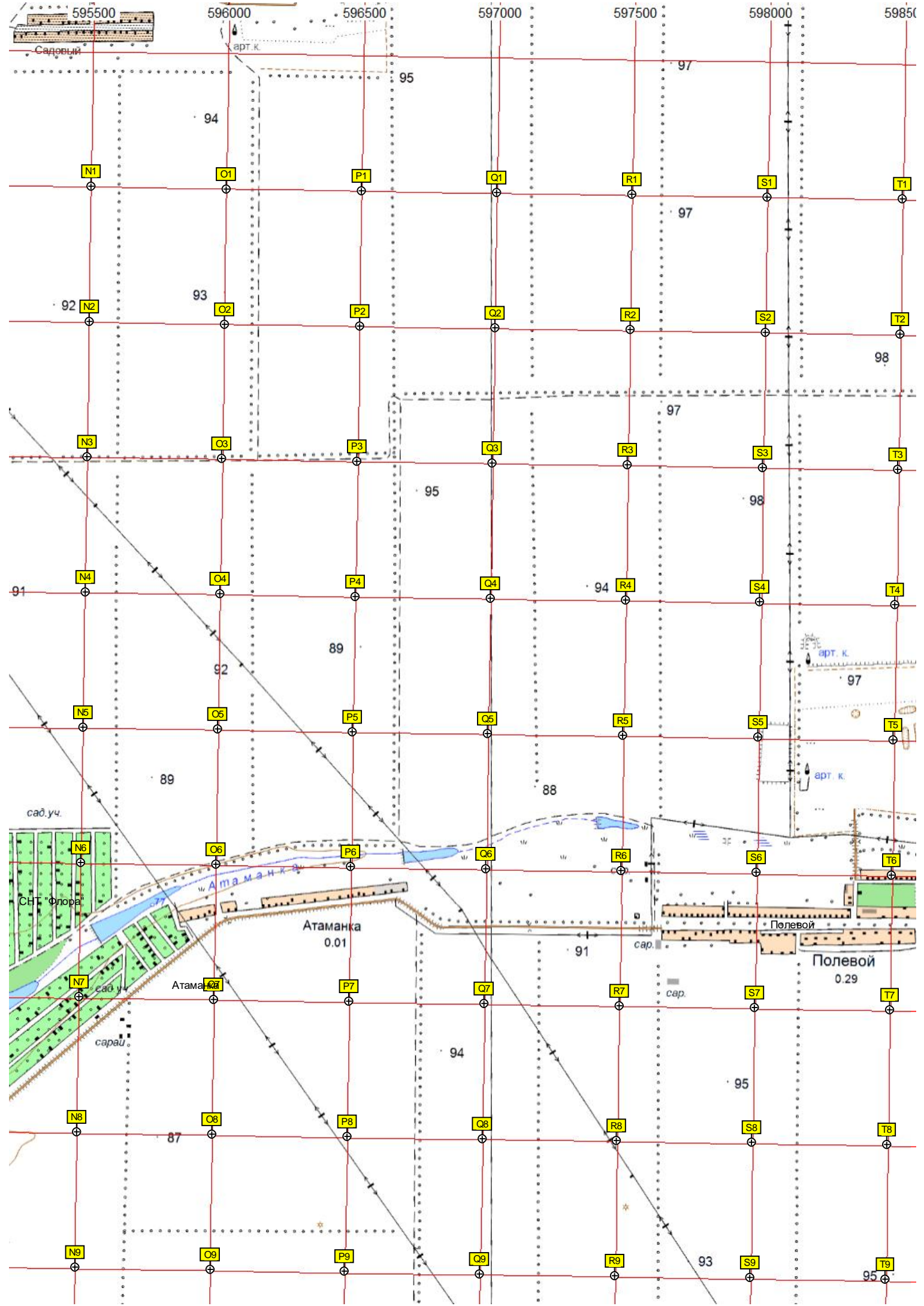
91

90

92

91

84



595500
Садовый

596000
арт.к.

596500

597000

597500

598000

598500

N1

O1

P1

Q1

R1

S1

T1

N2

O2

P2

Q2

R2

S2

T2

N3

O3

P3

Q3

R3

S3

T3

N4

O4

P4

Q4

R4

S4

T4

N5

O5

P5

Q5

R5

S5

T5

N6

O6

P6

Q6

R6

S6

T6

N7

O7

P7

Q7

R7

S7

T7

N8

O8

P8

Q8

R8

S8

T8

N9

O9

P9

Q9

R9

S9

T9

сад.уч.

СНТ 'Флора'

сарай

Атаманка

Атаманка 0.01

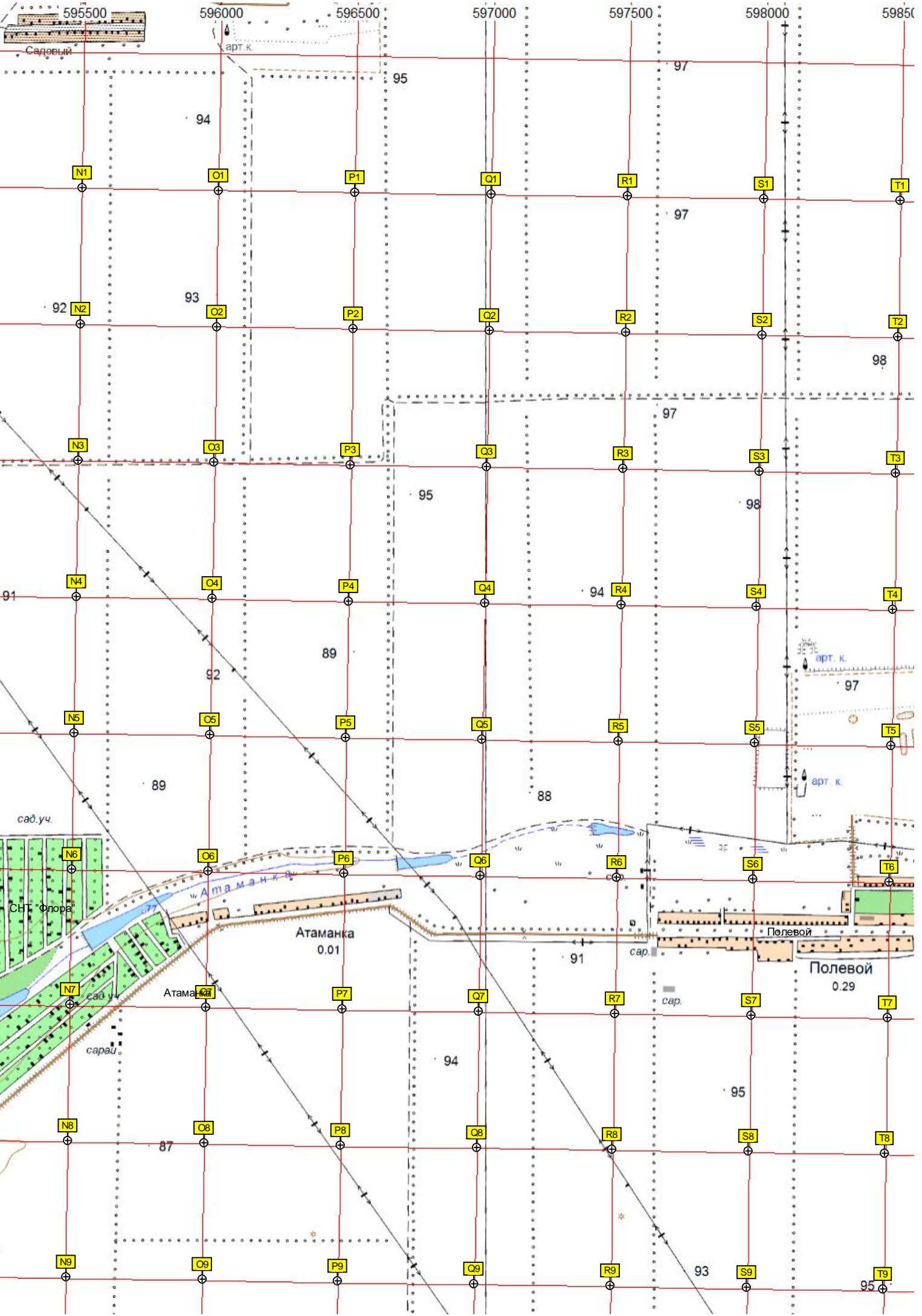
сар.

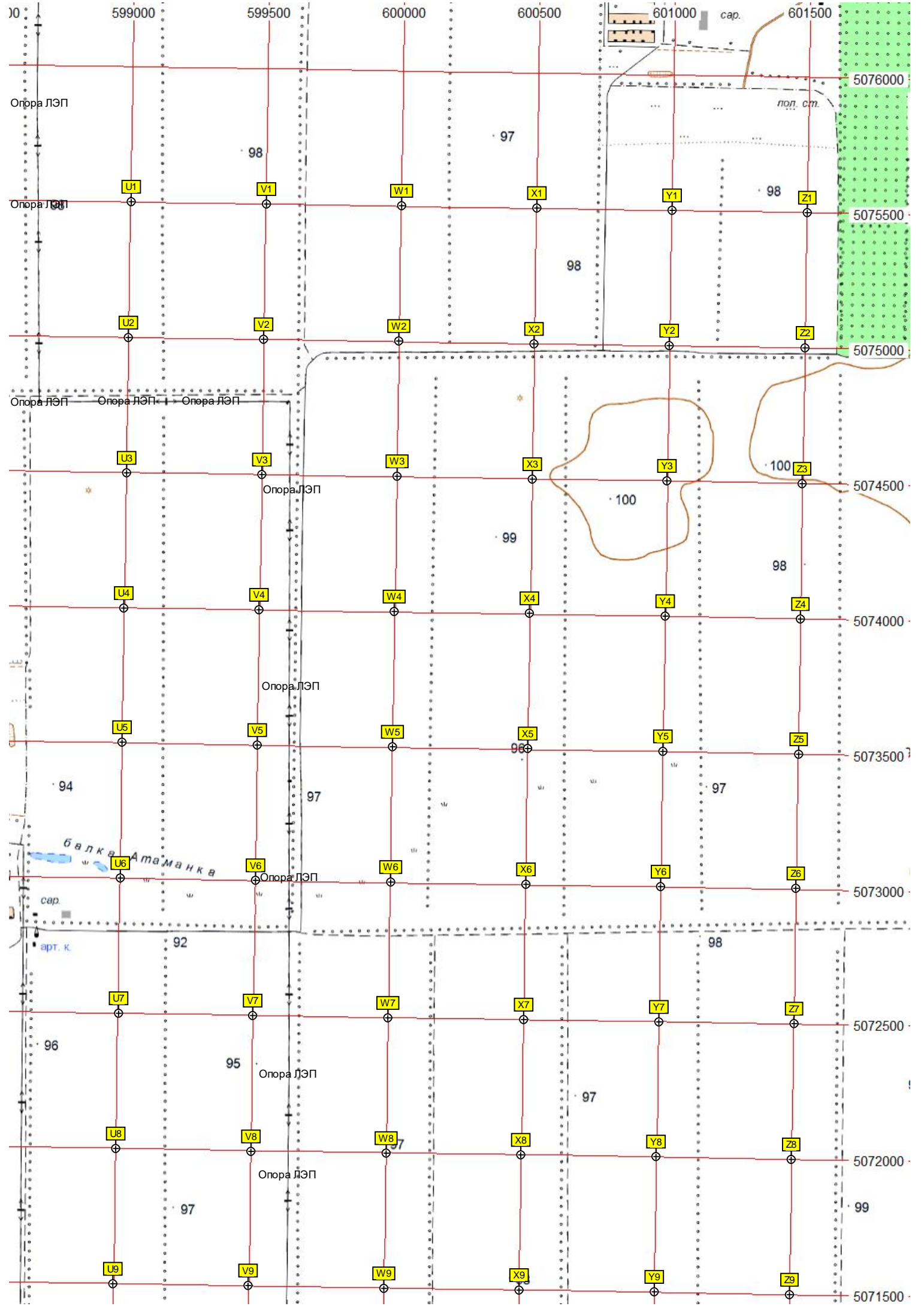
Полевой

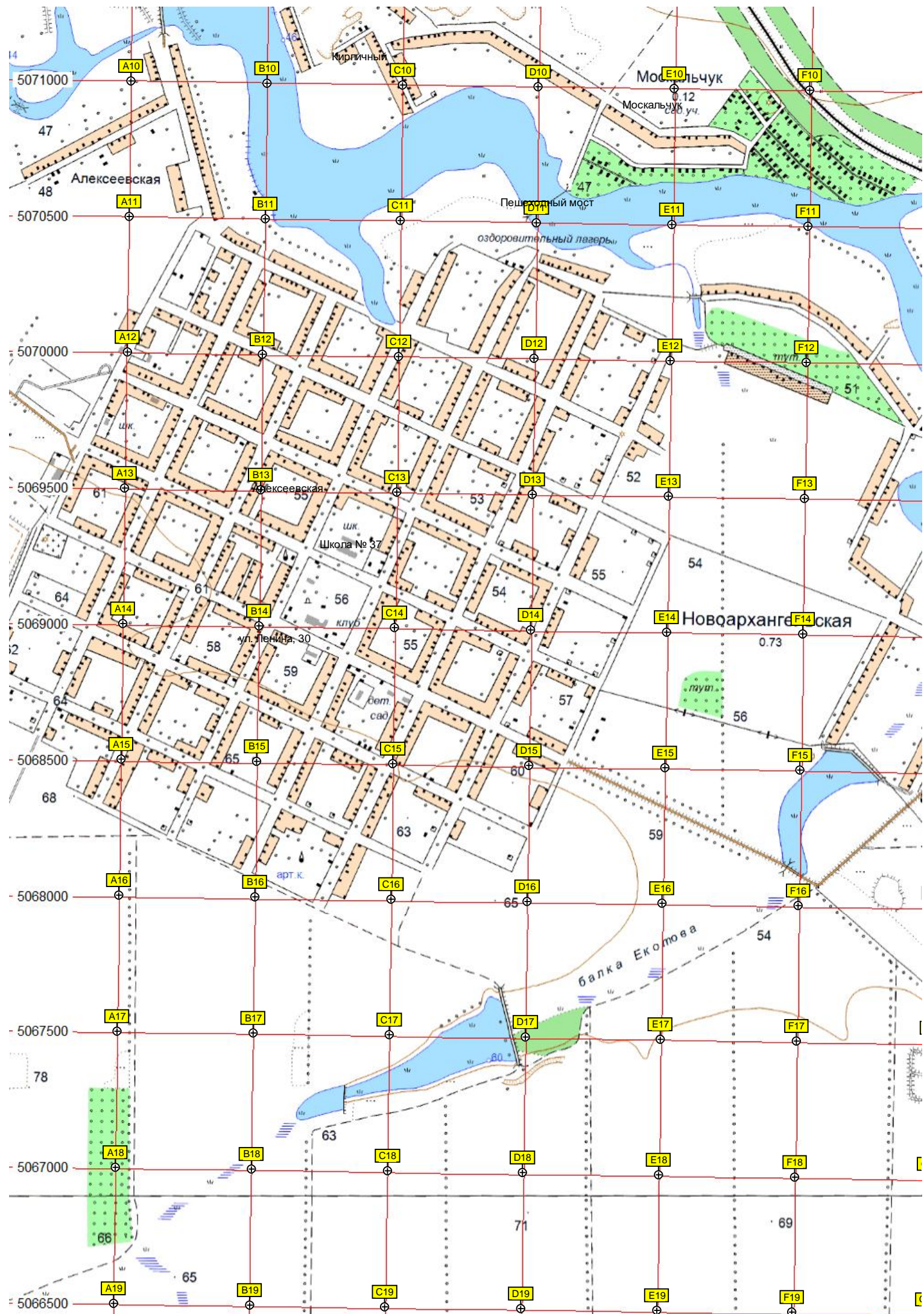
Полевой 0.29

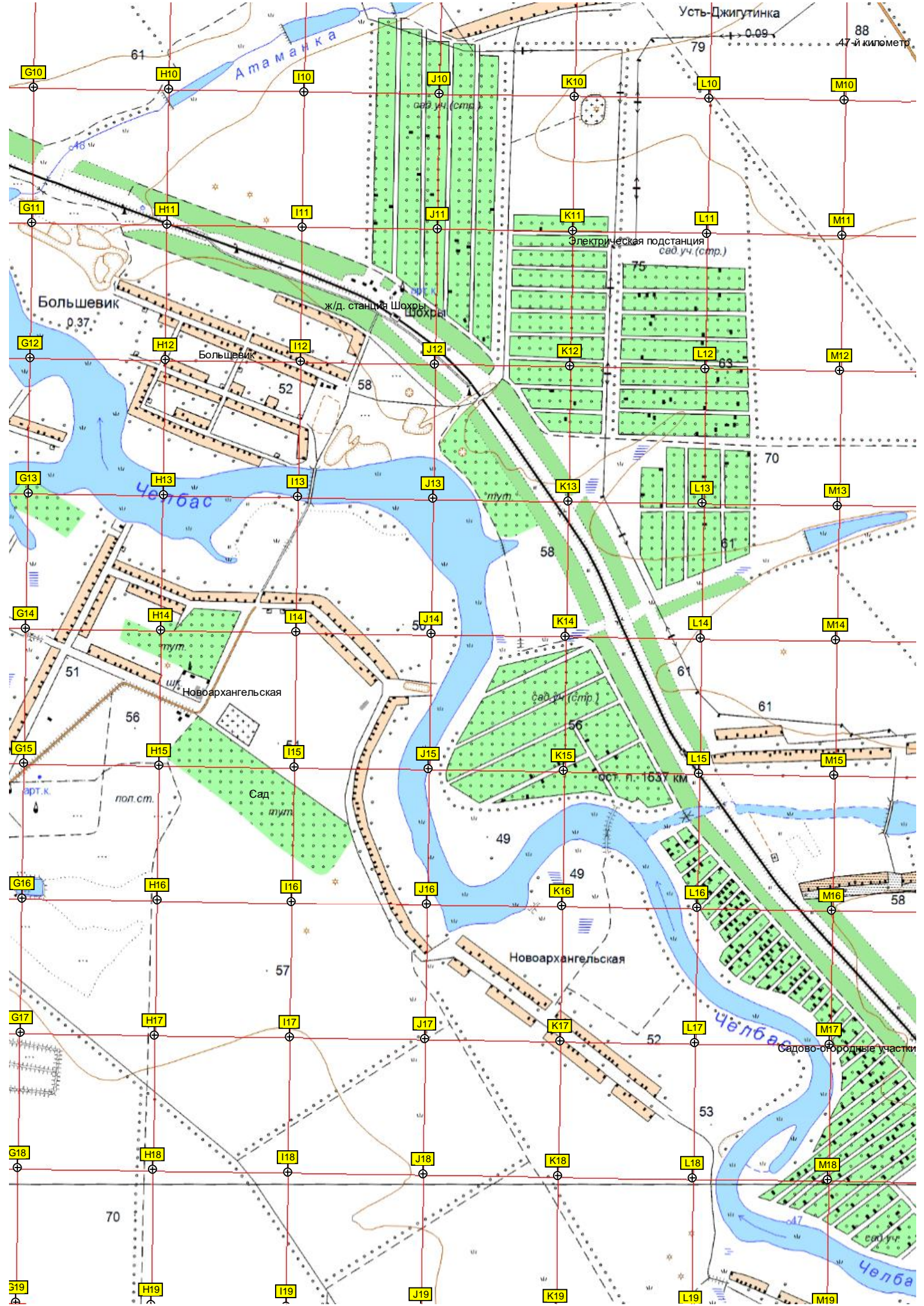
арт.к.

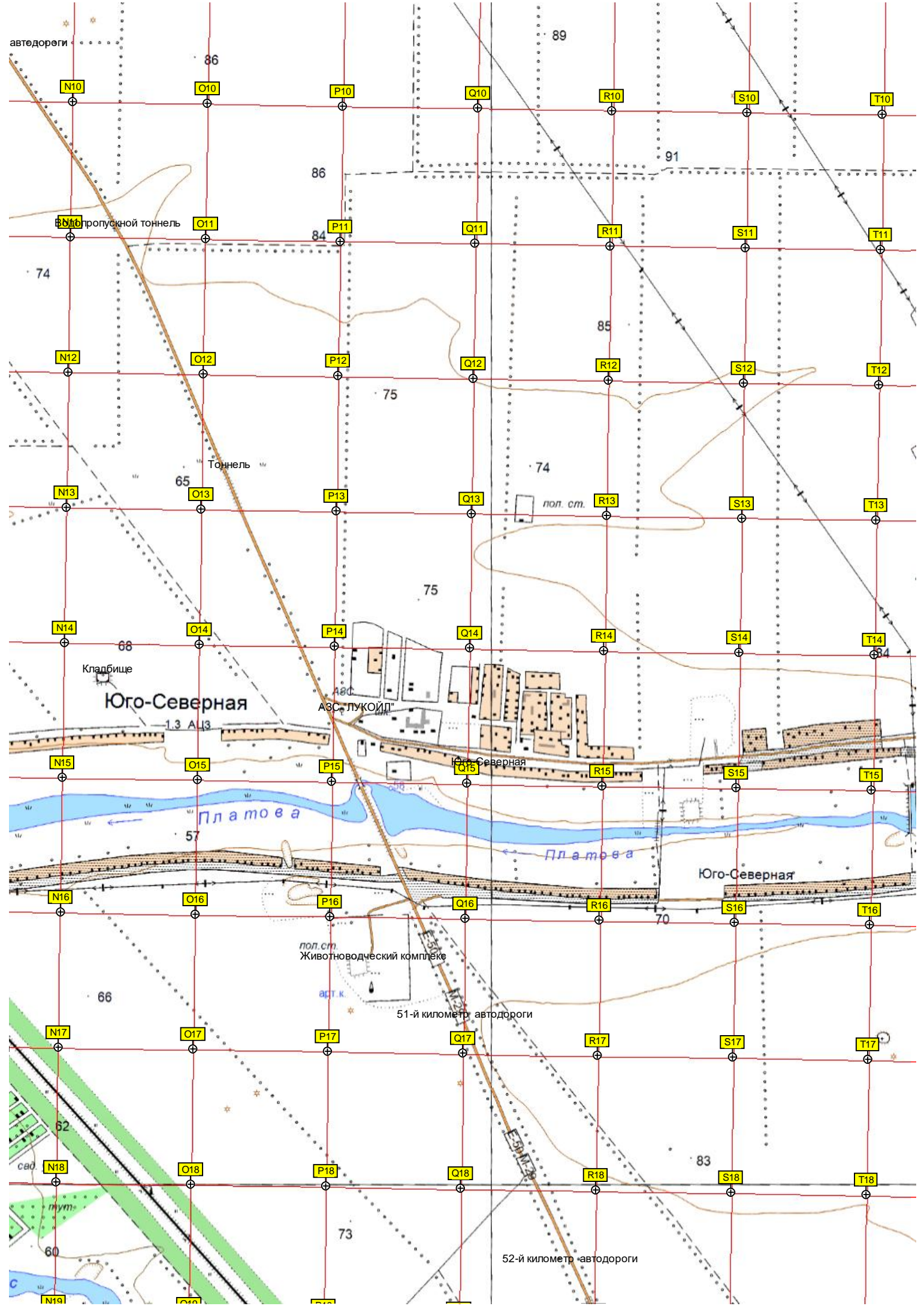
арт.к.

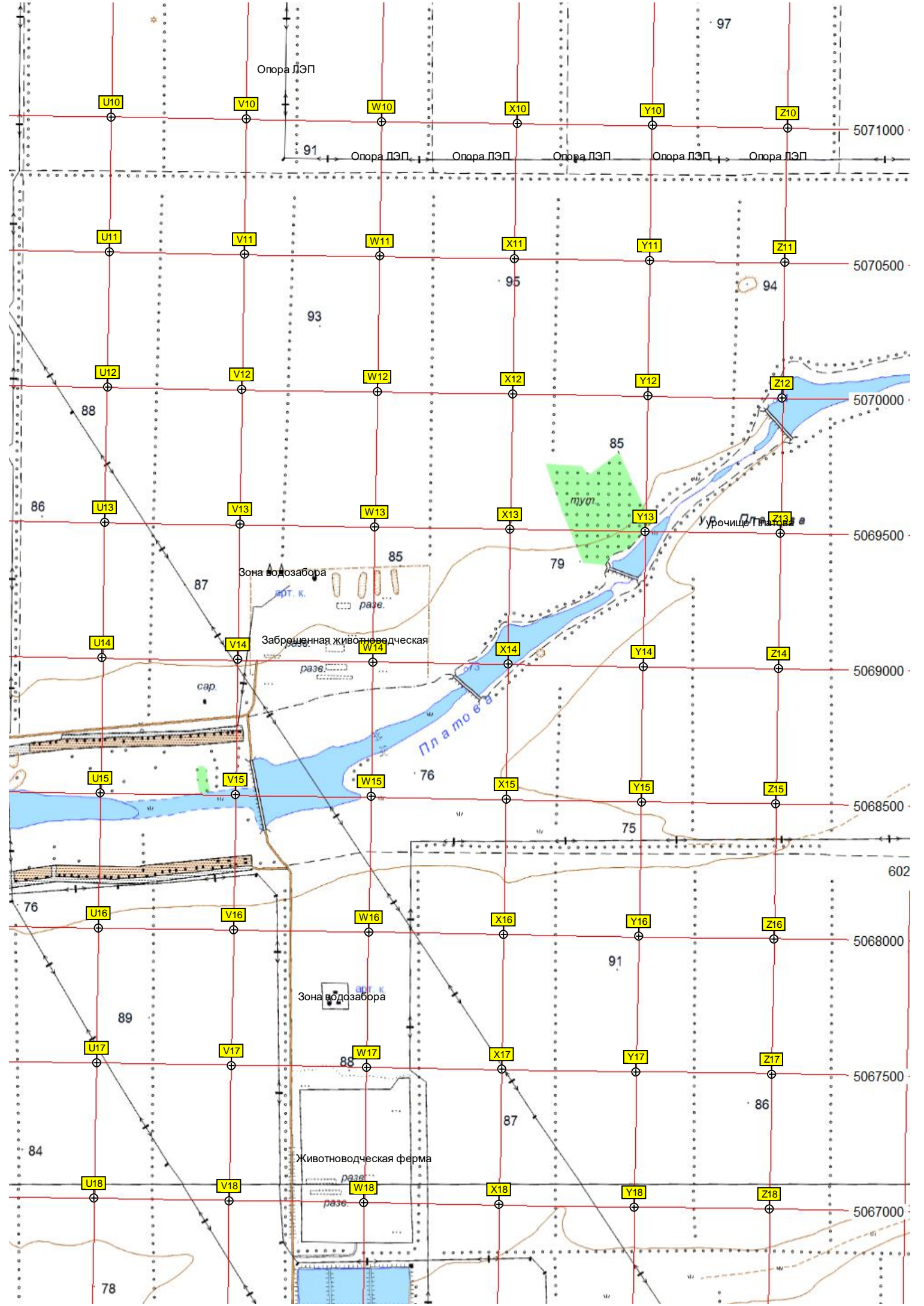


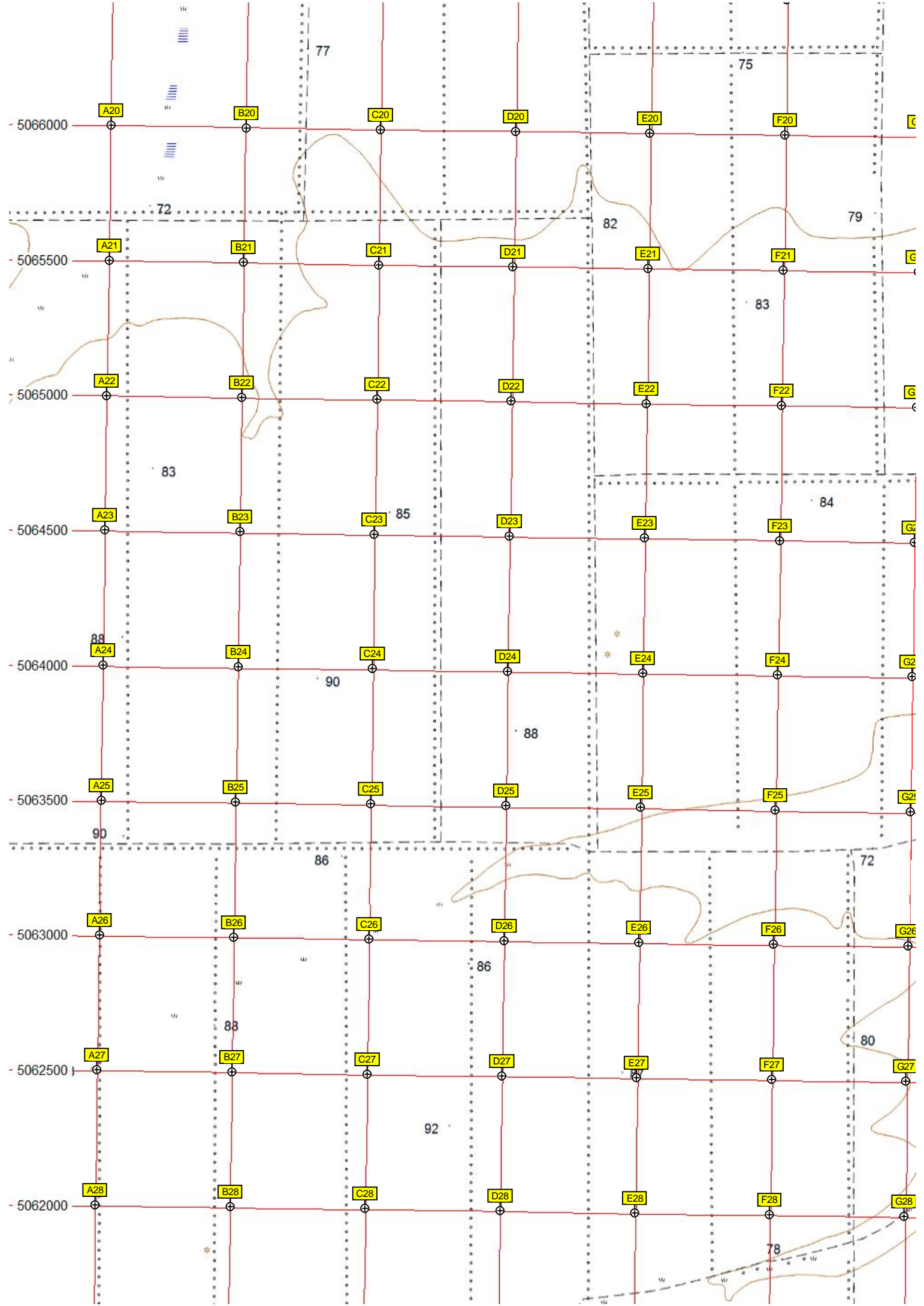


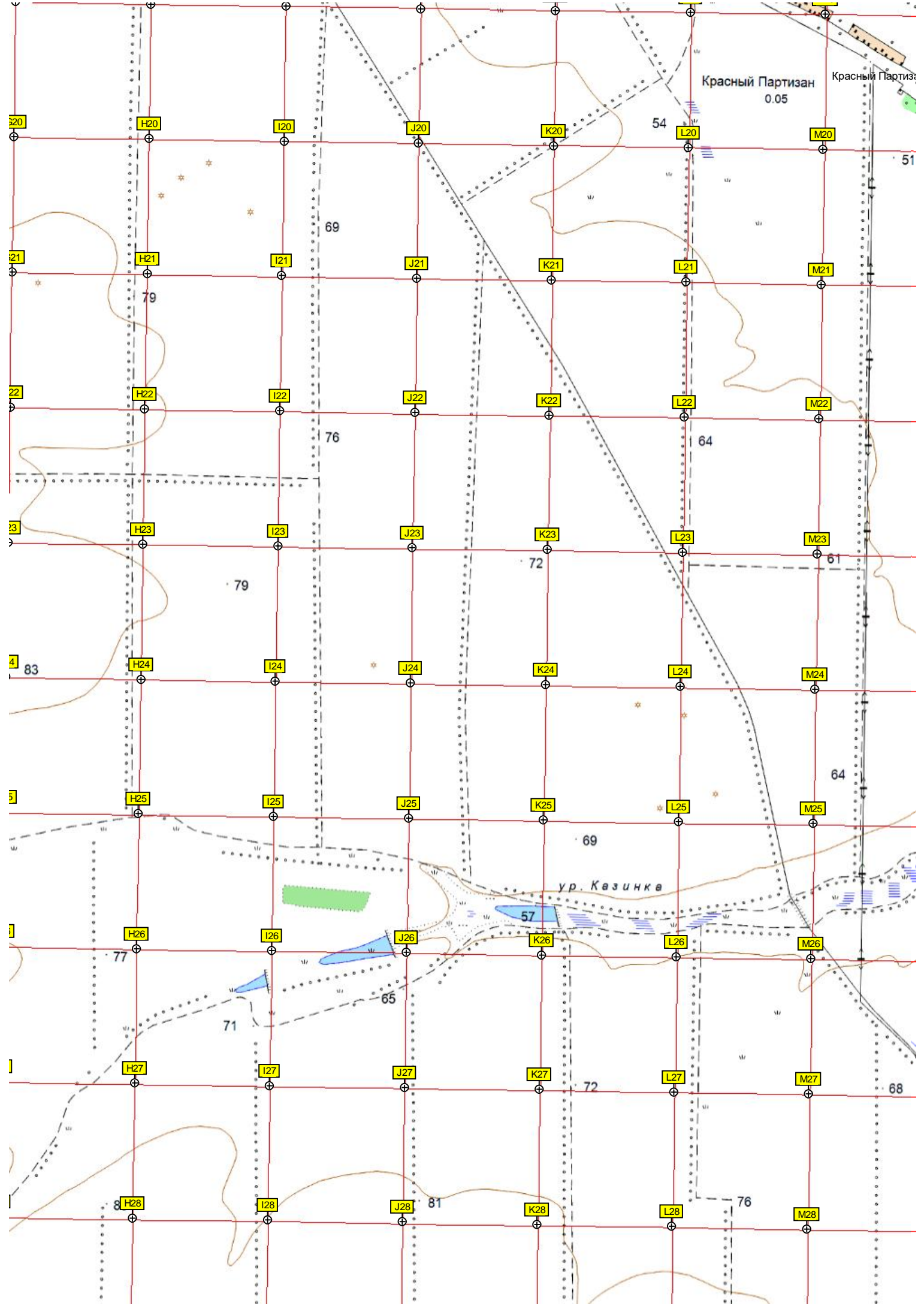


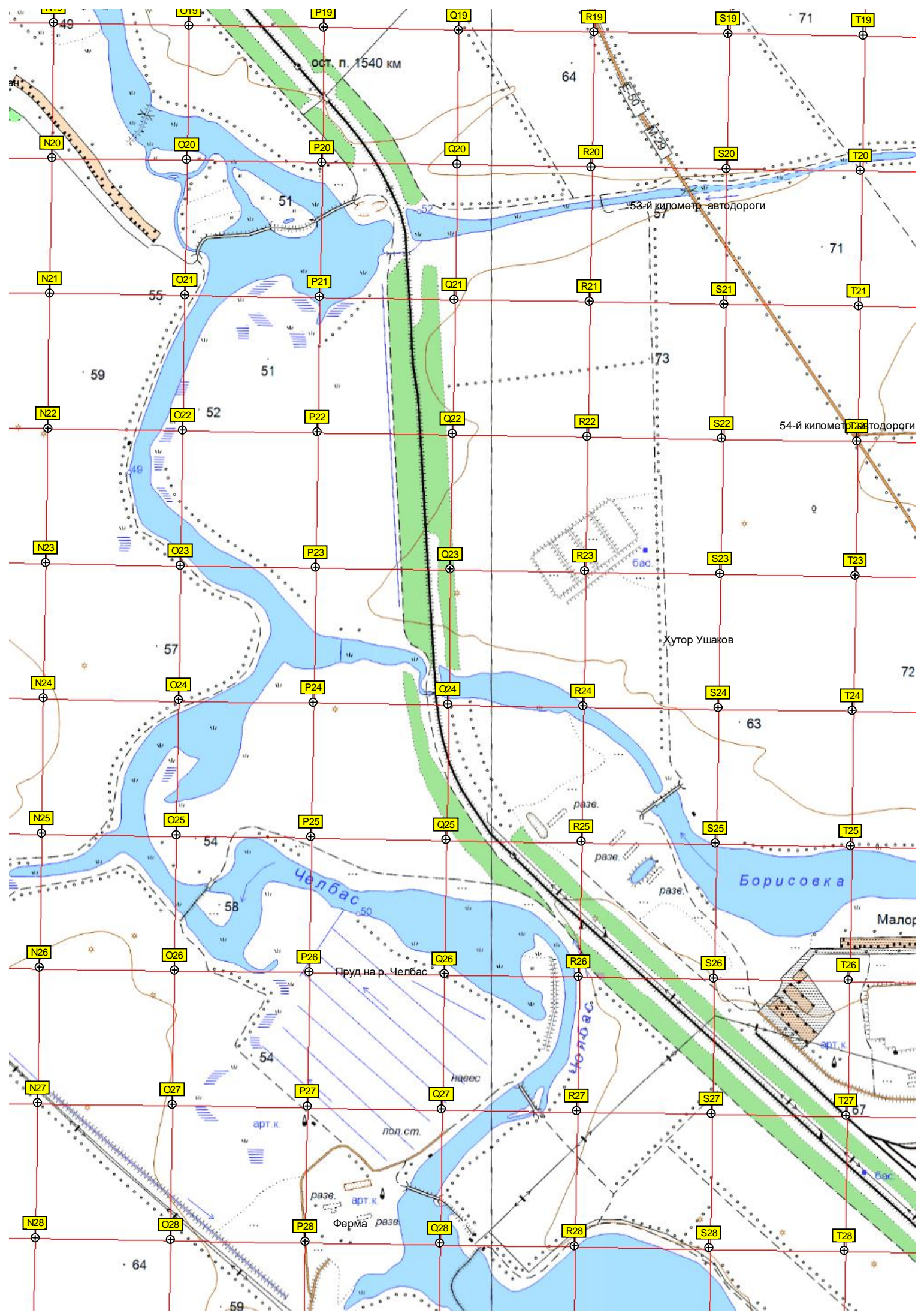


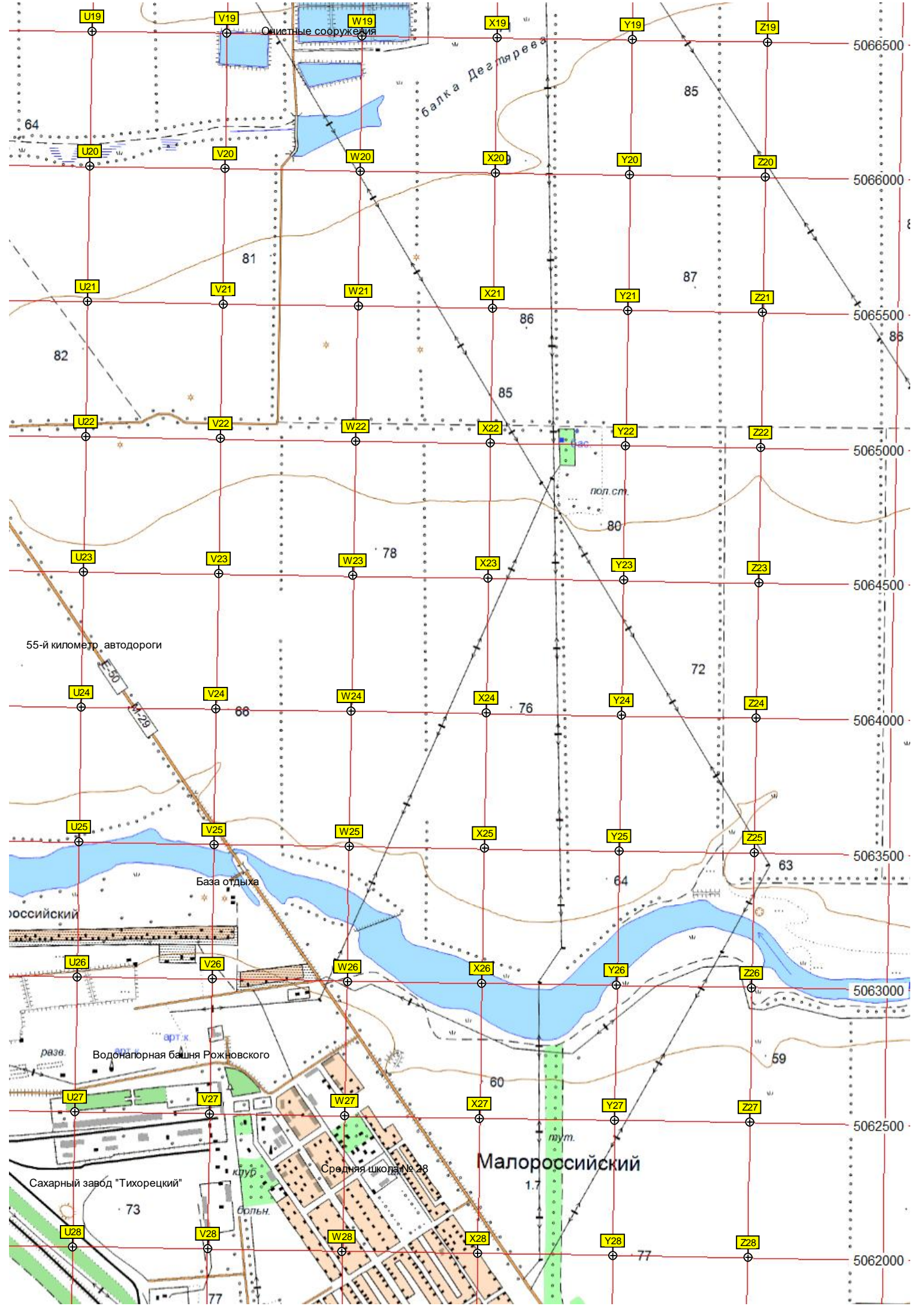


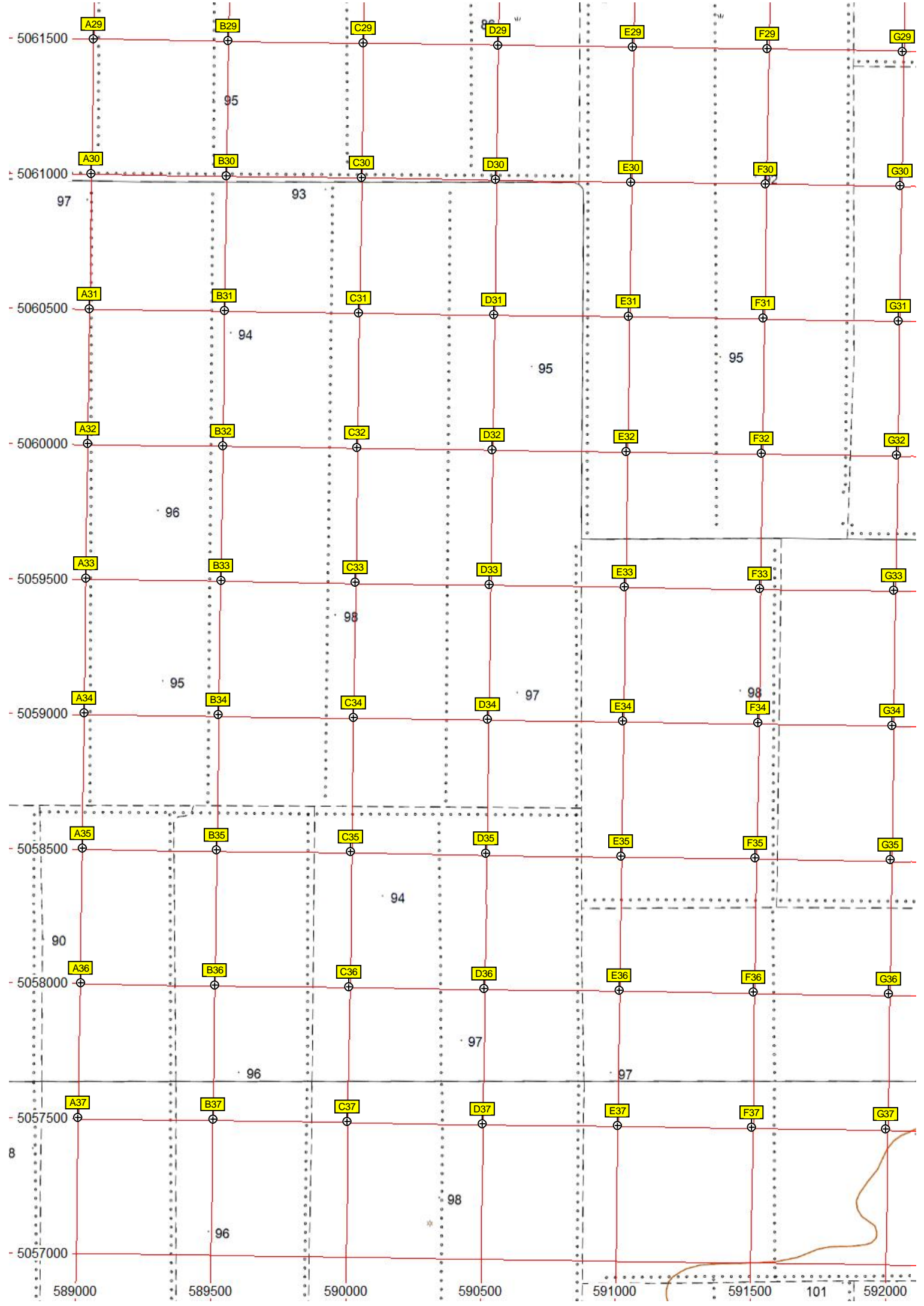


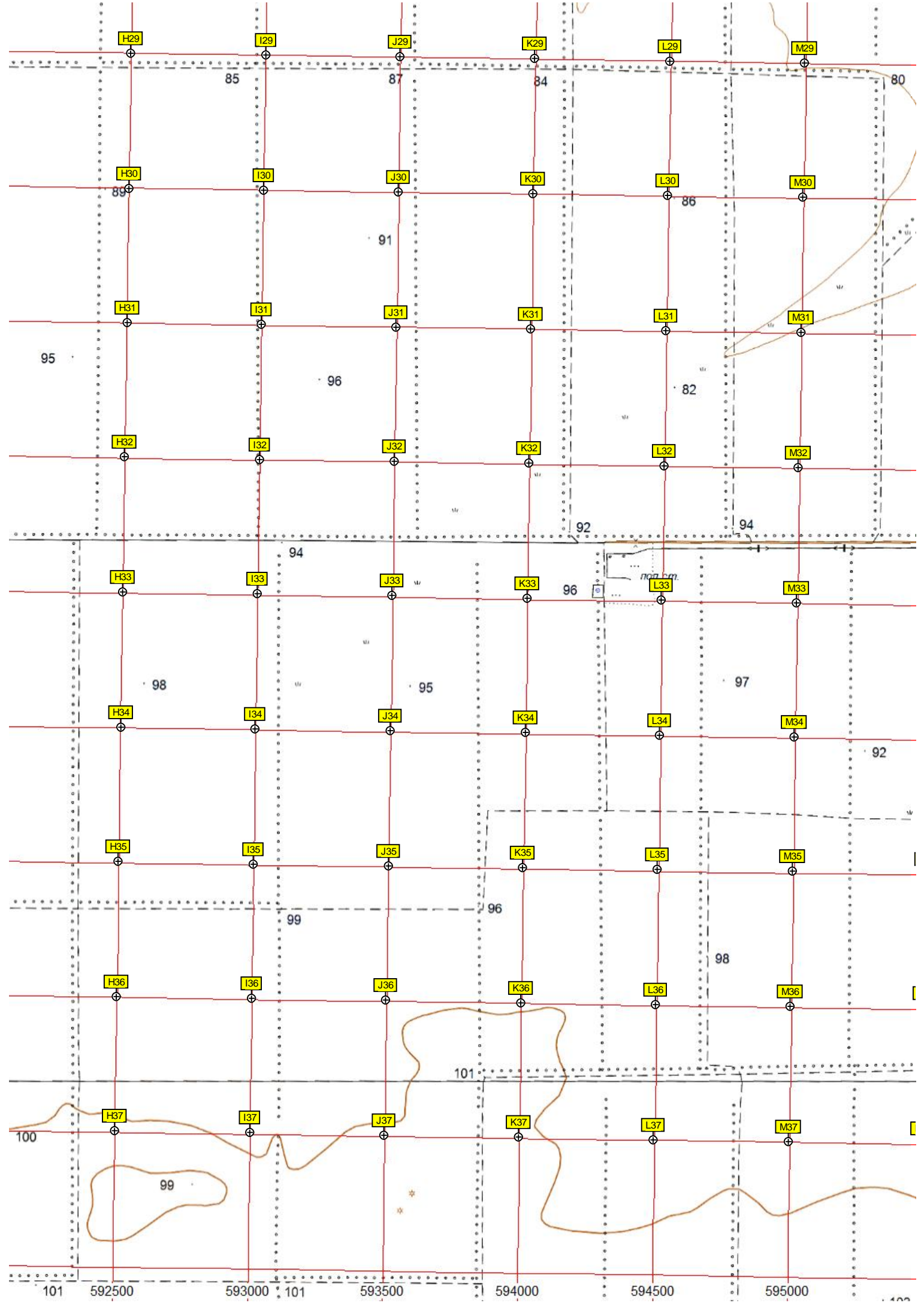














N29 O29 P29 Q29 R29 S29 T29

N30 O30 P30 Q30 R30 S30 T30

N31 O31 P31 Q31 R31 S31 T31

N32 O32 P32 Q32 R32 S32 T32

N33 O33 P33 Q33 R33 S33 T33

N34 O34 P34 Q34 R34 S34 T34

N35 O35 P35 Q35 R35 S35 T35

N36 O36 P36 Q36 R36 S36 T36

N37 O37 P37 Q37 R37 S37 T37

5500 59600 59650 59700 59750 59800 59850

