

Электрическая подстанция ПС 110/10 кВ "Вятка"

Федово

Авдеево

ШК.

разв.

разв.

Волдомица

124

103

216

656000 656500 657000 657500 658000 658500 659000

M1

N1

O1

P1

Q1

R1

S1

M2

N2

O2

P2

Q2

R2

S2

M3

N3

O3

P3

Q3

R3

S3

M4

N4

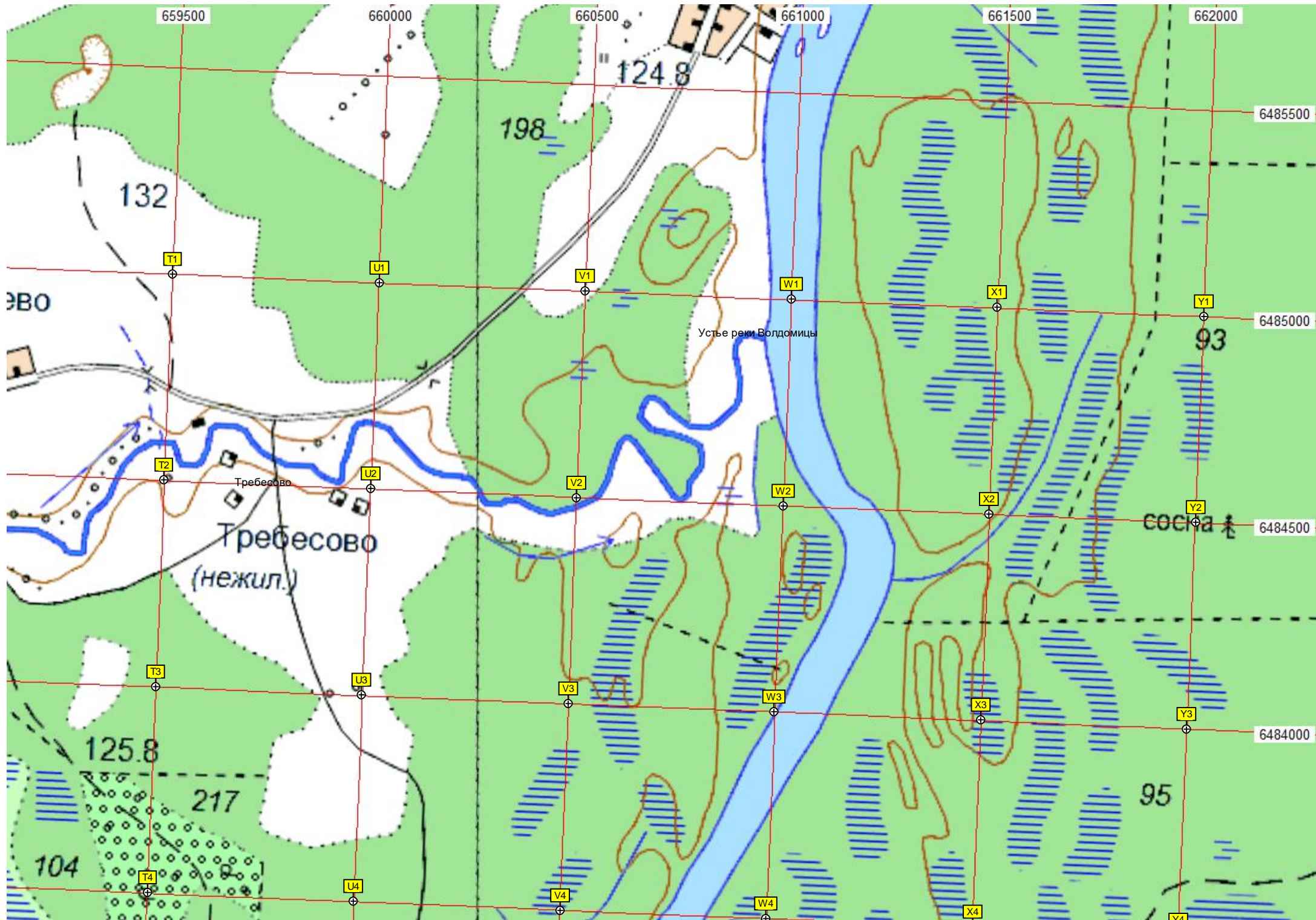
O4

P4

Q4

R4

S4



659500

660000

660500

661000

661500

662000

6485500

6485000

6484500

6484000

132

124.8

198

93

ВО

Устье реки Волдомицы

Требесово

Требесово  
(нежил.)

СОСНА

95

125.8

217

104

T1

U1

V1

W1

X1

Y1

T2

U2

V2

W2

X2

Y2

T3

U3

V3

W3

X3

Y3

T4

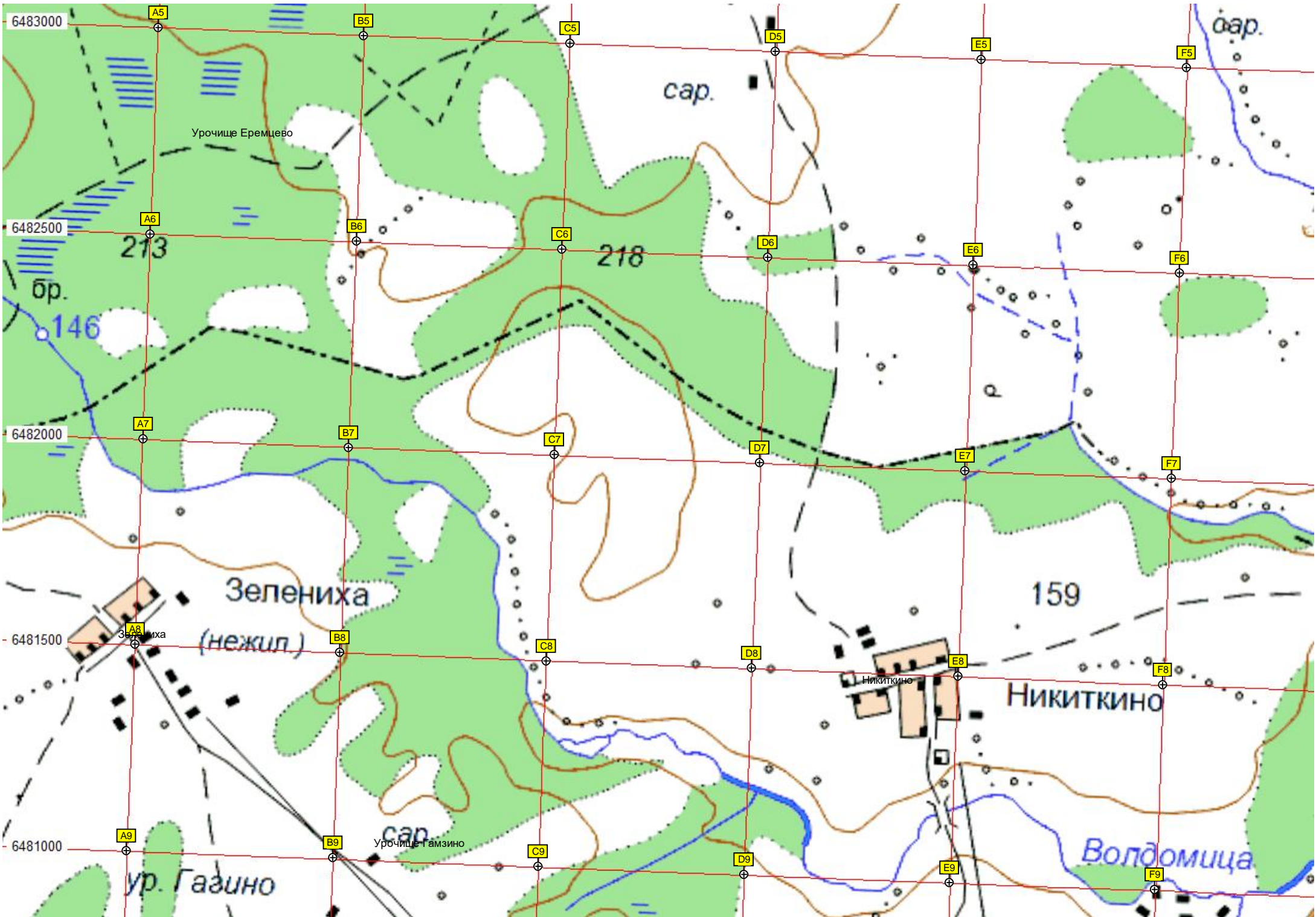
U4

V4

W4

X4

Y4



6483000

A5

B5

C5

D5

E5

F5

Урочище Еремцево

сар.

сар.

6482500

A6

B6

C6

D6

E6

F6

213

218

бр.

146

6482000

A7

B7

C7

D7

E7

F7

Зелениха

(нежил.)

159

6481500

A8

B8

C8

D8

E8

F8

Зелениха

Никиткино

НИКИТКИНО

6481000

A9

B9

C9

D9

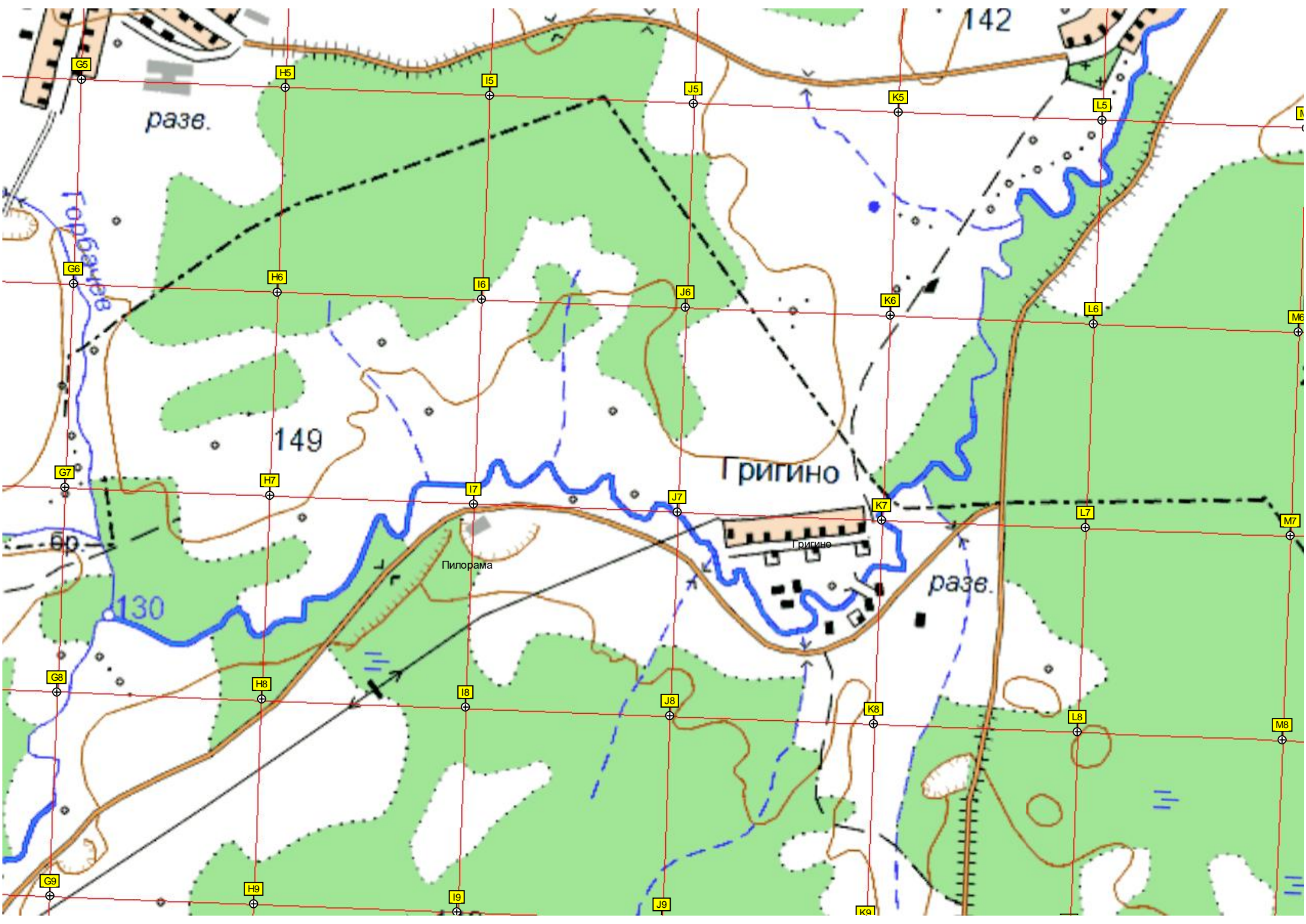
E9

F9

Урочище Гамзино

ур. Газино

Волдомица



разв.

142

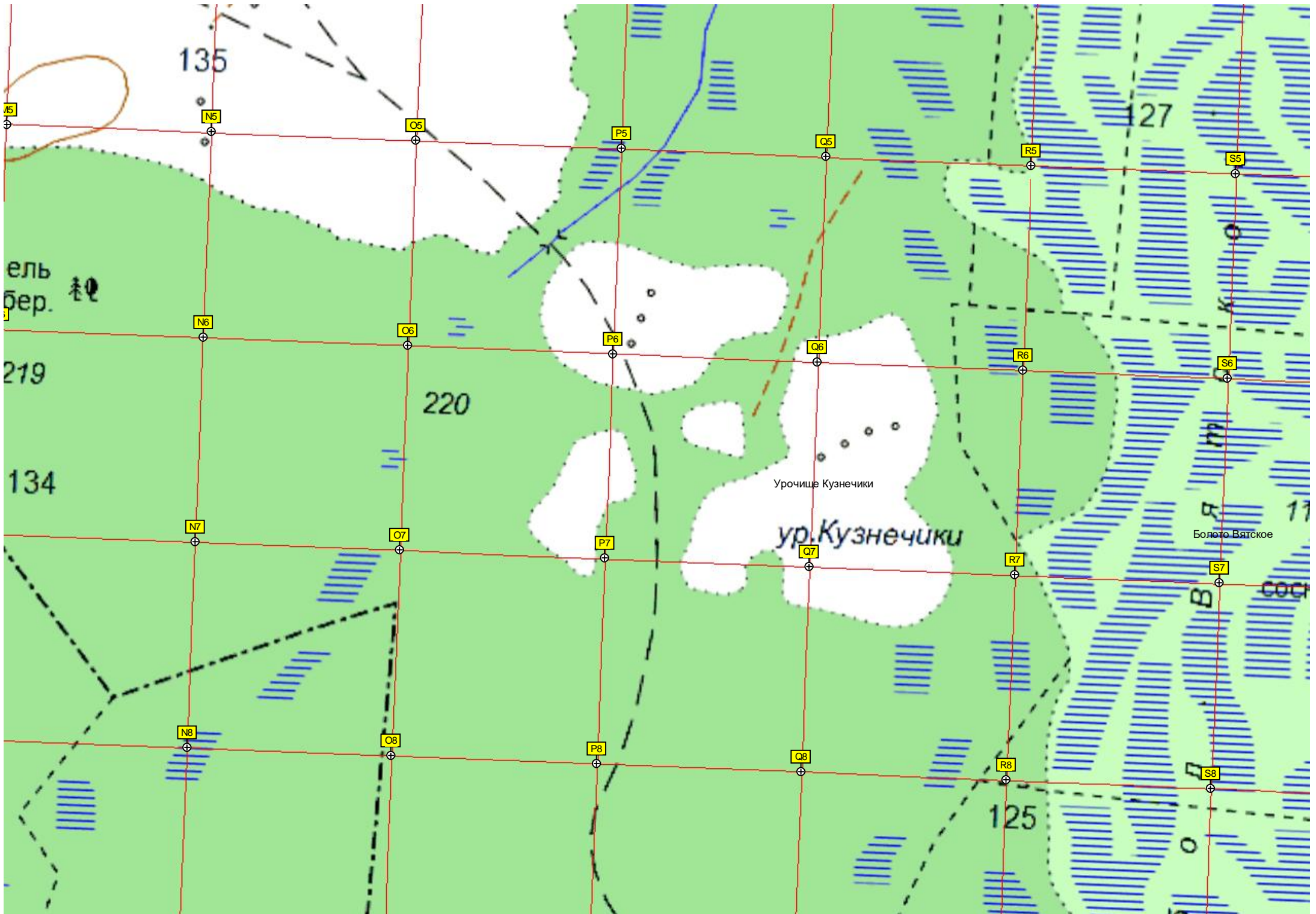
149

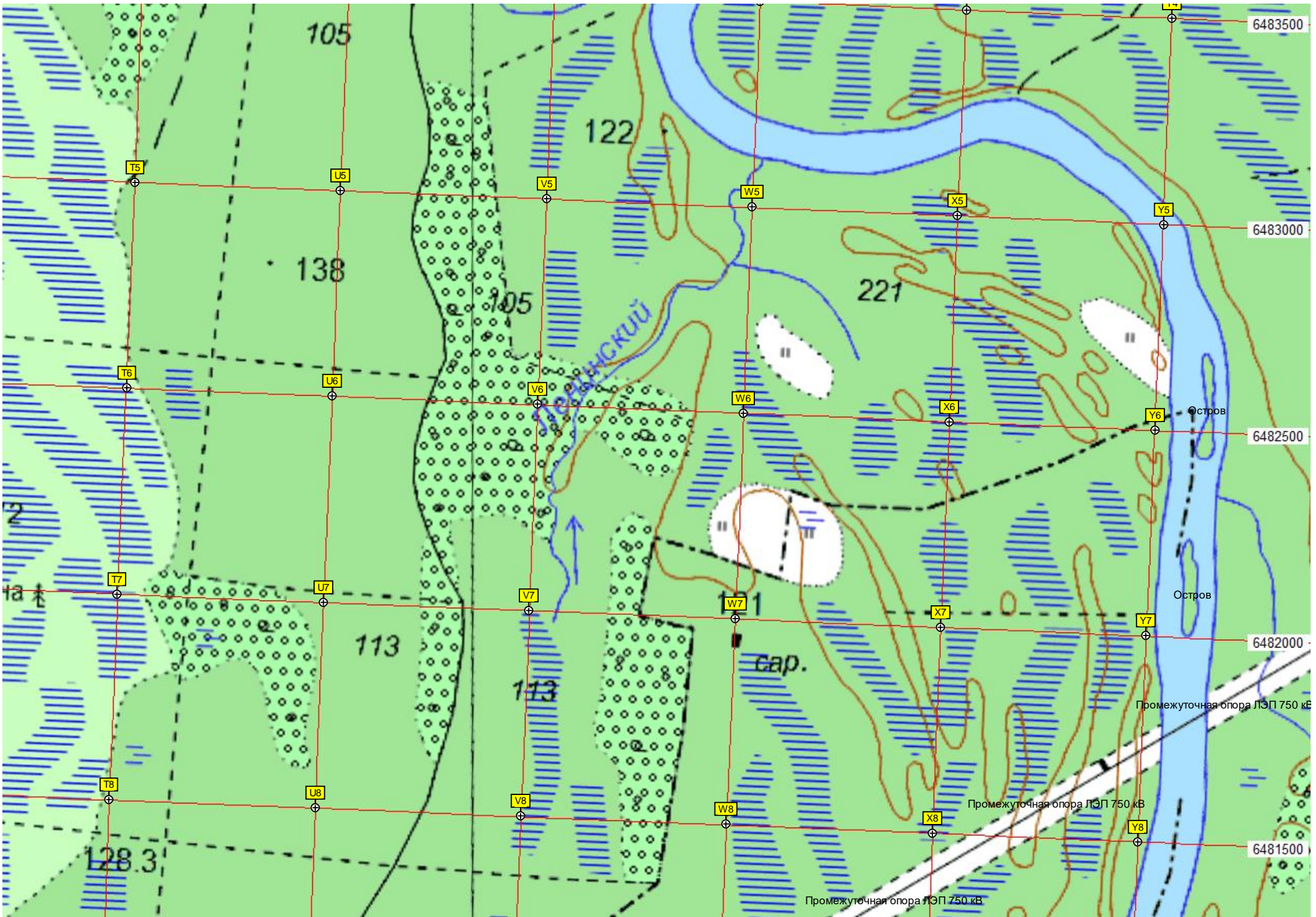
Григино

Пилорама

разв.

130





6483500

6483000

6482500

6482000

6481500

105

122

138

105

221

113

113

128.3

АНСКИЙ

Остров

Остров

Сап.

Промежуточная опора ЛЭП 750 кВ

Промежуточная опора ЛЭП 750 кВ

T5

U5

V5

W5

X5

Y5

T6

U6

V6

W6

X6

Y6

T7

U7

V7

W7

X7

Y7

T8

U8

V8

W8

X8

Y8



