



356500

357000

357500

358000

358500

359000

359500

A-295

A-295

A-295

6194000

6193500

6193000

6192500

железнодорожный пешеходный переход

ост. пригородного сообщения

Благодатное

Грузинский

Новошувальский

болото

A1

B1

C1

D1

E1

F1

G1

A2

B2

C2

D2

E2

F2

G2

A3

B3

C3

D3

E3

F3

G3

A4

B4

C4

D4

E4

F4

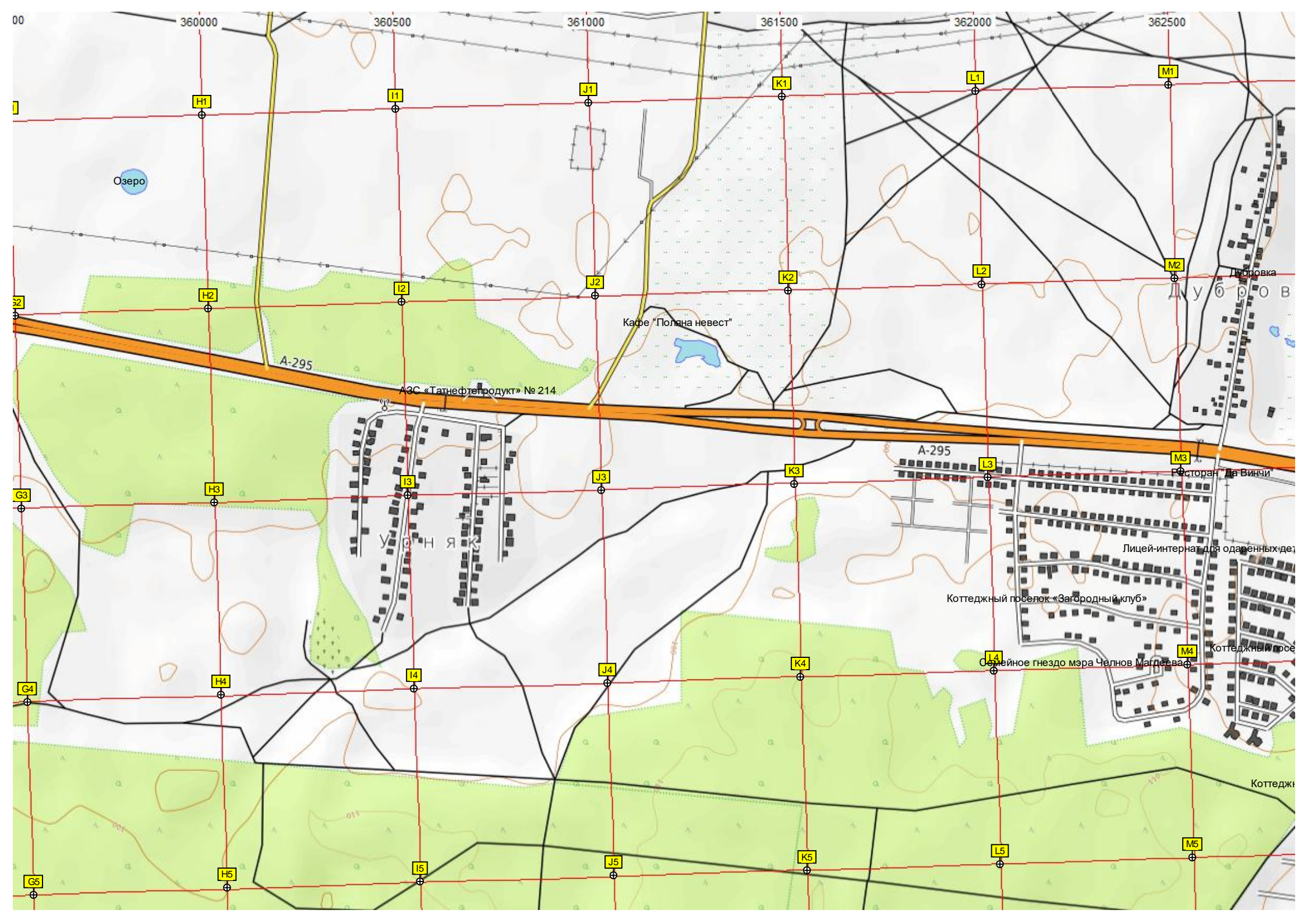
G4

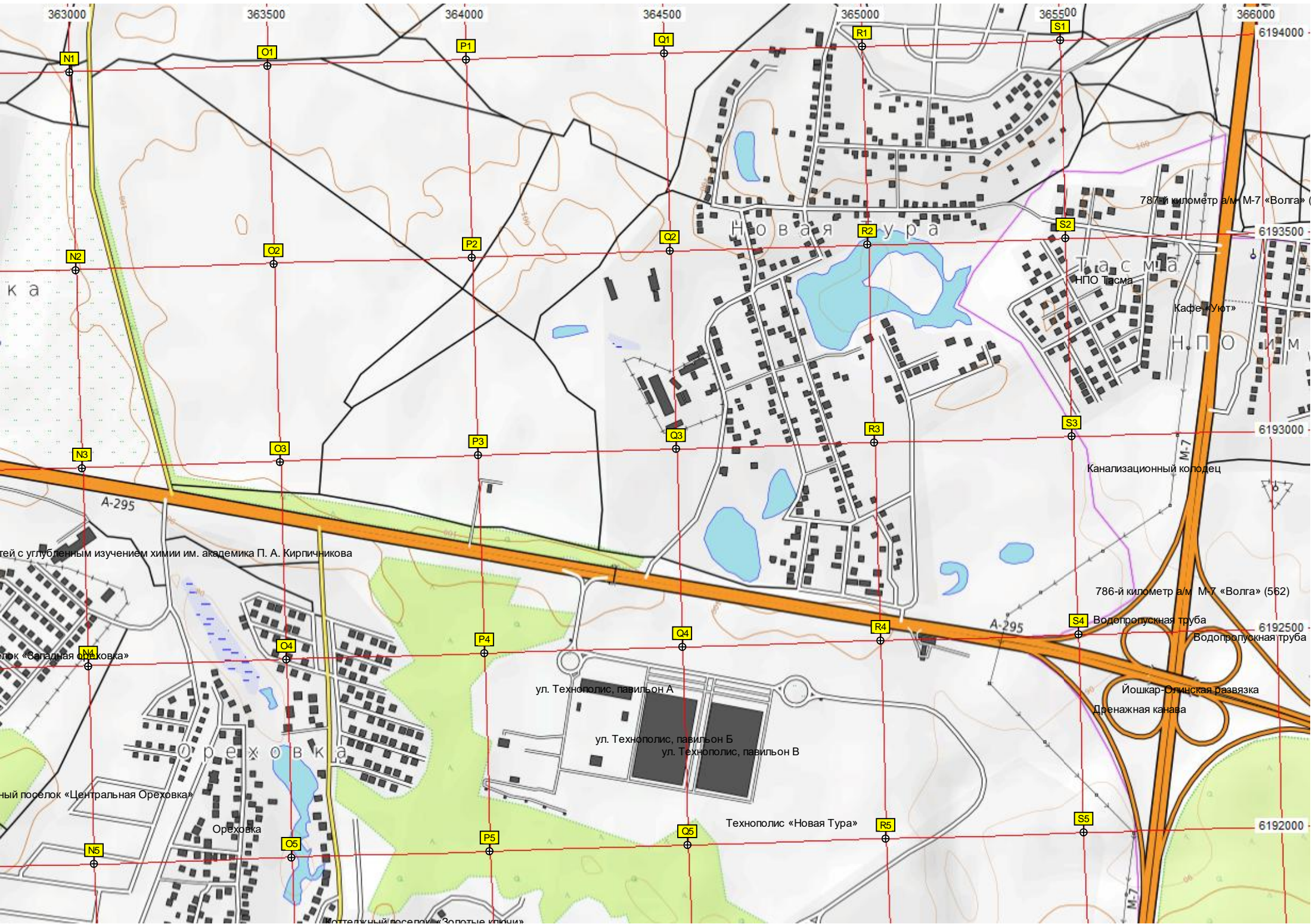
C5

D5

E5

F5





363000

363500

364000

364500

365000

365500

366000

ка

Новая Тура

787-й километр а/м М-7 «Волга»

Т.А.С.М.И.А.
НПО Тасма

Кафе «Юют»

Н.П.О.И.М.

Канализационный колодец

гей с углубленным изучением химии им. академика П. А. Кирпичникова

786-й километр а/м М-7 «Волга» (562)

лок «Западная Ореховка»

Водопропускная труба
Водопропускная труба

ный поселок «Центральная Ореховка»

ул. Технополис, павильон А

ул. Технополис, павильон Б
ул. Технополис, павильон В

Иошкар-Олинская развязка
Дренажная канава

Ореховка

Технополис «Новая Тура»

Н5

О5

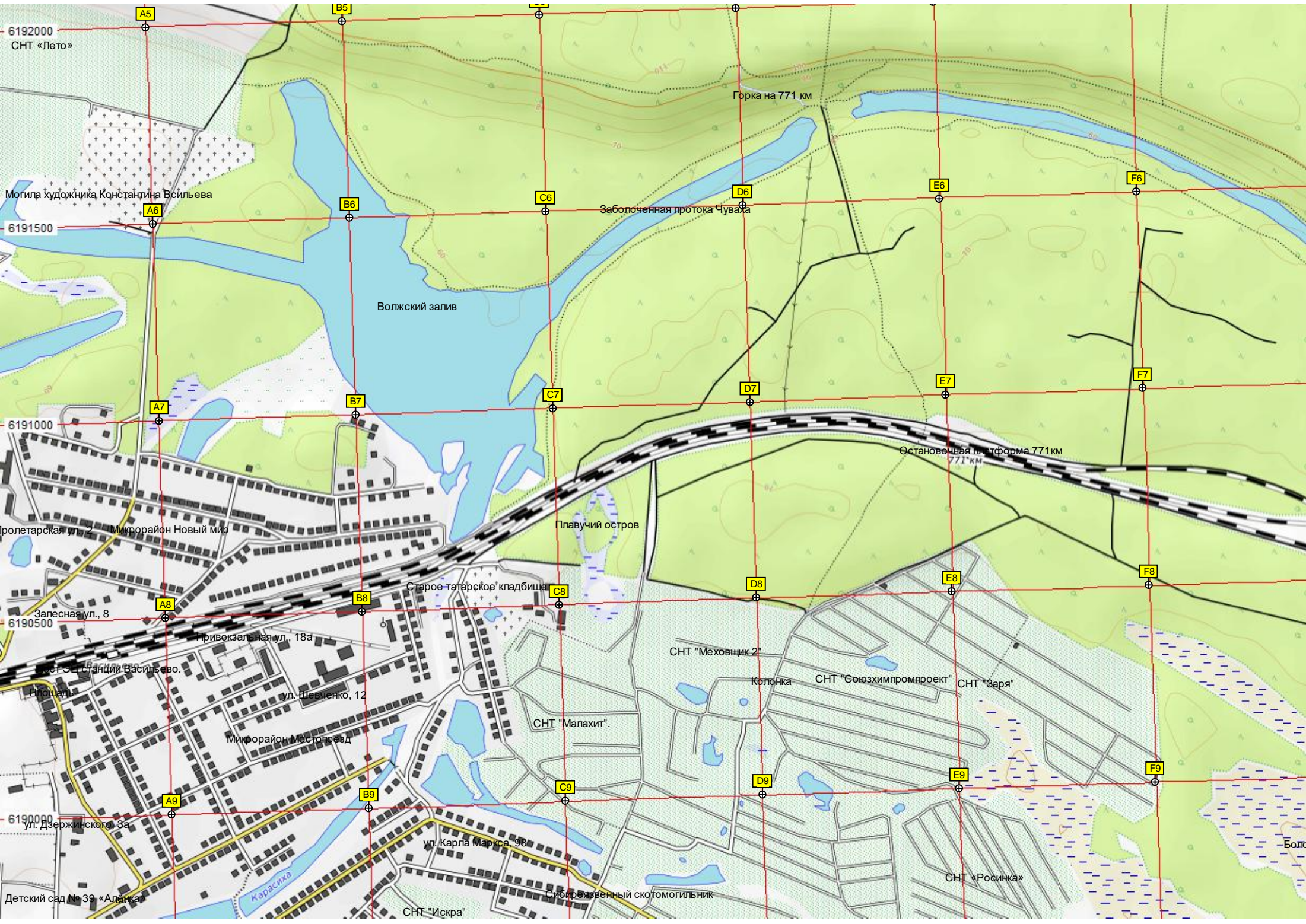
Р5

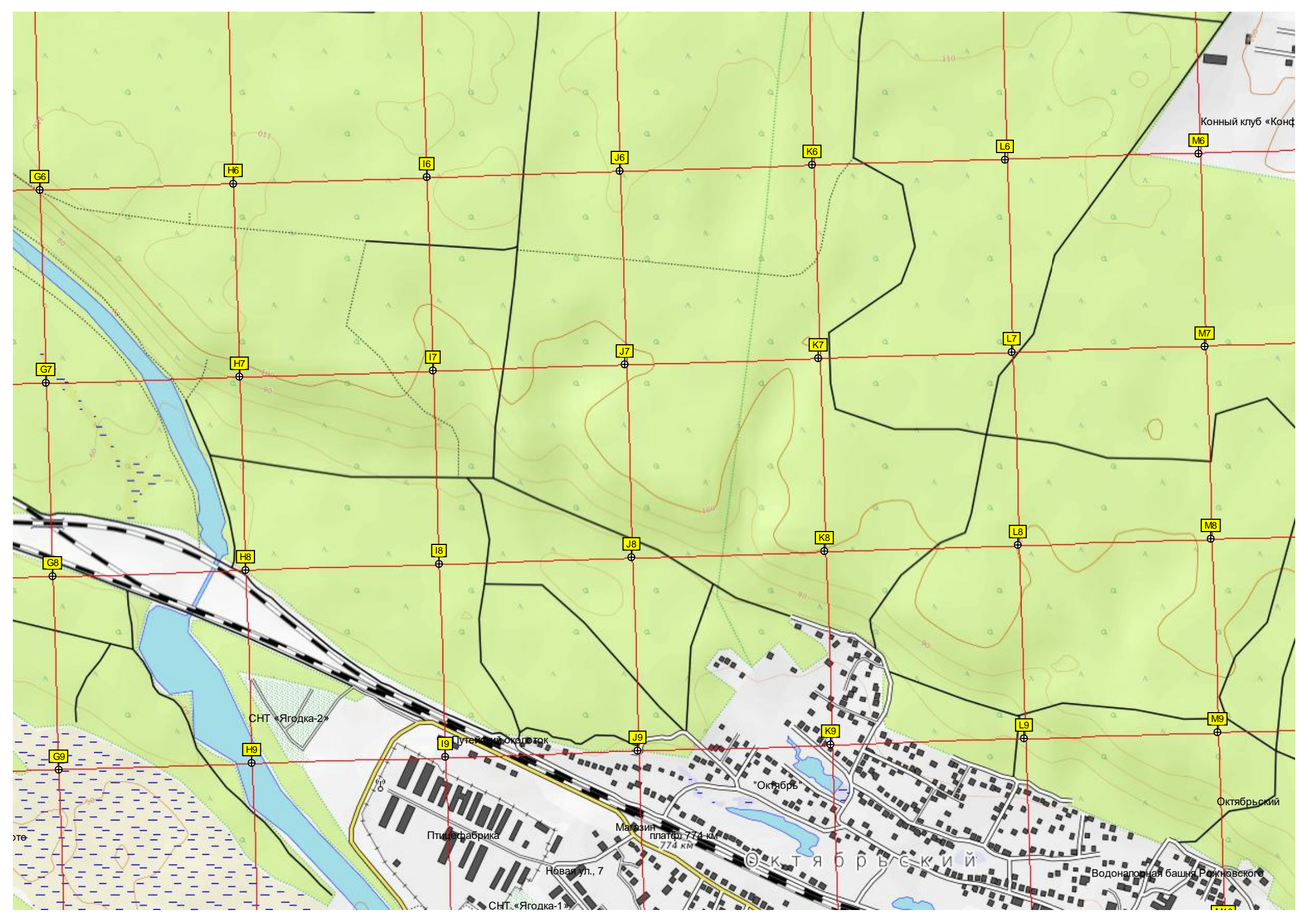
Q5

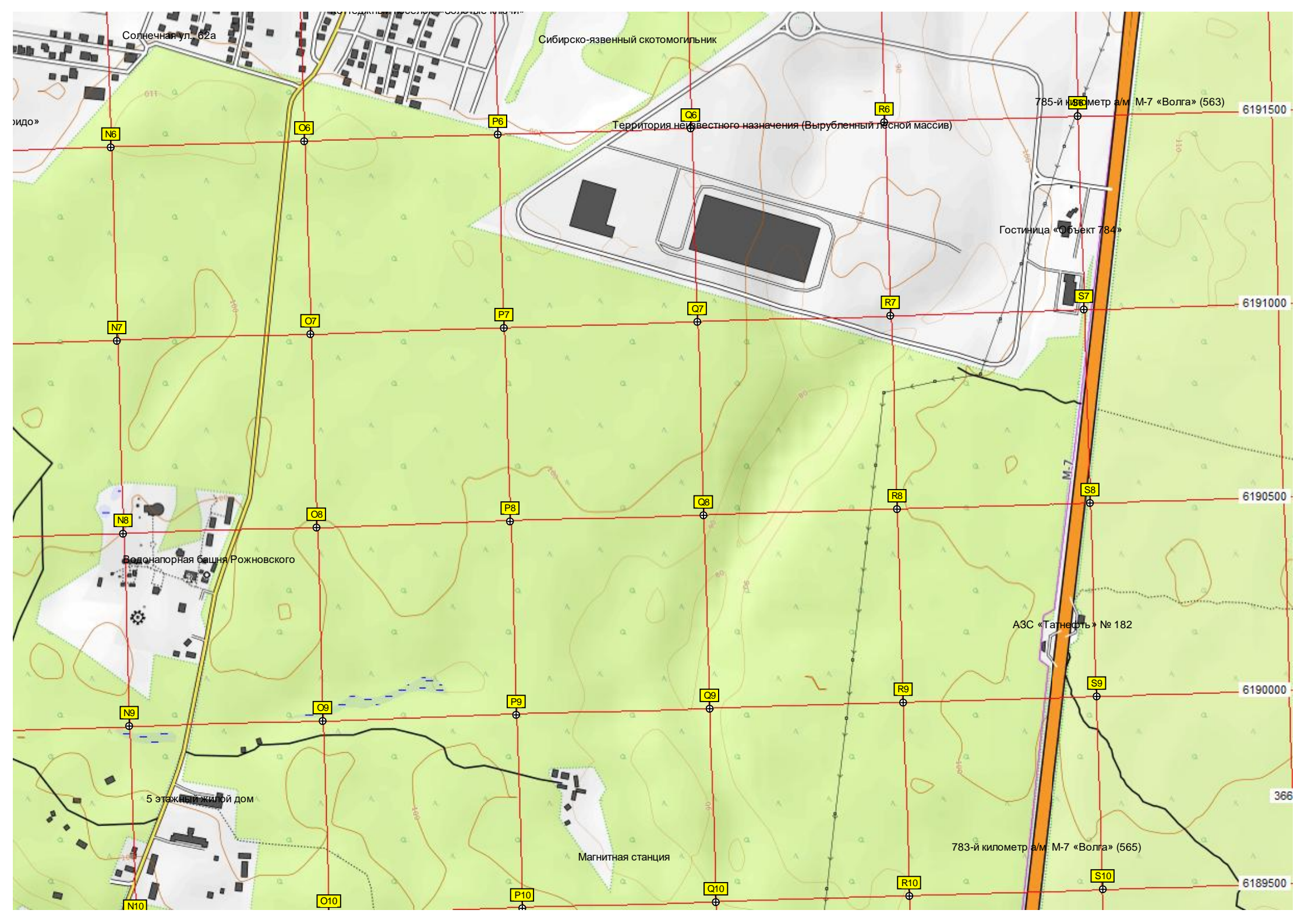
R5

S5

6192000







Солнечная ул. 62а

Сибирско-язвенный скотомогильник

Территория неизвестного назначения (Вырубленный лесной массив)

785-й километр а/м М-7 «Волга» (563)

Гостиница «Объект 784»

Водонапорная башня Рожновского

АЗС «Татнефть» № 182

5-этажный жилой дом

Магнитная станция

783-й километр а/м М-7 «Волга» (565)

N6

O6

P6

Q6

R6

S7

N7

O7

P7

Q7

R7

S8

N8

O8

P8

Q8

R8

S9

N9

O9

P9

Q9

R9

S10

N10

O10

P10

Q10

R10

6191500

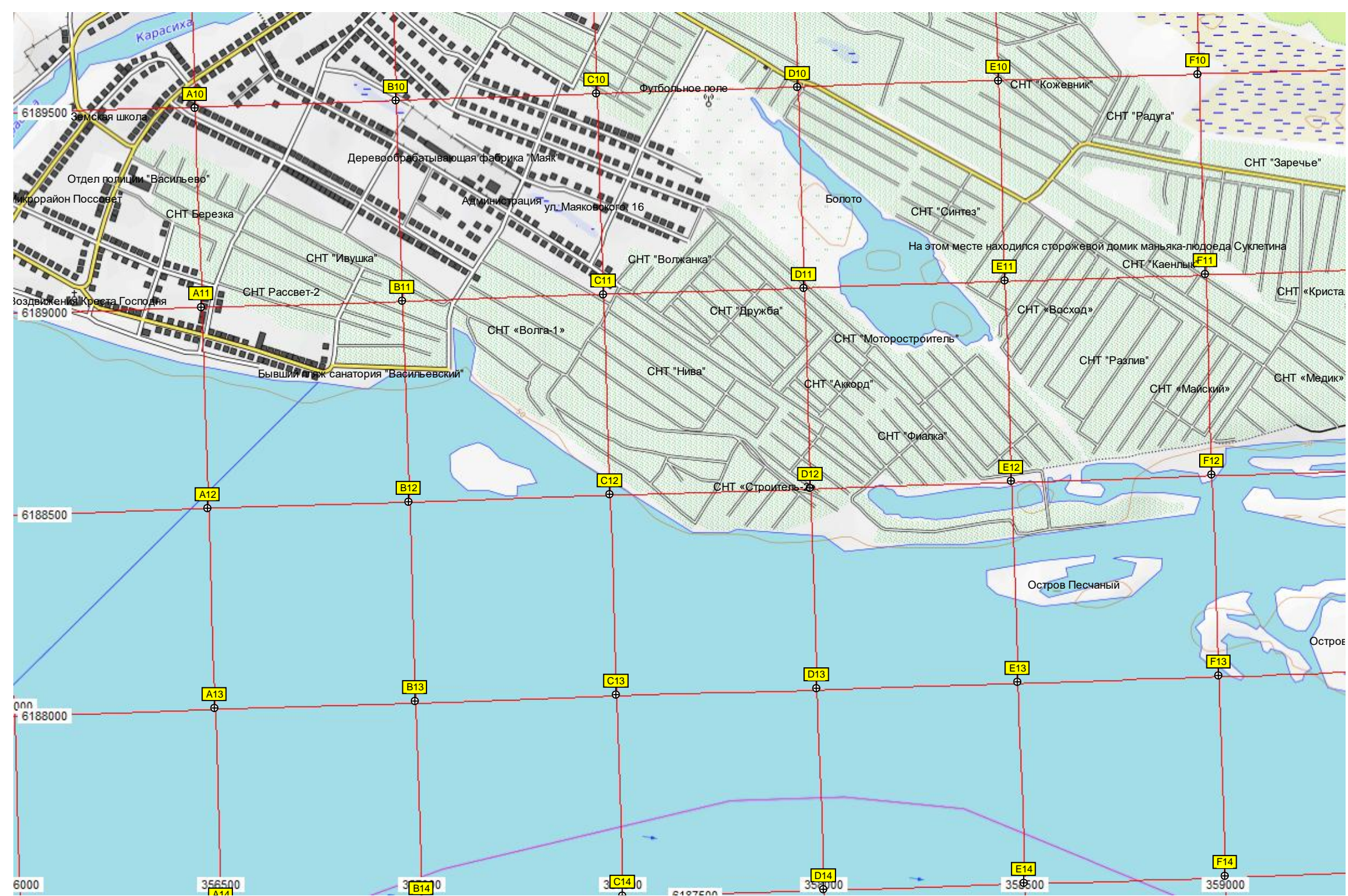
6191000

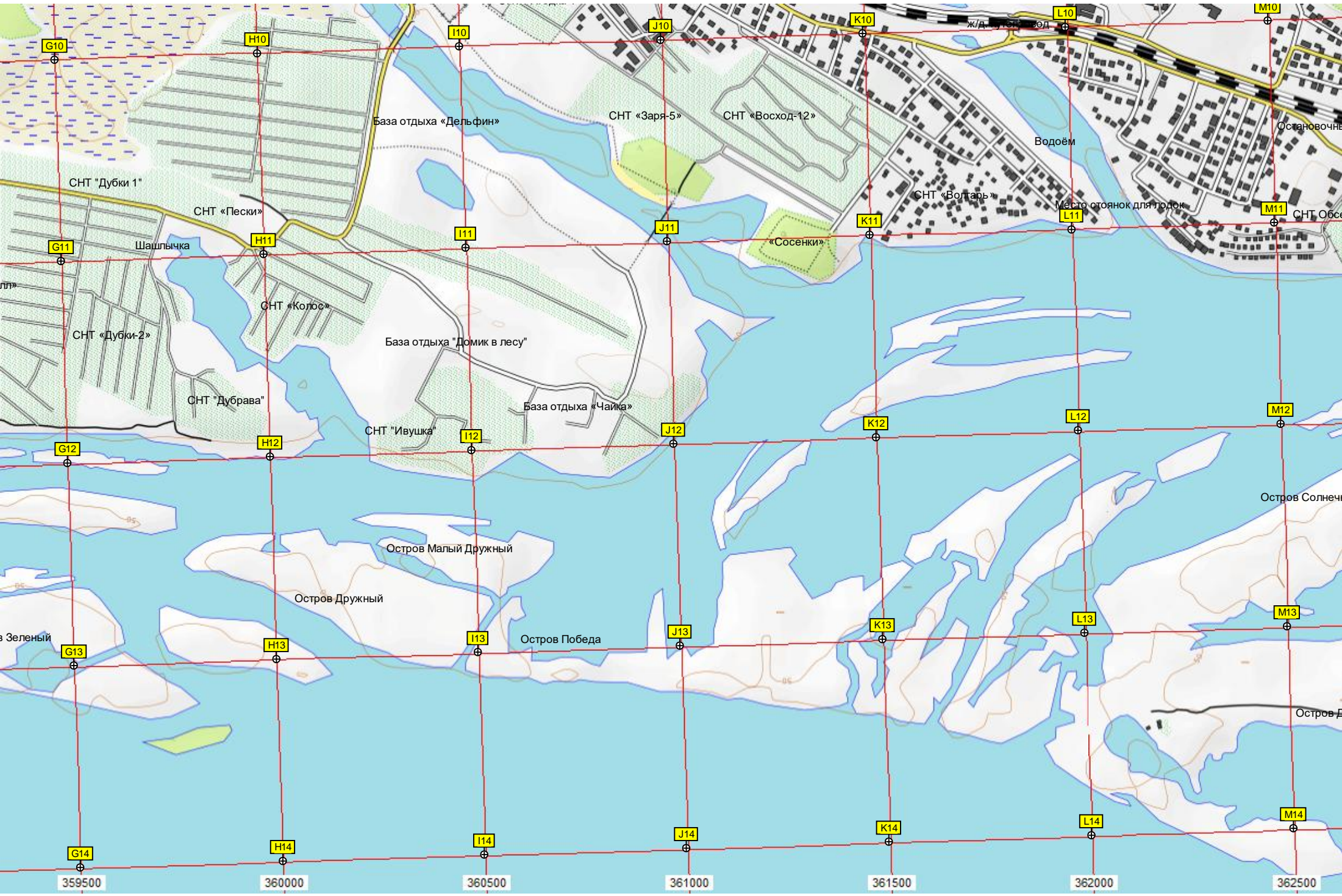
6190500

6190000

6189500

366





G10

H10

I10

J10

K10

L10

M10

База отдыха «Дельфин»

СНТ «Заря-5»

СНТ «Восход-12»

Водоём

Остановочн

СНТ «Дубки 1»

СНТ «Пески»

СНТ «Волгарь»

Место стоянок для лодок

СНТ Обс

G11

H11

I11

J11

K11

L11

M11

Шашлычка

СНТ «Колос»

«Сосенки»

СНТ «Дубки-2»

База отдыха «Домик в лесу»

СНТ «Дубрава»

База отдыха «Чайка»

СНТ «Ивушка»

J12

K12

L12

M12

G12

H12

I12

Остров Солнеч

Остров Малый Дружный

Остров Дружный

Остров Победа

J13

K13

L13

M13

G13

H13

I13

Остров Д

G14

H14

I14

J14

K14

L14

M14

359500

360000

360500

361000

361500

362000

362500

