

356500

357000

357500

358000

358500

6194000

6193500

6193000

A1

B1

C1

D1

E1

A2

B2

C2

D2

E2

A3

B3

C3

D3

E3

Надземный пешеходный переход
ост. пригородного сообщения

Благодатное

359000

359500

360000

360500

361000

F1

G1

H1

I1

J1

Озеро

F2

G2

H2

I2

J2

Кафе "Г"

АЗС «Татнефтепродукт» № 214

F3

G3

H3

I3

J3

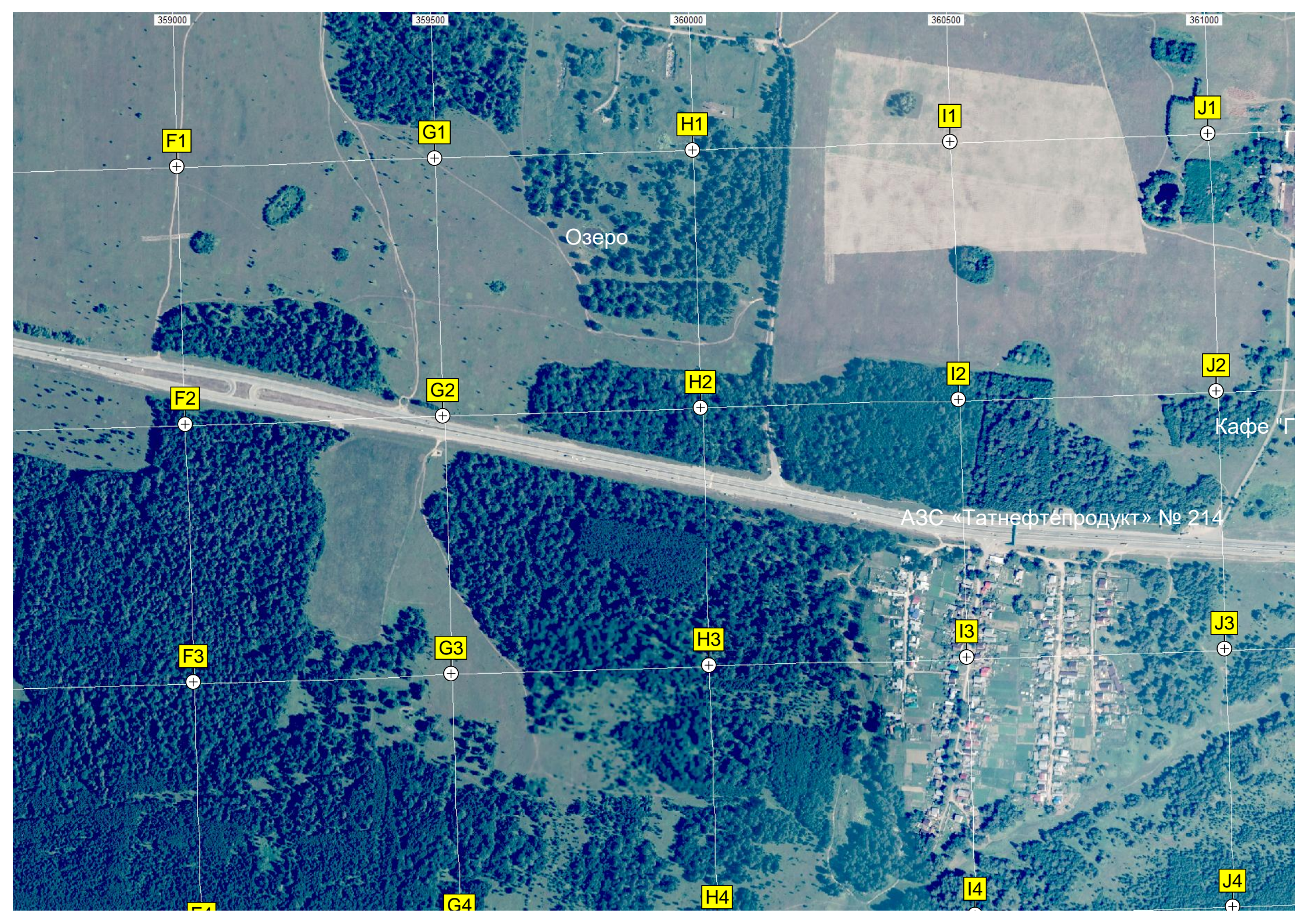
F4

G4

H4

I4

J4





361500

362000

362500

363000

363500

K1

L1

M1

N1

O1

K2

L2

M2

N2

O2

K3

L3

M3

N3

O3

K4

L4

M4

N4

O4

Поляна невест"

Дубровка

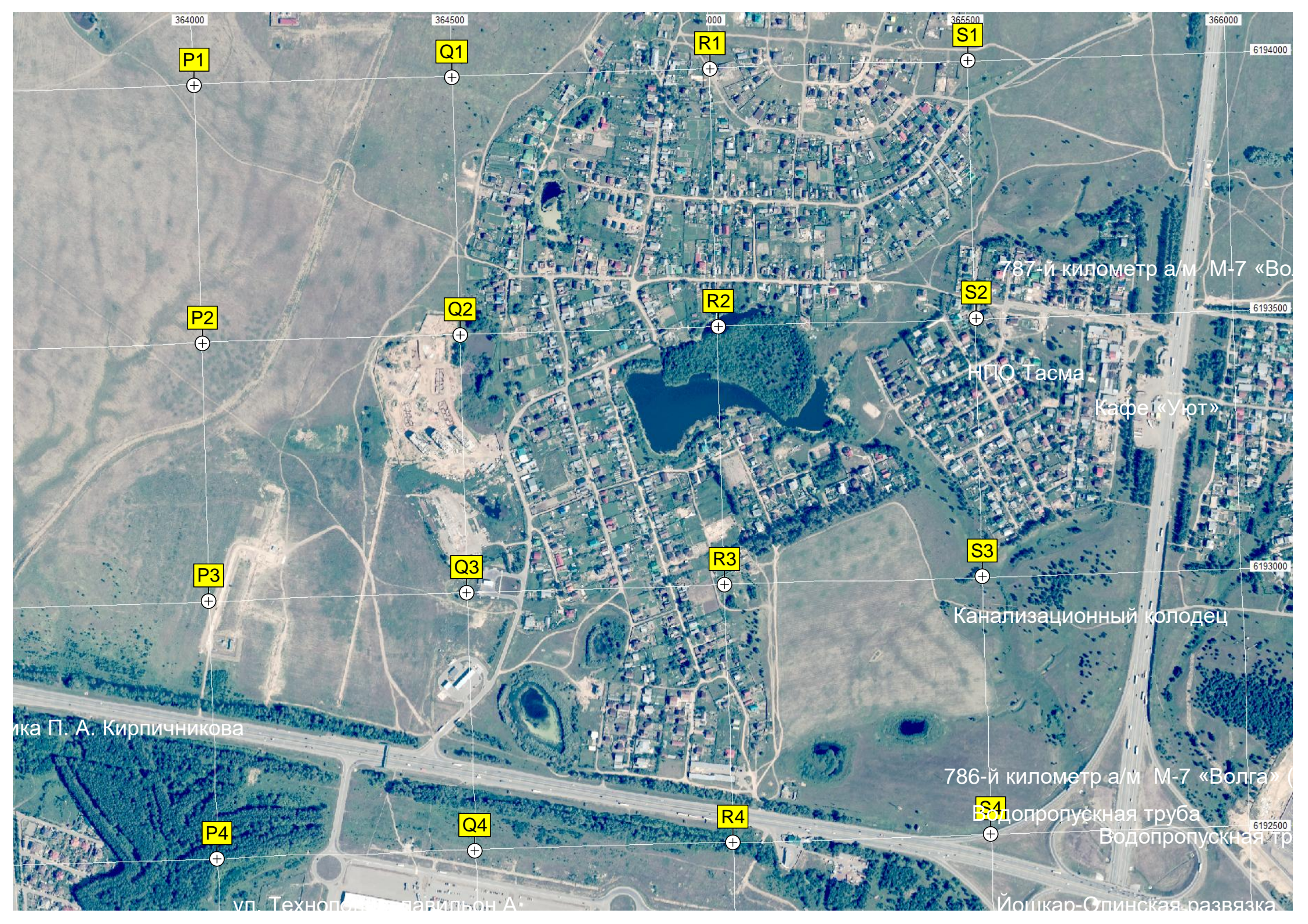
Ресторан "Да Винчи"

Лицей-интернат для одаренных детей с углубленным изучением химии им. академи

Коттеджный поселок «Загородный клуб»

Коттеджный поселок «Западная ореховка»

Семейное гнездо мэра Челнов М.И. Мусеева



364000

364500

365000

365500

366000

6194000

6193500

6193000

6192500

P1

Q1

R1

S1

P2

Q2

R2

S2

P3

Q3

R3

S3

P4

Q4

R4

S4

787-й километр а/м М-7 «Во

НПО Тасма

Кафе «Уют»

Канализационный колодец

786-й километр а/м М-7 «Волга»

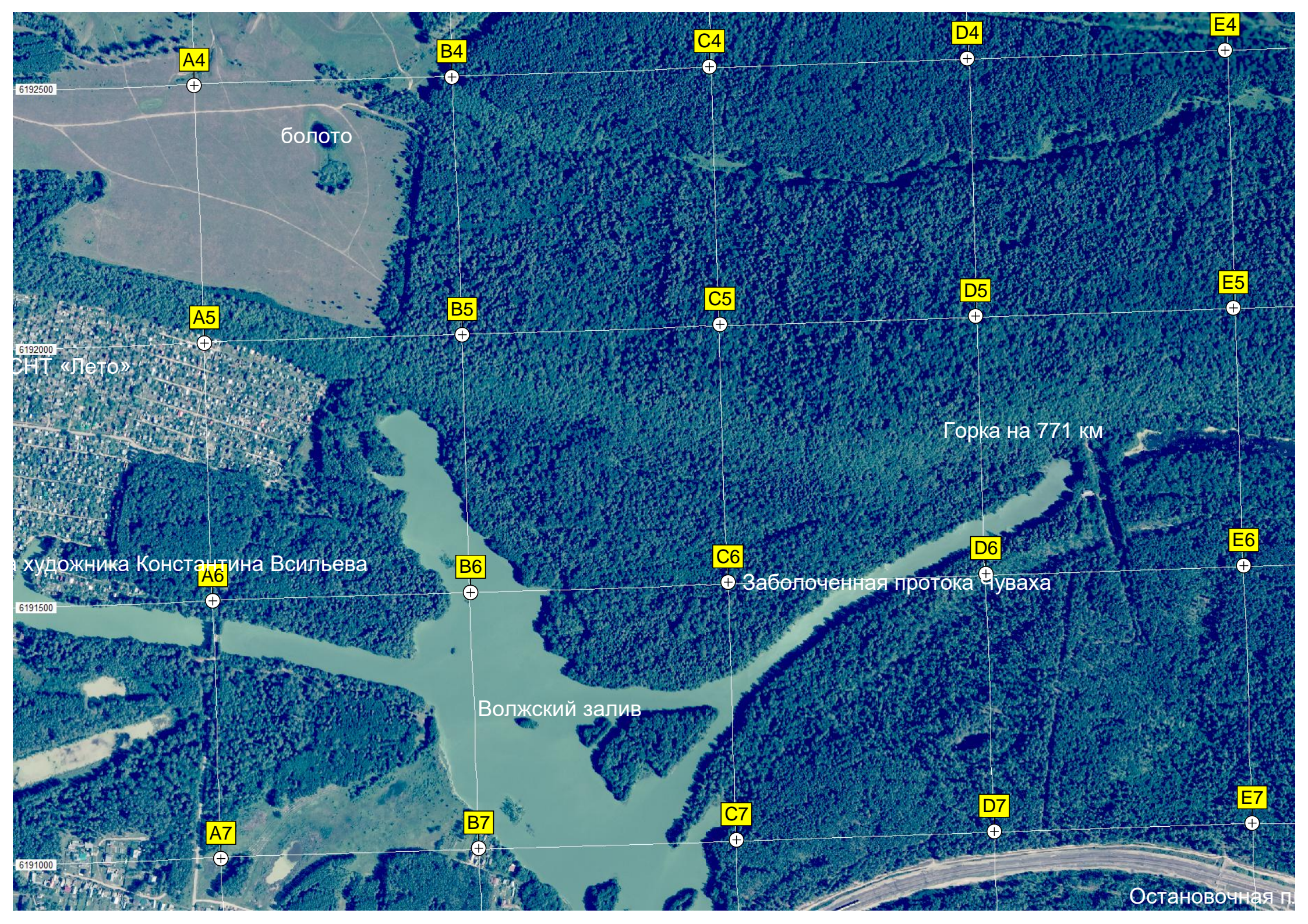
Водопропускная труба

Водопропускная тр

ика П. А. Кирпичникова

ул. Технополиса павильон А

Йошкар-Олинская развязка



A4

B4

C4

D4

E4

болото

A5

B5

C5

D5

E5

СНТ «Лето»

Горка на 771 км

художника Константина Всильева

A6

B6

C6

D6

E6

Заболоченная протока Чуваха

6191500

Волжский залив

A7

B7

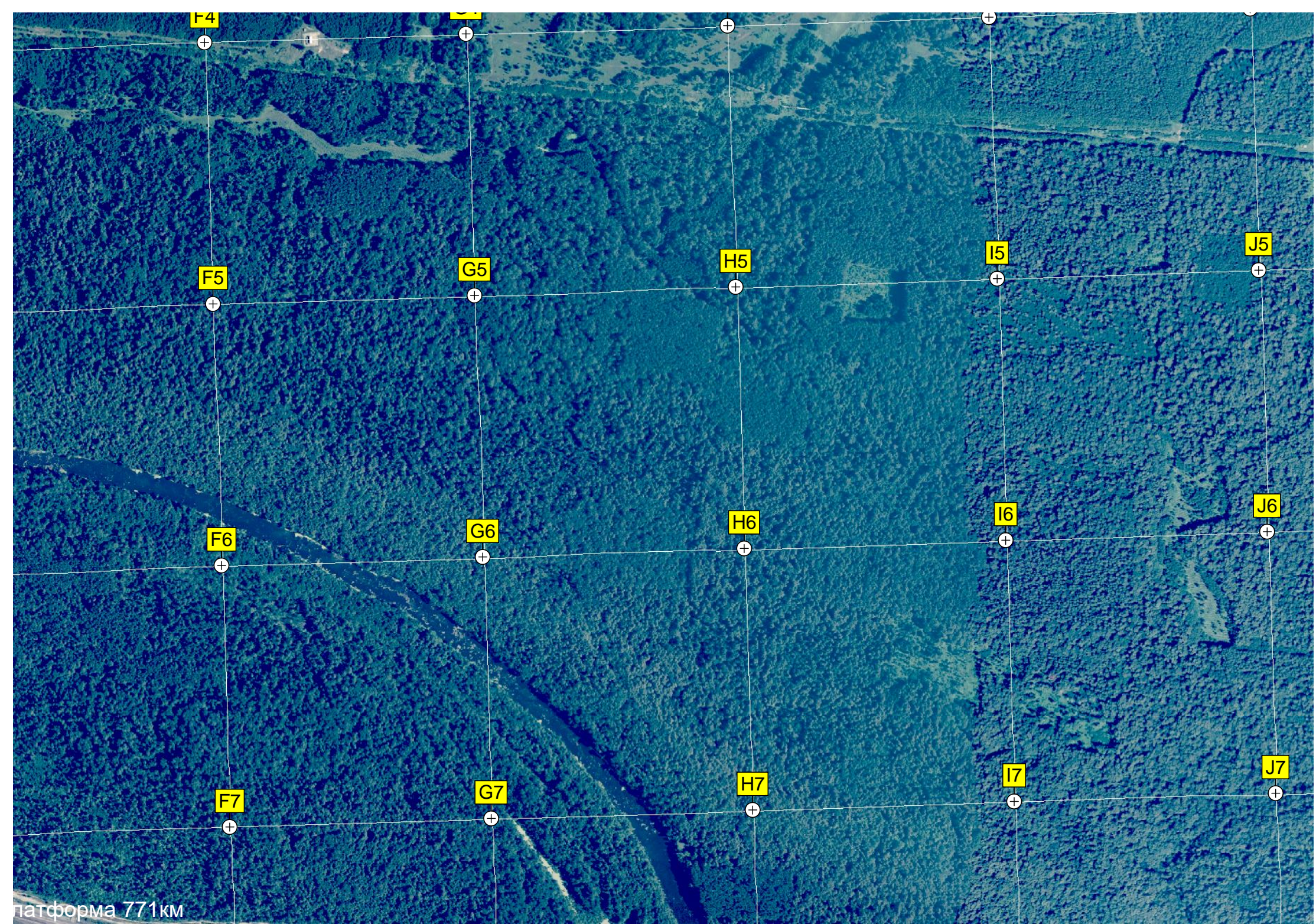
C7

D7

E7

6191000

Остановочная п...



F4

G4

H4

I4

J4

F5

G5

H5

I5

J5

F6

G6

H6

I6

J6

F7

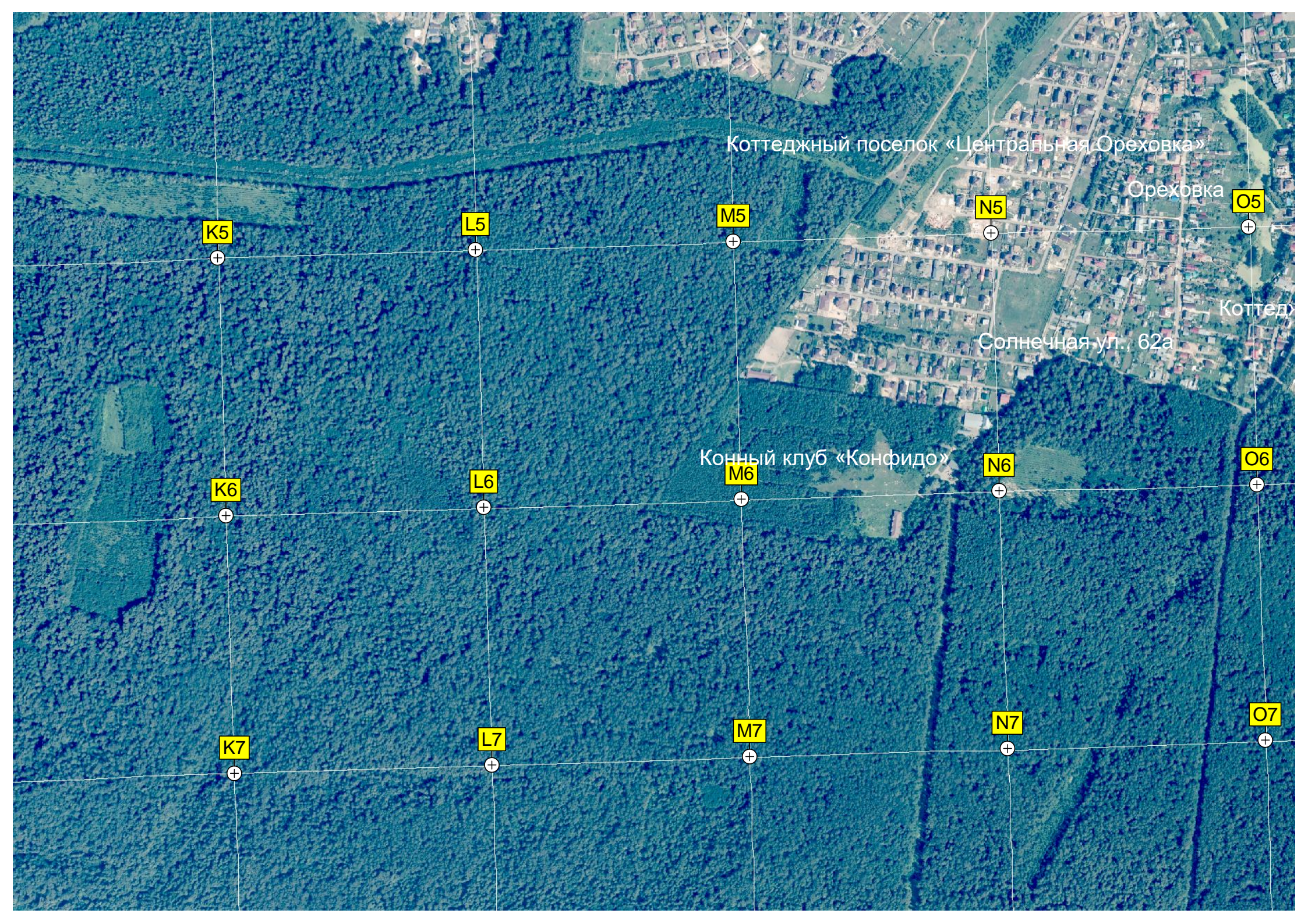
G7

H7

I7

J7

платформа 771км



Коттеджный поселок «Центральная Ореховка»

Ореховка

Солнечная ул., 62а

Конный клуб «Конфидо»

K5

L5

M5

N5

O5

K6

L6

M6

N6

O6

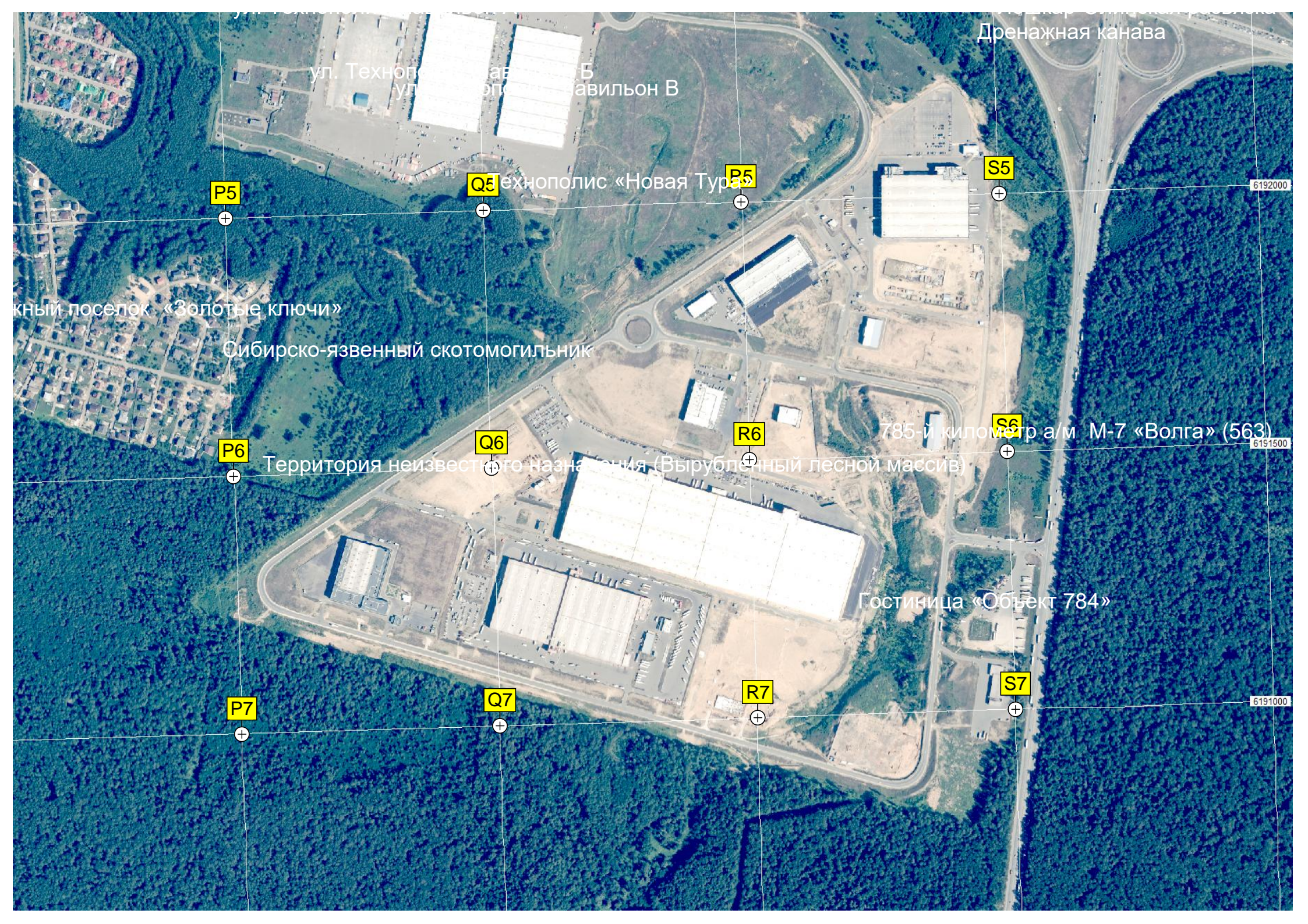
K7

L7

M7

N7

O7



Дренажная канава

ул. Технополис
ул. Павильон В

P5

Q5

R5

S5

технополис «Новая Тура»

поселок «Золотые ключи»

Сибирско-язвенный скотомогильник

P6

Q6

R6

S6

Территория неизвестного назначения (Вырубленный лесной массив)

785-й километр а/м М-7 «Волга» (563)

Гостиница «Объект 784»

P7

Q7

R7

S7

6192000

6191500

6191000



Петарская Микрорайон Новый мир

Главучий остров

Залесная ул., 8

Пост ЭЦ станции Васильево.

Площадь

ул. Дзержинского, 3а

ский сад № 39 «Алёнка»

Земская школа

Отдел полиции "Васильево"

Микрорайон Поссовет

СНТ Березка

Старое татарское кладбище

Микрорайон Мостопоезд

ул. Шевченко, 12

ул. Карла Маркса, 98

СНТ "Искра"

Деревообрабатывающая фабрика "Маяк"

Администрация

ул. Маяковского, 16

СНТ "Малахит"

СНТ "Малахит"

Сибирязвенный скотомогильник

Футбольное поле

СНТ "Меховщик 2"

Колодка

СНТ "Союзхимпромпроект"

СНТ «Р»

Болото

СНТ "Синтез"

A8

A9

A10

B8

B9

B10

C8

C9

C10

D8

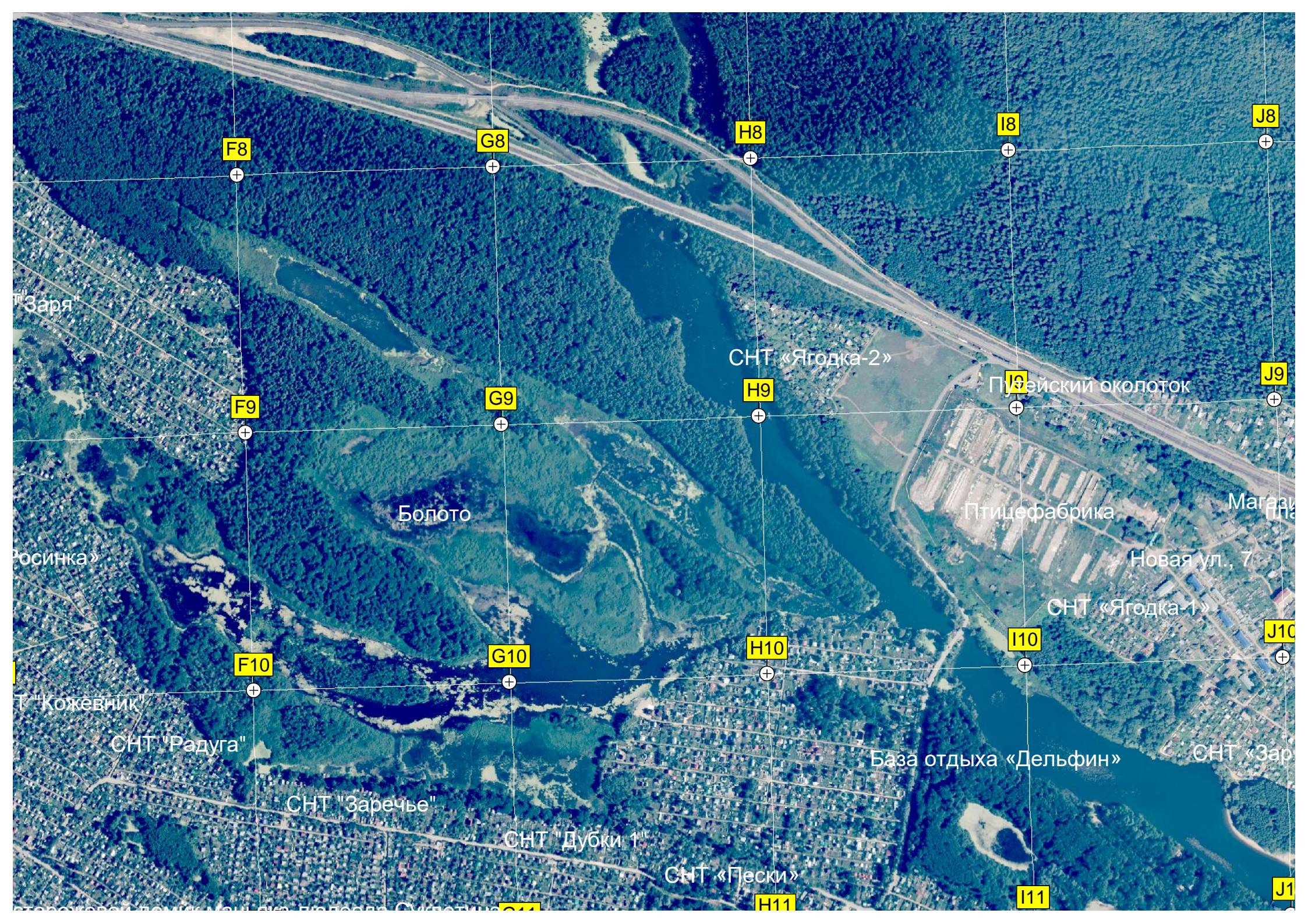
D9

D10

E8

E9

E10



F8

G8

H8

I8

J8

«Заря»

СНТ «Ягодка-2»

Птицкий околоток

F9

G9

H9

J9

«Росинка»

Болото

Птицефабрика

Магази

F9

G9

H9

J9

Новая ул., 7

F10

G10

H10

I10

J10

Т «Кожевник»

СНТ «Радуга»

СНТ «Ягодка-1»

F10

G10

H10

I10

J10

База отдыха «Дельфин»

СНТ «Заря»

СНТ «Заречье»

СНТ «Дубки 1»

СНТ «Пески»

F10

G10

H10

I10

J10

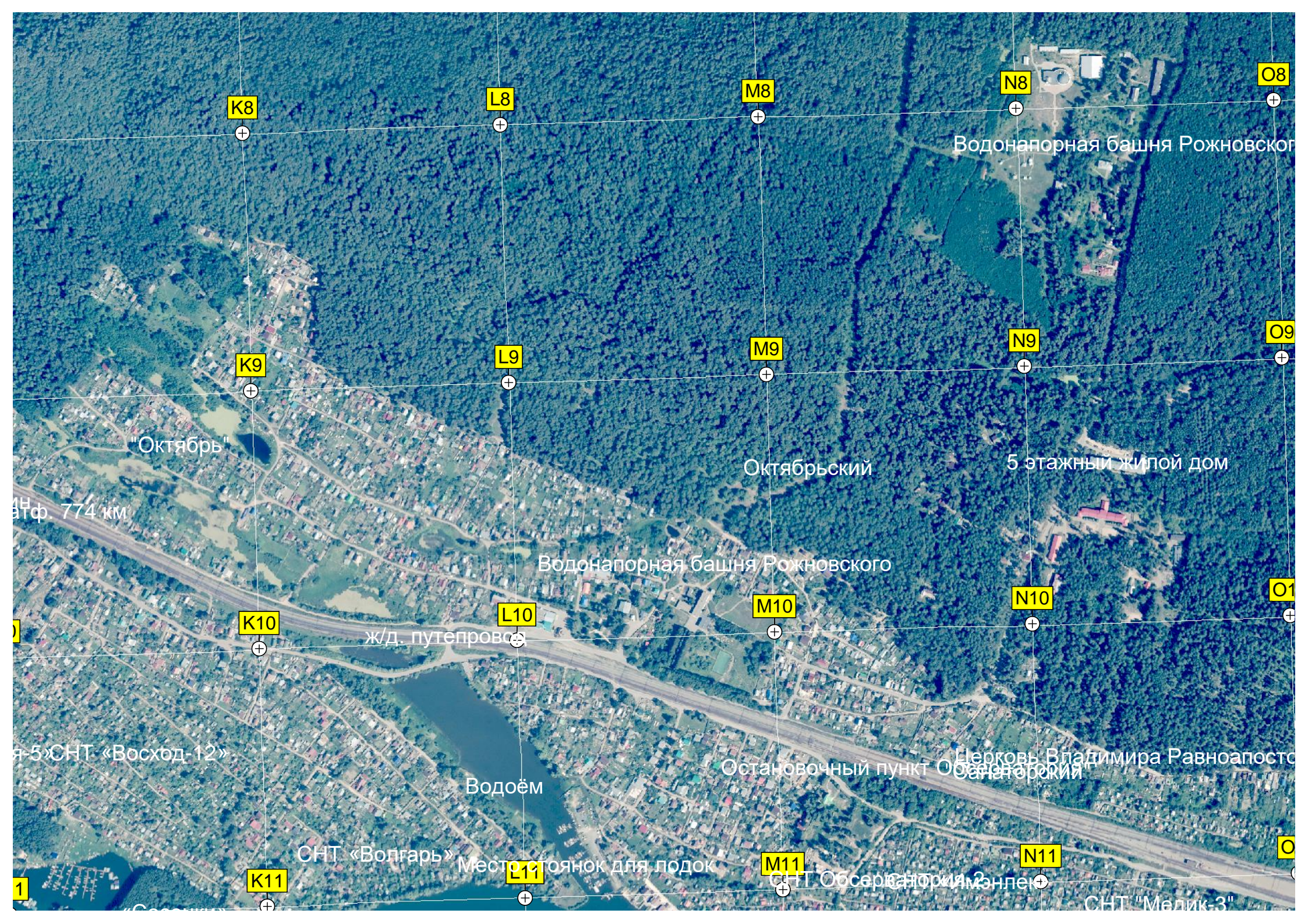
Сторожовский район, Мещинский сельсовет, Сусловский сельсовет

G11

H11

I11

J11



K8

L8

M8

N8

O8

K9

L9

M9

N9

O9

K10

L10

M10

N10

O10

K11

L11

M11

N11

O11

Водонапорная башня Рожновской

"Октябрь"

Октябрьский

5-этажный жилой дом

Водонапорная башня Рожновского

ж/д. путепровод

Водоём

Остановочный пункт Обсерватория

Церковь Владимира Равноапосто

СНТ «Волгарь»

Место стоянок для подок

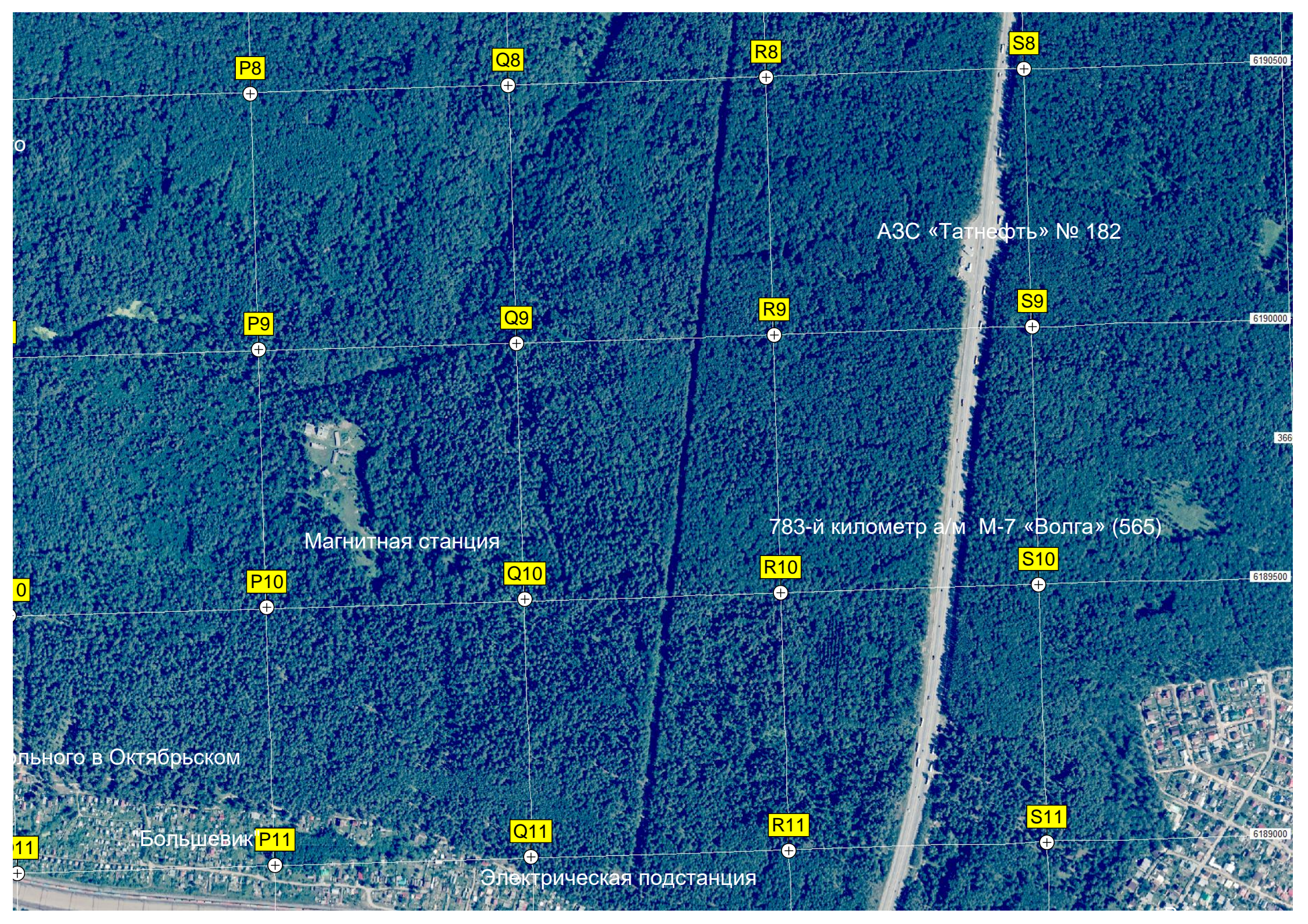
СНТ «Обсерватория-2»

СНТ «Медик-3»

774 км

СНТ «Восход-12»

СНТ «Солнечный»



P8

Q8

R8

S8

АЭС «Татнефть» № 182

P9

Q9

R9

S9

Магнитная станция

783-й километр а/м М-7 «Волга» (565)

P10

Q10

R10

S10

ольного в Октябрьском

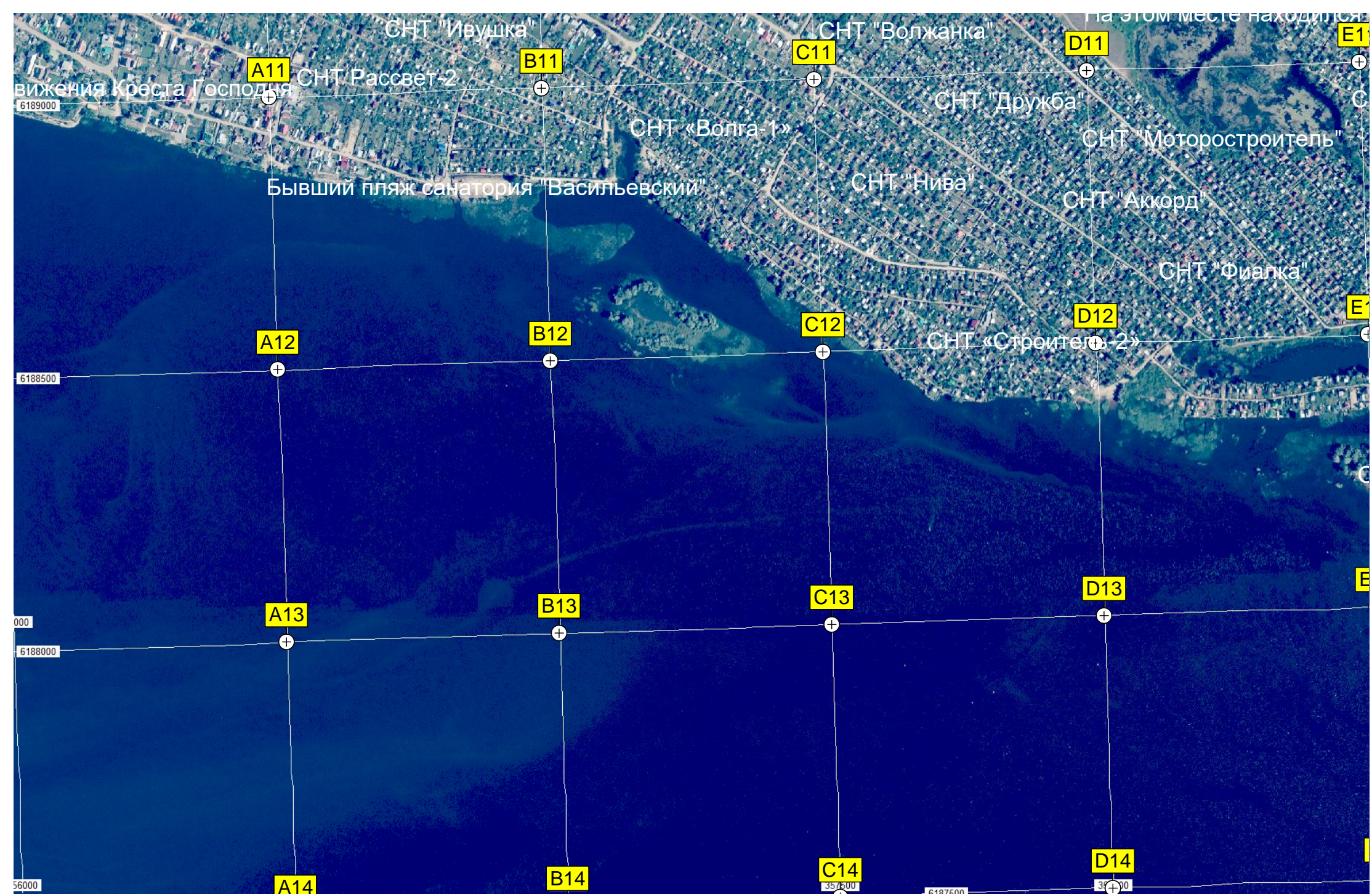
Большевик P11

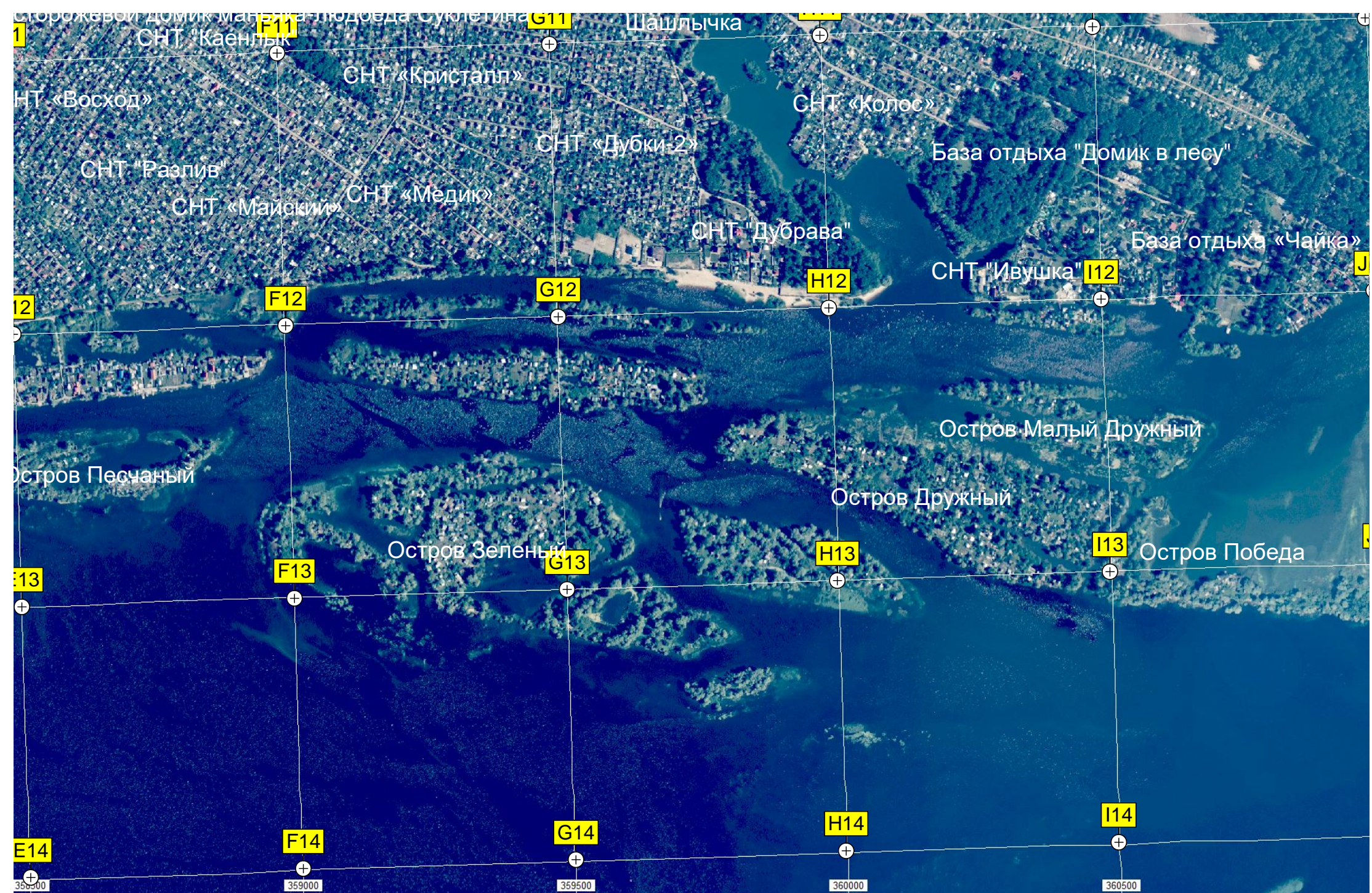
Q11

R11

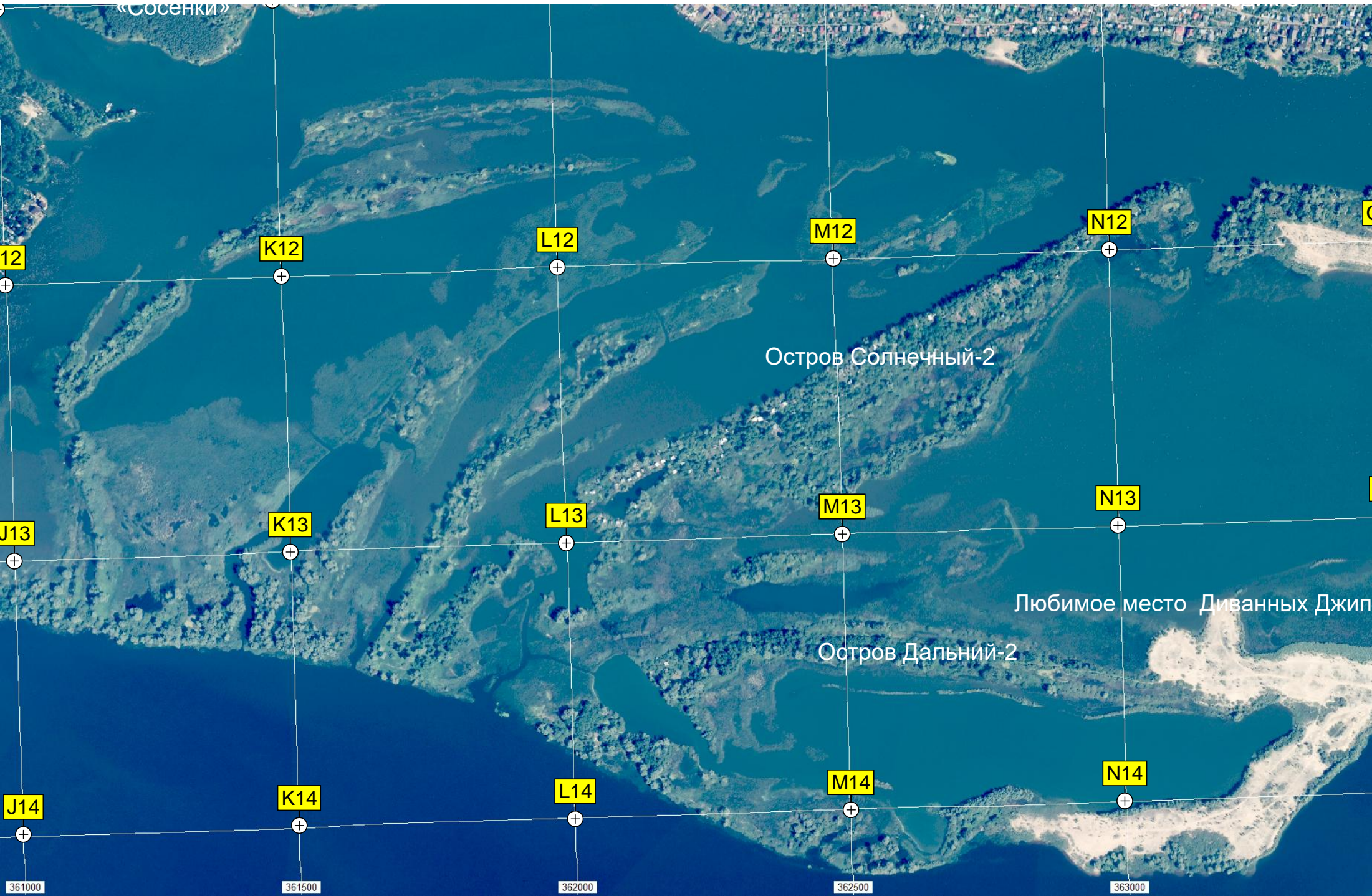
S11

Электрическая подстанция





«СОСЕНКИ»



Остров Солнечный-2

Любимое место Диванных Джипов

Остров Дальний-2

J12

K12

L12

M12

N12

J13

K13

L13

M13

N13

J14

K14

L14

M14

N14

361000

361500

362000

362500

363000



"Ветеран"

авт. путепровод через южный ход Транссиба

Околоток ПЧ-21

СНТ «Чайка»

Дежурный по 562-му западному па

Займище

781-й километр а/м М-7 «Волга» (567)

перов

Бодоем

363500

364000

364500

365000

365500

6188500

6188000

6187500