

50

688000

688500

689000

689500

690000

690500

691000

691500

692000

5

Теплицы Авиазавода

Покрасочный цех У-УАЗ
Дымовая труба

Теплицы Авиазавода

Водоваборная станция

ТАЛЬЦЫ

Остатки казармы 1-й и 4-й рот
Остатки военного городка стройбата в/ч 12084

J1

K1

L1

M1

N1

O1

P1

Q1

R1

J2

K2

L2

M2

N2

O2

P2

Q2

R2

J3

K3

L3

M3

N3

O3

P3

Q3

R3

J4

K4

L4

M4

N4

O4

P4

Q4

R4

J5

K5

L5

M5

N5

O5

P5

Q5

R5

J6

K6

L6

M6

N6

O6

P6

Q6

R6

507

508

517

539

513

518

513

43С

гар.

гар.

гар.

гар.

гар.

гар.

Газон

«Ветеран»

Тир дом

526

508

509

506

507

508

541

Автостоянка

Покрасочный цех У-УАЗ

Дымовая труба

Водоваборная станция

Пешеходный мост

Взлетно-посадочная полоса

Караульный пост

Линия "Авиазавод" АО "У-УАЗ" 110/35/6 кВ

ПС 140/6 кВ "Машзавод-2"
Улан-Удэнский авиационный завод
корпус 64 зшз-123

Музыкальная школа № 23

Брод

Пилорама

Пешеходный мост

Взлетно-посадочная полоса

Караульный пост

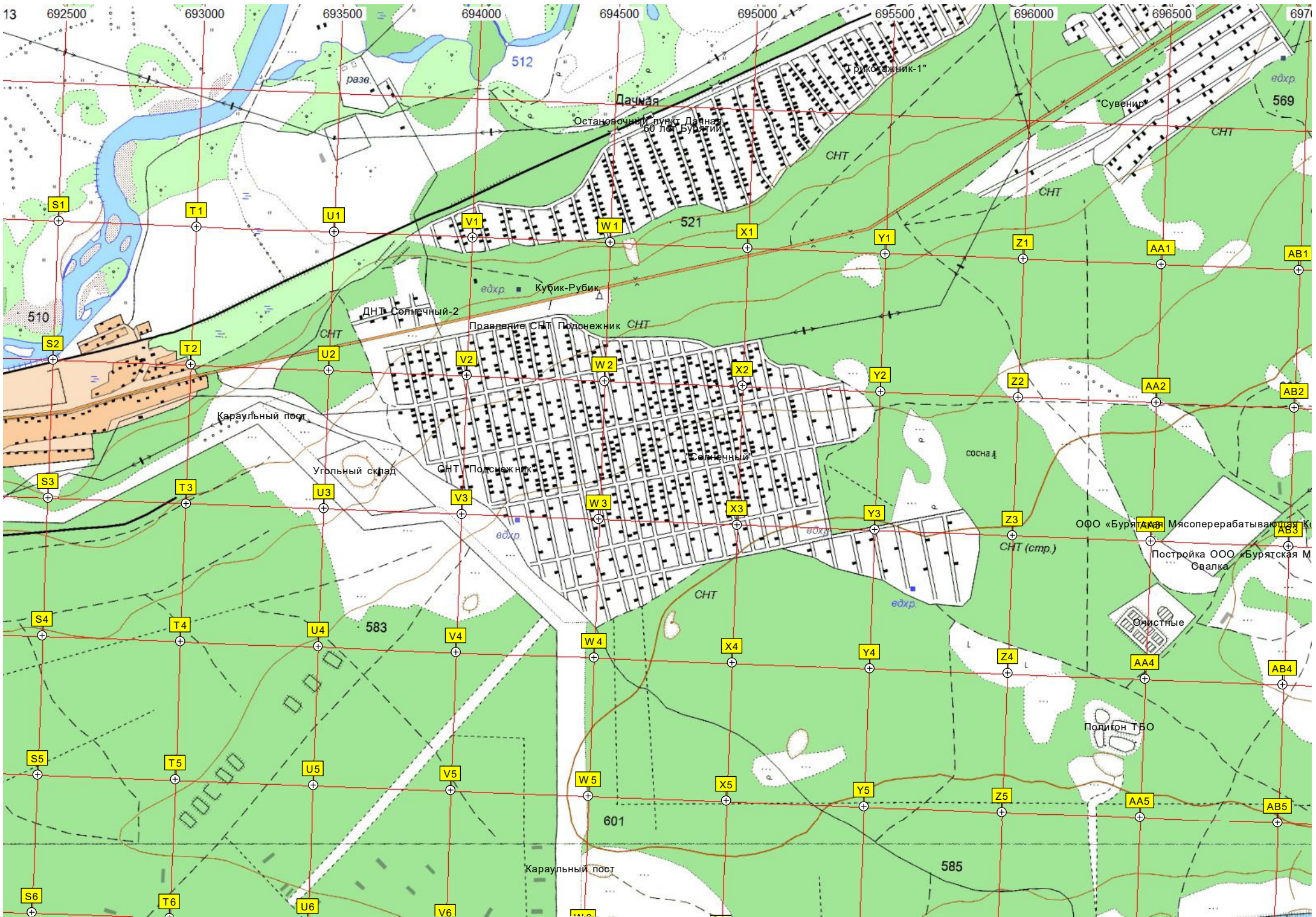
Линия "Авиазавод" АО "У-УАЗ" 110/35/6 кВ

ПС 140/6 кВ "Машзавод-2"
Улан-Удэнский авиационный завод
корпус 64 зшз-123

Музыкальная школа № 23

Брод

Пилорама



13 692500 693000 693500 694000 694500 695000 695500 696000 696500 697000

S6 T6 U6 V6 W6 X6 Y6 Z6 AA6 AB6

512

521

569

510

583

601

585

Дачная

Остановочный пункт Дачная
60 лет Бурятии

"Рикосажник-1"

"Сувенир"

едхр Кубик-Рубик

ДНП Солнечный-2

Правление СНТ Подснежник

Караульный пост

Угольный склад

СНТ Подснежник

СНТ

сосна

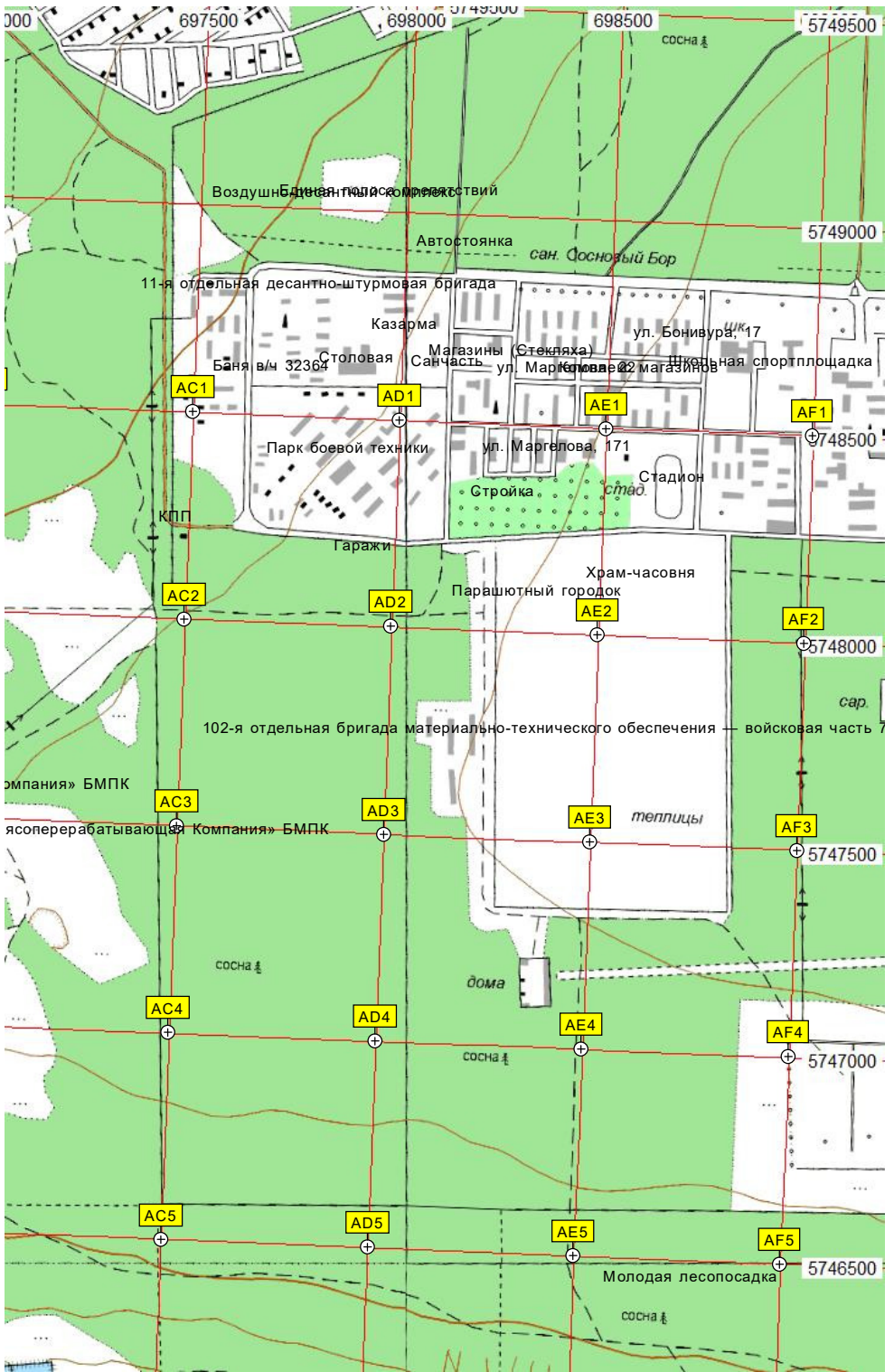
ООО «Бурятская Мясоперерабатывающая К

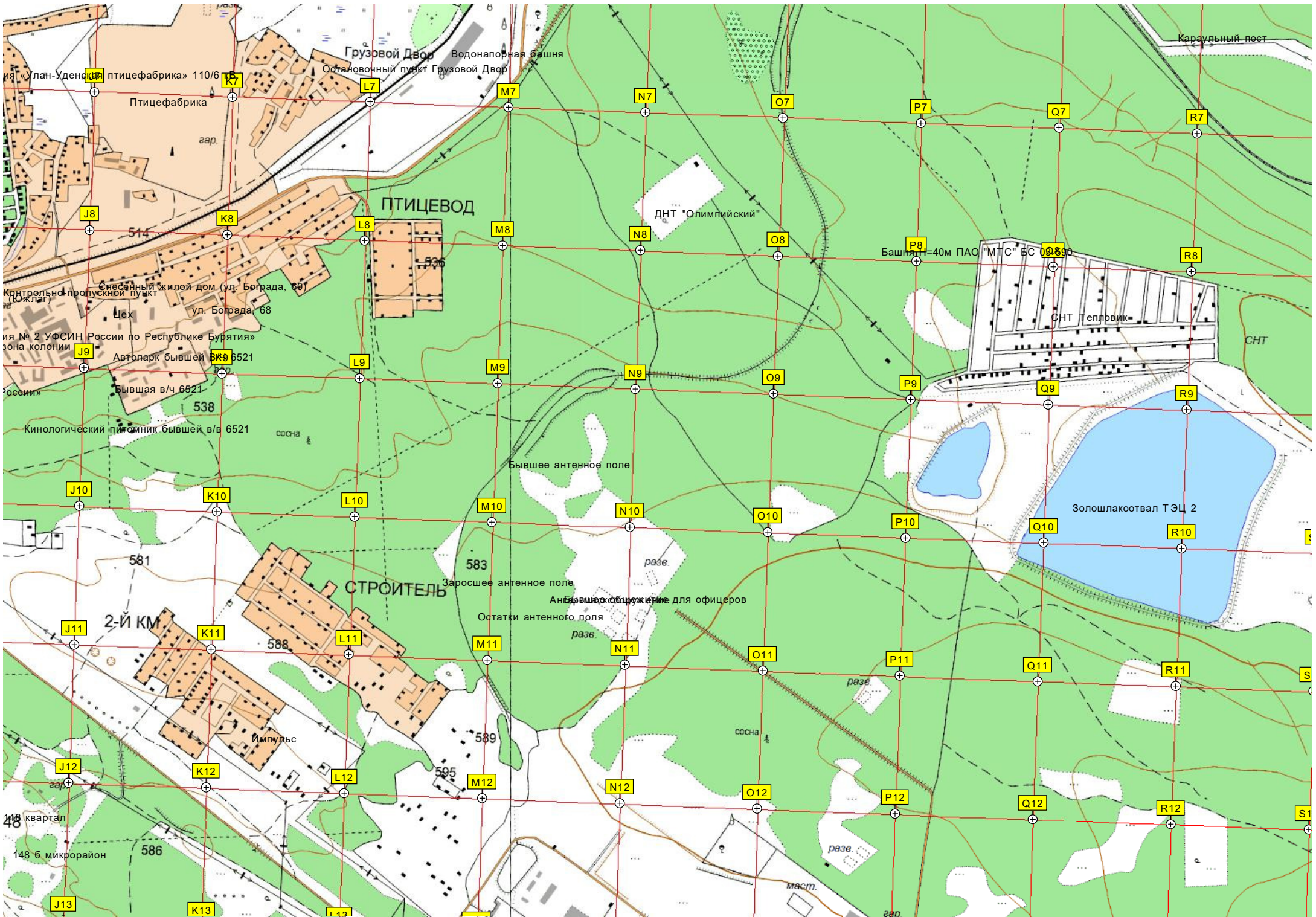
Постройка ООО «Бурятская М
Свалка

Ориентные

Поддон ТБО

Караульный пост





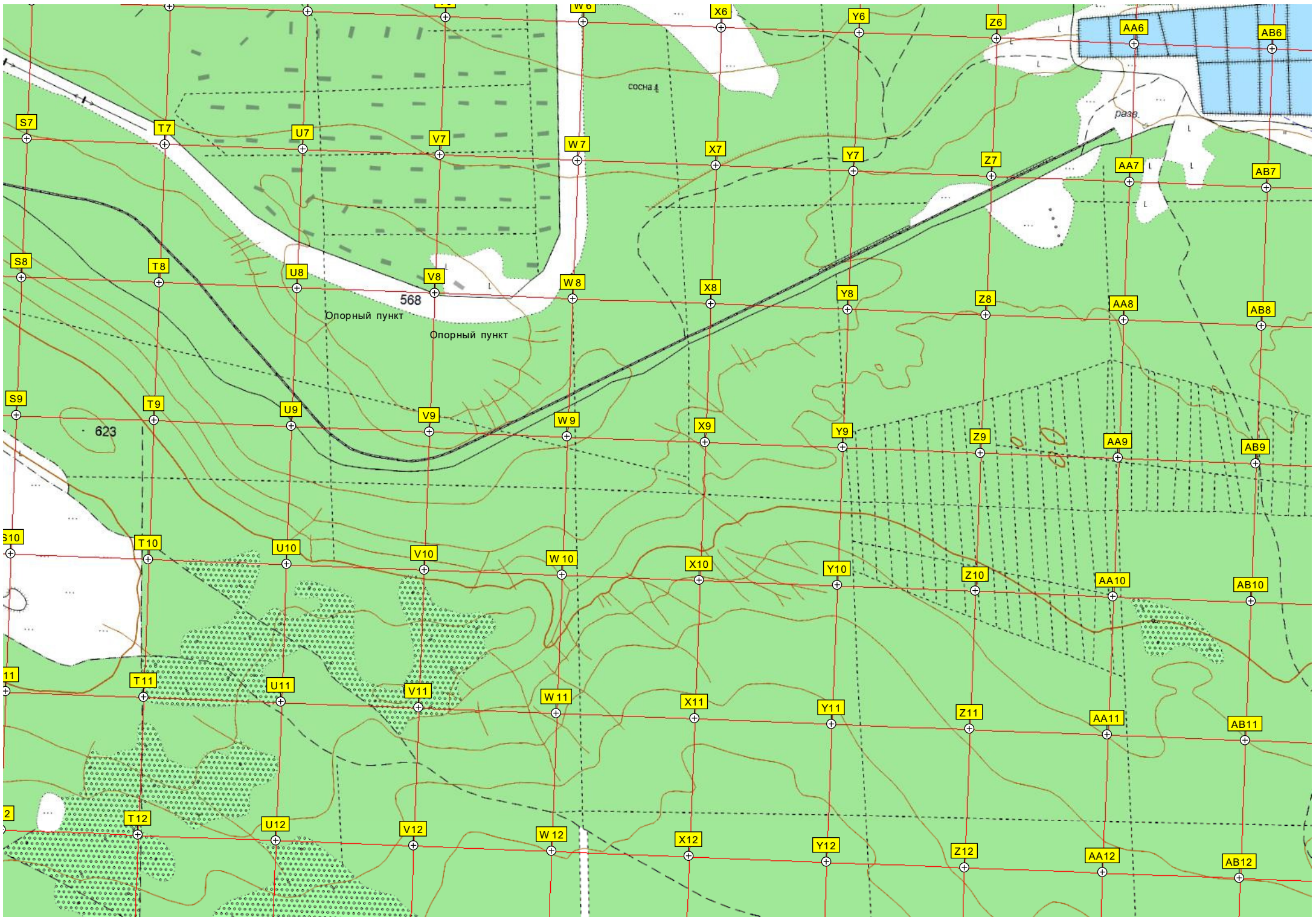
Грузовой Двор
 Основанный пункт Грузовой Двор
 Водонапорная башня
 Птицефабрика
 ПТИЦЕВОД
 ДНТ "Олимпийский"
 ДНТ Тепловик
 Золошлакоотвал ТЭЦ 2
 СТРОИТЕЛЬ
 Импульс

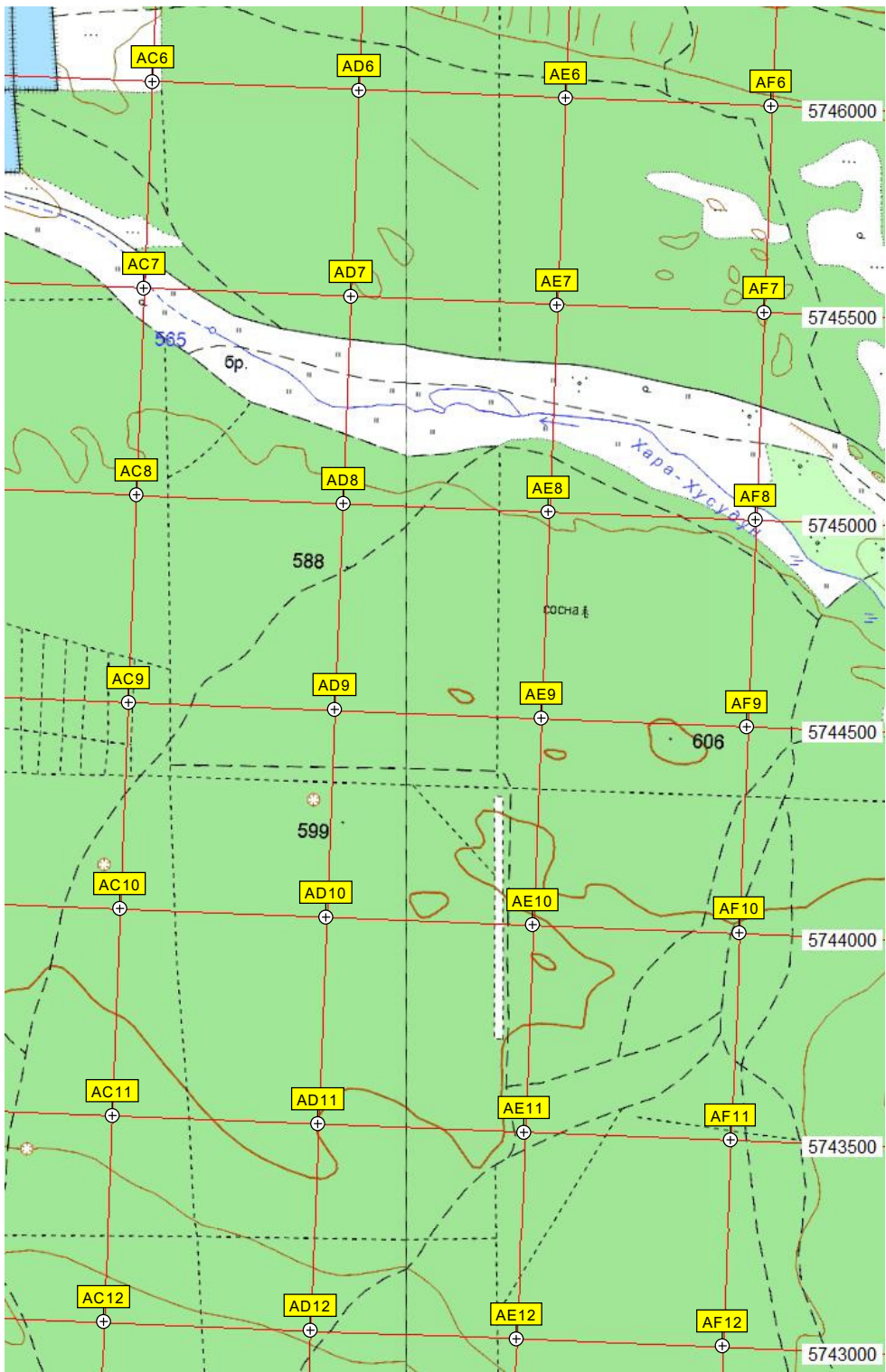
Контрольно-пропускной пункт (ОЖЛП)
 Снесенный жилой дом (ул. Бограда, 60)
 ул. Бограда, 68
 Автотарк бывшей в/ч 6521
 Бывшая в/ч 6521
 Кинологический питомник бывшей в/в 6521
 Заросшее антенное поле
 Антенное сооружение для офицеров
 Остатки антенного поля

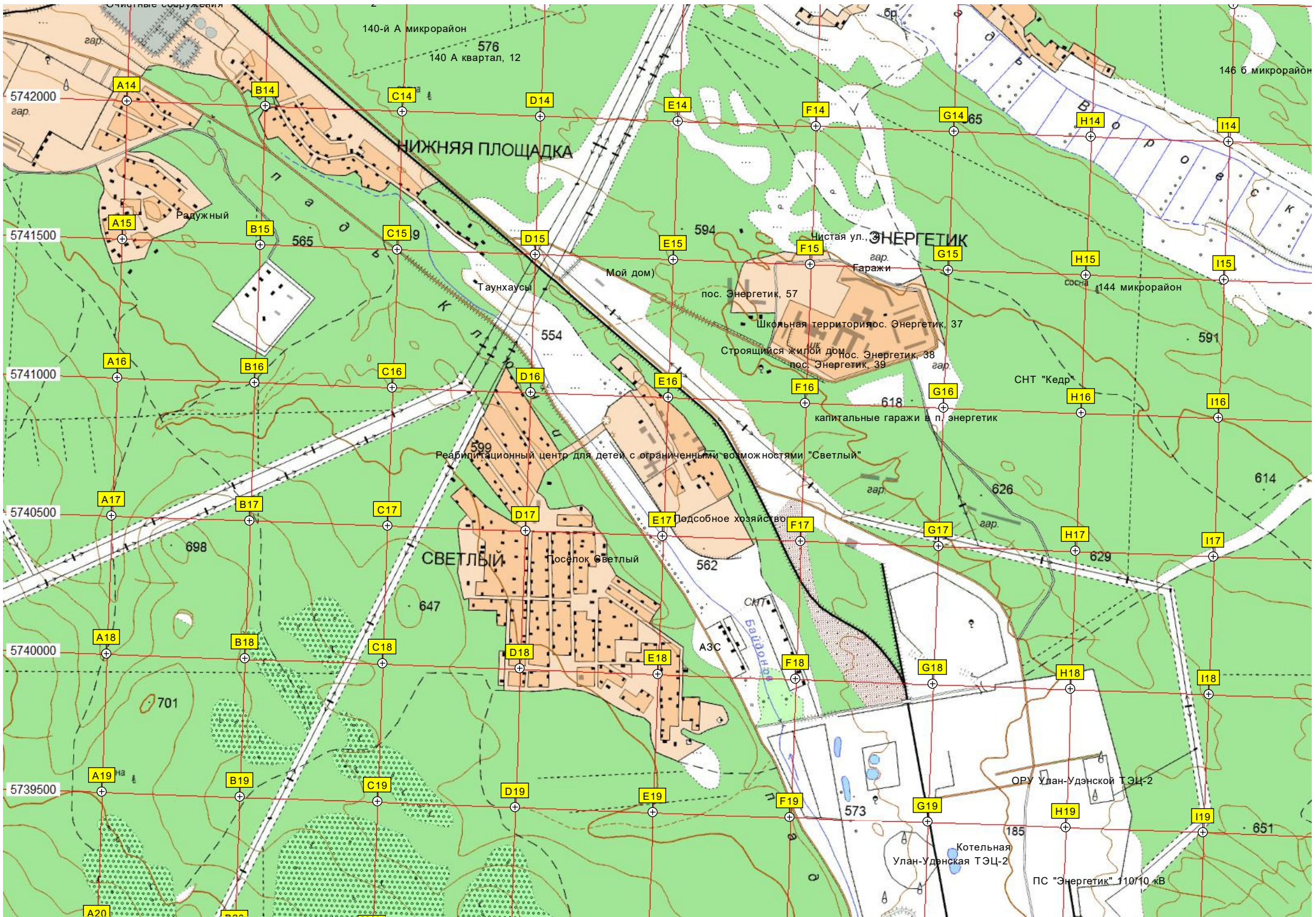
Карательный пост
 Башня ПТ-40м ПАО "МТС" БС 09-890
 Караульный пост
 СНТ
 разв.
 разв.
 разв.
 маст.
 гар.

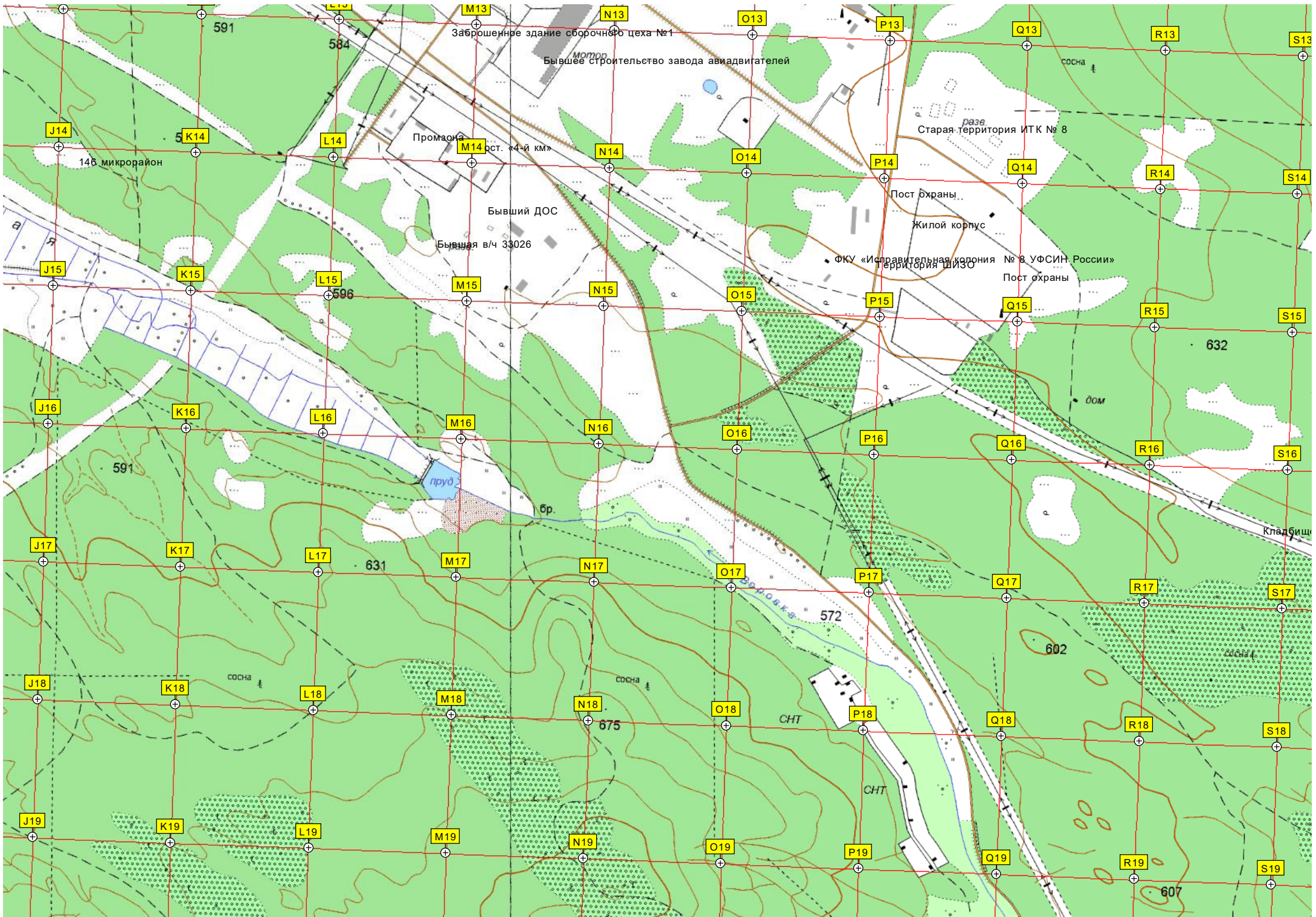
514
 536
 538
 581
 583
 588
 589
 595
 518 квартал
 148 б микрорайон
 586

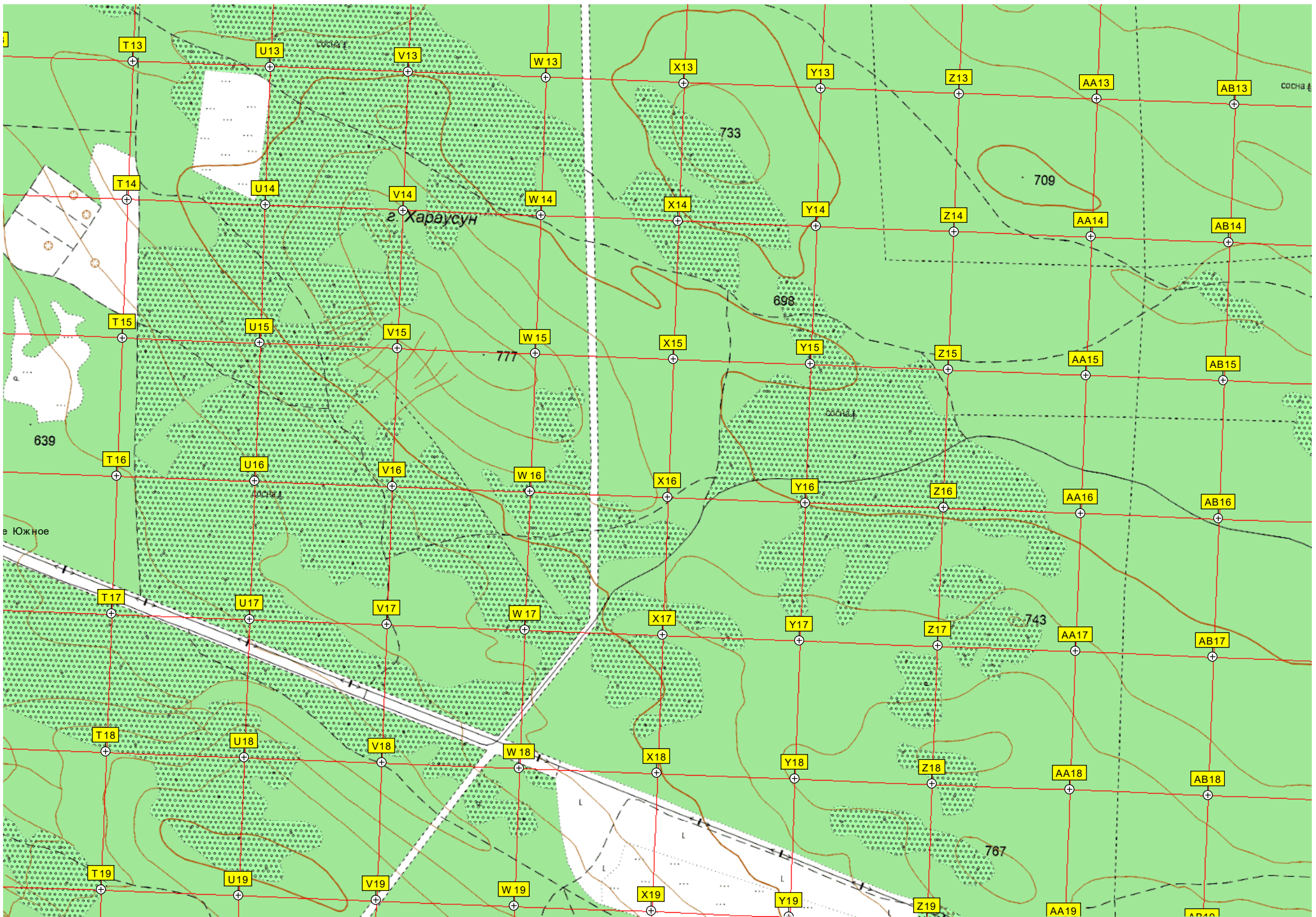
К7, L7, M7, N7, O7, P7, Q7, R7
 K8, L8, M8, N8, O8, P8, Q8, R8
 J8, K8, L8, M8, N8, O8, P8, Q8, R8
 J9, K9, L9, M9, N9, O9, P9, Q9, R9
 J10, K10, L10, M10, N10, O10, P10, Q10, R10
 J11, K11, L11, M11, N11, O11, P11, Q11, R11
 J12, K12, L12, M12, N12, O12, P12, Q12, R12
 J13, K13, L13, M13, N13, O13, P13, Q13, R13

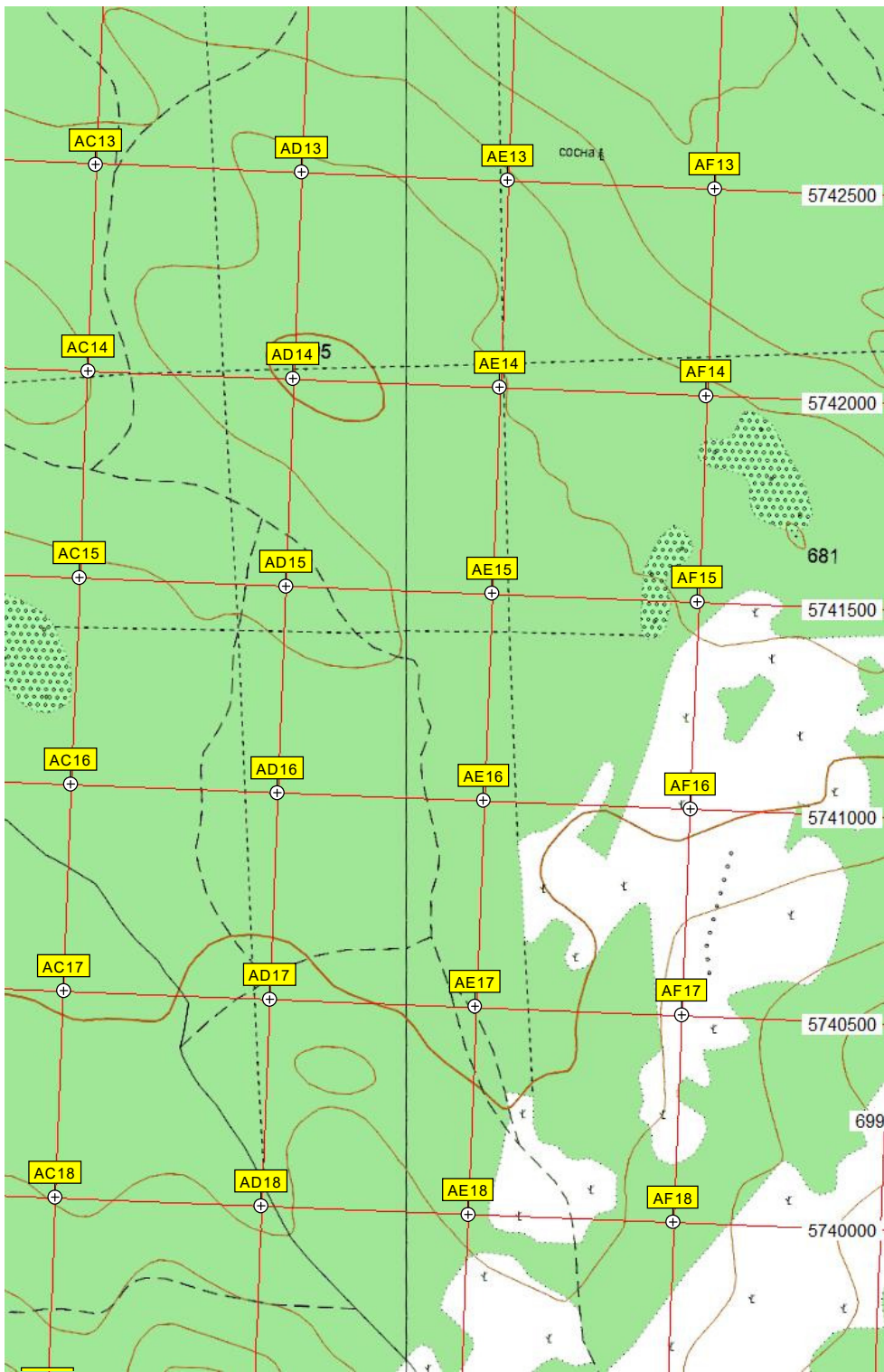


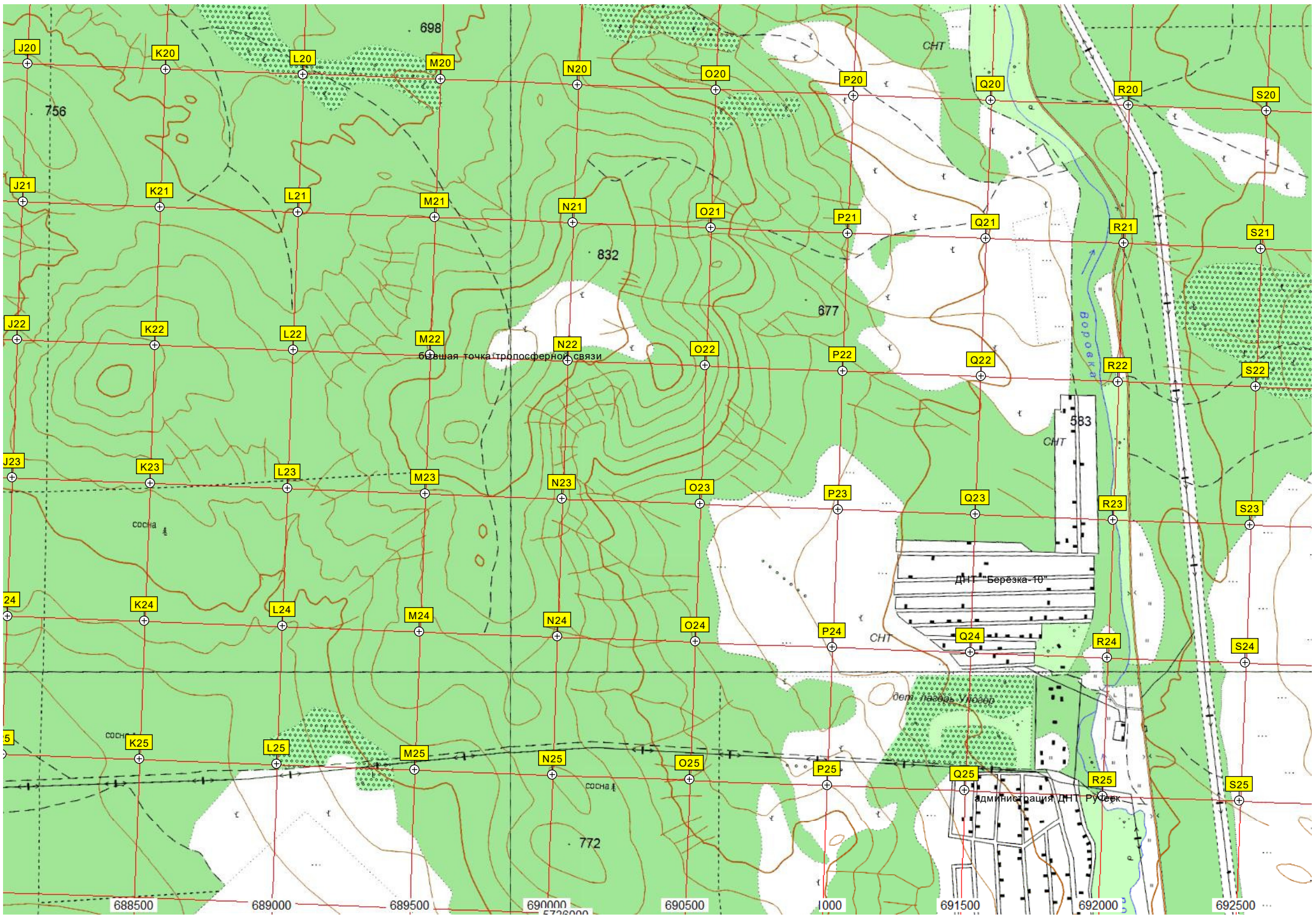












J20

K20

L20

M20

N20

O20

P20

Q20

R20

S20

J21

K21

L21

M21

N21

O21

P21

Q21

R21

S21

J22

K22

L22

M22

N22

O22

P22

Q22

R22

S22

J23

K23

L23

M23

N23

O23

P23

Q23

R23

S23

J24

K24

L24

M24

N24

O24

P24

Q24

R24

S24

J25

K25

L25

M25

N25

O25

P25

Q25

R25

S25

бывшая точка тропосферной связи

ДНТ "Березка-10"

администрация ДНТ Ручеек

688500

689000

689500

690000

690500

691000

691500

692000

692500

