



362500 363000 363500 364000 364500 365000 365500 366000 366500

Борики  
0.41  
сад. уч.

Прод  
2.1ЭП  
тепл

Поросино  
0.92

Петрово  
0.54

л. 7  
коля  
Детский садовый парк  
Поросино  
Водонапорная башня  
ост.  
ий пер., 9

СНТСП «Весна»

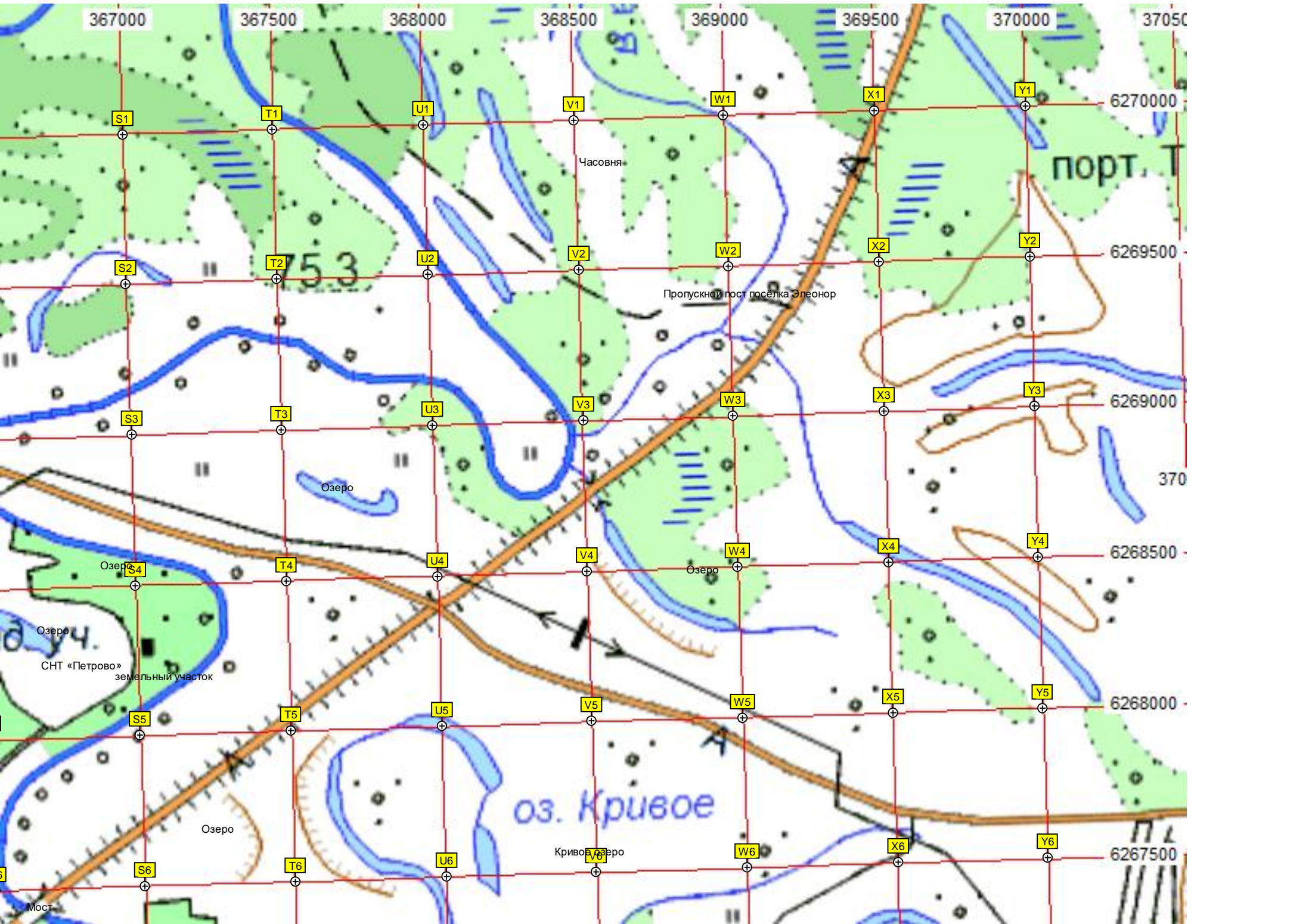
Электрическая подстанция

Теплицы агрофирмы «Зональная» Петрово

Продуктовый магазин «Петровский»

Петровский припоселковый кедровник

Мост  
Озеро  
Озеро



367000

367500

368000

368500

369000

369500

370000

370500

6270000

6269500

6269000

6268500

6268000

6267500

Часовня

порт. Т

Пропускной пост поселка Элеонор

Озеро

Озеро

Озеро

СНТ «Петрово»  
земельный участок

оз. Кривое

Кривое озеро

Мост

753

S1

T1

U1

V1

W1

X1

Y1

S2

T2

U2

V2

W2

X2

Y2

S3

T3

U3

V3

W3

X3

Y3

S4

T4

U4

V4

W4

X4

Y4

S5

T5

U5

V5

W5

X5

Y5

S6

T6

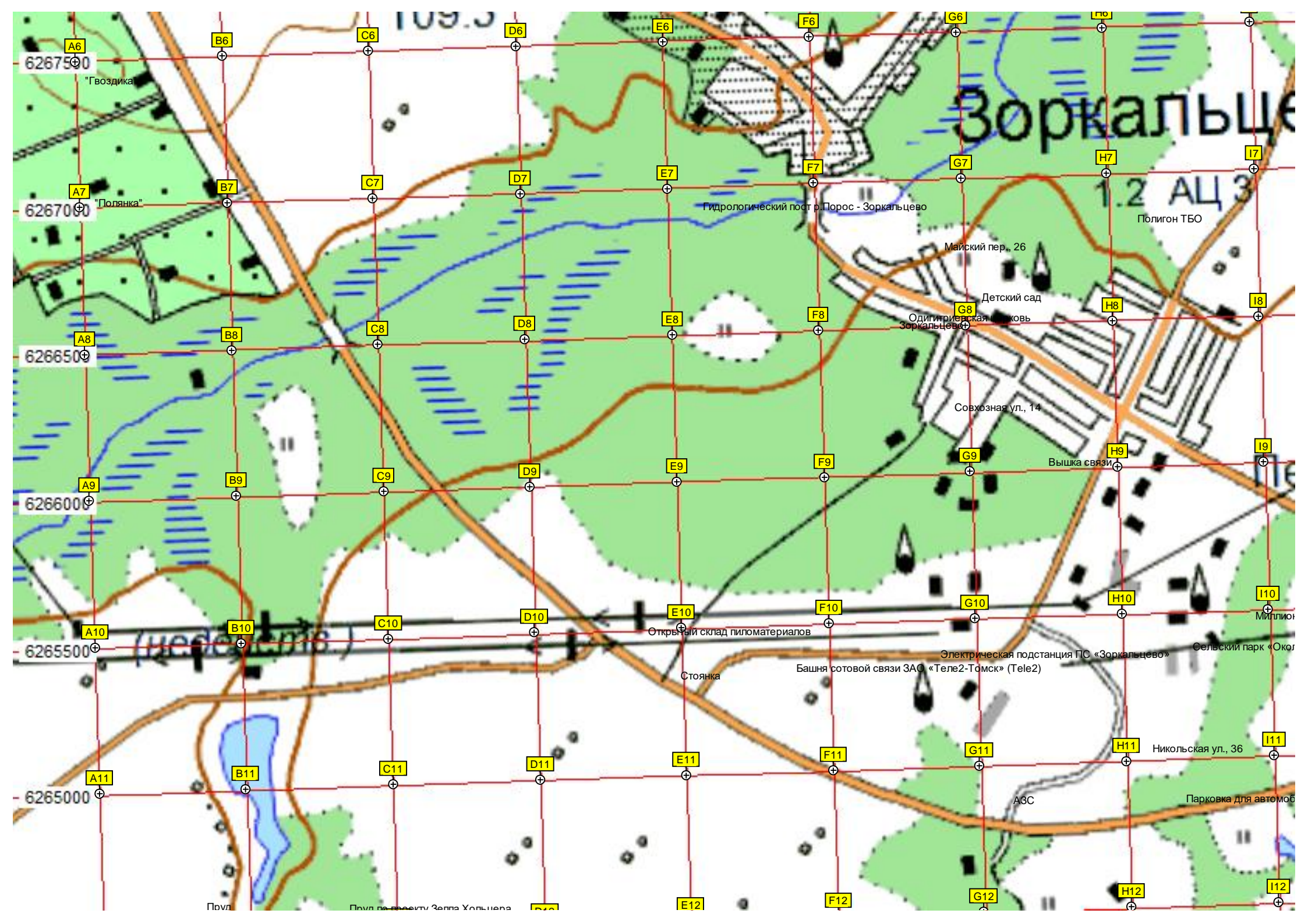
U6

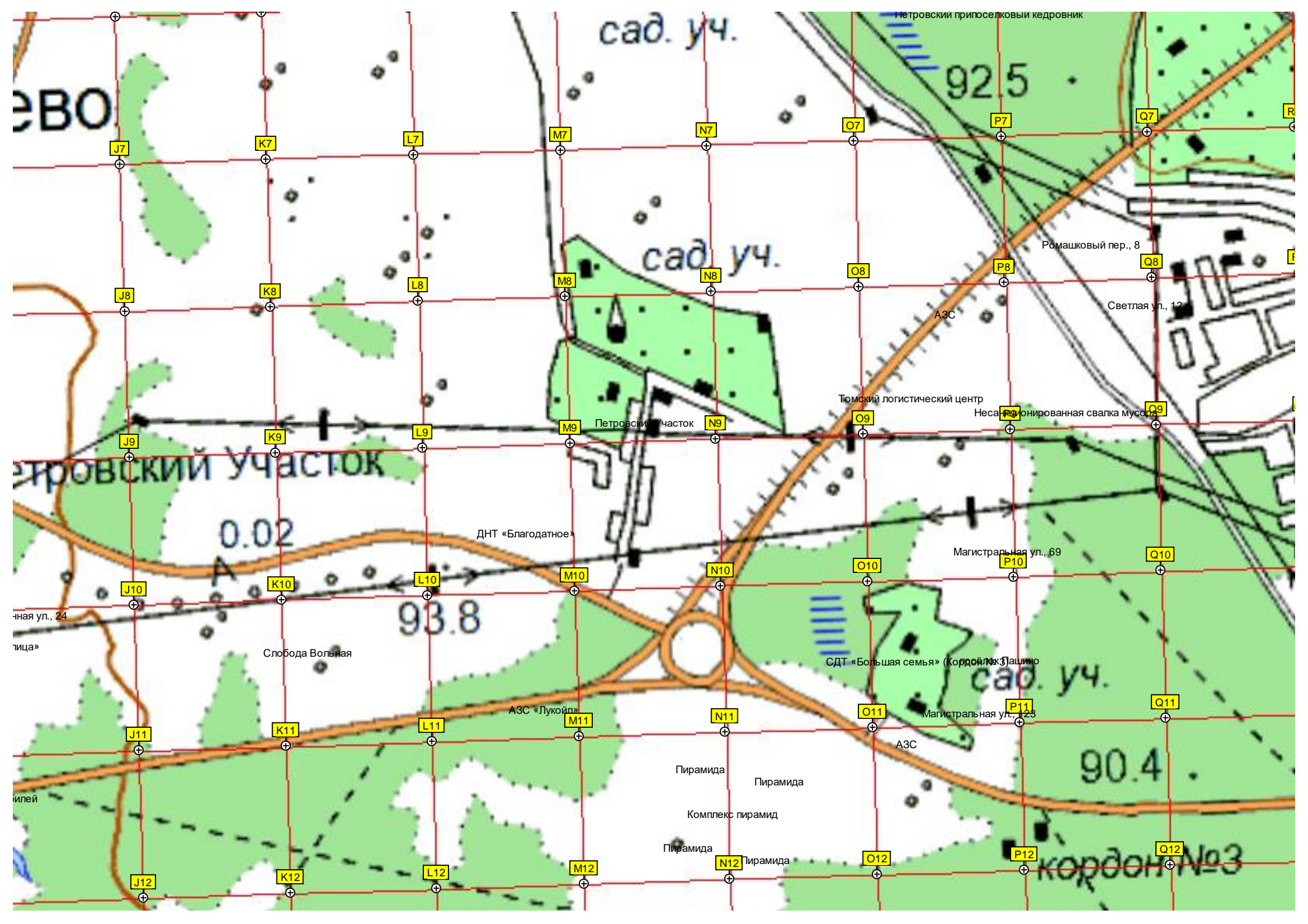
V6

W6

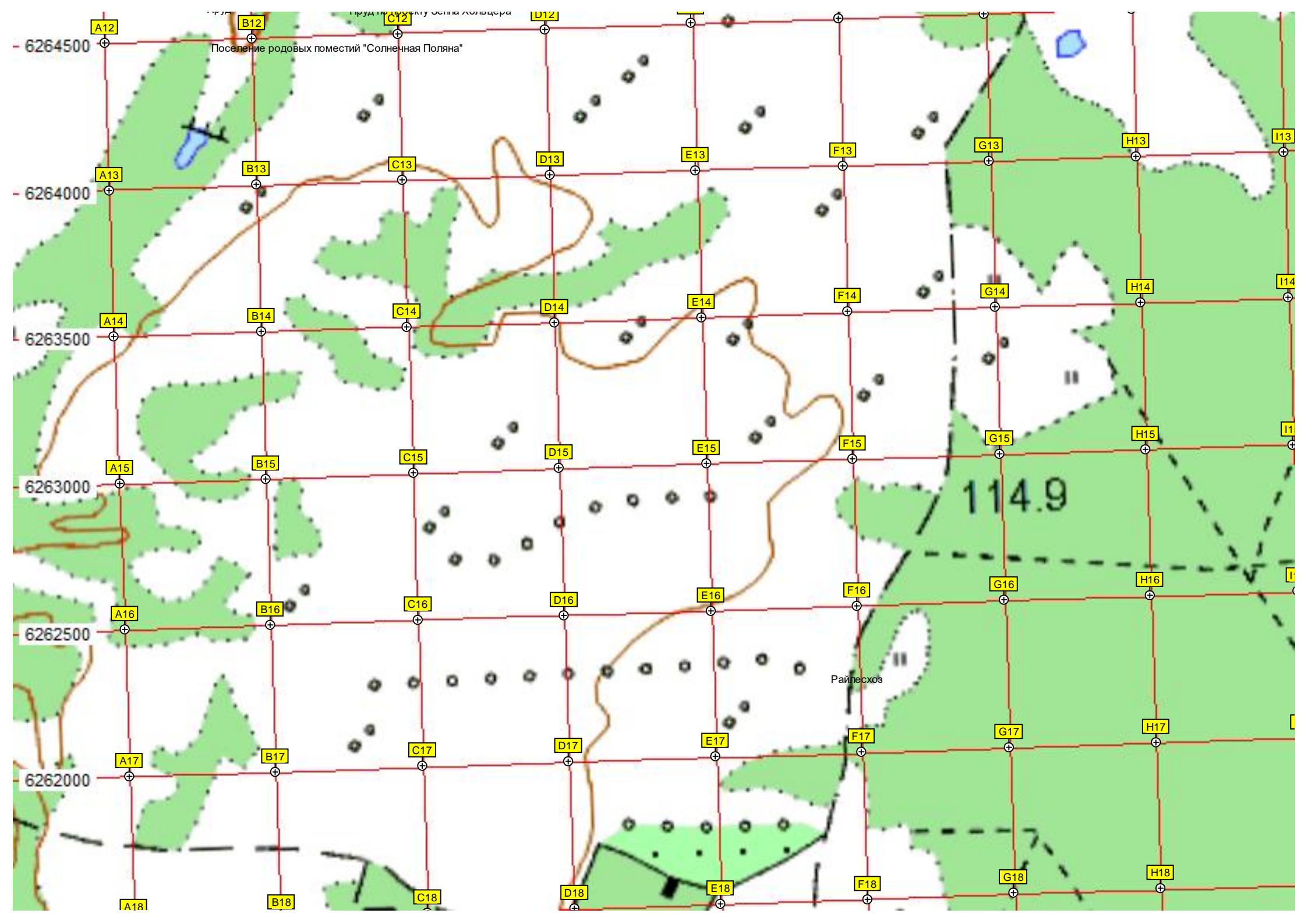
X6

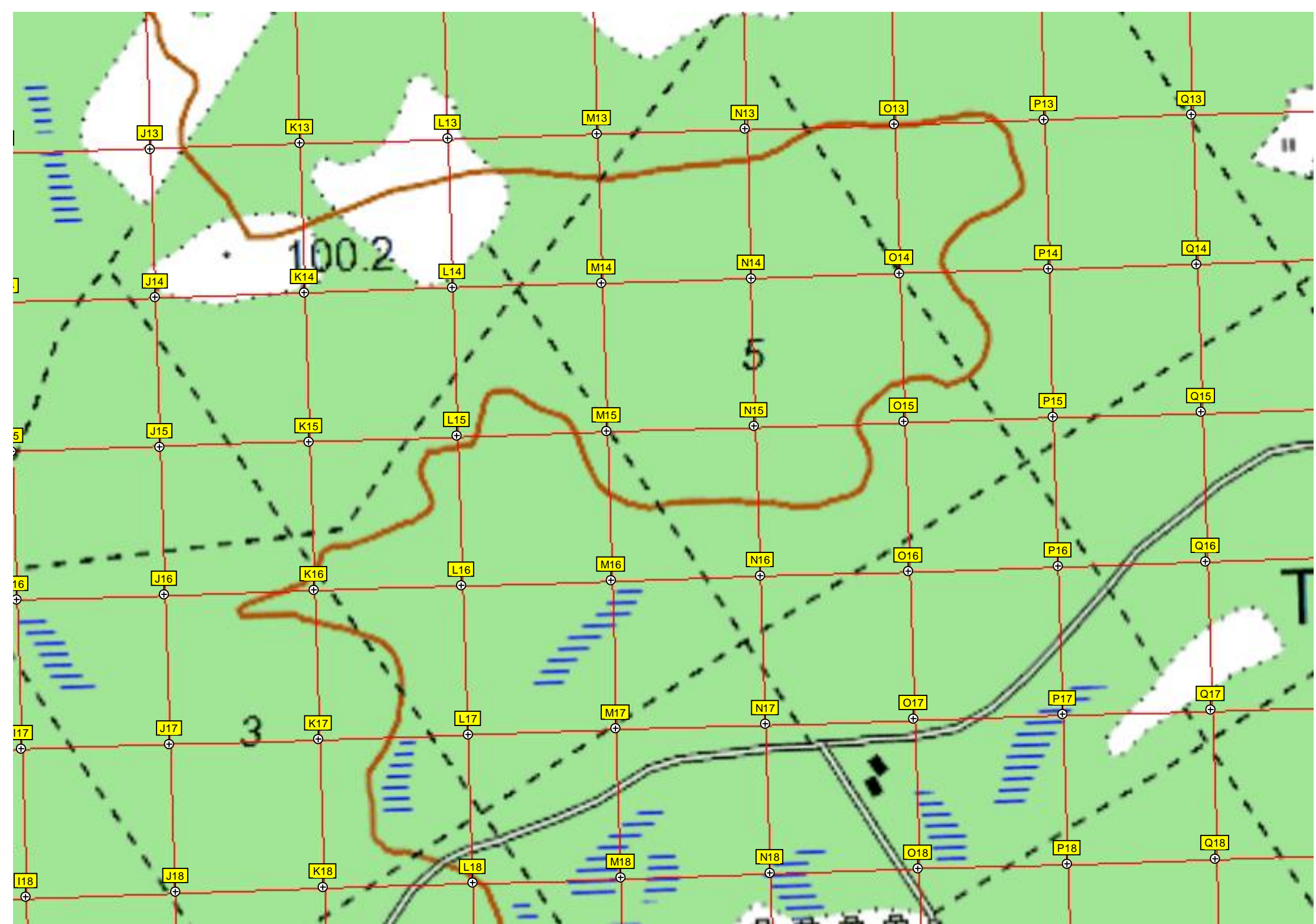
Y6



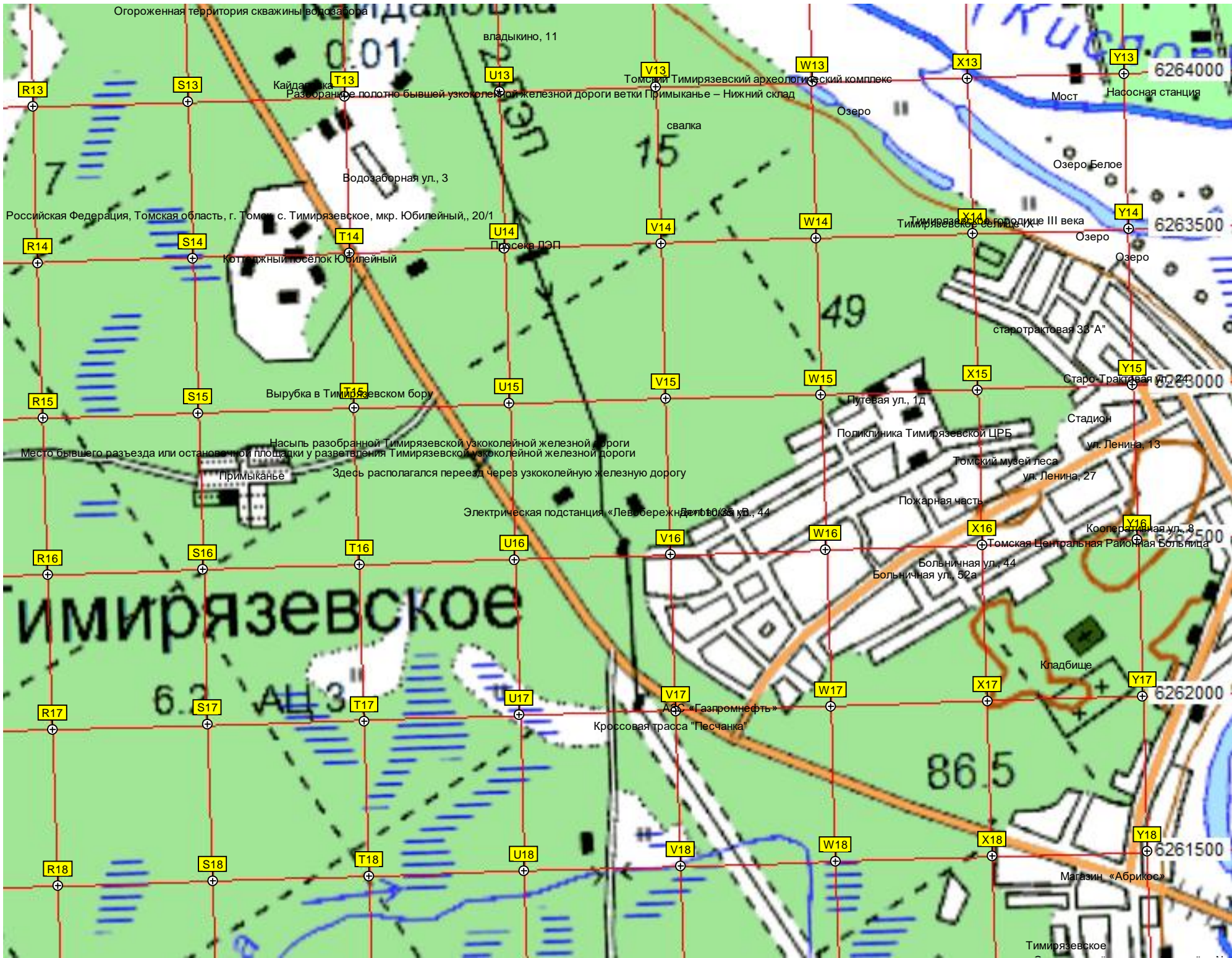












Огороженная территория скважины водозабора

владыкино, 11

Кайдакышка

Разобранное полотно бывшей узкоколейной железной дороги ветки Примыканье – Нижний склад

Томский Тимирязевский археологический комплекс

Озеро

Мост  
Насосная станция

Озеро Белое

Водозаборная ул., 3

Российская Федерация, Томская область, г. Томск, с. Тимирязевское, мкр. Юбилейный, 20/1

Коттеджный поселок Юбилейный

Посека ЛЭП

Тимирязевское городище III века

Озеро

старотрактская 33 "А"

Вырубка в Тимирязевском бору

Путевая ул., 1д

Старо-Трактская ул. 24

Место бывшего разъезда или остановочной площадки у разветвления Тимирязевской узкоколейной железной дороги

Примыканье

Здесь располагался переезд через узкоколейную железную дорогу

Подклиника Тимирязевской ЦРБ

Стадион

Томский музей леса

ул. Ленина, 13

Электрическая подстанция «Левобережье» ул. 44

Пожарная часть

Томская Центральная Районная Больница

Больничная ул., 44  
Больничная ул., 52а

Кооперативная ул., 8

Тимирязевское

Кладбище

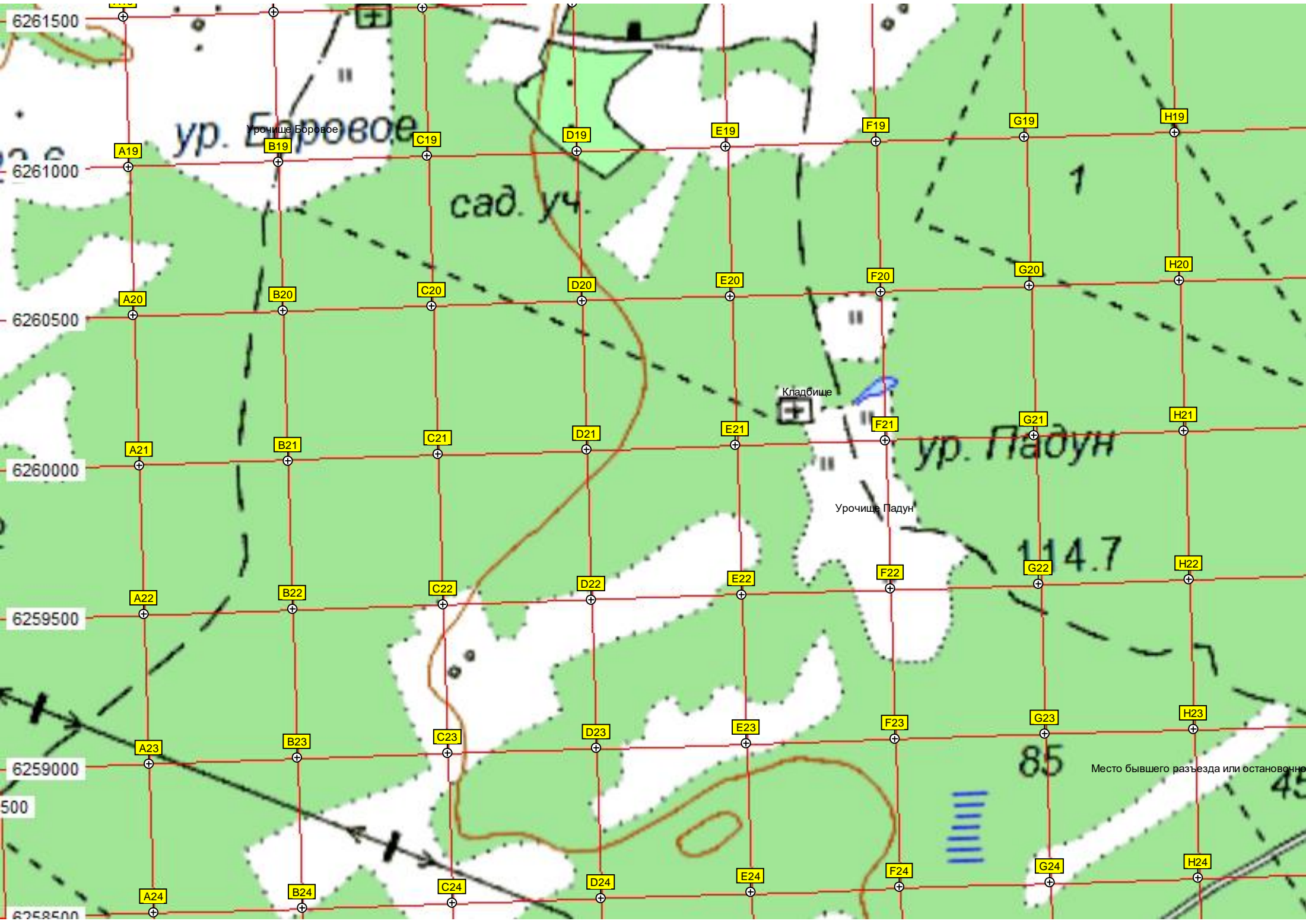
Аб «Газпромнефть»

Кроссовая трасса "Песчанка"

86.5

Магазин «Абрикос»

Тимирязевское



ур. Боровое

Урочище Боровое

сад. уч.

Кладбище

ур. Падун

Урочище Падун

114.7

85

Место бывшего разъезда или остановочно

6261500

6261000

6260500

6260000

6259500

6259000

6258500

A19

B19

C19

D19

E19

F19

G19

H19

A20

B20

C20

D20

E20

F20

G20

H20

A21

B21

C21

D21

E21

F21

G21

H21

A22

B22

C22

D22

E22

F22

G22

H22

A23

B23

C23

D23

E23

F23

G23

H23

A24

B24

C24

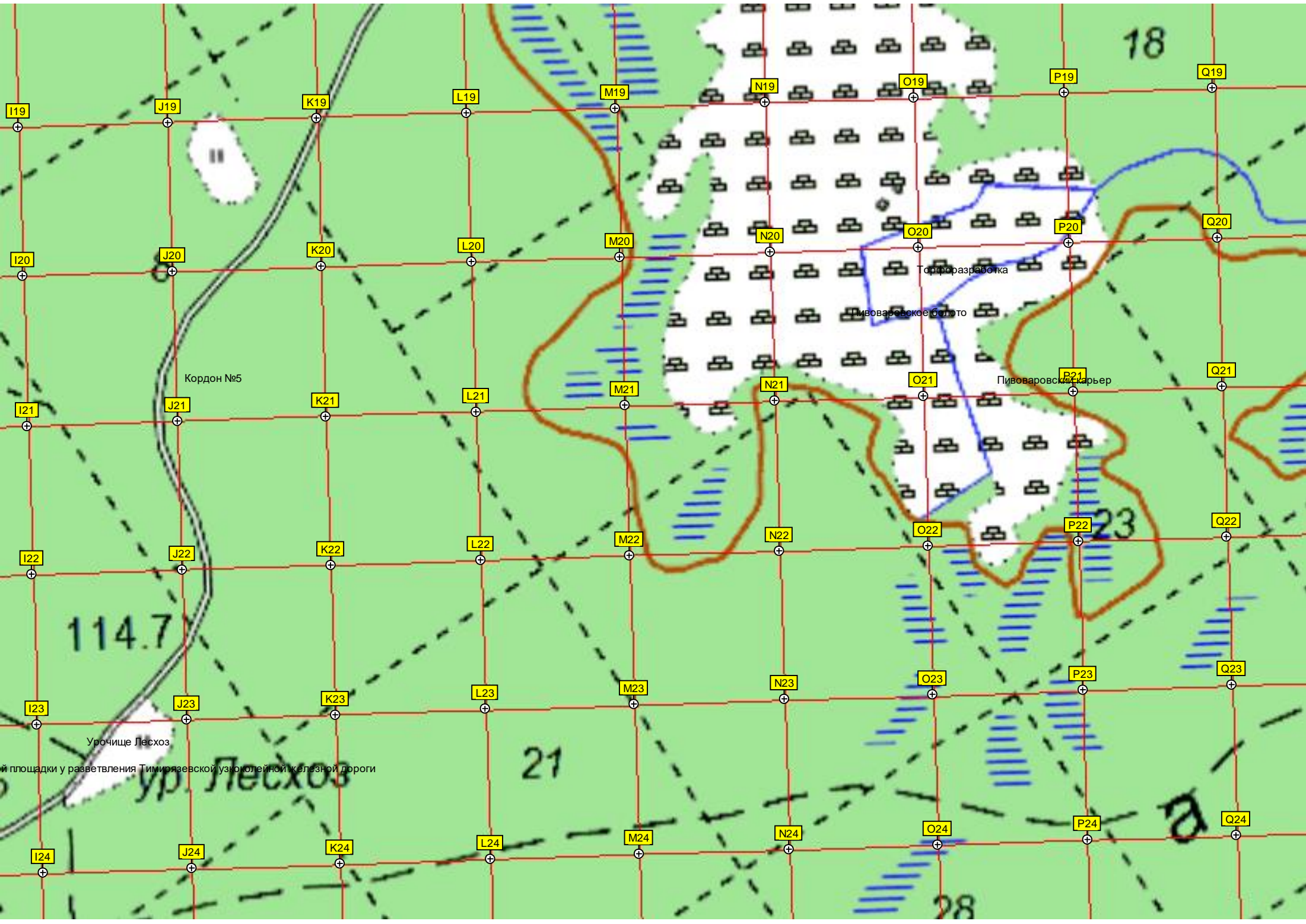
D24

E24

F24

G24

H24



18

Кордон №5

Торфразработка

Пивоваровское болото

Пивоваровский карьер

114.7

Урочище Лесхоз

площадки у разветвления Тимирязевской узкоколейной железной дороги

Ур. Лесхоз

21

23

28

I19

J19

K19

L19

M19

N19

O19

P19

Q19

I20

J20

K20

L20

M20

N20

O20

P20

Q20

I21

J21

K21

L21

M21

N21

O21

P21

Q21

I22

J22

K22

L22

M22

N22

O22

P22

Q22

I23

J23

K23

L23

M23

N23

O23

P23

Q23

I24

J24

K24

L24

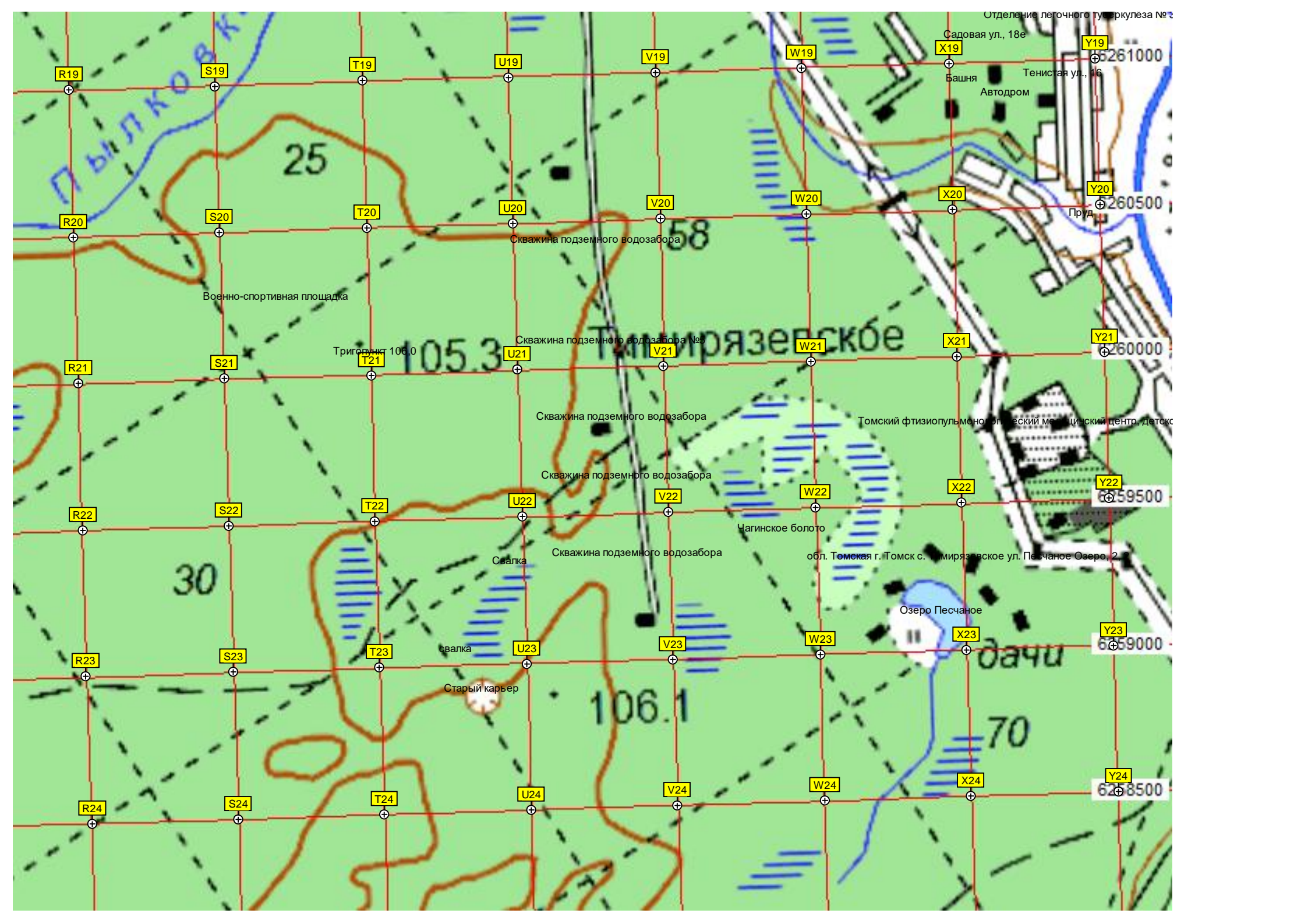
M24

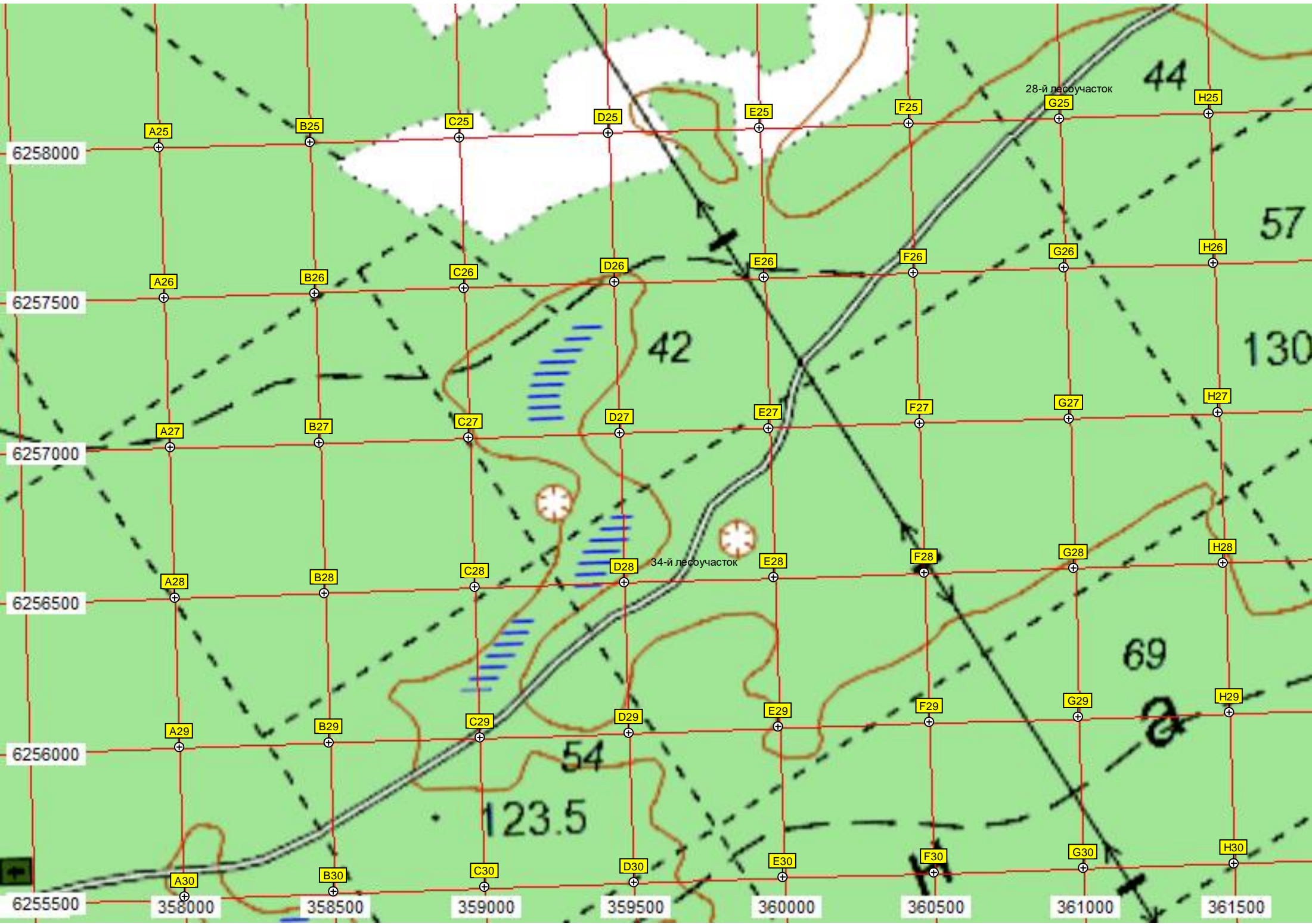
N24

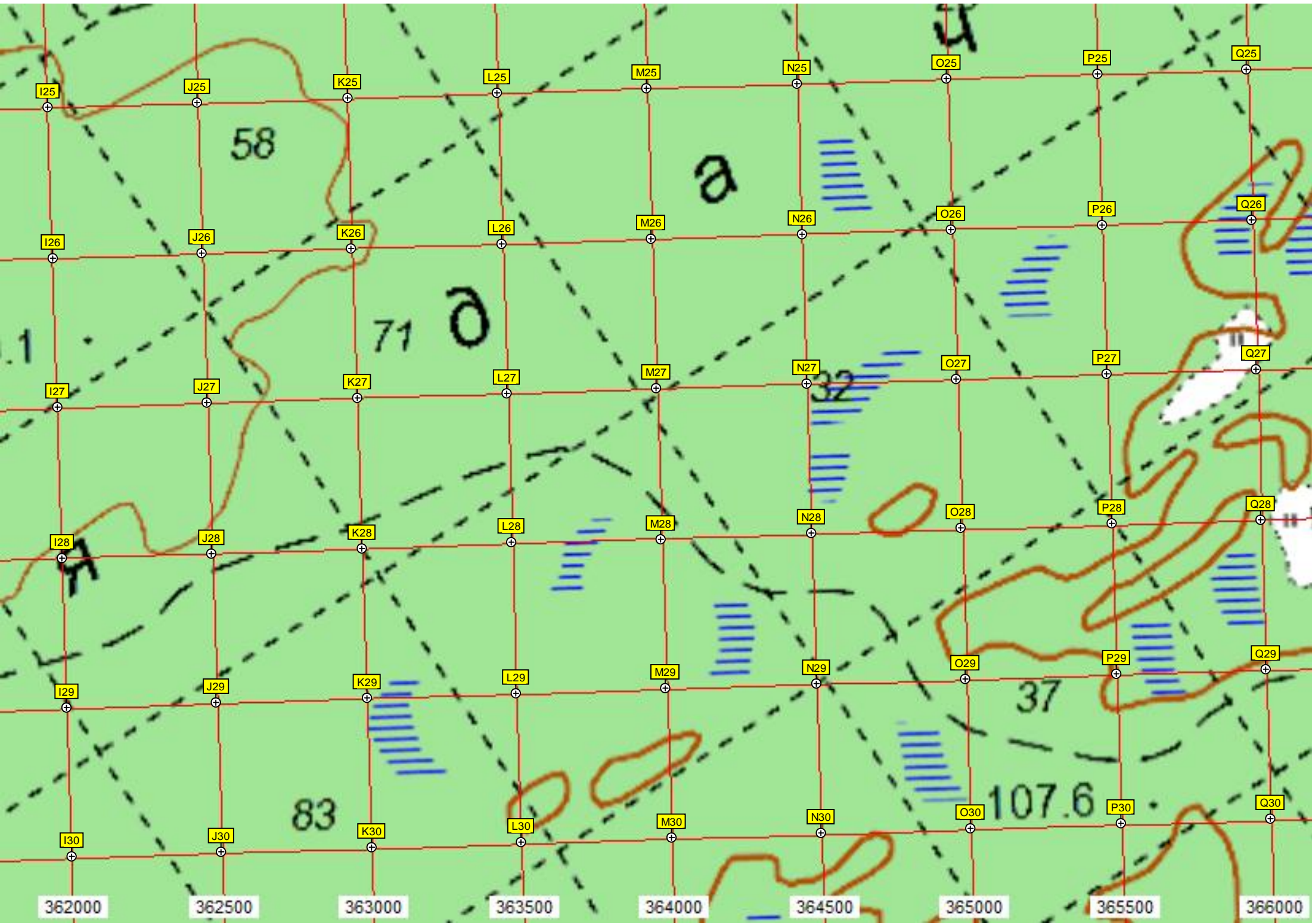
O24

P24

Q24







Зона вырубki

34

R25

S25

T25

U25

V25

W25

X25

Y25

6253000

Болото

сад уч

R26

S26

T26

U26

40

V26

W26

X26

Y26

6255500

46

87.1

R27

S27

T27

U27

V27

W27

X27

Y27

6255000

R28

S28

T28

U28

V28

W28

X28

Y28

6255500

Кордон

38

R29

S29

T29

U29

V29

W29

X29

Y29

6256000

43

R30

S30

T30

U30

V30

W30

X30

Y30

6255500

Кисловский бор

Пруд-отстойник

87.1

366500

367000

367500

368000

368500

369000

369500

370000