



A6
6042000

A7
6042000

A8
6041000

A9
6041000

A10
6040000

A11
6040000

B6

B7

B8

B9

B10

B11

C6

C7

C8

C9

C10

C11

D6

D7

D8

D9

D10

D11

E6

E7

E8

E9

E10

E11

F6

F7

F8

F9

F10

F11

G6

G7

G8

G9

G10

G11

H6

H7

H8

H9

H10

H11

Колхоз

Надшахтное здание флангового конвейерного ствола

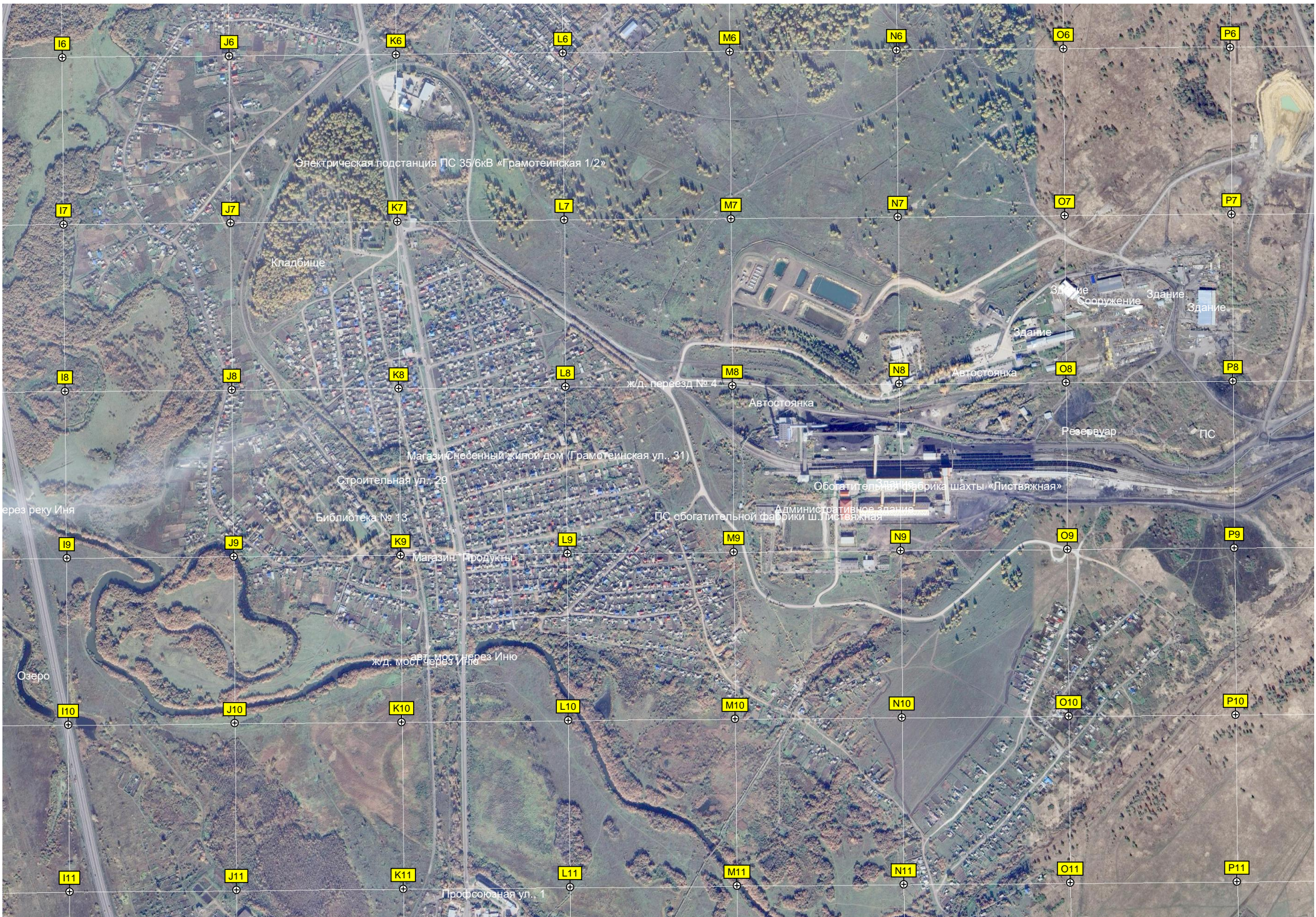
Пруд

Мост ч...

Электрическая подстанция ПС-4 "Южная" 35/6 кв

Отработанный, старый карьер разреза "Ситакинский"

Тоннель под железной дорогой



I6

J6

K6

L6

M6

N6

O6

P6

I7

J7

K7

L7

M7

N7

O7

P7

I8

J8

K8

L8

M8

N8

O8

P8

I9

J9

K9

L9

M9

N9

O9

P9

I10

J10

K10

L10

M10

N10

O10

P10

I11

J11

K11

L11

M11

N11

O11

P11

Электрическая подстанция ПС 35/6кВ «Грамотейнская 1/2»

Кладбище

ж.д. переезд № 4

Автостоянка

Здание
Сооружение
Здание
Здание

Автостоянка

Резервуар

ПС

Магазин «Снежный жилой дом (Грамотейнская ул., 31)

Строительная ул., 29

Библиотека № 13

Магазин «Продукты»

Обогащительная фабрика шахты «Листвяжная»

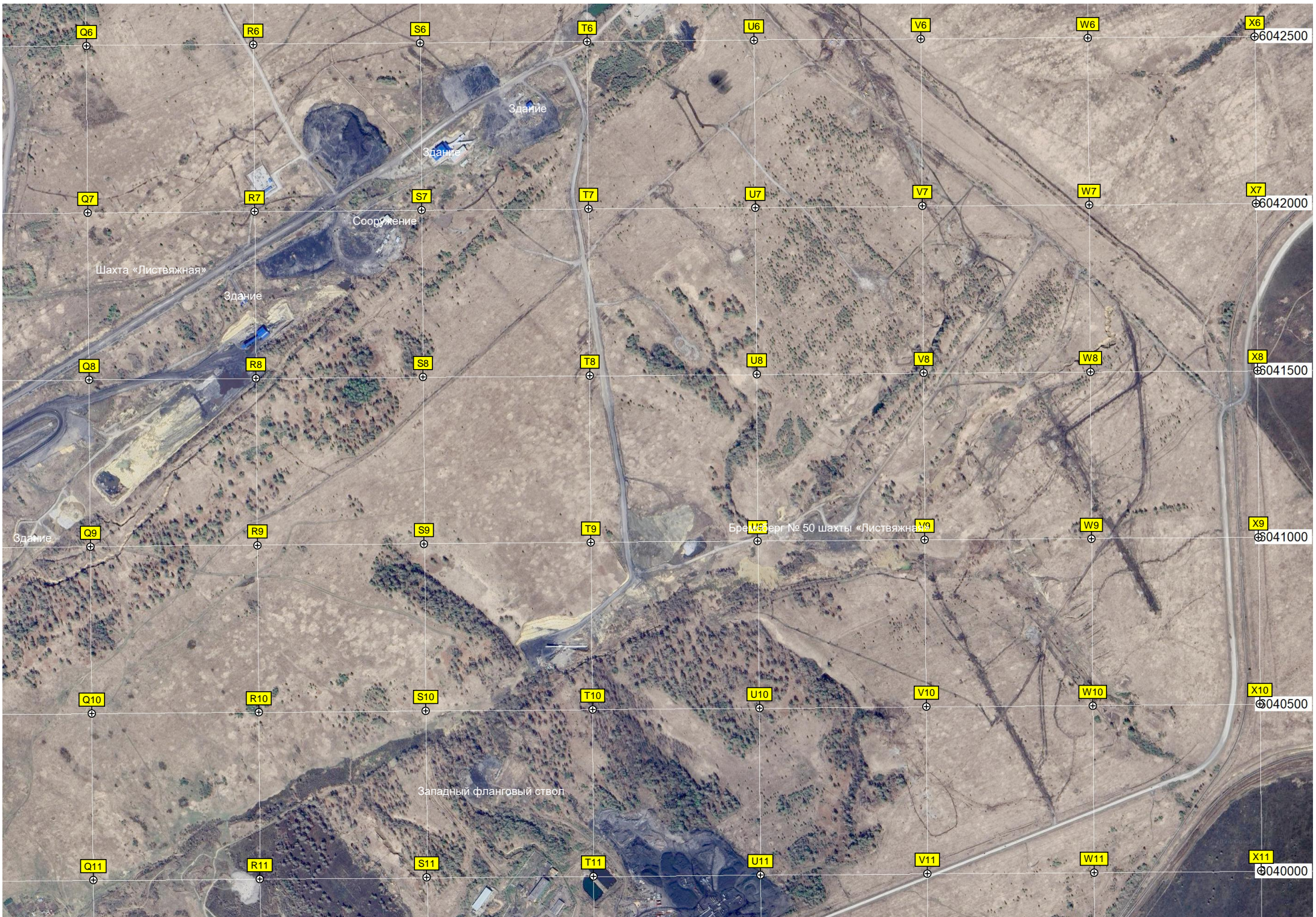
Административное здание
ПС обогащительной фабрики ш. «Листвяжная»

река Иня

Озеро

ж.д. мост через Иню

Профсоюзная ул., 1



Q6

R6

S6

T6

U6

V6

W6

X6

6042500

Q7

R7

S7

T7

U7

V7

W7

X7

6042000

Q8

R8

S8

T8

U8

V8

W8

X8

6041500

Q9

R9

S9

T9

U9

V9

W9

X9

6041000

Q10

R10

S10

T10

U10

V10

W10

X10

6040500

Q11

R11

S11

T11

U11

V11

W11

X11

6040000

Здание

Здание

Сооружение

Шахта «Листвяжная»

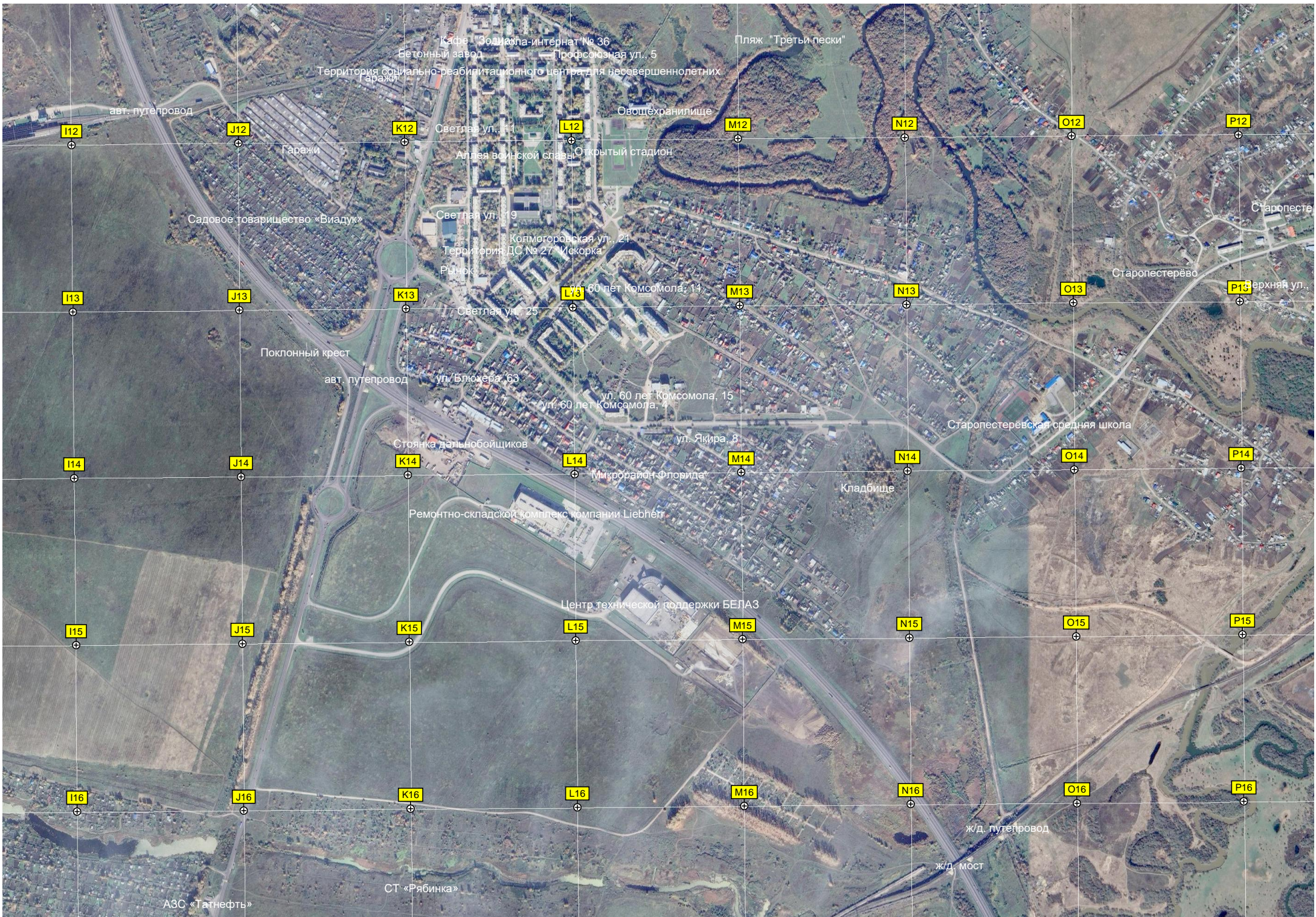
Здание

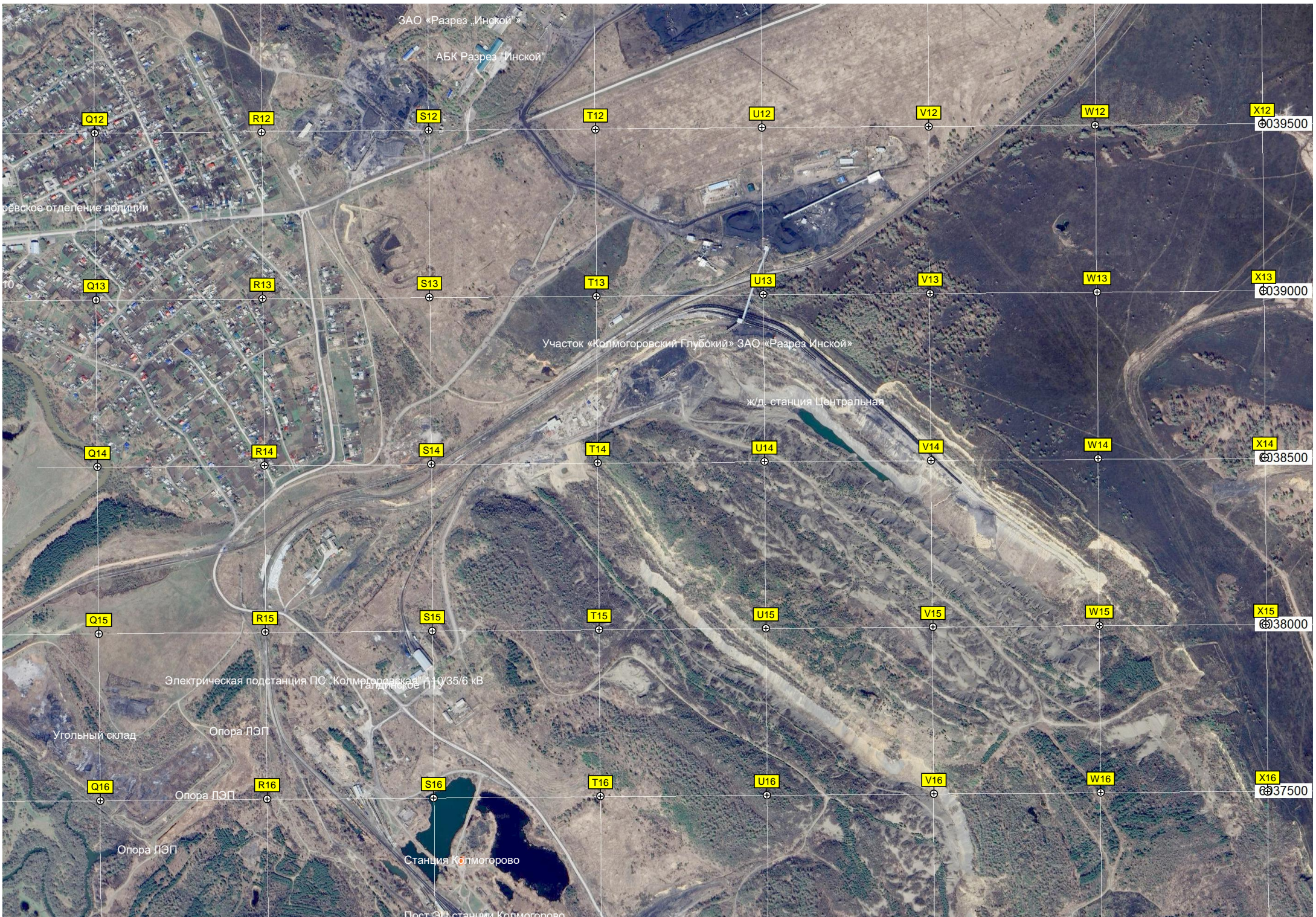
Здание

Брежуэрг № 50 шахты «Листвяжная»

Западный фланговый ствол







ЗАО «Разрез „Инской“»

АБК Разрез „Инской“

Обвальское отделение полиции

Участок «Колмогоровский Глубокий» ЗАО «Разрез Инской»

ж/д станция Центральная

Электрическая подстанция ПС «Колмогоровская» 110/35/6 кВ

Угольный склад

Опора ЛЭП

Опора ЛЭП

Опора ЛЭП

Станция Колмогорова

Пост ФН станции Колмогорова

Q12

R12

S12

T12

U12

V12

W12

X12

39500

Q13

R13

S13

T13

U13

V13

W13

X13

39000

Q14

R14

S14

T14

U14

V14

W14

X14

38500

Q15

R15

S15

T15

U15

V15

W15

X15

38000

Q16

R16

S16

T16

U16

V16

W16

X16

37500

