

G7

H7

I7

J7

G8

H8

I8

J8

G9

H9

I9

J9

G10

H10

I10

J10

G11

H11

I11

J11

Карьер

Трусово

Карьер

Место слияния рр. Мысовки и

89-й километр а/м

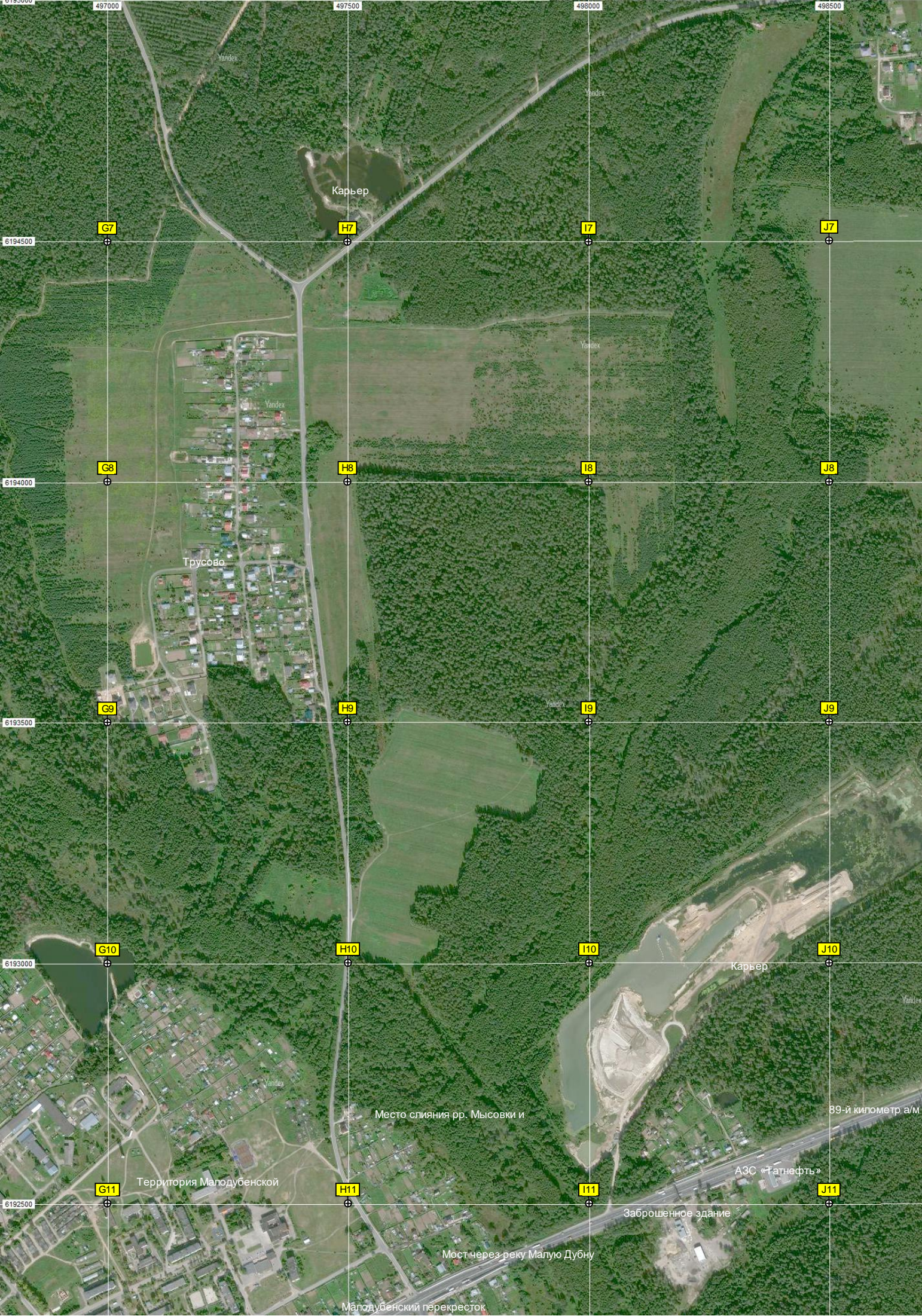
Территория Малодубенской

АЭС «Гатнефть»

Заброшенное здание

Мост через реку Малую Дубну

Малодубенский перекресток



499000

499500

500000

500500

дер. Поточино, 37а

K7

L7

M7

N7

K8

L8

M8

N8

K9

L9

M9

N9

91-й километр а/м М-7

Автомобильные путепроводы

Заросший карьер

ост. «Поточино»

K10

L10

M10

N10

М-7

K11

L11

M11

N11

501000

501500

502000

502500

O7

P7

Q7

R7

O8

P8

Q8

R8

O9

P9

Q9

R9

O10

P10

Q10

R10

O11

P11

Q11

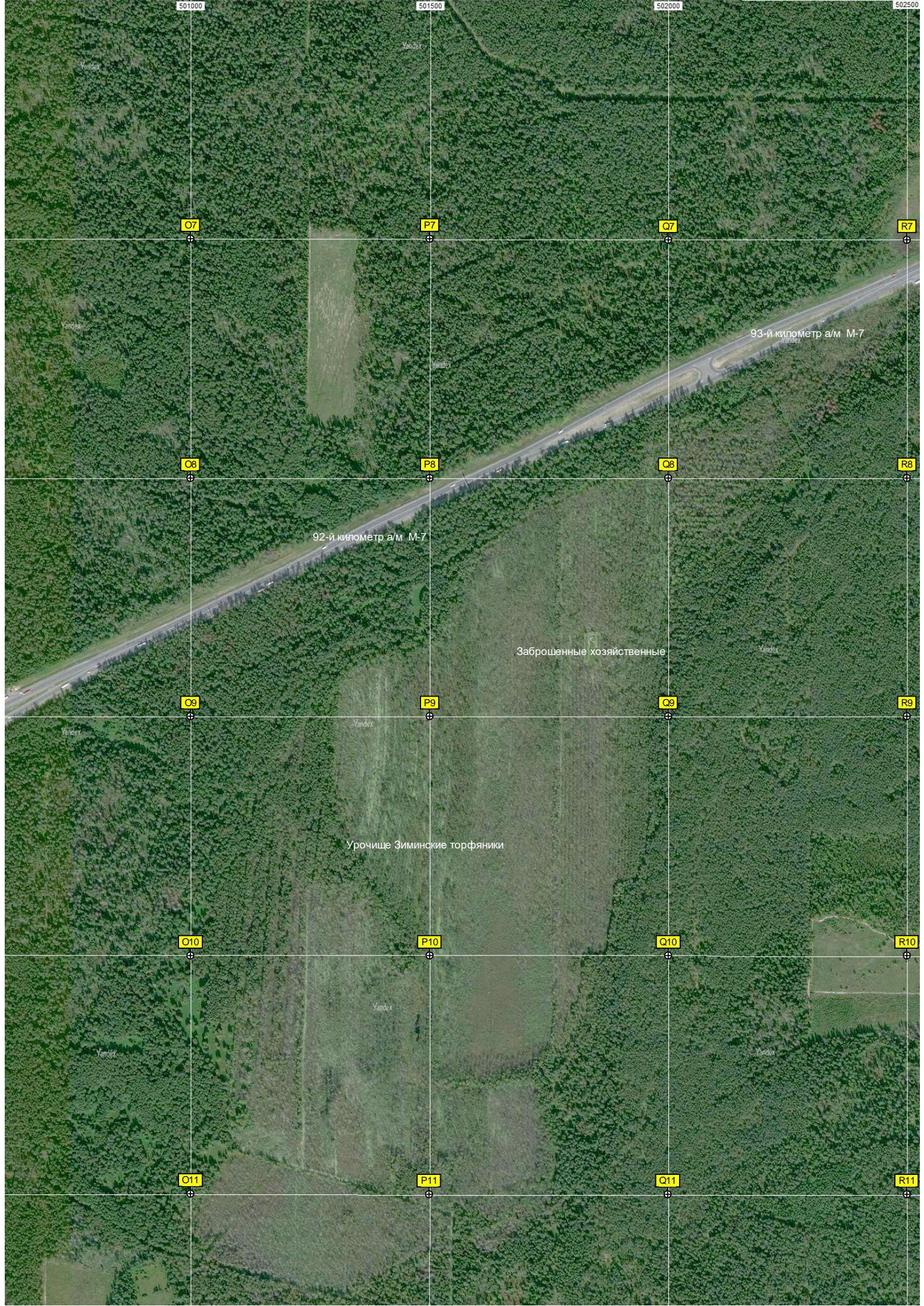
R11

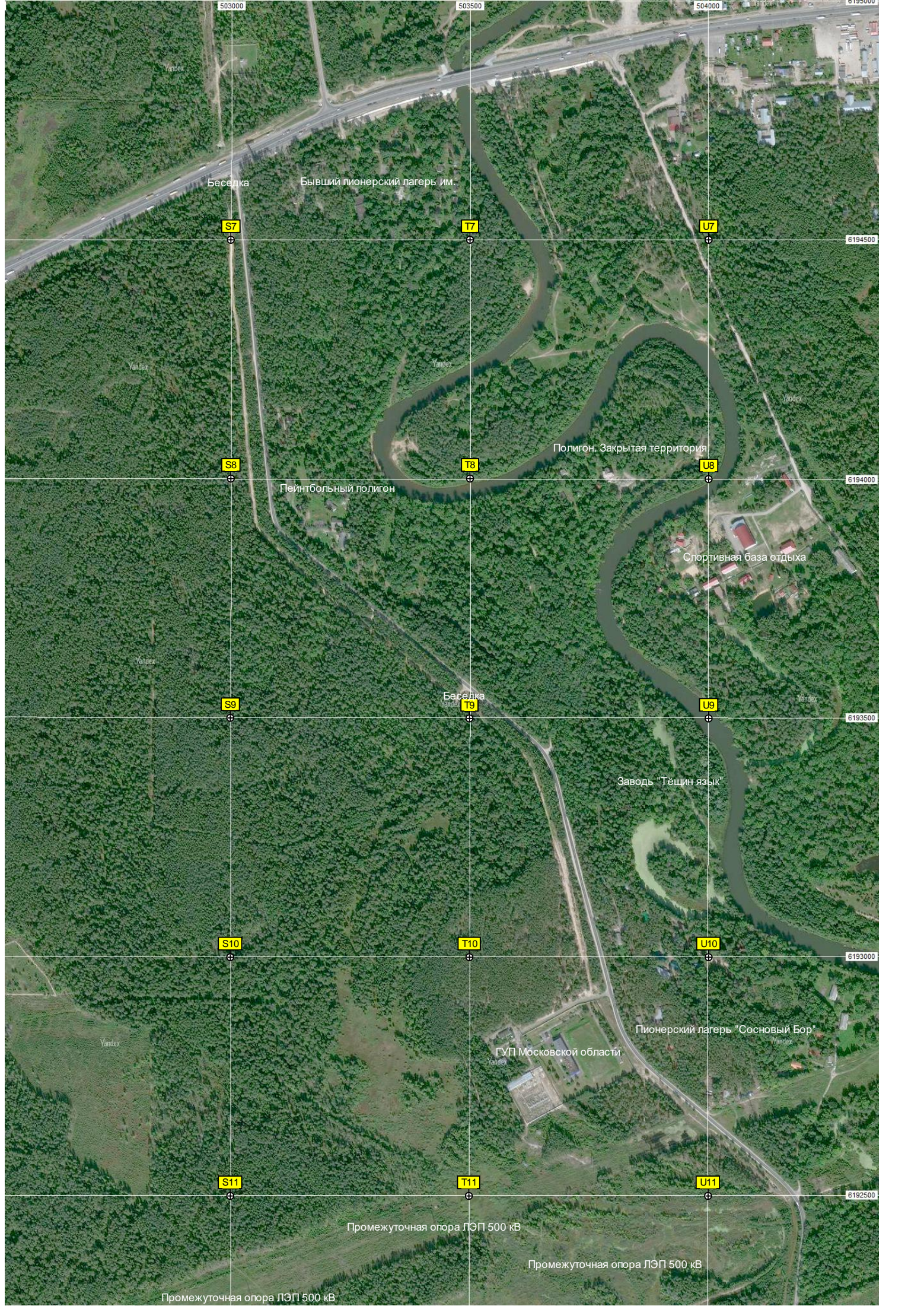
92-й километр а/м М-7

93-й километр а/м М-7

Заброшенные хозяйственные

Урочище Зиминские торфяники





Беседка

Бывший пионерский лагерь им.

S7

T7

U7

6194500

Yandex

Yandex

Yandex

Полигон. Закрытая территория

S8

T8

U8

6194000

Пейнтбольный полигон

Спортивная база отдыха

Yandex

Беседка

S9

T9

U9

6193500

Завод "Тещин язык"

S10

T10

U10

6193000

Yandex

ГУП Московской области

Пионерский лагерь "Сосновый Бор"

S11

T11

U11

6192500

Промежуточная опора ЛЭП 500 кВ

Промежуточная опора ЛЭП 500 кВ

Промежуточная опора ЛЭП 500 кВ

Территория храма Преображения
дер. Малая Дубна, 4

G12

H12

I12

J12

G13

H13

I13

J13

Кладбище

G14

H14

I14

J14

Участок старой дороги

G15

H15

I15

J15

Стоянка большегрузных

Промежуточная опора ЛЭП

G16

H16

I16

J16

Промежуточная опора ЛЭП 500 кВ

Промежуточная опора ЛЭП 500 кВ

Промежуточная анкерная опора



K12

L12

M12

N12

K13

L13

M13

N13

K14

L14

M14

N14

K15

L15

M15

N15

K16

L16

M16

N16

Анкерно-угловая опора

Промежуточная опора ЛЭП 500 кВ

Промежуточная опора ЛЭП 500 кВ

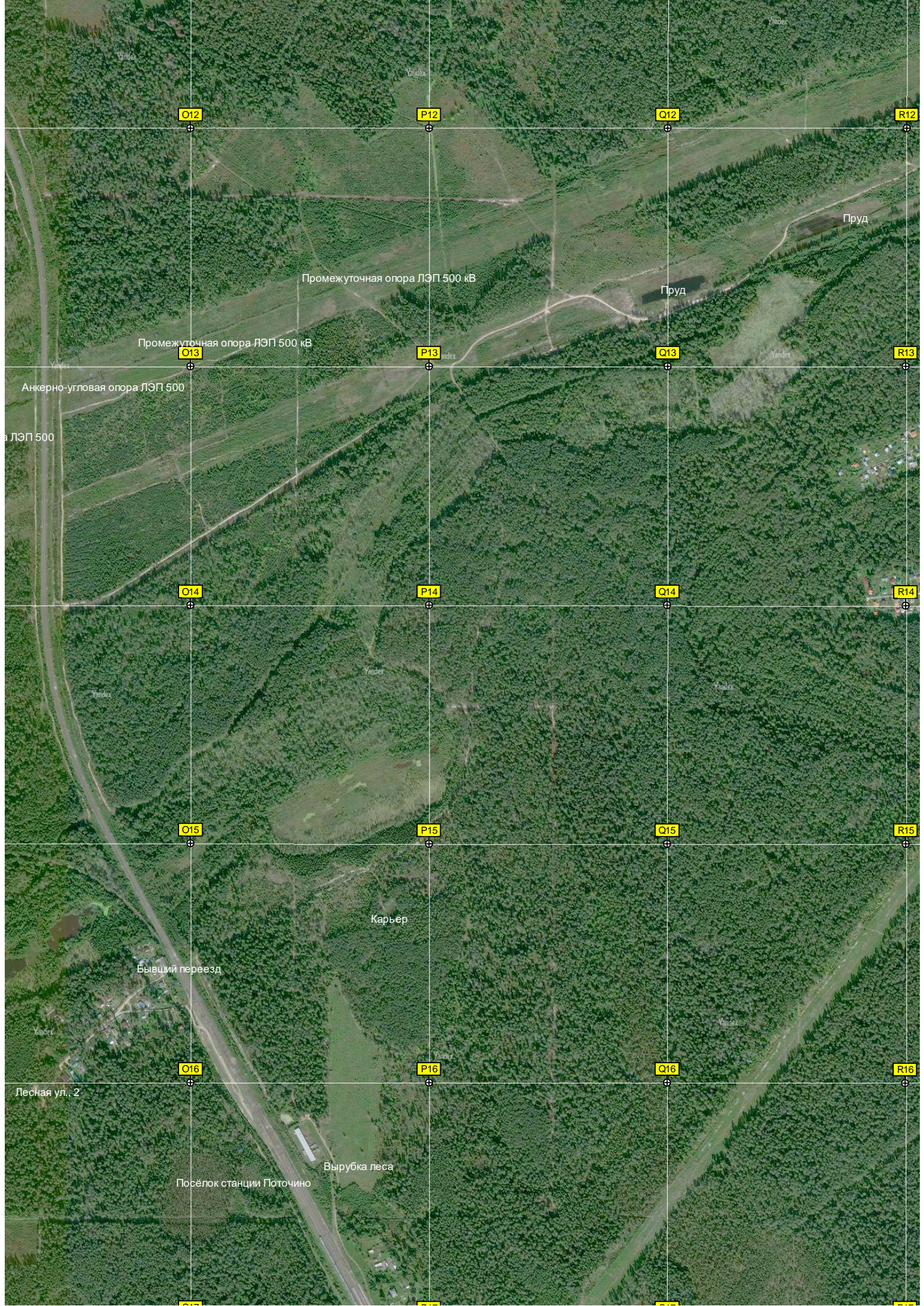
Промежуточная опора ЛЭП 500 кВ

Промежуточная опора ЛЭП 500 кВ

Промежуточная опора ЛЭП 500 кВ

500 кВ

Мост через речку Дубенку



O12

P12

Q12

R12

Промежуточная опора ЛЭП 500 кВ

Пруд

Пруд

Промежуточная опора ЛЭП 500 кВ

O13

P13

Q13

R13

Анкерно-угловая опора ЛЭП 500

а ЛЭП 500

O14

P14

Q14

R14

O15

P15

Q15

R15

Карьер

Бывший переезд

O16

P16

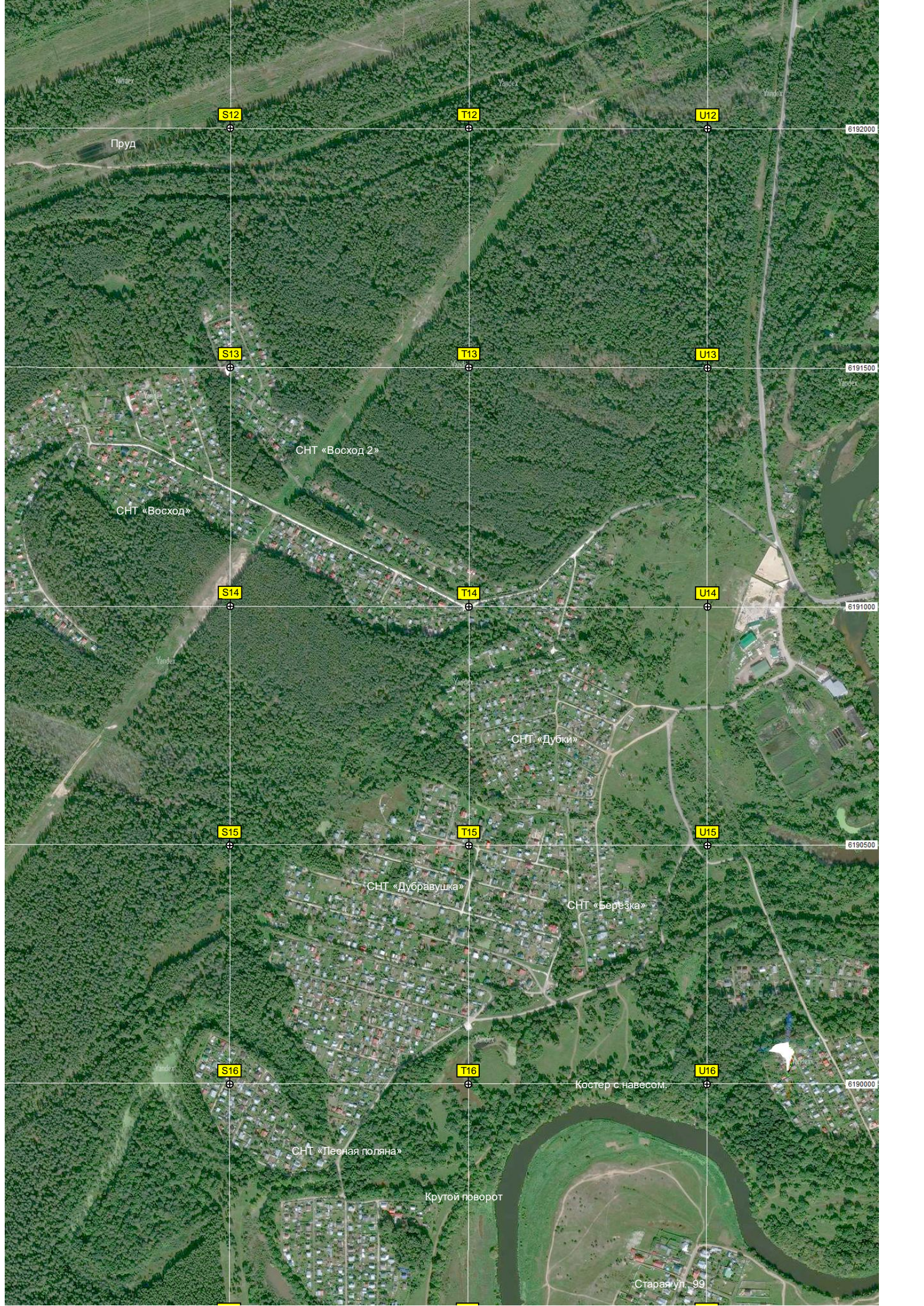
Q16

R16

Лесная ул., 2

Вырубка леса

Посёлок станции Поточино



S12

T12

U12

6192000

Пруд

S13

T13

U13

6191500

СНТ «Восход 2»

СНТ «Восход»

S14

T14

U14

6191000

СНТ «Дубки»

S15

T15

U15

6190500

СНТ «Дубравушка»

СНТ «Березка»

S16

T16

U16

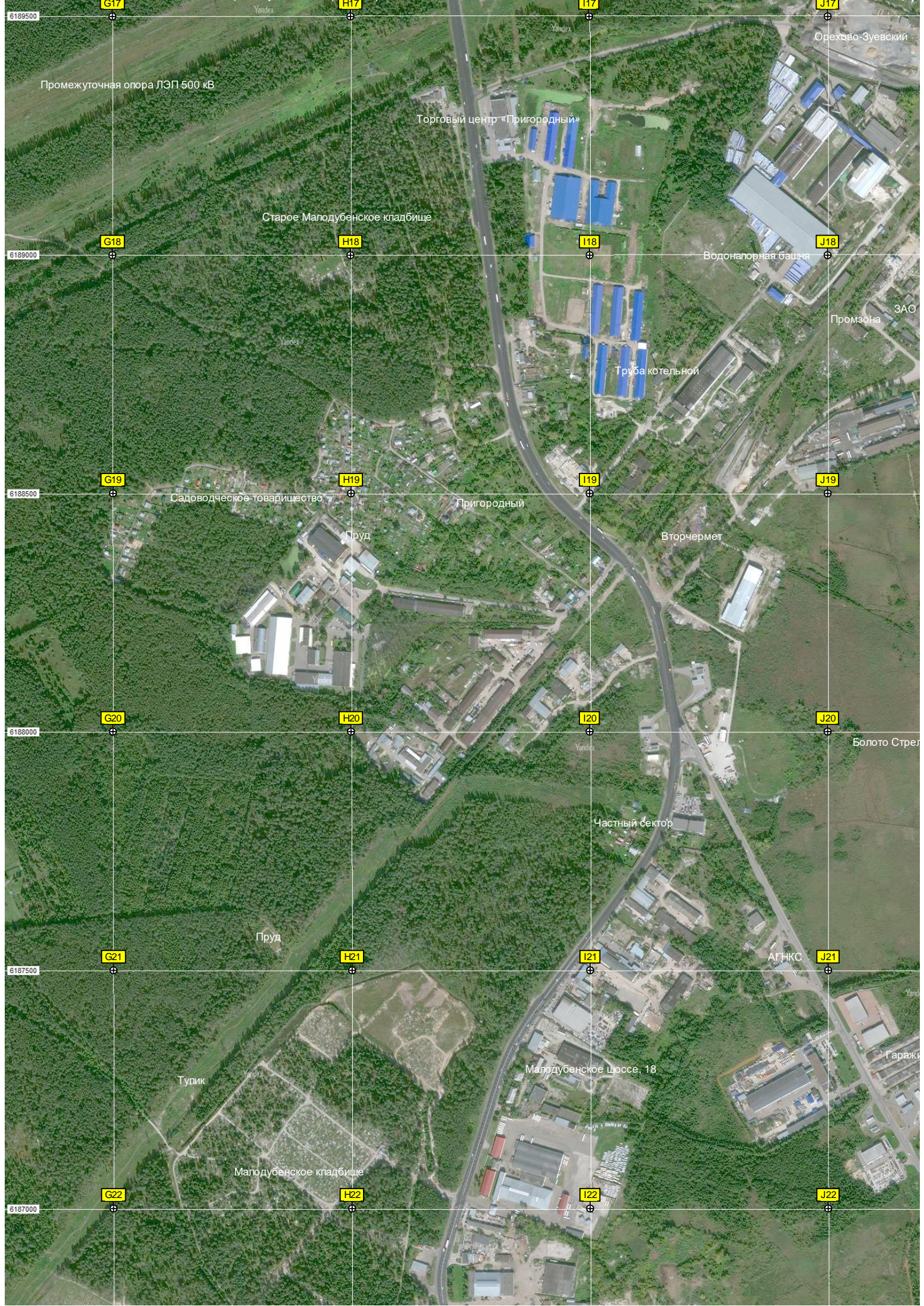
6190000

Костер с навесом.

СНТ «Песная поляна»

Крутой поворот

Старая ул. 99



6189500

G17

H17

I17

J17

Промежуточная опора ЛЭП 500 кВ

Торговый центр «Пригородный»

Орехово-Зуевский

Старое Малодубенское кладбище

Водонапорная башня

6189000

G18

H18

I18

J18

Труба котельной

Промзона

ЗАО

6188500

G19

H19

I19

J19

Садоводческое товарищество

Пригородный

Вторчермет

Пруд

6188000

G20

H20

I20

J20

Болото Стрел

Частный сектор

6187500

G21

H21

I21

J21

Пруд

АГНКС

Тупик

Малодубенское шоссе, 18

Гаражи

6187000

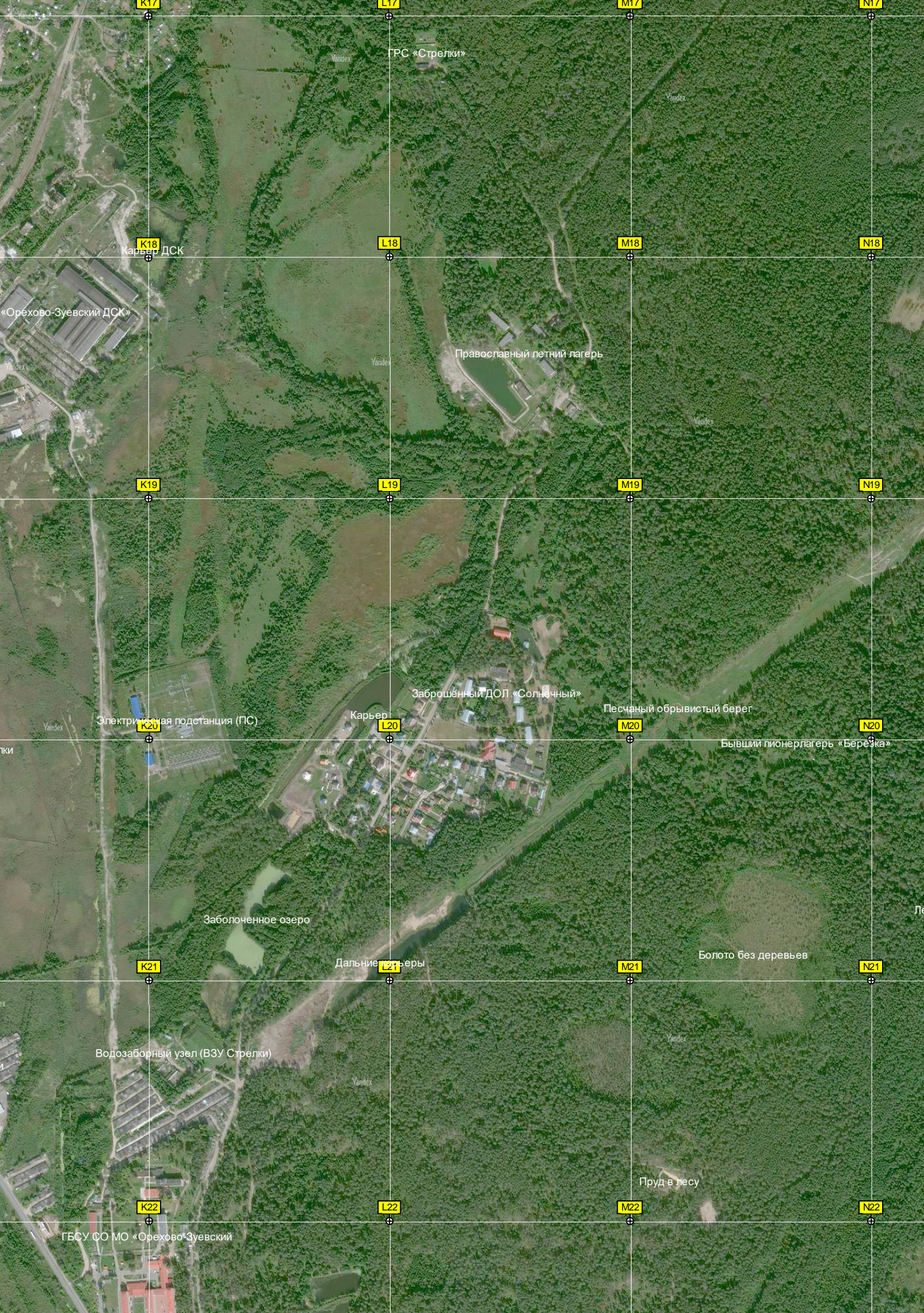
G22

H22

I22

J22

Малодубенское кладбище



ГРС «Стрелки»

Карьер ДСК

«Орехово-Зуевский ДСК»

Православный летний лагерь

Заброшенный ДОЛ «Солнечный»

Песчаный обрывистый берег

Бывший пионерлагерь «Берёзка»

Электрическая подстанция (ПС)

Карьер

Заболоченное озеро

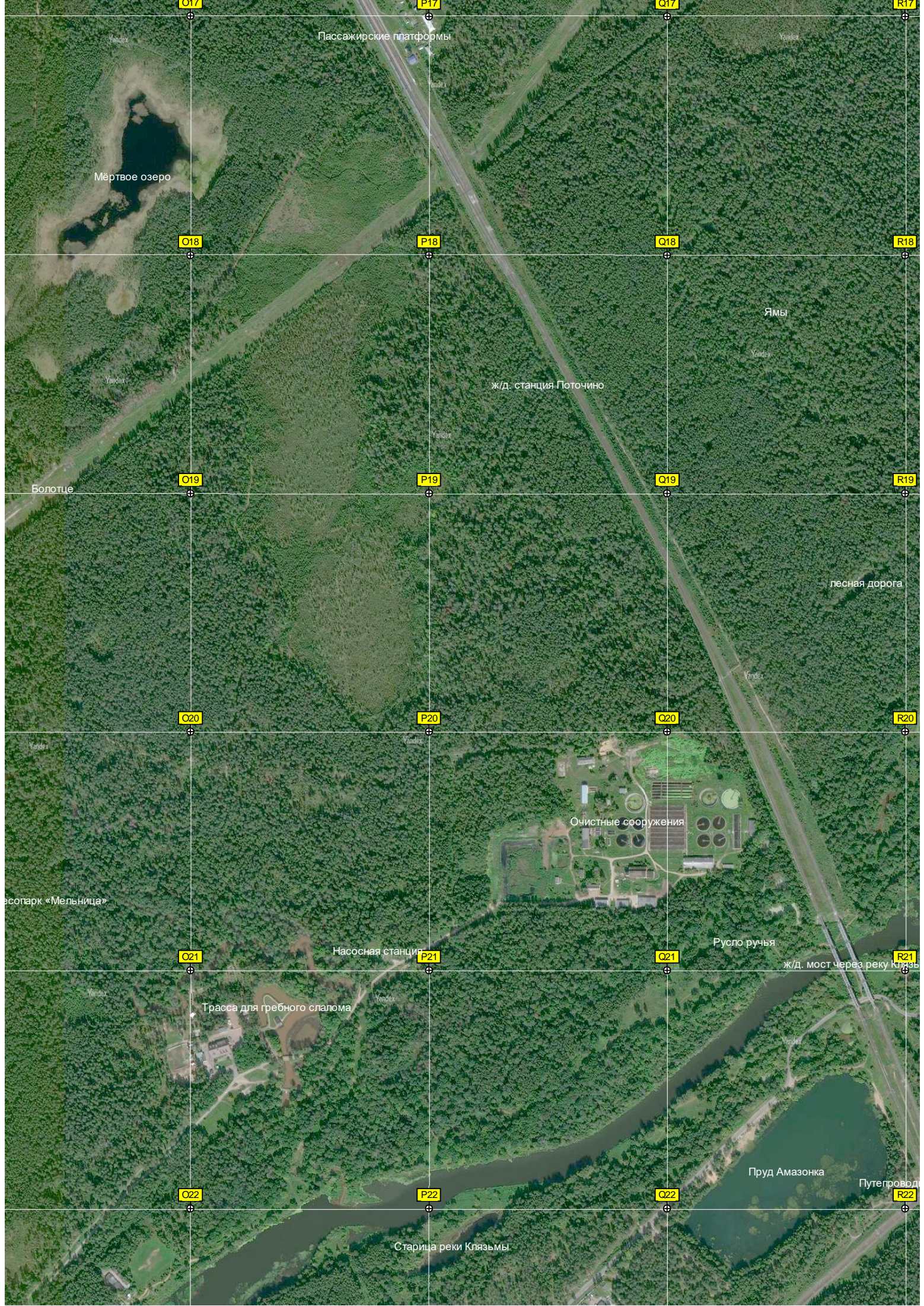
Дальние карьеры

Болото без деревьев

Водозаборный узел (ВЗУ Стрелки)

Пруд в лесу

ГБСУ СО МО «Орехово-Зуевский»



O17

P17

Q17

R17

Пассажи́рские платформы

Мёртвое озеро

O18

P18

Q18

R18

Ямы

ж/д. станция Поточи́но

O19

P19

Q19

R19

Болотце

лесная дорога

O20

P20

Q20

R20

Очистные сооружения

парк «Мельница»

O21

P21

Q21

R21

Насосная станция

Русло ручья

ж/д. мост через реку Клязьму

Трасса для гребного слалома

O22

P22

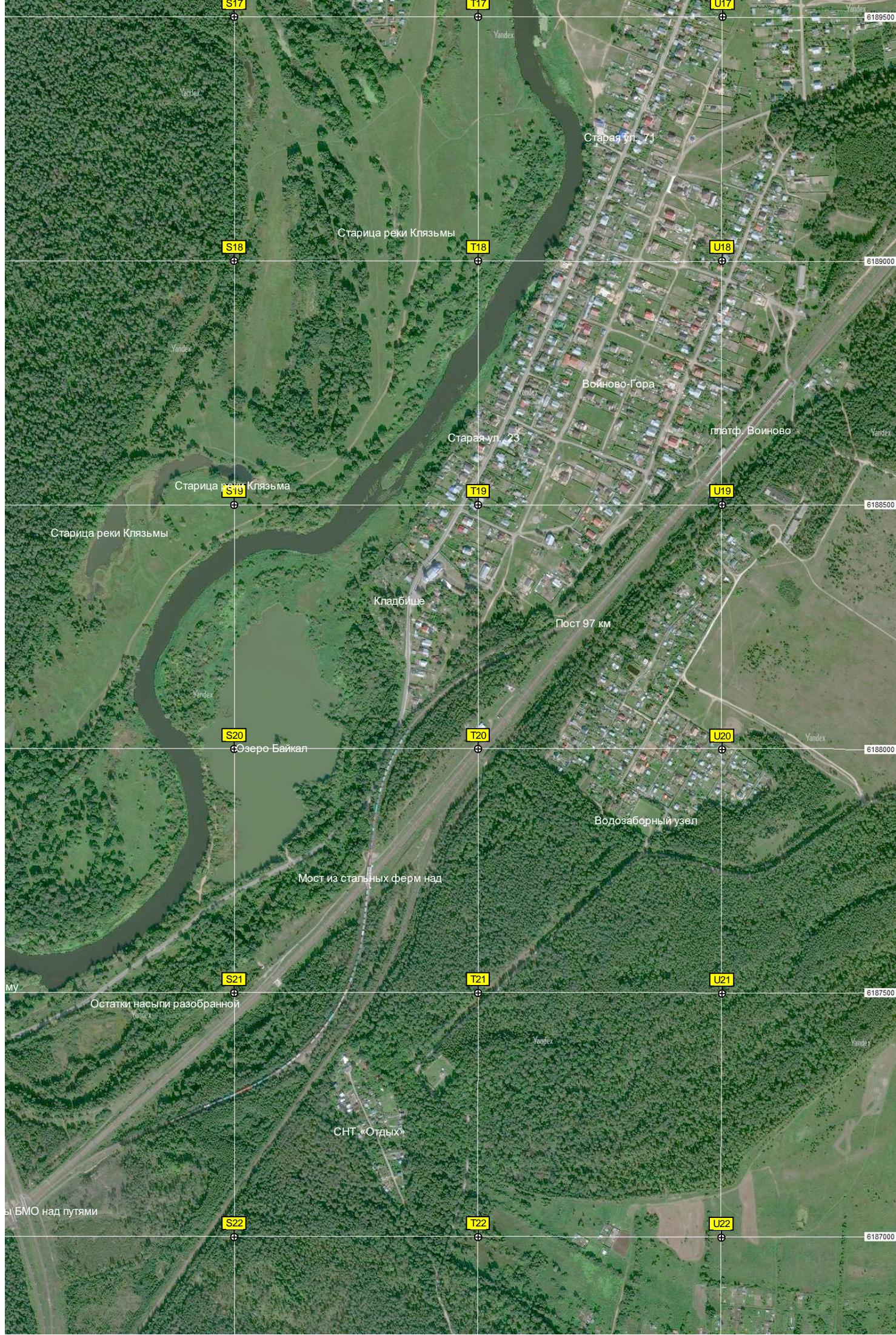
Q22

R22

Пруд Амазонка

Старица реки Клязьмы

Путепровод



S17

T17

U17

S18

T18

U18

S19

T19

U19

S20

T20

U20

S21

T21

U21

S22

T22

U22

Старица реки Клязьмы

Старая ул. 71

Бойново-Гора

платф. Воиново

Старая ул. 23

Кладбище

Пост 97 км

Водозаборный узел

Мост из стальных ферм над

Остатки насыпи разобранной

СНТ «Отдых»

ы БМО над путями

Старица реки Клязьма

Старица реки Клязьмы

Озеро Байкал

му

6189500

6189000

6188500

6188000

6187500

6187000



Автостекло

Орехово-Зуевский ПДСК

G23

H23

I23

J23

6185000

Малодубенское шоссе, 1

Болотная Ул., 25

ГПК «Березка», «Тройка»

Территория канализационной

G24

H24

I24

J24

6185000

Территория ОАО «Дорожно-эксплуатационное предприятие № 12»

ул. Муранова, 31

Чепюшкинцев

ГПК «Аэро»

2-й пр. Козлова, 6

Универсам «Магнит»

Луговая ул., 5

G25

H25

I25

J25

6185000

Территория профессионального

Территория детского сада № 3

Стадион

Орехово-Зуевская городская

ул. Галюжина, 6

Территория родильного дома

ул. Бирюкова, 19

ул. Урицкого, 56

G26

H26

I26

J26

6185000

Территория профессионального

Территория детского сада № 18

ООО «Орехово-Зуевская»

Территория дето

Круговая развязка

Территория собора Рождества

Юбилейный пб., 5а

Научно-производственное

G27

H27

I27

J27

6184500

ул. Коминтерна, 3

Проходная

Гостиница

497000

497500

498000

498500

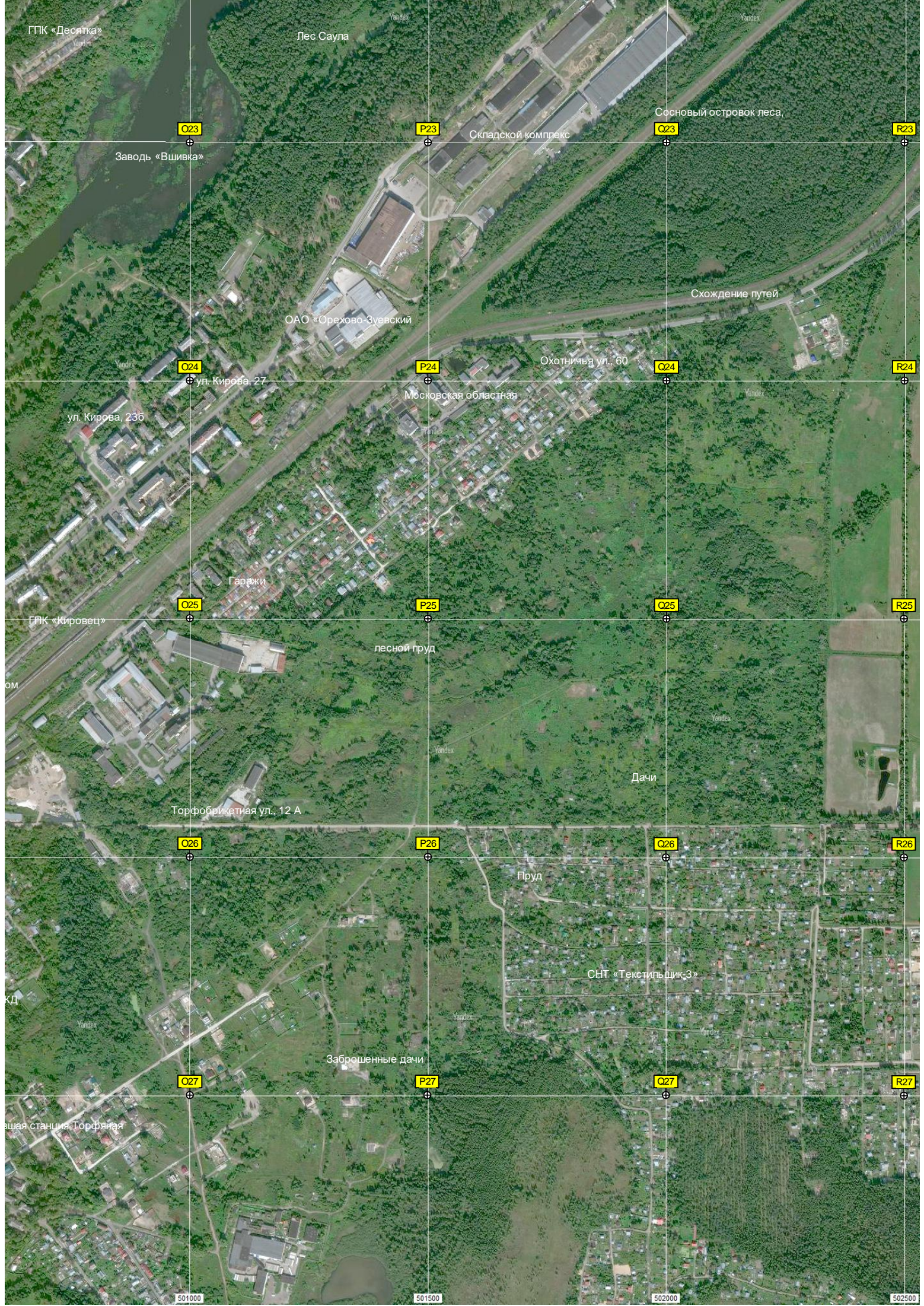


499000

499500

500000

500500



ГПК «Десятка»

Лес Саула

Сосновый островок леса,

O23

P23

Q23

R23

Завод «Вшивка»

Складской комплекс

Схождение путей

ОАО «Орехово-Зуевский»

O24

P24

Q24

R24

ул. Кирова, 27

Охотничья ул. 60

Московская областная

ул. Кирова, 23б

Гаражи

O25

P25

Q25

R25

ГПК «Кировец»

лесной пруд

Дачи

Торфобрикетная ул. 12 А

O26

P26

Q26

R26

Пруд

СНТ «Текстильщик-3»

O27

P27

Q27

R27

Заброшенные дачи

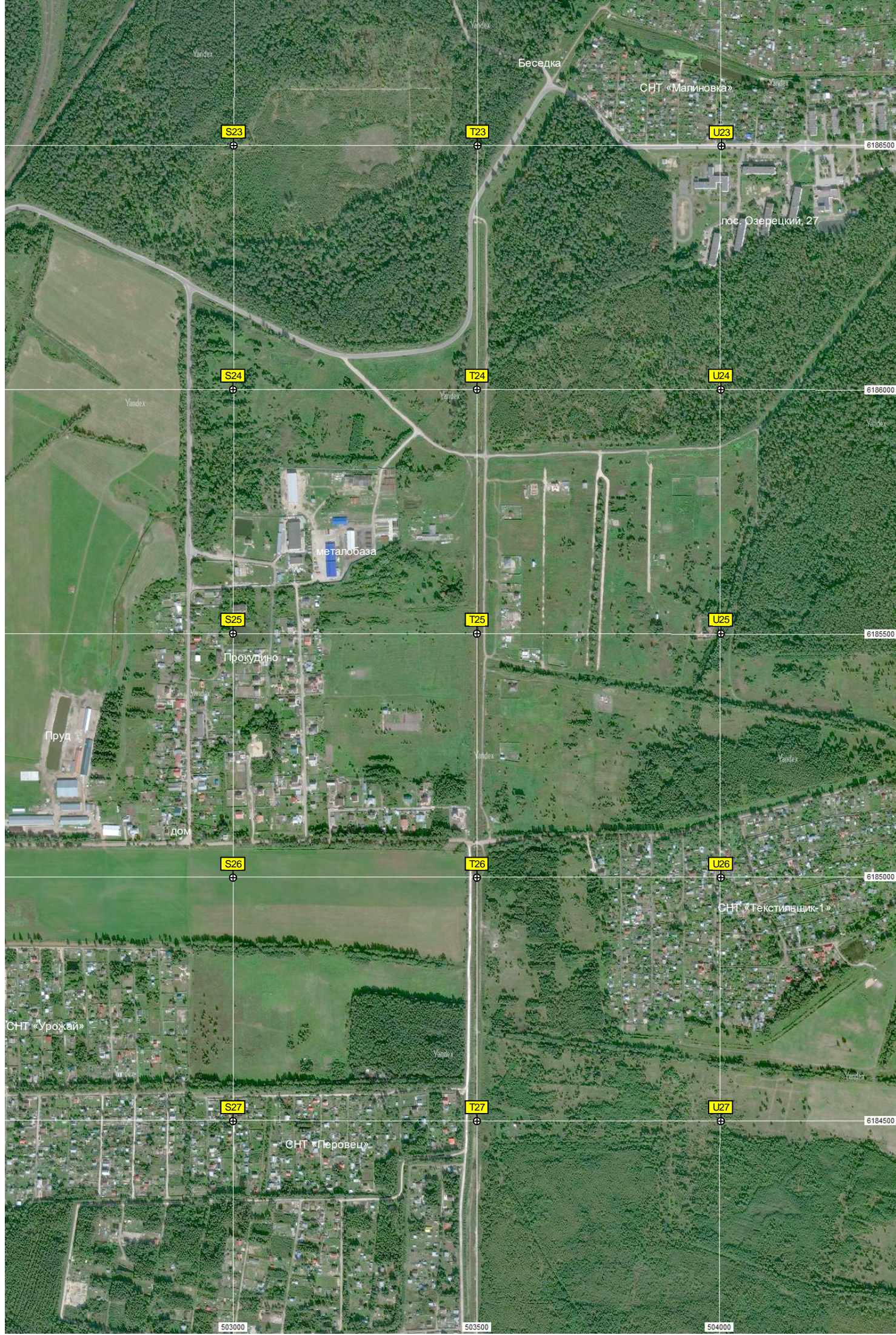
вская станция Торфяная

501000

501500

502000

502500



S23

T23

U23

6185500

S24

T24

U24

6185000

S25

T25

U25

6185500

S26

T26

U26

6185000

S27

T27

U27

6184500

503000

503500

504000

Беседка

СНТ «Малиновка»

пос. Озерецкий, 27

металлобаза

Прокудино

Пруд

ДОМ

СНТ «Урожай»

СНТ «Текстильщик-1»

СНТ «Перовец»