

Учебный полигон ЦСН ФСБ РФ

Пруд

Пруд

Пруд

ПП единской части

Знак "СТОЙ, стреляют!"

Пожарный водоем

Лесное озеро

Вырубка

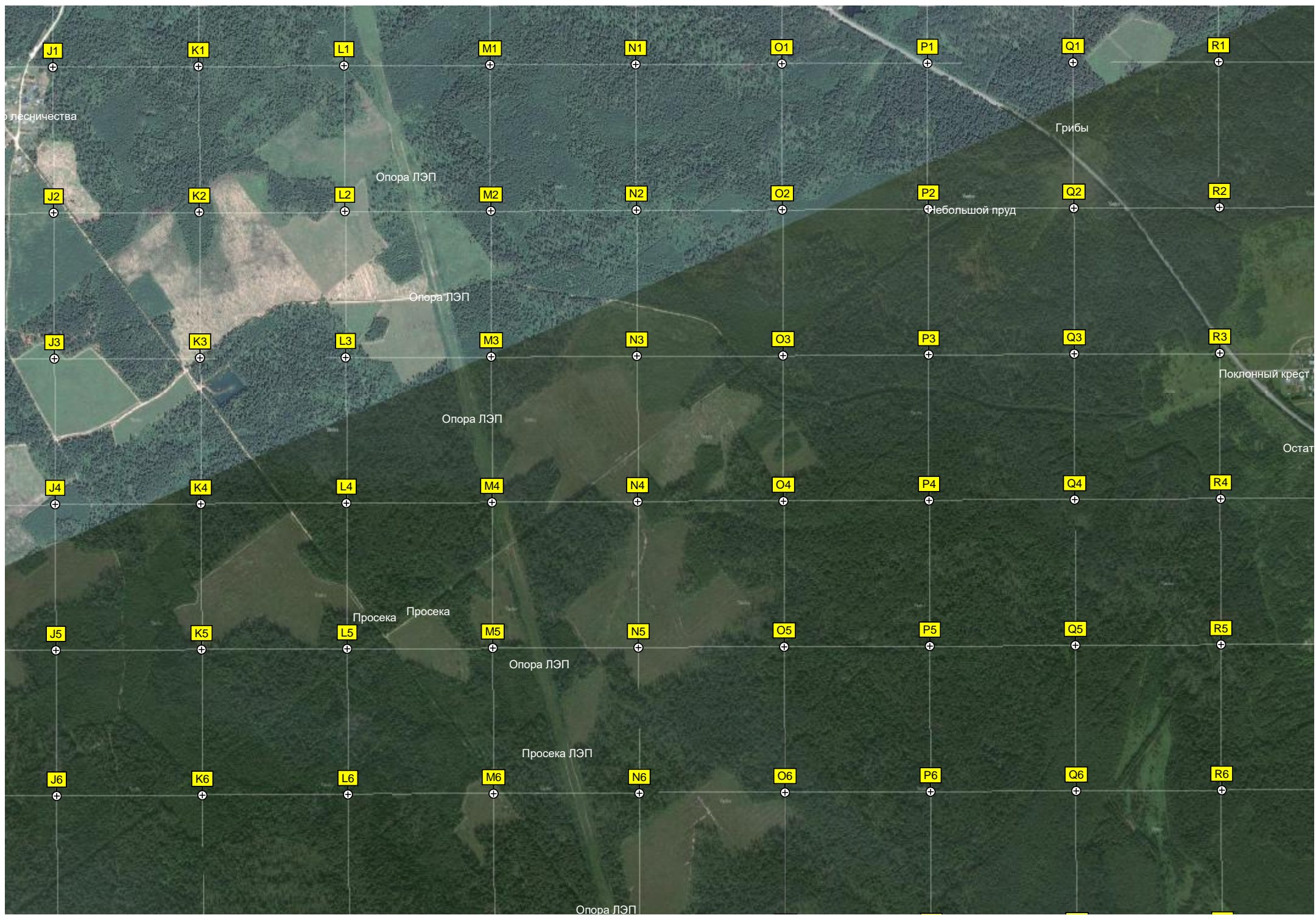
Пилорама

Поселок Аверкиевск

Вырубка

ара в лесу в 1972 году

СНТ «Маяк»



J1

K1

L1

M1

N1

O1

P1

Q1

R1

J2

K2

L2

M2

N2

O2

P2

Q2

R2

J3

K3

L3

M3

N3

O3

P3

Q3

R3

J4

K4

L4

M4

N4

O4

P4

Q4

R4

J5

K5

L5

M5

N5

O5

P5

Q5

R5

J6

K6

L6

M6

N6

O6

P6

Q6

R6

Опора ЛЭП

Опора ЛЭП

Опора ЛЭП

Просека Просека

Опора ЛЭП

Просека ЛЭП

Опора ЛЭП

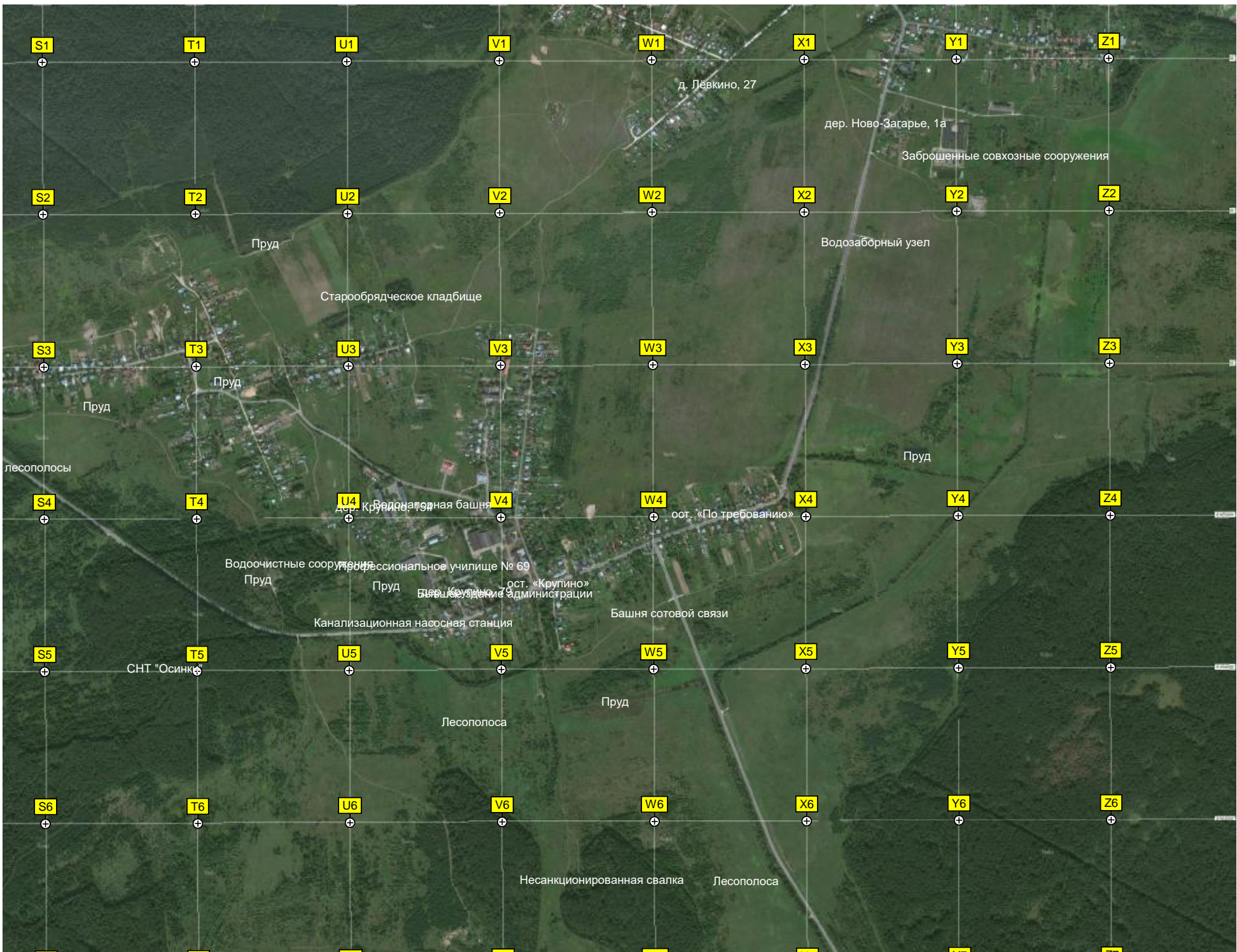
Небольшой пруд

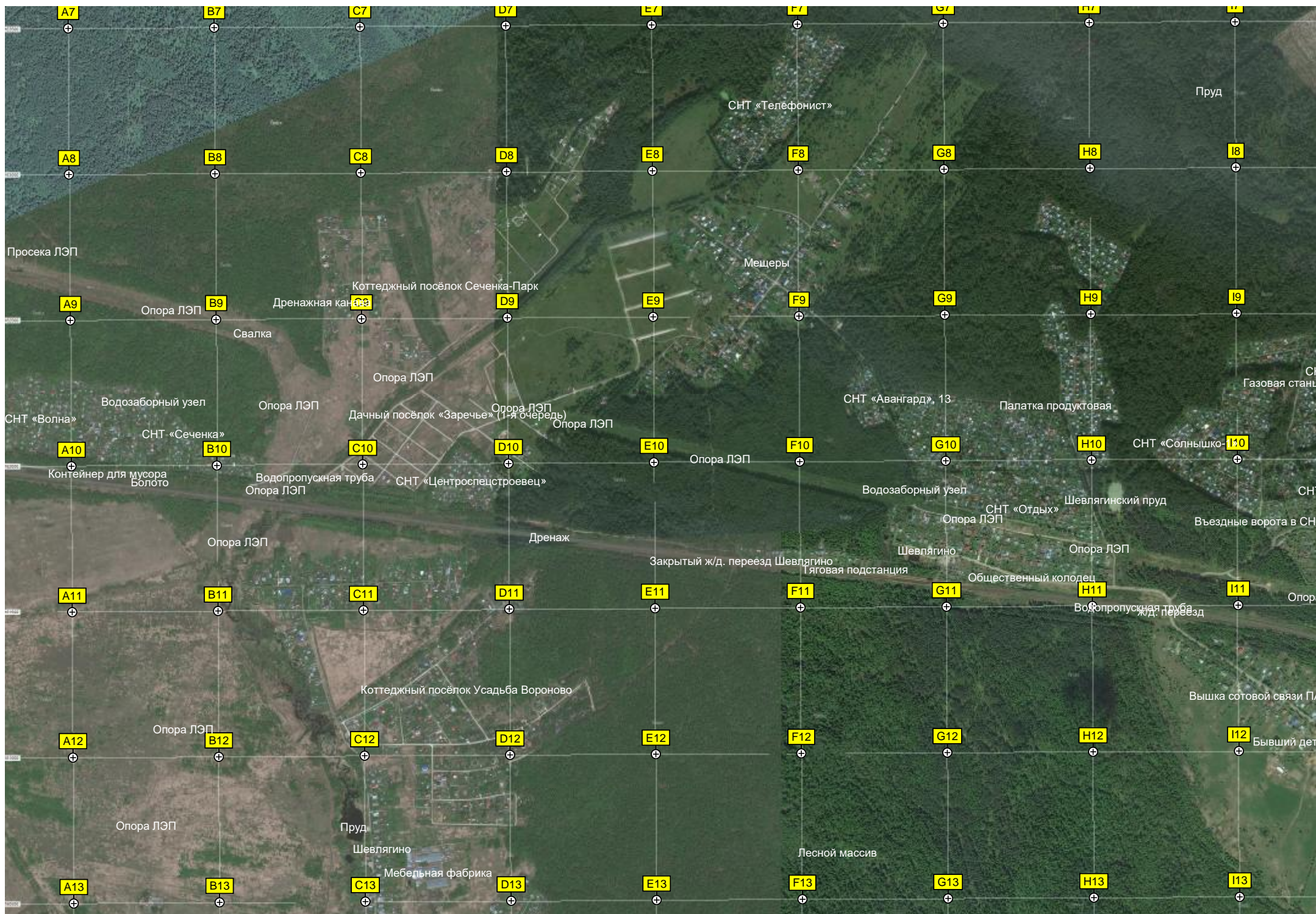
Грибы

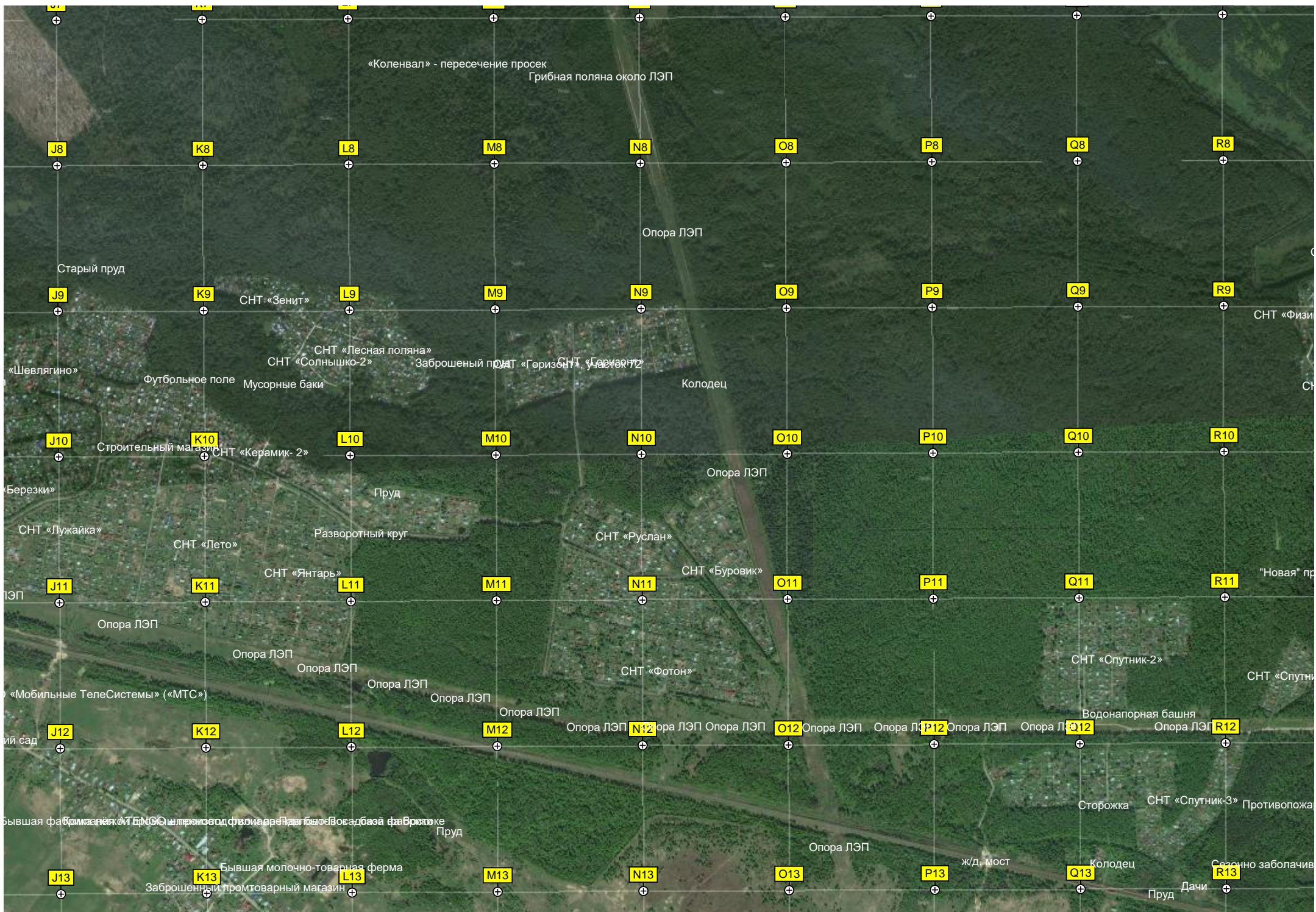
Поклонный крест

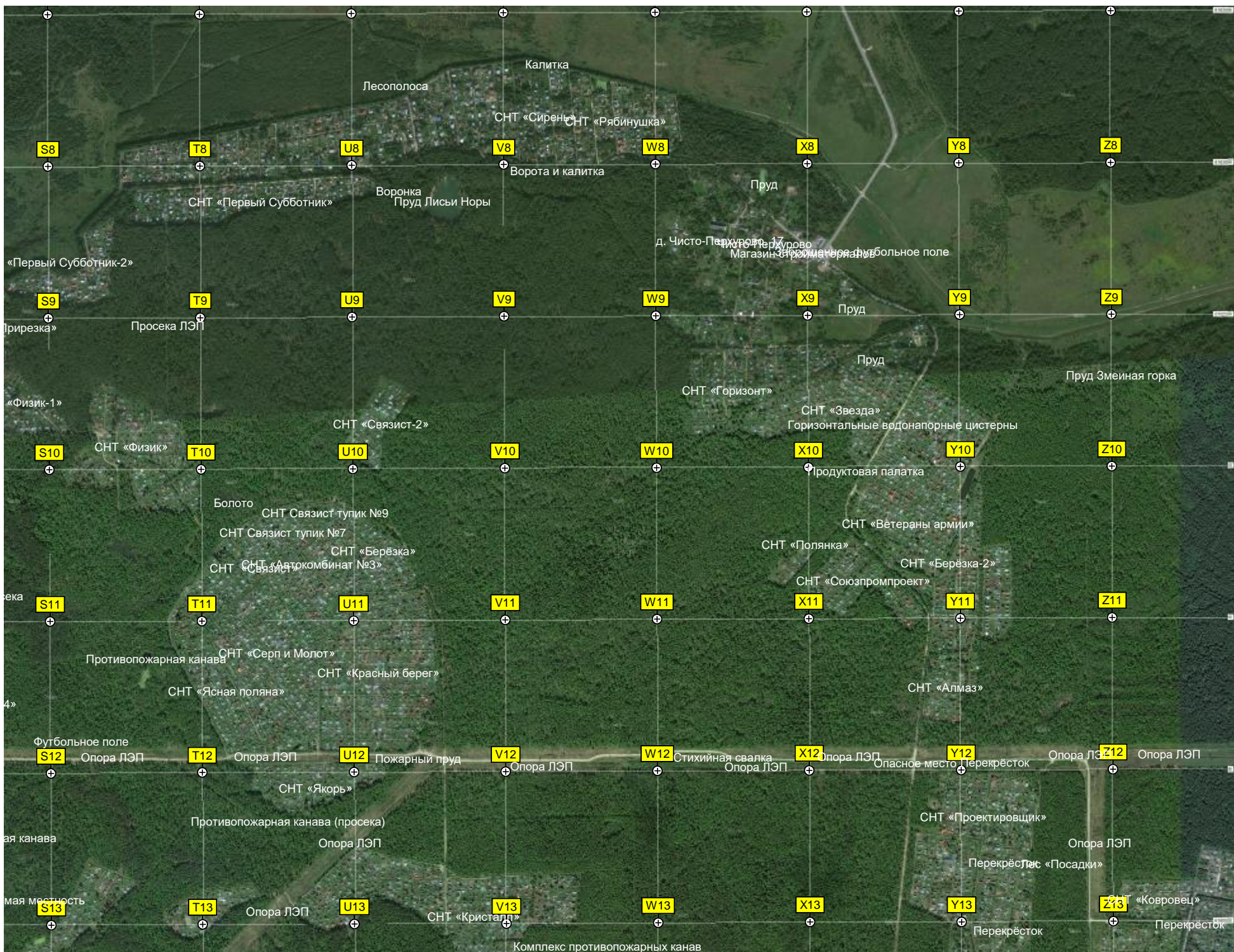
Остаток

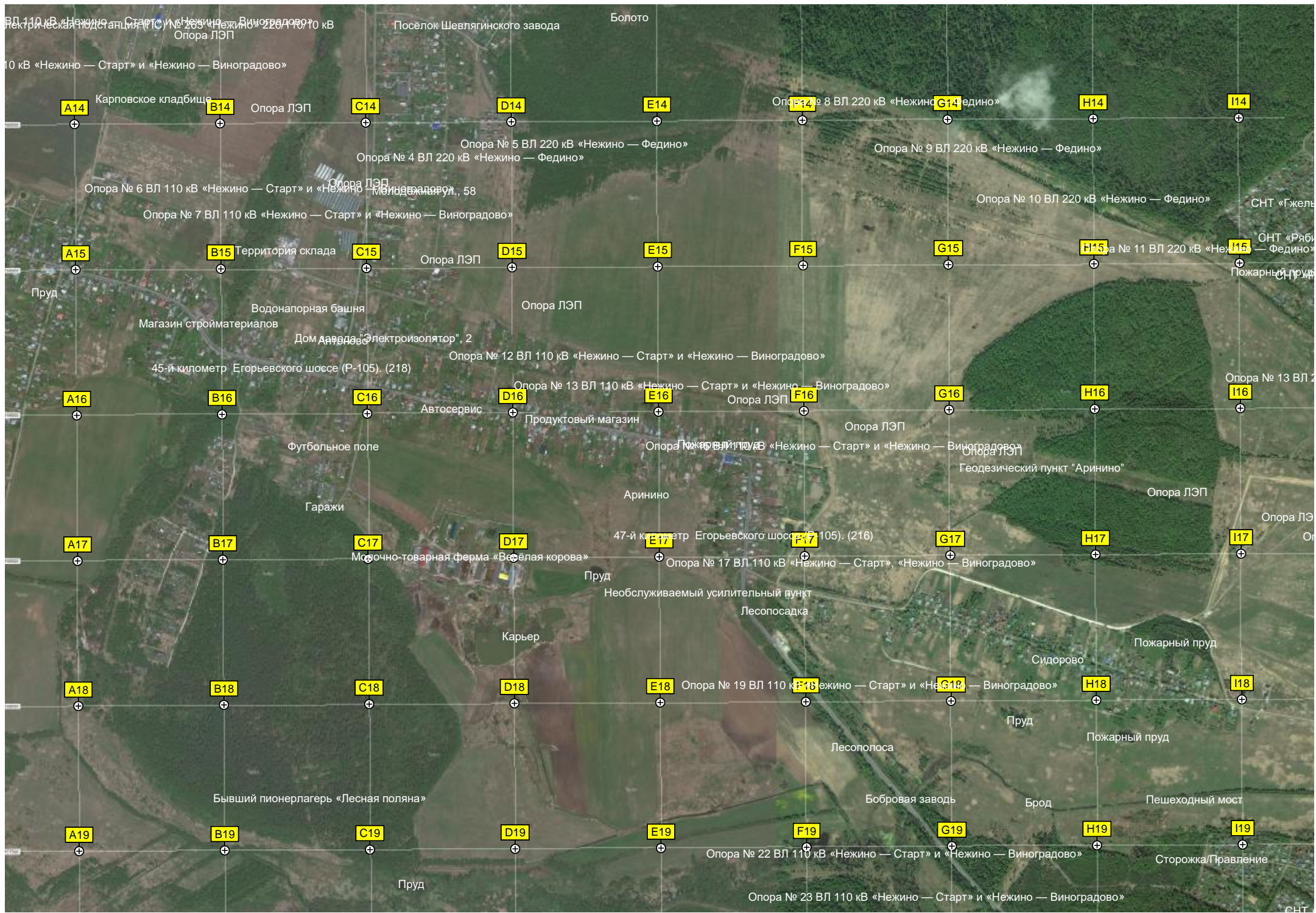
лесничества

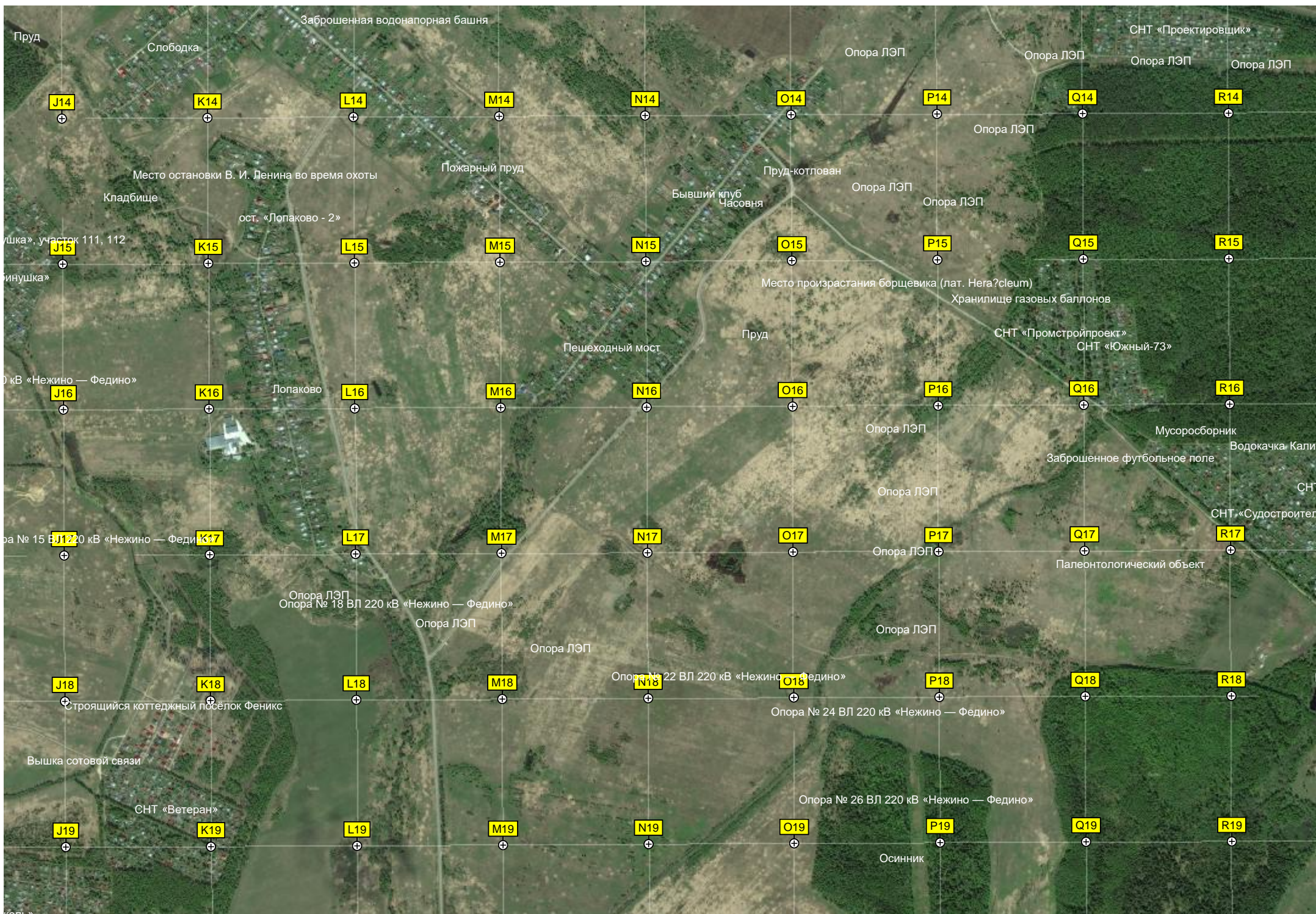


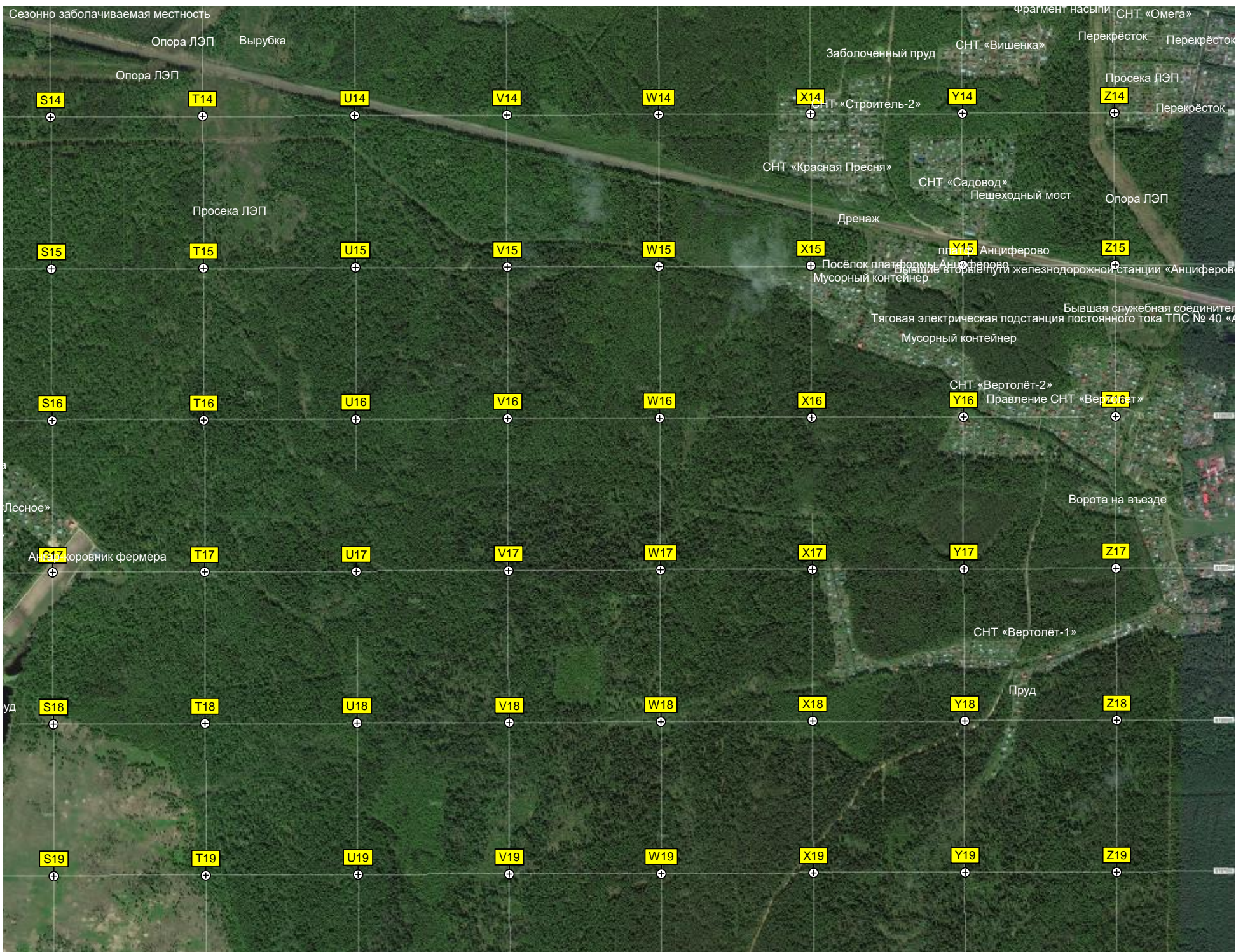


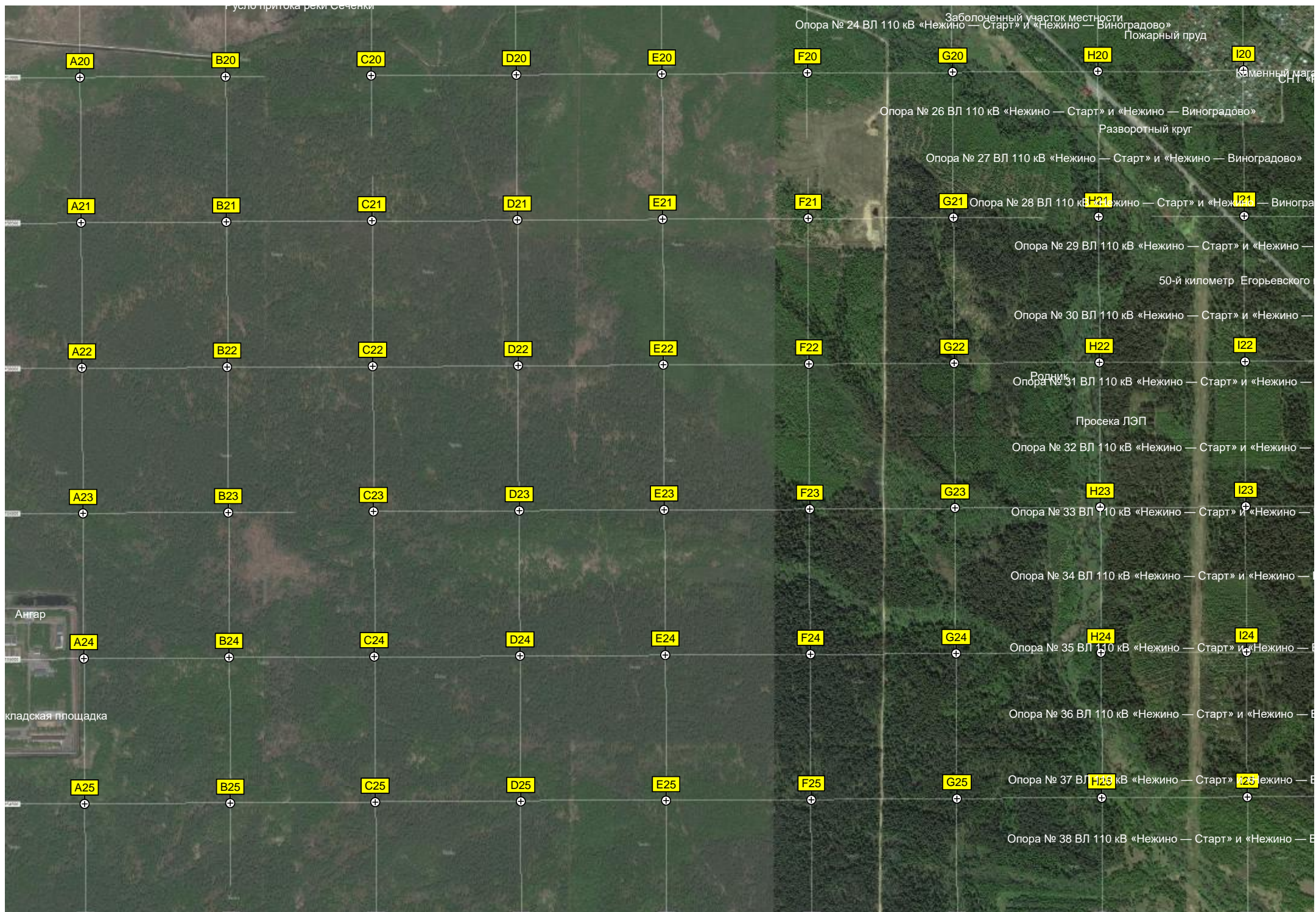












Устье притока реки Сеченьи

Заболоченный участок местности «Нежино — Старт» и «Нежино — Виноградово»
Пожарный пруд

Каменный мост

Опора № 26 ВЛ 110 кВ «Нежино — Старт» и «Нежино — Виноградово»
Разворотный круг

Опора № 27 ВЛ 110 кВ «Нежино — Старт» и «Нежино — Виноградово»

Опора № 28 ВЛ 110 кВ «Нежино — Старт» и «Нежино — Виноградово»

Опора № 29 ВЛ 110 кВ «Нежино — Старт» и «Нежино — Виноградово»
50-й километр Егорьевского шоссе

Опора № 30 ВЛ 110 кВ «Нежино — Старт» и «Нежино — Виноградово»

Опора № 31 ВЛ 110 кВ «Нежино — Старт» и «Нежино — Виноградово»
Родник

Просека ЛЭП
Опора № 32 ВЛ 110 кВ «Нежино — Старт» и «Нежино — Виноградово»

Опора № 33 ВЛ 110 кВ «Нежино — Старт» и «Нежино — Виноградово»

Опора № 34 ВЛ 110 кВ «Нежино — Старт» и «Нежино — Виноградово»

Ангар

кладская площадка

Опора № 35 ВЛ 110 кВ «Нежино — Старт» и «Нежино — Виноградово»

Опора № 36 ВЛ 110 кВ «Нежино — Старт» и «Нежино — Виноградово»

Опора № 37 ВЛ 110 кВ «Нежино — Старт» и «Нежино — Виноградово»

Опора № 38 ВЛ 110 кВ «Нежино — Старт» и «Нежино — Виноградово»

