









льская развязка

324500

325000

325500

326000

326500

R7

S7

T7

U7

V7

R8

S8

T8

U8

V8

R9

S9

T9

U9

V9

R10

S10

T10

U10

V10

R11

S11

T11

U11

V11

R12

S12

T12

U12

V12

R13

S13

T13

U13

V13

R14

S14

T14

U14

V14

а/м М-7 «Волга» (598)

732-й километр а/м М-7 «Волга» (597)

Путепровод через южный ход Транссиба

10

Q11

Q12

Q13

Заграда для рыб и бобров, бывший пожарный водоем и отвод ливневых вод со станции Тюрлема

Электрическая подстанция «Тюрлема-Тяговая»

733-й километр а/м М-7 «Волга» (596)

734-й километр а/м М-7 «Волга» (595)

Тюрлемина СОШ  
Водонапорная башня Рожьки

Тюрлема  
Детский сад  
Тюрлеминский сельский дом культуры  
Лесная ул. 1  
Лесная ул. 2

Путейский линейный участок ПЧ-20  
Спецбаз № 52  
Отделение почтовой связи 429440/д. Ул. 100  
ж.д. ст.

Тюрлеминовское хпм  
Дачный поселок

Электрическая подстанция 20/110/10

Ретранслятор

Волга

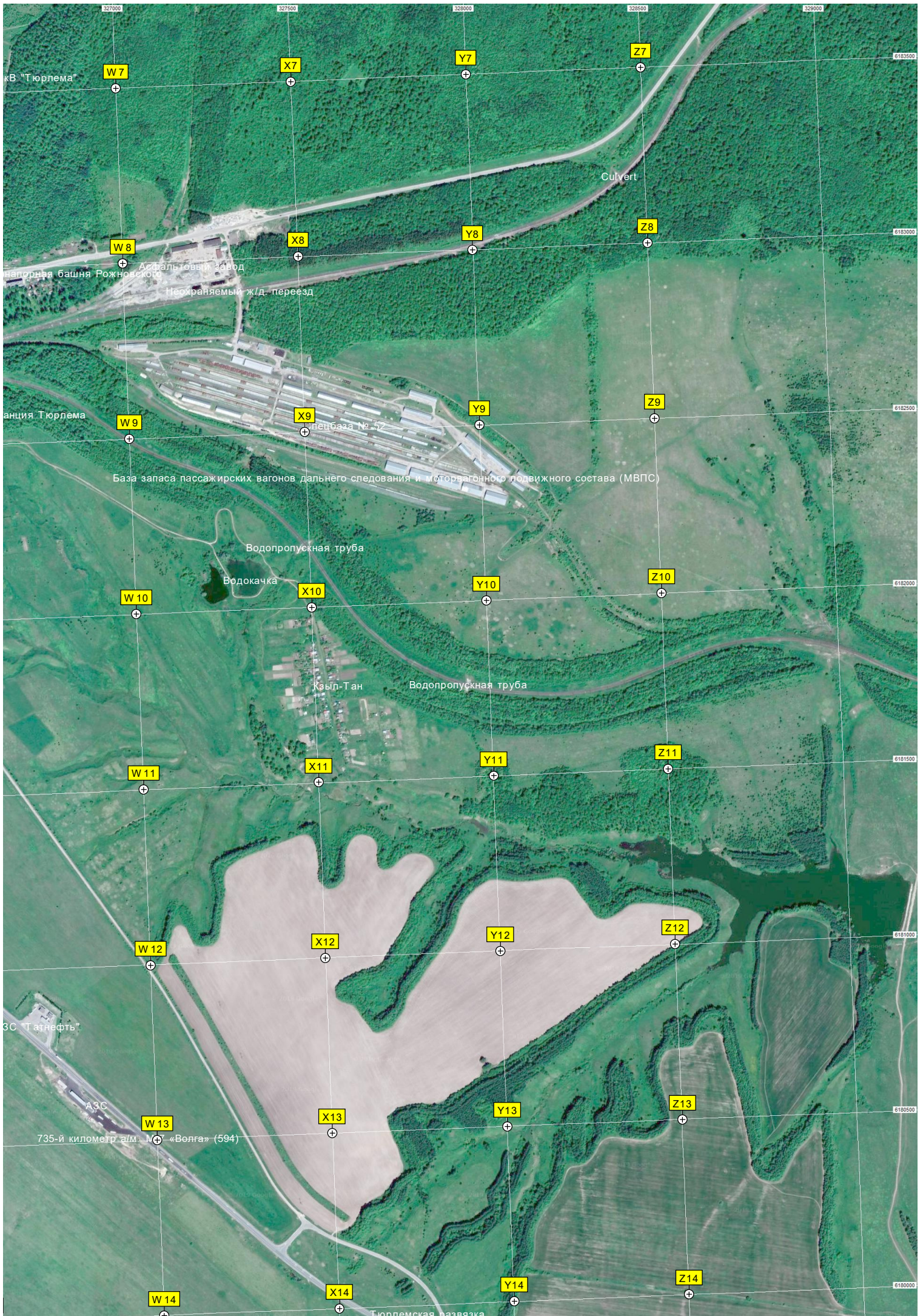
Волга

Волга

Волга

Волга

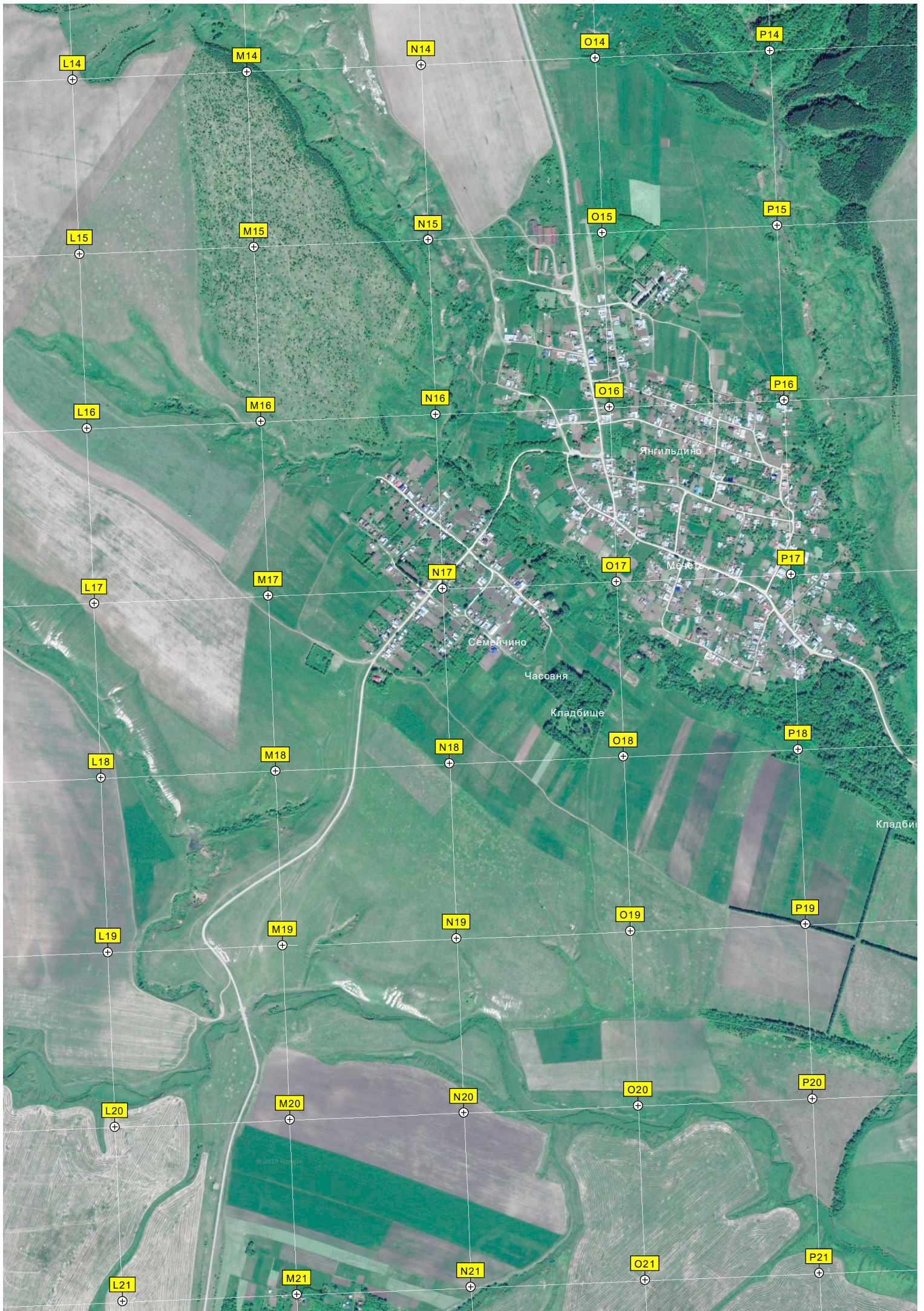




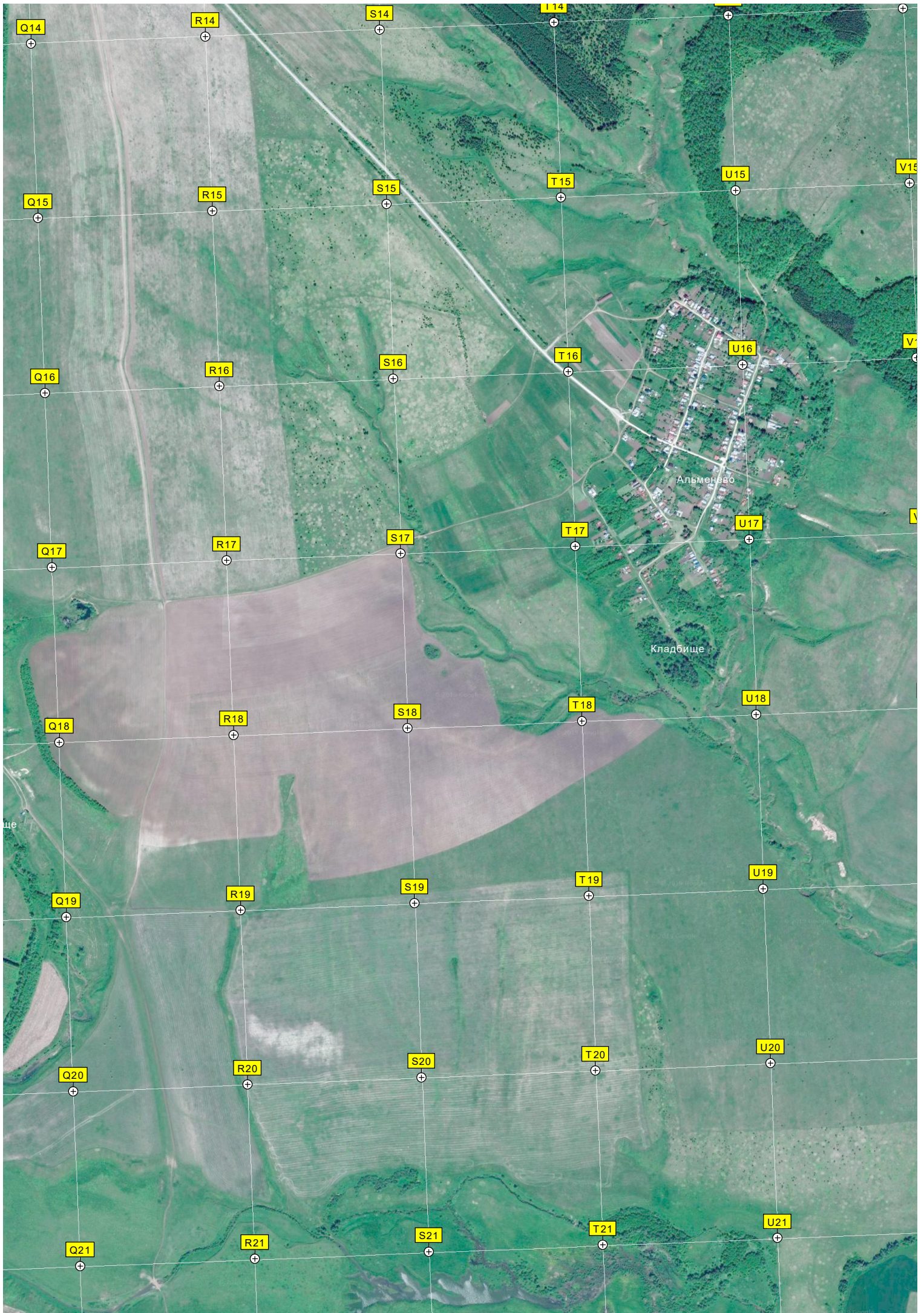














737-й километр а/м М-7 «Волга» (611)

W 15

X 15

Y 15

Z 15

W 16

X 16

Y 16

Z 16

W 17

X 17

Y 17

Z 17

W 18

X 18

Y 18

Z 18

W 19

X 19

Y 19

Z 19

W 20

X 20

Y 20

Z 20

W 21

X 21

Y 21

Z 21

Васюк

Кладбище

6175000

6175000

6175000

6175000

6177500

6177500

6176500



